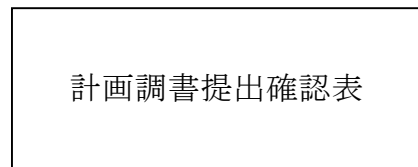
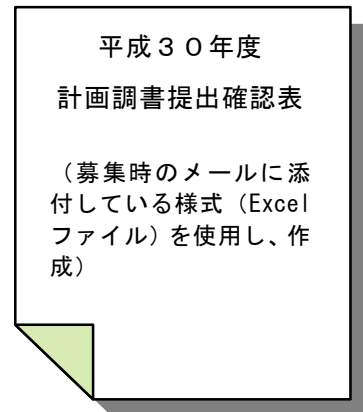


平成30年度 計画調書の提出方法



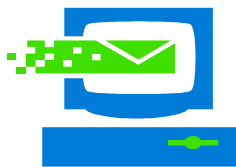
計画調書及び添付書類について、
紙媒体1部を郵送、
電子媒体をメールで提出してください。
※電子媒体をメールで送付することが困難な場合は、下記連絡先まで御連絡ください。
私学助成課助成第二係 青山、小野内、横山
TEL:03-5253-4111 (内線 2746)

郵送



1 / 25 (金) 締切
【当日消印有効】

電子メール



1 / 25 (金) 締切
17時

電子メール



1 / 16 (水) 締切
17時

【提出先】

《郵送》

〒100-8959 東京都千代田区霞が関 3-2-2
文部科学省高等教育局
私学部私学助成課助成第二係

計画調書及び添付資料

※封筒に朱書きで「**1/25 締切 平成30年度防災機能等強化緊急特別推進事業 計画調書在中**」と御記入ください。

※封筒の右上に朱書きで**法人番号**をご記入ください。

《メール》

josei2@mext.go.jp

計画調書提出確認表

※メールの件名は

【(法人番号) (法人名)】計画調書提出確認表 (防災機能等強化追加募集) としてください。

計画調書及び添付資料

※メールの件名は

【(法人番号) (法人名)】計画調書 (防災機能等強化追加募集) としてください。