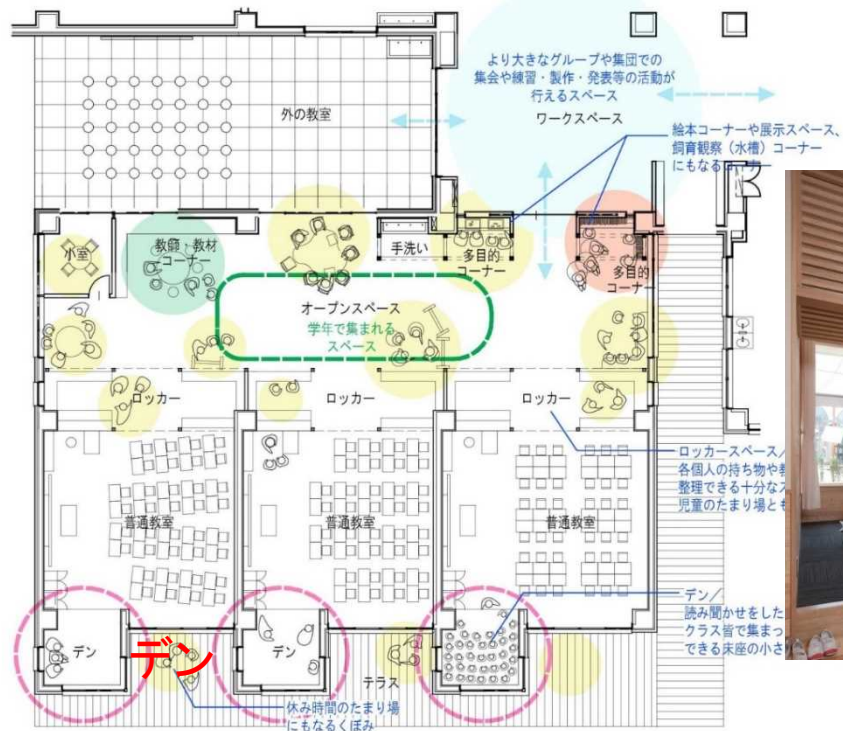
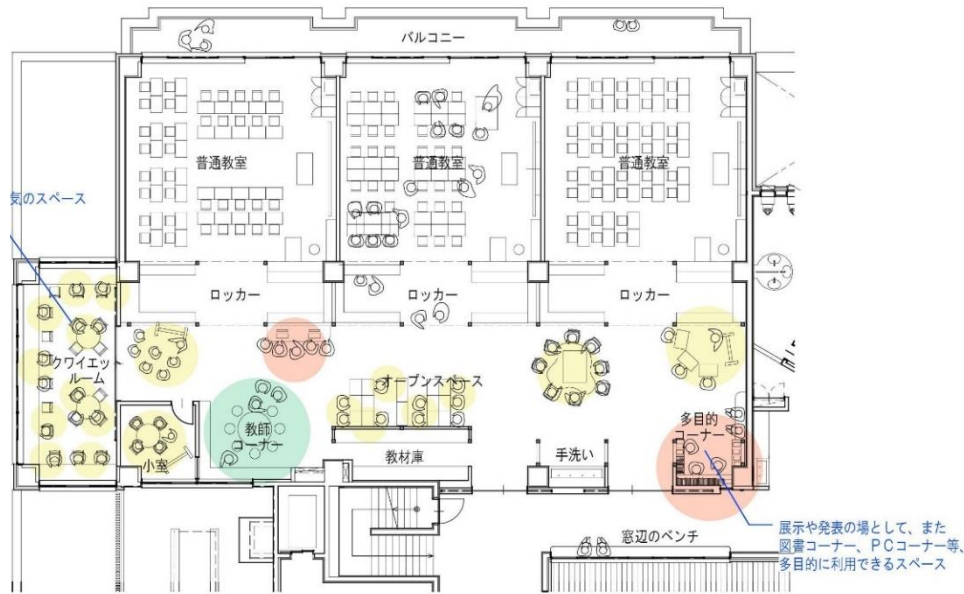


# 学校づくりの課題と木の空間

# 学校づくりの課題

1. 多様な学習形態・教育方法に対応する教育空間の再構築
    - 1) アクティブラーニングー主体的な学習、協同学習
    - 2) ICT化
    - 3) 教職員スペース
  2. 小中一貫の学校づくり
    - 1) 9年間見通した教育
    - 2) 地域ぐるみの教育
    - 3) インクルーシブ教育
  3. 豊かな生活環境
    - 1) 暖かみのある空間
    - 2) 交流空間・居場所
    - 3) 食事・トイレ・着替え等
    - 4) 遊び・運動の場
  4. 学校と地域の連携
    - 1) 地域の核となる学校づくり
    - 2) 地域が支える学校
    - 3) 複合化
    - 4) 安全・健康
  5. 災害に強い学校づくり
    - 1) 構造・非構造部材の耐震化
    - 2) 防災機能の強化
    - 3) 避難所の計画
  6. 地球環境に優しい学校づくり
    - 1) ゼロエネルギー化
    - 2) 低炭素化
    - 3) ビオトープ・学校の森・昆虫の森
  7. 木を活用した学校づくり
    - 1) 効果と意義
    - 2) 喜びの大きい学校
    - 3) 心地よい空間
  8. 老朽化対策
    - 1) 長寿命化
    - 2) 公共施設マネジメント
    - 3) トイレ改修
- +1参加による学校づくり
- 1) みんなで考える
  - 2) 想いをかたちに
  - 3) 学校づくり物語

# 教室・教室まわり





## 図書館を学校の中心に

- 読書センター 読書の楽しさ喜びを伝える場  
場所が選べる
- 学習センター 主体的な学びを支える  
総合的学習、調べ学習、自習
- 情報センター コンピュータ室と一体のメディアセンター
- 交流センター 他のクラス・学年の子どもとふれあう
- 資料センター 教材・資料・機器を一括管理する
- 地域の広場 放課後、休日の居場所



矢吹町立矢吹中学校(福島)



湘南学園小学校(神奈川)



お気に入りの場所を選んで読書

糸魚川市立糸魚川小学校



# 集まり、発表する場

コミュニケーション

発表

居場所

デン



伊賀市立久米小学校(三重)



三春町立岩江小学校(福島)



見附市立今町小学校(新潟)



# 居場所 ロフト



飯館村立飯樋小学校



風の子保育園(千葉県)



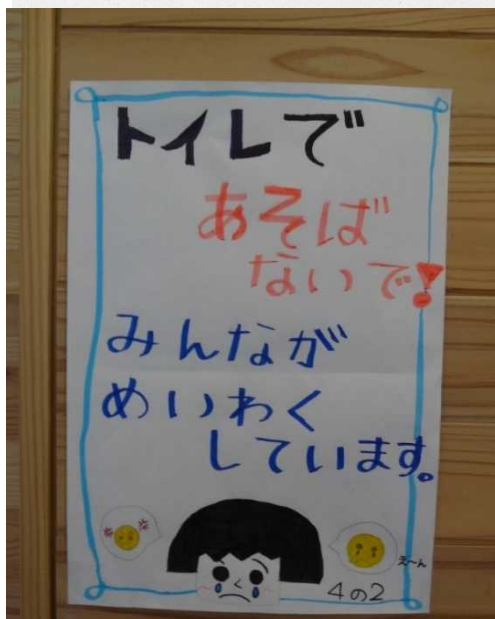
棚倉町立社川小学校(福島県)

# 快適なトイレ

4K：くさい、きたない、くらい、こわい



新4K：きれい、かいてき、けんこう、こうりゆう





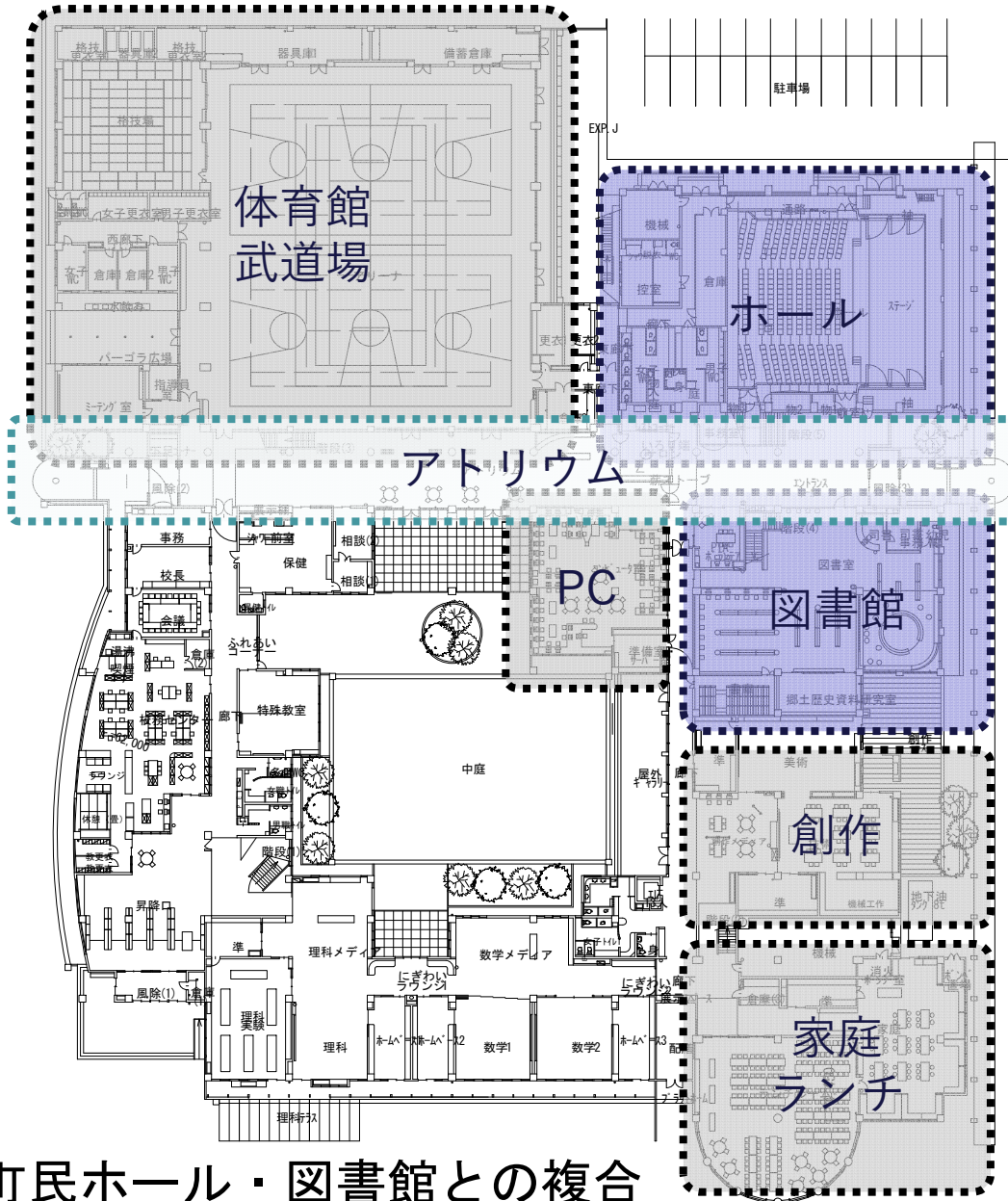
# 職員室

子どもが入りやすい、開かれた職員室

教職員ラウンジ コミュニケーション・情報交換







町民ホール・図書館との複合  
 「悲願実現の最後の機会」南部町立名川中学校（青森県）

# 木の力





# 木の力



神倉小学校 校長 様

先日雨の中で ヒートン 管内の 訪問に、  
木造 講堂に ついて ありすね した 者です。  
アール・ソーン 建設 会社の スタジオ 吉野の  
社員 旅行で ご案内 頂き 見物 した の 帰りです。

見事な 木造の 講堂に 加子木 出雲 ずい  
矢張り した。この 雨の中 立っ 講堂の  
姿と、その 形での こと といふ 人々の 努力 まで  
この 心 癒 され した の ため です。

湯川に あり たい こと 思 っ っ っ っ  
どうも その 建築 まで 大 功 業 した 下 上 上。  
子供 達に 巨大な 木造 建築 物 まで 作り  
といふ 人々の 努力 まで 伝 へ 下 上 上。  
おかげ さんで たい こと 思 っ っ っ っ



本堂に あり たい こと 思 っ っ っ っ

スタジオ 吉野

宮崎 駿

2016.11.16



## 宮崎駿さんからの手紙

東孝司 20161201朝日新聞



新宮市立神倉小学校(2015)

# 学校建築木造化の変遷





盈進学園東野高校(埼玉、昭和60年)

# 学校建築の木造、木質化の取組の流れ



日経アーキテクチャー  
860602

＜昭和50年代末から木材活用の社会的要請の高まり＞

昭和 60年 文部科学省「学校施設における木材使用の促進について」通知(平成8、10、19年にも)

木の使用に対する補助単価加算制度

平成 8年 環境を考慮した学校施設(エコスクール)の整備

平成 9年～ 同パイロット・モデル事業→地域材の導入(9年～)

平成18年 学校エコ改修と環境教育事業(環境省・文部科学省)

平成21年 森林・林業再生プラン(農林水産省)

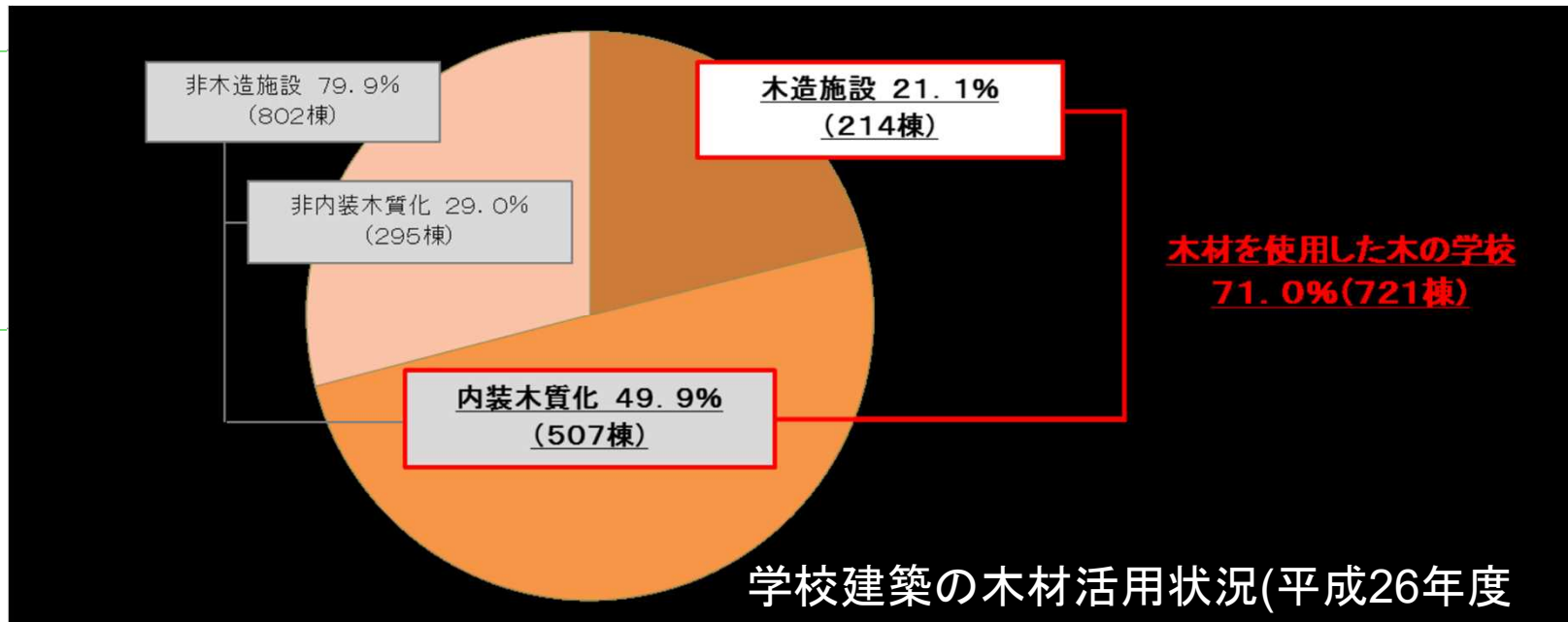
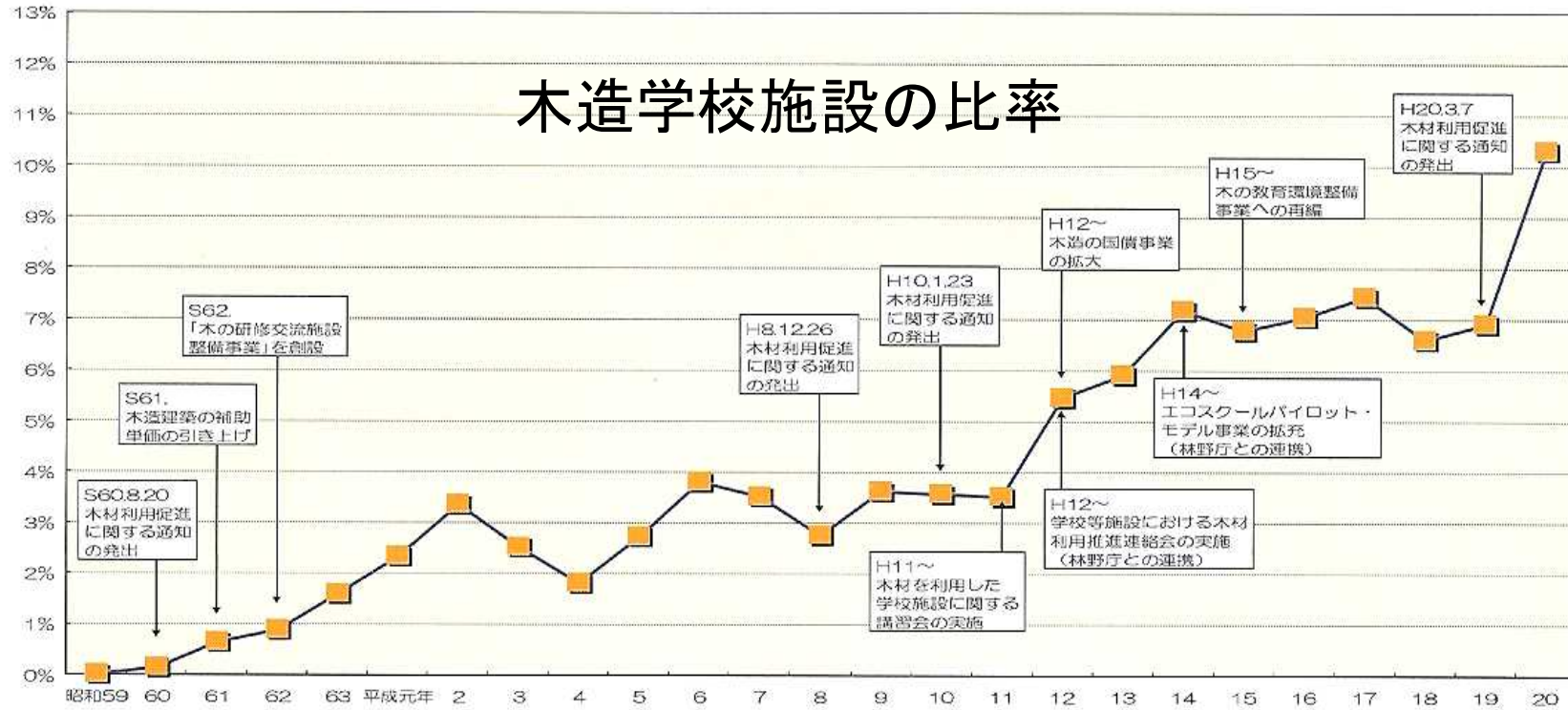
22年 公共建築物等木材利用促進法の制定(農林水産省)

27年 建築基準法改正 木造3階建ての学校などで1時間準耐火

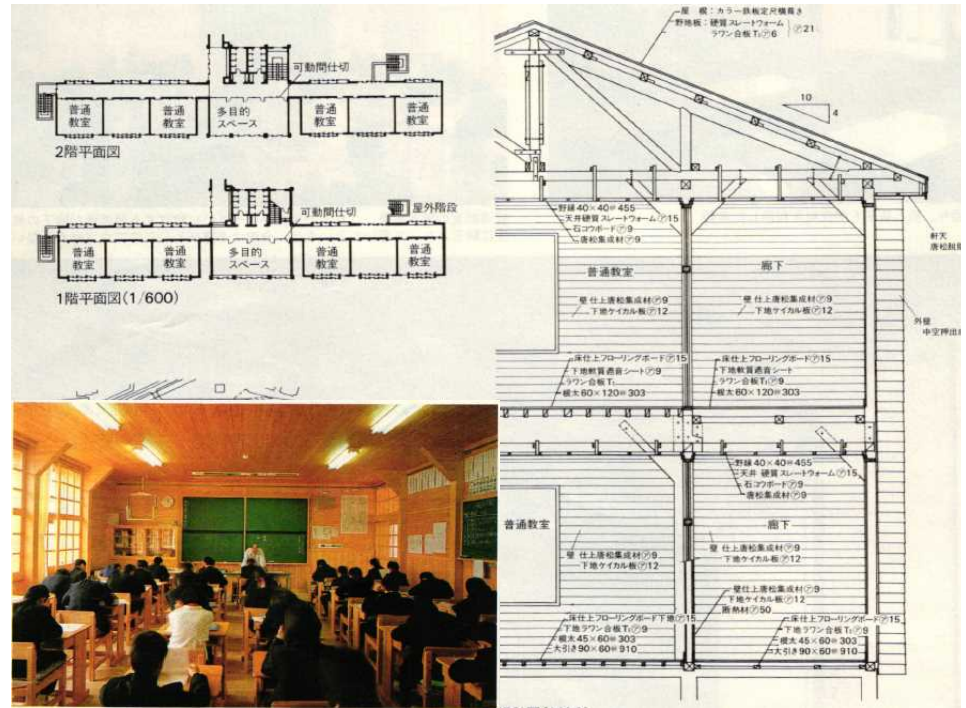
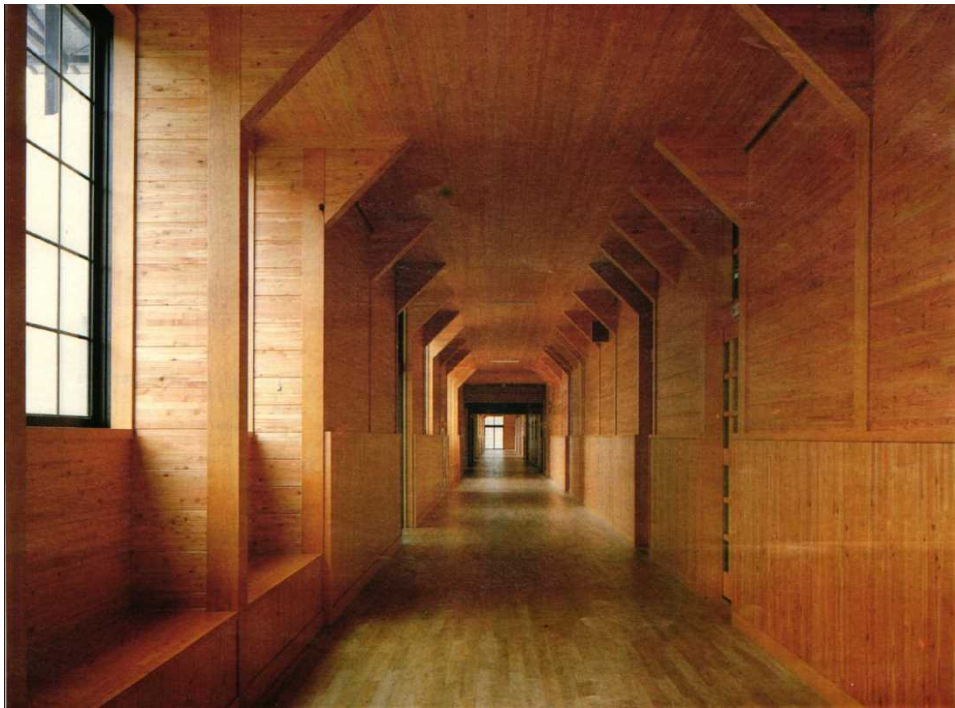
延べ面積3000㎡超で耐火構造等以外の構造を認める  
木造校舎の構造設計標準(JIS A 3301)



# 木造学校施設の比率







松本市立清水中学校(長野) 昭和61年3月



南大隅町立佐多小学校(鹿児島)<sup>36</sup>  
昭和61年3月



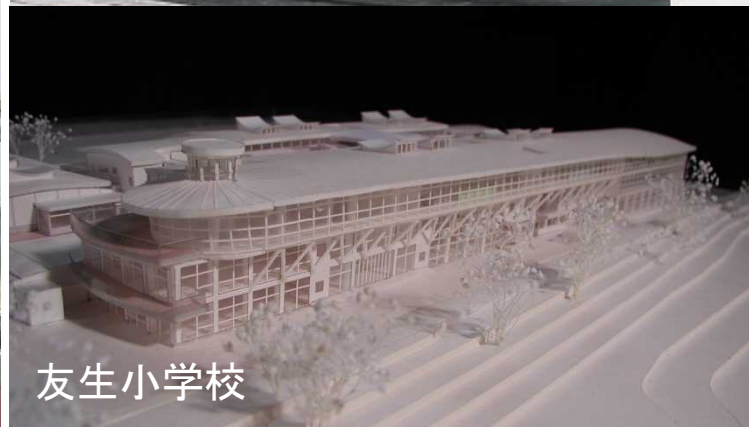
計画：一貫した木の学校づくり 伊賀市(三重)



西小学校



崇廣中学校



友生小学校



久米小学校

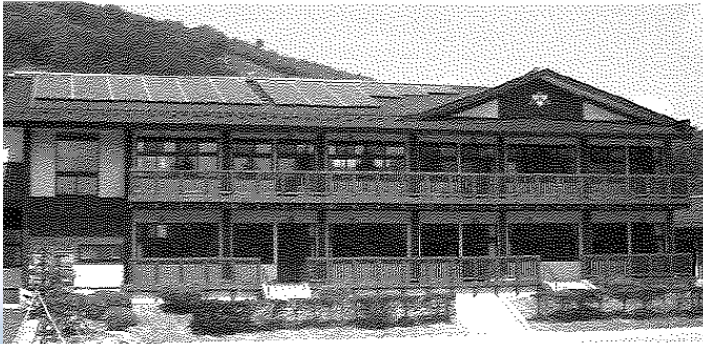




# 計画：一貫した木の学校づくり 遠野市(岩手)



綾織小学校 東側から



綾織小学校 正面から





構法: 筋交い構法の現代化  
横手市立栄小学校(秋田)





意匠：風景に馴染んだ形・変化のある空間  
豊岡市立出石小学校(1991)

