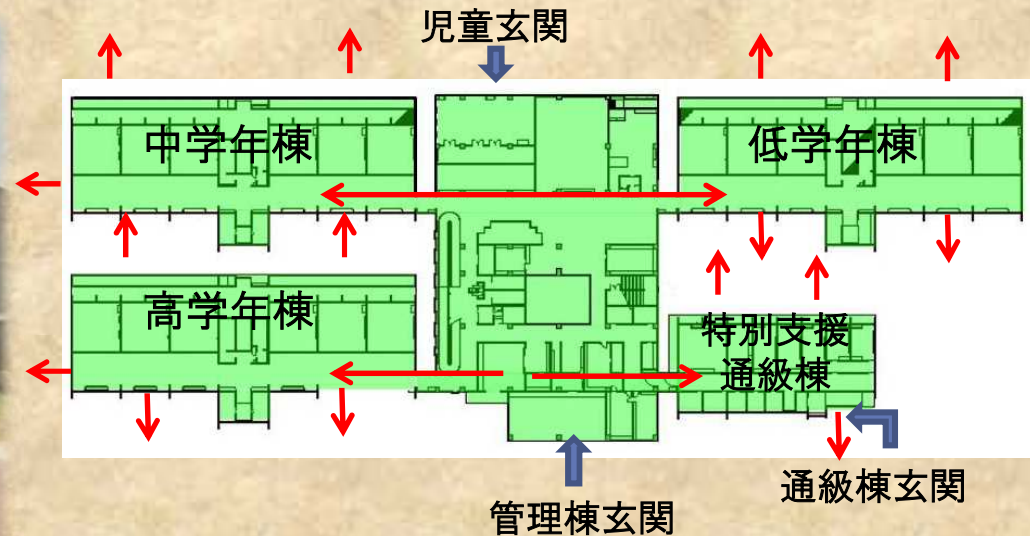


# 新校舎建築の方針

- i 普通教室・支援学級棟は平屋
- ii 特別教室・管理棟を鉄筋コンクリート造り2階建て
- iii ワークスペースの確保
- iv 校舎のユニバーサルデザイン
- v 内装は、県産木材の使用（638<sup>3</sup>m<sup>3</sup>）

## i 普通教室・支援学級棟は平屋



◎広い敷地の確保により、通常使う教室棟は全て1階に配置することができた。

◎オープンスペースの確保により、のびのびした教育が展開できる。

◎校舎内の移動が直線的で、見通しが良い。

◎直接外に出ることができ、防災上も安全である。



各学年棟 18教室

## ii 特別教室・管理棟を鉄筋コンクリート造り2階建て

2階へはスロープと階段を使って



特別教室前廊下  
図工室・理科室・家庭科室・音楽室



2階を照らす明り窓



図工室  
各特別教室に準備室を備えている。

### iii ワークスペースの確保 ①教室・廊下



広い教室でのびのび授業



作業学習は廊下も活用



広い廊下で歯磨き指導

## 教室と廊下が一体となるゆとりのスペース

地域の方を招いて学習支援



給食準備がゆっくりできる廊下



通級教室の中待合室



### iii ワークスペースの確保 ②小ホール・多目的スペース



職員室・児童玄関前ホール



本館1階玄関前光庭



児童玄関壁画彫刻前ホール

## みんなが集える ゆとりの空間

2階ホールの全景



2階ホールを使った学習活動



2階図書館前ミニステージ



### iii ワークスペースの確保 ②会議・相談室



プレールーム



2階視聴覚室



1階会議室

## 目的と人数にあわせたワークスペース

作業学習生活科室



休憩室・相談室



相談室1・2



## iv 校舎のユニバーサルデザイン ①構造



児童玄関

### 段差がない

- ♡ みんなが便利
- ♡ 誰でも使える
- ♡ 安心して使える



通級教室玄関



- 児童玄関2階へ上るスロープ



### 故障しない

- ♡ 危険が少ない
- ♡ 安全に使える
- ♡ いつでも使える



丸い木調手すり

# iv 校舎のユニバーサルデザイン ②設備



バリアフリートイレ  
9か所



シャワールーム 2か所



教室棟トイレ（センサー水洗）



多機能トイレ 10か所



v 内装は、県産木材を使用

木に包まれぬくもりを感じる学校

雨が降っても結露しない





# 機能性とデザイン





音の反射が少ない

# 木造校舎の魅力

- ◎柱や梁が見えデザインがいい
- ◎温度差があっても結露しない
- ◎暖かくぬくもりを感じる
- ◎体にやさしい（足が痛くならない）
- ◎音を吸収し響かない
- ◎木の香りがする
- ◎床壁が木質で目にやさしい
- ◎掃除がしやすい

落ち着いた学校生活





# 益城町から龍の背に乗って 未来へ飛び立とう！！

益城とつながりの深い伝説の生き物龍と、水のきれいな益城、そこから子どもの成長と、益城町民の幸福と発展の願いがこの作品の中に表現されています。

益城町教育委員会

益城中央小学校ホール

石材彫刻壁画 川崎のぼる 作