



上板町子ども・若者相談支援センター 「あい」

1. 「あい」の概要

「あい」では、みなさんの応援をさせていただきます。

対象者：子ども・若者（幼・小・中学生・中学卒業後～39歳ぐらい）

子育て・しつけ・教育などで悩みや困り事（学力不良，進路不安，不登校，ニート，引きこもり，いじめ，非行，虐待など）**がある方**，または**その家族・教員から**のご相談を受け付けています。

●上板町の教育目標：「人間になろう 人間を磨こう 人間を輝かせよう」

●こんな人間に：「広い心で 明るく 仲よく たくましい

我慢（努力）と反省，そして感謝のできる人」



- ・設置場所：上板町ITセンター2階，上板町教育委員会
- ・開設日時：月曜日～金曜日（午前9:00～午後5:00）
時間外・休日等は予約で対応

2. 主な活動

- ①電話及び来所相談（支援機関の紹介，情報提供，助言，関係機関の連絡・調整）
- ②訪問支援
- ③保護者へ学びの場の提供

特別支援教育，いじめ，虐待等をテーマに子ども・若者支援について子育て講演会の開催。年間5回程度。家庭教育支援を行う人材の養成も兼ねる。



④個別ケース検討会議による関係機関の連携



⑤子育て相談会「しゃべり・あい」開催

子育てに悩みを抱える親の相談会。毎月第4土曜日 19:00～21:00 開催

3. 体制

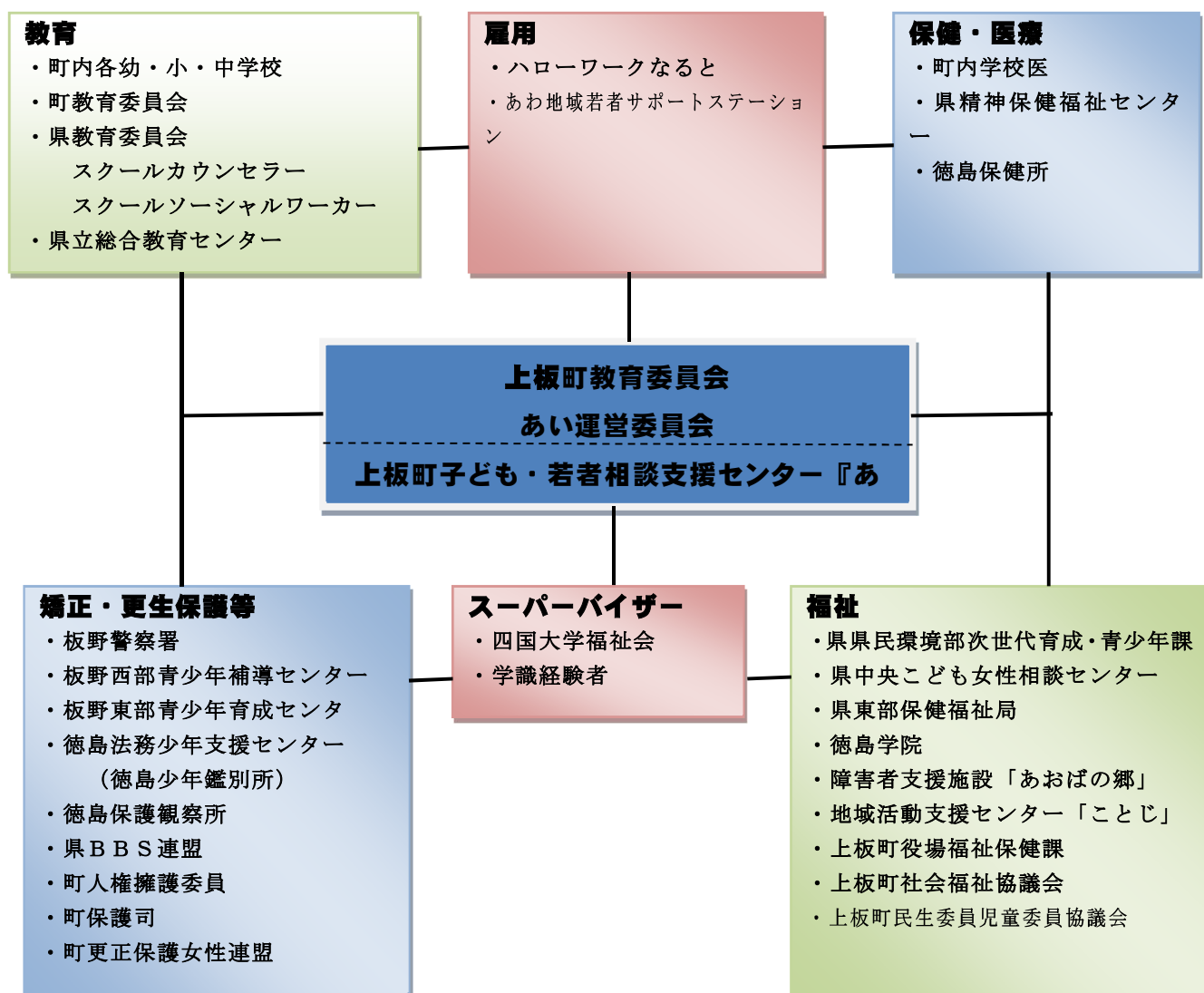


(1) 『あい』には、ソーシャルワーカーが在籍しています。

子どもの抱えるさまざまな問題について、置かれている環境やその子の特徴を考えながら、学校と連携のもと、直接、家庭とつながり、校外の関係機関と連携して、問題を解決していく活動を行います。本人・家庭・学校・関係機関をつなぐコーディネーター役です。

(2) 関係機関

教育・保健・医療・福祉・雇用・矯正・更生保護など幅広いネットワーク（現在40機関以上）を構築し、継続的・総合的に相談・支援を行っています。



4. 公表可能な連絡先

〒771-1301
徳島県板野郡上板町鍛冶屋原字妙楽寺1番地8

上板町子ども・若者相談支援センター『あい』

TEL:088-637-6006