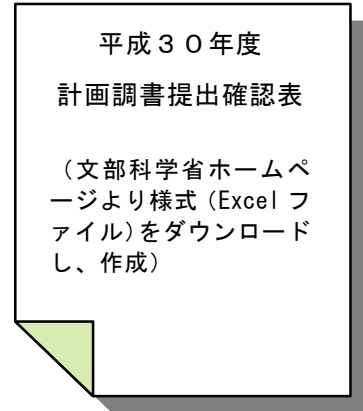
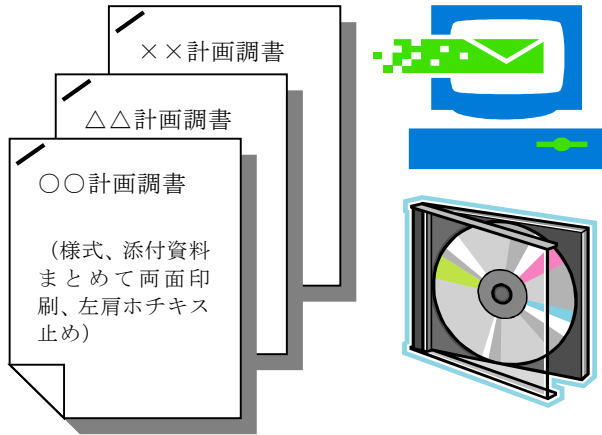


平成30年度 計画調書の提出方法

(参考) 計画調書関係書類掲載ホームページアドレス

http://www.mext.go.jp/a_menu/koutou/shinkou/07021403/002/002/1266937.htm



計画調書及び添付書類の紙媒体 1部
計画調書等電子媒体 (メールもしくはCD-Rなど (USBメモリは認めない)) (法人単位でまとめること)

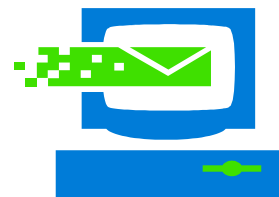
計画調書提出確認表

郵送



(イメージ図)

電子メール



【提出先】※平成30年5月14日(月)締切
〒100-8959 東京都千代田区霞が関3-2-2
文部科学省高等教育局
私学部私学助成課助成第二係
※封筒に朱書きで「5/14~~日~~切 平成30年度防災機能等強化緊急特別推進事業(追加募集) 計画調書在中」と御記入ください。
※封筒の右上に朱書きで法人番号をご記入ください。

【提出先】※平成30年4月16日(月)締切
josei2@mext.go.jp
※メールの件名は
【(法人番号)(法人名)】計画調書提出確認表(防災機能等強化)としてください。
(例)
【000001 文部科学学園】計画調書提出確認表(防災機能等強化)