

平成28年度就職・採用活動に関する調査(大学等)

概要版

平成29年3月

就職問題懇談会
(事務局:文部科学省)

調査概要

調査目的

就職・採用活動の状況を把握し、今後の就職・採用活動の円滑な実施の検討に資する。

調査主体

就職問題懇談会（事務局：文部科学省）

実施方法

対象：全国の国公立大学、短期大学 合計1,125校

方法：調査票の送付

期間：平成28年7月19日（火）～8月10日（水）

※8月1日現在の状況を回答。

回答率

発送数：1,125件

有効回答件数：1,005件

回答率：89.4%

【内訳】

国立大学	100.0%	公立短期大学	82.4%
公立大学	90.9%	私立短期大学	83.7%
私立大学	90.8%		

属性

① 学校種別

調査数	国立大学	公立大学	私立大学	公立短期大学	私立短期大学
1,005	86	80	552	14	273
100.0%	8.6%	8.0%	54.9%	1.4%	27.2%

② 地域

調査数	北海道・東北	関東(東京以外)	東京	中部	近畿	中国・四国	九州・沖縄
1,005	112	157	166	176	190	96	108
100.0%	11.1%	15.6%	16.5%	17.5%	18.9%	9.6%	10.7%

【留意点】 この「概要版」で「大学」と表記しているところは、特に断りがない限り大学と短期大学の両方を含むものとして使用している。

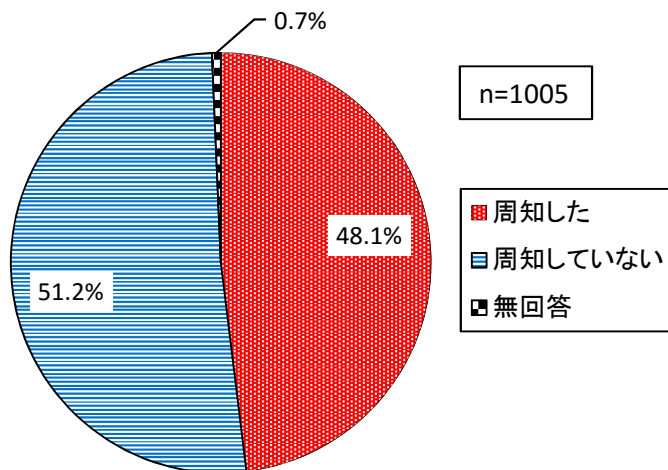
就職問題懇談会「申合せ」の周知状況等

【企業に対する「申合せ」の周知状況について】

周知した 48.1%

周知していない 51.2%

企業に対して就職問題懇談会の「申合せ」に記載されている就職活動時期の変更の趣旨や学生の学業への配慮を周知しましたか

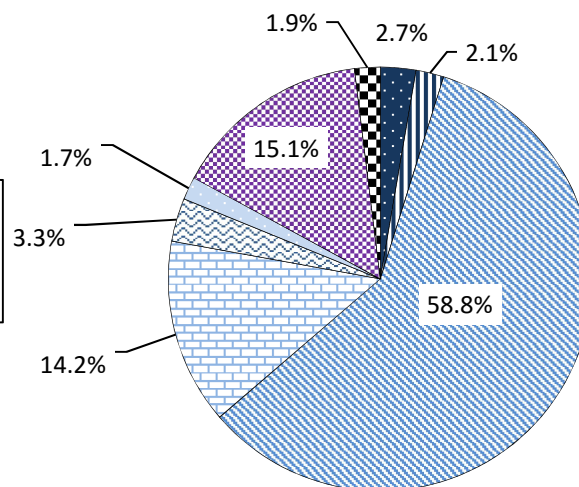


【企業に対する周知をしていない理由】

既に就職問題懇談会や政府から企業へ周知を行っているので、それで足りると考えた 58.8%

学内で企業説明会を実施していない等、企業との接点がないため周知する機会がなかった 14.2%

企業に対して周知しなかった理由は何ですか



- 企業へ周知することを認識していなかった(理解していなかった)
- ▨ 業務上余裕がなかった。
- ▨ 既に就職問題懇談会や政府から企業へ周知を行っているので、それで足りると考えた
- ▨ 学内で企業説明会を実施していない等、企業との接点がないため周知する機会がなかった
- ▨ 学生が希望する就職先の多くが公的機関であるので、企業に対して周知する必要がないと考えた
- ▨ 企業に周知することを気兼ねした
- ▨ その他
- 無回答

※周知していないと回答した515校に質問

広報活動開始時期

文系の学生が就職活動を行った企業の動向

【大企業】

- ・「平成28年3月」開始と回答した大学が72.4%と最も多い。
- ・77.9%の大学が平成28年3月以降と回答。

【中小企業】

- ・「平成28年3月」開始と回答した大学が57.6%と最も多い。
- ・65.7%の大学が平成28年3月以降と回答。

理系の学生が就職活動を行った企業の動向

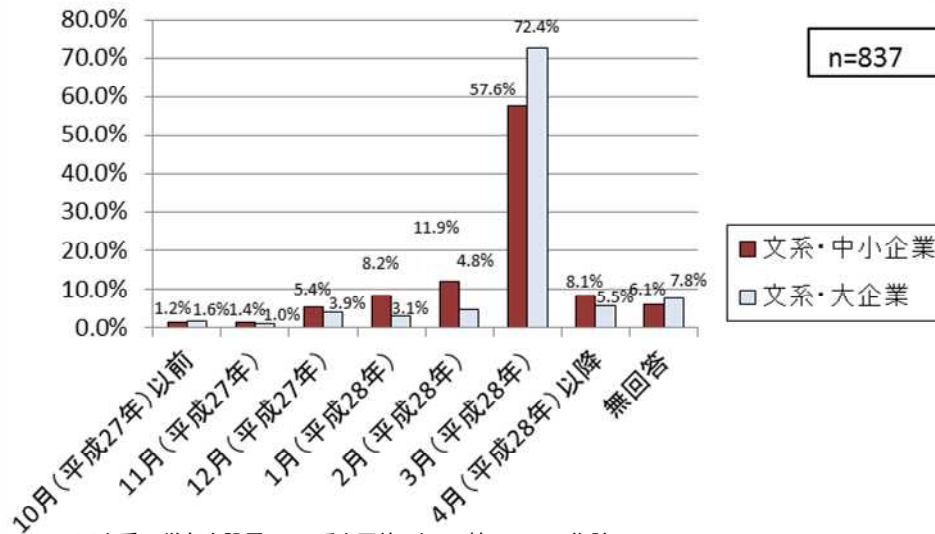
【大企業】

- ・「平成28年3月」開始と回答した大学が55.5%と最も多い。
- ・65.5%の大学が平成28年3月以降と回答。

【中小企業】

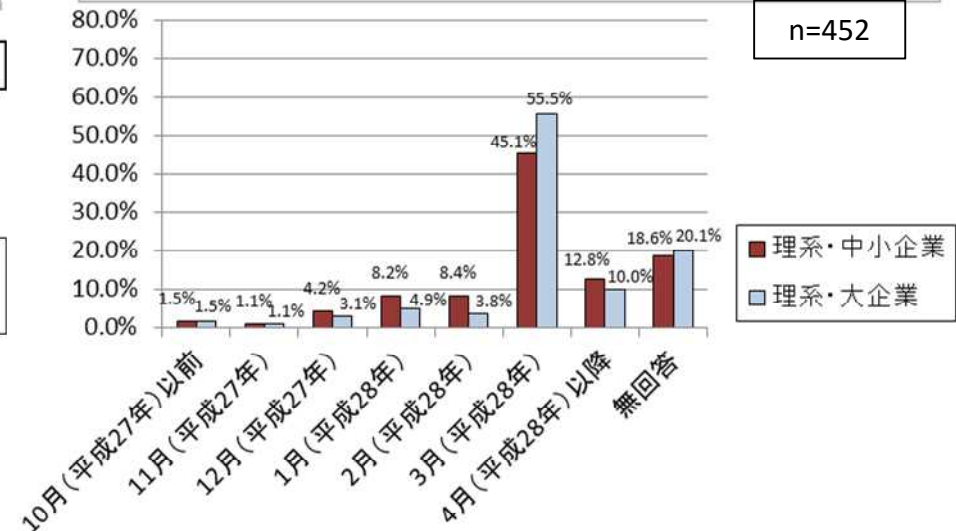
- ・「平成28年3月」開始と回答した大学が45.1%と最も多い。
- ・57.9%の大学が平成28年3月以降と回答。

多くの企業が広報活動を開始した時期は概ねいつ頃でしたか(文系・大/中小企業)



※文系の学部を設置していると回答した837校について集計。

多くの企業が広報活動を開始した時期は概ねいつ頃でしたか(理系・大/中小企業)



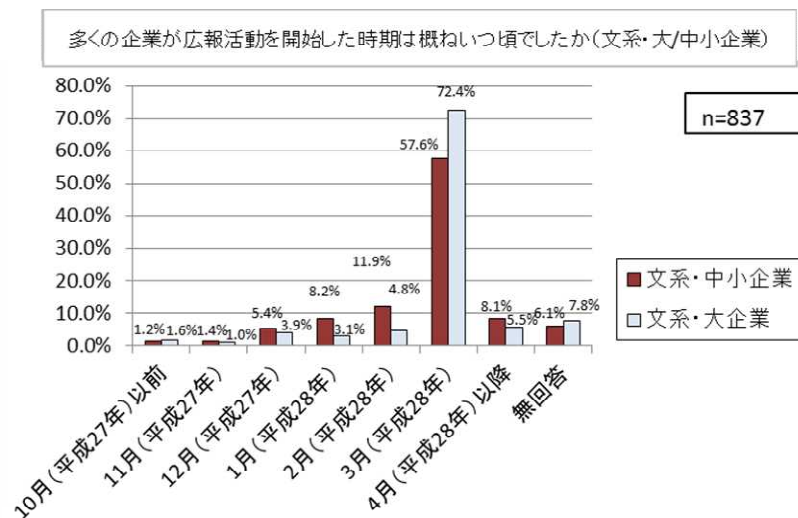
※理系の学部を設置していると回答した452校について集計。

【参考】昨年度調査との比較（広報活動開始時期）

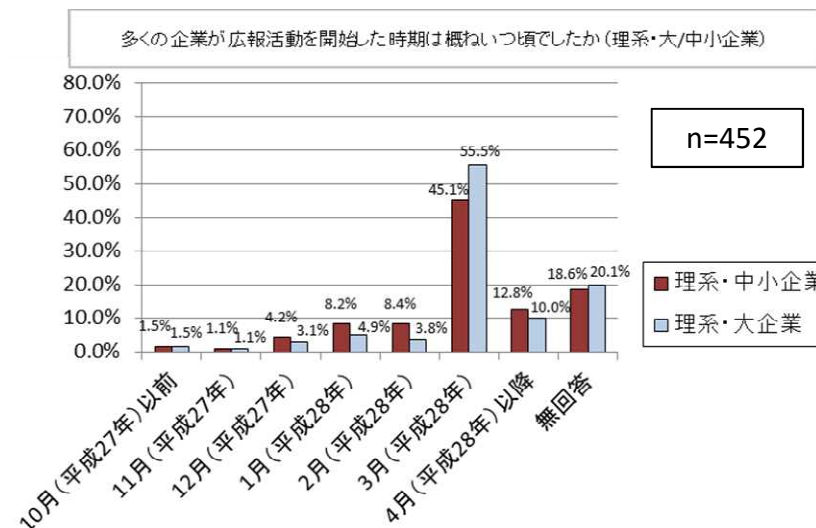
昨年度調査においても、3月に広報活動が開始されたとの回答が最も多く、傾向は変わらない。

【本年度（平成28年度）調査】

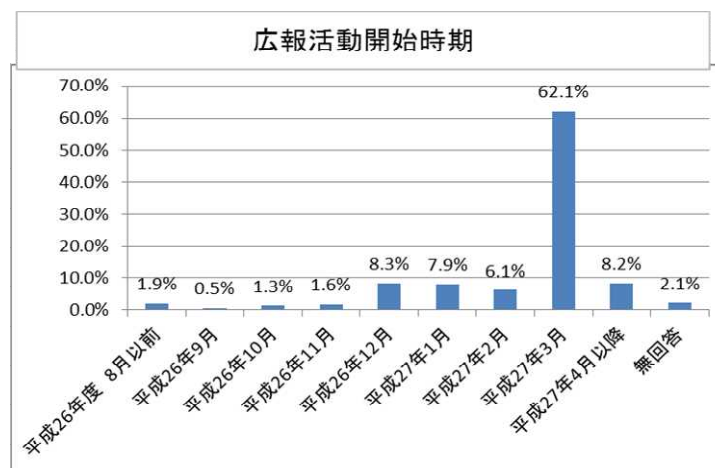
文系の学生が就職活動を行った企業の動向



理系の学生が就職活動を行った企業の動向



【昨年度（平成27年度）調査】



※昨年度調査では、文系・理系の別、企業規模(大企業・中小企業)別について尋ねていない。

採用選考活動開始時期

文系の学生が就職活動を行った企業の動向

【大企業】

- ・「平成28年6月」開始と回答した大学が33.7%と最も多く、次いで「平成28年4月」開始が23.3%であった。
- ・56.7%の大学が6月より前と回答。

【中小企業】

- ・「平成28年4月」開始と回答した大学が36.2%と最も多く、次いで「平成28年3月」開始が24.1%であった。」
- ・77.5%の大学が6月より前と回答。

理系の学生が就職活動を行った企業の動向

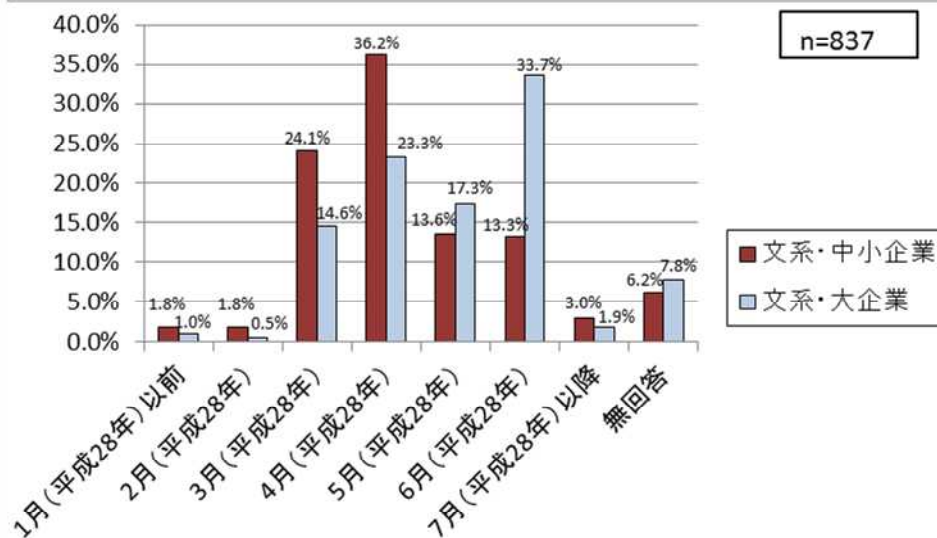
【大企業】

- ・「平成28年6月」開始と回答した大学が24.8%と最も多く、次いで「平成28年4月」開始が23.7%であった。
- ・49.6%の大学が6月より前と回答。

【中小企業】

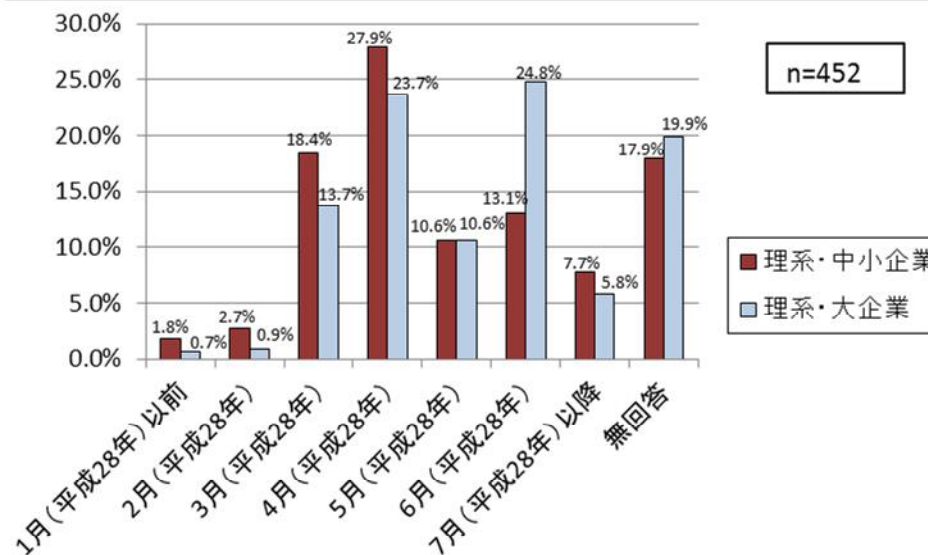
- ・「平成28年4月」開始と回答した大学が27.9%と最も多く、次いで「平成28年3月」開始が18.4%であった。
- ・61.4%の大学が6月より前と回答。

多くの企業が採用選考活動を開始した時期は概ねいつ頃でしたか(文系・大/中小企業)



※文系の学部を設置していると回答した837校について集計。

多くの企業が採用選考活動を開始した時期は概ねいつ頃でしたか(理系・大/中小企業)



※理系の学部を設置していると回答した452校について集計。