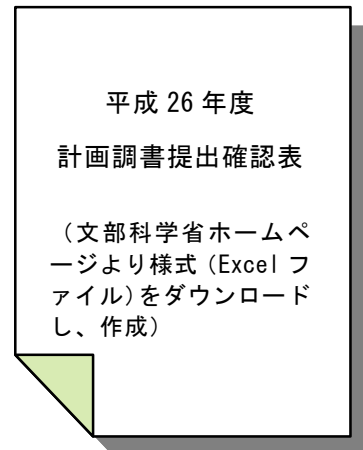
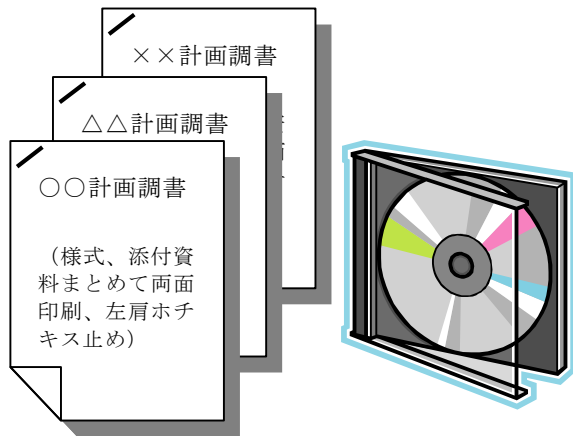


## 平成26年度及び平成27年度 計画調書の提出方法

(参考) 計画調書関係書類掲載ホームページアドレス

[http://www.mext.go.jp/a\\_menu/koutou/shinkou/07021403/002/002.htm](http://www.mext.go.jp/a_menu/koutou/shinkou/07021403/002/002.htm)



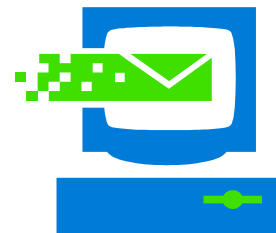
計画調書及び添付書類の紙媒体1部  
計画調書等が記録されたメディア(CD-Rなど)

計画調書提出確認表

**郵送**

(イメージ図)

**電子メール**



### 【提出先】

〒100-8959 東京都千代田区霞が関3-2-2  
文部科学省高等教育局私学部私学助成課助成第二係  
※封筒に朱書きで「**計画調書在中**」と御記入ください。  
※今回は、2回の提出期限を設けているので、**2/6〆切分**、**4/17〆切分のいずれか**を封筒に朱書きしてください。  
※封筒の右上に朱書きで**法人番号**を御記入ください。

### 【提出先】

[josei2@mext.go.jp](mailto:josei2@mext.go.jp)

※メールの件名は

【(法人番号)(法人名)】計画調書提出確認表  
としてください。

(例)

【000001 文部科学学園】計画調書提出確認表