

多様な図書館サービス展開中

～市民を巻き込んだ図書館運営～



萩市立萩図書館（山口県萩市） <http://hagilib.city.hagi.lg.jp/>

基本データ（数値はH25年現在）

住所	萩市大字江向552-2
電話番号	0838-25-6355
人口（図書館が所在する市町村）	5万3千人
職員数（うち有資格者数）	23人（13人）
蔵書数	226,939冊
登録者数	22,156人
年間貸出冊数（H24）	369,645冊

目的・趣旨

歴史的財産の有効活用や、利便性の向上、さらには図書館が集いの場、地域コミュニティ発展の場となることを目指し、数々の取り組みを導入。市民が組織したNPOと行政とが協働運営し、市民と共に図書館を育てる体制整備や課題解決型図書館の推進、サロンとしての機能の充実に力を注いでいる。

取組概要

- NPO法人「萩みんなの図書館」と行政との協働運営（市民目線でのサービス）
- 開館日・開館時間の拡大（原則年中無休/9時～21時まで12時間開館）
- 明治維新史関連資料の充実とレファレンス専門員制度の導入（維新史や郷土史に詳しい市民がレファレンス対応に協力）
- 電子図書館の開設（松下村塾蔵版本、藩校明倫館の蔵書、藩政期文書等、貴重資料のデジタル化とネット上での公開で財産の有効活用）
- 読書通帳の導入（読書啓発）
- 雑誌スポンサー制度の導入（地域貢献の場の提供）
- 行政資料情報提供コーナーの設置によるワンストップサービス（サービスの一元化）
- 保育士と司書によるコラボサービスの展開（児童サービスの充実）



読書記録が記帳できる読書通帳

特徴

多岐に渡る市民の知識や意見を取り入れ、貢献できる機会や市民参画の場を提供している。NPO法人を新たなパートナーとして採用し、新図書館の開館前から市民全体でNPO法人「萩みんなの図書館」を設立、協働運営を行っている。

協働の業務内容

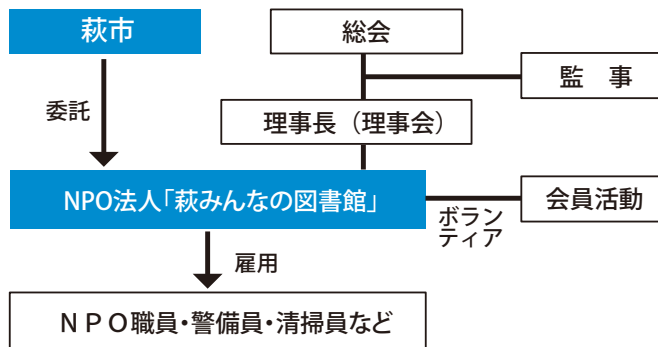
萩市

- 図書館全般に係るコーディネート
- 他の図書館や公民館、学校との連携
 - 図書館協議会
 - 選書や広報活動など

NPO法人「萩みんなの図書館」

- 受託業務（カウンター業務、図書館資料の受入、データ入力、資料の整理、蔵書点検、書架の整理など図書館運営全般）
- 自主事業（喫茶の運営等）
- ボランティア活動

事業実施関連図



取組の成果と今後について

旧館時に比べ、年間入館者は約10倍、貸出点数は1.5倍と大幅な利用者増となった。しかしながら利用登録者は市民の4割に過ぎない。今後は残り6割の市民にも利用される図書館を目指す。また新たに始めたサービスの利用者拡大と普及に向けた努力が必要であり、市民が組織したNPOの成長と自立、NPO会員や市民が生きがいをもって図書館運営に参画できる組織になることを期待している。