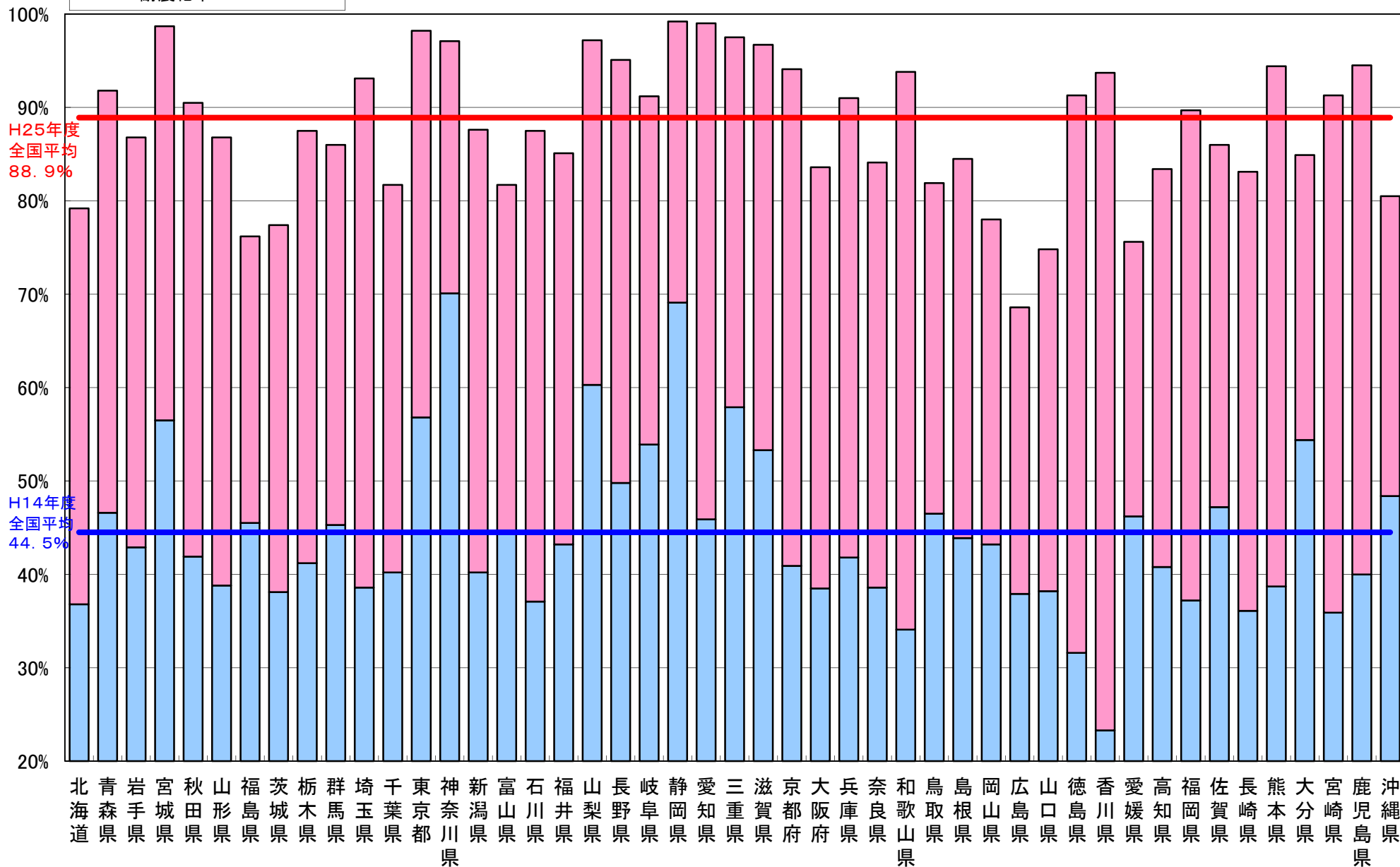


平成14年度からの耐震化率の伸び(小中学校)



平成14年度からの耐震化率の伸び(小中学校)

各年4月1日現在

都道府県	耐震化率					伸び	順位
	平成14年度	平成23年度	平成24年度	平成25年度			
北海道	36.8%	69.0%	73.8%	79.2%	42.4%	25	
青森県	46.6%	82.2%	89.5%	91.8%	45.2%	20	
岩手県	42.9%	-	84.4%	86.8%	43.9%	22	
宮城県	56.5%	-	98.0%	98.7%	42.2%	26	
秋田県	41.9%	82.1%	86.1%	90.5%	48.6%	13	
山形県	38.8%	71.7%	79.8%	86.8%	48.0%	14	
福島県	45.5%	-	72.1%	76.2%	30.7%	42	
茨城県	38.1%	64.1%	70.5%	77.4%	39.3%	33	
栃木県	41.2%	73.7%	79.0%	87.5%	46.3%	17	
群馬県	45.3%	76.3%	81.6%	86.0%	40.7%	30	
埼玉県	38.6%	77.4%	85.9%	93.1%	54.5%	6	
千葉県	40.2%	71.6%	76.0%	81.7%	41.5%	28	
東京都	56.8%	94.1%	96.7%	98.2%	41.4%	29	
神奈川県	70.1%	97.7%	95.2%	97.1%	27.0%	47	
新潟県	40.2%	77.2%	83.1%	87.6%	47.4%	15	
富山県	44.6%	72.0%	76.3%	81.7%	37.1%	36	
石川県	37.1%	77.0%	82.0%	87.5%	50.4%	11	
福井県	43.2%	78.4%	81.8%	85.1%	41.9%	27	
山梨県	60.3%	93.7%	96.6%	97.2%	36.9%	37	
長野県	49.8%	88.5%	91.6%	95.1%	45.3%	19	
岐阜県	53.9%	84.0%	87.3%	91.2%	37.3%	35	
静岡県	69.1%	98.2%	98.8%	99.2%	30.1%	45	
愛知県	45.9%	95.5%	98.0%	99.0%	53.1%	9	
三重県	57.9%	95.2%	96.8%	97.5%	39.6%	32	
滋賀県	53.3%	91.1%	94.6%	96.7%	43.4%	23	
京都府	40.9%	86.1%	91.5%	94.1%	53.2%	8	
大阪府	38.5%	74.5%	79.3%	83.6%	45.1%	21	
兵庫県	41.8%	81.5%	86.8%	91.0%	49.2%	12	
奈良県	38.6%	73.4%	78.7%	84.1%	45.5%	18	
和歌山県	34.1%	84.1%	89.4%	93.8%	59.7%	2	
鳥取県	46.5%	72.1%	76.3%	81.9%	35.4%	39	
島根県	43.9%	73.0%	78.8%	84.5%	40.6%	31	
岡山県	43.2%	68.3%	73.2%	78.0%	34.8%	40	
広島県	37.9%	59.1%	62.5%	68.6%	30.7%	42	
山口県	38.2%	61.7%	69.0%	74.8%	36.6%	38	
徳島県	31.6%	77.5%	85.8%	91.3%	59.7%	2	
香川県	23.3%	84.8%	89.1%	93.7%	70.4%	1	
愛媛県	46.2%	67.6%	71.7%	75.6%	29.4%	46	
高知県	40.8%	71.7%	76.7%	83.4%	42.6%	24	
福岡県	37.2%	76.5%	84.3%	89.7%	52.5%	10	
佐賀県	47.2%	77.3%	81.3%	86.0%	38.8%	34	
長崎県	36.1%	69.8%	77.0%	83.1%	47.0%	16	
熊本県	38.7%	82.8%	88.1%	94.4%	55.7%	4	
大分県	54.4%	74.1%	79.0%	84.9%	30.5%	44	
宮崎県	35.9%	82.4%	87.4%	91.3%	55.4%	5	
鹿児島県	40.0%	84.3%	90.4%	94.5%	54.5%	6	
沖縄県	48.4%	76.8%	78.0%	80.5%	32.1%	41	
全国	44.5%	80.3%	84.8%	88.9%	44.4%		