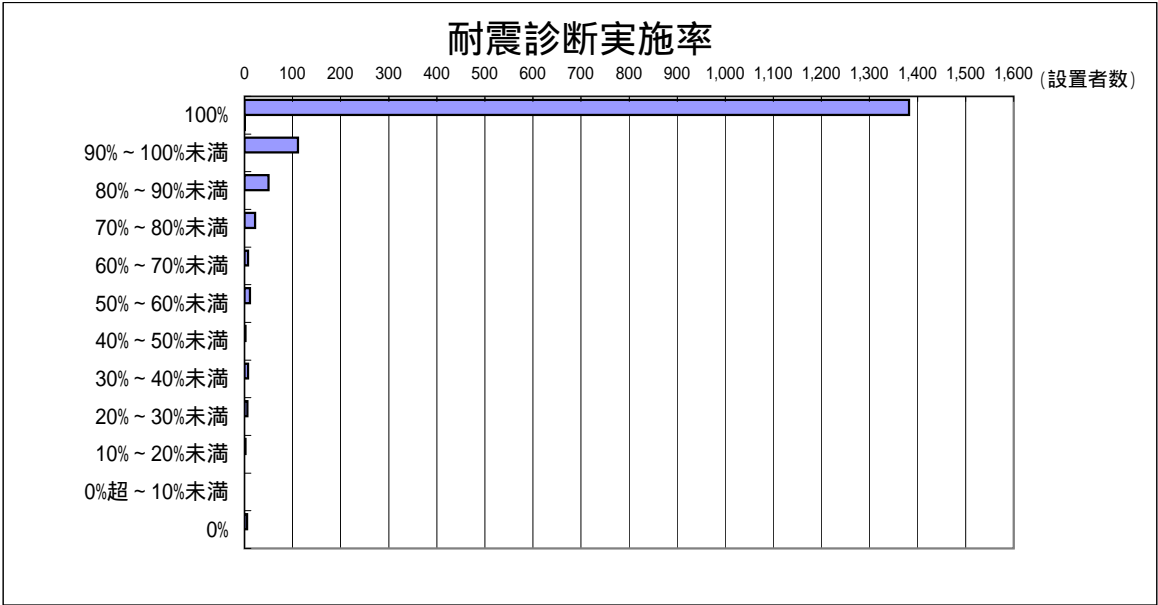


## 公立小中学校の耐震診断実施率の設置者数分布

耐震診断実施率(平成23(2011)年4月1日現在)<sup>2</sup>

耐震診断実施率	設置者数 <sup>1</sup>	割合
100%	1,382	86.1%
90%～100%未満	111	6.9%
80%～90%未満	50	3.1%
70%～80%未満	22	1.4%
60%～70%未満	7	0.5%
50%～60%未満	11	0.7%
40%～50%未満	2	0.1%
30%～40%未満	7	0.5%
20%～30%未満	6	0.4%
10%～20%未満	2	0.1%
0%超～10%未満	0	0.0%
0%	5	0.3%
合計	1,605	100.0%

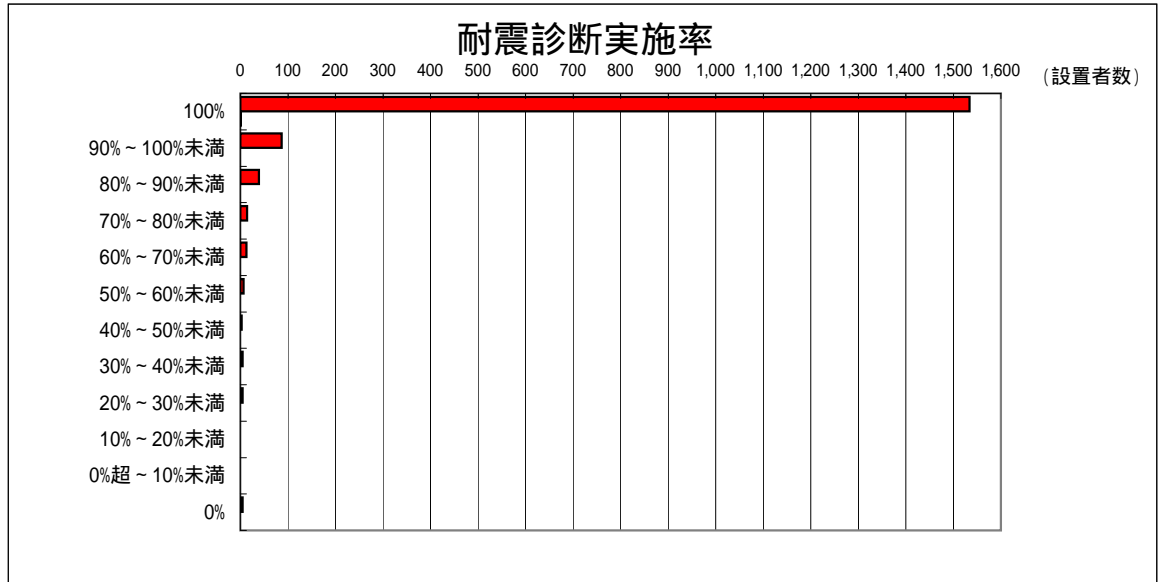


1 昭和57年以降に建築された棟のみを保有する設置者は含まない。  
 2 若手県、宮城県、福島県は除く。



耐震診断実施率(平成24(2012)年4月1日現在)<sup>2</sup>

耐震診断実施率	設置者数 <sup>1</sup>	割合
100%	1,534	89.6%
90%～100%未満	87	5.1%
80%～90%未満	39	2.3%
70%～80%未満	14	0.8%
60%～70%未満	13	0.7%
50%～60%未満	7	0.4%
40%～50%未満	3	0.2%
30%～40%未満	5	0.3%
20%～30%未満	5	0.3%
10%～20%未満	0	0.0%
0%超～10%未満	0	0.0%
0%	5	0.3%
合計	1,712	100.0%



1 昭和57年以降に建築された棟のみを保有する設置者は含まない。  
 2 宮城県及び福島県の一部は除く。