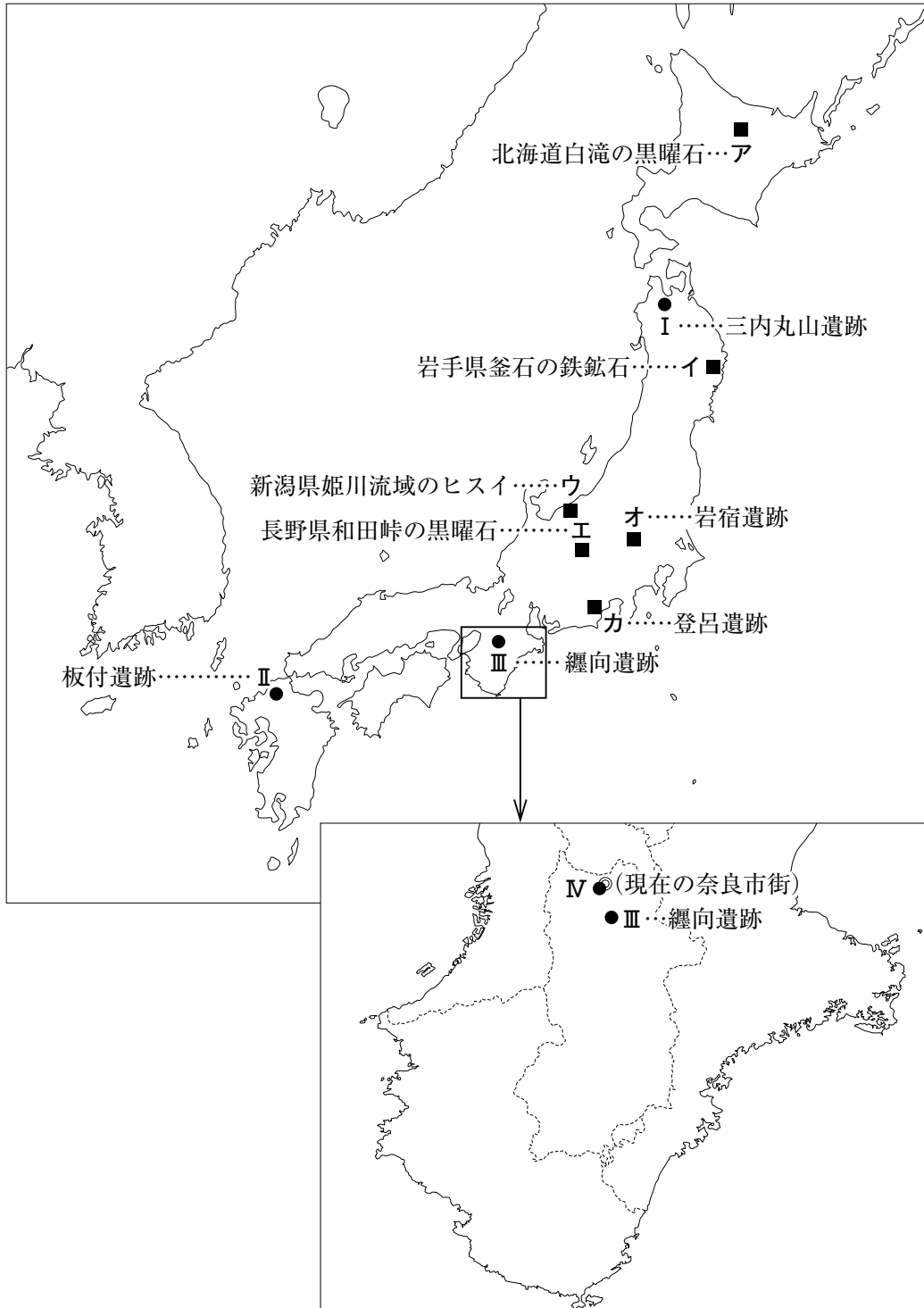


日本史 B

(解答番号 ~)

- 1 原始・古代を代表する遺跡等を記した次の地図および対応するⅠ～Ⅳについて、後にある各問いに答えよ。

地図



I - 三内丸山遺跡

東北自動車道青森インターチェンジ近くであり，縄文時代の前期～中期の大集落などが見つかった遺跡である。土器や土偶，各種の石器などたくさんの遺物が出土している。これらにより，長期にわたる定住生活が営まれ，縄文時代の活発な交易のようすがうかがえる。
(a)

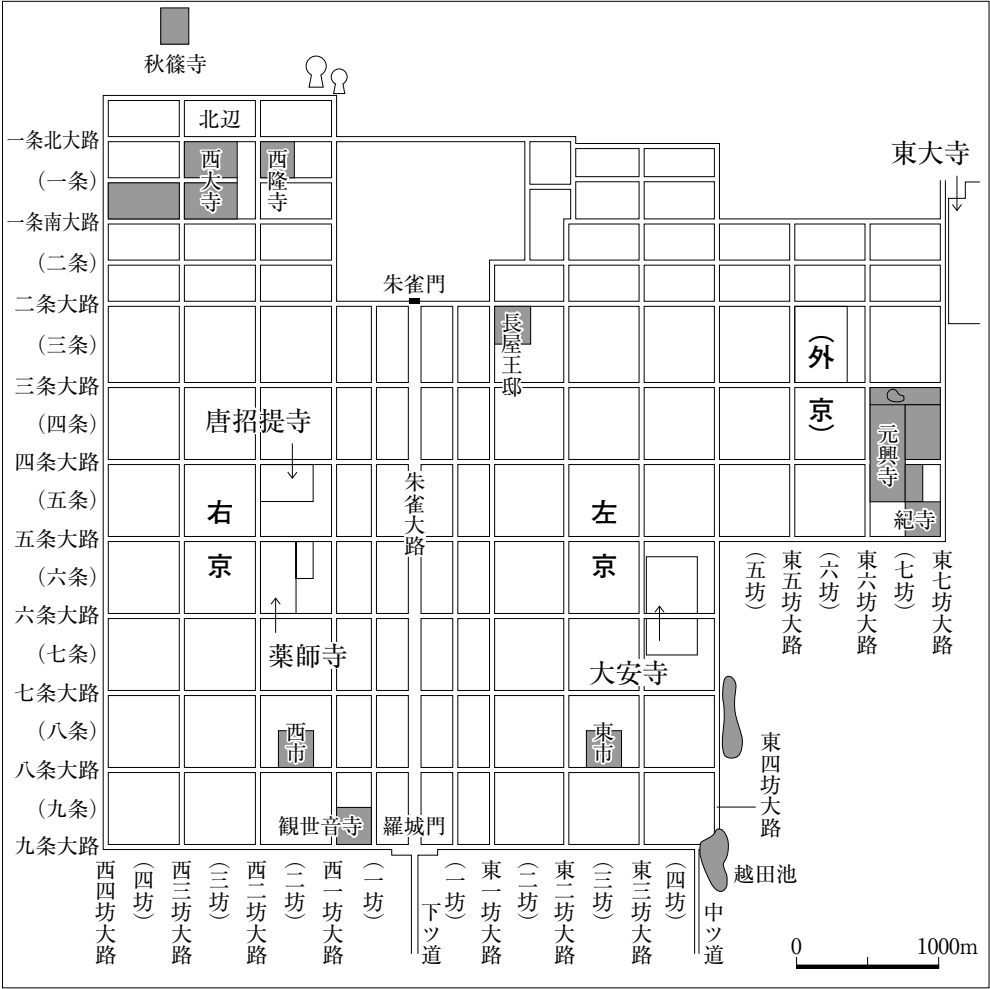
II - 板付遺跡

水田跡や水路跡，^{かんこう}環濠集落跡などが発見された福岡県にある遺跡である。集落や墓地と生産地(水田)が一体となって把握できる数少ないものである。日本列島での水稻耕作開始と，弥生文化を解明するうえで貴重な遺跡として位置付けられている。
(b)

III - 纏向遺跡

主に3世紀に建てられた建物跡などが多く発見された，奈良県桜井市にある大規模な遺跡である。周辺には^{はしほか}箸墓古墳や^{ほっしょう}ホケノ山古墳があり，前方後円墳発祥の地と考える学者が多く，遺構や出土遺物などから，邪馬台国やヤマト政権との関連で注目されている。
(c)

IV



問 1 下線部分^(a)縄文時代の活発な交易で、三内丸山遺跡の集落に限らず縄文時代の人々が手に入れたものとして適切でないものを、次の①～④のうちから一つ選べ。解答番号は 。

- ① 地図中のア
- ② 地図中のイ
- ③ 地図中のウ
- ④ 地図中のエ

問 2 下線部分^(b)弥生文化の特徴を示す遺跡とその説明の組合せとして正しいものを、下の①～④のうちから一つ選べ。解答番号は 。

- 甲 更新世の中期から後期にかけての火山灰土である台地上の赤土層(関東ローム層)から、さまざまな石材を用いたいくつもの打製石器が見つかった。
- 乙 川の土砂が堆積してできた微高地(自然堤防)上に住居や高床倉庫などが確認される集落跡が見つかり、多数の木製農具も出土した。

- ① 地図中のオ一甲
- ② 地図中のオ一乙
- ③ 地図中のカ一甲
- ④ 地図中のカ一乙

問 3 下線部分^(c)ヤマト政権の支配のあり方や社会のしくみを述べた文として適切でないものを、次の①～④のうちから一つ選べ。解答番号は 。

- ① 中央の有力豪族には臣・連などの姓を与え、特に有力な者を大臣・大連に任じた。
- ② 豪族は、血縁や職能によって結びついた同族集団に組織され、氏上に率いられていた。
- ③ 人民は良民と賤民とに大別され、賤民はまた官戸や公奴婢、私奴婢などに分かれていた。
- ④ 地方の支配は大王の^{おおきみ}権威に帰属した地方豪族に委ねられ、国造や県主などの地位を与えた。

問 4 IV図に関連する次の文の に当てはまる語の組合せとして正しいものを、下の①～④のうちから一つ選べ。解答番号は 。

左京の六条四坊にある大安寺は元は大官大寺と称し、右京の六条二坊にある薬師寺とともに、この都城が造営される前の都城であった から移転されたものである。薬師寺の東塔は、移建か新築かの議論はあるが、 が営まれていた時代前後の文化的特色である 文化を象徴する造形を持っており、薬師寺金堂に安置する薬師三尊像も同様に 文化を代表するものである。

- ① A—藤原京 B—白 鳳
- ② A—平城京 B—白 鳳
- ③ A—藤原京 B—天 平
- ④ A—平城京 B—天 平

問 5 IV図に関連する次の文の **C** に当てはまる語をIV図中から、**D** に当てはまる語を次の文中から選び、その組合せとして正しいものを、下の①～④のうちから一つ選べ。
解答番号は **5**。

2012年は日中国交正常化40周年にあたる。日本では、あるアイドルグループが親善大使に任じられ、北京を訪問した。日中間において古くは、遣隋使や遣唐使が多くの苦難を乗り越えて中国へと渡った。また、朱雀大路から四条大路へと入って右京にある **C** を開いた唐の僧は、渡日して日本の仏教文化に大きく影響を残した。遣唐使の大使または副使、記録官に任じられた人物としては犬上御田歙や万葉歌人として名高い山上憶良、学者政治家とも呼べる吉備真備や菅原道真などが挙げられる。実際には中国へ渡海していないが、**D** は遣唐大使に任命された。

- | | | | | | |
|---|--------|--------|---|--------|--------|
| ① | C—唐招提寺 | D—吉備真備 | ② | C—唐招提寺 | D—菅原道真 |
| ③ | C—東大寺 | D—吉備真備 | ④ | C—東大寺 | D—菅原道真 |

2

次の歴史紀行番組の企画書案について、後にある各問いに答えよ。

ナレーション 今回は、主に中世の歴史に注目し、3人の旅人が西日本の各地を旅します。	
構成1 琵琶湖・淀川水系の旅	
旅人Xの 行程概要	琵琶湖のほとり、滋賀県庁所在地の大津を訪れる。
紹介	大津市郊外には最澄が創建した比叡山延暦寺があり、市街地近くには円珍派(寺門派)が後に拠点とする園城寺(三井寺)がある。両者は A における正統性をめぐってたびたび鋭く対立した。
	延暦寺の門前町として発展し、比叡山焼き討ち後 B が居城を構えた近江坂本や、本能寺の変後焼失した安土城跡をたどる。
	淀川のほとり、山崎の合戦場跡を訪れる。
紹介	この川のほとり、京都府と大阪府の境に近いところに B が羽柴秀吉(後の豊臣秀吉)と決戦した山崎があり、その近くに、清和源氏が氏神とする神を祀った C を本所として荏胡麻を原料とした製品を一手に扱って栄えた D の拠点があった。
構成2 瀬戸内、海の道	
旅人Yの 行程概要	千利休の出身地堺を訪れる。ここから、チャーターした船で瀬戸内海を西へ旅する。
	兵庫県の神戸港に上陸する。
紹介	日宋貿易の拠点として栄え、通行料を取るための関が設けられた兵庫(津)があった。このすぐ近くには、鎌倉幕府および室町幕府が成立または確立する過程でおこった二つの戦いの場となったところ、一の谷と湊川がある。
	航海の安全を守る神を祀った讃岐の金刀比羅宮や安芸の厳島神社を訪ねる。
構成3 九州北部と下関の旅～朝鮮・中国と向かい合って～	
旅人Zの 行程概要	福岡の博多湾を訪れ、周辺の海岸にある防塁(石塁)跡の前に立つ。その後志賀島に残されている蒙古塚を訪ねる。
	長崎県の鷹島にある神埼海岸に立つ。
紹介	ここは、フビライが命じて制定した公用文字のパスパ文字で書かれた印章が見つかったところである。海中から船のいかりがいくつも見つかっている。
	関門海峡を渡って山口県の下関へ入る。
紹介	フビライからの国書を持った杜世忠がこの地を訪れた。彼は後に鎌倉へ護送され、時の執権の命により処刑される。
(壇の浦古戦場址の碑の前に立って関門海峡を臨んでいる旅人Zのフェードアウト映像とともに)	
ナレーション 武家政権の幕開けに散っていった平家の人々を思いおこします。	

問 1 に当てはまる語の組合せとして正しいものを、次の①～④のうちから一つ選べ。解答番号は 。

- ① A—真言宗 B—明智光秀
 ② A—真言宗 B—柴田勝家
 ③ A—天台宗 B—明智光秀
 ④ A—天台宗 B—柴田勝家

問 2 に当てはまる語の組合せとして正しいものを、次の①～④のうちから一つ選べ。解答番号は 。

- ① C—石清水八幡宮 D—油 座
 ② C—石清水八幡宮 D—観世座
 ③ C—春日大社(神社) D—油 座
 ④ C—春日大社(神社) D—観世座

問 3 下線部分^(a)の商人と結び中国の寧波で勘合貿易の実権争いを展開した守護大名として正しいものを、次の①～④のうちから一つ選べ。解答番号は 。

- ① 大内氏 ② 島津氏 ③ 上杉氏 ④ 細川氏

問 4 下線部分^(b)鎌倉幕府および室町幕府が成立または確立する過程でおこった二つの^{いくさ}戦に直接関係する人物として当てはまらないものを、次の①～④のうちから一つ選べ。

解答番号は 。

- ① 足利尊氏 ② 平将門 ③ 楠木正成 ④ 源義経

問 5 旅人Zの行程概要にあるテーマとして適している出来事の名称(甲)と発生時期(乙)の組合せとして正しいものを、次の①～④のうちから一つ選べ。解答番号は 。

- ① 甲—文永の役・弘安の役 乙—13世紀後半
 ② 甲—文永の役・弘安の役 乙—16世紀末期
 ③ 甲—文禄の役・慶長の役 乙—13世紀後半
 ④ 甲—文禄の役・慶長の役 乙—16世紀末期

3

I～IIIについて、後にある各問いに答えよ。

I



生徒：この作品には、たくさんの名所旧跡や、邸宅、なんといっても様々な人々が生活している様子が生き生きと描かれています。活気を感じますね。

先生：Iは「**A**」の一部です。四季の景物や年中行事けいぶつも描かれています。

生徒：いつ、誰が、何の目的で作ったものなのですか。

先生：将軍足利義輝が関東管領上杉謙信に贈るために狩野永徳(a)に描かせたものといわれています。

生徒：塗輿ぬりこしに乗って公方(将軍)邸に向かう行列が描かれています。「早く京に上り、補佐して欲しい」という義輝から謙信へのメッセージが表されているのかもしれませんが。

先生：しかし、義輝は完成をまだ松永久秀に襲撃され自殺してしまいます。その後、新しい京都の支配者となった織田信長がこれを手に入れ、1574年、同盟関係にあった上杉謙信に贈ったといわれています。

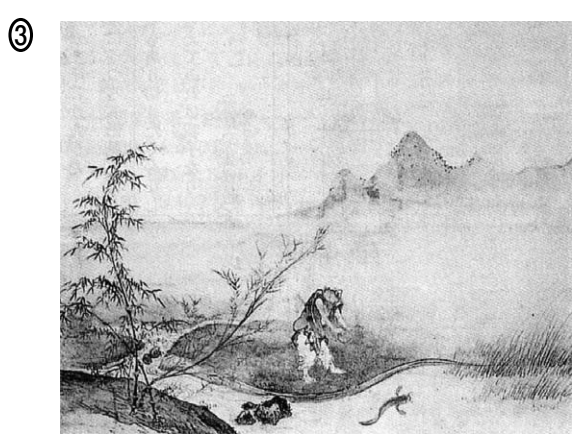
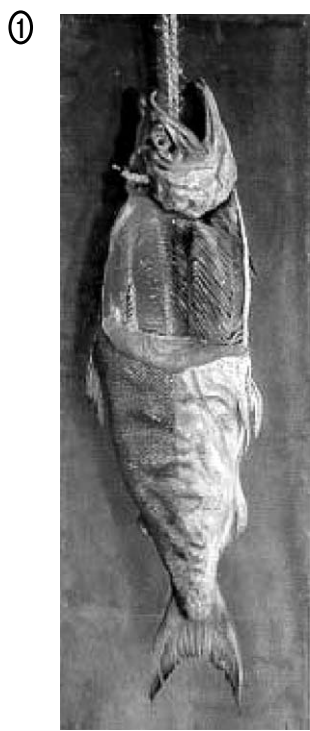
生徒：織田信長・徳川家康連合軍が武田勝頼を破った**B**の前年ですね。

問 1 に当てはまる語の組合せとして正しいものを、次の①～④のうちから一つ選べ。解答番号は 。

- ① A—蒙古襲来絵巻 B—石山合戦 ② A—蒙古襲来絵巻 B—長篠合戦
 ③ A—洛中洛外図屏風 B—石山合戦 ④ A—洛中洛外図屏風 B—長篠合戦


B

問 2 下線部分狩野永徳が描いた絵として最も適切なものを、次の①～④のうちから一つ選べ。
 解答番号は 。



生徒：「A」は1574年に、信長から謙信に贈られ、上杉家に代々伝えられてきたということですね。とても興味を感じます。その後の上杉氏の歴史について調べてみました。

Ⅱ 生徒の調べた謙信死後の上杉氏の歴史

1598年	景勝(謙信の養子)が越後から会津120万石に転封される	
1601年	米沢藩30万石に減封される	
1664年	綱勝 <small>つなかつ</small> (景勝の孫)が子供の無いまま急死して断絶の危機を迎えたが、15万石に減封され家名は存続する	
1767年	<u>上杉鷹山(治憲)</u> ^(b) , 家督を継ぎ財政を立て直すため藩政改革を始める	
1822年	鷹山(治憲)が死去する	

問3 Ⅱの甲の期間のできごとについて述べた文ア～ウを、年代の古い順に正しく並べたものを、下の①～④のうちから一つ選べ。解答番号は 13。

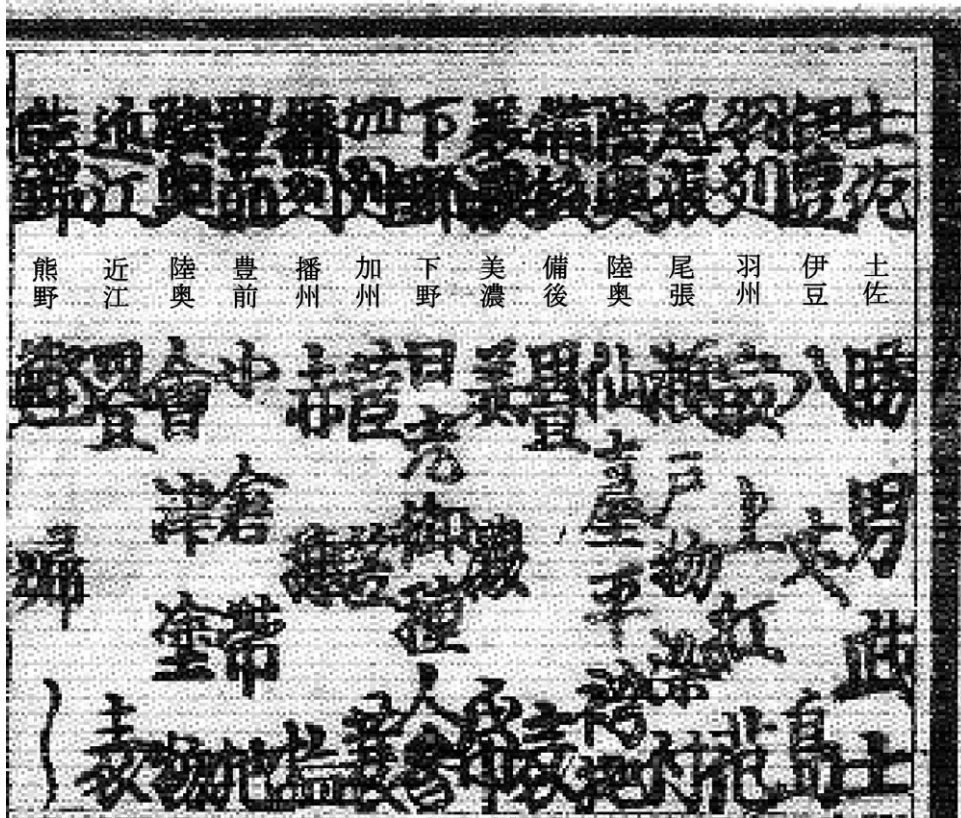
- ア 貨幣改鑄により品質を落とした元禄金銀を発行し、差額を幕府の利益とした。
- イ 海舶互市新例により、金銀の流出を抑えるため長崎での貿易を制限した。
- ウ 俵物の輸出を奨励するとともに、南鐐二朱銀を発行し貨幣制度の一本化を試みた。

- ① ア→イ→ウ ② ア→ウ→イ ③ ウ→ア→イ ④ ウ→イ→ア

問4 下線部分上杉鷹山(治憲)^(b)の藩政改革について述べた文として最も適切なものを、次の①～④のうちから一つ選べ。解答番号は 14。

- ① 殖産興業につとめ織物業などを興し、藩校興讓館を再興し文武を奨励した。
- ② 江戸藩邸に彰考館を設立し、『大日本史』の編纂へんさんを開始した。
- ③ 儒学者熊沢蕃山を登用し、郷学閑谷学校を設立した。
- ④ 多額の負債を整理するとともに、紙ろう、蠟などの専売制を改革し、越荷方を設置した。

III 諸国産物鑑 しょこくさんぶつかがみ



B

先生：Ⅲは「諸国産物鑑」の一部です。

生徒：江戸時代中期になると米沢藩や各地の藩で行われた財政再建のための藩政改革などもあり、各地に特産品ができたのですね。

先生：消費地としての都市の発達や、水陸交通の整備、商品流通網の発達といった背景もあるでしょう。地名、商品名で読み取れるものはありますか。

生徒：「土佐 ^{かつおぶし}勝男武士」「尾張 ^{せとのぞめつけ}瀬戸物染付」「備後 ^{たみおもて}畳表」「陸奥 ^{あいづぬりもの}会津塗物」。たくさんの商品が地名とともに載っています。「阿波 ^{あいだま}藍玉」や、米沢藩があった国の「」は繊維などを染める染料として普及した商品ですよ。

先生：地名は品質保証書のようなもので、ブランドの役割を果たしていたのです。当時の日本は、必要な商品の多くを 社会だったことが確かめられますね。

問 5 に当てはまる語句の組合せとして正しいものを、次の①～④のうちから一つ選べ。解答番号は 。

- ① C—播州 赤穂塩 D—国内で生産できる
- ② C—播州 赤穂塩 D—外国からの輸入に頼る
- ③ C—羽州 最上紅花 D—国内で生産できる
- ④ C—羽州 最上紅花 D—外国からの輸入に頼る