

第2章 検索

インターネットで情報を調べるには、**検索サイト**にアクセスし、検索ボックス(検索窓ともいいます)にキーワードを入力して検索します。

！ キーワード 検索サイト

検索サイトは、キーワードを入力することで、インターネットに公開されているWebページから、特定のキーワードを含むWebページを絞り込む機能を提供しているWebサイトのことです。多くの人が検索サイトにアクセスするので、広告が掲載され、検索サイトを運営する企業は、広告収入が収益源になっています。

教材に使用している「南房総いいとこどり」のサイトには、検索ボックスの機能としてGoogleが組み込まれており、サイト内の検索が可能です。ここでは、Googleを使って検索する手順を実習します。

2.1 Webページの検索



① Internet Explorerのアドレスバーをクリックします。

文字が反転表示され、選択された状態になりました(青くなります)。



①アドレスバー

②画面右下の[言語バー]の入力モードを[A]にします(アドレスは、半角で入力しなければなりません)。キーボードの[半角/全角]キーを押します。

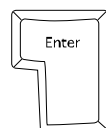


英数字を半角で入力できる状態

③ Internet Explorerのアドレスバーに、GoogleのWebサイトのアドレス(<http://www.google.co.jp/>)を入力します。



④キーボードの[Enter]キーを押します。



⑤Googleのトップページが表示されました。



！ キーワード アドレスバー

アドレスバーには、Webページのアドレス(住所)が表示されています。URL(ユーアールエル)ともいわれます。URLは、<http://xxx.co.jp/> といったように表記されます。

P ポイント

アドレス入力のポイント

- ・半角英数字で入力する。
- ・1文字でも入力を間違えると、ページを表示することができないので、慎重に入力する。

キーワードを入力して検索しましょう。



① GoogleのWebサイトの検索ボックスをクリックし、検索したいキーワードを入力します。地域の名前を入力します(ここでは「南房総」と入力します)。

② [Google検索] ボタンをクリックします。

③ 検索結果が表示されました。



2つ以上のキーワードを入力して検索しましょう。(And検索)

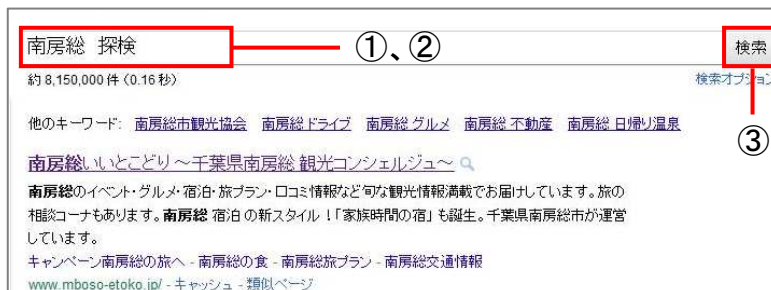


① GoogleのWebサイトで検索したキーワードの後ろにスペースを入れます(キーボードの[スペース]キーを押します)。

②もう1つのキーワードを入力します(ここでは「南房総」と「探検」を入力します)。

③[検索]ボタンをクリックします。

④検索結果が表示されました。



! キーワード And 検索

キーワードを入力しても期待通りに検索結果が表れないことがあります。そうしたときには、複数のキーワードを入力することにより、検索範囲が絞り込まれ、目的のページを見つけやすくなります。これを「And検索」といいます。



自由に操作して、検索を練習してみましょう。

2.2 画像検索

インターネット上には数多くの画像があります。画像を検索して、利用したい画像を探してみましょう。

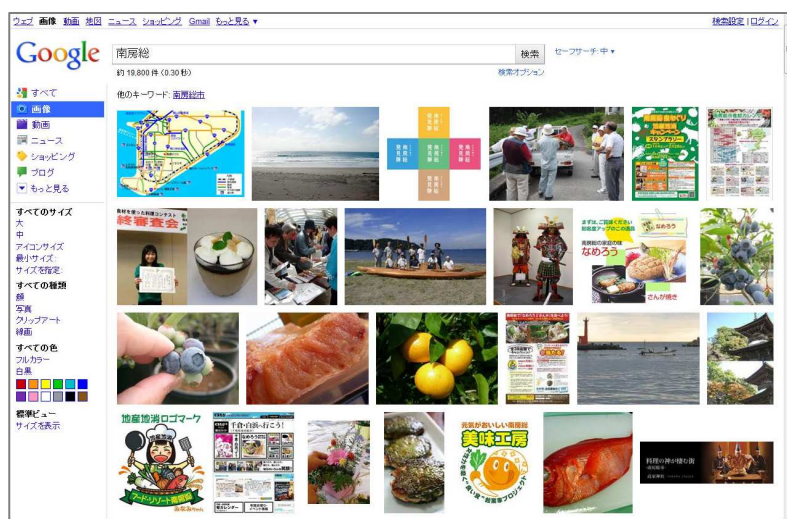


①GoogleのWebページから、「画像」をクリックします。

②検索ボックスをクリックし、キーワードを入力します。地域の名前を入力します(ここでは「南房総」と入力します)。

③「Google検索」ボタンをクリックします。

④検索結果が表示されました。



自由に操作して、検索結果を見てみましょう。

2つ以上のキーワードで画像検索してみましょう。



①検索したキーワードの後ろにスペースを入れます(キーボードの[スペース]キーを押します)。

②もう1つのキーワードを入力します(ここでは「南房総」と「探検」を入力します)。



③[検索]ボタンをクリックします。

④検索結果が表示されました。

