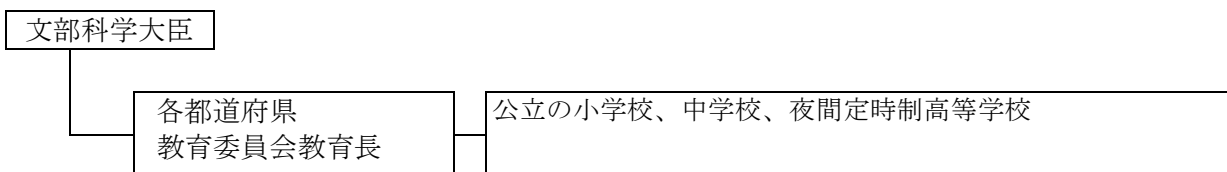


## I 調査の概要

- 1 調査の目的  
学校給食の現状と課題を把握し、その改善充実に資することを目的とする。
- 2 調査の根拠法令  
統計法
- 3 調査の対象  
公立の小学校、中学校、夜間定時制高等学校  
※平成28年度調査においては、熊本地震の影響を考慮し、熊本県を本調査対象より除いている。
- 4 抽出方式  
全数調査
- 5 調査事項  
学校給食費平均月額
- 6 調査の実施時期  
平成28年5月1日現在
- 7 調査の方法  
(1) 調査系統



- (2) 調査票の配布収集方法  
オンライン

## II 調査結果の概要

公立の小学校及び中学校において保護者が負担する学校給食費の平均月額は、小学校で約4,323円、中学校で約4,929円であり、全体的に微増している。

区分	平成28年		平成27年	
	給食回数	給食費月額	給食回数	給食費月額
小学校	190回	4,323円	190回	4,301円
中学校	186回	4,929円	187回	4,921円

※給食費月額とは、保護者の年間負担額を11か月で除した額。

※中学校の数値には、中等教育学校（前期課程）を含まない。