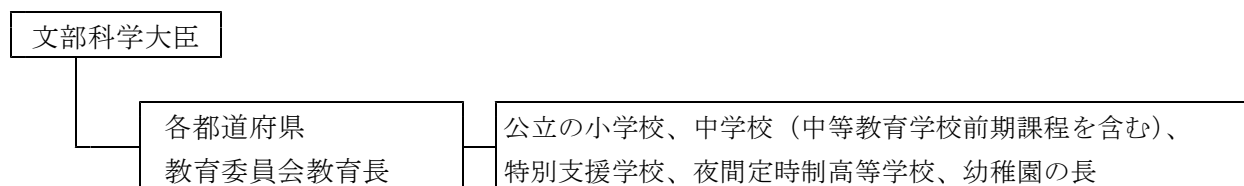


I 調査の概要

- 1 調査の目的
学校給食の現状と課題を把握し、その改善充実に資することを目的とする。
- 2 調査の根拠法令
統計法
- 3 調査の対象
公立の小学校、中学校（中等教育学校前期課程を含む）、夜間定時制高等学校
- 4 抽出方式
全数調査
- 5 調査事項
学校給食費平均月額
- 6 調査の実施時期
平成26年5月1日現在

7 調査の方法

(1) 調査系統



(2) 調査票の配布収集方法

オンライン

Ⅱ 調査結果の概要

公立学校において保護者が負担する学校給食費の月額、小学校で約4,266円、中学校で約4,882円となっている。

区 分		平成26年		平成25年	
		給食回数	給食費月額	給食回数	給食費月額
小学校	低学年	191回	4,251円	190回	4,145円
	中学年	191回	4,271円	191回	4,165円
	高学年	191回	4,277円	190回	4,171円
中学校		188回	4,882円	187回	4,771円