

平成29年3月新規高等学校卒業予定者の就職内定状況 (平成28年12月末現在)に関する調査について

<調査の概要>

- 本調査は、高校生の就職問題に適切に対処するための参考資料を得るために、来春の高等学校卒業予定者で就職を希望する者の就職内定状況を10月末現在、12月末現在、3月末現在の状況を調査しており、今回は、12月末現在で取りまとめたものである。
- 本調査は昭和51年度から実施しており、調査方法は、国立については該当国立大学法人、公立については各都道府県教育委員会、私立については各都道府県知事部局を通じて行った悉皆調査である。
- 厚生労働省も高校生の就職内定状況について類似の調査を行っているが、これは学校及び公共職業安定所を通して求職している者のみを調査対象としている。一方、本調査は、就職を希望する者全員を対象としており、公務員や自営業者を含み母集団が大きい。

<調査内容>

1. 調査対象 国立、公立、私立の高等学校（全日制・定時制）
2. 調査項目 学科別（国立、公立、私立の別）の就職内定状況
都道府県別（県内・県外別）の就職内定状況

<結果の概要>

1. 就希職望者数・就職内定者数等

卒業予定者	1,076,981人	(前年同期	1,066,642人)
就職希望者	191,020人	(前年同期	191,343人)
うち就職内定者	173,566人	(前年同期	172,183人)
うち未内定者	17,454人	(前年同期	19,160人)

2. 就職内定率（就職希望者に対する就職内定者の割合）

90.9%（前年同期比 0.9ポイント増）

○男女別

男子 92.0%（前年同期比 0.5ポイント増）

女子 89.2%（前年同期比 1.4ポイント増）

○学科別（内定率が高い順）

工業 96.6%、情報 94.4%、商業 94.1%、農業 93.3%、
福祉 92.8%、水産 91.6%、家庭 90.3%、総合学科 89.9%、
看護 89.0%、普通 84.7%

※「その他」の学科は除く。

※「看護」に関する学科は看護師5年一貫課程が主となるため、5年課程5年次の就職内定率を示している。

○都道府県別

内定率の高い県：富山県 97.2%、福井県 96.0%、秋田県 95.8%、
岩手県 95.6%、島根県 95.5%

内定率の低い県：沖縄県 67.0%、東京都 82.9%、神奈川県 83.8%、
大阪府 84.9%、高知県 85.9%

○東日本大震災における被害が甚大な3県

岩手県 95.6%（前年同期比0.2ポイント増）

宮城県 92.4%（前年同期比1.4ポイント増）

福島県 95.4%（前年同期比0.4ポイント減）

平成29年3月高等学校卒業予定者の就職内定状況(学科別)

(男子+女子)

平成28年12月31日現在

学科名	設置者	卒業者予定数	就職希望者数	就職希望率	就職内定者数	未内定者数	就職内定率	前年同期	前年同期比	
		(A)	(B)	(B/A)	(C)	(B-C)	(D=C/B)	就職内定率 (E)	増減 (D-E)	
		(人)	(人)	(%)	(人)	(人)	(%)	(%)	(ポイント)	
普通	国立	2,859	9	0.3	2	7	22.2	33.3	△ 11.1	
	公立	488,644	47,796	9.8	40,180	7,616	84.1	82.4	1.7	
	私立	296,445	19,328	6.5	16,675	2,653	86.3	85.6	0.7	
	計	787,948	67,133	8.5	56,857	10,276	84.7	83.3	1.4	
専門学科	農業	国立	0	0	—	0	0	—	—	
		公立	26,741	14,408	53.9	13,440	968	93.3	92.5	0.8
		私立	96	19	19.8	16	3	84.2	78.6	5.6
		計	26,837	14,427	53.8	13,456	971	93.3	92.5	0.8
	工業	国立	185	0	0.0	0	0	—	50.0	—
		公立	70,771	49,295	69.7	47,703	1,592	96.8	96.4	0.4
		私立	10,588	5,736	54.2	5,447	289	95.0	94.8	0.2
		計	81,544	55,031	67.5	53,150	1,881	96.6	96.2	0.4
	商業	国立	0	0	—	0	0	—	—	—
		公立	55,617	24,171	43.5	22,859	1,312	94.6	93.6	1.0
		私立	9,796	3,773	38.5	3,437	336	91.1	90.4	0.7
		計	65,413	27,944	42.7	26,296	1,648	94.1	93.2	0.9
	水産	国立	0	0	—	0	0	—	—	—
		公立	2,966	1,923	64.8	1,761	162	91.6	92.5	△ 0.9
		私立	0	0	—	0	0	—	—	—
		計	2,966	1,923	64.8	1,761	162	91.6	92.5	△ 0.9
	家庭	国立	0	0	—	0	0	—	—	—
		公立	7,979	2,739	34.3	2,517	222	91.9	91.3	0.6
		私立	5,425	2,535	46.7	2,247	288	88.6	88.2	0.4
		計	13,404	5,274	39.3	4,764	510	90.3	89.9	0.4
看護 (3年課程3年次)	国立	0	0	—	0	0	—	—	—	
	公立	167	8	4.8	5	3	62.5	100.0	△ 37.5	
	私立	686	52	7.6	23	29	44.2	47.8	△ 3.6	
	計	853	60	7.0	28	32	46.7	50.0	△ 3.3	
看護 (5年課程3年次)	国立	0	0	—	0	0	—	—	—	
	公立	983	5	0.5	5	0	100.0	100.0	0.0	
	私立	2,832	30	1.1	25	5	83.3	62.5	20.8	
	計	3,815	35	0.9	30	5	85.7	66.7	19.0	
看護 (5年課程5年次)	国立	0	0	—	0	0	—	—	—	
	公立	966	902	93.4	854	48	94.7	95.4	△ 0.7	
	私立	2,398	2,342	97.7	2,032	310	86.8	87.7	△ 0.9	
	計	3,364	3,244	96.4	2,886	358	89.0	89.9	△ 0.9	
情報	国立	0	0	—	0	0	—	—	—	
	公立	832	212	25.5	201	11	94.8	87.2	7.6	
	私立	258	74	28.7	69	5	93.2	83.3	9.9	
	計	1,090	286	26.2	270	16	94.4	86.1	8.3	
福祉	国立	0	0	—	0	0	—	—	—	
	公立	1,898	856	45.1	807	49	94.3	92.1	2.2	
	私立	1,223	651	53.2	592	59	90.9	88.1	2.8	
	計	3,121	1,507	48.3	1,399	108	92.8	90.3	2.5	
その他	国立	40	0	0.0	0	0	—	—	—	
	公立	26,143	1,230	4.7	1,060	170	86.2	86.8	△ 0.6	
	私立	7,984	590	7.4	482	108	81.7	81.3	0.4	
	計	34,167	1,820	5.3	1,542	278	84.7	85.2	△ 0.5	
総合学科	国立	280	4	1.4	4	0	100.0	100.0	0.0	
	公立	52,008	14,378	27.6	12,964	1,414	90.2	89.4	0.8	
	私立	3,535	1,198	33.9	1,045	153	87.2	81.4	5.8	
	計	55,823	15,580	27.9	14,013	1,567	89.9	88.8	1.1	
計	国立	3,364 (3,334)	13 (14)	0.4 (0.4)	6 (8)	7 (6)	49.1 (66.7)	66.7	△ 17.6	
	公立	734,749 (735,667)	157,021 (157,754)	21.4 (21.4)	143,502 (140,993)	13,519 (16,761)	91.4 (90.5)	90.5	0.9	
	私立	338,868 (333,108)	33,986 (33,565)	10.0 (10.1)	30,058 (28,835)	3,928 (4,730)	88.4 (87.7)	87.7	0.7	
	計	1,076,981 (1,072,109)	191,020 (191,333)	17.7 (17.8)	173,566 (169,836)	17,454 (21,497)	90.9 (90.0)	90.0	0.9	

注 1. ()内は、前年同期の状況である。
2. 看護(5年課程5年次)は、高等学校卒業予定者ではないため集計からは除いている。

平成29年3月高等学校卒業予定者の就職内定状況(学科別)

(男子)

平成28年12月31日現在

学科名	設置者	卒業者予定数	就職希望者数	就職希望率	就職内定者数	未内定者数	就職内定率	前年同期	前年同期比	
		(A)	(B)	(B/A)	(C)	(B-C)	(D=C/B)	就職内定率 (E)	増減 (D-E)	
		(人)	(人)	(%)	(人)	(人)	(%)	(%)	(ポイント)	
普通	国立	1,443	4	0.3	1	3	25.0	100.0	△ 75.0	
	公立	233,323	24,867	10.7	20,906	3,961	84.1	83.1	1.0	
	私立	151,783	11,097	7.3	9,734	1,363	87.7	87.5	0.2	
	計	386,549	35,968	9.3	30,641	5,327	85.2	84.4	0.8	
専門学科	農業	国立	0	0	—	0	0	—	—	
		公立	13,511	7,890	58.4	7,369	521	93.4	92.6	0.8
		私立	73	16	21.9	14	2	87.5	75.0	12.5
		計	13,584	7,906	58.2	7,383	523	93.4	92.5	0.9
	工業	国立	153	0	0.0	0	0	—	50.0	—
		公立	62,926	45,121	71.7	43,768	1,353	97.0	96.6	0.4
		私立	10,034	5,529	55.1	5,259	270	95.1	94.9	0.2
		計	73,113	50,650	69.3	49,027	1,623	96.8	96.4	0.4
	商業	国立	0	0	—	0	0	—	—	—
		公立	19,287	7,600	39.4	7,084	516	93.2	93.0	0.2
		私立	4,487	1,585	35.3	1,458	127	92.0	92.4	△ 0.4
		計	23,774	9,185	38.6	8,542	643	93.0	92.9	0.1
	水産	国立	0	0	—	0	0	—	—	—
		公立	2,245	1,456	64.9	1,333	123	91.6	92.9	△ 1.3
		私立	0	0	—	0	0	—	—	—
		計	2,245	1,456	64.9	1,333	123	91.6	92.9	△ 1.3
	家庭	国立	0	0	—	0	0	—	—	—
		公立	516	317	61.4	295	22	93.1	92.2	0.9
		私立	1,202	828	68.9	738	90	89.1	87.3	1.8
		計	1,718	1,145	66.6	1,033	112	90.2	88.9	1.3
看護 (3年課程3年次)	国立	0	0	—	0	0	—	—	—	
	公立	19	6	31.6	4	2	66.7	100.0	△ 33.3	
	私立	53	1	1.9	0	1	0.0	50.0	△ 50.0	
	計	72	7	9.7	4	3	57.1	60.0	△ 2.9	
看護 (5年課程3年次)	国立	0	0	—	0	0	—	—	—	
	公立	44	1	2.3	1	0	100.0	100.0	0.0	
	私立	216	4	1.9	4	0	100.0	50.0	50.0	
	計	260	5	1.9	5	0	100.0	66.7	33.3	
看護 (5年課程5年次)	国立	0	0	—	0	0	—	—	—	
	公立	28	28	100.0	27	1	96.4	82.2	14.2	
	私立	151	149	98.7	115	34	77.2	83.3	△ 6.1	
	計	179	177	98.9	142	35	80.2	83.1	△ 2.9	
情報	国立	0	0	—	0	0	—	—	—	
	公立	516	125	24.2	118	7	94.4	89.3	5.1	
	私立	141	37	26.2	36	1	97.3	83.6	13.7	
	計	657	162	24.7	154	8	95.1	87.6	7.5	
福祉	国立	0	0	—	0	0	—	—	—	
	公立	350	159	45.4	142	17	89.3	90.4	△ 1.1	
	私立	352	194	55.1	168	26	86.6	83.3	3.3	
	計	702	353	50.3	310	43	87.8	86.7	1.1	
その他	国立	10	0	0.0	0	0	—	—	—	
	公立	12,049	707	5.9	614	93	86.8	87.4	△ 0.6	
	私立	3,319	189	5.7	150	39	79.4	82.4	△ 3.0	
	計	15,378	896	5.8	764	132	85.3	86.5	△ 1.2	
総合学科	国立	134	2	1.5	2	0	100.0	100.0	0.0	
	公立	21,188	6,716	31.7	6,063	653	90.3	89.7	0.6	
	私立	1,910	679	35.5	616	63	90.7	84.3	6.4	
	計	23,232	7,397	31.8	6,681	716	90.3	89.3	1.0	
計	国立	1,740 (1,666)	6 (6)	0.3 (0.4)	3 (5)	3 (1)	56.5 (80.0)	80.0	△ 23.5	
	公立	365,974 (366,303)	94,965 (95,272)	25.9 (26.0)	87,697 (86,794)	7,268 (8,478)	92.3 (91.8)	91.8	0.5	
	私立	173,570 (170,941)	20,159 (19,683)	11.6 (11.5)	18,177 (17,423)	1,982 (2,260)	90.2 (89.8)	89.8	0.4	
	計	541,284 (538,910)	115,130 (114,961)	21.3 (21.3)	105,877 (104,222)	9,253 (10,739)	92.0 (91.5)	91.5	0.5	

注 1. ()内は、前年同期の状況である。
2. 看護(5年課程5年次)は、高等学校卒業予定者ではないため集計からは除いている。

平成29年3月高等学校卒業予定者の就職内定状況(学科別)

(女子)

平成28年12月31日現在

学科名	設置者	卒業者予定数	就職希望者数	就職希望率	就職内定者数	未内定者数	就職内定率	前年同期	前年同期比	
		(A)	(B)	(B/A)	(C)	(B-C)	(D=C/B)	就職内定率 (E)	増減 (D-E)	
		(人)	(人)	(%)	(人)	(人)	(%)	(%)	(ポイント)	
普通	国立	1,416	5	0.4	1	4	20.0	0.0	20.0	
	公立	255,321	22,929	9.0	19,274	3,655	84.1	81.7	2.4	
	私立	144,662	8,231	5.7	6,941	1,290	84.3	83.2	1.1	
	計	401,399	31,165	7.8	26,216	4,949	84.1	82.1	2.0	
専門学科	農業	国立	0	0	-	0	0	-	-	
		公立	13,230	6,518	49.3	6,071	447	93.1	92.5	0.6
		私立	23	3	13.0	2	1	66.7	100.0	△ 33.3
		計	13,253	6,521	49.2	6,073	448	93.1	92.5	0.6
	工業	国立	32	0	0.0	0	0	-	-	-
		公立	7,845	4,174	53.2	3,935	239	94.3	93.8	0.5
		私立	554	207	37.4	188	19	90.8	88.5	2.3
		計	8,431	4,381	52.0	4,123	258	94.1	93.6	0.5
	商業	国立	0	0	-	0	0	-	-	-
		公立	36,330	16,571	45.6	15,775	796	95.2	93.9	1.3
		私立	5,309	2,188	41.2	1,979	209	90.4	88.9	1.5
		計	41,639	18,759	45.1	17,754	1,005	94.6	93.3	1.3
	水産	国立	0	0	-	0	0	-	-	-
		公立	721	467	64.8	428	39	91.6	91.2	0.4
		私立	0	0	-	0	0	-	-	-
		計	721	467	64.8	428	39	91.6	91.2	0.4
	家庭	国立	0	0	-	0	0	-	-	-
		公立	7,463	2,422	32.5	2,222	200	91.7	91.2	0.5
		私立	4,223	1,707	40.4	1,509	198	88.4	88.6	△ 0.2
		計	11,686	4,129	35.3	3,731	398	90.4	90.1	0.3
看護 (3年課程3年次)	国立	0	0	-	0	0	-	-	-	
	公立	148	2	1.4	1	1	50.0	100.0	△ 50.0	
	私立	633	51	8.1	23	28	45.1	47.6	△ 2.5	
	計	781	53	6.8	24	29	45.3	48.8	△ 3.5	
看護 (5年課程3年次)	国立	0	0	-	0	0	-	-	-	
	公立	939	4	0.4	4	0	100.0	100.0	0.0	
	私立	2,616	26	1.0	21	5	80.8	63.6	17.2	
	計	3,555	30	0.8	25	5	83.3	66.7	16.6	
看護 (5年課程5年次)	国立	0	0	-	0	0	-	-	-	
	公立	938	874	93.2	827	47	94.6	96.1	△ 1.5	
	私立	2,247	2,193	97.6	1,917	276	87.4	88.0	△ 0.6	
	計	3,185	3,067	96.3	2,744	323	89.5	90.3	△ 0.8	
情報	国立	0	0	-	0	0	-	-	-	
	公立	316	87	27.5	83	4	95.4	84.4	11.0	
	私立	117	37	31.6	33	4	89.2	82.9	6.3	
	計	433	124	28.6	116	8	93.5	84.0	9.5	
福祉	国立	0	0	-	0	0	-	-	-	
	公立	1,548	697	45.0	665	32	95.4	92.6	2.8	
	私立	871	457	52.5	424	33	92.8	89.8	3.0	
	計	2,419	1,154	47.7	1,089	65	94.4	91.4	3.0	
その他	国立	30	0	0.0	0	0	-	-	-	
	公立	14,094	523	3.7	446	77	85.3	86.1	△ 0.8	
	私立	4,665	401	8.6	332	69	82.8	80.9	1.9	
	計	18,789	924	4.9	778	146	84.2	83.9	0.3	
総合学科	国立	146	2	1.4	2	0	100.0	100.0	0.0	
	公立	30,820	7,662	24.9	6,901	761	90.1	89.1	1.0	
	私立	1,625	519	31.9	429	90	82.7	78.3	4.4	
	計	32,591	8,183	25.1	7,332	851	89.6	88.4	1.2	
計	国立	1,624 (1,668)	7 (8)	0.4 (0.5)	3 (3)	4 (5)	42.9 (50.0)	50.0	△ 7.1	
	公立	368,775 (369,364)	62,056 (62,482)	16.8 (16.9)	55,805 (54,199)	6,251 (8,283)	89.9 (88.4)	88.4	1.5	
	私立	165,298 (162,167)	13,827 (13,882)	8.4 (8.6)	11,881 (11,412)	1,946 (2,470)	85.9 (84.7)	84.7	1.2	
	計	535,697 (533,199)	75,890 (76,372)	14.2 (14.3)	67,689 (65,614)	8,201 (10,758)	89.2 (87.8)	87.8	1.4	

注 1. ()内は、前年同期の状況である。
2. 看護(5年課程5年次)は、高等学校卒業予定者ではないため集計からは除いている。

平成29年3月高等学校卒業予定者の就職内定状況（都道府県別）

（男子+女子）

平成28年12月31日現在

	卒業予定者数 (人)	就職希望者数(人)			就職内定者数(人)			H28.12.31現在就職内定率(A)(%)			前年同期就職内定率(B)(%)			前年同期比増減(A-B)(ポイント)		
		県内	県外	計	県内	県外	計	県内	県外	計	県内	県外	計	県内	県外	計
北海道	42,622	9,488	731	10,219	8,329	698	9,027	87.8	95.5	88.3	85.8	91.7	86.2	2.0	3.8	2.1
青森	12,101	2,220	1,645	3,865	1,951	1,563	3,514	87.9	95.0	90.9	87.6	95.6	91.1	0.3	△0.6	△0.2
岩手	11,563	2,281	1,119	3,400	2,170	1,082	3,252	95.1	96.7	95.6	94.5	97.1	95.4	0.6	△0.4	0.2
宮城	20,033	3,865	866	4,731	3,538	833	4,371	91.5	96.2	92.4	89.8	96.5	91.0	1.7	△0.3	1.4
秋田	8,534	1,716	907	2,623	1,627	885	2,512	94.8	97.6	95.8	94.8	97.9	95.9	0.0	△0.3	△0.1
山形	10,106	2,288	634	2,922	2,152	608	2,760	94.1	95.9	94.5	93.2	92.9	93.1	0.9	3.0	1.4
福島	17,641	4,160	852	5,012	3,952	827	4,779	95.0	97.1	95.4	96.2	94.1	95.8	△1.2	3.0	△0.4
茨城	25,456	4,737	748	5,485	4,303	726	5,029	90.8	97.1	91.7	88.8	94.3	89.4	2.0	2.8	2.3
栃木	17,650	3,319	737	4,056	3,080	683	3,763	92.8	92.7	92.8	91.1	94.1	91.7	1.7	△1.4	1.1
群馬	17,373	3,065	361	3,426	2,865	341	3,206	93.5	94.5	93.6	91.8	95.9	92.2	1.7	△1.4	1.4
埼玉	57,509	5,741	2,403	8,144	4,846	2,390	7,236	84.4	99.5	88.9	83.2	99.3	87.5	1.2	0.2	1.4
千葉	49,528	5,536	1,222	6,758	4,644	1,194	5,838	83.9	97.7	86.4	81.8	99.5	85.2	2.1	△1.8	1.2
東京	103,366	6,345	522	6,867	5,235	459	5,694	82.5	87.9	82.9	84.5	98.1	85.5	△2.0	△10.2	△2.6
神奈川	67,529	4,558	900	5,458	3,509	1,066	4,575	77.0	118.4	83.8	78.4	113.5	84.6	△1.4	4.9	△0.8
新潟	20,094	3,487	428	3,915	3,319	401	3,720	95.2	93.7	95.0	94.2	92.8	94.1	1.0	0.9	0.9
富山	9,119	1,895	140	2,035	1,844	135	1,979	97.3	96.4	97.2	96.8	111.4	97.6	0.5	△15.0	△0.4
石川	10,558	2,193	162	2,355	2,097	151	2,248	95.6	93.2	95.5	94.5	93.0	94.4	1.1	0.2	1.1
福井	7,576	1,497	230	1,727	1,437	221	1,658	96.0	96.1	96.0	97.1	93.7	96.7	△1.1	2.4	△0.7
山梨	8,234	1,235	147	1,382	1,149	134	1,283	93.0	91.2	92.8	91.5	91.2	91.4	1.5	0.0	1.4
長野	19,012	3,177	327	3,504	2,945	291	3,236	92.7	89.0	92.4	92.1	88.9	91.9	0.6	0.1	0.5
岐阜	18,400	3,330	972	4,302	3,135	966	4,101	94.1	99.4	95.3	95.1	98.8	95.9	△1.0	0.6	△0.6
静岡	32,937	6,879	493	7,372	6,346	475	6,821	92.3	96.3	92.5	92.0	96.6	92.4	0.3	△0.3	0.1
愛知	65,507	11,906	478	12,384	11,257	448	11,705	94.5	93.7	94.5	93.8	93.2	93.8	0.7	0.5	0.7
三重	16,237	3,856	546	4,402	3,655	536	4,191	94.8	98.2	95.2	93.9	95.1	94.0	0.9	3.1	1.2
滋賀	12,853	2,095	197	2,292	1,916	178	2,094	91.5	90.4	91.4	89.9	93.8	90.2	1.6	△3.4	1.2
京都	23,558	1,681	294	1,975	1,499	252	1,751	89.2	85.7	88.7	86.6	91.1	87.3	2.6	△5.4	1.4
大阪	75,942	8,737	425	9,162	7,347	430	7,777	84.1	101.2	84.9	81.8	103.4	83.0	2.3	△2.2	1.9
兵庫	47,518	5,919	774	6,693	5,192	778	5,970	87.7	100.5	89.2	85.7	95.8	86.8	2.0	4.7	2.4
奈良	12,326	845	566	1,411	756	534	1,290	89.5	94.3	91.4	84.4	92.1	87.3	5.1	2.2	4.1
和歌山	9,124	1,538	467	2,005	1,321	459	1,780	85.9	98.3	88.8	85.9	94.3	87.8	0.0	4.0	1.0
鳥取	4,903	946	289	1,235	911	268	1,179	96.3	92.7	95.5	94.5	92.7	94.1	1.8	0.0	1.4
島根	6,068	1,058	331	1,389	1,013	314	1,327	95.7	94.9	95.5	96.4	96.3	96.4	△0.7	△1.4	△0.9
岡山	17,994	3,432	686	4,118	3,171	669	3,840	92.4	97.5	93.2	91.4	96.5	92.3	1.0	1.0	0.9
広島	23,826	3,187	342	3,529	2,911	325	3,236	91.3	95.0	91.7	91.3	95.2	91.6	0.0	△0.2	0.1
山口	11,422	2,727	683	3,410	2,531	652	3,183	92.8	95.5	93.3	92.4	96.0	93.1	0.4	△0.5	0.2
徳島	6,445	1,102	381	1,483	1,002	367	1,369	90.9	96.3	92.3	89.6	94.9	90.8	1.3	1.4	1.5
香川	8,673	1,425	187	1,612	1,358	175	1,533	95.3	93.6	95.1	94.6	92.3	94.3	0.7	1.3	0.8
愛媛	12,183	2,175	543	2,718	1,983	527	2,510	91.2	97.1	92.3	91.4	93.7	91.8	△0.2	3.4	0.5
高知	6,050	696	405	1,101	571	375	946	82.0	92.6	85.9	83.0	90.4	85.6	△1.0	2.2	0.3
福岡	42,570	6,072	1,473	7,545	5,243	1,451	6,694	86.3	98.5	88.7	82.9	98.8	86.0	3.4	△0.3	2.7
佐賀	8,118	1,551	1,095	2,646	1,479	1,045	2,524	95.4	95.4	95.4	91.4	98.3	94.4	4.0	△2.9	1.0
長崎	13,004	2,437	1,505	3,942	2,235	1,369	3,604	91.7	91.0	91.4	87.7	94.9	90.7	4.0	△3.9	0.7
熊本	15,666	2,309	1,690	3,999	2,009	1,581	3,590	87.0	93.6	89.8	87.4	95.3	90.7	△0.4	△1.7	△0.9
大分	10,154	2,019	667	2,686	1,838	629	2,467	91.0	94.3	91.8	90.1	93.8	91.0	0.9	0.5	0.8
宮崎	10,346	1,676	1,350	3,026	1,566	1,267	2,833	93.4	93.9	93.6	92.2	93.1	92.6	1.2	0.8	1.0
鹿児島	14,803	2,194	1,789	3,983	2,022	1,728	3,750	92.2	96.6	94.2	88.7	96.5	92.2	3.5	0.1	2.0
沖縄	14,750	1,962	754	2,716	1,226	595	1,821	62.5	78.9	67.0	59.0	79.9	65.0	3.5	△1.0	2.0
計	1,076,981	156,557	34,463	191,020	140,485	33,081	173,566	89.7	96.0	90.9	88.7	96.0	90.0	1.0	0.0	0.9

注 看護（5年課程5年次）は、高等学校卒業予定者ではないため集計からは除いている。

平成29年3月高等学校卒業予定者の就職内定状況（都道府県別）

（男子） 平成28年12月31日現在

	卒業予定者数 (人)	就職希望者数(人)			就職内定者数(人)			H28.12.31現在就職内定率(A)(%)			前年同期就職内定率(B)(%)			前年同期比増減(A-B)(ポイント)		
		県内	県外	計	県内	県外	計	県内	県外	計	県内	県外	計	県内	県外	計
北海道	21,431	5,232	599	5,831	4,650	573	5,223	88.9	95.7	89.6	88.3	93.9	88.9	0.6	1.8	0.7
青森	6,058	1,216	1,047	2,263	1,071	990	2,061	88.1	94.6	91.1	89.8	96.3	93.0	△ 1.7	△ 1.7	△ 1.9
岩手	5,909	1,354	694	2,048	1,290	671	1,961	95.3	96.7	95.8	94.0	97.3	95.2	1.3	△ 0.6	0.6
宮城	10,079	2,134	528	2,662	1,995	511	2,506	93.5	96.8	94.1	91.0	97.2	92.2	2.5	△ 0.4	1.9
秋田	4,287	1,041	576	1,617	985	565	1,550	94.6	98.1	95.9	94.7	99.3	96.4	△ 0.1	△ 1.2	△ 0.5
山形	5,123	1,363	410	1,773	1,268	402	1,670	93.0	98.0	94.2	93.9	91.5	93.4	△ 0.9	6.5	0.8
福島	8,965	2,462	565	3,027	2,353	543	2,896	95.6	96.1	95.7	96.4	94.5	96.1	△ 0.8	1.6	△ 0.4
茨城	13,029	2,742	511	3,253	2,558	490	3,048	93.3	95.9	93.7	92.1	95.7	92.5	1.2	0.2	1.2
栃木	9,086	2,032	511	2,543	1,908	472	2,380	93.9	92.4	93.6	92.4	93.5	92.6	1.5	△ 1.1	1.0
群馬	8,712	1,818	252	2,070	1,731	237	1,968	95.2	94.0	95.1	93.1	96.8	93.5	2.1	△ 2.8	1.6
埼玉	29,512	3,077	1,264	4,341	2,591	1,252	3,843	84.2	99.1	88.5	83.8	99.4	88.0	0.4	△ 0.3	0.5
千葉	25,065	3,127	670	3,797	2,682	664	3,346	85.8	99.1	88.1	84.0	100.1	87.2	1.8	△ 1.0	0.9
東京	50,515	3,735	396	4,131	3,065	327	3,392	82.1	82.6	82.1	85.1	96.0	86.2	△ 3.0	△ 13.4	△ 4.1
神奈川	34,068	2,708	466	3,174	2,174	547	2,721	80.3	117.4	85.7	82.0	109.0	86.6	△ 1.7	8.4	△ 0.9
新潟	10,051	2,137	278	2,415	2,040	261	2,301	95.5	93.9	95.3	94.8	96.1	94.9	0.7	△ 2.2	0.4
富山	4,575	1,223	96	1,319	1,194	92	1,286	97.6	95.8	97.5	97.6	107.2	98.1	0.0	△ 11.4	△ 0.6
石川	5,429	1,304	140	1,444	1,249	132	1,381	95.8	94.3	95.6	94.2	92.9	94.1	1.6	1.4	1.5
福井	3,800	865	155	1,020	827	150	977	95.6	96.8	95.8	97.5	93.0	96.9	△ 1.9	3.8	△ 1.1
山梨	4,532	745	114	859	698	105	803	93.7	92.1	93.5	92.3	95.5	92.7	1.4	△ 3.4	0.8
長野	9,695	1,915	223	2,138	1,786	204	1,990	93.3	91.5	93.1	92.7	93.0	92.8	0.6	△ 1.5	0.3
岐阜	9,273	1,922	687	2,609	1,816	686	2,502	94.5	99.9	95.9	96.1	100.0	97.1	△ 1.6	△ 0.1	△ 1.2
静岡	16,951	3,954	353	4,307	3,677	350	4,027	93.0	99.2	93.5	92.9	97.7	93.3	0.1	1.5	0.2
愛知	32,831	7,085	297	7,382	6,766	277	7,043	95.5	93.3	95.4	94.4	91.5	94.3	1.1	1.8	1.1
三重	8,201	2,253	418	2,671	2,158	410	2,568	95.8	98.1	96.1	94.6	96.3	94.9	1.2	1.8	1.2
滋賀	6,575	1,257	127	1,384	1,154	119	1,273	91.8	93.7	92.0	91.2	90.1	91.1	0.6	3.6	0.9
京都	11,619	1,034	184	1,218	927	161	1,088	89.7	87.5	89.3	87.5	93.9	88.4	2.2	△ 6.4	0.9
大阪	37,422	5,112	333	5,445	4,419	338	4,757	86.4	101.5	87.4	84.6	107.9	86.3	1.8	△ 6.4	1.1
兵庫	23,472	3,637	558	4,195	3,271	567	3,838	89.9	101.6	91.5	87.5	98.3	88.7	2.4	3.3	2.8
奈良	6,226	524	367	891	478	352	830	91.2	95.9	93.2	87.7	94.3	90.4	3.5	1.6	2.8
和歌山	4,566	894	332	1,226	782	332	1,114	87.5	100.0	90.9	88.5	96.4	90.5	△ 1.0	3.6	0.4
鳥取	2,500	555	221	776	537	208	745	96.8	94.1	96.0	95.2	93.8	94.9	1.6	0.3	1.1
島根	3,094	642	251	893	620	240	860	96.6	95.6	96.3	97.3	97.9	97.5	△ 0.7	△ 2.3	△ 1.2
岡山	9,209	2,193	505	2,698	2,084	496	2,580	95.0	98.2	95.6	93.8	98.2	94.7	1.2	0.0	0.9
広島	12,007	2,001	251	2,252	1,843	245	2,088	92.1	97.6	92.7	92.6	92.2	92.6	△ 0.5	5.4	0.1
山口	5,675	1,638	521	2,159	1,559	505	2,064	95.2	96.9	95.6	95.7	96.8	96.0	△ 0.5	0.1	△ 0.4
徳島	3,139	682	272	954	628	264	892	92.1	97.1	93.5	91.8	95.0	92.6	0.3	2.1	0.9
香川	4,350	881	150	1,031	853	141	994	96.8	94.0	96.4	95.4	92.9	95.0	1.4	1.1	1.4
愛媛	6,152	1,269	411	1,680	1,146	397	1,543	90.3	96.6	91.8	92.4	95.1	93.3	△ 2.4	1.5	△ 1.5
高知	3,042	424	333	757	357	310	667	84.2	93.1	88.1	85.0	90.8	87.3	△ 0.8	2.3	0.8
福岡	21,258	3,482	1,142	4,624	3,098	1,118	4,216	89.0	97.9	91.2	86.3	98.2	89.2	2.7	△ 0.3	2.0
佐賀	4,162	839	788	1,627	800	765	1,565	95.4	97.1	96.2	90.6	99.0	94.9	4.8	△ 1.9	1.3
長崎	6,614	1,370	1,094	2,464	1,266	996	2,262	92.4	91.0	91.8	87.5	95.4	91.3	4.9	△ 4.4	0.5
熊本	8,038	1,275	1,249	2,524	1,102	1,162	2,264	86.4	93.0	89.7	88.3	94.9	91.6	△ 1.9	△ 1.9	△ 1.9
大分	4,970	1,165	472	1,637	1,081	453	1,534	92.8	96.0	93.7	91.9	94.8	92.8	0.9	1.2	0.9
宮崎	5,338	917	992	1,909	861	937	1,798	93.9	94.5	94.2	91.7	94.3	93.1	2.2	0.2	1.1
鹿児島	7,401	1,132	1,345	2,477	1,053	1,305	2,358	93.0	97.0	95.2	88.0	96.8	92.7	5.0	0.2	2.5
沖縄	7,278	1,110	505	1,615	684	420	1,104	61.6	83.2	68.4	60.0	81.2	66.8	1.6	2.0	1.6
計	541,284	91,477	23,653	115,130	83,135	22,742	105,877	90.9	96.1	92.0	90.2	96.4	91.5	0.7	△ 0.3	0.5

注 看護（5年課程5年次）は、高等学校卒業予定者ではないため集計からは除いている。

平成29年3月高等学校卒業予定者の就職内定状況（都道府県別）

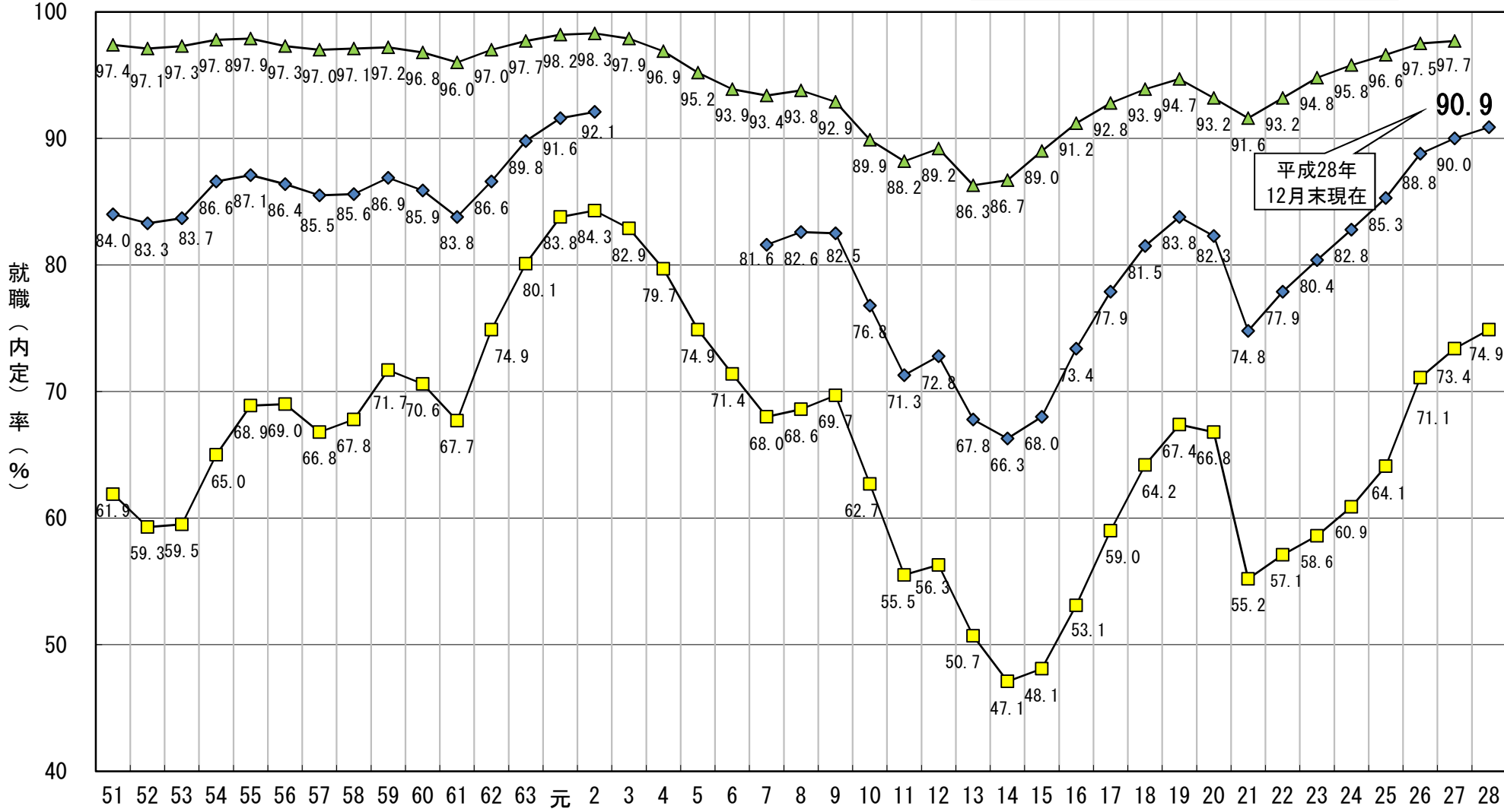
（女子） 平成28年12月31日現在

	卒業予定者数 (人)	就職希望者数(人)			就職内定者数(人)			H28.12.31現在就職内定率(A)(%)			前年同期就職内定率(B)(%)			前年同期比増減(A-B)(ポイント)		
		県内	県外	計	県内	県外	計	県内	県外	計	県内	県外	計	県内	県外	計
北海道	21,191	4,256	132	4,388	3,679	125	3,804	86.4	94.7	86.7	82.7	81.0	82.7	3.7	13.7	4.0
青森	6,043	1,004	598	1,602	880	573	1,453	87.6	95.8	90.7	84.9	94.1	88.3	2.7	1.7	2.4
岩手	5,654	927	425	1,352	880	411	1,291	94.9	96.7	95.5	95.2	96.8	95.7	△0.3	△0.1	△0.2
宮城	9,954	1,731	338	2,069	1,543	322	1,865	89.1	95.3	90.1	88.2	95.4	89.4	0.9	△0.1	0.7
秋田	4,247	675	331	1,006	642	320	962	95.1	96.7	95.6	94.8	95.5	95.0	0.3	1.2	0.6
山形	4,983	925	224	1,149	884	206	1,090	95.6	92.0	94.9	92.1	95.4	92.8	3.5	△3.4	2.1
福島	8,676	1,698	287	1,985	1,599	284	1,883	94.2	99.0	94.9	95.9	93.3	95.5	△1.7	5.7	△0.6
茨城	12,427	1,995	237	2,232	1,745	236	1,981	87.5	99.6	88.8	84.0	91.8	84.8	3.5	7.8	4.0
栃木	8,564	1,287	226	1,513	1,172	211	1,383	91.1	93.4	91.4	89.1	95.2	90.1	2.0	△1.8	1.3
群馬	8,661	1,247	109	1,356	1,134	104	1,238	90.9	95.4	91.3	90.0	94.0	90.3	0.9	1.4	1.0
埼玉	27,997	2,664	1,139	3,803	2,255	1,138	3,393	84.6	99.9	89.2	82.4	99.0	87.0	2.2	0.9	2.2
千葉	24,463	2,409	552	2,961	1,962	530	2,492	81.4	96.0	84.2	79.1	98.7	82.8	2.3	△2.7	1.4
東京	52,851	2,610	126	2,736	2,170	132	2,302	83.1	104.8	84.1	83.7	105.0	84.6	△0.6	△0.2	△0.5
神奈川	33,461	1,850	434	2,284	1,335	519	1,854	72.2	119.6	81.2	73.4	119.4	81.8	△1.2	0.2	△0.6
新潟	10,043	1,350	150	1,500	1,279	140	1,419	94.7	93.3	94.6	93.3	88.4	92.7	1.4	4.9	1.9
富山	4,544	672	44	716	650	43	693	96.7	97.7	96.8	95.3	117.8	96.8	1.4	△20.1	0.0
石川	5,129	889	22	911	848	19	867	95.4	86.4	95.2	94.9	93.5	94.8	0.5	△7.1	0.4
福井	3,776	632	75	707	610	71	681	96.5	94.7	96.3	96.5	95.2	96.4	0.0	△0.5	△0.1
山梨	3,702	490	33	523	451	29	480	92.0	87.9	91.8	90.2	77.8	89.4	1.8	10.1	2.4
長野	9,317	1,262	104	1,366	1,159	87	1,246	91.8	83.7	91.2	91.2	80.4	90.4	0.6	3.3	0.8
岐阜	9,127	1,408	285	1,693	1,319	280	1,599	93.7	98.2	94.4	93.8	96.1	94.2	△0.1	2.1	0.2
静岡	15,986	2,925	140	3,065	2,669	125	2,794	91.2	89.3	91.2	90.9	94.1	91.1	0.3	△4.8	0.1
愛知	32,676	4,821	181	5,002	4,491	171	4,662	93.2	94.5	93.2	92.9	97.1	93.0	0.3	△2.6	0.2
三重	8,036	1,603	128	1,731	1,497	126	1,623	93.4	98.4	93.8	92.8	91.0	92.7	0.6	7.4	1.1
滋賀	6,278	838	70	908	762	59	821	90.9	84.3	90.4	88.0	98.8	88.9	2.9	△14.5	1.5
京都	11,939	647	110	757	572	91	663	88.4	82.7	87.6	85.2	86.1	85.3	3.2	△3.4	2.3
大阪	38,520	3,625	92	3,717	2,928	92	3,020	80.8	100.0	81.2	77.7	85.4	77.9	3.1	14.6	3.3
兵庫	24,046	2,282	216	2,498	1,921	211	2,132	84.2	97.7	85.3	82.7	91.2	83.5	1.5	6.5	1.8
奈良	6,100	321	199	520	278	182	460	86.6	91.5	88.5	79.5	87.6	82.2	7.1	3.9	6.3
和歌山	4,558	644	135	779	539	127	666	83.7	94.1	85.5	82.2	89.6	83.5	1.5	4.5	2.0
鳥取	2,403	391	68	459	374	60	434	95.7	88.2	94.6	93.5	90.0	93.0	2.2	△1.8	1.6
島根	2,974	416	80	496	393	74	467	94.5	92.5	94.2	95.2	91.4	94.6	△0.7	1.1	△0.4
岡山	8,785	1,239	181	1,420	1,087	173	1,260	87.7	95.6	88.7	87.0	91.5	87.5	0.7	4.1	1.2
広島	11,819	1,186	91	1,277	1,068	80	1,148	90.1	87.9	89.9	89.4	104.1	90.2	0.7	△16.2	△0.3
山口	5,747	1,089	162	1,251	972	147	1,119	89.3	90.7	89.4	87.8	92.2	88.2	1.5	△1.5	1.2
徳島	3,306	420	109	529	374	103	477	89.0	94.5	90.2	85.8	94.9	87.2	3.2	△0.4	3.0
香川	4,323	544	37	581	505	34	539	92.8	91.9	92.8	93.1	89.7	92.9	△0.3	2.2	△0.1
愛媛	6,031	906	132	1,038	837	130	967	92.4	98.5	93.2	89.8	89.0	89.7	2.6	9.5	3.5
高知	3,008	272	72	344	214	65	279	78.7	90.3	81.1	79.3	89.0	81.9	△0.6	1.3	△0.8
福岡	21,312	2,590	331	2,921	2,145	333	2,478	82.8	100.6	84.8	78.6	100.9	80.9	4.2	△0.3	3.9
佐賀	3,956	712	307	1,019	679	280	959	95.4	91.2	94.1	92.2	96.4	93.6	3.2	△5.2	0.5
長崎	6,390	1,067	411	1,478	969	373	1,342	90.8	90.8	90.8	87.9	93.7	89.7	2.9	△2.9	1.1
熊本	7,628	1,034	441	1,475	907	419	1,326	87.7	95.0	89.9	86.4	96.5	89.2	1.3	△1.5	0.7
大分	5,184	854	195	1,049	757	176	933	88.6	90.3	88.9	87.4	90.8	88.0	1.2	△0.5	0.9
宮崎	5,008	759	358	1,117	705	330	1,035	92.9	92.2	92.7	92.7	89.9	91.8	0.2	2.3	0.9
鹿児島	7,402	1,062	444	1,506	969	423	1,392	91.2	95.3	92.4	89.5	95.4	91.2	1.7	△0.1	1.2
沖縄	7,472	852	249	1,101	542	175	717	63.6	70.3	65.1	57.6	77.4	62.4	6.0	△7.1	2.7
計	535,697	65,080	10,810	75,890	57,350	10,339	67,689	88.1	95.6	89.2	86.6	95.1	87.8	1.5	0.5	1.4

注 看護（5年課程5年次）は、高等学校卒業予定者ではないため集計からは除いている。

新規高等学校卒業（予定）者就職（内定）状況

- 就職（内定）率 10月末
- ◆ 就職（内定）率 12月末
- ▲ 就職率 3月末



平成28年
12月末現在

注1 平成22年度卒業者の平成23年3月末現在の就職状況については、東日本大震災の影響により調査が困難とする岩手県の5校及び福島県の5校は、調査から除外。
 注2 平成3年度から平成6年度の4年間については、都道府県等の事務負担軽減を図るため年3回の調査を年2回として実施。