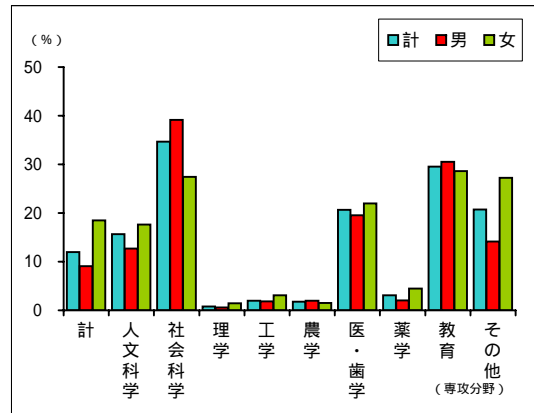
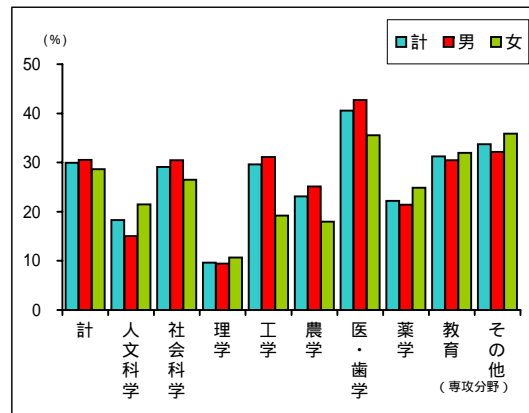


# 大学院における社会人学生の占める比率（専攻分野別）

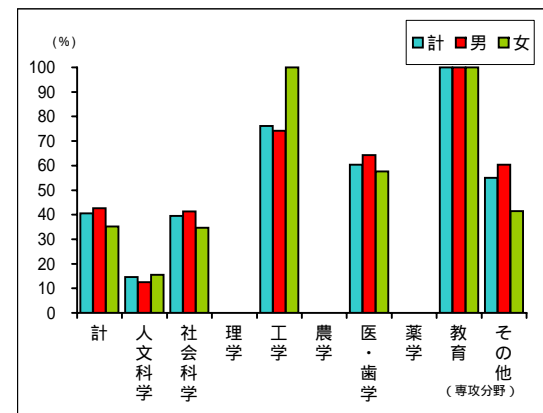
（修士課程）



（博士課程）



（専門職学位課程）



区分		（人（%））									
区	分	計	人文科学	社会科学	理学	工学	農学	医・歯学	薬学	教育	その他
計	計	51,132 (19.5)	3,434 (16.6)	17,020 (35.9)	664 (3.4)	5,553 (7.0)	1,147 (8.6)	8,400 (39.1)	465 (7.2)	4,218 (30.1)	10,231 (25.6)
	男	33,025 (18.1)	1,247 (13.7)	12,305 (38.8)	511 (3.3)	4,991 (7.1)	879 (9.9)	6,126 (41.3)	285 (7.3)	2,112 (31.0)	4,569 (21.8)
	女	18,107 (22.7)	2,187 (18.9)	4,715 (30.0)	153 (3.8)	562 (6.6)	268 (6.0)	2,274 (34.1)	180 (7.1)	2,106 (29.2)	5,662 (29.9)
修士課程	計	19,769 (12.0)	2,013 (15.6)	6,669 (34.7)	107 (0.8)	1,288 (2.0)	164 (1.8)	356 (20.6)	157 (3.1)	3,542 (29.5)	5,473 (20.7)
	男	10,459 (9.1)	671 (12.7)	4,669 (39.1)	62 (0.6)	1,079 (1.9)	115 (2.0)	182 (19.5)	58 (2.1)	1,771 (30.5)	1,852 (14.1)
	女	9,310 (18.5)	1,342 (17.7)	2,000 (27.4)	45 (1.5)	209 (3.1)	49 (1.5)	174 (21.9)	99 (4.5)	1,771 (28.6)	3,621 (27.3)
博士課程	計	22,420 (30.0)	1,404 (18.3)	2,176 (29.1)	557 (9.6)	4,131 (29.6)	983 (23.1)	7,983 (40.6)	308 (22.2)	619 (31.2)	4,259 (33.7)
	男	15,835 (30.6)	572 (15.0)	1,496 (30.4)	449 (9.4)	3,791 (31.1)	764 (25.1)	5,917 (42.7)	227 (21.4)	297 (30.5)	2,322 (32.1)
	女	6,585 (28.6)	832 (21.5)	680 (26.5)	108 (10.7)	340 (19.2)	219 (18.0)	2,066 (35.5)	81 (24.8)	322 (31.9)	1,937 (35.9)
専門職学位課程	計	8,943 (40.5)	17 (14.7)	8,175 (39.4)	-	134 (76.1)	-	61 (60.4)	-	57 (100.0)	499 (55.1)
	男	6,731 (42.6)	4 (12.5)	6,140 (41.3)	-	121 (74.2)	-	27 (64.3)	-	44 (100.0)	395 (60.3)
	女	2,212 (35.2)	13 (15.5)	2,035 (34.7)	-	13 (100.0)	-	34 (57.6)	-	13 (100.0)	104 (41.4)

大学院学生のうち「社会人」の定義

5月1日現在において職に就いている者、すなわち給料、賃金、報酬、その他の経常的な収入を目的とする仕事に就いている者。ただし、企業等を退職した者、及び主婦なども含む。