

調査結果の概要

1 学習費総額

(1) 学校種別の学習費総額及び構成比（表1及び図1-1・2参照）

幼稚園は、公立23万3千円(対前回調査伸び率 2.0%),私立51万9千円(同4.5%),小学校は公立のみ調査しており、29万2千円(同0.7%),中学校は公立43万7千円(同1.7%),私立123万2千円(同0.9%),高等学校(全日制,以下同じ。)は公立52万8千円(同3.8%),私立103万1千円(同1.3%)となっている。

「学習費総額」の「学校教育費」,「学校給食費」及び「学校外活動費」の構成比は,授業料を必要としない公立小学校及び公立中学校においては「学校外活動費」の構成比が高く,それぞれ60%を超えており,私立幼稚園,私立中学校及び公私立高等学校では「学校教育費」が高く,私立幼稚園及び公立高等学校で60%を超え,私立中学校及び私立高等学校で70%を超えている。

(2) 学校種別の公私比較

幼稚園では私立が公立の2.2倍(前回調査2.1倍),中学校では2.8倍(同2.8倍),高等学校では2.0倍(同2.1倍)となっている。

表1 学校種別子どもの学習費総額

(単位:円)

区 分	幼 稚 園		小 学 校		中 学 校		高等学校(全日制)	
	公 立	私 立	公 立	公 立	私 立	公 立	私 立	
学 習 費 総 額	232,952	519,038	292,278	437,418	1,231,719	528,195	1,030,569	
〔増減額	4,756	22,582	2,172	7,700	10,590	19,319	13,895	
伸び率(%)	2.0	4.5	0.7	1.7	0.9	3.8	1.3	
公私比率	1	2.2	...	1	2.8	1	2.0	
うち学校教育費	124,112	346,134	53,448	129,082	929,242	339,444	785,786	
構成比(%)	53.3	66.7	18.3	29.5	75.4	64.3	76.2	
〔増減額	675	20,460	2,765	271	15,395	441	350	
伸び率(%)	0.5	6.3	4.9	0.2	1.7	0.1	0.0	
公私比率	1	2.8	...	1	7.2	1	2.3	
うち学校給食費	14,871	27,322	39,302	34,015	3,598	
構成比(%)	6.4	5.3	13.4	7.8	0.3	
〔増減額	1,643	2,405	976	676	2,144	
伸び率(%)	9.9	9.7	2.4	2.0	147.5	
公私比率	1	1.8	...	1	0.1	
うち学校外活動費	93,969	145,582	199,528	274,321	298,879	188,751	244,783	
構成比(%)	40.3	28.0	68.3	62.7	24.3	35.7	23.8	
〔増減額	2,438	283	5,913	8,105	28,129	18,878	14,245	
伸び率(%)	2.5	0.2	3.1	2.9	8.6	11.1	5.5	
公私比率	1	1.5	...	1	1.1	1	1.3	

(注) 1 平成14年度の年間額である。(以下各表同じ。)

2 「増減額」及び「伸び率」はいずれも前回調査(平成12年度)に対するものである。

図 1 - 1 学校種別にみた学習費総額

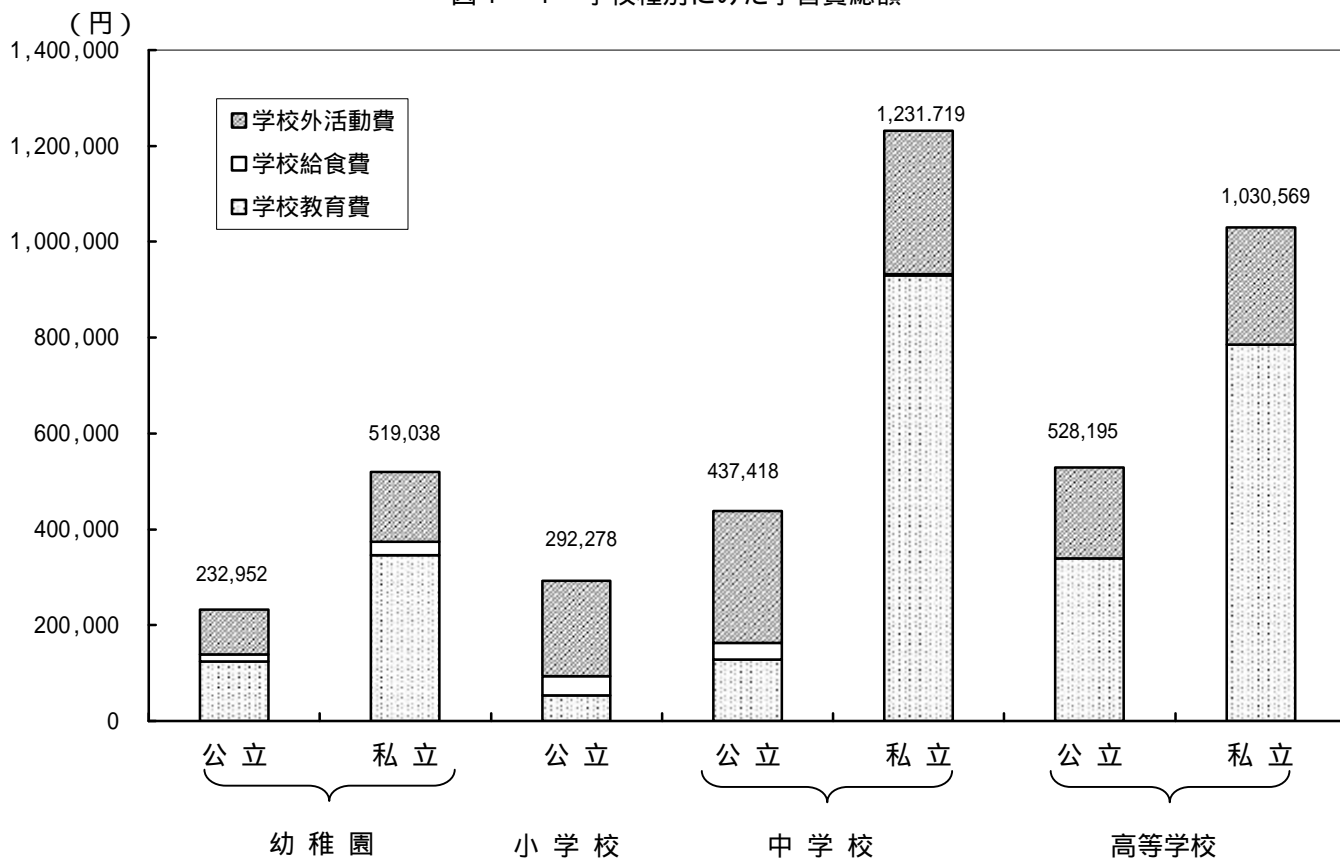
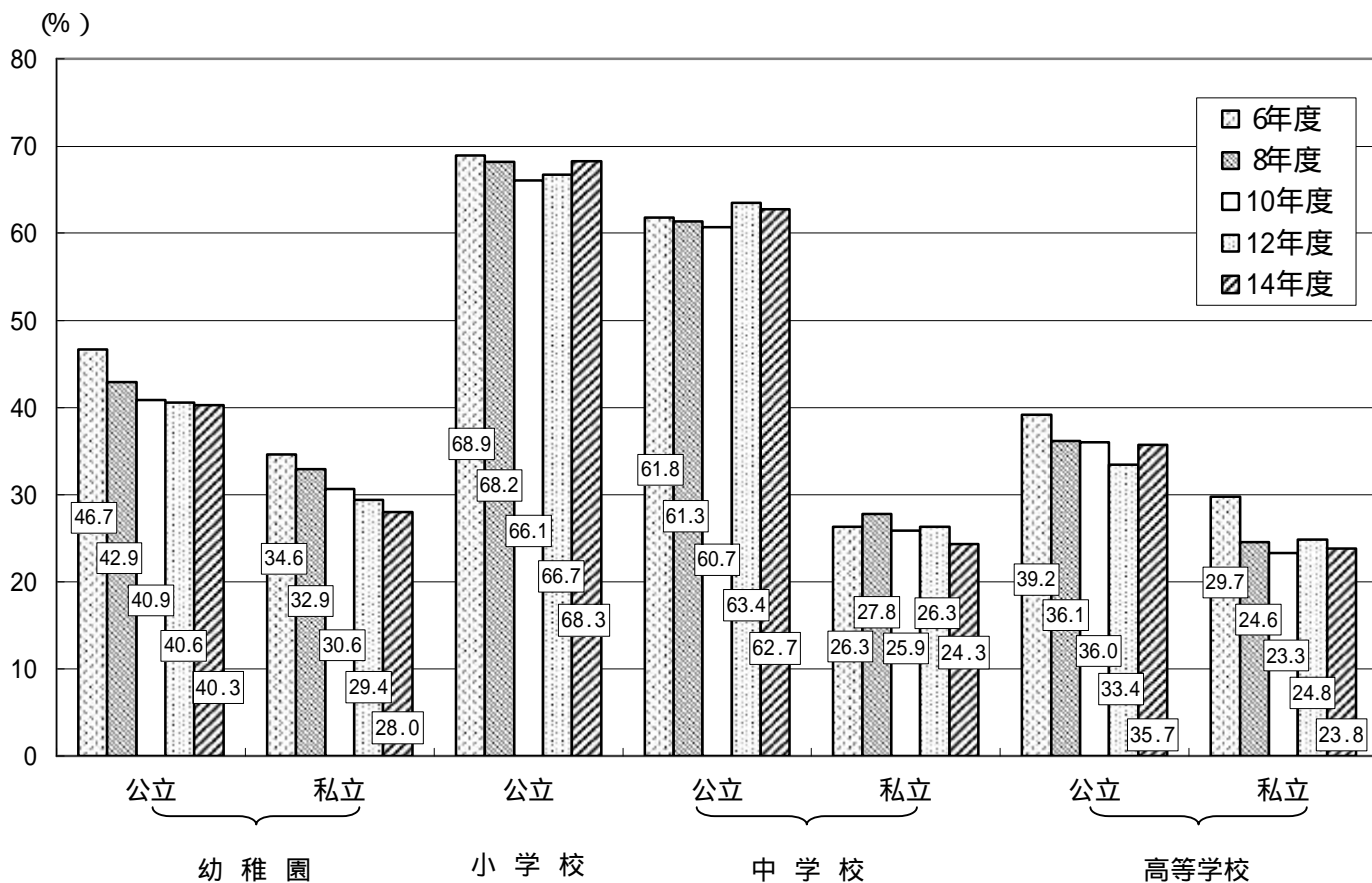


図 1 - 2 学習費総額に占める学校外活動費の割合



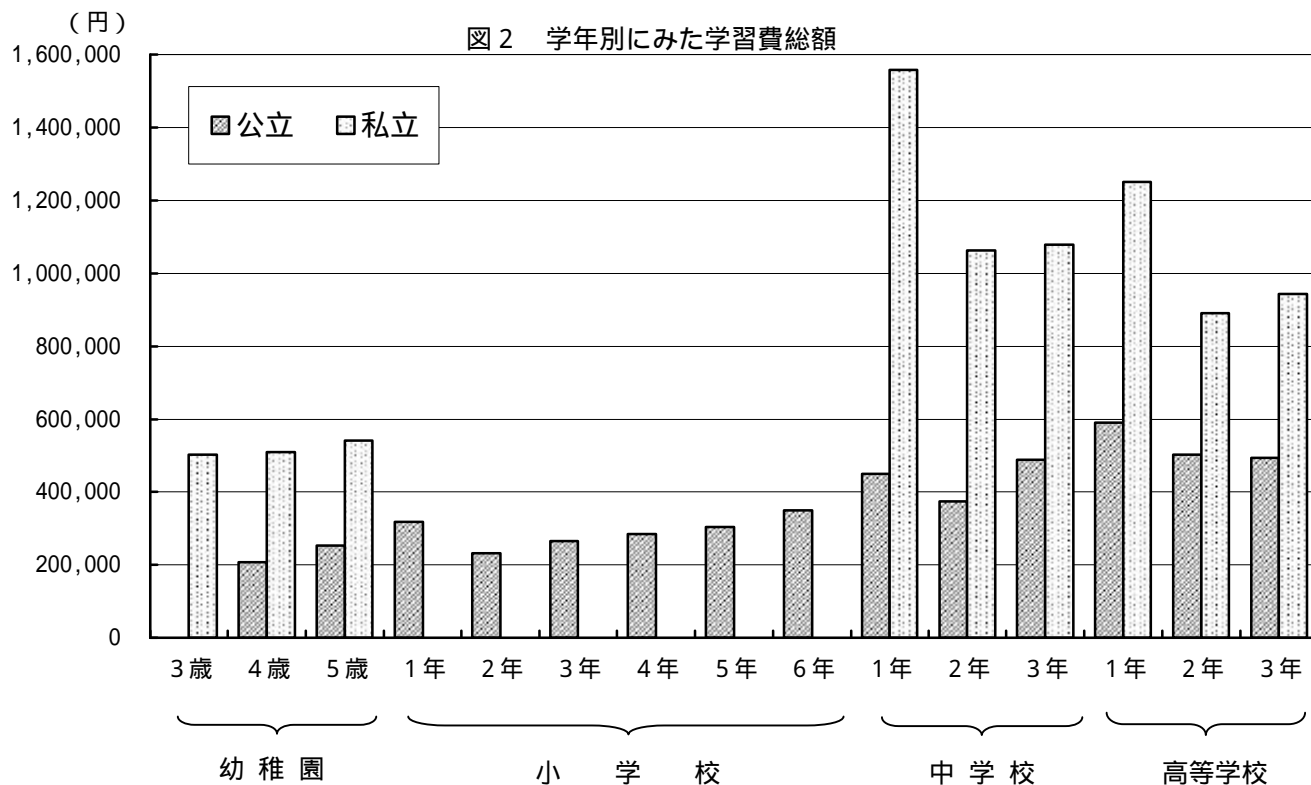
(3) 学年別の状況 (表2及び図2参照)

学年別にみると、公私立を問わず最も高いのは、私立中学校第1学年の155万7千円(対前回調査伸び率0.2%)であり、公立のうち最も高いのは、高等学校第1学年の59万1千円(同0.6%)となっている。

表2 学年別の学習費総額

(単位：円，%)

区 分	公 立		私 立	
		伸び率		伸び率
幼稚園	3 歳	...	502,204	...
	4 歳	207,333	508,887	8.8
	5 歳	253,057	541,354	3.3
小学校	第1学年	318,134
	第2学年	232,455
	第3学年	265,176
	第4学年	283,975
	第5学年	304,451
	第6学年	349,024
中学校	第1学年	450,247	1,556,755	0.2
	第2学年	373,720	1,062,137	1.8
	第3学年	488,045	1,078,442	5.3
高等学校 (全日制)	第1学年	590,820	1,251,139	0.1
	第2学年	501,329	890,947	5.9
	第3学年	493,052	943,591	1.6



(4) 人口規模別の状況（学習費の地域的な特性）（表3及び図3-1～3参照）

学校教育費

公立中学校では、人口規模が大きくなるほど、低くなっている。

学校外活動費

公立小学校及び公立中学校では、いずれも人口規模が大きくなるほど高くなっている。

表3 市町村の人口規模別子どもの学習費総額

（単位：円）

区 分	計	5万人未満	5万人以上 15万人未満	15万人以上	指定都市 ・特別区	
公立 幼稚園	学習費総額	232,952 (2.0)	226,644 (2.4)	238,171 (1.2)	241,425 (4.3)	225,952 (19.2)
	学校教育費	124,112 (0.5)	115,020 (1.1)	124,097 (0.7)	135,215 (1.6)	134,584 (4.7)
	学校給食費	14,871 (9.9)	24,628 (6.0)	10,517 (31.9)	7,869 (18.7)	629 (18.5)
	学校外活動費	93,969 (2.5)	86,996 (7.0)	103,557 (9.1)	98,341 (9.2)	90,739 (34.1)
私立 幼稚園	学習費総額	519,038 (4.5)	409,821 (6.7)	497,686 (4.2)	483,892 (1.8)	621,589 (15.2)
	学校教育費	346,134 (6.3)	282,381 (1.4)	342,857 (9.8)	336,472 (3.3)	383,791 (9.1)
	学校給食費	27,322 (9.7)	31,957 (3.5)	29,320 (18.4)	24,215 (7.4)	28,554 (42.6)
	学校外活動費	145,582 (0.2)	95,483 (20.2)	125,509 (10.6)	123,205 (12.6)	209,244 (25.0)
公立 小学校	学習費総額	292,278 (0.7)	239,147 (4.9)	273,859 (6.3)	309,213 (0.0)	364,752 (15.1)
	学校教育費	53,448 (4.9)	56,282 (8.0)	56,312 (2.3)	54,247 (1.9)	44,779 (13.5)
	学校給食費	39,302 (2.4)	43,083 (4.8)	40,168 (3.5)	37,380 (8.0)	35,823 (3.1)
	学校外活動費	199,528 (3.1)	139,782 (6.3)	177,379 (8.1)	217,586 (1.0)	284,150 (24.5)
公立 中学校	学習費総額	437,418 (1.7)	380,074 (1.0)	444,083 (0.3)	476,988 (1.1)	465,276 (9.3)
	学校教育費	129,082 (0.2)	139,545 (5.4)	129,006 (2.9)	127,627 (4.3)	112,670 (14.1)
	学校給食費	34,015 (2.0)	39,839 (7.5)	34,105 (1.8)	32,634 (14.0)	25,835 (11.4)
	学校外活動費	274,321 (2.9)	200,690 (3.7)	280,972 (0.7)	316,727 (1.3)	326,771 (8.8)

(注) 1 ()内は対前回調査伸び率(%)である。

2 表中の太字は各支出項目における人口規模別の最大値である。

図3 - 1 人口規模別にみた学習費総額

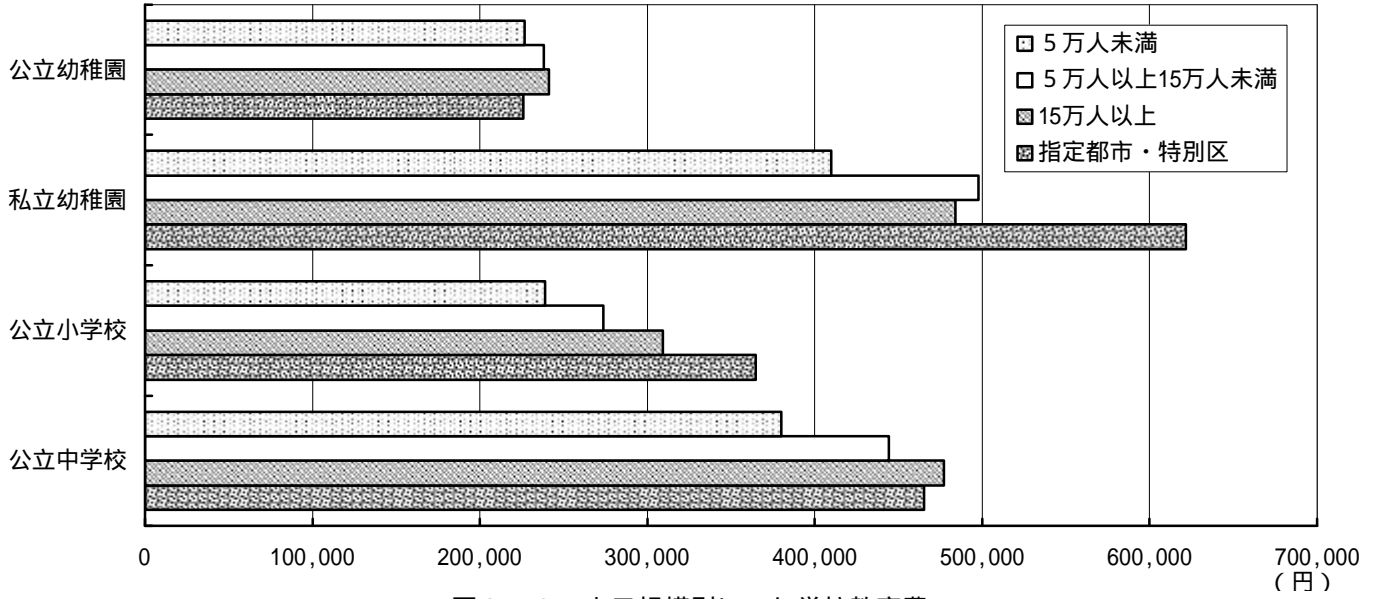


図3 - 2 人口規模別にみた学校教育費

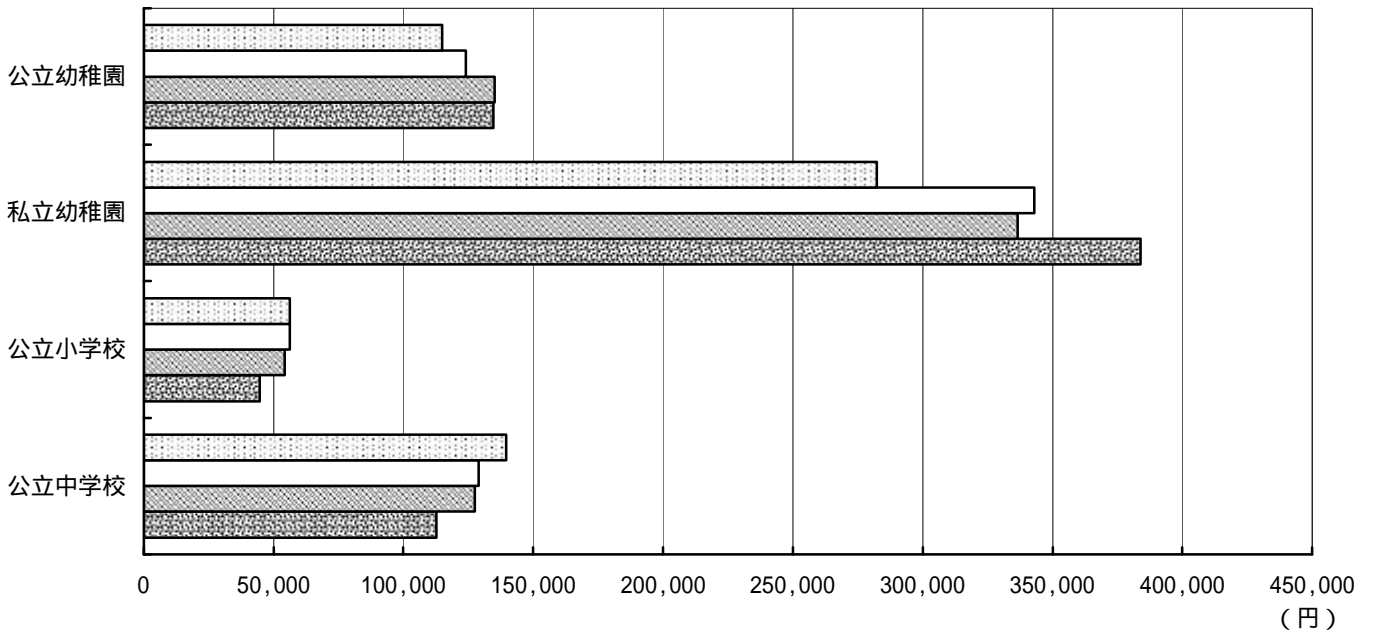
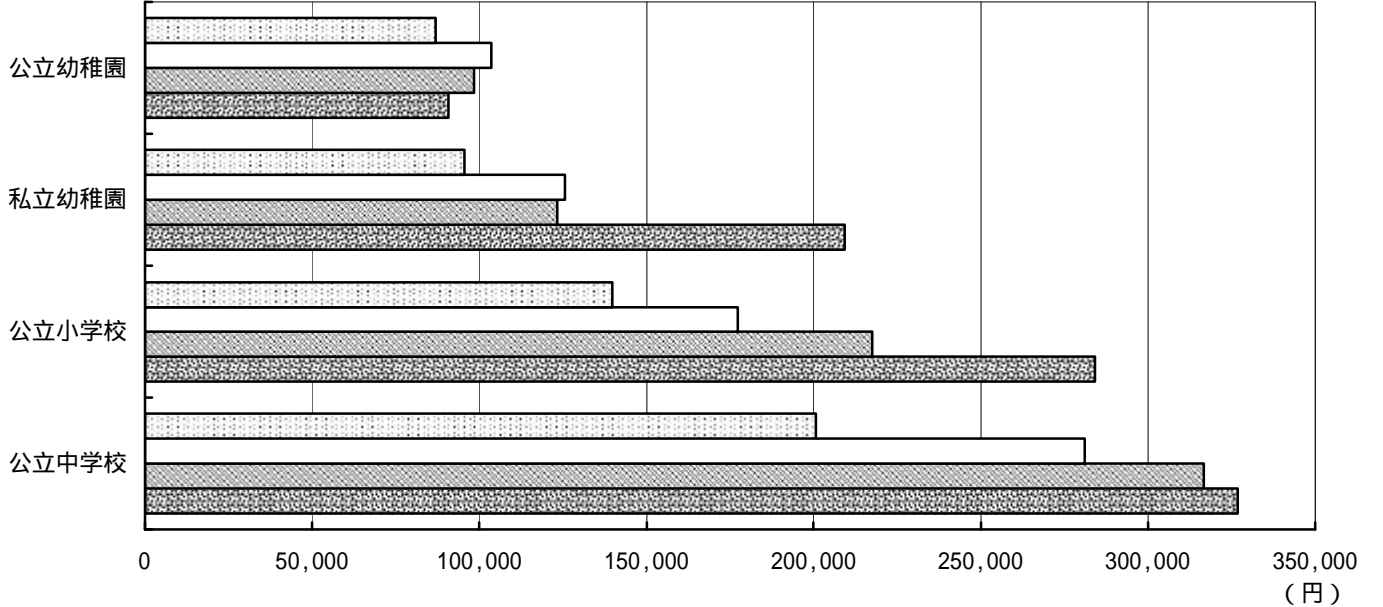


図3 - 3 人口規模別にみた学校外活動費



2 学校教育費（表4及び図4参照）

(1) 幼稚園

幼稚園の「学校教育費」は、公立12万4千円（対前回調査伸び率 0.5%）、私立34万6千円（同6.3%）となっている。

この内訳の構成比で最も高いのは、公私立とも「授業料」（公立：59.5%の7万4千円、私立：67.6%の23万4千円）であり、次いで公立は「通学用品費」の8.2%（1万円）、私立は入学金等が含まれる「その他の学校納付金」の12.0%（4万2千円）となっている。

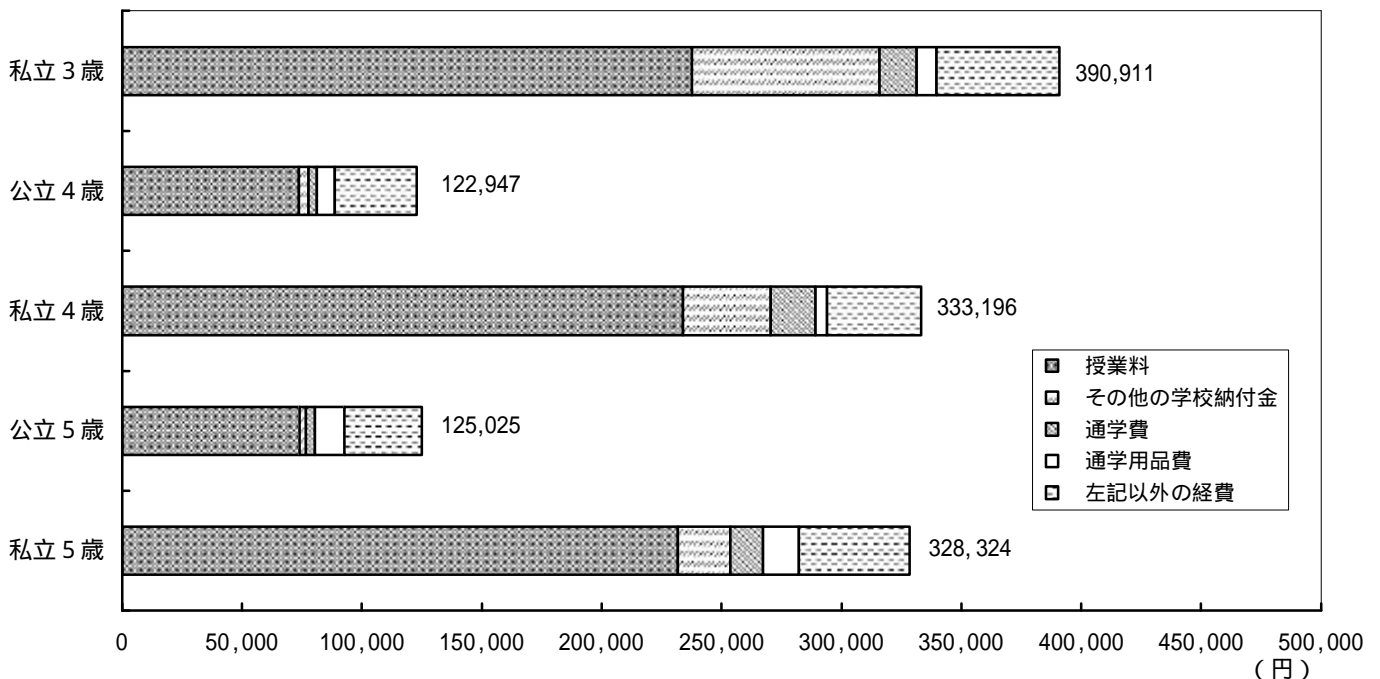
表4-1 幼稚園の学校教育費の支出構成

（単位：円，%）

区 分	公 立 幼 稚 園						私 立 幼 稚 園						
	金 額			構 成 比			金 額			構 成 比			
	増減額	伸び率	計	4 歳	5 歳	増減額	伸び率	計	3 歳	4 歳	5 歳		
学校教育費	124,112	675	0.5	100.0	100.0	100.0	346,134	20,460	6.3	100.0	100.0	100.0	100.0
授業料	73,863	2,416	3.4	59.5	60.0	59.1	234,094	5,497	2.4	67.6	60.8	70.2	70.6
修学旅行・遠足・見学費	3,033	144	5.0	2.4	2.2	2.6	3,892	1,324	25.4	1.1	0.8	1.1	1.5
学級・児童会・生徒会費	3,479	1,617	31.7	2.8	2.7	2.9	316	41	14.9	0.1	0.1	0.1	0.1
P T A 会費	5,668	988	21.1	4.6	4.6	4.6	5,077	693	12.0	1.5	1.2	1.5	1.6
その他の学校納付金	3,314	89	2.8	2.7	3.2	2.2	41,667	12,108	41.0	12.0	20.0	10.9	6.7
寄付金	362	145	66.8	0.3	0.2	0.4	604	165	21.5	0.2	0.2	0.1	0.2
教科書・教科書以外の図書費	1,596	444	21.8	1.3	1.5	1.1	2,335	500	27.2	0.7	0.5	0.8	0.6
学用品・実験実習材料費	8,172	777	8.7	6.6	6.3	6.8	11,610	679	5.5	3.4	3.6	3.4	3.1
教科外活動費	546	497	47.7	0.4	0.4	0.4	5,351	2,684	100.6	1.5	1.1	1.4	2.0
通学費	3,609	948	35.6	2.9	2.8	3.0	15,982	1,712	12.0	4.6	3.9	5.6	4.2
制服	3,420	138	3.9	2.8	3.6	2.1	6,316	1,438	29.5	1.8	3.0	1.5	1.1
通学用品費	10,142	542	5.1	8.2	6.1	9.8	9,568	528	5.2	2.8	2.2	1.5	4.6
その他	6,908	1,390	16.8	5.6	6.4	4.9	9,322	131	1.4	2.7	2.5	1.8	3.8

（注）「増減額」及び「伸び率」はいずれも前回調査（平成12年度）に対するものである。（表4-2～4も同様）

図4-1 幼稚園の学校教育費の支出構成



(2) 小 学 校

公立小学校の「学校教育費」は5万3千円（対前回調査伸び率 4.9%）となっている。

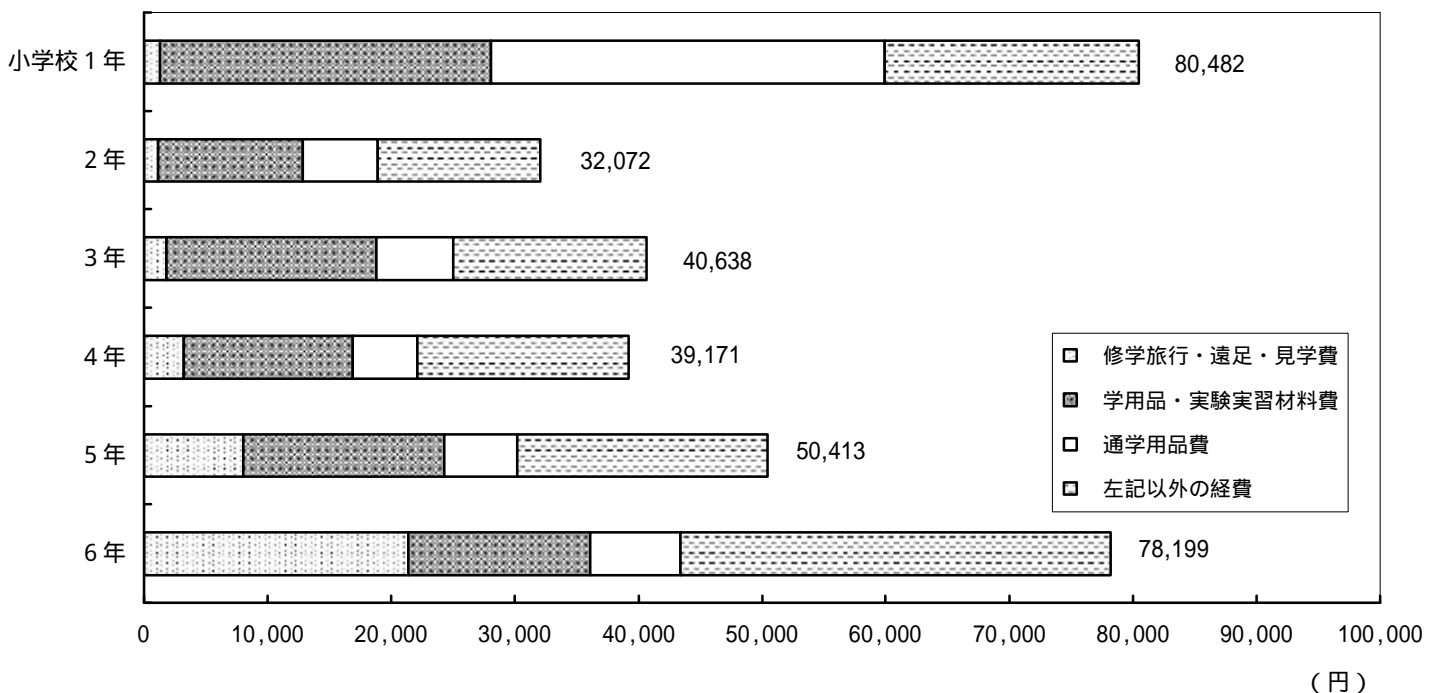
この内訳の構成比で最も高いのは、「学用品・実験実習材料費」の31.2%（1万7千円）であり、次いで「通学用品費」の19.4%（1万円）となっている。学年別では、第2学年から第5学年は全学年平均と同様に「学用品・実験実習材料費」が最も高くなっているが、第1学年は「通学用品費」の39.6%が、第6学年は「修学旅行・遠足・見学費」の27.4%がそれぞれ最も高くなっている。

表4-2 公立小学校の学校教育費の支出構成

（単位：円，%）

区 分	金 額			構 成 比						
	金額	増減額	伸び率	計	1学年	2学年	3学年	4学年	5学年	6学年
学校教育費	53,448	2,765	4.9	100.0	100.0	100.0	100.0	100.0	100.0	100.0
授業料
修学旅行・遠足・見学費	6,174	314	4.8	11.6	1.6	3.6	4.5	8.2	15.9	27.4
学級・児童会・生徒会費	4,343	123	2.9	8.1	5.5	11.3	10.0	10.8	9.0	6.6
P T A会費	2,987	39	1.3	5.6	3.5	8.3	6.9	7.7	6.6	4.2
その他の学校納付金	1,321	52	3.8	2.5	1.4	3.3	2.9	3.2	2.9	2.4
寄付金	31	13	29.5	0.1	0.0	0.1	0.1	0.1	0.1	0.1
教科書・教科書以外の図書費	1,631	202	11.0	3.1	1.9	3.3	4.4	5.0	3.3	2.2
学用品・実験実習材料費	16,657	514	3.0	31.2	33.2	36.5	41.8	35.0	32.3	18.8
教科外活動費	2,224	90	3.9	4.2	0.9	2.4	3.7	6.5	8.3	4.5
通学費	1,196	256	17.6	2.2	1.5	2.3	1.9	1.2	2.4	3.6
制服	3,088	437	12.4	5.8	5.1	3.6	3.2	3.7	2.8	11.5
通学用品費	10,366	658	6.0	19.4	39.6	18.9	15.3	13.4	11.7	9.3
その他	3,430	313	8.4	6.4	5.7	6.3	5.3	5.3	4.7	9.3

図4-2 小学校の学校教育費の支出構成



(3) 中学校

公立中学校の「学校教育費」は12万9千円（対前回調査伸び率 0.2%）となっている。
この内訳の構成比で最も高いのは、「修学旅行・遠足・見学費」の20.7%（2万7千円）であり、次いで「教科外活動費」の19.4%（2万5千円）となっている。

学年別では、各学年共通して「教科外活動費」及び「学用品・実験実習材料費」が比較的高い比率を示しているが、最も高いのは第1学年が「制服」の25.1%、第2学年が「教科外活動費」の24.8%、第3学年が「修学旅行・遠足・見学費」の37.6%となっている。

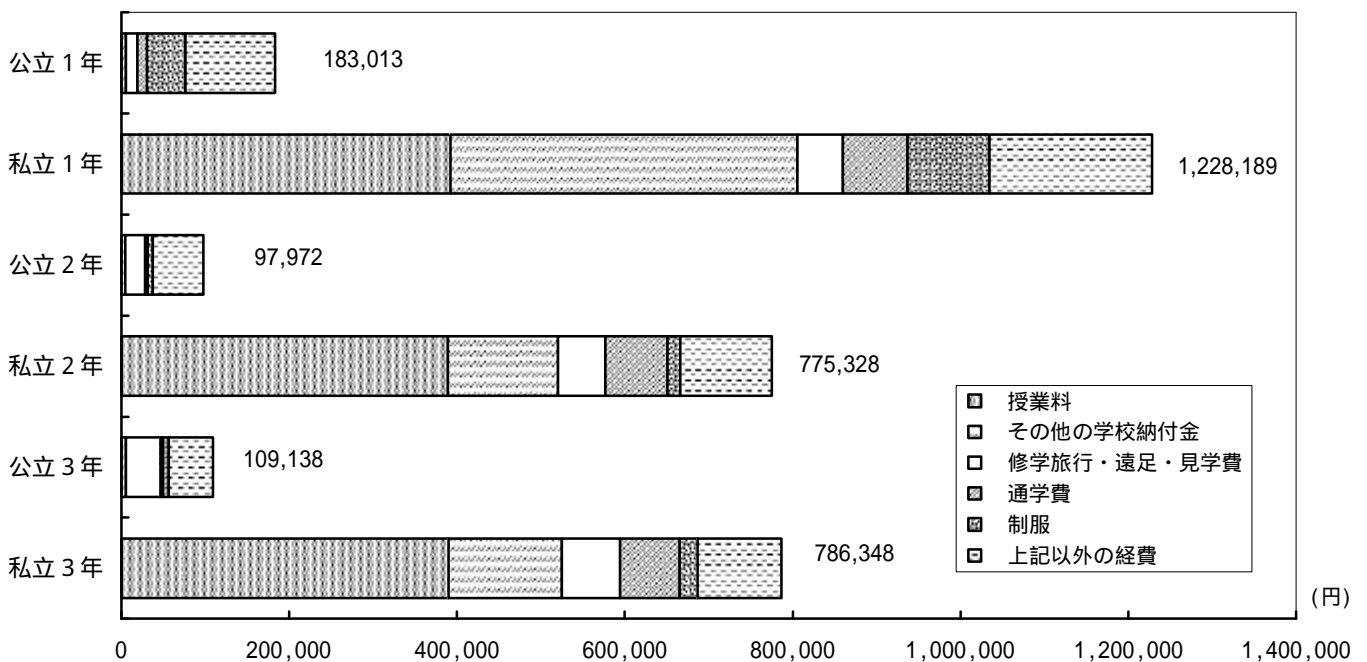
私立中学校の「学校教育費」は92万9千円（対前回調査伸び率1.7%）となっている。
この内訳の構成比で最も高いのは、「授業料」の42.0%（39万円）であり、次いで「その他の学校納付金」の24.3%（22万6千円）となっている。

表4-3 中学校の学校教育費の支出構成

（単位：円，%）

区 分	公 立 中 学 校							私 立 中 学 校						
	金 額			構 成 比				金 額			構 成 比			
	増減額	伸び率	計	1学年	2学年	3学年	増減額	伸び率	計	1学年	2学年	3学年		
学校教育費	129,082	271	0.2	100.0	100.0	100.0	100.0	929,242	15,395	1.7	100.0	100.0	100.0	100.0
授業料	390,494	8,468	2.1	42.0	31.9	50.2	49.6
修学旅行・遠足・見学費	26,656	1,893	7.6	20.7	7.6	24.6	37.6	60,365	11,163	22.7	6.5	4.4	7.3	8.9
学級・児童会・生徒会費	4,915	506	11.5	3.8	2.6	4.5	5.1	14,629	7,307	99.8	1.6	1.2	1.8	1.8
P T A会費	3,936	385	10.8	3.0	2.0	3.9	3.9	15,533	3,261	26.6	1.7	1.3	1.9	1.9
その他の学校納付金	5,195	1,001	16.2	4.0	3.0	4.7	5.1	225,650	13,997	6.6	24.3	33.7	16.8	17.1
寄付金	157	133	554.2	0.1	0.1	0.1	0.2	8,225	4,439	35.1	0.9	1.8	0.2	0.2
教科書・教科書以外の図書費	4,025	936	18.9	3.1	2.6	3.5	3.6	8,888	1,326	17.5	1.0	1.1	0.6	1.1
学用品・実験実習材料費	20,630	1,306	6.0	16.0	19.2	15.6	11.2	26,021	3,842	12.9	2.8	3.8	2.0	1.9
教科外活動費	25,011	2,768	12.4	19.4	20.8	24.8	12.3	40,347	2,997	8.0	4.3	3.8	5.8	3.8
通学費	5,802	1,042	15.2	4.5	6.3	3.1	2.9	74,041	7,913	9.7	8.0	6.3	9.5	9.0
制服	18,978	449	2.3	14.7	25.1	5.9	6.3	44,433	1,307	3.0	4.8	7.9	2.0	2.7
通学用品費	9,638	573	5.6	7.5	8.5	7.2	6.1	15,431	603	3.8	1.7	2.1	1.4	1.3
その他	4,139	649	13.6	3.2	2.2	2.2	5.7	5,185	698	11.9	0.6	0.6	0.4	0.6

図4-3 中学校の学校教育費の支出構成



(4) 高等学校

公立高等学校の「学校教育費」は33万9千円（対前回調査伸び率0.1%）となっている。

この内訳の構成比で最も高いのは、「授業料」の32.6%（11万1千円）であり、次いで「教科外活動費」及び「通学費」の12.2%（4万1千円）となっている。学年別では、どの学年も「授業料」が最も高くなっているが、次いで第1学年は「教科外活動費」の14.0%が、第2学年は「修学旅行・遠足・見学費」の16.7%が、第3学年は「通学費」の14.3%がそれぞれ高くなっている。

私立高等学校の「学校教育費」は78万6千円（対前回調査伸び率0.0%）となっている。

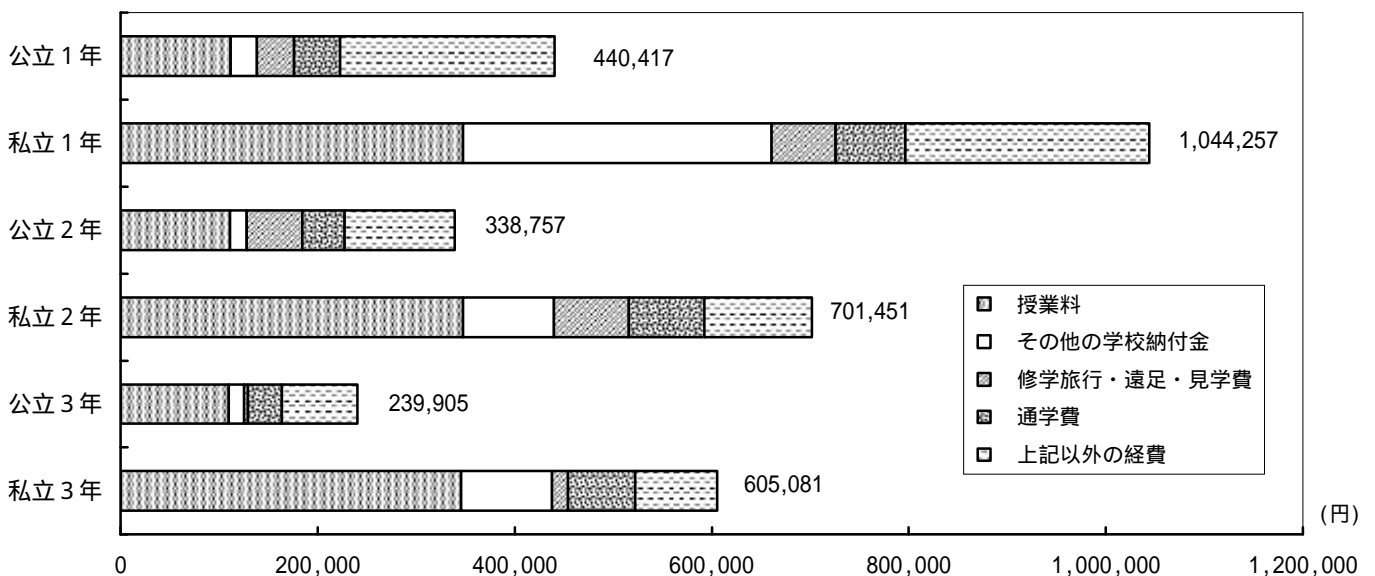
この内訳の構成比で最も高いのは、「授業料」の44.1%（34万7千円）であり、次いで「その他の学校納付金」の21.3%（16万7千円）となっている。この傾向は学年別でも同様である。

表4-4 高等学校の学校教育費の支出構成

（単位：円，%）

区 分	公 立 高 等 学 校							私 立 高 等 学 校						
	金 額			構 成 比				金 額			構 成 比			
	増減額	伸び率	計	1学年	2学年	3学年	増減額	伸び率	計	1学年	2学年	3学年		
学校教育費	339,444	441	0.1	100.0	100.0	100.0	100.0	785,786	350	0.0	100.0	100.0	100.0	100.0
授業料	110,710	3,387	3.2	32.6	25.3	32.8	45.6	346,715	5,703	1.7	44.1	33.3	49.6	57.1
修学旅行・遠足・見学費	32,437	4,962	13.3	9.6	8.5	16.7	1.6	52,521	8,591	14.1	6.7	6.2	10.8	2.7
学級・児童会・生徒会費	11,598	922	8.6	3.4	2.7	3.1	5.2	11,527	2,128	22.6	1.5	1.1	1.6	2.0
P T A会費	7,131	17	0.2	2.1	1.7	2.0	2.9	12,451	237	1.9	1.6	1.3	1.7	2.0
その他の学校納付金	19,799	1,942	8.9	5.8	6.1	5.0	6.6	167,084	8,721	5.0	21.3	30.0	13.1	15.2
寄付金	325	133	69.3	0.1	0.1	0.0	0.1	2,595	476	22.5	0.3	0.6	0.1	0.1
教科書・教科書以外の図書費	18,468	2,178	13.4	5.4	6.0	5.0	5.0	19,222	2,737	16.6	2.4	2.7	2.4	2.1
学用品・実験実習材料費	18,086	682	3.6	5.3	7.8	3.5	3.3	18,689	498	2.7	2.4	3.4	1.6	1.4
教科外活動費	41,390	8,901	27.4	12.2	14.0	13.4	7.2	32,074	2,401	8.1	4.1	4.6	5.1	1.9
通学費	41,354	4,396	9.6	12.2	10.6	12.7	14.3	71,893	744	1.0	9.1	6.8	10.9	11.3
制服	22,418	324	1.5	6.6	12.4	2.4	1.9	32,473	681	2.1	4.1	7.7	1.5	0.9
通学用品費	10,422	1,004	8.8	3.1	3.6	2.8	2.4	10,834	256	2.4	1.4	1.8	1.0	0.9
その他	5,306	2,435	31.5	1.6	1.1	0.7	3.7	7,708	1,801	30.5	1.0	0.4	0.6	2.3

図4-4 高等学校の学校教育費の支出構成



3 学校外活動費

(1) 「補助学習費」と「その他の学校外活動費」の構成 (表5及び図5参照)

「学校外活動費」は、幼稚園では公立9万4千円(対前回調査伸び率 2.5%)、私立14万6千円(同 0.2%)、公立小学校は20万円(同3.1%)、中学校では公立27万4千円(同 2.9%)、私立29万9千円(同 8.6%)、高等学校では公立18万9千円(同11.1%)、私立24万5千円(同 5.5%)となっている。

公立学校について学年別にみると、「補助学習費」は、小学校第1学年を除き、幼稚園4歳児から中学校第3学年まで学年とともに高くなっており、「その他の学校外活動費」は、幼稚園4歳児から小学校第3学年までは学年とともに高くなっているが、第4学年以降中学校第3学年まで学年とともに低くなっている。

また、「学校外活動費」に占める「補助学習費」と「その他の学校外活動費」の割合についてみると、前回調査と同様、公立は小学校第6学年を境にして「補助学習費」の割合が、「その他の学校外活動費」の割合を上回っている。

表5 学年別学校外活動費の内訳

(単位:円,%)

区 分		公 立					私 立				
		合 計	補助学習費	構成比	その他の学校外活動費		合 計	補助学習費	構成比	その他の学校外活動費	
					活動費	構成比				活動費	構成比
幼 稚 園	計	93,969	31,168	33.2	62,801	66.8	145,582	45,824	31.5	99,758	68.5
	増減額	2,438	4,615		2,177		283	1,573		1,290	
	伸び率	2.5	12.9		3.6		0.2	3.3		1.3	
	3 歳	...	(...)	(...)	(...)	(...)	82,626	20,685	25.0	61,941	75.0
	4 歳	70,752 (7.9)	16,398 (16.3)	23.2	54,354 (5.0)	76.8	148,759 (30.3)	42,304 (51.2)	28.4	106,455 (23.5)	71.6
5 歳	112,185 (1.2)	42,756 (10.4)	38.1	69,429 (9.9)	61.9	186,243 (5.9)	66,849 (1.6)	35.9	119,394 (8.4)	64.1	
小 学 校	計	199,528	82,999	41.6	116,529	58.4
	増減額	5,913	2,207		3,706		
	伸び率	3.1	2.7		3.3		
	第1学年	198,492 (5.1)	94,432 (9.2)	47.6	104,060 (1.1)	52.4
	第2学年	162,032 (0.3)	44,157 (0.1)	27.3	117,875 (0.5)	72.7
	第3学年	186,287 (13.5)	52,453 (7.9)	28.2	133,834 (15.9)	71.8
	第4学年	204,916 (4.3)	75,434 (3.1)	36.8	129,482 (9.2)	63.2
	第5学年	213,888 (3.1)	105,200 (13.2)	49.2	108,688 (5.0)	50.8
第6学年	230,818 (4.6)	125,457 (9.6)	54.4	105,361 (0.9)	45.6	
中 学 校	計	274,321	219,328	80.0	54,993	20.0	298,879	185,163	62.0	113,716	38.0
	増減額	8,105	7,920		185		28,129	19,369		8,760	
	伸び率	2.9	3.5		0.3		8.6	9.5		7.2	
	第1学年	233,137 (4.0)	169,684 (3.7)	72.8	63,453 (4.8)	27.2	324,562 (1.9)	195,222 (3.1)	60.1	129,340 (0.1)	39.9
第2学年	241,053 (4.7)	183,290 (7.3)	76.0	57,763 (4.8)	24.0	283,029 (4.2)	174,623 (5.3)	61.7	108,406 (2.3)	38.3	
第3学年	345,631 (0.6)	301,284 (0.7)	87.2	44,347 (0.3)	12.8	289,082 (18.9)	185,647 (18.8)	64.2	103,435 (19.0)	35.8	
高 等 学 校 (全日制)	計	188,751	132,760	70.3	55,991	29.7	244,783	180,611	73.8	64,172	26.2
	増減額	18,878	6,310		12,568		14,245	327		14,572	
	伸び率	11.1	5.0		28.9		5.5	0.2		18.5	
	第1学年	150,403 (2.6)	96,811 (11.4)	64.4	53,592 (18.7)	35.6	206,882 (0.2)	131,964 (7.0)	63.8	74,918 (10.7)	36.2
第2学年	162,572 (10.3)	107,405 (8.0)	66.1	55,167 (15.1)	33.9	189,496 (24.7)	135,486 (24.4)	71.5	54,010 (25.4)	28.5	
第3学年	253,147 (20.9)	193,940 (12.5)	76.6	59,207 (60.1)	23.4	338,510 (5.6)	275,259 (14.4)	81.3	63,251 (20.8)	18.7	

(注) ()内は対前回調査伸び率(%)である。

図5-1 公立学校の補助学習費とその他の学校外活動費の状況

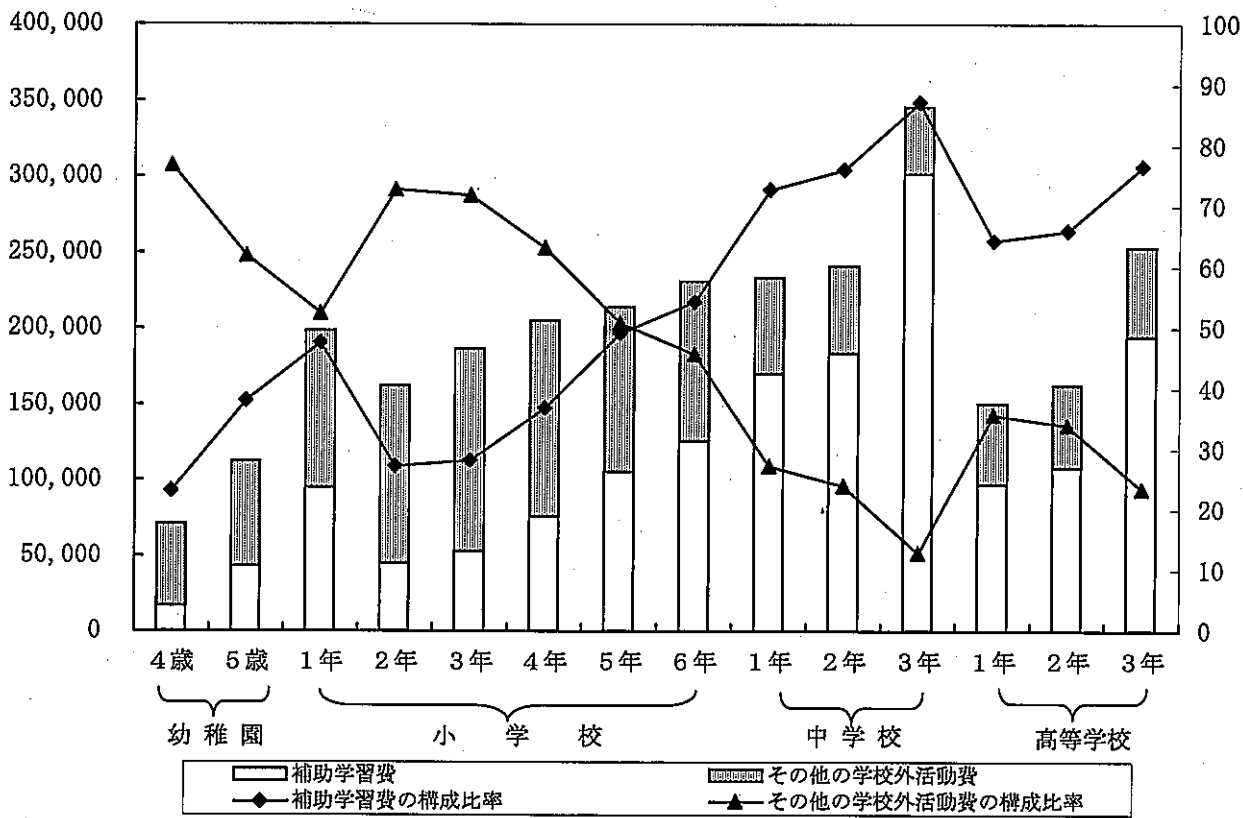
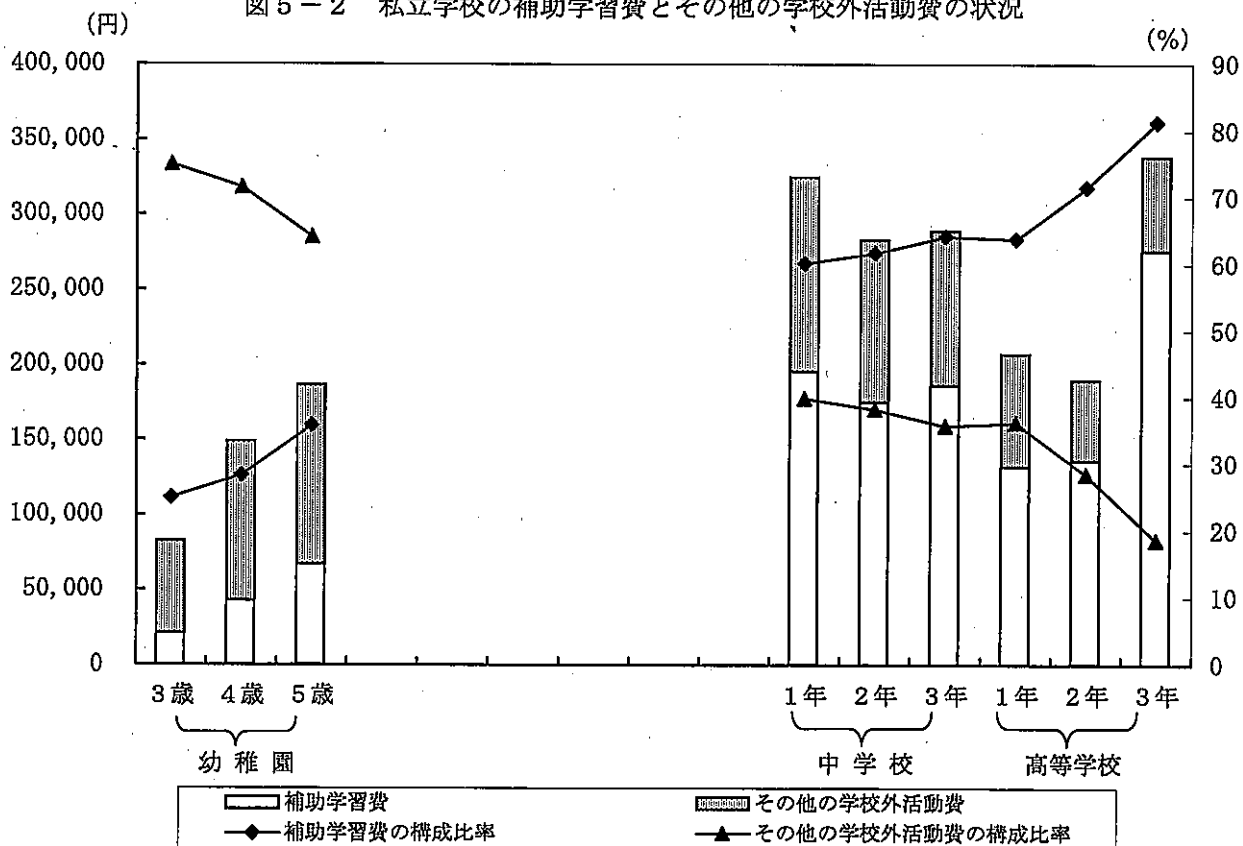


図5-2 私立学校の補助学習費とその他の学校外活動費の状況



(2) 学年別にみた「補助学習費」の状況 (表6及び図6参照)

公立幼稚園の4・5歳及び公立小学校第1学年では「家庭内学習費」が最も高く、公立小学校第2学年以上の学年段階では「学習塾費」が最も高くなっている。なお、公私立とも高等学校第3学年は、公開模擬テスト代等が含まれる「その他」が、他の学年に比べて高くなっている。

① 「家庭教師費等」(通信教育を含む。)

「家庭教師費等」を学校種別にみると、幼稚園では公立2千円(対前回調査伸び率21.3%)、私立3千円(同0.2%)、公立小学校では8千円(同△18.7%)、中学校では公立3万4千円(同△9.3%)、私立4万5千円(同△13.6%)、高等学校では公立2万3千円(同△10.7%)、私立2万9千円(同△2.3%)となっている。

学年別にみると、どの学年も公立より私立の方が高くなっており、公立学校については、幼稚園4歳児から中学校第3学年まで、学年が進むにつれて高くなっている。なお、公私立を問わず最も高いのは、私立中学校第3学年の4万9千円(同△21.5%)となっている。

② 「学習塾費」

「学習塾費」を学校種別にみると、幼稚園では公立9千円(同10.6%)、私立1万9千円(同44.0%)、公立小学校では5万1千円(同16.2%)、中学校では公立16万1千円(同△0.8%)、私立10万6千円(同△3.7%)、高等学校では公立7万3千円(同10.8%)、私立10万9千円(同2.6%)となっている。

中学校では私立より公立が高く、幼稚園、高等学校では公立より私立が高くなっており、公立学校については、幼稚園4歳児から中学校第3学年まで、学年が進むにつれて高くなっている。なお、公私立を問わず最も高いのは、公立中学校第3学年の23万2千円(同3.9%)となっている。

表6 学年別にみた補助学習費の状況

(単位：円)

区 分		補 助 学 習 費							
		家庭内学習費		家庭教師費等		学習塾費		そ の 他	
		公 立	私 立	公 立	私 立	公 立	私 立	公 立	私 立
幼 稚 園	計	19,630	21,635	2,042	3,048	9,145	19,241	351	1,900
	〔増減額〕	5,589	8,855	358	5	878	5,876	262	1,401
	〔伸び率〕	22.2	29.0	21.3	0.2	10.6	44.0	42.7	280.8
	3 歳	...	11,584	...	1,457	...	7,056	...	588
	4 歳	8,369 (33.2)	12,449 (20.5)	1,986 (28.1)	3,747 (59.4)	5,785 (10.1)	24,193 (156.2)	258 (2.3)	1,915 (260.6)
5 歳	28,465 (17.6)	37,819 (15.1)	2,086 (17.0)	3,457 (6.5)	11,782 (12.3)	22,773 (33.4)	423 (51.3)	2,800 (498.3)	
小 学 校	計	22,659	...	8,270	...	50,634	...	1,436	...
	〔増減額〕	3,196	...	1,904	...	7,041	...	266	...
	〔伸び率〕	12.4	...	18.7	...	16.2	...	22.7	...
	第1学年	68,733 (12.8)	...	6,295 (10.8)	...	18,610 (3.7)	...	794 (198.5)	...
	第2学年	13,671 (27.9)	...	6,473 (14.5)	...	23,627 (22.9)	...	386 (9.7)	...
	第3学年	16,242 (10.7)	...	8,242 (6.7)	...	27,374 (10.8)	...	595 (46.9)	...
	第4学年	12,855 (16.3)	...	9,448 (0.5)	...	52,071 (1.3)	...	1,060 (34.8)	...
第5学年	11,957 (14.1)	...	9,235 (39.1)	...	82,698 (32.0)	...	1,310 (9.6)	...	
第6学年	13,428 (10.2)	...	9,857 (37.1)	...	97,746 (21.0)	...	4,426 (46.0)	...	
中 学 校	計	17,584	30,162	34,184	45,287	161,043	105,880	6,517	3,834
	〔増減額〕	4,019	7,702	3,504	7,157	1,314	4,079	917	431
	〔伸び率〕	18.6	20.3	9.3	13.6	0.8	3.7	16.4	10.1
	第1学年	19,415 (13.1)	41,150 (17.2)	28,214 (1.1)	42,133 (2.9)	119,628 (3.0)	108,911 (3.8)	2,427 (28.5)	3,028 (13.0)
第2学年	17,339 (15.3)	27,498 (7.1)	34,126 (9.8)	44,967 (13.5)	128,721 (6.3)	98,860 (0.5)	3,104 (42.3)	3,298 (5.9)	
第3学年	16,113 (26.8)	21,863 (36.8)	39,828 (13.7)	48,752 (21.5)	231,636 (3.9)	109,858 (12.9)	13,707 (10.9)	5,174 (11.6)	
高等学校 (全日制)	計	18,911	24,554	23,330	29,170	73,360	109,295	17,159	17,592
	〔増減額〕	1,583	710	2,782	700	7,179	2,742	330	1,005
	〔伸び率〕	9.1	2.8	10.7	2.3	10.8	2.6	2.0	5.4
	第1学年	20,843 (11.8)	24,165 (6.5)	19,567 (29.1)	28,994 (8.8)	52,366 (10.9)	74,430 (23.3)	4,035 (5.0)	4,375 (18.7)
第2学年	19,191 (42.8)	19,363 (12.3)	23,861 (6.4)	28,321 (3.2)	58,049 (5.9)	82,491 (31.3)	6,304 (10.9)	5,311 (32.3)	
第3学年	16,708 (15.9)	30,102 (8.0)	26,543 (5.6)	30,192 (5.9)	109,593 (27.8)	171,635 (21.7)	41,096 (1.4)	43,330 (0.2)	

(注) ()内は対前回調査伸び率(%)である。

図6-1 学年別にみた補助学習費の支出構成（公立）

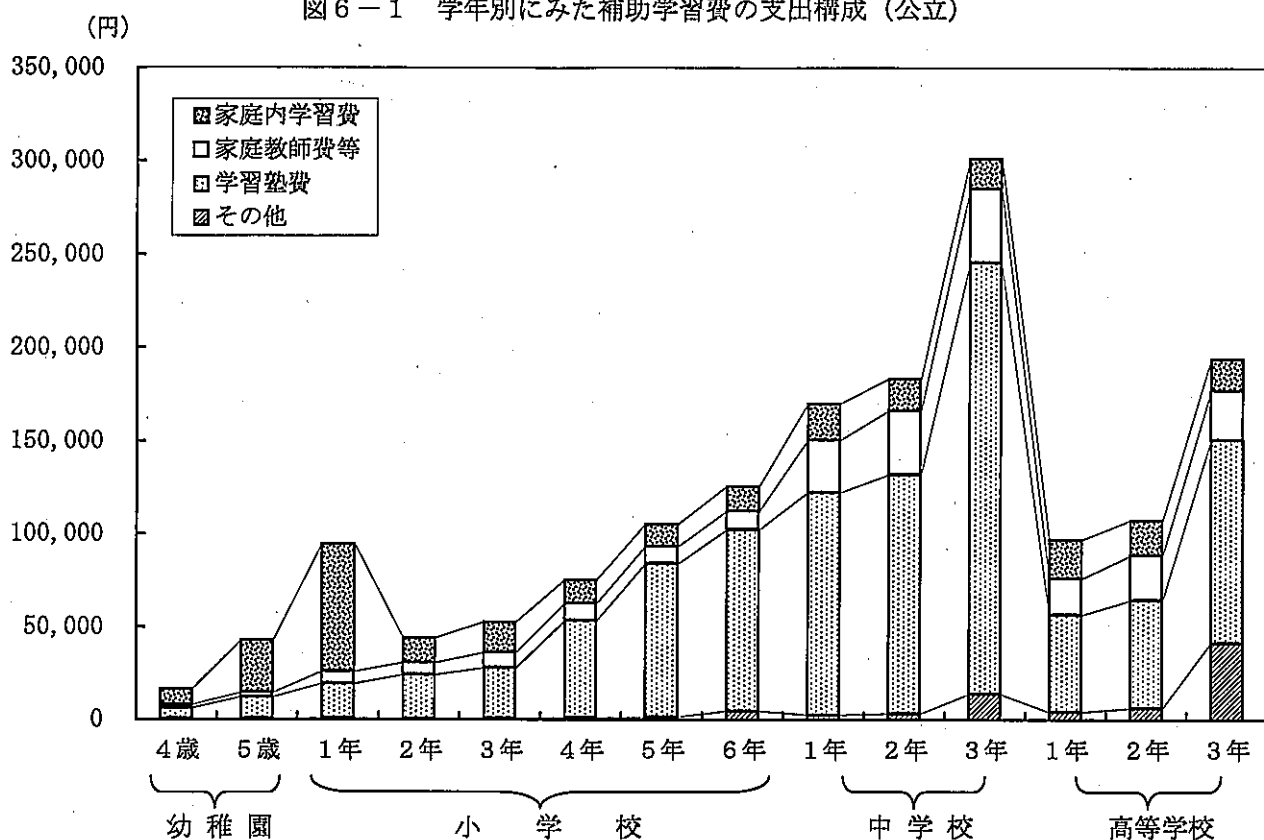
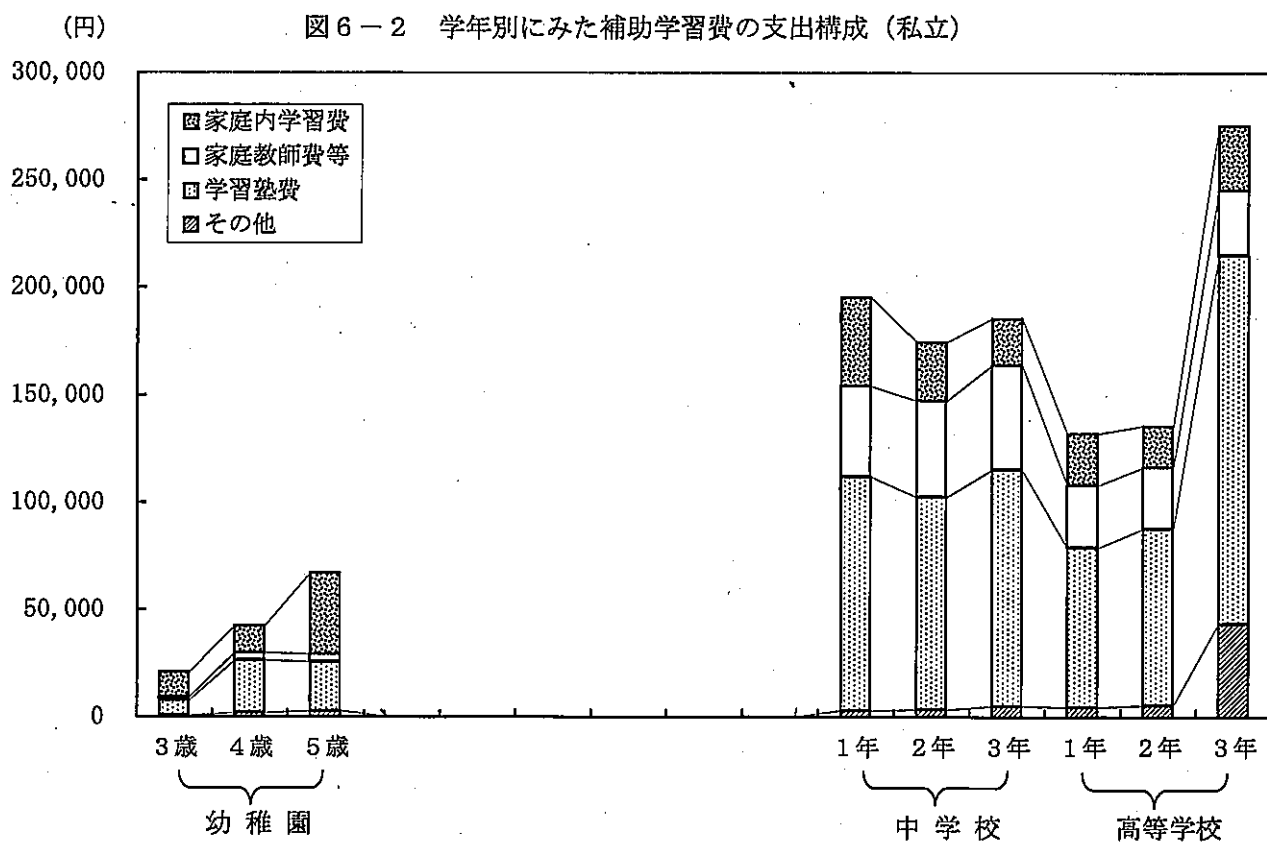


図6-2 学年別にみた補助学習費の支出構成（私立）



(3) 学年別にみた「その他の学校外活動費」の状況 (表7及び図7参照)

高等学校以外では、「芸術文化活動費」が最も高く、幼稚園では公立2万2千円、私立3万7千円、公立小学校では4万1千円、中学校では公立2万2千円、私立5万円となっている。

この「芸術文化活動費」を学年別にみると、公私立を問わず最も高いのは、私立中学校第1学年の6万7千円(対前回調査伸び率△4.1%)となっている。

高等学校では、「教養・その他」が最も高く、公私立とも2万4千円となっている。

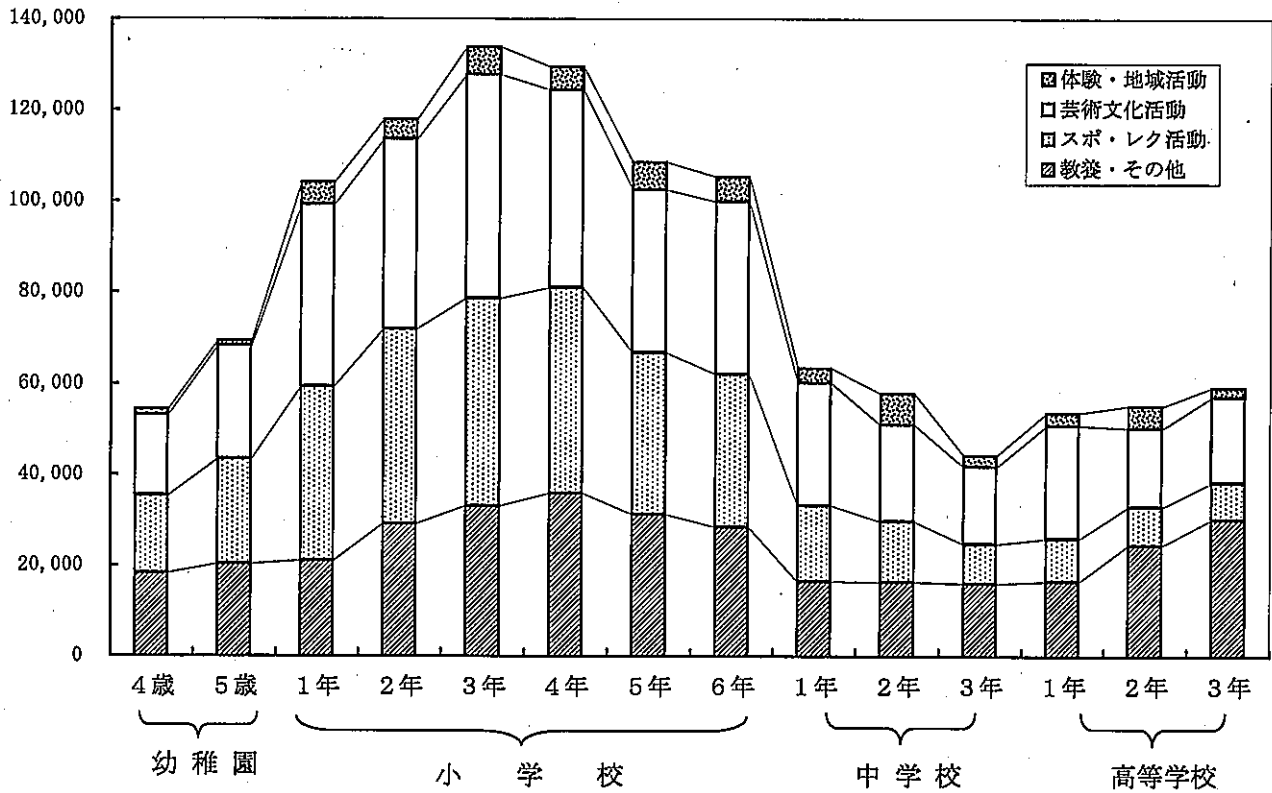
表7 学年別のその他の学校外活動費の状況

(単位:円)

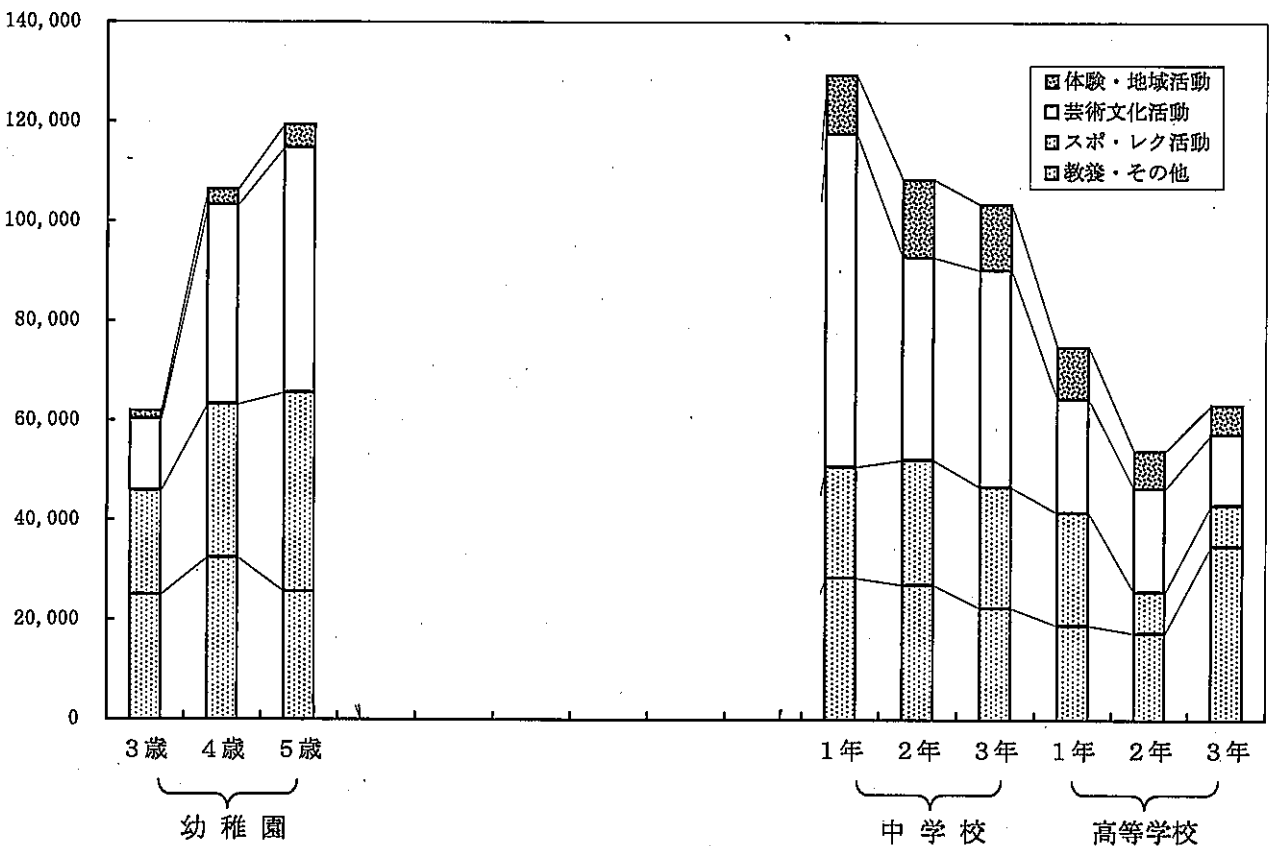
区分		その他の学校外活動費							
		体験・地域活動		芸術文化活動		スポ・レク活動		教養・その他	
		公立	私立	公立	私立	公立	私立	公立	私立
幼稚園	計	1,208	3,323	21,812	36,848	20,448	31,618	19,333	27,969
	増減額	△864	495	△4,814	△6,980	1,029	△4,793	6,826	12,568
	伸び率	△41.7	17.5	△18.1	△15.9	5.3	△13.2	54.6	81.6
	3歳	…	1,623	…	14,476	…	20,894	…	24,948
	4歳	1,291 (△43.0)	3,192 (△4.1)	17,811 (△35.2)	40,069 (2.1)	17,030 (1.3)	30,816 (5.9)	18,222 (71.5)	32,378 (123.2)
	5歳	1,143 (△40.7)	4,639 (97.1)	24,952 (△4.0)	49,203 (2.1)	23,130 (8.4)	39,888 (△7.9)	20,204 (45.4)	25,664 (57.9)
小学校	計	5,333	…	41,211	…	40,144	…	29,841	…
	増減額	441	…	△2,840	…	3,946	…	2,159	…
	伸び率	9.0	…	△6.4	…	10.9	…	7.8	…
	第1学年	4,925 (26.4)	…	39,869 (△17.2)	…	38,246 (22.3)	…	21,020 (△3.9)	…
	第2学年	4,362 (8.2)	…	41,551 (△12.1)	…	42,781 (6.6)	…	29,181 (12.7)	…
	第3学年	6,105 (38.9)	…	49,034 (11.0)	…	45,569 (12.7)	…	33,126 (25.3)	…
	第4学年	5,086 (△11.3)	…	43,325 (2.2)	…	45,206 (14.6)	…	35,865 (15.9)	…
	第5学年	6,088 (1.4)	…	35,760 (△18.5)	…	35,551 (1.3)	…	31,289 (6.1)	…
	第6学年	5,416 (3.8)	…	37,874 (△2.5)	…	33,645 (8.0)	…	28,426 (△8.6)	…
中学校	計	4,233	13,522	21,680	50,363	12,801	23,825	16,279	26,006
	増減額	△513	1,232	△3,975	△14,713	1,268	3,340	3,035	1,381
	伸び率	△10.8	10.0	△15.5	△22.6	11.0	16.3	22.9	5.6
	第1学年	3,280 (△35.5)	11,778 (1.4)	26,985 (△1.7)	66,783 (△4.1)	16,774 (△0.1)	22,282 (△8.2)	16,414 (△5.2)	28,497 (20.0)
	第2学年	6,852 (25.2)	15,615 (44.6)	21,289 (△22.6)	40,719 (△26.7)	13,279 (29.5)	25,037 (52.3)	16,343 (37.7)	27,035 (△4.0)
	第3学年	2,544 (△31.8)	13,174 (△9.4)	17,102 (△22.9)	43,608 (△38.1)	8,611 (9.8)	24,156 (15.5)	16,090 (49.7)	22,497 (3.3)
高等学校 (全日制)	計	3,231	8,058	20,386	19,302	8,683	13,082	23,691	23,730
	増減額	△1,223	△4,964	5,036	△18,320	309	3,441	8,446	5,271
	伸び率	△27.5	△38.1	32.8	△48.7	3.7	35.7	55.4	28.6
	第1学年	2,752 (△38.8)	10,595 (△59.5)	24,883 (54.6)	22,732 (△12.6)	9,483 (17.8)	22,623 (84.4)	16,474 (△0.3)	18,968 (△2.1)
	第2学年	4,910 (△25.4)	7,610 (△17.7)	17,400 (△7.4)	20,798 (△48.5)	8,431 (△25.4)	8,167 (△0.1)	24,426 (117.2)	17,435 (19.1)
	第3学年	2,026 (△9.6)	5,905 (87.8)	18,901 (71.2)	14,300 (△69.5)	8,140 (41.7)	8,184 (△2.5)	30,140 (67.9)	34,862 (63.1)

(注) ()内は対前回調査伸び率(%)である。

(円) 図7-1 学年別にみたその他の学校外活動費の支出構成 (公立)



(円) 図7-2 学年別にみたその他の学校外活動費の支出構成 (私立)



(4) 支出した金額の状況 (実際に支出した金額の分布)

(表8及び図8参照)

① 補助学習費

<家庭教師費等> (通信教育を含む。)

どの学校種においても「0円」が最も多く、60%以上を占めている。経費を支出している場合、すべてにおいて「1万円以上5万円未満」が最も多く、次いで、公立の幼稚園及び公立小学校では「1万円未満」が、公立の中学校及び公立の高等学校では「5万円以上10万円未満」がそれぞれ多くなっている。

「家庭教師費等」(通信教育を含む)を支出した者の平均額は、幼稚園では公立1万7千円(対前回調査伸び率13.4%)、私立2万7千円(同26.9%)、公立小学校では3万2千円(同△18.1%)、中学校では公立9万9千円(同2.9%)、私立13万円(同△2.8%)、高等学校では公立8万9千円(同△12.1%)、私立11万5千円(同5.3%)となっている。

表8-1 家庭教師費等の金額分布の状況

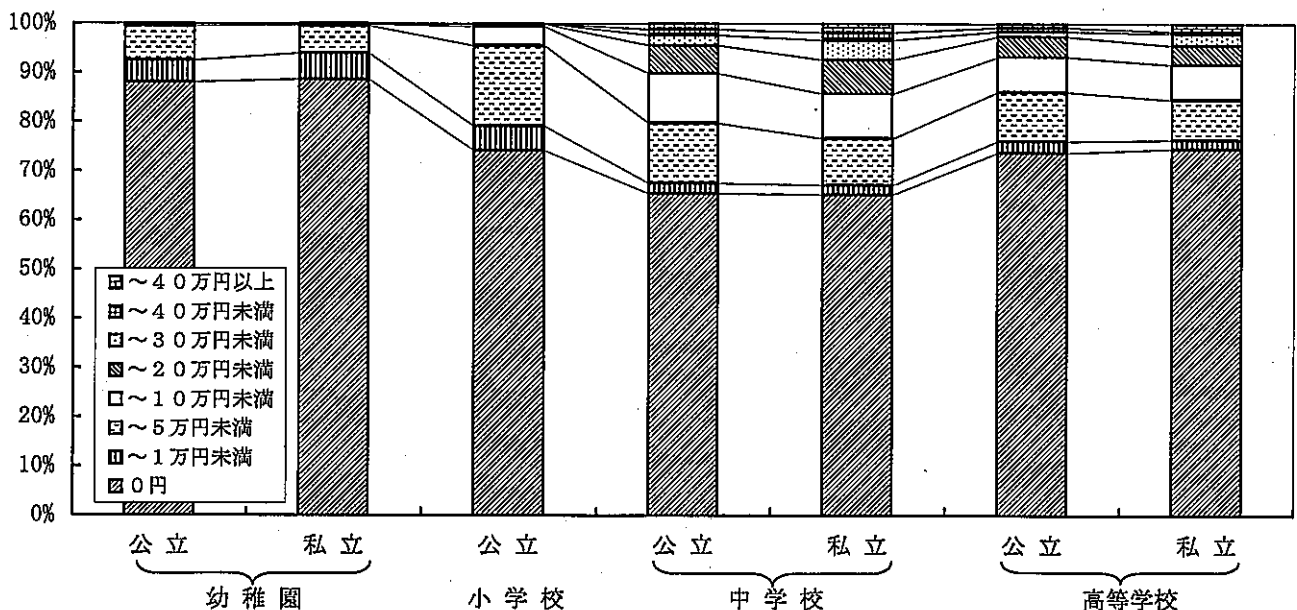
(単位:%)

区分	幼稚園				小学校		中学校				高等学校(全日制)			
	公立		私立		公立		公立		私立		公立		私立	
	H14	H12	H14	H12	H14	H12	H14	H12	H14	H12	H14	H12	H14	H12
計	100.0	100.0	100.0	100.0	100.0	100.0	100.0	100.0	100.0	100.0	100.0	100.0	100.0	100.0
0円	88.0	88.5	88.6	85.2	74.1	74.1	65.4	60.7	65.2	61.0	73.7	74.2	74.6	72.5
~1万円未満	4.4	5.4	5.4	6.1	5.0	4.5	2.1	1.7	1.9	1.2	2.4	1.4	1.8	1.9
~5万円未満	7.1	5.7	5.6	7.6	16.4	15.4	12.2	15.0	9.5	12.5	10.0	8.7	8.2	8.6
~10万円未満	0.4	0.3	0.3	0.8	3.8	4.5	10.2	12.1	9.1	9.0	7.1	8.2	7.1	7.7
~20万円未満	0.0	0.0	0.1	0.2	0.5	1.0	5.7	6.0	6.8	7.7	4.1	4.5	3.9	5.3
~30万円未満	0.1	-	-	0.1	0.1	0.2	2.0	2.4	4.1	3.9	1.1	1.3	2.5	1.8
~40万円未満	-	-	-	0.0	0.0	0.1	1.2	0.7	1.5	2.2	0.8	0.8	0.4	0.9
40万円以上	-	-	0.1	-	0.0	0.2	1.2	1.5	1.9	2.6	0.8	0.7	1.6	1.2
支出者平均額(千円)	17 (13.4)	15 (△3.9)	27 (26.9)	21 (20.8)	32 (△18.1)	39 (△5.7)	99 (2.9)	96 (8.3)	130 (△2.8)	134 (△3.3)	89 (△12.1)	101 (6.1)	115 (5.3)	109 (△4.9)

(注1) ()内は、前回調査に対する伸び率である。(以下表8-2~4の各表において同じ。)

(注2) 「支出者平均額」とは、各経費を支出した者の平均額である。(以下表8-2~4の各表において同じ。)

図8-1 家庭教師費等の金額分布の状況



<学習塾費>

どの学校種においても「0円」が最も多く、中学校を除き50%以上を占めている。経費を支出している場合、公私立の幼稚園及び公立小学校では「1万円以上5万円未満」が最も多くなっている。中学校及び高等学校では公私立ともに、教科数や週当たり通塾日数など、個々の状況により支出金額が広い区分に分布しているが、公私立の中学校及び公立高等学校では、「10万円以上20万円未満」が、私立高等学校では「40万円以上」が最も多くなっている。

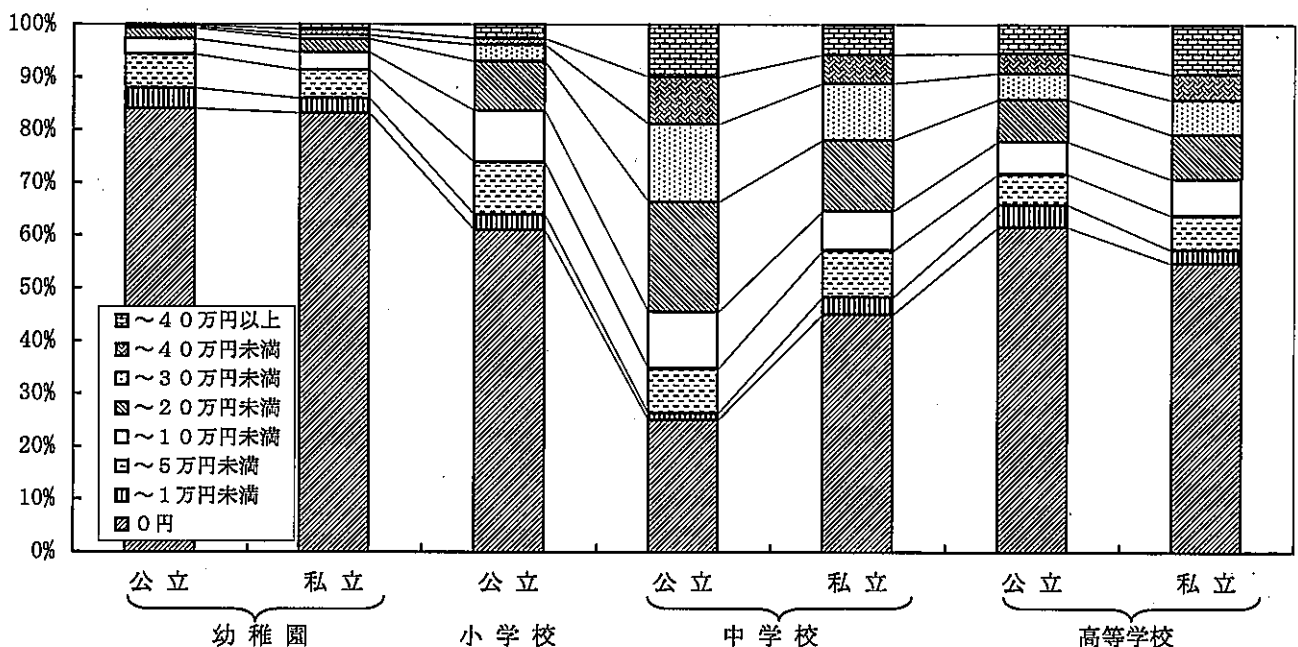
「学習塾費」を支出した者の平均額は、幼稚園では公立5万7千円（対前回調査伸び率△4.3%）、私立11万4千円（同63.5%）、公立小学校では13万円（同9.2%）、中学校では公立21万5千円（同0.4%）、私立19万3千円（同△2.6%）、高等学校では公立19万1千円（同6.9%）、私立24万1千円（同2.7%）となっている。

表8-2 学習塾費の金額分布の状況

(単位：%)

区 分	幼 稚 園				小 学 校		中 学 校				高等学校(全日制)			
	公 立		私 立		公 立	私 立	公 立		私 立		公 立		私 立	
	H14	H12	H14	H12			H14	H12	H14	H12	H14	H12	H14	H12
計	100.0	100.0	100.0	100.0	100.0	100.0	100.0	100.0	100.0	100.0	100.0	100.0	100.0	100.0
0円	84.1	86.1	83.2	81.0	61.0	63.3	25.0	24.2	45.1	44.5	61.7	63.1	54.7	54.7
～1万円未満	3.8	3.4	2.8	2.8	2.9	2.9	1.2	2.0	3.2	1.3	4.2	3.2	2.5	2.9
～5万円未満	6.4	4.8	5.3	7.4	9.9	10.2	8.5	6.7	8.9	7.2	5.9	7.1	6.5	6.0
～10万円未満	3.0	3.1	3.4	4.6	9.8	9.3	10.7	11.4	7.4	10.2	6.1	5.4	7.0	8.8
～20万円未満	2.0	2.1	2.5	3.2	9.3	8.8	20.9	20.1	13.5	16.6	8.0	8.6	8.5	8.3
～30万円未満	0.4	0.2	0.8	0.4	3.1	2.6	14.7	16.3	10.8	8.1	4.9	5.8	6.5	6.9
～40万円未満	0.2	—	1.1	0.3	1.2	1.2	8.9	11.0	5.4	6.0	3.8	3.3	4.8	3.2
40万円以上	0.1	0.2	1.0	0.2	2.7	1.9	10.0	8.4	5.7	6.2	5.4	3.5	9.4	9.2
支出者平均額(千円)	57 (△4.3)	60 (4.0)	114 (63.5)	70 (△20.2)	130 (9.2)	119 (△8.1)	215 (0.4)	214 (4.5)	193 (△2.6)	198 (0.0)	191 (6.9)	179 (△4.4)	241 (2.7)	235 (10.1)

図8-2 学習塾費の金額分布の状況



② その他の学校外活動費

<芸術文化活動>

どの学校種においても「0円」が最も多くなっている。経費を支出している場合、すべての学校種において「1万円未満」が最も多く、次いで公立幼稚園及び公立小学校では「5万円以上10万円未満」が、その他の学校種では「1万円以上5万円未満」がそれぞれ多くなっている。

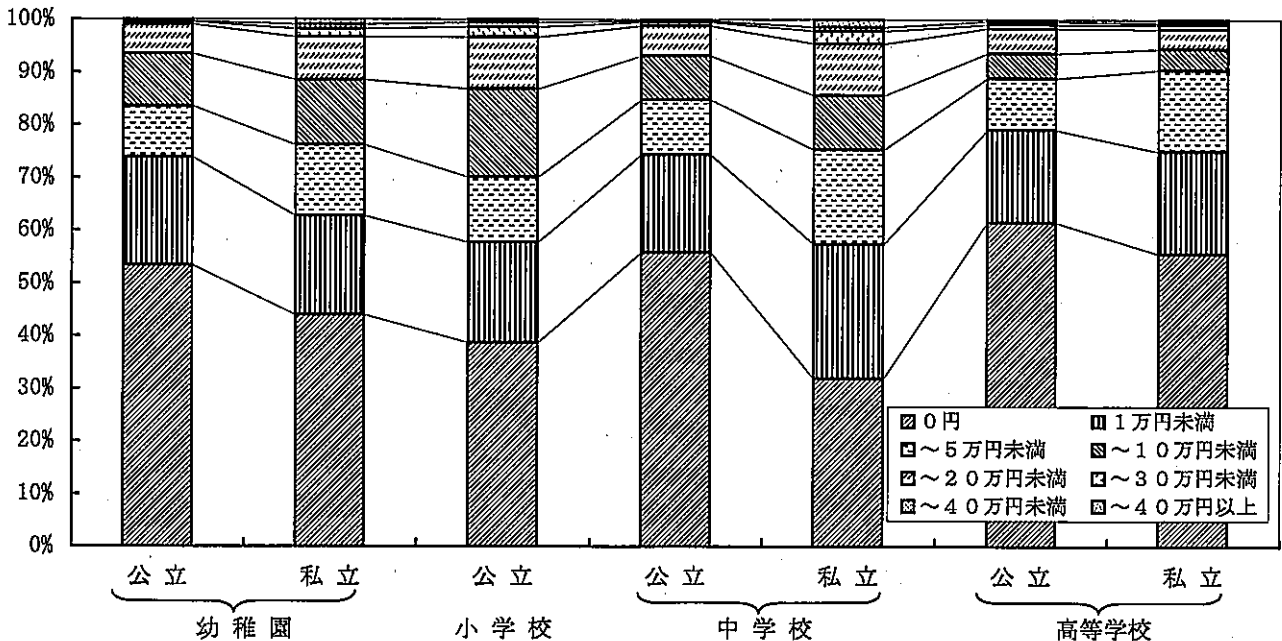
「芸術文化活動費」を支出した者の平均額は、幼稚園では公立4万7千円（対前回調査伸び率△22.0%）、私立6万6千円（同△15.9%）、公立小学校では6万7千円（同△11.5%）、中学校では公立4万9千円（同△18.3%）、私立7万4千円（同△26.1%）、高等学校では公立5万3千円（同16.6%）、私立4万3千円（同△47.1%）となっている。

表8-3 芸術文化活動の金額分布の状況

(単位：%)

区 分	幼 稚 園				小 学 校		中 学 校				高等学校(全日制)			
	公 立		私 立		公 立	私 立	公 立		私 立		公 立		私 立	
	H14	H12	H14	H12			H14	H12	H14	H12	H14	H12	H14	H12
計	100.0	100.0	100.0	100.0	100.0	100.0	100.0	100.0	100.0	100.0	100.0	100.0	100.0	100.0
0円	53.3	55.5	43.8	43.8	38.6	41.9	55.8	57.3	31.9	35.0	61.5	66.2	55.5	54.2
～1万円未満	20.5	16.1	18.8	15.3	19.0	15.2	18.5	13.5	25.5	18.2	17.6	14.9	19.4	16.0
～5万円未満	9.7	10.0	13.4	12.3	12.4	10.2	10.4	10.8	17.9	15.2	9.8	10.6	15.4	13.3
～10万円未満	9.9	11.6	12.4	14.8	16.7	18.6	8.5	10.8	10.3	12.6	4.7	4.3	4.1	7.1
～20万円未満	5.6	4.9	8.1	10.1	9.8	10.4	5.7	6.3	9.7	11.7	4.7	2.6	3.7	5.1
～30万円未満	0.4	0.8	1.6	1.5	2.0	1.5	0.7	0.7	2.5	3.2	0.7	0.4	0.8	1.3
～40万円未満	0.1	0.4	0.8	1.1	0.8	1.1	0.2	0.3	0.7	1.7	0.6	0.7	0.4	1.2
40万円以上	0.4	0.6	1.0	1.0	0.6	1.0	0.3	0.2	1.5	2.6	0.4	0.3	0.6	1.7
支出者平均額(千円)	47	60	66	78	67	76	49	60	74	100	53	45	43	82
	(△22.0)	(9.9)	(△15.9)	(4.3)	(△11.5)	(2.7)	(△18.3)	(10.2)	(△26.1)	(14.9)	(16.6)	(△10.0)	(△47.1)	(75.0)

図8-3 芸術文化活動の金額分布の状況



<教養・その他>

公立の幼稚園、公立中学校及び私立高等学校では「1万円未満」が、公立小学校及び私立中学校では「1万円以上5万円未満」が、公立高等学校では「0円」がそれぞれ最も多くなっている。

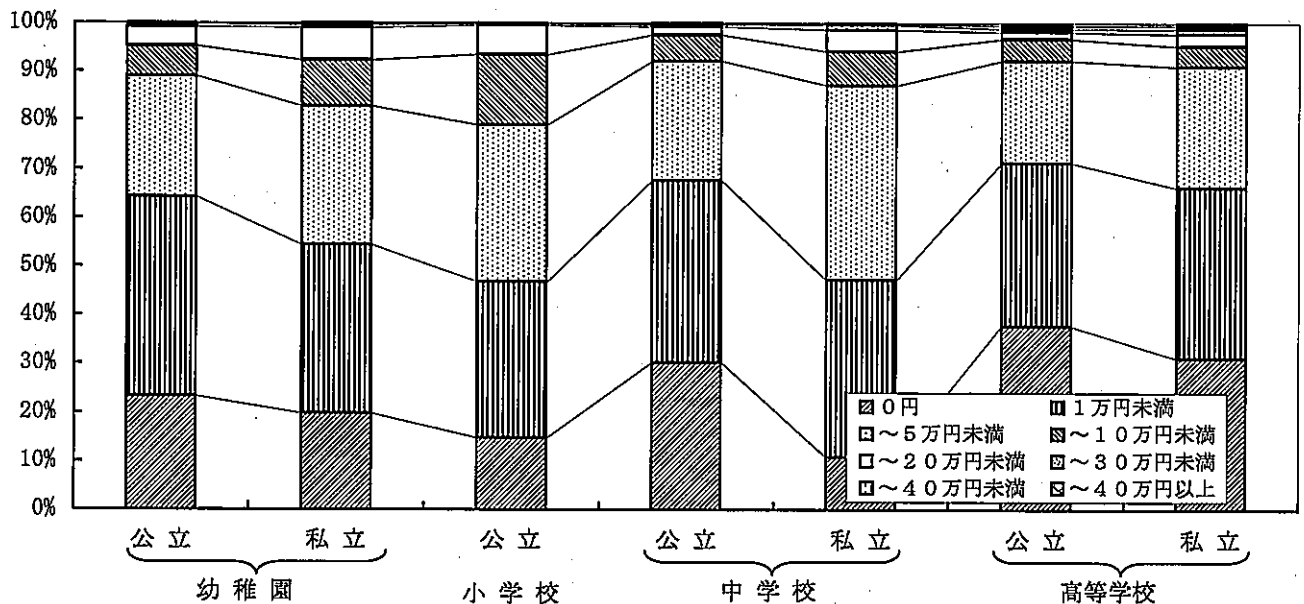
「教養・その他」を支出した者の平均額は、幼稚園では公立2万5千円（対前回調査伸び率24.4%）、私立3万5千円（同46.9%）、公立小学校では、3万5千円（同△6.8%）、中学校では公立2万3千円（同△10.7%）、私立2万9千円（同△22.1%）、高等学校では公立3万8千円（同11.7%）、私立3万4千円（同△2.3%）となっている。

表8-4 教養・その他の金額分布の状況

(単位：%)

区分	幼稚園				小学校		中学校				高等学校(全日制)			
	公立		私立		公立	私立	公立		私立		公立		私立	
	H14	H12	H14	H12			H14	H12	H14	H12	H14	H12	H14	H12
計	100.0	100.0	100.0	100.0	100.0	100.0	100.0	100.0	100.0	100.0	100.0	100.0	100.0	100.0
0円	23.3	38.2	19.7	35.0	14.7	26.2	30.2	49.3	10.8	34.2	37.7	55.2	31.1	47.6
～1万円未満	40.9	35.7	34.6	36.1	32.0	25.4	37.3	25.8	36.3	31.5	33.6	23.7	35.1	26.1
～5万円未満	24.9	19.1	28.6	19.4	32.3	29.3	24.6	17.9	40.0	21.5	21.0	14.6	24.9	18.3
～10万円未満	6.2	5.0	9.3	5.6	14.4	13.7	5.4	4.5	7.0	6.9	4.4	3.2	4.2	3.8
～20万円未満	3.9	1.6	6.7	3.4	6.1	4.5	1.6	1.8	4.4	3.0	1.4	1.5	2.5	1.8
～30万円未満	0.7	0.2	0.6	0.4	0.4	0.6	0.5	0.2	1.1	1.6	0.7	0.9	1.1	1.2
～40万円未満	0.1	—	0.2	0.0	0.1	0.2	0.1	0.2	0.3	0.9	0.6	0.8	0.7	0.7
40万円以上	0.2	0.2	0.3	0.0	0.1	0.1	0.2	0.1	0.1	0.5	0.5	0.3	0.6	0.5
支出者平均額(千円)	25 (24.4)	20 (1.3)	35 (46.9)	24 (9.9)	35 (△6.8)	38 (△4.4)	23 (△10.7)	26 (9.8)	29 (△22.1)	37 (3.5)	38 (11.7)	34 (△18.4)	34 (△2.3)	35 (△12.4)

図8-4 教養・その他の金額分布の状況



4 幼稚園から高等学校卒業までの14年間の学習費総額 (表9参照)

幼稚園4歳から高等学校第3学年までの14年間について、各学年ごとの「学習費総額」をケース別に単純合計すると、ケース1のすべて公立の場合は511万1千円(対前回調査伸び率1.0%)となっている。また、ケース2の幼稚園だけ私立の場合は570万1千円(同2.1%)、ケース3の高等学校だけ私立の場合は661万1千円(同0.8%)、ケース4の幼稚園及び高等学校が私立の場合は720万1千円(同0.2%)、ケース5の小学校だけ公立の場合は958万6千円(同0.0%)となっている。

表9 幼稚園4歳から高等学校第3学年までの14年間の学習費総額

(単位：円)

区分	学習費総額				合計		(参考) 平成12年度
	幼稚園	小学校	中学校	高等学校		伸び率 (%)	
ケース1 (すべて公立)					5,110,818 (公 公 公 公)	1.0	5,061,788
ケース2 (幼稚園だけ私立)	460,390 (公立)		1,312,012 (公立)	1,585,201 (公立)	5,700,669 (私 公 公 公)	2.1	5,583,241
ケース3 (高等学校だけ私立)		1,753,215 (公立)			6,611,294 (公 公 公 私)	0.8	6,666,103
ケース4 (幼稚園及び高等学校が私立)	1,050,241 (私立)		3,697,334 (私立)	3,085,677 (私立)	7,201,145 (私 公 公 私)	0.2	7,187,556
ケース5 (小学校だけ公立)					9,586,467 (私 公 私 私)	0.0	9,589,358

(注) 伸び率は前回調査に対するものである。