

### Ⅲ 文教費の概観

前章では、地方教育費調査の結果について解説したが、本章では、平成26会計年度の文教費全体を取り上げ、これが国内総生産・国民所得や行政費とどのような関係にあるかなどについて概観する。

ここでいう文教費とは、国、都道府県及び市町村の公財政から支出された教育費(文部科学省(平成11年度以前は文部省)所管の一般会計歳出決算額を含む。)の総額であり、財源には、授業料、入学金等及び公費に組み入れられた寄附金を含めている。また、国立及び公立の大学・短大等の経費には、附属病院経費及び研究費を含めている。

なお、前章で取り扱った地方教育費の範囲とは次の点で異なっている。

- (1) 本章の地方教育費は、都道府県及び市町村の歳出決算額として計上された経費(公費)である。
- (2) 前章の地方教育費では除かれていた公立の大学・短期大学等の経費、公立大学法人が設置する高等専門学校の経費及び都道府県・市町村が支出した私立学校補助にかかる経費を本章では含んでいる。
- (3) 本章では、国と地方の負担関係を見る場合、国が地方財政の均衡化を図る目的等により交付する地方交付税のうちの教育費充当額(推計)を、「国が負担した教育費」として考察する場合がある(第14表、付・第2表、付・第4表)。公立高等学校授業料不徴収交付金のように、前章では地方支出金に含まれている国庫補助金も同様である(第14表、第15表、第16表、付・第1表、付・第2表、付・第3表、付・第4表)。

また、昭和46会計年度以前の全国数値には、沖縄県分が含まれていない。

#### 本章の地方教育費について

本章の地方教育費

前章の地方教育費総額
公立大学・短期大学経費 (公立大学法人が設置する高等専門学校を含む)
私立学校に対する地方公共団体の補助金

### 1 文教費の推移と国内総生産・国民所得に対する比率の状況

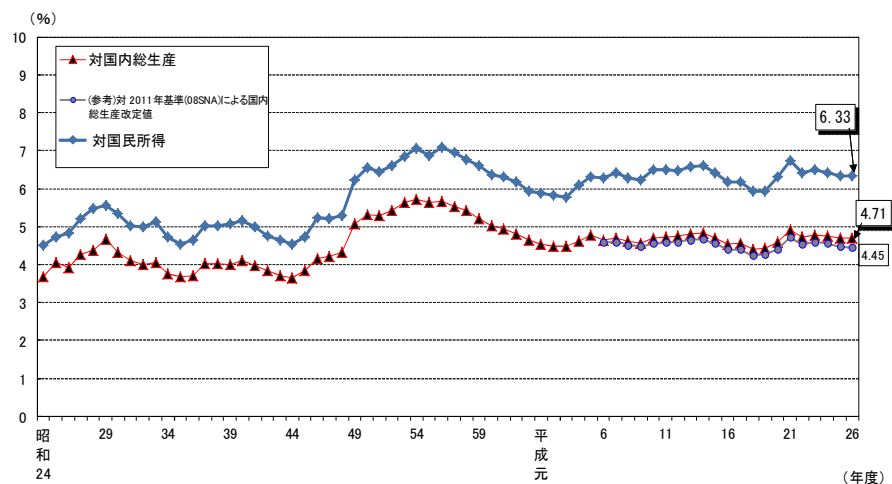
昭和24年度以降の文教費と国内総生産・国民所得、それらの対前年度伸び率並びに国内総生産・国民所得に対する文教費の比率をみると、第13表(P18)のとおりである。

これによると、平成26年度の国及び地方の文教費の純計は23兆688億円であり、対前年度伸び率は1.5%となっている。

一方、国内総生産及び国民所得はそれぞれ489兆6,234億円、364兆4,441億円であり、対前年度伸び率はともに1.5%となっている。

なお、国内総生産・国民所得に対する文教費総額の比率の推移は、第10図のとおりである。

第10図 国内総生産及び国民所得に対する文教費総額の比率



(注) 上図中の(参考)グラフは、内閣府経済社会総合研究所「四半期別GDP速報(2016(平成28)7-9月期・2次速報)(平成28年12月8日公表)において2011年基準・08SNAに基づき再推計された平成6~26年度の国内総生産に基づき、文教費の比率を再計算・参考掲載したものである。

## 2 総行政費に占める文教費の割合の状況

文教費と総行政費との関係を見ると、それぞれの実額、対前年度伸び率及び総行政費に占める文教費の割合は第13表(P18)のとおりである。

なお、ここでいう総行政費とは、国と地方の歳出決算額の純計である(ただし、国の行政費は、一般会計と国立大学法人等歳出決算額の純計であり、地方の行政費は、都道府県及び市町村の公営事業会計を除いた普通会計歳出決算額の純計である。以下、本項で取り上げる行政費についても同じ。)

平成26年度の総行政費は164兆8,086億円であり、対前年度伸び率は0.2%となっている。

一方、総行政費に占める文教費総額の割合は14.0%となっている。

## 3 文教費にみる国・地方の負担関係の推移

文教費は「国が負担した教育費」と「地方が負担した教育費」に大別されるが、両者の実額とその負担割合を見ると、第14表(2)(P20)のとおりである。

なお、ここでは、国が地方に交付した地方交付税のうち、教育費に充当した部分(推計)を「国が負担した教育費」とみなしているため、他の項における国又は地方の教育費とは一致しない。

平成26年度において、国が負担した教育費は10兆6,017億円(文教費総額に占める割合46.0%)、地方が負担した教育費は12兆4,670億円(同54.0%)となっている。

## 4 国と地方別にみた教育費のそれぞれの行政費に占める割合の状況

ここでは、文教費総額と総行政費の関係を、国と地方の各財政主体別に解説することとする。

### (1) 国の教育費と行政費との関係

国が支出した教育費と行政費を年次別にみると、第15表(P21)のとおりである。

これによると、平成26年度の国の教育費は7兆8,817億円(対前年度伸び率△2.0%)、国の行政費は100兆6,455億円(同△1.3%)となっている。

国の行政費に占める教育費の割合は7.8%となっている。

### (2) 地方の教育費と行政費との関係

地方が支出した教育費と行政費を年次別にみると、第16表(P21)のとおりである。

これによると、平成26年度の地方の教育費は17兆5,492億円(対前年度伸び率2.8%)、地方の行政費は98兆5,228億円(同1.1%)となっている。

地方の行政費に占める教育費の割合は17.8%となっている。

## 5 教育分野別にみた文教費総額の推移

文教費が学校教育、社会教育及び教育行政の各教育分野別にどれだけ支出されているかを年次別にみると、第17表(1),(2)(P22,23)のとおりである。

これによると、文教費総額の75.8%を学校教育費が占めており、その中でも、義務教育諸学校(小学校、中学校、特別支援学校及び中等教育学校)の経費が文教費総額の45.9%を占めている。

また、教育分野別に在学者・国民一人当たり文教費を見ると、第17表(3),(4)(P24,25)のとおりである。

このうち、学校教育費についてみると、幼稚園が86万6千円(対前年度伸び率4.1%)、小学校が93万7千円(同3.0%)、中学校が106万8千円(同2.7%)、特別支援学校が721万4千円(同2.7%)、高等学校が114万7千円(同5.0%)、中等教育学校が103万9千円(同10.4%)、高等教育費が474万6千円(同0.4%)、専修学校が161万7千円(同5.6%)、各種学校が77万5千円(同6.0%)となっている。

第13表 文教費総額と国内総生産・国民所得及び総行政費との関係

年 度	文教費総額		国内総生産		国内総生産に対する 文教費の比率	国民所得		国民所得に対する 文教費の比率	総行政費		総行政費に占める 文教費の比率
	実 額	対 前 年 度 伸 び 率	実 額	対 前 年 度 伸 び 率		実 額	対 前 年 度 伸 び 率		実 額	対 前 年 度 伸 び 率	
昭和24(1949)	1,237	...	<33,752>	...	3.67	27,373	...	4.52	9,062	...	13.66
25(1950)	1,598	29.2	<39,467>	16.9	4.05	33,815	23.5	4.73	9,146	0.9	17.47
26(1951)	2,145	34.2	<54,815>	38.9	3.91	44,346	31.1	4.84	11,517	25.9	18.62
27(1952)	2,719	26.8	<63,730>	16.3	4.27	52,159	17.6	5.21	13,854	20.3	19.63
28(1953)	3,294	21.1	<75,264>	18.1	4.38	60,015	15.1	5.49	16,267	17.4	20.25
29(1954)	3,663	11.2	<78,246>	4.0	4.68	65,917	9.8	5.56	17,556	7.9	20.86
30(1955)	3,720	1.6	85,979	-	4.33	69,733	5.8	5.33	17,242	△ 1.8	21.58
31(1956)	3,958	6.4	96,477	12.2	4.10	78,962	13.2	5.01	18,547	7.6	21.34
32(1957)	4,428	11.9	110,641	14.7	4.00	88,681	12.3	4.99	20,124	8.5	22.40
33(1958)	4,818	8.8	118,451	7.1	4.07	93,829	5.8	5.14	22,285	10.7	21.62
34(1959)	5,211	8.2	138,970	17.3	3.75	110,421	17.7	4.72	24,734	11.0	21.07
35(1960)	6,125	17.5	166,806	20.0	3.67	134,967	22.2	4.54	29,096	17.6	21.05
36(1961)	7,464	21.9	201,708	20.9	3.70	160,819	19.2	4.64	34,266	17.8	21.78
37(1962)	8,979	20.3	223,288	10.7	4.02	178,933	11.3	5.02	42,177	23.1	21.29
38(1963)	10,571	17.7	262,286	17.5	4.03	210,993	17.9	5.01	49,210	16.7	21.48
39(1964)	12,198	15.4	303,997	15.9	4.01	240,514	14.0	5.07	55,197	12.2	22.10
40(1965)	13,850	13.5	337,653	11.1	4.10	268,270	11.5	5.16	62,359	13.0	22.21
41(1966)	15,785	14.0	396,989	17.6	3.98	316,448	18.0	4.99	74,200	19.0	21.27
42(1967)	17,809	12.8	464,454	17.0	3.83	375,477	18.7	4.74	84,513	13.9	21.07
43(1968)	20,325	14.1	549,470	18.3	3.70	437,209	16.4	4.65	98,987	17.1	20.53
44(1969)	23,694	16.6	650,614	18.4	3.64	521,178	19.2	4.55	117,151	18.3	20.22
45(1970)	28,833	21.7	752,985	15.7	3.83	610,297	17.1	4.72	141,698	21.0	20.35
46(1971)	34,472	19.6	828,993	10.1	4.16	659,105	8.0	5.23	168,682	19.0	20.44
47(1972)	40,645	17.9	964,863	16.4	4.21	779,369	18.2	5.22	206,773	22.6	19.66
48(1973)	50,602	24.5	1,167,150	21.0	4.34	958,396	23.0	5.28	254,217	22.9	19.91
49(1974)	70,197	38.7	1,384,511	18.6	5.07	1,124,716	17.4	6.24	329,434	29.6	21.31
50(1975)	81,189	15.7	1,523,616	10.0	5.33	1,239,907	10.2	6.55	363,972	10.5	22.31
51(1976)	90,416	11.4	1,712,934	12.4	5.28	1,403,972	13.2	6.44	417,721	14.8	21.65
52(1977)	102,906	13.8	1,900,945	11.0	5.41	1,557,032	10.9	6.61	491,488	17.7	20.94
53(1978)	117,611	14.3	2,086,022	9.7	5.64	1,717,785	10.3	6.85	567,704	15.5	20.72
54(1979)	128,730	9.5	2,252,372	8.0	5.72	1,822,066	6.1	7.07	637,118	12.2	20.21
55(1980)	140,057	8.8	2,483,759	10.3	5.64	2,038,787	11.9	6.87	709,397	11.3	19.74
56(1981)	150,304	7.3	2,646,417	6.5	5.68	2,116,151	3.8	7.10	768,793	8.4	19.55
57(1982)	153,057	1.8	2,761,628	4.4	5.54	2,201,314	4.0	6.95	786,743	2.3	19.45
58(1983)	156,639	2.3	2,887,727	4.6	5.42	2,312,900	5.1	6.77	838,190	6.5	18.69
59(1984)	160,645	2.6	3,082,384	6.7	5.21	2,431,172	5.1	6.61	867,199	3.5	18.52
60(1985)	165,681	3.1	3,303,968	7.2	5.01	2,605,599	7.2	6.36	900,497	3.8	18.40
61(1986)	169,015	2.0	3,422,664	3.6	4.94	2,679,415	2.8	6.31	929,142	3.2	18.19
62(1987)	173,868	2.9	3,622,967	5.9	4.80	2,810,998	4.9	6.19	1,007,503	8.4	17.26
63(1988)	179,896	3.5	3,876,856	7.0	4.64	3,027,101	7.7	5.94	1,075,875	6.8	16.72
平成元(1989)	189,112	5.1	4,158,852	7.3	4.55	3,208,020	6.0	5.89	1,148,391	6.7	16.47
2(1990)	202,583	7.1	4,516,830	8.6	4.49	3,468,929	8.1	5.84	1,226,938	6.8	16.51
3(1991)	212,927	5.1	4,736,076	4.9	4.50	3,689,316	6.4	5.77	1,282,396	4.5	16.60
4(1992)	223,349	4.9	4,832,556	2.0	4.62	3,660,072	△ 0.8	6.10	1,313,470	2.4	17.00
5(1993)	230,509	3.2	4,826,076	△ 0.1	4.78	3,653,760	△ 0.2	6.31	1,387,460	5.6	16.61
6(1994)	230,439	△ 0.0	4,956,122	2.7	4.65	3,667,524	0.4	6.28	1,382,317	△ 0.4	16.67
7(1995)	237,663	3.1	5,045,943	1.8	4.71	3,707,727	1.1	6.41	1,435,794	3.9	16.55
8(1996)	238,958	0.5	5,159,439	2.2	4.63	3,809,122	2.7	6.27	1,463,664	1.9	16.33
9(1997)	238,418	△ 0.2	5,212,954	1.0	4.57	3,822,681	0.4	6.24	1,457,737	△ 0.4	16.36
10(1998)	240,183	0.7	5,109,192	△ 2.0	4.70	3,693,715	△ 3.4	6.50	1,523,323	4.5	15.77
11(1999)	239,229	△ 0.4	5,065,992	△ 0.8	4.72	3,687,817	△ 0.2	6.49	1,550,218	1.8	15.43
12(2000)	242,960	△ 1.6	5,108,347	△ 0.8	4.76	3,751,863	△ 1.7	6.48	1,525,367	△ 1.6	15.93
13(2001)	241,369	△ 0.7	5,017,106	△ 1.8	4.81	3,667,838	△ 2.2	6.58	1,492,277	△ 2.2	16.17
14(2002)	240,205	△ 0.5	4,980,088	△ 0.7	4.82	3,638,901	△ 0.8	6.60	1,476,846	△ 1.0	16.26
15(2003)	236,358	△ 1.6	5,018,891	0.8	4.71	3,681,009	1.2	6.42	1,456,631	△ 1.4	16.23
16(2004)	228,765	△ 3.2	5,027,608	0.2	4.55	3,701,166	0.5	6.18	1,476,685	1.4	15.49
17(2005)	231,016	1.0	5,053,494	0.5	4.57	3,741,251	1.1	6.17	1,477,840	0.1	15.63
18(2006)	224,333	△ 2.9	5,091,063	0.7	4.41	3,781,903	1.1	5.93	1,426,633	△ 3.5	15.72
19(2007)	226,766	1.1	5,130,233	0.8	4.42	3,812,392	0.8	5.95	1,470,982	3.1	15.42
20(2008)	224,270	△ 1.1	4,895,201	△ 4.6	4.58	3,550,380	△ 6.9	6.32	1,491,145	1.4	15.04
21(2009)	232,473	3.7	4,739,964	△ 3.2	4.90	3,443,848	△ 3.0	6.75	1,659,122	11.3	14.01
22(2010)	226,545	△ 2.5	4,805,275	△ 1.4	4.71	3,527,028	2.4	6.42	1,591,605	△ 4.1	14.23
23(2011)	227,003	0.2	4,741,705	△ 1.3	4.79	3,495,971	△ 0.9	6.49	1,647,718	3.5	13.78
24(2012)	225,567	△ 0.6	4,744,037	0.0	4.75	3,511,744	0.5	6.42	1,610,518	△ 2.3	14.01
	(214,709)	(△ 0.5)			(4.53)			(6.11)			(13.33)
25(2013)	227,255	0.7	4,824,304	1.7	4.71	3,591,151	2.3	6.33	1,644,602	2.1	13.82
	(216,586)	(0.9)			(4.49)			(6.03)			(13.17)
26(2014)	230,688	1.5	4,896,234	1.5	4.71	3,644,441	1.5	6.33	1,648,086	0.2	14.00
	(220,520)	(1.8)			(4.50)			(6.05)			(13.38)

(注) 1 「文教費総額」の数値は、本項末尾の付・第4表教育費総額「純計(F)」の金額である。

2 国内総生産欄の<>内は、国民総支出の数値である。国民総支出及び国民所得の昭和24、25年度の数値は、経済企画庁「経済要覧1966年版」による。

3 国内総生産及び国民所得の昭和26～29年度の数値は、経済企画庁「改訂国民所得統計-昭和40年基準-」、昭和30～54年度の数値は、経済企画庁「平成10年度国民経済計算確報」(1990年基準・68SNA)、昭和55～平成5年度の数値は、内閣府経済社会総合研究所「平成21年度国民経済計算確報」(2000年基準・93SNA)、平成6年度以降の数値は、内閣府経済社会総合研究所「平成26年度国民経済計算確報」(2005年基準・93SNA)による。

4 「総行政費」の数値は、本項末尾の付・第4表歳出総額「純計(C)」の金額である。

5 文教費総額には、地方教育費の債務償還費を含んでいる。なお、平成24～26年度の( )内は、この債務償還費を控除した数値である。(以下の表において同じ。)

第14表 文教費総額の負担区分別内訳

(1) 実 額

(単位：百万円)

年 度	文 教 費 総 額	1 国が負担した教育費				2 地方が負担 した教育費
		計	(1) 国の教育費	(2) 補助金・地方交付税		
				a 地方教育費 補 助	b 地方交付税中の 教育費充当額	
昭和24(1949)	123,745	67,528	12,099	26,304	29,124	56,217
25(1950)	159,818	82,528	16,322	5,901	60,305	77,290
26(1951)	214,463	100,609	24,784	6,629	69,197	113,854
27(1952)	271,934	124,470	31,471	8,151	84,848	147,464
28(1953)	329,370	156,125	37,814	7,037	48,275	173,245
29(1954)	366,284	160,806	39,775	80,703	40,328	205,478
30(1955)	372,006	173,757	41,815	84,854	47,089	198,249
31(1956)	395,842	181,591	45,334	87,621	48,636	214,251
32(1957)	442,799	210,623	51,456	97,865	61,302	232,175
33(1958)	481,814	224,603	54,867	104,133	65,603	257,211
34(1959)	521,148	251,905	60,701	116,324	74,880	269,243
35(1960)	612,492	293,063	71,017	137,937	84,109	319,422
36(1961)	746,396	364,983	89,806	163,948	111,229	381,412
37(1962)	897,935	434,680	114,112	188,954	131,614	463,255
38(1963)	1,057,070	525,506	145,590	223,762	156,155	531,564
39(1964)	1,219,778	604,757	175,461	256,140	173,156	615,021
40(1965)	1,385,011	692,693	202,421	297,044	193,229	692,318
41(1966)	1,578,471	769,434	241,539	325,791	202,105	809,037
42(1967)	1,780,914	887,427	275,768	365,434	246,225	893,487
43(1968)	2,032,458	1,006,273	310,109	414,787	281,377	1,026,185
44(1969)	2,369,359	1,157,808	335,350	471,855	350,603	1,211,552
45(1970)	2,893,327	1,357,873	387,276	564,237	406,361	1,525,453
46(1971)	3,447,182	1,582,304	438,852	662,643	480,809	1,864,879
47(1972)	4,064,492	1,866,972	503,881	793,048	570,042	2,197,520
48(1973)	5,060,245	2,292,964	606,783	966,559	719,621	2,767,281
49(1974)	7,019,670	3,268,855	823,950	1,421,279	1,023,626	3,750,815
50(1975)	8,118,914	3,776,120	988,982	1,675,923	1,111,215	4,342,794
51(1976)	9,041,641	4,289,545	1,164,113	1,862,668	1,262,765	4,752,096
52(1977)	10,290,644	4,820,115	1,350,076	2,111,348	1,358,691	5,470,528
53(1978)	11,761,091	5,632,907	1,544,354	2,426,083	1,662,470	6,128,184
54(1979)	12,873,031	6,167,722	1,745,901	2,625,194	1,796,628	6,705,308
55(1980)	14,005,723	6,618,585	1,913,870	2,830,889	1,873,826	7,387,138
56(1981)	15,030,416	7,027,405	2,092,999	2,935,688	1,998,719	8,003,011
57(1982)	15,305,696	7,084,156	2,115,909	2,930,050	2,038,197	8,221,540
58(1983)	15,663,918	7,019,368	2,149,690	2,928,217	1,941,461	8,644,550
59(1984)	16,064,502	7,004,495	2,214,021	2,948,249	1,842,225	9,060,007
60(1985)	16,568,138	7,185,829	2,232,648	2,969,047	1,984,133	9,382,310
61(1986)	16,901,476	7,223,631	2,297,007	2,902,871	2,023,753	9,677,844
62(1987)	17,386,838	7,411,916	2,448,239	2,911,316	2,052,362	9,974,922
63(1988)	17,989,602	7,563,341	2,484,126	2,938,021	2,141,193	10,426,262
平成元(1989)	18,911,182	8,075,966	2,651,955	2,931,817	2,492,193	10,835,214
2(1990)	20,258,332	8,531,249	2,728,734	3,146,653	2,655,861	11,727,084
3(1991)	21,292,743	8,810,118	2,825,331	3,262,169	2,722,618	12,482,624
4(1992)	22,334,916	9,168,153	2,981,773	3,298,955	2,887,424	13,166,763
5(1993)	23,050,901	9,459,642	3,404,745	3,283,924	2,770,973	13,591,259
6(1994)	23,043,851	9,321,690	3,297,386	3,249,439	2,774,866	13,722,161
7(1995)	23,766,348	9,668,285	3,591,280	3,293,543	2,783,463	14,098,062
8(1996)	23,895,790	9,827,684	3,562,485	3,362,166	2,903,033	14,068,106
9(1997)	23,841,818	9,861,106	3,569,781	3,323,826	2,967,499	13,980,711
10(1998)	24,018,325	10,240,606	3,861,241	3,361,211	3,018,154	13,777,719
11(1999)	23,922,858	10,702,671	3,967,795	3,336,432	3,398,444	13,220,187
12(2000)	24,295,968	11,613,304	4,702,412	3,303,134	3,607,758	12,682,664
13(2001)	24,136,873	11,264,355	4,569,637	3,332,106	3,362,613	12,872,519
14(2002)	24,020,496	11,178,826	4,678,258	3,290,395	3,210,173	12,841,670
15(2003)	23,635,832	10,825,332	4,783,111	3,041,110	3,001,111	12,810,501
16(2004)	22,876,454	10,060,701	4,430,026	2,799,412	2,831,263	12,815,754
17(2005)	23,101,607	10,126,123	4,934,802	2,332,602	2,858,719	12,975,484
18(2006)	22,433,341	9,281,640	4,594,754	1,928,909	2,757,977	13,151,700
19(2007)	22,676,557	9,492,131	4,939,483	1,952,571	2,600,077	13,184,425
20(2008)	22,427,020	9,561,936	4,990,706	1,965,322	2,605,908	12,865,084
21(2009)	23,247,259	10,494,997	5,559,766	2,300,527	2,634,704	12,752,263
22(2010)	22,654,499	10,362,077	5,123,055	2,478,117	2,760,905	12,292,422
23(2011)	22,700,351	10,497,719	5,509,591	2,208,711	2,778,417	12,202,611
24(2012)	22,556,683 (21,470,931)	10,489,690	5,347,875	2,345,517	2,796,298	12,066,992 (10,981,241)
25(2013)	22,725,477 (21,658,605)	10,741,654	5,657,861	2,385,102	2,698,691	11,983,823 (10,916,951)
26(2014)	23,068,773 (22,052,004)	10,601,732	5,519,532	2,362,148	2,720,052	12,467,041 (11,450,272)

(注) 1 「(1) 国の教育費」の数値は、本項末尾の付・第1表の「国の教育費(B)」から「地方教育費補助(C)」を差し引いた金額である。

2 「(2) a 地方教育費補助」の数値は、同じく付・第1表の「地方教育費補助(C)」の金額である。

3 「(2) b 地方交付税中の教育費充当額」の数値は、同じく付・第2表の「国の教育費(B)」から付・第1表の「国の教育費(B)」を差し引いた金額である。

4 「2 地方が負担した教育費」の数値は、付・第3表の「地方教育費総額(B)」から本表の「1(2) 補助金・地方交付税」の額を差し引いた金額である。

5 「2 地方が負担した教育費」の数値は、次の金額の合計額である。[(1)+(2)+(3)-(4)]

(1) 本調査による地方教育費総額(公費に組み入れられない寄附金を除く。)

(2) 「学校基本調査」による公立の大学・短期大学の経費及び公立大学法人立高等専門学校の経費

(3) 私立学校への地方公共団体からの補助金(昭和36~44年度は「学校基本調査」、昭和45~平成9年度は「私立学校の財務状況調査」の調査結果による。なお、平成10年度以降は「私立学校の財務状況調査」の廃止に伴い、日本私立学校振興・共済事業団「今日の私学財政」より別途算出。)

(4) 付・第2表の「国の教育費(B)」のうち地方交付税中の教育費充当額の算出と同様な方法で求めた地方交付税中の都道府県分の教育費充当額

第14表 文教費総額の負担区分別内訳(つづき)

(2) 負担区分別の構成比

(単位：%)

年 度	文 教 費 総 額	1 国が負担した教育費					2 地方が負担 した教育費
		計	(1) 国の教育費	(2) 補助金・地方交付税		補 助	
				a 地方教育費	b 地方交付税中の 教育費充当額		
昭和24(1949)	100.0	54.6	9.8	21.3	23.5	45.4	
25(1950)	100.0	51.6	10.2	3.7	37.7	48.4	
26(1951)	100.0	46.9	11.6	3.1	32.3	53.1	
27(1952)	100.0	45.8	11.6	3.0	31.2	54.2	
28(1953)	100.0	47.4	11.5	21.3	14.7	52.6	
29(1954)	100.0	43.9	10.9	22.0	11.0	56.1	
30(1955)	100.0	46.7	11.2	22.8	12.7	53.3	
31(1956)	100.0	45.9	11.5	22.1	12.3	54.1	
32(1957)	100.0	47.6	11.6	22.1	13.8	52.4	
33(1958)	100.0	46.6	11.4	21.6	13.6	53.4	
34(1959)	100.0	48.3	11.6	22.3	14.4	51.7	
35(1960)	100.0	47.8	11.6	22.5	13.7	52.2	
36(1961)	100.0	48.9	12.0	22.0	14.9	51.1	
37(1962)	100.0	48.4	12.7	21.0	14.7	51.6	
38(1963)	100.0	49.7	13.8	21.2	14.8	50.3	
39(1964)	100.0	49.6	14.4	21.0	14.2	50.4	
40(1965)	100.0	50.0	14.6	21.4	14.0	50.0	
41(1966)	100.0	48.7	15.3	20.6	12.8	51.3	
42(1967)	100.0	49.8	15.5	20.5	13.8	50.2	
43(1968)	100.0	49.5	15.3	20.4	13.8	50.5	
44(1969)	100.0	48.9	14.2	19.9	14.8	51.1	
45(1970)	100.0	47.1	13.4	19.6	14.1	52.9	
46(1971)	100.0	45.9	12.7	19.2	13.9	54.1	
47(1972)	100.0	45.9	12.4	19.5	14.0	54.1	
48(1973)	100.0	45.3	12.0	19.1	14.2	54.7	
49(1974)	100.0	46.6	11.7	20.2	14.6	53.4	
50(1975)	100.0	46.5	12.2	20.6	13.7	53.5	
51(1976)	100.0	47.4	12.9	20.6	14.0	52.6	
52(1977)	100.0	46.8	13.1	20.5	13.2	53.2	
53(1978)	100.0	47.9	13.1	20.6	14.1	52.1	
54(1979)	100.0	47.9	13.6	20.4	14.0	52.1	
55(1980)	100.0	47.3	13.7	20.2	13.4	52.7	
56(1981)	100.0	46.8	13.9	19.5	13.3	53.2	
57(1982)	100.0	46.3	13.8	19.1	13.3	53.7	
58(1983)	100.0	44.8	13.7	18.7	12.4	55.2	
59(1984)	100.0	43.6	13.8	18.4	11.5	56.4	
60(1985)	100.0	43.4	13.5	17.9	12.0	56.6	
61(1986)	100.0	42.7	13.6	17.2	12.0	57.3	
62(1987)	100.0	42.6	14.1	16.7	11.8	57.4	
63(1988)	100.0	42.0	13.8	16.3	11.9	58.0	
平成元(1989)	100.0	42.7	14.0	15.5	13.2	57.3	
2(1990)	100.0	42.1	13.5	15.5	13.1	57.9	
3(1991)	100.0	41.4	13.3	15.3	12.8	58.6	
4(1992)	100.0	41.0	13.4	14.8	12.9	59.0	
5(1993)	100.0	41.0	14.8	14.2	12.0	59.0	
6(1994)	100.0	40.5	14.3	14.1	12.0	59.5	
7(1995)	100.0	40.7	15.1	13.9	11.7	59.3	
8(1996)	100.0	41.1	14.9	14.1	12.1	58.9	
9(1997)	100.0	41.4	15.0	13.9	12.4	58.6	
10(1998)	100.0	42.6	16.1	14.0	12.6	57.4	
11(1999)	100.0	44.7	16.6	13.9	14.2	55.3	
12(2000)	100.0	47.8	19.4	13.6	14.8	52.2	
13(2001)	100.0	46.7	18.9	13.8	13.9	53.3	
14(2002)	100.0	46.5	19.5	13.7	13.4	53.5	
15(2003)	100.0	45.8	20.2	12.9	12.7	54.2	
16(2004)	100.0	44.0	19.4	12.2	12.4	56.0	
17(2005)	100.0	43.8	21.4	10.1	12.4	56.2	
18(2006)	100.0	41.4	20.5	8.6	12.3	58.6	
19(2007)	100.0	41.9	21.8	8.6	11.5	58.1	
20(2008)	100.0	42.6	22.3	8.8	11.6	57.4	
21(2009)	100.0	45.1	23.9	9.9	11.3	54.9	
22(2010)	100.0	45.7	22.6	10.9	12.2	54.3	
23(2011)	100.0	46.2	24.3	9.7	12.2	53.8	
24(2012)	100.0	46.5	23.7	10.4	12.4	53.5	
25(2013)	(100.0)					(51.1)	
26(2014)	(100.0)	47.3	24.9	10.5	11.9	52.7	
	(100.0)					(50.4)	
	100.0	46.0	23.9	10.2	11.8	54.0	
	100.0					(51.9)	

第14表 文教費総額の負担区分別内訳(つづき)

(3) 対前年度伸び率

(単位：%)

年 度	文 教 費 総 額	1 国が負担した教育費					2 地方が負担 した教育費
		計	(1) 国の教育費	(2) 補助金・地方交付税		補 助	
				a 地方教育費	b 地方交付税中の 教育費充当額		
昭和24(1949)	...	...	...	...	...	...	
25(1950)	29.2	22.2	34.9	△77.6	107.1	37.5	
26(1951)	34.2	21.9	51.8	12.3	14.7	47.3	
27(1952)	26.8	23.7	27.0	23.0	22.6	29.5	
28(1953)	21.1	25.4	20.2	759.2	△43.1	17.5	
29(1954)	11.2	3.0	5.2	15.2	△16.5	18.6	
30(1955)	1.6	8.1	5.1	5.1	16.8	△3.5	
31(1956)	6.4	4.5	8.4	3.3	3.3	8.1	
32(1957)	11.9	16.0	13.5	11.7	26.0	8.4	
33(1958)	8.8	6.6	6.6	6.4	7.0	10.8	
34(1959)	8.2	12.2	10.6	11.7	14.1	4.7	
35(1960)	17.5	16.3	17.0	18.6	12.3	18.6	
36(1961)	21.9	24.5	26.5	18.9	32.2	19.4	
37(1962)	20.3	19.1	27.1	15.3	18.3	21.5	
38(1963)	17.7	20.9	27.6	18.4	18.6	14.7	
39(1964)	15.4	15.1	20.5	14.5	10.9	15.7	
40(1965)	13.5	14.5	15.4	16.0	11.6	12.6	
41(1966)	14.0	11.1	19.3	9.7	4.6	16.9	
42(1967)	12.8	15.3	14.2	12.2	21.8	10.4	
43(1968)	14.1	13.4	12.5	13.5	14.3	14.9	
44(1969)	16.6	15.1	8.1	13.8	24.6	18.1	
45(1970)	21.7	17.3	15.5	19.6	15.9	25.9	
46(1971)	19.6	16.5	13.3	17.4	18.3	22.3	
47(1972)	17.9	18.0	14.8	19.7	18.6	17.8	
48(1973)	24.5	22.8	20.4	21.9	26.2	25.9	
49(1974)	38.7	42.6	35.8	47.0	42.2	35.5	
50(1975)	15.7	15.5	20.0	17.9	8.6	15.8	
51(1976)	11.4	13.6	17.7	11.1	13.6	9.4	
52(1977)	13.8	12.4	16.0	13.4	7.6	15.1	
53(1978)	14.3	16.9	14.4	14.9	22.4	12.0	
54(1979)	9.5	9.5	13.1	8.2	8.1	9.4	
55(1980)	8.9	7.3	9.6	7.8	4.3	10.2	
56(1981)	7.3	6.2	9.4	3.7	6.7	8.3	
57(1982)	1.8	0.8	1.1	△0.2	2.0	2.7	
58(1983)	2.3	△0.9	1.6	△0.1	△4.7	5.1	
59(1984)	2.6	△0.2	3.0	0.7	△5.1	4.8	
60(1985)	3.1	2.6	0.8	0.7	7.7	3.6	
61(1986)	2.0	0.5	2.9	△2.2	2.0	3.1	
62(1987)	2.9	2.6	6.6	0.3	1.4	3.1	
63(1988)	3.5	2.0	1.5	0.9	4.3	4.5	
平成元(1989)	5.1	6.8	6.8	△0.2	16.4	3.9	
2(1990)	7.1	5.6	2.9	7.3	6.6	8.2	
3(1991)	5.1	3.3	3.5	3.7	2.5	6.4	
4(1992)	4.9	4.1	5.5	1.1	6.1	5.5	
5(1993)	3.2	3.2	14.2	△0.5	△4.0	3.2	
6(1994)	△0.0	△1.5	△3.2	△1.1	0.1	1.0	
7(1995)	3.1	3.7	8.9	1.4	0.3	2.7	
8(1996)	0.5	1.6	△0.8	2.1	4.3	△0.2	
9(1997)	△0.2	0.3	0.2	△1.1	2.2	△0.6	
10(1998)	0.7	3.8	8.2	1.1	1.7	△1.5	
11(1999)	△0.4	4.5	2.8	△0.7	12.6	△4.0	
12(2000)	1.6	8.5	18.5	△1.0	6.2	△4.1	
13(2001)	△0.7	△3.0	△2.8	0.9	△6.8	1.5	
14(2002)	△0.5	△0.8	2.4	△1.3	△4.5	△0.2	
15(2003)	△1.6	△3.2	2.2	△7.6	△6.5	△0.2	
16(2004)	△3.2	△7.1	△7.4	△7.9	△5.7	0.0	
17(2005)	1.0	0.7	11.4	△16.7	1.0	1.2	
18(2006)	△2.9	△8.3	△6.9	△17.3	△3.5	1.4	
19(2007)	1.1	2.3	7.5	1.2	△5.7	0.2	
20(2008)	△1.1	0.7	1.0	0.7	0.2	△2.4	
21(2009)	3.7	9.8	11.4	17.1	1.1	△0.9	
22(2010)	△2.5	△1.3	△7.9	7.7	4.8	△3.6	
23(2011)	0.2	1.3	7.5	△10.9	0.7	△0.7	
24(2012)	△0.6	△0.1	△2.9	6.2	0.6	△1.1	
	(△0.5)					(△0.9)	
25(2013)	0.7	2.4	5.8	1.7	△3.5	△0.7	
	(0.9)					(△0.6)	
26(2014)	1.5	△1.3	△2.4	△1.0	0.8	4.0	
	(1.8)					(4.9)	

第15表 国の教育費と行政費

(単位：百万円、%)

年 度	国の教育費		国の行政費		行政費に占める教育費の割合
	実 額	対前年度伸び率	実 額	対前年度伸び率	
昭和24(1949)	38,403	---	699,448	---	5.49
25(1950)	22,223	△42.1	633,295	△ 9.5	3.51
26(1951)	31,413	41.4	749,838	18.4	4.19
27(1952)	39,622	26.1	873,942	16.6	4.53
28(1953)	107,851	172.2	1,017,164	16.4	10.60
29(1954)	120,478	11.7	1,040,761	2.3	11.58
30(1955)	126,668	5.1	1,018,169	△ 2.2	12.44
31(1956)	132,955	5.0	1,069,205	5.0	12.43
32(1957)	149,322	12.3	1,187,676	11.1	12.57
33(1958)	159,000	6.5	1,331,562	12.1	11.94
34(1959)	177,025	11.3	1,495,040	12.3	11.84
35(1960)	208,954	18.0	1,743,148	16.6	11.99
36(1961)	253,754	21.4	2,063,468	18.4	12.30
37(1962)	303,066	19.4	2,556,617	23.9	11.85
38(1963)	369,351	21.9	3,044,292	19.1	12.13
39(1964)	431,601	16.9	3,334,082	9.5	12.95
40(1965)	499,465	15.7	3,753,842	12.6	13.31
41(1966)	567,329	13.6	4,493,179	19.7	12.63
42(1967)	641,202	13.0	5,148,523	14.6	12.45
43(1968)	724,896	13.1	5,981,715	16.2	12.12
44(1969)	807,205	11.4	7,048,558	17.8	11.45
45(1970)	951,513	17.9	8,240,989	16.9	11.55
46(1971)	1,101,495	15.8	9,615,426	16.7	11.46
47(1972)	1,296,929	17.7	11,982,789	24.6	10.82
48(1973)	1,573,343	21.3	14,839,175	23.8	10.60
49(1974)	2,245,229	42.7	19,220,069	29.5	11.68
50(1975)	2,664,905	18.7	21,026,386	9.4	12.67
51(1976)	3,026,781	13.6	24,671,239	17.3	12.27
52(1977)	3,461,424	14.4	29,292,164	18.7	11.82
53(1978)	3,970,437	14.7	34,362,870	17.3	11.55
54(1979)	4,371,095	10.1	39,067,870	13.7	11.19
55(1980)	4,744,759	8.5	43,732,802	11.9	10.85
56(1981)	5,028,686	6.0	47,314,470	8.2	10.63
57(1982)	5,045,959	0.3	47,682,006	0.8	10.58
58(1983)	5,077,906	0.6	51,116,670	7.2	9.93
59(1984)	5,162,270	1.7	51,975,582	1.7	9.93
60(1985)	5,201,696	0.8	53,542,045	3.0	9.72
61(1986)	5,199,878	△ 0.0	54,227,789	1.3	9.59
62(1987)	5,359,554	3.1	58,356,257	7.6	9.18
63(1988)	5,422,147	1.2	62,164,305	6.5	8.72
平成元(1989)	5,583,773	3.0	66,569,978	7.1	8.39
2(1990)	5,875,387	5.2	70,006,713	5.2	8.39
3(1991)	6,087,500	3.6	71,330,096	1.9	8.53
4(1992)	6,280,728	3.2	71,289,750	△ 0.1	8.81
5(1993)	6,688,669	6.5	75,841,859	6.4	8.82
6(1994)	6,546,824	△ 2.1	74,622,579	△ 1.6	8.77
7(1995)	6,884,823	5.2	76,747,867	2.8	8.97
8(1996)	6,924,651	0.6	79,909,261	4.1	8.67
9(1997)	6,893,607	△ 0.4	79,564,487	△ 0.4	8.66
10(1998)	7,222,451	4.8	85,230,883	7.1	8.47
11(1999)	7,304,227	1.1	90,213,023	5.8	8.10
12(2000)	8,005,546	9.6	90,460,672	0.3	8.85
13(2001)	7,901,742	△ 1.3	86,098,906	△ 4.8	9.18
14(2002)	7,968,653	0.8	85,026,379	△ 1.2	9.37
15(2003)	7,824,220	△ 1.8	83,902,901	△ 1.3	9.33
16(2004)	7,229,438	△ 7.6	85,980,803	2.5	8.41
17(2005)	7,267,404	0.5	86,747,782	0.9	8.38
18(2006)	6,523,663	△ 10.2	82,722,673	△ 4.6	7.89
19(2007)	6,892,055	5.6	83,236,875	0.6	8.28
20(2008)	6,956,028	0.9	86,189,272	3.5	8.07
21(2009)	7,860,293	13.0	102,600,891	19.0	7.66
22(2010)	7,601,172	△ 3.3	96,758,455	△ 5.7	7.86
23(2011)	7,714,379	1.5	102,204,471	5.6	7.55
24(2012)	7,697,291	△ 0.2	98,721,455	△ 3.4	7.80
25(2013)	8,045,935	4.5	101,924,526	3.2	7.89
26(2014)	7,881,680	△ 2.0	100,645,458	△ 1.3	7.83

(注) 1 「国の教育費」の数値は、付・第1表の「国の教育費(B)」の金額である。  
2 「国の行政費」の数値は、付・第1表の「国の歳出総額(A)」の金額である。

第16表 地方の教育費と行政費

(単位：百万円、%)

年 度	地方の教育費		地方の行政費		行政費に占める教育費の割合
	実 額	対前年度伸び率	実 額	対前年度伸び率	
昭和24(1949)	111,646	---	391,492	---	28.52
25(1950)	143,495	28.5	522,564	33.5	27.46
26(1951)	189,680	32.2	668,673	28.0	28.37
27(1952)	240,463	26.8	842,044	25.9	28.56
28(1953)	291,556	21.2	1,069,751	27.0	27.25
29(1954)	326,590	12.0	1,170,243	9.4	27.90
30(1955)	330,192	1.1	1,176,197	0.5	28.07
31(1956)	350,508	6.2	1,261,971	7.3	27.77
32(1957)	391,342	11.7	1,378,183	9.2	28.40
33(1958)	426,947	9.1	1,504,026	9.1	28.39
34(1959)	460,448	7.8	1,682,743	11.9	27.36
35(1960)	541,475	17.6	1,989,704	18.2	27.21
36(1961)	656,590	21.3	2,391,080	20.2	27.46
37(1962)	783,823	19.4	2,887,366	20.8	27.15
38(1963)	911,480	16.3	3,308,833	14.6	27.55
39(1964)	1,044,317	14.6	3,821,968	15.5	27.32
40(1965)	1,182,590	13.2	4,365,140	14.2	27.09
41(1966)	1,336,933	13.1	5,026,177	15.1	26.60
42(1967)	1,505,146	12.6	5,725,497	13.9	26.29
43(1968)	1,722,349	14.4	6,729,574	17.5	25.59
44(1969)	2,034,010	18.1	8,033,912	19.4	25.32
45(1970)	2,496,051	22.7	9,814,878	22.2	25.43
46(1971)	3,008,330	20.5	11,909,529	21.3	25.26
47(1972)	3,560,611	18.4	14,618,283	22.7	24.36
48(1973)	4,453,461	25.1	17,473,883	19.5	25.49
49(1974)	6,195,721	39.1	22,887,888	31.0	27.07
50(1975)	7,129,932	15.1	25,654,468	12.1	27.79
51(1976)	7,877,528	10.5	28,907,036	12.7	27.25
52(1977)	8,940,567	13.5	33,362,119	15.4	26.80
53(1978)	10,216,737	14.3	38,346,995	14.9	26.64
54(1979)	11,127,130	8.9	42,077,946	9.7	26.44
55(1980)	12,091,854	8.7	45,780,784	8.8	26.41
56(1981)	12,937,418	7.0	49,165,293	7.4	26.31
57(1982)	13,189,787	2.0	51,133,257	4.0	25.79
58(1983)	13,514,228	2.5	52,306,947	2.3	25.84
59(1984)	13,850,481	2.5	53,869,962	3.0	25.71
60(1985)	14,335,490	3.5	56,293,463	4.5	25.47
61(1986)	14,604,469	1.9	58,717,063	4.3	24.87
62(1987)	14,938,599	2.3	63,220,132	7.7	23.63
63(1988)	15,505,476	3.8	66,401,636	5.0	23.35
平成元(1989)	16,259,226	4.9	72,729,016	9.5	22.36
2(1990)	17,529,598	7.8	78,473,217	7.9	22.34
3(1991)	18,467,411	5.3	83,806,515	6.8	22.04
4(1992)	19,353,143	4.8	89,559,705	6.9	21.61
5(1993)	19,646,156	1.5	93,076,359	3.9	21.11
6(1994)	19,746,465	0.5	93,817,836	0.8	21.05
7(1995)	20,175,067	2.2	98,944,511	5.5	20.39
8(1996)	20,333,305	0.8	99,026,140	0.1	20.53
9(1997)	20,272,036	△ 0.3	97,673,772	△ 1.4	20.75
10(1998)	20,157,084	△ 0.6	100,197,545	2.6	20.12
11(1999)	19,955,063	△ 1.0	101,629,110	1.4	19.64
12(2000)	19,593,556	△ 1.8	97,616,360	△ 3.9	20.07
13(2001)	19,567,237	△ 0.1	97,431,688	△ 0.2	20.08
14(2002)	19,342,238	△ 1.1	94,839,418	△ 2.7	20.39
15(2003)	18,852,722	△ 2.5	92,581,841	△ 2.4	20.36
16(2004)	18,446,429	△ 2.2	91,247,914	△ 1.4	20.22
17(2005)	18,166,805	△ 1.5	90,697,342	△ 0.6	20.03
18(2006)	17,838,586	△ 1.8	89,210,597	△ 1.6	20.00
19(2007)	17,737,073	△ 0.6	89,147,615	△ 0.1	19.90
20(2008)	17,436,314	△ 1.7	89,691,477	0.6	19.44
21(2009)	17,687,493	1.4	96,106,449	7.2	18.40
22(2010)	17,531,444	△ 0.9	94,775,014	△ 1.4	18.50
23(2011)	17,190,740	△ 1.9	97,002,646	2.4	17.72
24(2012)	17,208,807	0.1	96,418,554	△ 0.6	17.85
	(16,123,056)	(0.3)			(16.72)
25(2013)	17,067,616	△ 0.8	97,412,028	1.0	17.52
	(16,000,744)	(△ 0.8)			(16.43)
26(2014)	17,549,242	2.8	98,522,799	1.1	17.81
	(16,532,472)	(3.3)			(16.78)

(注) 1 「地方の教育費」の数値は、付・第3表の「地方教育費総額(B)」の金額である。  
2 「地方の行政費」の数値は、付・第3表の「地方歳出総額(A)」の金額である。

第17表 教育分野別にみた文教費総額  
(1) 実 額

(単位：百万円)

年 度	文 教 費 総 額	学 校 教 育 費										社会教育費	教育行政費
		幼稚園費	小学校費	中学校費	特別支援学校	高等学校費	中等教育学校費	高等教育費	専修学校費	各種学校費			
昭和24(1949)	123,745	370	46,465	38,644	669	14,670	-	11,339	-	-	295	4,005	7,288
25(1950)	159,818	521	58,821	50,641	874	18,467	-	16,107	-	-	136	4,845	9,406
26(1951)	214,463	686	82,944	60,268	1,413	27,400	-	21,318	-	-	162	5,682	14,588
27(1952)	271,934	948	108,412	70,431	1,835	37,840	-	27,878	-	-	194	6,742	17,653
28(1953)	329,370	1,470	134,173	80,030	2,242	46,642	-	34,073	-	-	159	8,159	22,417
29(1954)	366,284	1,896	153,124	90,764	2,515	51,195	-	36,948	-	-	154	8,288	21,403
30(1955)	372,006	1,941	155,962	90,430	2,782	52,096	-	38,786	-	-	152	7,679	22,178
31(1956)	395,842	2,094	166,538	95,407	3,233	55,479	-	41,911	-	-	199	7,991	22,983
32(1957)	442,799	2,348	187,137	102,889	3,665	63,725	-	47,051	-	-	237	9,806	25,944
33(1958)	481,814	2,630	206,459	107,717	3,790	70,825	-	51,340	-	-	260	11,212	27,582
34(1959)	521,148	2,734	220,013	119,086	4,372	74,898	-	57,242	-	-	306	12,828	29,663
35(1960)	612,492	3,170	242,360	156,246	5,361	87,495	-	67,033	-	-	324	14,807	35,698
36(1961)	746,396	3,950	273,860	201,514	7,243	110,149	-	84,206	-	-	567	19,158	45,746
37(1962)	897,935	4,805	320,876	222,888	9,471	151,526	-	106,097	-	-	554	24,999	56,721
38(1963)	1,057,070	5,838	371,329	249,713	10,803	186,709	-	130,588	-	-	664	27,599	73,831
39(1964)	1,219,778	7,775	435,187	277,680	13,099	207,880	-	158,241	-	-	926	33,642	85,343
40(1965)	1,385,011	9,150	500,857	305,342	16,804	230,337	-	189,119	-	-	873	40,885	91,648
41(1966)	1,578,471	11,426	571,674	336,652	20,038	255,460	-	225,321	-	-	1,047	51,208	105,651
42(1967)	1,780,914	14,228	649,806	375,327	24,090	284,500	-	254,842	-	-	1,088	60,094	116,937
43(1968)	2,032,458	16,882	748,987	418,402	30,096	327,614	-	282,967	-	-	1,390	69,719	136,402
44(1969)	2,369,359	21,823	886,611	482,944	36,448	386,227	-	305,061	-	-	1,331	90,152	158,763
45(1970)	2,883,327	30,189	1,086,292	578,990	43,672	462,180	-	350,316	-	-	1,836	127,744	202,110
46(1971)	3,447,182	37,939	1,303,597	700,705	52,993	547,451	-	396,486	-	-	2,197	161,516	244,296
47(1972)	4,064,492	51,675	1,547,471	816,760	69,244	623,312	-	447,159	-	-	2,260	202,367	304,246
48(1973)	5,060,245	68,837	1,921,141	1,009,230	91,798	781,198	-	522,117	-	-	2,583	268,403	394,940
49(1974)	7,019,670	101,290	2,670,593	1,399,607	146,155	1,116,996	-	707,718	-	-	3,312	347,250	526,758
50(1975)	8,118,914	106,274	3,100,551	1,625,442	164,838	1,273,327	-	824,398	-	-	3,735	381,988	638,355
51(1976)	9,041,641	116,510	3,428,047	1,780,300	187,044	1,405,489	-	940,753	2,171	2,106	425,911	753,308	879,970
52(1977)	10,290,644	136,210	3,880,937	1,993,058	222,725	1,561,160	-	1,077,360	3,085	1,891	534,251	850,500	1,042,505
53(1978)	11,761,091	156,020	4,385,562	2,236,952	286,905	1,754,478	-	1,199,276	2,541	1,856	695,001	1,042,505	1,218,220
54(1979)	12,873,031	168,036	4,727,705	2,395,362	316,750	1,889,753	-	1,320,180	2,672	1,734	832,618	1,218,220	1,400,500
55(1980)	14,005,723	177,524	5,084,960	2,605,164	358,193	2,034,719	-	1,437,454	2,470	1,887	952,629	1,350,717	1,508,579
56(1981)	15,030,416	182,443	5,300,673	2,813,040	379,819	2,225,744	-	1,565,271	2,426	1,774	1,050,651	1,508,579	1,650,500
57(1982)	15,305,696	187,260	5,262,839	2,897,624	380,840	2,305,501	-	1,612,650	2,412	1,736	1,122,002	1,532,829	1,650,500
58(1983)	15,663,918	184,594	5,305,227	3,044,982	399,996	2,371,829	-	1,661,852	2,192	1,571	1,137,866	1,553,779	1,650,500
59(1984)	16,064,502	187,834	5,223,713	3,232,130	415,369	2,483,200	-	1,773,987	2,246	1,448	1,181,834	1,562,322	1,650,500
60(1985)	16,568,138	189,860	5,309,160	3,352,912	443,634	2,595,515	-	1,809,855	21,352	8,870	1,225,296	1,611,689	1,650,500
61(1986)	16,901,476	195,884	5,378,780	3,314,093	461,295	2,649,170	-	1,901,355	22,345	7,309	1,289,964	1,681,277	1,650,500
62(1987)	17,386,838	200,526	5,469,889	3,358,479	481,878	2,692,864	-	2,025,964	24,455	7,117	1,386,153	1,739,520	1,650,500
63(1988)	17,989,602	204,824	5,656,206	3,398,945	503,300	2,771,949	-	2,058,016	28,139	7,147	1,529,904	1,831,175	1,650,500
平成元(1989)	18,911,182	219,942	5,850,033	3,459,358	534,668	2,876,104	-	2,162,541	31,483	7,908	1,752,006	2,017,137	1,650,500
2(1990)	20,258,332	235,528	6,193,406	3,718,862	595,360	3,028,532	-	2,319,961	36,053	7,655	2,033,638	2,089,332	1,650,500
3(1991)	21,292,743	249,890	6,439,938	3,922,569	634,969	3,158,749	-	2,416,869	39,357	7,069	2,219,158	2,204,374	1,650,500
4(1992)	22,334,916	259,241	6,652,185	4,044,790	674,968	3,245,835	-	2,618,551	42,798	7,149	2,505,510	2,283,889	1,650,500
5(1993)	23,050,901	256,096	6,645,687	3,943,712	719,554	3,341,543	-	2,945,866	43,807	9,184	2,707,125	2,438,331	1,650,500
6(1994)	23,043,851	264,218	6,579,119	3,899,059	733,840	3,327,941	-	2,982,068	56,619	5,691	2,710,328	2,484,972	1,650,500
7(1995)	23,766,348	260,817	6,749,983	3,910,068	766,770	3,390,011	-	3,172,549	57,592	4,231	2,802,449	2,651,876	1,650,500
8(1996)	23,895,790	267,620	6,754,629	3,916,733	797,425	3,465,331	-	3,149,458	49,901	4,884	2,806,343	2,683,470	1,650,500
9(1997)	23,841,818	270,016	6,666,046	3,954,652	813,737	3,463,979	-	3,134,232	48,438	3,380	2,712,281	2,775,053	1,650,500
10(1998)	24,018,325	271,304	6,650,179	3,907,196	818,802	3,424,272	-	3,425,235	52,215	3,330	2,618,768	2,847,022	1,650,500
11(1999)	23,922,858	273,388	6,602,774	3,832,788	844,088	3,322,987	-	3,541,961	51,830	3,216	2,560,853	2,888,972	1,650,500
12(2000)	24,295,968	270,921	6,570,207	3,745,608	848,379	3,321,279	-	3,327,609	47,874	2,792	2,514,785	3,646,513	1,650,500
13(2001)	24,136,873	273,344	6,618,986	3,744,299	833,454	3,324,904	-	3,305,555	43,561	3,001	2,465,273	3,524,494	1,650,500
14(2002)	24,020,496	270,835	6,591,348	3,706,713	835,912	3,292,378	1,849	3,443,063	42,820	2,129	2,342,005	3,491,447	1,650,500
15(2003)	23,635,832	257,250	6,484,647	3,594,561	861,047	3,131,893	2,787	3,147,658	43,068	2,109	2,248,405	3,592,495	1,650,500
16(2004)	22,876,454	254,396	6,398,681	3,510,647	848,459	3,071,271	3,578	2,920,255	42,450	1,254	2,138,291	3,687,172	1,650,500
17(2005)	23,101,607	246,619	6,348,915	3,483,784	866,111	2,974,392	8,404	3,450,282	46,403	1,910	2,043,617	3,632,270	1,650,500
18(2006)	22,433,341	242,500	6,300,471	3,445,800	880,084	2,931,758	7,574	3,144,028	41,519	804	1,861,003	3,577,900	1,650,500
19(2007)	22,676,557	240,797	6,269,453	3,462,648	890,113	2,914,987	15,945	3,314,388	41,384	713	1,803,135	3,522,894	1,650,500
20(2008)	22,427,020	238,839	6,189,041	3,438,210	892,699	2,804,370	10,104	3,417,064	42,554	720	1,711,010	3,682,409	1,650,500
21(2009)	23,247,259	244,632	6,306,011	3,518,011	907,968	2,771,126	16,143	3,723,445	42,726	652	1,729,079	3,987,466	1,650,500
22(2010)	22,654,499	238,164	6,258,784	3,526,581	925,087	2,724,184	15,969	3,388,138	48,659	616	1,640,871	3,881,446	1,650,500
23(2011)	22,700,331	236,807	6,101,245	3,455,105	920,220	2,850,742	18,830	3,508,274	40,972	682	1,574,309	4,193,146	1,650,500
24(2012)	22,556,883	229,345	6,083,681	3,467,884	933,435	2,684,353	18,654	3,600,121	40,387	646	1,553,220	3,964,956	1,650,500
(21,470,931)	(219,613)	(5,755,481)	(3,265,983)	(908,975)	(2,420,051)	(18,412)	(3,600,053)	(38,535)	(646)	(1,283,616)	(3,949,606)	(1,650,500)	
25(2013)	22,725,477	232,820	6,004,021	3,417,147	925,327	2,589,805	20,842	3,898,512	41,308	582	1,602,793	3,992,319	1,650,500
(21,658,605)	(224,512)	(5,677,585)	(3,223,645)	(897,741)	(2,326,725)	(20,750)	(3,898,428)	(39,988)	(582)	(1,370,764)	(3,977,884)	(1,650,500)	
26(2014)	23,068,773	234,003	6,113,951	3,480,661	972,533	2,714,199	24,506	3,908,018	43,189	494	1,629,761	3,947,457	1,650,500
(22,052,004)	(225,660)	(5,791,854)	(3,282,125)	(944,206)	(2,479,228)	(23,200)	(3,907,935)	(41,852)	(494)	(1,418,617)	(3,936,832)	(1,650,500)	

(注) 1 第17表(1)実額は、百万円未満を四捨五入したため計と内訳が一致しない場合がある。  
2 「幼稚園費」、「小学校費」、「中学校費」、「特別支援学校費」、「高等学校費」(全日制課程+定時制課程+通信制課程)、「中等教育学校費」、「専修学校費」、「各種学校費」の経費は、本調査報告書による各学校教育費及び「学校基本調査」による国立各学校の経費の合算額である。なお、「公費に組み入れられない寄附金」は含まれていない。  
3 「高等教育費」は、次の(1)～(3)の合算額である。  
(1) 「学校基本調査」による公立の大学・短期大学の経費及び公立大学法人立高等専門学校の経費  
(2) 本調査報告書の付・第1表中の「国立学校(E)」の経費  
(3) 本調査報告書による高等専門学校教育費

第17表 教育分野別にみた文教費総額（つづき）

（２） 教育分野別の構成比

（単位：％）

年 度	文 教 費 総 額	学 校 教 育 費									社会教育費	教育行政費
		幼稚園費	小学校費	中学校費	特別支 援 学 校 費	高等学校費	中 等 教 育 学 校 費	高等教育費	専修学校費	各種学校費		
昭和24(1949)	100.0	0.3	37.5	31.2	0.5	11.9	...	9.2	...	0.2	3.2	5.9
25(1950)	100.0	0.3	36.8	31.7	0.5	11.6	...	10.1	...	0.1	3.0	5.9
26(1951)	100.0	0.3	38.7	28.1	0.7	12.8	...	9.9	...	0.1	2.6	6.8
27(1952)	100.0	0.3	39.9	25.9	0.7	13.9	...	10.3	...	0.1	2.5	6.5
28(1953)	100.0	0.4	40.7	24.3	0.7	14.2	...	10.3	...	0.0	2.5	6.8
29(1954)	100.0	0.5	41.8	24.8	0.7	14.0	...	10.1	...	0.0	2.3	5.8
30(1955)	100.0	0.5	41.9	24.3	0.7	14.0	...	10.4	...	0.0	2.1	6.0
31(1956)	100.0	0.5	42.1	24.1	0.8	14.0	...	10.6	...	0.1	2.0	5.8
32(1957)	100.0	0.5	42.3	23.2	0.8	14.4	...	10.6	...	0.1	2.2	5.9
33(1958)	100.0	0.5	42.9	22.4	0.8	14.7	...	10.7	...	0.1	2.3	5.7
34(1959)	100.0	0.5	42.2	22.9	0.8	14.4	...	11.0	...	0.1	2.5	5.7
35(1960)	100.0	0.5	39.6	25.5	0.9	14.3	...	10.9	...	0.1	2.4	5.8
36(1961)	100.0	0.5	36.7	27.0	1.0	14.8	...	11.3	...	0.1	2.6	6.1
37(1962)	100.0	0.5	35.7	24.8	1.1	16.9	...	11.8	...	0.1	2.8	6.3
38(1963)	100.0	0.6	35.1	23.6	1.0	17.7	...	12.4	...	0.1	2.6	7.0
39(1964)	100.0	0.6	35.7	22.8	1.1	17.0	...	13.0	...	0.1	2.8	7.0
40(1965)	100.0	0.7	36.2	22.0	1.2	16.6	...	13.7	...	0.1	3.0	6.6
41(1966)	100.0	0.7	36.2	21.3	1.3	16.2	...	14.3	...	0.1	3.2	6.7
42(1967)	100.0	0.8	36.5	21.1	1.4	16.0	...	14.3	...	0.1	3.4	6.6
43(1968)	100.0	0.8	36.9	20.6	1.5	16.1	...	13.9	...	0.1	3.4	6.7
44(1969)	100.0	0.9	37.4	20.4	1.5	16.3	...	12.9	...	0.1	3.8	6.7
45(1970)	100.0	1.0	37.7	20.1	1.5	16.0	...	12.1	...	0.1	4.4	7.0
46(1971)	100.0	1.1	37.8	20.3	1.5	15.9	...	11.5	...	0.1	4.7	7.1
47(1972)	100.0	1.3	38.1	20.1	1.7	15.3	...	11.0	...	0.1	5.0	7.5
48(1973)	100.0	1.4	38.0	19.9	1.8	15.4	...	10.3	...	0.1	5.3	7.8
49(1974)	100.0	1.4	38.0	19.9	2.1	15.9	...	10.1	...	0.0	4.9	7.5
50(1975)	100.0	1.3	38.2	20.0	2.0	15.7	...	10.2	...	0.0	4.7	7.9
51(1976)	100.0	1.3	37.9	19.7	2.1	15.5	...	10.4	0.0	0.0	4.7	8.3
52(1977)	100.0	1.3	37.7	19.4	2.2	15.2	...	10.5	0.0	0.0	5.2	8.6
53(1978)	100.0	1.3	37.3	19.0	2.4	14.9	...	10.2	0.0	0.0	5.9	8.9
54(1979)	100.0	1.3	36.7	18.6	2.5	14.7	...	10.3	0.0	0.0	6.5	9.5
55(1980)	100.0	1.3	36.3	18.6	2.6	14.5	...	10.3	0.0	0.0	6.8	9.6
56(1981)	100.0	1.2	35.3	18.7	2.5	14.9	...	10.4	0.0	0.0	7.0	10.0
57(1982)	100.0	1.2	34.4	18.9	2.5	15.1	...	10.5	0.0	0.0	7.3	10.0
58(1983)	100.0	1.2	33.9	19.4	2.6	15.1	...	10.6	0.0	0.0	7.3	9.9
59(1984)	100.0	1.2	32.5	20.1	2.6	15.5	...	11.0	0.0	0.0	7.4	9.7
60(1985)	100.0	1.1	32.0	20.2	2.7	15.7	...	10.9	0.1	0.1	7.4	9.7
61(1986)	100.0	1.2	31.8	19.6	2.7	15.7	...	11.2	0.1	0.0	7.6	9.9
62(1987)	100.0	1.2	31.5	19.3	2.8	15.5	...	11.7	0.1	0.0	8.0	10.0
63(1988)	100.0	1.1	31.4	18.9	2.8	15.4	...	11.4	0.2	0.0	8.5	10.2
平成元(1989)	100.0	1.2	30.9	18.3	2.8	15.2	...	11.4	0.2	0.0	9.3	10.7
2(1990)	100.0	1.2	30.6	18.4	2.9	14.9	...	11.5	0.2	0.0	10.0	10.3
3(1991)	100.0	1.2	30.2	18.4	3.0	14.8	...	11.2	0.2	0.0	10.4	10.3
4(1992)	100.0	1.2	29.8	18.1	3.0	14.5	...	11.7	0.2	0.0	11.2	10.2
5(1993)	100.0	1.1	28.8	17.1	3.1	14.5	...	12.8	0.2	0.0	11.7	10.6
6(1994)	100.0	1.1	28.6	16.9	3.2	14.4	...	12.9	0.2	0.0	11.8	10.8
7(1995)	100.0	1.1	28.4	16.5	3.2	14.3	...	13.3	0.2	0.0	11.8	11.2
8(1996)	100.0	1.1	28.3	16.4	3.3	14.5	...	13.2	0.2	0.0	11.7	11.2
9(1997)	100.0	1.1	28.0	16.6	3.4	14.3	...	13.1	0.2	0.0	11.4	11.6
10(1998)	100.0	1.1	27.7	16.3	3.4	14.3	...	14.3	0.2	0.0	10.9	11.9
11(1999)	100.0	1.1	27.6	16.0	3.5	13.9	...	14.8	0.2	0.0	10.7	12.1
12(2000)	100.0	1.1	27.0	15.4	3.5	13.7	...	13.7	0.2	0.0	10.4	15.0
13(2001)	100.0	1.1	27.4	15.5	3.5	13.8	...	13.7	0.2	0.0	10.2	14.6
14(2002)	100.0	1.1	27.4	15.4	3.5	13.7	0.0	14.3	0.2	0.0	9.8	14.5
15(2003)	100.0	1.1	27.4	15.2	3.6	13.3	0.0	14.5	0.2	0.0	9.5	15.2
16(2004)	100.0	1.1	28.0	15.3	3.7	13.4	0.0	12.8	0.2	0.0	9.3	16.1
17(2005)	100.0	1.1	27.5	15.1	3.7	12.9	0.0	14.9	0.2	0.0	8.8	15.7
18(2006)	100.0	1.1	28.1	15.4	3.9	13.1	0.0	14.0	0.2	0.0	8.3	15.9
19(2007)	100.0	1.1	27.6	15.3	3.9	12.9	0.1	14.6	0.2	0.0	8.0	16.4
20(2008)	100.0	1.1	27.6	15.3	4.0	12.5	0.0	15.2	0.2	0.0	7.6	16.4
21(2009)	100.0	1.1	27.1	15.1	3.9	11.9	0.1	16.0	0.2	0.0	7.4	17.2
22(2010)	100.0	1.1	27.6	15.6	4.1	12.0	0.1	15.0	0.2	0.0	7.2	17.2
23(2011)	100.0	1.0	26.9	15.2	4.1	11.7	0.1	15.5	0.2	0.0	6.9	18.5
24(2012)	100.0	1.0	27.0	15.4	4.1	11.8	0.1	16.0	0.2	0.0	6.9	17.6
25(2013)	(100.0)	(1.0)	(26.8)	(15.2)	(4.2)	(11.3)	(0.1)	(16.8)	(0.2)	(0.0)	(6.0)	(18.4)
	(100.0)	1.0	26.4	15.0	4.1	11.4	0.1	17.2	0.2	0.0	7.1	17.6
26(2014)	(100.0)	(1.0)	(26.2)	(14.9)	(4.1)	(10.7)	(0.1)	(18.0)	(0.2)	(0.0)	(6.3)	(18.4)
	(100.0)	1.0	26.5	15.1	4.2	11.8	0.1	16.9	0.2	0.0	7.1	17.1
	(100.0)	(1.0)	(26.3)	(14.9)	(4.3)	(11.2)	(0.1)	(17.7)	(0.2)	(0.0)	(6.4)	(17.9)

4 「社会教育費」は、各年度の本調査報告書による社会教育費（体育・文化関係、文化財保護を含む。）である。なお、「公費に組み入れられない寄附金」は含まれていない。

5 「教育行政費」は、次の（１）～（３）の合算額である。

- (1) 本調査報告書による教育行政費
- (2) 本調査報告書の付・第1表中の「その他（F）」の経費
- (3) 私立学校への地方公共団体からの補助金（昭和36～44年度は「学校基本調査」、昭和45～平成9年度は「私立学校の財務状況調査」の調査結果による。なお、平成10年度以降は「私立学校の財務状況調査」の廃止に伴い、日本私立学校振興・共済事業団「今日の私学財政」より別途算出。）



### 第17表 教育分野別にみた文教費総額（つづき）

（3） 在学者・国民一人当たり経費

（単位：円）

年 度	文 教 費 総 額	学 校 教 育 費										社会教育費	教育行政費
		幼稚園費	小学校費	中学校費	特別支援学校費	高等学校費	中等教育費	高等教育費	専修学校費	各種学校費			
昭和24(1949)	1,487	3,186	4,244	7,895	47,818	10,847	-	73,343	-	10,614	48	88	
25(1950)	1,921	4,715	5,268	10,002	53,231	11,293	-	92,641	-	8,484	58	113	
26(1951)	2,578	6,357	7,279	12,288	73,626	14,769	-	116,798	-	9,661	68	176	
27(1952)	3,199	5,990	9,751	14,418	84,972	19,610	-	129,192	-	10,201	79	208	
28(1953)	3,809	6,875	11,987	15,969	94,096	22,929	-	155,707	-	8,358	94	259	
29(1954)	4,148	7,980	13,072	16,549	96,904	24,391	-	162,301	-	8,462	94	242	
30(1955)	4,167	8,055	12,756	15,855	100,877	24,501	-	167,075	-	8,192	86	248	
31(1956)	4,434	8,822	13,243	16,501	111,608	25,474	-	178,040	-	10,090	90	257	
32(1957)	4,873	10,165	14,493	18,570	118,220	28,326	-	200,439	-	12,478	108	286	
33(1958)	5,206	11,518	15,356	21,371	116,364	30,636	-	218,877	-	12,723	121	298	
34(1959)	5,555	11,929	16,510	23,793	127,976	31,606	-	240,277	-	13,938	137	316	
35(1960)	6,471	13,695	19,325	27,446	152,272	36,835	-	276,979	-	15,426	156	377	
36(1961)	7,830	16,364	23,282	30,172	198,550	47,538	-	336,297	-	28,376	201	480	
37(1962)	9,293	19,349	29,149	31,537	249,514	62,786	-	403,128	-	34,999	258	587	
38(1963)	10,835	22,418	35,628	37,123	270,917	67,248	-	469,747	-	44,177	283	757	
39(1964)	12,420	26,958	43,604	44,301	311,848	64,847	-	536,439	-	53,897	343	869	
40(1965)	13,985	30,421	51,509	52,867	385,571	65,733	-	598,328	-	46,272	413	925	
41(1966)	15,791	35,887	59,977	62,424	440,048	73,113	-	651,336	-	65,702	512	1,057	
42(1967)	17,659	42,288	69,136	73,313	506,170	84,005	-	683,887	-	69,265	596	1,160	
43(1968)	19,837	47,475	80,282	85,420	619,533	100,827	-	712,445	-	92,526	680	1,331	
44(1969)	23,018	57,614	94,839	102,247	736,803	123,372	-	738,610	-	91,226	876	1,542	
45(1970)	27,770	75,088	115,090	126,565	872,546	151,499	-	828,700	-	132,783	1,230	1,947	
46(1971)	32,934	94,807	136,656	154,012	1,032,078	182,701	-	919,612	-	169,959	1,543	2,334	
47(1972)	38,033	123,786	160,523	179,853	1,291,765	209,851	-	1,023,207	-	188,637	1,894	2,847	
48(1973)	46,767	134,365	196,837	217,977	1,592,580	259,091	-	1,155,450	-	226,072	2,481	3,650	
49(1974)	64,063	186,571	266,223	305,257	2,411,195	363,873	-	1,528,637	-	310,156	3,169	4,807	
50(1975)	73,177	186,211	300,828	352,597	2,625,518	407,076	-	1,710,711	-	369,909	3,443	5,754	
51(1976)	80,624	192,597	324,892	380,398	2,882,618	440,668	-	1,887,394	542,649	366,638	3,798	6,617	
52(1977)	90,886	215,091	360,651	413,338	3,328,677	485,141	-	2,113,477	181,831	397,684	4,718	7,772	
53(1978)	102,918	238,390	395,539	457,091	4,039,891	537,334	-	2,311,879	148,846	422,436	6,082	9,123	
54(1979)	111,601	254,584	408,649	497,368	3,598,245	569,834	-	2,507,922	153,978	460,980	7,222	10,567	
55(1980)	120,536	277,553	432,143	526,864	3,936,492	596,213	-	2,683,609	142,097	519,057	8,199	11,625	
56(1981)	128,455	302,792	446,735	546,452	4,075,743	642,763	-	2,869,246	135,010	462,807	8,979	12,893	
57(1982)	129,955	324,261	444,423	530,134	4,056,692	676,273	-	2,891,972	129,555	546,728	9,527	13,015	
58(1983)	132,072	330,565	454,228	549,334	4,276,701	680,307	-	2,915,374	113,721	533,616	9,594	13,101	
59(1984)	134,638	350,147	458,045	571,118	4,418,348	687,896	-	3,065,633	116,081	539,123	9,905	13,097	
60(1985)	138,059	371,495	481,098	576,654	4,692,508	681,686	-	3,080,598	506,698	890,615	10,210	13,430	
61(1986)	140,005	401,646	507,180	559,552	4,856,151	684,135	-	3,158,397	511,617	806,516	10,686	13,927	
62(1987)	143,253	420,341	538,069	569,961	5,064,620	680,676	-	3,260,265	554,004	820,174	11,421	14,332	
63(1988)	147,608	431,920	576,512	595,995	5,301,410	682,022	-	3,218,063	637,702	836,501	12,553	15,025	
64(1989)	154,585	477,402	612,957	637,948	5,682,036	695,444	-	3,284,623	709,117	998,654	14,321	16,489	
2(1990)	165,044	535,506	665,278	719,795	6,429,581	737,077	-	3,443,821	796,963	1,123,653	17,022	17,896	
3(1991)	172,892	596,293	708,278	768,077	7,005,162	784,272	-	3,519,664	854,621	1,040,527	18,019	17,899	
4(1992)	180,722	651,645	749,012	839,637	7,606,469	855,521	-	3,717,415	893,012	1,076,666	20,273	18,480	
5(1993)	185,958	662,437	763,705	853,026	8,254,041	921,492	-	4,046,920	866,564	1,500,595	21,839	19,671	
6(1994)	185,355	699,875	772,627	876,240	8,500,014	950,088	-	3,958,935	1,088,524	1,066,002	21,801	19,988	
7(1995)	190,261	707,897	813,049	901,975	8,922,263	998,314	-	4,099,706	1,071,298	1,028,144	22,435	21,230	
8(1996)	191,297	729,220	840,414	932,253	9,334,579	1,058,893	-	3,997,475	915,289	1,358,889	22,466	21,482	
9(1997)	190,395	734,873	856,020	932,253	9,509,046	1,096,795	-	3,943,740	890,168	1,041,403	21,654	22,155	
10(1998)	191,277	739,898	875,542	943,310	9,455,536	1,108,982	-	4,281,281	992,240	1,150,521	20,855	22,673	
11(1999)	190,075	743,977	888,375	956,592	9,593,541	1,083,137	-	4,386,661	1,031,614	1,161,055	20,347	22,954	
12(2000)	192,716	730,757	900,207	967,879	9,500,853	1,089,729	-	4,085,132	986,127	1,074,944	19,947	28,924	
13(2001)	191,130	743,226	915,528	996,036	9,134,939	1,114,101	-	4,047,295	942,436	1,327,479	19,522	27,909	
14(2002)	189,917	1,020,700	919,045	1,020,700	8,956,809	1,139,205	1,061,935	4,209,412	852,248	1,201,885	18,517	27,605	
15(2003)	186,567	699,326	905,823	1,022,463	9,002,719	1,118,470	1,411,833	4,162,774	1,006,772	1,356,690	17,748	28,357	
16(2004)	700,379	700,052	897,225	1,024,256	8,659,424	1,129,847	1,327,310	3,547,702	1,411,797	932,667	16,860	29,073	
17(2005)	182,090	693,690	890,887	1,029,515	8,591,350	1,130,909	2,409,545	4,179,354	1,552,189	668,438	16,108	28,630	
18(2006)	176,564	695,178	885,601	1,027,316	8,481,997	1,150,796	2,072,675	3,804,463	1,426,536	759,024	14,647	28,159	
19(2007)	178,480	713,095	888,266	1,030,317	8,291,226	1,173,911	1,779,981	4,016,588	1,436,262	725,272	14,192	29,303	
20(2008)	176,499	735,061	878,517	1,030,862	8,004,978	1,144,052	910,932	4,148,322	1,503,182	744,074	13,466	28,980	
21(2009)	182,940	783,249	902,738	1,053,118	7,812,155	1,136,825	1,187,930	4,507,409	1,552,316	693,193	13,607	31,379	
22(2010)	178,301	794,708	905,190	1,067,801	7,643,959	1,110,618	987,482	4,060,889	1,562,258	659,421	12,914	30,627	
23(2011)	179,832	809,964	896,149	1,040,971	7,342,315	1,090,493	1,007,802	4,210,258	1,474,273	856,678	12,472	33,218	
24(2012)	178,089	792,876	909,916	1,050,448	7,223,890	1,102,300	909,641	4,345,878	1,472,535	734,252	12,263	31,304	
(169,517)	(759,232)	(860,823)	(989,290)	(7,034,597)	(7,034,597)	(1,001,227)	(897,834)	(4,345,796)	(1,405,020)	(734,252)	(10,213)	(31,183)	
25(2013)	177,026	831,651	909,890	1,039,669	7,022,234	1,022,163	941,053	4,726,827	1,532,032	731,090	12,485	31,099	
(168,715)	(801,975)	(860,420)	(980,796)	(6,812,889)	(981,218)	(936,878)	(936,878)	(4,726,725)	(1,483,078)	(731,090)	(10,678)	(30,987)	
26(2014)	179,906	866,111	937,368	1,068,168	7,213,889	1,147,081	1,039,107	4,745,632	1,617,276	775,061	12,710	30,785	
(171,977)	(835,230)	(887,986)	(1,007,240)	(7,003,770)	(1,047,778)	(983,725)	(983,725)	(4,745,531)	(1,567,179)	(775,061)	(11,063)	(30,702)	

6 第17表（3）在学者・国民一人当たり経費は、幼稚園費～各種学校費は在学者で除したる在学者一人当たり経費、文教費総額、社会教育費及び教育行政費は人口で除したる国民一人当たり経費である。

7 本調査では、昭和59年度までの公立専修学校及び各種学校について、高等卒業を入学資格とする課程のみを置く学校を調査対象から除いたため、第17表における専修学校費及び各種学校費（公立学校）は、本調査における経費の額及び在学者数をもとに算出している。また、本調査では、平成11～13年度の公立中等教育学校について、前期課程分経費を中学校費、後期課程分を高等学校費に按分計上していたため、第17表における中等教育学校費は、当該3年度分について国立分・公立分ともに中学校費及び高等学校費に按分計上している。

第17表 教育分野別にみた文教費総額（つづき）

（4） 在学者・国民一人当たり経費の対前年度伸び率

（単位：円）

年 度	文 教 費 総 額	学 校 教 育 費										社会教育費	教育行政費	
		幼稚園費	小学校費	中学校費	特別支 援学 校 費	高等学校費	中 等 教 育 学 校 費	高等教育費	専修学校費	各種学校費				
昭和24(1949)	...	...	...	...	...	...	...	...	...	...	...	...	...	...
25(1950)	29.2	48.0	24.1	26.7	11.3	4.1	...	26.3	...	△20.1	20.8	28.4		
26(1951)	34.2	34.7	38.2	22.9	38.3	30.8	...	26.1	...	...	17.2	54.9		
27(1952)	24.1	△ 5.7	34.0	17.3	15.4	32.8	...	10.6	...	5.6	16.2	18.9		
28(1953)	19.1	14.8	22.9	10.8	10.7	16.9	...	20.5	...	△18.1	19.0	24.5		
29(1954)	8.9	16.1	9.0	3.6	3.0	6.4	...	4.2	...	1.2	-	△ 6.6		
30(1955)	0.5	1.0	△ 2.4	△ 4.2	4.1	0.5	...	2.9	...	△ 3.2	△ 8.5	2.5		
31(1956)	6.4	9.5	3.8	4.1	10.6	4.0	...	6.6	...	23.2	4.7	3.6		
32(1957)	9.9	15.2	9.4	12.5	5.9	11.2	...	12.6	...	23.7	20.0	11.3		
33(1958)	6.8	13.3	6.0	15.1	△1.6	8.2	...	9.2	...	2.0	12.0	4.2		
34(1959)	6.7	3.6	7.5	11.3	10.0	3.2	...	9.8	...	9.5	13.2	6.0		
35(1960)	16.5	14.8	17.0	15.4	19.0	16.5	...	15.3	...	10.7	13.9	19.3		
36(1961)	21.0	19.5	20.5	9.9	30.4	29.1	...	21.4	...	84.0	28.8	27.3		
37(1962)	18.7	18.2	25.2	4.5	25.7	32.1	...	19.9	...	23.3	28.4	22.3		
38(1963)	16.6	15.9	22.2	17.7	8.6	7.1	...	16.5	...	26.2	9.7	29.0		
39(1964)	14.6	20.3	22.4	19.3	15.1	△ 3.6	...	14.2	...	22.0	21.2	14.8		
40(1965)	12.6	12.8	18.1	19.3	23.6	1.4	...	11.5	...	△14.1	20.4	6.4		
41(1966)	12.9	18.0	16.4	18.1	14.1	11.2	...	8.9	...	42.0	24.0	14.3		
42(1967)	11.8	17.8	15.3	17.4	15.0	14.9	...	5.0	...	5.4	16.4	9.7		
43(1968)	12.3	12.3	16.1	16.5	22.4	20.0	...	4.2	...	33.6	14.1	14.7		
44(1969)	16.0	21.4	18.1	19.7	18.9	22.4	...	3.7	...	△1.4	28.8	15.9		
45(1970)	20.6	30.3	21.4	23.8	18.4	22.8	...	12.2	...	45.6	40.4	26.3		
46(1971)	18.6	28.3	18.7	21.7	18.3	20.6	...	11.0	...	28.0	25.4	19.9		
47(1972)	15.5	30.6	17.5	16.8	25.2	14.9	...	11.3	...	11.0	22.7	22.0		
48(1973)	23.0	8.5	22.6	21.2	23.3	23.5	...	12.9	...	19.8	31.0	28.2		
49(1974)	37.0	38.9	35.3	40.0	51.4	40.4	...	32.3	...	37.2	27.7	31.7		
50(1975)	14.2	△ 0.2	13.0	15.5	8.9	11.9	...	11.9	...	19.3	8.6	19.7		
51(1976)	10.2	3.4	8.0	7.9	9.8	8.3	...	10.3	...	△0.9	10.3	15.0		
52(1977)	12.7	11.7	11.0	8.7	15.5	10.1	...	12.0	△66.5	8.5	24.2	17.5		
53(1978)	13.2	10.8	9.7	10.6	21.4	10.8	...	9.4	△18.1	6.2	28.9	17.4		
54(1979)	8.4	6.8	3.3	8.8	△10.9	6.0	...	8.5	3.4	9.1	18.7	15.8		
55(1980)	8.0	9.0	5.7	5.9	9.4	4.6	...	7.0	△7.7	12.6	13.5	10.0		
56(1981)	6.8	9.1	3.4	3.7	3.5	8.0	...	6.9	△6.0	△10.8	9.5	10.9		
57(1982)	1.2	7.1	△ 0.5	△ 3.0	△ 5.5	5.1	...	0.8	△4.0	18.1	6.1	0.9		
58(1983)	1.6	1.9	2.2	3.6	5.5	0.6	...	0.8	△12.2	△ 2.4	0.7	0.7		
59(1984)	1.9	5.9	0.8	4.0	3.3	1.1	...	5.2	2.1	1.0	3.2	△ 0.0		
60(1985)	2.5	6.1	5.0	1.0	6.2	0.9	...	0.5	336.5	65.2	3.1	2.5		
61(1986)	1.4	8.1	5.4	△ 3.0	3.5	△ 0.9	...	0.5	1.0	△ 9.4	4.7	3.7		
62(1987)	2.3	4.7	6.1	1.9	4.3	△ 0.5	...	3.2	8.3	1.7	6.9	2.9		
63(1988)	3.0	2.8	7.1	4.6	4.7	0.5	...	△ 1.3	15.1	2.0	9.9	4.8		
64(1989)	4.7	10.5	6.3	7.0	7.2	2.0	...	△ 2.4	11.2	19.5	14.1	9.7		
平成元(1990)	6.8	12.2	8.5	12.8	13.2	6.0	...	4.5	12.4	12.4	15.7	3.2		
2(1991)	4.8	11.7	6.5	9.5	9.0	7.8	...	2.2	7.2	△ 7.4	8.8	5.2		
3(1992)	4.5	8.9	5.8	6.5	8.6	7.7	...	5.6	4.5	3.5	12.5	3.2		
4(1993)	2.9	7.7	2.0	1.6	8.5	7.7	...	8.9	△ 3.0	44.9	7.7	6.4		
5(1994)	△ 0.3	5.7	1.2	2.7	3.0	3.1	...	△ 2.2	25.6	△31.7	△ 0.2	1.6		
6(1995)	2.6	1.1	5.2	2.9	5.0	5.1	...	3.6	△ 1.6	△ 3.6	2.9	6.2		
7(1996)	0.5	3.0	3.4	1.2	4.6	6.1	...	△ 2.5	△14.6	32.2	0.1	1.2		
8(1997)	△ 0.5	0.8	1.9	2.1	1.9	3.6	...	△ 1.3	△ 2.7	△23.4	△ 3.6	3.1		
9(1998)	0.5	0.7	2.3	1.2	△ 0.6	1.1	...	8.6	11.5	10.5	△ 3.7	2.3		
10(1999)	△ 0.6	0.6	1.5	1.4	1.5	△ 2.3	...	2.5	4.0	0.9	△ 2.4	1.2		
11(1999)	1.4	△ 1.8	1.3	1.2	△ 1.0	0.6	...	△ 6.9	△ 4.4	△ 7.4	△ 2.0	26.0		
12(2000)	△ 0.8	1.7	1.7	2.9	△ 3.9	2.2	...	△ 0.9	△ 4.4	23.5	△ 2.1	△ 3.5		
13(2001)	△ 0.6	△ 1.5	0.4	2.5	△ 1.9	2.3	...	4.0	1.0	△ 9.5	△ 5.1	△ 1.1		
14(2002)	△ 1.8	△ 4.4	△ 1.4	0.2	0.5	△ 1.8	...	△ 1.1	5.7	12.9	△ 4.2	2.7		
15(2003)	△ 3.3	0.1	△ 0.9	0.2	△ 3.8	1.0	...	△14.8	40.2	△31.3	△ 5.0	2.5		
16(2004)	0.9	△ 0.9	△ 0.7	△ 0.5	△ 0.8	0.1	...	81.5	17.8	9.9	△ 4.5	△ 1.5		
17(2005)	△ 3.0	0.2	△ 0.6	△ 0.2	△ 1.3	1.8	...	△ 55.5	△ 9.0	△ 8.1	13.6	△ 1.6		
18(2006)	1.1	2.6	0.3	0.3	△ 2.2	2.0	...	65.9	5.6	0.7	△ 4.4	△ 4.1		
19(2007)	△ 1.1	3.1	△ 1.1	0.1	△ 3.5	△ 2.5	...	△ 48.8	3.3	4.7	△ 5.1	△ 1.1		
20(2008)	3.6	6.6	2.8	2.2	△ 2.4	△ 0.6	...	30.4	8.7	3.3	△ 6.8	8.3		
21(2009)	△ 2.5	1.5	0.3	1.4	△ 2.2	△ 2.3	...	△ 16.9	△ 9.9	0.6	△ 4.9	△ 2.4		
22(2010)	0.9	1.9	△ 1.0	△ 2.5	△ 3.9	△ 1.8	...	3.7	△ 5.6	29.9	△ 3.4	8.5		
23(2011)	△ 1.0	△2.1	1.5	0.9	△ 1.6	1.1	...	△9.7	3.2	△ 0.1	△ 14.3	△ 1.7		
24(2012)	(△ 0.9)	(△2.4)	(1.6)	(0.8)	(△ 1.6)	(0.8)	...	(△5.6)	(3.2)	(0.7)	(△ 14.3)	(1.1)		
25(2013)	△ 0.6	4.9	△ 0.0	△ 1.0	△ 2.8	△ 0.9	...	3.5	8.8	4.0	△ 0.4	1.8		
26(2014)	(△ 0.5)	(5.6)	(△ 0.0)	(△0.9)	(△ 3.2)	(△2.0)	...	(4.3)	(8.8)	(5.6)	(△ 0.4)	(4.5)		
	1.6	4.1	3.0	2.7	2.7	5.0	...	10.4	0.4	5.6	6.0	1.8		
	(1.9)	(4.1)	(3.2)	(2.7)	(2.8)	(6.8)	...	(5.0)	(0.4)	(5.7)	(6.0)	(△ 0.9)		

「文教費の概観」付・第1～4表に関する注  
及び平成26年度の算出基礎について

(単位：千円)

付・第1表 注

1 国の歳出総額 (A)

明治6～昭和38年度は国の一般会計歳出決算額である。(ただし、大正7～昭和20年度は国の一般会計と臨時軍事費特別会計との歳出合計額から、一般会計から臨時軍事費特別会計への繰入額を控除した額である。)

昭和39～平成15年度は、国の一般会計と国立学校特別会計との歳出合計額から「一般会計から国立学校特別会計への繰入額」を控除した額である。

平成16年度以降は、国の一般会計から国立大学法人関係補助金等(運営費交付金、施設整備費補助金等の基盤的経費及び各種補助金等収入(科学研究費補助金等の間接経費収入を含む))を控除し、国立大学法人等の歳出決算額を加えた額である。

(A) = a - b + c	100,645,457,877
a 一般会計歳出決算額	98,813,467,431
b 国立大学法人関係補助金等	1,546,420,003
c 国立大学法人等歳出決算額	3,378,410,449

資料：明治29年度以降決算書

国立大学法人・大学共同利用機関法人・(独)国立高等専門学校機構財務諸表  
自大正3年8月至大正14年4月臨時軍事費特別会計始末  
自昭和12年7月至昭和21年2月臨時軍事費特別会計始末

2 国の教育費 (B)

明治6～昭和23年度は、文部省所管一般会計歳出決算額である。

昭和24～38年度は、次の方式により算出した。

文部省所管一般会計歳出決算額+他省庁所管一般会計歳出決算額のうち地方教育費補助額(「地方教育費調査報告書」による国庫補助金-文部省所管一般会計歳出決算額中の地方教育費補助金額)

昭和39～平成15年度は、文部省所管一般会計(平成12年度以降は文部科学省所管一般会計)と国立学校特別会計との歳出合計額から「文部省所管一般会計(平成12年度以降は文部科学省所管一般会計)から国立学校特別会計への繰入額」を控除し、前記と同じ方式により算出した。

平成16年度以降は、文部科学省所管一般会計歳出決算額から国立大学法人関係補助金等を控除し、国立大学法人等の歳出決算額と他府省補助金を加えた額である。

平成22年度以降は、公立高等学校授業料不徴収交付金のように、本調査では地方の支出金に含まれている国庫補助金を加算し、他府省補助金を算出した。また、平成23年度以降は、沖縄科学技術大学院大学学園に関する支出を他省庁補助金に加算した。

(B) = a - b + c + d	7,881,679,811
a 文部科学省所管一般会計歳出決算額	5,803,249,844

b 国立大学法人関係補助金等(前記Aのb)	1,546,420,003
c 国立大学法人等歳出決算額(前記Aのc)	3,378,410,449
d 他省庁補助金(d1+d2+d3-d4)	246,439,520
d1 本調査の「国庫補助金」総額	1,969,984,256
d2 本調査の地方支出金に含まれている国庫補助金	385,732,479
d3 沖縄科学技術大学院大学学園に必要な経費	20,932,136
d4 文部科学省関係補助金等(決算書の該当項目の積み上げ額)	2,130,209,351

資料：昭和7年度以降決算書

「地方財政概要」, 「文部省年報」, 「学校基本調査報告書」,  
「地方教育費調査報告書」

3 地方教育費補助 (C)

明治6～昭和24年度は、文部省所管の地方教育費補助金の決算額である。

昭和25～49年度は、「地方教育費調査報告書」による国庫補助金の額である。

昭和50年度以降は、「地方教育費調査報告書」による国庫補助金の額及び「学校基本調査報告書」による公立大学・短期大学への国庫補助金の額である。

平成20年度以降は、公立大学法人が設置する高等専門学校への国庫補助金を加算している。

平成22年度以降は、公立高等学校授業料不徴収交付金のように、本調査では地方の支出金に含まれている国庫補助金を加算し算出した。

(C) = a + b + c + d	2,362,148,191
a 本調査の国庫補助金総額(前記Bのd1)	1,969,984,256
b 本調査の地方支出金に含まれている国庫補助金(前記Bのd2)	385,732,479
c 公立大学・短期大学への国庫補助金	6,308,672
d 公立大学法人立高等専門学校への国庫補助金	122,784

4 うち義務教育費 (D)

「地方教育費補助(C)」のうち義務教育費補助費である。

昭和54年度から特別支援学校(盲・聾・養護学校)の経費を小・中学部と幼稚部・高等部の人数で按分し、義務教育にあたる小・中学部相当額を推定している。また、平成14年度から中等教育学校の経費を前期課程と後期課程の人数で按分し、義務教育にあたる前期課程相当額を推定している。

(D) = a + b + c + d	1,777,754,951
a 本調査の「国庫補助金」小学校	1,082,058,167
b 本調査の「国庫補助金」中学校	631,203,054
c 本調査の「国庫補助金」特別支援学校(小・中学部)	63,287,317
d 本調査の「国庫補助金」中等教育学校(前期課程)	1,206,413

5 国立学校（E）

明治6、10年度は、文部省所管歳出中の国立学校関係費である。

明治33～昭和20年度は、文部省所管一般会計歳出決算額のうち国立学校の創設等に伴う営繕設備費及び学校特別会計への政府支出金の合計額である。ただし、昭和20年度まで大蔵省所管にあった国立学校営繕関係経費を除いた。

昭和24～28年度は、文部省所管一般会計歳出決算額中の国立学校運営費、国立文教施設整備費、国立文教施設災害復旧費及び行政共通費中の国立学校関係費の合計額である。

昭和29～38年度は、文部省所管一般会計歳出決算額中の国立学校費、国立文教施設整備費及び国立文教施設災害復旧費の合計である。

昭和39～平成15年度は、国立学校特別会計歳出決算額である。

平成16年度以降は、国立大学法人等の歳出決算額である。

$$(E) = \text{国立大学法人等歳出決算額 (前記のBのc)} \quad 3,378,410,449$$

6 その他（F）

「国の教育費（B）」から「地方教育費補助（C）」と「国立学校（E）」の経費を控除した額である。

$$(F) = a - b - c \quad 2,141,121,171$$

a 国の教育費（前記B）	7,881,679,811
b 地方教育費補助（前記C）	2,362,148,191
c 国立学校（前記E）	3,378,410,449

資料：「文部省年報」明治6年度

明治10「明治前期財政経済史料集成」第4、5巻

明治33年度以降決算書

付・第2表 注

1 本表の「国の歳出総額（A）」、「国立学校（E）」及び「その他（F）」の各欄の金額は、付・第1表の該当欄の金額に同じ。

2 「国の教育費（B）」及び「地方教育費補助（C）」の金額は、それぞれ付・第1表の該当欄の金額に、国が地方に対して交付した地方交付税のうち次の方式によって推定した教育費充当額を加算した額である。

昭和11年度：臨時町村財政補給金のうち次の方式によって算出した教育費充当額

$$\text{昭和7年の尋常小学校費臨時補助費} \times \frac{\text{昭和11年の尋常小学校教員数}}{\text{昭和7年の尋常小学校教員数}}$$

昭和15～20年度：地方分与税分与金のうち次の方式によって算出した教育費充当額

$$\text{地方分与税分与金} \times \frac{\text{地方歳出決算の教育費の (総額 - 国庫支出金)}}{\text{地方歳出決算の (総額 - 国庫支出金)}}$$

昭和24年度：地方配付税配付金のうち次の方式によって算出した教育費充当額

$$\text{地方配付税配付金} \times \frac{\text{地方歳出決算の教育費の (総額 - 国庫支出金)}}{\text{地方歳出決算の (総額 - 国庫支出金)}}$$

昭和25～27年度：地方財政平衡交付金のうち次の方式によって算出した教育費充当額

$$\text{義務教育教職員給与費} \times 1/2 = \alpha$$

$$(\text{地方財政平衡交付金} - \alpha) \times \frac{\text{地方歳出決算の教育費の (総額 - 国庫支出金)}}{\text{地方歳出決算の (総額 - 国庫支出金} - \alpha)}$$

なお、義務教育教職員給与費は「地方教育費調査報告書」による。

昭和28年度：地方財政平衡交付金のうち次の方式によって算出した教育費充当額

$$\text{地方財政平衡交付金} \times \frac{\text{地方歳出決算の教育費の (総額 - 国庫支出金)}}{\text{地方歳出決算の (総額 - 国庫支出金)}}$$

昭和29～36年度：地方交付税と入場譲与税のうち次の方式によって算出した教育費充当額

$$\text{地方交付税} \cdot \text{入場譲与税} \times \frac{\text{地方歳出決算の教育費の (総額 - 国庫支出金)}}{\text{地方歳出決算の (総額 - 国庫支出金)}}$$

昭和37年度以降：地方交付税のうち次の方式によって算出した教育費充当額

$$\text{地方交付税} \times \frac{\text{地方歳出決算の教育費の (総額 - 国庫支出金)}}{\text{地方歳出決算の (総額 - 国庫支出金)}}$$

$$(B) = a + b \quad 10,601,732,275$$

$$a \text{ 国の教育費 (付・第1表のB)} \quad 7,881,679,811$$

$$b \text{ 地方交付税} \times \frac{\text{地方歳出決算の教育費の (総額 - 国庫支出金)}}{\text{地方歳出決算の (総額 - 国庫支出金)}}$$

$$= 15,903,838,000 \times \frac{(16,658,138,000 - 2,461,886,000)}{(98,522,799,000 - 15,518,925,000)}$$

$$= 2,720,052,464$$

$$(C) = a + b \quad 5,082,200,655$$

$$a \text{ 地方教育費補助 (付・第1表のC)} \quad 2,362,148,191$$

$$b \text{ 地方交付税中の教育費充当額 (上記Bのb)} \quad 2,720,052,464$$

3 「うち義務教育費（D）」の金額は、付・第1表の「うち義務教育費（D）」の金額に2の方式に準じて算定した地方交付税中の義務教育費充当額（推定）を加算した額である。

$$(D) = a + b \quad 3,041,411,149$$

a うち義務教育費（付・第1表のD） 1,777,754,951

$$b \quad \text{地方交付税} \times \frac{\text{地方歳出決算の小学校費、中学校費及び特別支援学校費の（総額－国庫支出金）}}{\text{地方歳出決算の（総額－国庫支出金）}}$$

$$= 15,903,838,000 \times \frac{(8,103,330,229 - 1,508,170,000)}{(98,522,799,000 - 15,518,925,000)}$$

$$= 1,263,656,198$$

### 付・第3表 注

#### 1 地方歳出総額（A）

地方歳出の普通会計分（事業会計及び公営企業会計以外の会計）の決算額（純計）である。

ただし、昭和20年度は予算額である。

$$(A) = \text{地方歳出決算総額（付・第2表のBのbの内訳）} \quad 98,522,799,000$$

資料：総理府統計局「日本統計年鑑」昭和10年度

自治庁「地方財政概要」昭和15～30年度

自治庁「地方財政統計年報」昭和31・32年度

自治庁「都道府県決算状況調」・「市町村決算状況調」昭和33～36年度

自治省「地方財政の状況」昭和37～平成10年度

総務省「地方財政の状況」平成11年度以降

#### 2 地方教育費総額（B）

昭和10～23年度は、地方歳出の教育費決算額である。

昭和24年度以降は、「地方教育費調査報告書」による地方教育費（ただし、公費に組み入れられない寄附金を除く）と文部省「文部省年報」、文部省「学校基本調査報告書」（平成13年度以降は文部科学省）による公立大学・短期大学経費、私立学校への地方公共団体からの補助金（昭和36年度以降）の合計である。

平成10年度以降は、前述算出方法のうち、私立学校への地方公共団体からの補助金については、「私立学校の財務状況調査」の廃止に伴い、日本私立学校振興・共済事業団の「今日の私学財政」より別途算出した額である。

平成20年度以降は、公立大学法人が設置する高等専門学校を経費を加算している。

$$(B) = a - b + c + d + e \quad 17,549,241,665 \quad (16,532,472,485)$$

a 本調査の地方教育費総額 16,094,602,623  
(15,077,833,443)

b 本調査の「公費に組み入れられない寄附金」 32,468

c 公立大学・短期大学経費 596,995,518

d 公立大学法人立高等専門学校経費 4,974,428

e 私立学校に対する地方公共団体の補助金 852,701,564

※（ ）内は債務償還費を除く額である。（以下同じ。）

資料：「地方教育費調査報告書」昭和24会計年度以降

「文部省年報」昭和25・26年度

「学校基本調査報告書」昭和27年度以降

「私立学校の財務状況調査報告書」昭和45会計年度～平成9会計年度

日本私立学校振興・共済事業団

「今日の私学財政」平成10会計年度以降

#### 3 国庫負担金・補助金額（C）

付・第1表「地方教育費補助（C）」の昭和10(1935)年度以降の金額と同じ。

2,362,148,191

#### 4 地方純負担額（D）

「地方教育費総額（B）」から「国庫負担金・補助金額（C）」を控除した額である。

$$(D) = a - b \quad 15,187,093,474 \quad (14,170,324,294)$$

a 地方教育費総額（前記B） 17,549,241,665

(16,532,472,485)

b 国庫負担金・補助金額（前記C） 2,362,148,191

### 付・第4表 注

#### 1 国の歳出総額（A）

付・第1表「国の歳出総額（A）」の昭和10(1935)年度以降の金額と同じ。

#### 2 地方の歳出総額（B）

付・第3表「地方歳出総額（A）」の昭和10(1935)年度以降の金額と同じ。

#### 3 純計（c）

「国の歳出総額（A）」と「地方の歳出総額（B）」との合計額から、次の重複額を控除したものである。

昭和10～14年度は、分担金、国庫補助補給交付金、道府県補助補給交付金、地方公共団体分担金、納付金。

昭和15～24年度は、分与税分与金特別会計（昭和23・24年度は配付金、配付金特別会計）の一般会計からの受入額（昭和20年度のみは支出済額）、分担金及び負担金、国・県支出金、地方公共団体分担金、納付金。

昭和25～28年度は、地方財政平衡交付金、分担金及び負担金、国庫支出金、都道府県支出金、地方公共団体分担金、納付金。

昭和29～33年度は、一般会計歳入決算額中の公共事業費分担金及び公営企業以外の地方歳入合計決算額中の地方交付税、地方譲与税、国庫支出金。

昭和34年度以降は普通会計歳入決算額中の地方交付税、地方譲与税、国庫支出金。

(C) = a + b - c - d - e	164, 808, 626, 877
a 国の歳出総額 (付・第1表のA)	100, 645, 457, 877
b 地方の歳出総額 (付・第3表のA)	98, 522, 799, 000
c 地方交付税 (付・第2表のBのbの内訳)	15, 903, 838, 000
d 地方譲与税	2, 936, 867, 000
e 国庫支出金 (付・第2表のBのbの内訳)	15, 518, 925, 000

資料：昭和10年度以降決算書

自治庁「地方財政概要」昭和20～30年度、「地方財政統計年報」昭和31～34年度、「昭和35年度都道府県決算状況調」、「昭和35年度市町村決算状況調」、「昭和35年度大都市及び特別区決算状況調」、「地方財政の状況」昭和37年度～平成10年度  
総務省「地方財政の状況」平成11年度以降

#### 4 国の教育費 (D1)

付・第1表の「国の教育費 (B)」昭和10(1935)年度以降の金額と同じ。  
7, 881, 679, 811

#### 5 国の教育費 (D2)

付・第2表の「国の教育費 (B)」昭和11(1936)年度以降の金額と同じ。  
10, 601, 732, 275

#### 6 地方の教育費 (E)

付・第3表の「地方教育費総額 (B)」の金額と同じ。  
17, 549, 241, 665 (16, 532, 472, 485)

#### 7 純計 (F)

「国の教育費 (D1)」と「地方の教育費 (E)」との合計額から、付・第1表の「地方教育費補助 (C)」(付・第3表の「国庫負担金・補助金額 (C)」と同じ)を控除した額である。

(F) = a + b - c	23, 068, 773, 285	(22, 052, 004, 105)
a 国の教育費 (付・第1表のB)	7, 881, 679, 811	
b 地方教育費総額 (付・第3表のB)	17, 549, 241, 665	(16, 532, 472, 485)
c 地方教育費補助 (付・第1表のC)	2, 362, 148, 191	

#### 8 うち義務教育費 (G)

昭和10～15年度は、「文部省年報」による市町村立小学校公学費である。

昭和20年度は、市町村立小学校公学費の次の方式による推定額である。

$$\left[ \frac{\text{文部省一般会計歳出額中の義務教育教員俸給補助金} \times 2}{\text{昭和15年度の義務教育教員給与以外の地方教育費}} \right] \times \frac{\text{各年度の市町村立小学校児童数}}{\text{昭和15年度の市町村立小学校児童数}}$$

昭和24年度は、「文部省年報」による国立及び都道府県立・市町村立の小学校・中学校及び盲・聾学校の経費である。

昭和25～28年度は、「地方教育費調査報告書」、「国立初等・中等学校教育費調査報告書」、「文部省年報」及び「学校基本調査報告書」による国立及び公立小学校・中学校及び盲・聾・養護学校教育費の合計額である。昭和24～28年度の盲・聾・養護学校については、それぞれの年度の義務教育相当の小学部の学年の児童数と全児童生徒数との比率をもって盲・聾・養護学校教育費総額中の義務教育相当額を推定したものである。

昭和29年度以降は、「地方教育費調査報告書」と「学校基本調査報告書」による国立・公立の小学校・中学校及び特別支援学校(平成18年度までは盲・聾・養護学校)教育費(ただし、平成18年度までは公費に組み入れられない寄附金を除く)の合計額である。

昭和54年度から特別支援学校(盲・聾・養護学校)の経費を小・中学部と幼稚部・高等部の人数で按分し、義務教育にあたる小・中学部相当額を推定している。また、平成14年度から中等教育学校の経費を前期課程と後期課程の人数で按分し、義務教育にあたる前期課程相当額を推定している。

(G) = a + b	10, 100, 707, 444	(9, 565, 043, 500)
a 公立学校義務教育費計	10, 046, 504, 197	(9, 510, 840, 253)
公立小学校	6, 089, 876, 504	(5, 767, 780, 014)
公立中学校	3, 461, 367, 024	(3, 262, 831, 708)
公立特別支援学校 (小・中学部)	483, 760, 167	(469, 421, 825)
公立中等教育学校 (前期課程)	11, 500, 503	(10, 806, 706)
b 国立学校義務教育費計	54, 203, 247	
国立小学校	24, 074, 203	
国立中学校	19, 293, 655	
国立特別支援学校 (小・中学部)	9, 356, 881	
国立中等教育学校 (前期課程)	1, 478, 509	

資料：「地方教育費調査報告書」昭和24会計年度以降

「文部省年報」昭和10～26年度

「国立初等・中等学校教育費調査報告書」昭和25～28会計年度

「学校基本調査報告書」昭和25年度以降

※ 今回(平成27年度調査)報告書では、以下の4点について「文教費の概観」に係る算出方法を変更し、当該方法に基づき過去会計年度分まで遡及して再計算を行い、その結果を掲載しています。そのため、前回以前の本調査報告書掲載値と異なる部分があります。

- ① 付・第1表(A)及び(B)で、国立大学法人等の各種補助金等収入控除を追加。(平成16年度～)
- ② 付・第1表(B)で、沖縄科学技術大学院大学学園に係る支出の控除を追加。(平成23年度～)
- ③ 付・第1表等の「義務教育費」算定で、特別支援学校の義務教育相当分推定を実施。(昭和54年度～)
- ④ 第17表における幼稚園費～各種学校費を、国立学校・公立学校の合算値に修正。(昭和24年度～)

付・第1表 国の財政における教育費

(単位：千円)

年 度	国の歳出総額 (A)	国の教育費 (B)	(B) (A)	国 の 教 育 費 内 訳							(C) (B)	(D) (B)	(E) (B)	(F) (B)	
				地方教育費補助 (C)	うち義務教育費 (D)	国立学校 (E)	その他 (F)	%	%	%					%
明治 6(1873)	62,679	1,304	2.08	266	266	196	842	20.40	20.40	15.03	64.57				
10(1877)	48,428	1,164	2.40	475	475	489	200	40.81	40.81	42.01	17.18				
33(1900)	292,750	5,834	1.99	1,271	989	3,349	1,214	21.79	16.95	57.40	20.81				
43(1910)	569,154	9,010	1.58	1,335	1,000	6,250	1,425	14.82	11.10	69.37	15.82				
大正 7(1918)	1,027,383	24,547	2.39	12,287	12,000	10,187	2,073	50.05	48.89	41.50	8.45				
9(1920)	1,549,168	44,066	2.84	12,637	12,000	27,550	3,879	28.68	27.23	62.52	8.80				
昭和 5(1930)	1,557,864	143,320	9.20	95,029	87,966	41,356	6,935	66.31	61.38	28.86	4.84				
10(1935)	2,206,478	151,100	6.85	104,837	97,766	38,014	8,249	69.38	64.70	25.16	5.46				
15(1940)	10,982,755	194,955	1.78	117,794	104,581	55,815	21,346	60.42	53.64	28.63	10.95				
20(1945)	37,961,251	966,212	2.55	696,867	641,830	193,758	75,587	72.12	66.43	20.05	7.82				
24(1949)	699,448,408	38,403,327	5.49	26,303,955	25,422,686	9,724,669	2,374,703	68.49	66.20	25.32	6.18				
25(1950)	633,294,904	22,223,133	3.51	5,900,681	5,417,931	12,879,570	3,442,882	26.55	24.38	57.96	15.49				
26(1951)	749,837,899	31,412,512	4.19	6,628,989	6,057,665	18,080,435	6,703,088	21.10	19.28	57.56	21.34				
27(1952)	873,942,209	39,621,982	4.53	8,150,963	6,937,769	23,753,463	7,717,556	20.57	17.51	59.95	19.48				
28(1953)	1,017,164,386	107,850,846	10.60	70,036,903	68,449,439	29,006,796	8,807,147	64.94	63.47	26.90	8.17				
29(1954)	1,040,761,410	120,477,766	11.58	80,702,984	78,874,019	31,955,671	7,819,111	66.99	65.47	26.52	6.49				
30(1955)	1,018,169,392	126,668,242	12.44	84,853,742	83,110,813	33,277,405	8,537,095	66.99	65.61	26.27	6.74				
31(1956)	1,069,204,886	132,955,091	12.43	87,621,219	85,812,641	36,014,680	9,319,192	65.90	64.54	27.09	7.01				
32(1957)	1,187,675,982	149,321,525	12.57	97,865,125	96,038,174	40,374,184	11,082,216	65.54	64.32	27.04	7.42				
33(1958)	1,331,562,234	158,999,563	11.94	104,132,869	102,336,786	43,222,515	11,644,179	65.49	64.36	27.18	7.32				
34(1959)	1,495,039,608	177,024,891	11.84	116,324,246	113,753,101	48,403,502	12,297,143	65.71	64.26	27.34	6.95				
35(1960)	1,743,148,126	208,953,563	11.99	137,936,795	134,587,031	56,086,312	14,930,456	66.01	64.41	26.84	7.15				
36(1961)	2,063,467,864	253,754,146	12.30	163,948,482	159,625,462	71,551,222	18,254,442	64.61	62.91	28.20	7.19				
37(1962)	2,556,617,186	303,065,631	11.85	188,953,572	182,354,234	92,077,879	22,034,180	62.35	60.17	30.38	7.27				
38(1963)	3,044,291,915	369,351,427	12.13	223,761,621	214,944,776	112,879,120	32,710,686	60.58	58.20	30.56	8.86				
39(1964)	3,334,081,751	431,601,273	12.95	256,139,938	246,202,958	138,747,371	36,713,964	59.35	57.04	32.15	8.51				
40(1965)	3,753,841,809	499,464,537	13.31	297,043,580	286,402,247	166,655,296	35,765,661	59.47	57.34	33.37	7.16				
41(1966)	4,493,178,920	567,329,263	12.63	325,790,588	313,777,116	197,302,842	44,235,833	57.43	55.31	34.78	7.80				
42(1967)	5,148,523,497	641,201,850	12.45	365,434,039	351,951,871	226,770,798	48,997,013	56.99	54.89	35.37	7.64				
43(1968)	5,981,714,776	724,895,983	12.12	414,787,242	398,400,802	253,926,801	56,181,940	57.22	54.96	35.03	7.75				
44(1969)	7,048,557,996	807,204,755	11.45	471,855,033	453,525,914	273,944,160	61,405,562	58.46	56.18	33.94	7.61				
45(1970)	8,240,988,518	951,512,609	11.55	564,236,899	542,840,378	312,267,779	75,007,931	59.30	57.05	32.82	7.88				
46(1971)	9,615,426,164	1,101,494,595	11.46	662,642,657	637,568,517	348,977,054	89,874,884	60.16	57.88	31.68	8.16				
47(1972)	11,982,788,717	1,296,929,420	10.82	793,048,363	760,843,434	392,756,013	111,125,044	61.15	58.66	30.28	8.57				
48(1973)	14,839,174,595	1,573,342,688	10.60	966,559,223	927,376,810	461,961,600	144,821,865	61.43	58.94	29.36	9.20				
49(1974)	19,220,068,555	2,245,228,973	11.68	1,421,279,344	1,367,136,222	635,496,248	188,453,381	63.30	60.89	28.30	8.39				
50(1975)	21,026,385,750	2,664,904,909	12.67	1,675,923,238	1,610,835,745	748,518,869	240,462,802	62.89	60.45	28.09	9.02				
51(1976)	24,671,239,336	3,026,780,562	12.27	1,862,667,576	1,786,158,333	856,182,797	307,930,189	61.54	59.01	28.29	10.17				
52(1977)	29,292,164,053	3,461,423,943	11.82	2,111,347,701	2,018,954,157	982,836,711	367,239,531	61.00	58.33	28.39	10.61				
53(1978)	34,362,870,088	3,970,437,055	11.55	2,426,082,779	2,305,917,367	1,097,278,054	447,076,222	61.10	58.08	27.64	11.26				
54(1979)	39,067,869,555	4,371,094,825	11.19	2,625,193,774	2,463,585,659	1,204,276,800	541,624,251	60.06	56.36	27.55	12.39				
55(1980)	43,732,802,436	4,744,759,050	10.85	2,830,889,427	2,664,085,769	1,308,575,607	605,294,016	59.66	56.15	27.58	12.76				

付・第1表 国の財政における教育費（つづき）

（単位：千円）

年 度	国の歳出総額 (A)	国の教育費 (B)	(B) (A)	国 の 教 育 費 内 訳							(C) (B)	(D) (B)	(E) (B)	(F) (B)	
				地方教育費補助 (C)	うち義務教育費 (D)	国立学校 (E)	その他 (F)	(%)	(%)	(%)					(%)
								(%)	(%)	(%)					(%)
56(1981)	47,314,470,341	5,028,686,361	10.63	2,935,687,735	2,760,678,232	1,407,639,810	685,358,816	58.38	54.90	27.99	13.63				
57(1982)	47,682,005,575	5,045,958,851	10.58	2,930,049,819	2,741,954,948	1,452,425,515	663,483,517	58.07	54.34	28.78	13.15				
58(1983)	51,116,669,750	5,077,906,457	9.93	2,928,216,710	2,747,464,833	1,497,007,763	652,681,984	57.67	54.11	29.48	12.85				
59(1984)	51,975,582,348	5,162,270,149	9.93	2,948,249,073	2,778,094,650	1,591,828,302	622,192,774	57.11	53.82	30.84	12.05				
60(1985)	53,542,045,252	5,201,695,759	9.72	2,969,047,260	2,806,282,868	1,612,597,531	620,050,968	57.08	53.95	31.00	11.92				
61(1986)	54,227,789,459	5,199,878,087	9.59	2,902,871,414	2,748,677,220	1,671,028,784	625,977,889	55.83	52.86	32.14	12.04				
62(1987)	58,356,256,554	5,359,554,373	9.18	2,911,315,819	2,766,062,063	1,805,253,234	642,985,320	54.32	51.61	33.68	12.00				
63(1988)	62,164,304,716	5,422,147,441	8.72	2,938,021,237	2,792,070,776	1,817,629,816	666,496,388	54.19	51.49	33.52	12.29				
平成元(1989)	66,569,977,580	5,583,772,611	8.39	2,931,817,283	2,783,690,684	1,895,835,117	756,120,211	52.51	49.85	33.95	13.54				
2(1990)	70,006,712,889	5,875,387,165	8.39	3,146,652,738	2,989,678,757	2,002,356,914	726,377,513	53.56	50.88	34.08	12.36				
3(1991)	71,330,095,756	6,087,500,062	8.53	3,262,168,655	3,102,369,065	2,087,660,811	737,670,596	53.59	50.96	34.29	12.12				
4(1992)	71,289,749,653	6,280,728,473	8.81	3,298,955,206	3,127,505,047	2,245,629,636	736,143,631	52.53	49.80	35.75	11.72				
5(1993)	75,841,859,423	6,688,668,918	8.82	3,283,923,668	3,088,918,642	2,584,293,716	820,451,531	49.10	46.18	38.64	12.27				
6(1994)	74,622,578,632	6,546,824,412	8.77	3,249,438,600	3,057,591,685	2,501,640,024	795,745,788	49.63	46.70	38.21	12.15				
7(1995)	76,747,867,449	6,884,822,848	8.97	3,293,542,660	3,081,007,606	2,698,225,291	893,054,897	47.84	44.75	39.19	12.97				
8(1996)	79,909,260,897	6,924,651,083	8.67	3,362,165,725	3,154,070,881	2,666,676,790	895,808,568	48.55	45.55	38.51	12.94				
9(1997)	79,564,487,101	6,893,607,306	8.66	3,323,826,048	3,130,536,376	2,629,284,787	940,496,471	48.22	45.41	38.14	13.64				
10(1998)	85,230,883,275	7,222,451,453	8.47	3,361,210,842	3,170,823,628	2,833,238,255	1,028,002,356	46.54	43.90	39.23	14.23				
11(1999)	90,213,022,926	7,304,227,031	8.10	3,336,431,590	3,150,195,244	2,906,870,597	1,060,924,844	45.68	43.13	39.80	14.52				
12(2000)	90,460,672,011	8,005,546,115	8.85	3,303,133,908	3,115,926,172	2,872,311,986	1,830,100,221	41.26	38.92	35.88	22.86				
13(2001)	86,098,906,391	7,901,742,137	9.18	3,332,105,611	3,139,013,665	2,854,182,629	1,715,453,897	42.17	39.73	36.12	21.71				
14(2002)	85,026,379,048	7,968,653,006	9.37	3,290,395,235	3,109,987,187	2,985,196,109	1,693,061,662	41.29	39.03	37.46	21.25				
15(2003)	83,902,900,541	7,824,220,351	9.33	3,041,109,819	2,866,052,705	2,959,286,706	1,823,823,826	38.87	36.63	37.82	23.31				
16(2004)	85,980,802,684	7,229,437,899	8.41	2,799,412,102	2,643,144,275	2,480,780,767	1,949,245,030	38.72	36.56	34.31	26.96				
17(2005)	86,747,781,573	7,267,403,863	8.38	2,332,602,336	2,196,903,532	3,028,303,930	1,906,497,597	32.10	30.23	41.67	26.23				
18(2006)	82,722,673,053	6,523,663,184	7.89	1,928,908,987	1,796,353,710	2,722,661,295	1,872,092,902	29.57	27.54	41.74	28.70				
19(2007)	83,236,875,183	6,892,054,686	8.28	1,952,571,279	1,822,410,103	2,896,585,635	2,042,897,772	28.33	26.44	42.03	29.64				
20(2008)	86,189,272,488	6,956,028,275	8.07	1,965,322,222	1,822,070,079	2,979,640,909	2,011,065,144	28.25	26.19	42.84	28.91				
21(2009)	102,600,891,082	7,860,292,991	7.66	2,300,527,143	2,039,547,075	3,286,400,094	2,273,365,754	29.27	25.95	41.81	28.92				
22(2010)	96,758,454,855	7,601,172,168	7.86	2,478,116,904	2,021,155,419	2,934,764,110	2,188,291,154	32.60	26.59	38.61	28.79				
23(2011)	102,204,471,267	7,718,302,435	7.55	2,208,711,350	1,792,018,255	3,029,245,607	2,480,345,478	28.62	23.22	39.25	32.14				
24(2012)	98,721,455,353	7,693,392,095	7.79	2,345,516,793	1,781,251,398	3,114,434,125	2,233,441,178	30.49	23.15	40.48	29.03				
25(2013)	101,924,525,547	8,042,962,316	7.89	2,385,101,796	1,785,945,690	3,399,010,977	2,258,849,543	29.65	22.21	42.26	28.08				
26(2014)	100,645,457,877	7,881,679,811	7.83	2,362,148,191	1,777,754,951	3,378,410,449	2,141,121,171	29.97	22.56	42.86	27.17				



付・第2表 国の財政における教育費  
 一地方交付税のうち教育費充当分の推定額を国の教育費として加算した場合(注)一

(単位:千円)

年 度	国の歳出総額 (A)	国の教育費 (B)	(B) (A)	教 育 費 内 訳		国立学校 (E)	その他 (F)	(C) (B)	(D) (B)	(E) (B)	(F) (B)
				地方教育費補助 (C)	うち義務教育費 (D)						
			(%)					(%)	(%)	(%)	(%)
昭和11(1936)	2,282,176	155,774	6.83	108,809	100,480	37,347	9,618	69.85	64.50	23.98	6.17
15(1940)	10,982,755	279,221	2.54	202,060	150,224	55,815	21,346	72.37	53.80	19.99	7.64
20(1945)	37,961,251	1,144,456	3.01	875,111	811,586	193,758	75,587	76.47	70.91	16.93	6.60
24(1949)	699,448,408	67,527,777	9.65	55,428,405	45,742,070	9,724,669	2,374,703	82.08	67.74	14.40	3.52
25(1950)	633,294,904	82,527,897	13.03	66,205,445	56,591,521	12,879,570	3,442,882	80.22	68.57	15.61	4.17
26(1951)	749,837,899	100,609,472	13.42	75,825,949	66,092,542	18,080,435	6,703,088	75.37	65.69	17.97	6.66
27(1952)	873,942,209	124,470,295	14.24	92,999,276	80,143,820	23,753,463	7,717,556	74.72	64.39	19.08	6.20
28(1953)	1,017,164,386	156,125,352	15.35	118,312,409	100,173,343	29,006,796	8,806,147	75.78	64.16	18.58	5.64
29(1954)	1,040,761,410	160,806,008	15.45	121,031,226	106,155,353	31,955,671	7,819,111	75.27	66.01	19.87	4.86
30(1955)	1,018,169,392	173,756,781	17.07	131,942,281	116,247,192	33,277,405	8,537,095	75.94	66.90	19.15	4.91
31(1956)	1,069,204,886	181,591,030	16.98	136,257,158	119,113,559	36,014,680	9,319,192	75.04	65.59	19.83	5.13
32(1957)	1,187,675,982	210,623,455	17.73	159,167,055	136,983,712	40,374,184	11,082,216	75.57	65.04	19.17	5.26
33(1958)	1,331,562,234	224,602,886	16.87	169,736,192	147,267,913	43,222,515	11,644,179	75.57	65.57	19.24	5.18
34(1959)	1,495,039,608	251,904,918	16.85	191,204,273	164,639,698	48,403,502	12,297,143	75.90	65.36	19.21	4.88
35(1960)	1,743,148,126	293,063,055	16.81	222,046,287	192,187,306	56,086,312	14,930,456	75.77	65.58	19.14	5.09
36(1961)	2,063,467,864	364,983,177	17.69	275,177,513	231,282,626	71,551,222	18,254,442	75.39	63.37	19.60	5.00
37(1962)	2,556,617,186	434,679,561	17.00	320,567,502	265,222,264	92,077,879	22,034,180	73.75	61.02	21.18	5.07
38(1963)	3,044,291,915	525,506,432	17.26	379,916,626	309,306,102	112,879,120	32,710,686	72.30	58.86	21.48	6.22
39(1964)	3,334,081,751	604,757,373	18.14	429,296,038	346,100,708	138,747,371	36,713,964	70.99	57.23	22.94	6.07
40(1965)	3,753,841,809	692,693,157	18.45	490,272,200	390,448,427	166,655,296	35,765,661	70.78	56.37	24.06	5.16
41(1966)	4,493,178,920	769,434,283	17.12	527,895,608	422,602,896	197,302,842	44,235,833	68.61	54.92	25.64	5.75
42(1967)	5,148,523,497	887,426,790	17.24	611,658,979	484,534,531	226,770,798	48,997,013	68.93	54.60	25.55	5.52
43(1968)	5,981,714,776	1,006,272,983	16.82	696,164,242	544,716,842	56,181,940	25,926,801	69.18	54.13	25.23	5.58
44(1969)	7,048,557,996	1,157,807,555	16.43	822,457,833	643,435,764	273,944,160	61,405,562	71.04	55.57	23.66	5.30
45(1970)	8,240,988,518	1,357,873,409	16.48	970,597,699	762,348,999	312,267,779	75,007,931	71.48	56.14	23.00	5.52
46(1971)	9,615,426,184	1,582,303,629	16.46	1,143,451,691	898,748,733	348,977,054	89,874,984	72.26	56.90	22.05	5.68
47(1972)	11,982,788,717	1,866,971,747	15.58	1,363,090,690	1,074,576,391	392,756,013	111,125,044	73.01	57.56	21.04	5.95
48(1973)	14,839,174,595	2,292,963,836	15.45	1,686,180,371	1,319,629,321	461,961,600	144,821,865	73.54	57.55	20.15	6.32
49(1974)	19,220,068,555	3,268,855,236	17.01	2,444,905,607	1,927,681,686	635,496,248	188,453,381	74.79	58.97	19.44	5.77
50(1975)	21,026,385,750	3,776,119,677	17.96	2,787,138,006	2,210,992,586	748,518,869	240,462,802	73.81	58.55	19.82	6.37
51(1976)	24,671,239,336	4,289,545,333	17.39	3,125,432,347	2,460,461,453	856,182,797	307,930,189	72.86	57.36	19.96	7.18
52(1977)	29,292,164,053	4,820,115,188	16.46	3,470,038,946	2,745,946,899	982,836,711	367,239,531	71.99	56.97	20.39	7.62
53(1978)	34,362,870,088	5,632,907,101	16.39	4,088,552,825	3,200,608,292	1,097,278,054	447,076,222	72.58	56.82	19.48	7.94
54(1979)	39,067,869,555	6,167,722,412	15.79	4,421,821,361	3,391,285,473	1,204,276,800	541,624,251	71.69	54.98	19.53	8.78
55(1980)	43,732,802,436	6,618,585,429	15.13	4,704,715,806	3,623,051,362	1,308,575,607	605,294,016	71.08	54.74	19.77	9.15
56(1981)	47,314,470,341	7,027,405,031	14.85	4,934,406,405	3,732,532,769	1,407,639,810	685,358,816	70.22	53.11	20.03	9.75
57(1982)	47,682,005,575	7,084,156,304	14.86	4,968,247,272	3,696,903,151	1,452,425,515	663,483,517	70.13	52.19	20.50	9.37
58(1983)	51,116,669,750	7,019,367,669	13.73	4,869,677,922	3,652,551,231	1,497,007,763	652,681,984	69.37	52.04	21.33	9.30
59(1984)	51,975,582,348	7,004,494,698	13.48	4,790,473,622	3,618,009,332	1,591,828,302	622,192,774	68.39	51.65	22.73	8.88
60(1985)	53,542,045,252	7,185,828,582	13.42	4,953,180,083	3,694,733,936	1,612,597,531	620,050,968	68.93	51.42	22.44	8.63
61(1986)	54,227,789,459	7,223,631,353	13.32	4,926,624,680	3,637,202,089	1,671,028,784	625,977,889	68.20	50.35	23.13	8.67
62(1987)	58,356,256,554	7,411,916,351	12.70	4,963,677,797	3,658,854,048	1,633,238,255	642,985,320	66.97	49.36	24.06	8.68
63(1988)	62,164,304,716	7,563,340,771	12.17	5,079,214,567	3,698,906,624	1,817,629,816	666,496,388	67.16	48.91	24.03	8.81
平成元(1989)	66,569,977,580	8,075,965,861	12.13	5,424,010,533	3,817,131,536	1,895,835,117	756,120,211	67.16	47.27	23.48	9.36
2(1990)	70,006,712,889	8,531,248,599	12.19	5,802,514,172	4,065,392,252	2,002,356,914	726,377,513	68.01	47.65	23.47	8.51
3(1991)	71,330,095,756	8,810,118,491	12.35	5,984,787,084	4,205,855,441	2,087,680,811	757,670,596	67.93	47.74	23.70	8.37
4(1992)	71,289,749,653	9,168,152,708	12.86	6,186,379,441	4,296,909,186	2,245,629,636	736,143,631	67.48	46.87	24.49	8.03
5(1993)	75,841,859,423	9,459,642,274	12.47	6,054,897,024	4,202,267,129	2,584,293,719	820,451,531	64.01	44.42	27.32	8.67
6(1994)	74,622,578,632	9,321,690,356	12.49	6,024,304,544	4,150,325,208	2,501,640,024	795,745,788	64.63	44.52	26.84	8.54
7(1995)	76,747,867,449	9,668,285,471	12.60	6,077,005,283	4,184,292,064	2,698,225,291	893,054,897	62.86	43.28	27.91	9.24
8(1996)	79,909,260,897	9,827,684,324	12.30	6,265,198,966	4,282,786,172	2,666,676,790	895,808,568	63.75	43.58	27.13	9.12
9(1997)	79,564,487,101	9,861,106,106	12.39	6,291,324,848	4,277,206,451	2,629,284,787	940,496,471	63.80	43.37	26.66	9.54
10(1998)	85,230,883,275	10,240,605,614	12.02	6,379,365,003	4,357,783,987	2,833,238,255	1,028,002,356	62.29	42.55	27.67	10.04
11(1999)	90,213,022,926	10,702,670,912	11.86	6,734,875,471	4,490,228,467	2,906,870,597	1,060,924,844	62.93	41.95	27.16	9.91
12(2000)	90,460,672,011	11,613,304,164	12.84	6,910,891,957	4,526,936,622	2,872,311,986	1,830,100,221	59.51	38.98	24.73	15.76
13(2001)	86,098,906,391	11,264,354,978	13.08	6,694,718,452	4,458,800,679	2,854,182,629	1,715,453,897	59.43	39.58	25.34	15.23
14(2002)	85,026,379,048	11,178,825,630	13.15	6,500,567,859	4,394,136,115	2,985,196,109	1,693,061,662	58.15	39.31	26.70	15.15
15(2003)	83,902,900,541	10,825,331,569	12.90	6,042,221,037	4,085,810,988	2,959,286,706	1,823,823,826	55.82	37.74	27.34	16.85
16(2004)	85,980,802,684	10,060,700,601	11.70	5,630,674,804	3,820,086,209	2,480,780,767	1,949,245,030	55.97	37.97	24.66	19.37
17(2005)	86,747,781,573	10,126,122,895	11.67	5,191,321,368	3,476,166,156	3,028,303,930	1,906,497,597	51.27	34.33	29.91	18.83
18(2006)	82,722,673,053	9,281,640,365	11.22	4,686,886,168	2,062,475,731	2,062,661,295	1,872,092,902	50.50	32.99	29.33	20.17
19(2007)	83,236,875,183	9,492,131,477	11.40	4,552,648,070	3,007,205,810	2,896,585,635	2,042,897,772	47.96	31.68	30.52	21.52
20(2008)	86,189,272,488	9,561,935,907	11.09	4,571,229,854	3,020,204,684	2,979,640,909	2,011,065,144	47.81	31.59	31.16	21.03
21(2009)	102,600,891,082	10,494,996,593	10.23	4,935,230,745	3,285,907,120	3,286,400,094	2,273,365,754	47.02	31.31	31.31	21.66
22(2010)	96,758,454,855	10,362,076,700	10.71	5,239,021,435	3,372,795,502	2,934,764,110	2,188,291,154	50.56	32.55	28.32	21.12
23(2011)	102,204,471,267	10,497,719,235	10.27	4,988,128,150	3,107,481,115	3,029,					

付・第3表 地方財政における教育費

(単位:千円)

年 度	地方歳出総額 (A)	地方教育費総額 (B)	国庫負担金・補助金額 (C)	地方純負担額 (D)	(C)		(D)		(B)
					(B)	(%)	(B)	(%)	(A)
昭和 10(1935)	2,164,800	468,910	104,837	364,073		22.36		77.64	21.66
15(1940)	2,848,568	599,508	117,794	481,714		19.65		80.35	21.05
20(1945)	5,013,736	1,267,781	696,867	570,914		54.97		45.03	25.29
25(1950)	522,563,537	143,495,129	5,900,681	137,594,448		4.11		95.89	27.46
26(1951)	668,672,873	189,679,879	6,628,989	183,050,890		3.49		96.51	28.37
27(1952)	842,044,475	240,462,781	8,150,963	232,311,818		3.39		96.61	28.56
28(1953)	1,069,751,031	291,556,367	70,036,903	221,519,464		24.02		75.98	27.25
29(1954)	1,170,242,878	326,509,150	80,702,984	245,806,166		24.72		75.28	27.90
30(1955)	1,176,197,119	330,191,617	84,853,742	245,337,875		25.70		74.30	28.07
31(1956)	1,261,970,833	350,507,701	87,621,219	262,886,482		25.00		75.00	27.77
32(1957)	1,378,183,066	391,342,355	97,865,125	293,477,230		25.01		74.99	28.40
33(1958)	1,504,026,361	426,947,361	104,132,869	322,814,492		24.39		75.61	28.39
34(1959)	1,682,743,332	460,447,769	116,324,246	344,123,523		25.26		74.74	27.36
35(1960)	1,989,704,413	541,475,398	137,936,795	403,538,603		25.47		74.53	27.21
36(1961)	2,391,080,000	656,589,993	163,946,482	492,641,511		24.97		75.03	27.46
37(1962)	2,887,366,000	783,822,716	188,953,572	594,869,144		24.11		75.89	27.15
38(1963)	3,308,833,000	911,480,418	233,761,621	677,718,797		25.65		74.35	27.55
39(1964)	3,821,968,000	1,044,316,979	256,139,938	788,177,041		24.53		75.47	27.32
40(1965)	4,365,140,000	1,182,589,794	297,043,580	885,546,214		25.12		74.88	27.09
41(1966)	5,026,177,000	1,336,932,710	325,790,588	1,011,142,122		24.37		75.63	26.60
42(1967)	5,725,497,000	1,505,146,431	365,434,039	1,139,712,392		24.28		75.72	26.29
43(1968)	6,729,574,000	1,722,349,258	414,787,242	1,307,562,016		24.08		75.92	25.59
44(1969)	8,033,912,000	2,034,009,701	471,855,033	1,562,154,668		23.20		76.80	25.32
45(1970)	9,814,878,000	2,496,050,883	564,236,899	1,931,813,984		22.61		77.39	25.43
46(1971)	11,909,529,000	3,008,330,457	662,642,657	2,345,687,800		22.03		77.97	25.26
47(1972)	14,618,283,000	3,560,610,910	793,048,363	2,767,562,547		22.27		77.73	24.36
48(1973)	17,473,883,000	4,453,461,359	966,559,223	3,486,902,136		21.70		78.30	25.49
49(1974)	22,887,888,000	6,195,720,842	1,421,279,344	4,774,441,498		22.94		77.06	27.07
50(1975)	25,654,468,000	7,129,931,949	1,675,923,238	5,454,008,711		23.51		76.49	27.79
51(1976)	28,907,036,000	7,877,528,087	1,862,667,576	6,014,860,511		23.65		76.35	27.25
52(1977)	33,362,119,000	8,940,567,375	2,111,347,701	6,829,219,674		23.62		76.38	26.80
53(1978)	38,346,995,000	10,216,736,638	2,426,082,779	7,790,653,859		23.75		76.25	26.64
54(1979)	42,077,946,000	11,127,129,665	2,625,193,774	8,501,935,891		23.59		76.41	26.44
55(1980)	45,780,784,000	12,091,853,510	2,830,889,427	9,260,964,083		23.41		76.59	26.41
56(1981)	49,165,293,000	12,937,417,620	2,935,687,735	10,001,729,885		22.69		77.31	26.31
57(1982)	51,133,257,000	13,189,787,411	2,930,049,819	10,259,737,592		22.21		77.79	25.79
58(1983)	52,306,947,000	13,514,227,883	2,928,216,710	10,586,011,173		21.67		78.33	25.84
59(1984)	53,869,962,000	13,850,480,728	2,948,249,073	10,902,231,655		21.29		78.71	25.71
60(1985)	56,293,463,000	14,335,489,815	2,969,047,260	11,366,442,555		20.71		79.29	25.47
61(1986)	58,717,063,000	14,604,468,935	2,902,871,414	11,701,597,521		19.88		80.12	24.87
62(1987)	63,220,132,000	14,938,599,404	2,911,315,819	12,027,283,585		19.49		80.51	23.63
63(1988)	66,401,636,000	15,505,476,244	2,938,021,237	12,567,455,007		18.95		81.05	23.35
平成 元(1989)	72,729,016,000	16,259,226,215	2,931,817,283	13,327,408,932		18.03		81.97	22.36
2(1990)	79,473,217,000	17,529,598,030	3,146,652,738	14,382,945,292		17.95		82.05	22.34
3(1991)	83,806,515,000	18,467,411,472	3,262,168,655	15,205,242,817		17.66		82.34	22.04
4(1992)	89,559,705,000	19,353,142,780	3,298,955,206	16,054,187,574		17.05		82.95	21.61
5(1993)	93,076,359,000	19,646,155,666	3,283,923,668	16,362,231,998		16.72		83.28	21.11
6(1994)	93,817,836,000	19,746,465,335	3,249,438,600	16,497,026,735		16.46		83.54	21.05
7(1995)	98,944,511,000	20,175,067,402	3,293,542,660	16,881,524,742		16.32		83.68	20.39
8(1996)	99,026,140,000	20,333,304,562	3,362,165,725	16,971,138,837		16.54		83.46	20.53
9(1997)	97,673,772,000	20,272,036,311	3,323,826,048	16,948,210,263		16.40		83.60	20.75
10(1998)	100,197,545,000	20,157,083,999	3,361,210,842	16,795,873,157		16.68		83.32	20.12
11(1999)	101,629,110,000	19,955,062,868	3,336,431,590	16,618,631,278		16.72		83.28	19.64
12(2000)	97,616,360,000	19,593,555,709	3,303,133,908	16,290,421,801		16.86		83.14	20.07
13(2001)	97,431,688,000	19,567,236,967	3,332,105,611	16,235,131,356		17.03		82.97	20.08
14(2002)	94,839,418,000	19,342,238,321	3,290,395,235	16,051,843,086		17.01		82.99	20.39
15(2003)	92,581,841,000	18,852,721,663	3,041,109,819	15,811,611,844		16.13		83.87	20.36
16(2004)	91,247,914,000	18,446,428,576	2,799,412,102	15,647,016,474		15.18		84.82	20.22
17(2005)	90,697,342,000	18,166,805,204	2,332,602,336	15,834,202,868		12.84		87.16	20.03
18(2006)	89,210,597,000	17,838,586,341	1,928,908,987	15,909,677,354		10.81		89.19	20.00
19(2007)	89,147,615,000	17,737,073,176	1,952,571,279	15,784,501,897		11.01		88.99	19.90
20(2008)	89,691,477,000	17,436,313,611	1,965,322,222	15,470,991,389		11.27		88.73	19.44
21(2009)	96,106,449,000	17,687,493,325	2,300,527,143	15,386,966,182		13.01		86.99	18.40
22(2010)	94,775,014,000	17,531,443,709	2,478,116,904	15,053,326,805		14.14		85.86	18.50
23(2011)	97,002,646,000	17,190,739,615	2,208,711,350	14,982,028,265		12.85		87.15	17.72
24(2012)	96,418,554,000	17,208,807,267	2,345,516,793	14,863,290,474		13.63		86.37	17.85
		(16,123,056,173)		(13,777,539,380)		(14.55)		(85.45)	(16.72)
25(2013)	97,412,028,000	17,067,616,490	2,385,101,796	14,682,514,694		13.97		86.03	17.52
		(16,000,744,372)		(13,615,642,576)		(14.91)		(85.09)	(16.43)
26(2014)	98,522,799,000	17,549,241,665	2,362,148,191	15,187,093,474		13.46		86.54	17.81
		(16,532,472,485)		(14,170,324,294)		(14.29)		(85.71)	(16.78)

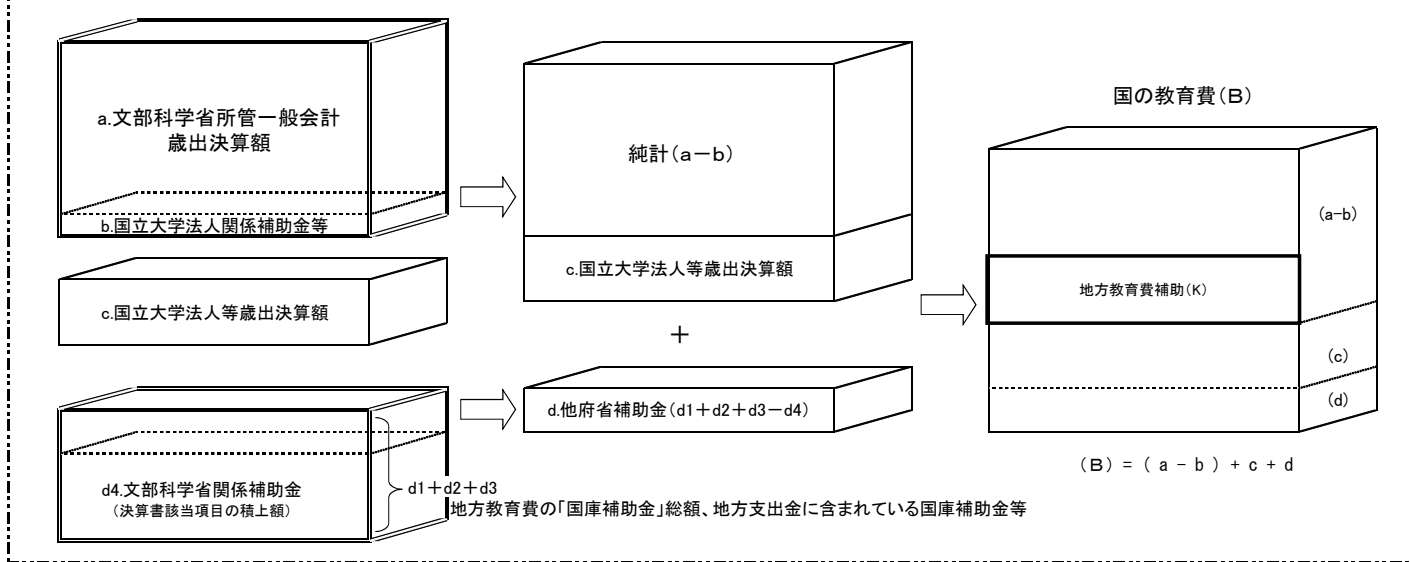
付・第4表 国・地方を通じた教育費

(単位：千円)

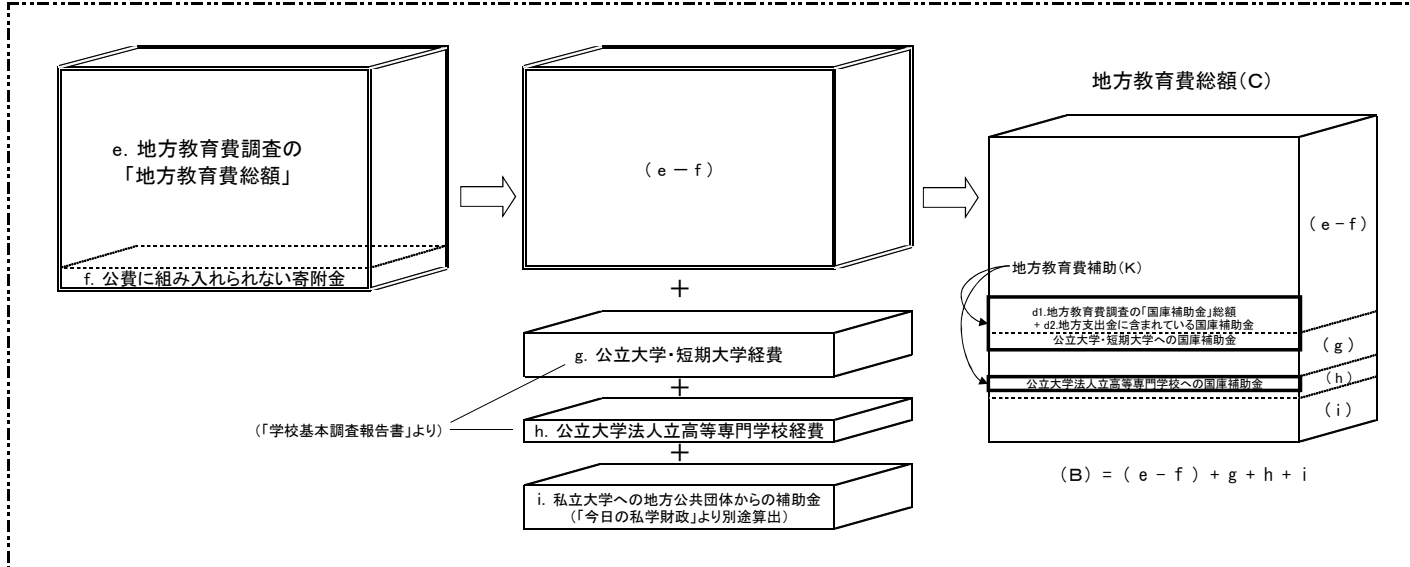
年 度	歳 出 総 額			文 教 費 総 額					(F) (C)	(G) (C)	(G) (F)
	国の歳出総額(A)	地方の歳出総額(B)	純 計(C)	国の教育費(D1)	国の教育費(D2)	地方の教育費(E)	純 計(F)	うち義務教育費(G)			
昭和 10(1935)	2,206,478	2,164,800	4,055,927	151,100	-	468,910	515,173	293,054	12.70	7.23	56.88
15(1940)	10,982,755	2,848,568	13,000,646	194,955	279,221	599,508	676,669	359,971	5.20	2.77	53.20
20(1945)	37,961,251	5,013,736	40,295,703	966,212	1,144,456	1,267,781	1,537,126	1,194,846	3.81	2.97	77.73
25(1950)	633,294,904	522,563,537	914,648,176	22,223,133	82,527,897	143,495,129	159,817,581	117,123,557	17.47	12.81	73.29
26(1951)	749,837,899	668,672,873	1,151,692,120	31,412,512	100,609,472	189,679,879	214,463,402	151,975,646	18.62	13.20	70.86
27(1952)	873,942,209	842,044,475	1,385,394,407	39,621,982	124,470,295	240,462,781	271,933,800	181,208,373	19.63	13.08	66.64
28(1953)	1,017,164,386	1,069,751,031	1,626,681,992	107,850,846	156,125,352	291,556,367	329,370,310	215,900,046	20.25	13.27	65.55
29(1954)	1,040,761,410	1,170,242,878	1,755,648,735	120,477,766	160,806,008	326,509,150	366,283,932	246,601,001	20.86	14.05	67.33
30(1955)	1,018,169,392	1,176,197,119	1,724,217,453	126,668,242	173,756,781	330,191,617	372,006,117	249,174,160	21.58	14.45	66.98
31(1956)	1,069,204,886	1,261,970,833	1,854,743,949	132,955,091	181,591,030	350,507,701	395,841,573	265,135,274	21.34	14.29	66.98
32(1957)	1,187,675,982	1,378,183,066	2,012,353,093	149,321,525	210,623,455	391,342,355	442,798,755	293,608,333	22.00	14.59	66.31
33(1958)	1,331,562,234	1,504,026,361	2,228,543,828	158,999,563	224,602,886	426,947,361	481,814,055	317,966,667	21.62	14.27	65.99
34(1959)	1,495,039,608	1,682,743,332	2,473,401,978	177,024,891	251,904,918	460,447,769	521,148,414	343,286,555	21.07	13.88	65.87
35(1960)	1,743,148,126	1,989,704,413	2,909,639,466	208,953,563	293,063,055	541,475,398	612,492,166	403,965,196	21.05	13.88	65.95
36(1961)	2,063,467,864	2,391,080,000	3,426,637,864	253,754,146	364,983,177	656,589,993	746,395,657	480,451,912	21.78	14.02	64.37
37(1962)	2,556,617,186	2,887,366,000	4,217,651,186	303,065,631	434,679,561	783,522,716	897,934,775	553,233,971	21.29	13.12	61.61
38(1963)	3,044,291,915	3,308,833,000	4,921,048,915	369,351,427	525,506,432	911,480,418	1,057,070,224	631,842,748	21.48	12.84	59.77
39(1964)	3,334,081,751	3,821,968,000	5,519,745,751	431,601,273	604,757,373	1,044,316,979	1,219,778,314	725,972,288	22.10	13.15	59.52
40(1965)	3,753,841,809	4,365,140,000	6,235,916,809	499,464,537	692,693,157	1,182,589,794	1,385,010,751	823,000,623	22.21	13.20	59.42
41(1966)	4,493,178,920	5,026,177,000	7,420,033,920	567,329,263	769,434,283	1,336,932,710	1,578,471,385	928,362,212	21.27	12.51	58.81
42(1967)	5,148,523,497	5,725,497,000	8,451,308,927	641,201,850	887,426,790	1,505,146,431	1,780,914,242	1,048,821,663	21.07	12.41	58.89
43(1968)	5,981,714,776	6,729,574,000	9,898,730,776	724,895,983	1,006,272,983	1,722,349,258	2,032,457,999	1,196,803,796	20.53	12.09	58.88
44(1969)	7,048,557,996	8,033,912,000	11,715,132,996	807,204,755	1,157,807,555	2,034,009,701	2,369,359,423	1,406,003,545	20.22	12.00	59.34
45(1970)	8,240,998,518	9,814,878,000	14,169,784,517	951,512,609	1,357,873,409	2,496,050,883	2,883,326,593	1,708,953,432	20.35	12.06	59.27
46(1971)	9,615,426,164	11,909,529,000	16,868,208,164	1,101,494,595	1,582,303,629	3,008,330,457	3,447,182,395	2,057,293,435	20.44	12.20	59.68
47(1972)	11,982,788,717	14,618,283,000	20,677,282,717	1,296,929,420	1,866,971,747	3,560,610,919	4,064,491,967	2,433,473,288	19.66	11.77	59.87
48(1973)	14,839,174,595	17,473,883,000	25,421,663,595	1,573,963,836	2,292,962,836	4,453,461,359	5,060,244,824	3,022,168,337	19.91	11.89	59.72
49(1974)	19,220,068,555	22,887,888,000	32,943,378,555	2,245,228,973	3,268,855,236	6,195,720,842	7,019,670,471	4,216,348,056	21.31	12.80	60.06
50(1975)	21,026,385,750	25,654,468,000	36,397,244,750	2,664,904,909	3,776,119,677	7,129,931,949	8,118,913,620	4,890,837,694	22.31	13.44	60.24
51(1976)	24,671,239,336	28,907,036,000	41,772,080,336	3,026,780,562	4,289,545,333	7,877,528,075	9,041,641,073	5,395,393,738	21.65	12.92	59.67
52(1977)	29,292,164,053	33,362,119,000	49,148,849,053	3,461,423,943	4,820,115,188	8,940,567,375	10,290,643,617	6,096,718,138	20.94	12.40	59.25
53(1978)	34,362,870,088	38,346,995,000	56,770,368,088	3,970,437,055	5,632,907,101	10,216,736,638	11,761,090,914	6,909,413,853	20.72	12.17	58.75
54(1979)	39,067,869,555	42,077,946,000	63,711,813,555	4,371,094,825	6,167,722,412	11,127,129,665	12,873,030,716	7,361,752,574	20.21	11.55	57.19
55(1980)	43,732,802,436	45,780,784,000	70,939,653,436	4,744,759,050	6,618,585,429	12,991,853,510	14,005,723,133	7,957,675,149	19.74	11.22	56.82
56(1981)	47,314,470,341	49,165,293,000	76,879,340,341	5,028,686,361	7,027,405,031	12,937,417,620	15,030,416,246	8,391,830,333	19.55	10.92	55.83
57(1982)	47,682,005,575	51,133,257,000	78,674,313,575	5,045,958,851	7,084,156,304	13,189,787,411	15,305,696,443	8,435,995,213	19.45	10.72	55.12
58(1983)	51,116,669,750	52,306,947,000	83,819,020,750	5,077,906,457	7,019,367,669	13,514,227,883	15,663,917,630	8,633,442,271	18.69	10.30	55.12
59(1984)	51,975,582,348	53,869,962,000	86,719,875,348	5,162,270,149	7,004,494,698	13,850,480,728	16,064,501,804	8,744,303,902	18.52	10.08	54.43
60(1985)	53,542,045,252	56,293,463,000	90,049,680,252	5,201,695,759	7,185,828,582	14,335,489,815	16,568,138,314	8,962,552,904	18.40	9.95	54.10
61(1986)	54,227,789,459	58,717,063,000	92,914,223,459	5,199,878,087	7,223,631,353	14,604,468,935	16,901,475,608	8,997,694,133	18.19	9.68	53.24
62(1987)	58,356,256,554	63,220,132,000	100,750,260,554	5,359,554,373	7,411,916,351	14,938,599,404	17,386,837,958	9,137,597,196	17.26	9.07	52.55
63(1988)	62,164,304,716	66,401,636,000	107,587,520,716	5,422,147,441	7,563,340,771	15,505,476,244	17,989,602,448	9,365,978,842	16.72	8.71	52.06
平成 元(1989)	66,569,977,580	72,729,016,000	114,839,130,580	5,583,772,611	8,075,965,861	16,259,226,215	18,911,181,543	9,630,254,012	16.47	8.39	50.92
2(1990)	70,006,712,889	78,473,217,000	122,693,815,889	5,875,387,165	8,531,248,599	17,529,598,030	20,258,332,457	10,262,102,455	16.51	8.36	50.66
3(1991)	71,330,095,756	83,806,515,000	128,239,602,756	6,087,500,062	8,810,118,491	18,467,411,772	21,292,742,879	10,732,493,384	16.60	8.37	50.40
4(1992)	71,289,749,653	89,559,705,000	131,347,016,653	6,280,728,473	9,168,152,708	19,353,142,870	22,334,916,047	11,089,052,274	17.00	8.44	49.65
5(1993)	75,841,859,423	93,076,359,000	138,746,036,423	6,688,668,918	9,459,642,274	19,646,155,666	23,050,900,916	11,004,317,357	16.61	7.93	47.74
6(1994)	74,622,578,632	93,817,836,000	138,231,695,632	6,546,824,912	9,321,690,356	19,746,465,335	23,043,851,147	10,901,965,747	16.67	7.89	47.31
7(1995)	76,747,867,449	98,944,511,000	143,579,377,449	6,684,822,848	9,668,285,471	20,175,067,402	23,766,347,590	11,099,971,268	16.55	7.73	46.70
8(1996)	79,909,260,897	99,026,140,000	146,366,428,897	6,924,651,083	9,827,684,324	20,333,304,562	23,895,789,920	11,127,968,436	16.33	7.60	46.57
9(1997)	79,564,487,101	97,673,772,000	145,773,664,101	6,893,607,306	9,861,106,106	20,272,036,311	23,841,817,569	11,082,147,165	16.36	7.60	46.48
10(1998)	85,230,883,275	100,197,545,000	152,332,330,275	7,222,451,453	10,240,605,614	20,157,083,999	24,018,324,610	11,015,219,742	15.77	7.23	45.86
11(1999)	90,213,022,927	101,629,110,000	155,021,834,927	7,304,227,031	10,702,670,912	19,955,062,868	23,922,858,309	10,903,723,846	15.43	7.03	45.58
12(2000)	90,460,672,011	97,616,360,000	152,536,654,011	8,005,546,115	11,613,304,164	19,593,555,709	24,295,967,916	10,780,981,572	15.93	7.07	44.37
13(2001)	86,098,906,391	97,431,688,000	149,227,705,391	7,901,742,137	11,264,354,978	19,567,236,967	24,136,873,493	10,819,556,661	16.17	7.25	44.83
14(2002)	85,026,379,048	94,839,418,000	147,684,559,048	7,968,653,060	11,178,825,630	19,342,238,321	24,020,496,092	10,754,811,142	16.26	7.28	44.77
15(2003)	83,902,900,541	92,581,841,000	145,623,121,541	7,824,220,351	10,825,331,569	18,852,721,663	23,635,832,195	10,546,487,409	16.23	7.24	44.62
16(2004)	85,980,802,684	91,247,914,000	147,668,047,684	7,229,437,899	10,060,700,601	18,446,428,572	22,876,454,373	10,367,103,556	15.49	7.02	45.32
17(2005)	86,747,781,573	90,697,342,000	147,762,403,863	7,267,403,863	10,126,122,895	18,166,805,204	23,101,606,731	10,303,620,146	15.63	6.97	44.60
18(2006)	82,722,673,053	89,210,597,00									

# 文教費総額とは？

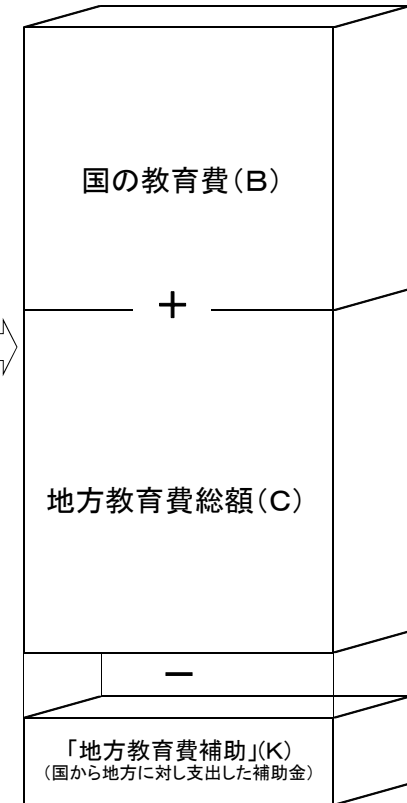
国の教育費について(付・第1表 注より)



地方の教育費について(付・第3表 注より)



文教費総額(A)



(注)国の教育費(B)及び地方教育費総額(C)の中には、「国庫補助金(他府省分も含む)」が計上されており、文教費総額を算出するときは「国」または「地方」のいずれかより差し引かなくてはならない。