

平成17年7月29日  
文 部 科 学 省

## 「国立大学法人等の役職員の給与等の水準(平成16年度)」の概要

「公務員の給与改定に関する取扱いについて」(平成16年9月10日閣議決定)に基づき、国立大学法人(89法人)及び大学共同利用機関法人(4法人)の役職員の報酬等及び職員の給与の水準について、平成16年度分の公表結果を取りまとめたものです。

## 平成16年度における常勤役員の報酬の支給状況(平均)

	法人の長	理事	監事
常勤役員の年間報酬(平均)	19,300 千円	15,282 千円	12,063 千円

## 職員の給与水準

	比較対象人員数	平均年齢	16年度年間給与額 (平均)	対国家公務員ラ スパイレス指数
事務・技術職員	26,917人	43.8歳	6,000 千円	86.6
教育職員(大学教員等)	50,052人	47.7歳	9,198 千円	101.4
医療職員(看護師)	13,202人	36.8歳	5,170 千円	97.7

注1)「比較対象人員」は、各法人に平成17年4月1日現在在職している常勤職員(年度途中の採用者、法人間の異動者等を除く。)である。

注2)「対国家公務員ラスパイレス指数」は、閣議決定及びガイドラインに従い国家公務員の給与水準と比較した指数である。

注3)教育職員(大学教員等)の対国家公務員ラスパイレス指数については、法人化直前の国家公務員(教育職俸給表(一)適用職員)との比較である。

## 給与、報酬等支給総額

	平成16年度	平成15年度	比較増 減	
	千円	千円	千円	%
給与、報酬等支給総額	1,067,335,961	1,084,610,347	17,274,386	1.6

注1)給与、報酬等支給総額は、全ての役員(常勤・非常勤)及び全ての常勤職員に対し各年度中に支給した報酬(給与)、賞与、その他の手当及び退職手当の合計額。

注2)平成15年度における額は、法人移行前の国の行政機関における数値(大学共同利用機関4法人については、再編前の各大学共同利用機関の合計額、平成15年度中の統合大学については、統合前の各国立大学の合計額。)である。

## &lt; 本件連絡先 &gt;

文部科学省大臣官房人事課給与班  
担当：給与班主査 高比良 幸 蔵  
給与第三係長 粒 來 英雄  
電話：(代表)03-5253-4111(内線2136,2934)  
(直通)03-6734-2137

平成17年7月29日

文 部 科 学 省

## 国立大学法人等の役職員の給与等の水準(平成16年度)

- 1 国立大学法人及び大学共同利用機関法人(以下「国立大学法人等」という。)の役員の報酬等及び職員の給与(以下「役職員の給与等」という。)については、国家公務員や民間企業の給与、法人の業務の実績等を考慮しつつ、社会一般の情勢に適合したものとなるよう、各法人がそれぞれ支給基準を定めることとしている。また、法人の役職員の給与等の支給基準は公表することとされている。
- 2 国立大学法人等の役職員の給与等の水準についても、「公務員の給与改定に関する取扱いについて」(平成16年9月10日閣議決定)において、総務大臣が定める様式により、毎年度公表することとされ、総務省が定める「国立大学法人等の役員の報酬等及び職員の給与の水準の公表方法等について(ガイドライン)」に基づき、先般、国立大学法人(89法人)及び大学共同利用機関法人(4法人)の93法人について、平成16年度分の役職員の給与等の水準を公表した(各国立大学法人等及び文部科学省のホームページ等に掲載)。本資料は、各国立大学法人等が公表した内容(平成17年7月15日時点)を取りまとめたものである。

## 取りまとめの概要

### 1 役員の報酬（資料1）

各国立大学法人等の平成16度における常勤役員1人当たりの報酬の支給状況をみると、法人の長(国立大学法人は学長、大学共同利用機関法人は機構長)19,300千円、理事が15,282千円、監事が12,063千円となっている。

#### 【常勤役員の報酬の支給状況(平均)】

	法人の長	理事	監事
常勤役員の年間報酬(平均)	19,300 千円	15,282 千円	12,063 千円

### 2 役員の退職手当（資料2）

平成16年度中に退職手当の支給を受けた常勤役員は、法人の長4人、理事4人、監事1人である。これらの役員に対する業績勘案率又は業績考慮による増減額（各国立大学法人が役員の業績に応じて決定する率又は額）は、1.0又は0円であった。

退職手当の支給額については、各法人における役員報酬・退職金の支給基準や役員の在職期間に応じて異なっている。

### 3 職員の給与（資料3）

国立大学法人等の職員の給与の支給基準は、当該法人の業務の実績等を考慮し、かつ、社会一般の情勢に適合したものとなるよう、各法人が定めることとされている。このため、各法人の給与水準は法人ごとに異なるものである。

各国立大学法人等に平成17年4月1日現在在職している常勤職員の平成16年度の給与水準について、ラスパイレス指数を用いて国家公務員の給与水準と比較した結果は、事務・技術職員86.6、教育職員(大学教員等)101.4、医療職員(看護師)97.7となっている。

【職員の給与水準】

		比較対象人員数	平均年齢	16年度年間給与額 (平均)	対国家公務員ラ スパイレス指数
全法人	事務・技術職員	26,917人	43.8歳	6,000 千円	86.6
	教育職員(大学教員等)	50,052人	47.7歳	9,198 千円	101.4
	医療職員(看護師)	13,202人	36.8歳	5,170 千円	97.7

注1)「比較対象人員」は、各法人に平成17年4月1日現在在職している常勤職員(年度途中の採用者、法人間の異動者等を除く。)である。

注2)「対国家公務員ラスパイレス指数」は、国立大学法人等と国家公務員の給与の比率を国立大学法人等の年齢階層別人員構成をウエイトに用いて加重平均した指数であり、国家公務員の給与水準を100とした場合の国立大学法人等の給与水準を表すものである。

注3)教育職員(大学教員等)の対国家公務員ラスパイレス指数については、法人化直前の国家公務員(教育職俸給表(一)適用職員)との比較である。

4 給与、報酬等支給総額(資料4)

平成16年度の各国立大学法人等の給与、報酬等の支給状況の総額をみると、多くの法人において前年度(平成15年度)に比べ減少している状況にあり、国立大学法人等全体で17,274,386千円(1.6%)の減少となっている。

【給与、報酬等支給総額】

	平成16年度	平成15年度	比較増 減	
	千円	千円	千円	%
給与、報酬等支給総額	1,067,335,961	1,084,610,347	17,274,386	1.6

(参考)最広義人件費総額(平成16年度) 1,332,232,539千円

注1)「給与、報酬等支給総額」は、全ての役員(常勤・非常勤)及び全ての常勤職員(在外職員、任期付職員及び再任用職員を含む。)に対し各年度中に支給した報酬(給与)、賞与、その他の手当及び退職手当の合計額。

注2)「平成15年度」における額は、法人移行前の国の行政機関における数値(大学共同利用機関4法人については、再編前の各大学共同利用機関の合計額、平成15年度中の統合大学については、統合前の各国立大学の合計額。)である。

注3)「(参考)最広義人件費総額(平成16年度)」には、給与、報酬等支給総額ほか、退職手当引当金繰入額、法定福利厚生費、共済組合等の負担金、非常勤職員や臨時職員等に支給した給与が含まれる。

## 資料1 役員の報酬

法人名	常勤役員の年間報酬の状況(千円)			(参考)		
	法人の長	理事 (1人当たり)	監事 (1人当たり)	予算額 (百万円)	役員数 (人)	職員数 (人)
北海道大学	22,789	16,675	12,351	82,923	8	4,109
北海道教育大学	18,830	14,736	4,200	10,998	5	818
室蘭工業大学	18,101	13,368	-	6,087	4	329
小樽商科大学	18,442	14,603	-	3,434	4	207
帯広畜産大学	18,040	14,349	-	4,206	4	241
旭川医科大学	18,040	14,748	10,330	21,626	5	882
北見工業大学	16,999	14,490	-	4,240	4	277
弘前大学	19,300	13,257	10,796	30,116	6	1,590
岩手大学	18,090	13,164	10,907	12,090	5	830
東北大学	22,542	16,968	12,316	108,114	8	4,987
宮城教育大学	18,537	13,189	10,682	4,247	4	310
秋田大学	19,236	13,818	10,674	26,803	6	1,387
山形大学	19,008	15,322	10,813	29,455	6	1,771
福島大学	18,024	13,001	-	6,159	5	485
茨城大学	17,943	14,102	10,751	13,314	5	956
筑波大学	22,460	16,380	12,223	72,681	9	4,000
宇都宮大学	18,091	14,041	-	10,345	5	716
群馬大学	19,236	16,191	12,531	35,609	6	1,720
埼玉大学	17,339	17,115	14,757	12,241	5	823
千葉大学	21,770	15,582	13,195	46,953	7	2,527
東京大学	24,834	18,628	14,807	183,055	8	7,413
東京医科歯科大学	21,544	13,030	12,030	42,140	6	1,584
東京外国語大学	19,649	15,662	-	7,028	4	367
東京学芸大学	19,649	15,740	13,122	12,646	5	964
東京農工大学	19,779	15,285	13,146	12,382	5	653
東京芸術大学	21,911	16,116	-	7,097	5	317
東京工業大学	22,945	18,232	13,461	37,597	5	1,865
東京海洋大学	20,198	17,108	-	7,992	5	495
お茶の水女子大学	19,230	16,259	-	6,883	5	437
電気通信大学	18,216	15,578	-	9,017	5	553
一橋大学	22,589	18,317	-	10,309	5	613
横浜国立大学	19,844	15,933	13,244	16,338	5	1,039
新潟大学	20,594	15,088	11,921	48,089	7	2,491
長岡技術科学大学	18,066	14,442	-	5,913	4	388
上越教育大学	18,066	12,993	-	4,290	4	320
富山大学	18,024	14,534	11,976	11,249	5	802
富山医科薬科大学	17,992	14,994	11,969	20,423	6	997
金沢大学	20,677	14,828	11,230	49,109	7	2,274
福井大学	18,373	14,638	11,920	25,499	7	1,421
山梨大学	19,248	14,123	11,871	26,552	7	1,472
信州大学	19,349	16,634	13,232	38,780	7	2,094
岐阜大学	18,279	13,514	9,942	31,619	6	1,633
静岡大学	16,071	14,041	11,978	18,125	5	1,231
浜松医科大学	17,944	15,040	13,788	17,440	5	942
名古屋大学	24,169	16,105	13,247	76,619	8	3,460
愛知教育大学	18,075	13,191	-	7,937	5	647
名古屋工業大学	19,867	15,060	11,752	9,739	4	561
豊橋技術科学大学	17,943	16,540	-	6,051	4	385
三重大学	19,344	16,103	11,895	31,977	6	1,747

法人名	常勤役員の間年報酬の状況(千円)			(参 考)		
	法人の長	理事 (1人当たり)	監事 (1人当たり)	予算額 (百万円)	役員数 (人)	職員数 (人)
滋賀大学	18,324	14,291	11,904	5,808	5	434
滋賀医科大学	18,455	15,833	12,376	17,909	5	886
京都大学	24,620	18,435	13,070	118,191	8	5,393
京都教育大学	17,968	14,257	-	5,286	4	384
京都工芸繊維大学	19,663	15,732	13,307	8,524	5	486
大阪大学	24,258	18,077	14,227	102,365	8	4,570
大阪外国語大学	19,947	14,257	-	4,730	4	287
大阪教育大学	18,479	14,683	12,579	9,958	5	734
兵庫教育大学	18,207	15,420	-	4,598	4	344
神戸大学	22,974	16,953	13,199	57,470	9	2,767
奈良教育大学	18,546	14,045	-	3,637	4	250
奈良女子大学	18,479	15,023	-	6,533	5	376
和歌山大学	17,884	13,665	13,354	6,826	5	529
鳥取大学	19,269	15,043	11,953	31,527	6	1,615
島根大学	19,268	15,323	11,958	26,899	7	1,593
岡山大学	21,183	15,605	11,031	51,486	8	2,673
広島大学	20,595	15,029	11,871	57,536	8	3,198
山口大学	19,235	15,273	12,093	37,776	6	1,943
徳島大学	19,236	14,383	10,697	37,932	6	1,829
鳴門教育大学	18,108	13,243	-	4,706	4	367
香川大学	17,943	13,402	12,026	27,356	7	1,647
愛媛大学	17,943	14,402	11,871	34,316	6	1,912
高知大学	18,206	14,361	10,673	25,238	7	1,500
福岡教育大学	16,207	12,827	-	6,217	4	443
九州大学	23,083	16,844	12,256	109,026	9	4,617
九州工業大学	15,937	13,921	11,718	10,635	5	605
佐賀大学	19,236	15,320	11,895	27,529	7	1,615
長崎大学	17,877	14,589	12,215	40,445	7	2,236
熊本大学	20,595	14,829	13,964	43,111	7	2,112
大分大学	18,595	14,140	10,723	24,963	7	1,475
宮崎大学	17,943	14,418	11,978	24,651	7	1,543
鹿児島大学	19,236	14,418	11,933	39,443	7	2,303
鹿屋体育大学	18,207	12,896	-	2,191	4	147
琉球大学	19,235	14,465	12,830	30,458	6	1,783
総合研究大学院大学	18,991	16,762	-	2,228	4	60
政策研究大学院大学	20,097	14,259	-	3,550	4	120
北陸先端科学技術大学院大学	19,116	14,591	-	8,864	5	393
奈良先端科学技術大学院大学	18,455	15,657	11,476	10,000	5	399
筑波技術短期大学	15,968	14,072	-	2,651	4	190
高岡短期大学	15,289	12,795	-	1,415	4	95
人間文化研究機構	20,238	15,913	-	12,713	5	452
自然科学研究機構	18,082	16,450	13,469	33,201	6	998
高エネルギー加速器研究機構	18,235	15,331	11,060	40,577	5	723
情報・システム研究機構	20,160	18,966	-	24,011	5	479
全法人平均	19,300	15,282	12,063	-	-	-

(注1) 本表は、各法人が公表した内容(平成17年7月15日時点)を取りまとめたものである。

(注2) は大学共同利用機関法人を示す。

(注3) 「年間報酬」には、諸手当を含む。

(注4) 「予算額」は、平成16年度計画における予算額(支出)である。

(注5) 「役員数」は、国立大学法人法の本則に定める役員数(監事を除く。)である。

(注6) 「職員数」は、平成16年度計画における常勤職員及び任期付職員の合計数である。

## 資料2 役員の退職手当の支給状況

### (1) 法人の長

法人名	支給額（総額） （千円）	法人での在職期間		退職年月日	業績勘案率又は 業績考慮による増減額
		年	月		
一橋大学	1,227	0	8	平成16年11月30日	0円
山梨大学	860	0	6	平成16年9月30日	1.0
滋賀大学	535	0	4	平成16年7月16日	0円
兵庫教育大学	1,069	0	8	平成16年11月30日	1.0
法人の長計	3,691				

### (2) 理事（常勤）

法人名	支給額（総額） （千円）	法人での在職期間		退職年月日	業績勘案率又は 業績考慮による増減額
		年	月		
山梨大学	743 (60,441)	0 (37)	6 (6)	平成16年9月30日	1.0
兵庫教育大学	991 (58,747)	0 (37)	8 (8)	平成16年11月30日	1.0
神戸大学	1,363 (49,162)	0 (29)	11 (8)	平成17年2月15日	1.0
情報・システム研究機構	906 (58,747)	0 (37)	8 (8)	平成16年11月30日	1.0
理事計	4,003 (227,097)				

### (3) 監事（常勤）

法人名	支給額（総額） （千円）	法人での在職期間		退職年月日	業績勘案率又は 業績考慮による増減額
		年	月		
金沢大学	489	0	5	平成16年8月31日	1.0
監事計	489				

(注1) 本表は、各法人が公表した内容（平成17年7月15日時点）を取りまとめたものである。

(注2) は大学共同利用機関法人を示す。

(注3) 平成16年度中に退職手当の支給を受けた者のみを記載している。

(注4) 「支給額（総額）」欄に二段書きされているものは、上段に役員在職期間を当該法人役員退職手当規程に適用させて算出した金額を、また、下段括弧書きには役員在職期間に職員在職期間を通算した期間（「法人での在職期間」欄の括弧の期間）をもって当該役員の在職期間として算出した金額を記載している。

(注5) 「業績勘案率又は業績考慮による増減額」とは、役員の退職手当の額を決定するに当たり、俸給月額に支給率を乗じた額（職員在職期間を通算している者については、当該者の役員在職期間を当該法人役員退職手当規程に適用させて算出した額）に乗ずる率又は増減する額であり、各国立大学法人等が役員の業績を考慮して決定するものである。

## 資料3 職員の給与

## (1) 事務・技術職員

法人名	対象人員数 (人)	平均年齢 (歳)	平均年間給与額(千円)		対国ラスパイ レス指数	他の国立大 学法人等ラス パイレス指数
				うち平均賞与額		
北海道大学	974	44.2	5,952	1,572	86.6	99.8
北海道教育大学	178	42.0	5,803	1,527	89.9	102.5
室蘭工業大学	99	42.4	5,627	1,500	86.7	99.2
小樽商科大学	47	42.5	5,956	1,568	89.7	103.1
帯広畜産大学	86	45.7	5,889	1,572	83.3	96.9
旭川医科大学	141	43.6	5,693	1,507	82.7	96.2
北見工業大学	98	42.7	6,091	1,543	91.5	105.4
弘前大学	303	40.9	5,422	1,431	87.6	98.9
岩手大学	225	44.1	5,887	1,574	85.9	99.2
東北大学	1,117	43.6	5,810	1,540	86.0	98.8
宮城教育大学	55	43.6	6,049	1,586	88.0	101.5
秋田大学	271	45.9	6,011	1,610	82.8	97.0
山形大学	362	45.9	6,050	1,622	83.0	97.3
福島大学	111	41.7	5,658	1,513	86.8	99.0
茨城大学	229	45.7	6,082	1,633	83.9	97.5
筑波大学	974	44.4	5,917	1,608	82.9	96.6
宇都宮大学	195	43.2	5,703	1,528	84.1	96.7
群馬大学	309	46.0	5,979	1,621	82.4	96.1
埼玉大学	163	45.2	6,487	1,757	89.5	104.2
千葉大学	482	43.6	6,029	1,619	87.5	101.0
東京大学	1,649	42.7	6,205	1,636	91.8	105.1
東京医科歯科大学	225	42.8	6,523	1,726	95.3	109.4
東京外国語大学	91	41.6	6,043	1,592	91.5	104.2
東京学芸大学	178	43.9	6,550	1,744	93.7	108.2
東京農工大学	184	42.3	6,061	1,626	91.6	104.4
東京芸術大学	90	42.8	6,581	1,744	95.8	110.6
東京工業大学	453	41.6	6,098	1,624	93.2	106.4
東京海洋大学	128	41.9	6,304	1,673	94.4	108.1
お茶の水女子大学	84	41.6	6,253	1,669	94.9	109.1
電気通信大学	148	41.6	6,026	1,628	92.7	106.0
一橋大学	120	43.0	6,766	1,721	98.9	114.0
横浜国立大学	236	42.4	6,181	1,641	92.7	105.8
新潟大学	486	44.7	5,836	1,553	83.1	96.0
長岡技術科学大学	124	43.5	6,079	1,615	88.4	102.1
上越教育大学	81	42.2	5,966	1,594	89.4	101.8
富山大学	182	46.5	6,261	1,698	83.9	98.0
富山医科薬科大学	170	46.9	6,205	1,681	81.6	96.0
金沢大学	423	42.8	5,629	1,496	84.3	96.8
福井大学	283	46.1	6,084	1,662	82.5	95.8
山梨大学	295	43.7	5,812	1,567	83.4	96.3
信州大学	419	44.6	5,787	1,547	82.9	95.9
岐阜大学	287	46.0	5,876	1,574	80.3	93.8
静岡大学	285	45.0	6,058	1,607	83.8	97.8
浜松医科大学	151	44.9	6,016	1,638	82.7	97.4
名古屋大学	762	45.3	6,435	1,721	88.9	103.6
愛知教育大学	119	45.6	6,403	1,719	87.0	101.4
名古屋工業大学	135	43.9	6,249	1,676	89.1	103.1
豊橋技術科学大学	113	41.7	5,716	1,539	85.2	97.8
三重大学	316	45.3	5,843	1,577	79.5	93.1



法人名	対象人員数 (人)	平均年齢 (歳)	平均年間給与額(千円)		対国ラスパイ レス指数	対他の国立大 学法人等ラス パイレス指数
				うち平均賞与額		
滋賀大学	81	45.5	6,316	1,695	84.4	98.8
滋賀医科大学	147	44.9	6,119	1,650	83.2	97.0
京都大学	1,232	43.5	6,142	1,637	89.8	103.2
京都教育大学	64	43.1	6,333	1,709	93.1	106.8
京都工芸繊維大学	123	44.3	6,484	1,745	91.5	106.4
大阪大学	923	44.4	6,383	1,703	90.3	104.5
大阪外国語大学	62	45.2	6,561	1,778	91.1	105.7
大阪教育大学	126	43.2	6,157	1,644	89.4	102.6
兵庫教育大学	88	43.0	5,943	1,599	86.5	99.9
神戸大学	539	45.4	6,644	1,769	90.8	105.6
奈良教育大学	39	46.9	6,594	1,772	86.6	101.6
奈良女子大学	71	42.4	5,938	1,578	88.4	101.6
和歌山大学	111	42.6	5,750	1,538	86.7	99.1
鳥取大学	328	43.6	5,705	1,522	84.2	96.8
島根大学	329	45.2	5,921	1,603	81.6	95.6
岡山大学	523	42.6	5,768	1,547	86.7	99.2
広島大学	587	43.7	5,897	1,559	84.6	97.7
山口大学	367	44.9	5,800	1,562	82.8	95.5
徳島大学	354	44.5	5,905	1,604	84.1	97.5
鳴門教育大学	78	41.7	5,718	1,535	86.0	98.3
香川大学	329	42.8	5,679	1,539	84.0	96.5
愛媛大学	406	46.7	5,977	1,625	80.3	94.3
高知大学	289	45.1	5,895	1,598	81.5	94.8
福岡教育大学	91	45.8	6,014	1,624	83.4	96.6
九州大学	1,003	42.6	5,871	1,557	88.6	101.2
九州工業大学	184	41.3	5,614	1,499	87.2	99.1
佐賀大学	329	44.2	5,838	1,580	82.6	96.1
長崎大学	428	43.9	5,900	1,590	85.4	99.1
熊本大学	426	43.7	5,719	1,542	83.4	96.3
大分大学	310	44.5	5,918	1,610	83.0	96.4
宮崎大学	293	42.7	5,645	1,522	83.8	96.7
鹿児島大学	451	44.2	5,753	1,541	82.4	95.6
鹿屋体育大学	52	41.3	5,745	1,538	88.0	100.7
琉球大学	367	46.5	5,957	1,610	80.0	94.0
総合研究大学院大学	23	37.1	5,952	1,566	102.2	113.5
政策研究大学院大学	19	35.6	6,033	1,555	111.5	121.8
北陸先端科学技術大学院大学	100	34.3	4,666	1,208	93.3	101.0
奈良先端科学技術大学院大学	106	35.7	4,991	1,278	91.5	100.4
筑波技術短期大学	53	43.4	5,929	1,613	85.6	99.1
高岡短期大学	29	46.2	6,416	1,726	82.8	98.1
人間文化研究機構	141	44.0	6,674	1,781	94.5	109.1
自然科学研究機構	262	41.0	5,907	1,565	90.8	103.0
高エネルギー加速器研究機構	290	42.8	6,206	1,678	90.6	104.4
情報・システム研究機構	128	41.5	6,366	1,709	95.6	109.2
全法人(93法人)	26,917	43.8	6,000	1,604	86.6	-

(注1) 本表は、各法人が公表した内容(平成17年7月15日時点)を取りまとめたものである。

(注2) は大学共同利用機関法人を示す。

(注3) 「対国ラスパイレス指数」は、各法人の事務・技術職員の給与を、国家公務員(行政職(一))の給与と比較し、各法人の年齢別人員の構成をウエイトとして用いて算出した指数(法人基準年齢階層ラスパイレス指数)である。

(注4) 「対他の国立大学法人等ラスパイレス指数」は、各法人の事務・技術職員の給与を、全対象職員を単一の法人であるとみなして算出した給与と比較し、各法人の年齢階層別人員構成をウエイトとして用いて算出した指数である。

## (2) 教育職員(大学教員等)

法人名	対象人員数 (人)	平均年齢 (歳)	平均年間給与額(千円)		対国ラスパイ レス指数	対他の国立大 学法人等ラス パイレス指数
				うち平均賞与額		
北海道大学	1,880	47.0	9,031	2,511	101.1	99.6
北海道教育大学	390	51.5	9,398	2,664	97.0	95.9
室蘭工業大学	183	49.7	9,120	2,578	98.4	97.1
小樽商科大学	120	46.2	8,891	2,494	99.4	98.0
帯広畜産大学	118	49.5	9,198	2,604	98.1	96.9
旭川医科大学	203	44.5	8,130	2,154	95.9	94.4
北見工業大学	143	49.7	9,426	2,495	100.4	99.1
弘前大学	597	48.4	8,818	2,456	97.1	95.7
岩手大学	394	49.9	9,146	2,601	97.3	96.0
東北大学	1,722	46.5	8,946	2,522	101.4	99.9
宮城教育大学	125	50.9	9,489	2,722	98.8	97.6
秋田大学	469	47.6	8,779	2,396	97.6	96.2
山形大学	495	49.0	8,982	2,544	97.9	96.5
福島大学	228	48.6	9,086	2,587	99.0	97.6
茨城大学	524	50.1	9,087	2,599	97.3	95.9
筑波大学	1,384	49.1	9,867	2,824	105.1	103.7
宇都宮大学	348	50.0	9,203	2,617	96.9	95.6
群馬大学	599	47.9	8,739	2,442	96.1	94.7
埼玉大学	426	49.3	9,636	2,755	103.5	102.1
千葉大学	1,115	48.1	9,229	2,599	100.9	99.5
東京大学	2,861	45.4	9,540	2,674	108.9	107.3
東京医科歯科大学	574	47.3	9,438	2,567	103.7	102.2
東京外国語大学	208	48.6	9,982	2,832	106.3	104.9
東京学芸大学	342	49.5	10,034	2,866	105.2	103.8
東京農工大学	369	48.8	9,841	2,826	106.5	105.1
東京芸術大学	169	54.9	10,390	2,967	98.2	97.2
東京工業大学	956	45.8	9,634	2,736	109.4	107.8
東京海洋大学	224	48.8	9,874	2,800	105.0	103.6
お茶の水女子大学	189	50.2	10,541	3,020	110.0	108.6
電気通信大学	322	47.6	9,432	2,678	104.6	103.0
一橋大学	363	49.0	10,442	2,819	112.4	111.0
横浜国立大学	550	48.3	9,857	2,817	107.4	105.9
新潟大学	751	49.7	9,202	2,611	98.7	97.4
長岡技術科学大学	205	46.4	8,655	2,437	97.6	96.2
上越教育大学	150	50.2	9,045	2,565	95.0	93.8
富山大学	439	48.9	8,889	2,521	96.1	94.8
富山医科薬科大学	215	47.3	8,330	2,263	92.2	90.9
金沢大学	773	48.2	9,121	2,544	100.0	98.6
福井大学	484	47.4	8,728	2,419	97.5	96.0
山梨大学	494	48.2	8,612	2,409	94.4	93.1
信州大学	648	50.5	9,256	2,634	98.0	96.8
岐阜大学	649	48.2	9,024	2,533	97.9	96.6
静岡大学	643	49.7	9,297	2,637	99.7	98.3
浜松医科大学	178	47.9	8,471	2,327	92.7	91.4
名古屋大学	1,440	46.2	9,446	2,668	107.5	105.9
愛知教育大学	256	49.1	9,163	2,603	97.0	95.8
名古屋工業大学	336	46.9	9,717	2,709	109.3	107.7
豊橋技術科学大学	192	46.5	8,737	2,492	98.7	97.3
三重大学	417	47.4	8,882	2,517	97.5	96.2

法人名	対象人員数 (人)	平均年齢 (歳)	平均年間給与額(千円)		対国ラスパイ レス指数	対他の国立大 学法人等ラスパ イレズ指数
				うち平均賞与額		
滋賀大学	217	49.0	9,218	2,617	97.8	96.5
滋賀医科大学	231	46.6	8,423	2,273	93.8	92.4
京都大学	2,524	46.5	9,462	2,666	106.4	104.9
京都教育大学	108	49.8	10,025	2,881	105.0	103.8
京都工芸繊維大学	270	49.0	9,826	2,781	104.0	102.7
大阪大学	1,983	45.9	9,543	2,655	108.5	106.9
大阪外国語大学	175	48.5	9,933	2,849	106.0	104.6
大阪教育大学	287	49.9	9,461	2,681	99.1	97.8
兵庫教育大学	151	49.8	9,281	2,651	96.9	95.7
神戸大学	1,146	47.5	9,928	2,812	108.6	107.1
奈良教育大学	107	51.0	9,566	2,757	98.2	97.0
奈良女子大学	189	48.9	9,587	2,733	102.2	100.8
和歌山大学	264	47.6	9,203	2,597	100.8	99.4
鳥取大学	574	48.1	8,801	2,459	97.1	95.8
島根大学	484	47.4	8,707	2,478	97.0	95.7
岡山大学	1,119	48.1	9,009	2,551	98.9	97.5
広島大学	1,093	47.9	9,002	2,520	97.7	96.4
山口大学	708	48.2	9,054	2,581	99.2	97.8
徳島大学	780	46.7	8,552	2,362	97.2	95.7
鳴門教育大学	154	49.4	8,922	2,557	94.5	93.3
香川大学	517	47.5	8,735	2,455	96.7	95.4
愛媛大学	758	48.0	8,758	2,471	96.5	95.1
高知大学	530	47.6	8,741	2,445	96.4	95.0
福岡教育大学	182	48.6	9,102	2,618	98.5	97.2
九州大学	1,970	46.8	9,152	2,578	102.2	100.8
九州工業大学	347	47.0	9,124	2,583	101.9	100.5
佐賀大学	587	47.5	8,674	2,437	96.2	94.8
長崎大学	831	47.5	8,757	2,447	96.8	95.4
熊本大学	809	48.5	8,736	2,464	95.1	93.8
大分大学	435	48.4	8,817	2,494	95.7	94.4
宮崎大学	427	48.8	8,811	2,444	95.6	94.2
鹿児島大学	885	48.8	8,826	2,476	95.6	94.3
鹿屋体育大学	55	49.2	8,783	2,513	94.1	92.9
琉球大学	716	48.6	8,711	2,441	94.6	93.3
総合研究大学院大学	8	48.0	9,435	2,527	102.9	101.3
政策研究大学院大学	39	49.8	10,707	2,996	114.4	112.8
北陸先端科学技術大学院大学	136	44.1	8,529	2,383	103.0	101.3
奈良先端科学技術大学院大学	172	42.1	8,244	2,310	102.9	101.1
筑波技術短期大学	101	50.6	9,024	2,594	94.1	93.0
高岡短期大学	47	49.3	8,578	2,442	91.5	90.3
人間文化研究機構	162	49.5	9,870	2,765	103.5	102.2
自然科学研究機構	358	45.5	8,675	2,403	99.0	97.5
高エネルギー加速器研究機構	345	48.1	9,120	2,572	99.2	97.9
情報・システム研究機構	211	46.3	9,559	2,685	107.0	105.4
全法人(93法人)	50,052	47.7	9,198	2,588	101.4	-

(注1) 本表は、各法人が公表した内容(平成17年7月15日時点)を取りまとめたものである。

(注2) は大学共同利用機関法人を示す。

(注3) 「対国ラスパイレズ指数」は、各法人の教育職員(大学教員等)の給与を、法人化直前(平成15年度)の国家公務員(教育職(一))の給与と比較し、各法人の年齢階層別人員構成をウエイトとして用いて算出した指数(法人基準年齢階層ラスパイレズ指数)である。

(注4) 「対他の国立大学法人等ラスパイレズ指数」は、各法人の教育職員(大学教員等)の給与を、全対象職員を単一の法人であるとみなして算出した給与と比較し、各法人の年齢階層別人員構成をウエイトとして用いて算出した指数である。

## (3) 医療職員(看護師)

法人名	対象人員数 (人)	平均年齢 (歳)	平均年間給与額(千円)		対国ラスパイ レス指数	対他の国立大 学法人等ラス パイレス指数
				うち平均賞与額		
北海道大学	383	37.0	5,226	1,370	97.8	100.1
旭川医科大学	226	35.9	5,007	1,307	97.0	99.4
弘前大学	292	42.2	5,510	1,478	94.0	95.6
東北大学	588	37.0	5,405	1,362	102.2	104.6
秋田大学	258	37.6	5,105	1,353	95.4	97.5
山形大学	255	37.1	5,037	1,340	94.8	97.0
筑波大学	300	34.7	4,761	1,276	94.4	96.9
群馬大学	285	36.0	4,784	1,266	92.6	94.8
千葉大学	287	35.8	5,087	1,360	98.6	101.0
東京大学	582	37.5	5,416	1,443	100.9	103.1
東京医科歯科大学	314	37.6	5,520	1,478	101.8	104.0
新潟大学	347	39.7	5,287	1,407	94.1	96.0
富山医科薬科大学	251	38.4	5,248	1,413	95.0	97.1
金沢大学	314	38.8	5,476	1,391	100.5	102.5
福井大学	248	34.1	5,009	1,272	99.5	102.3
山梨大学	248	32.2	4,489	1,204	93.6	96.5
信州大学	255	35.6	4,966	1,301	97.4	99.8
岐阜大学	271	33.2	4,577	1,210	92.9	95.6
浜松医科大学	256	36.4	4,902	1,324	93.5	95.8
名古屋大学	388	36.6	5,439	1,452	103.1	105.5
三重大学	262	37.0	4,909	1,314	93.0	95.0
滋賀医科大学	201	33.0	4,590	1,243	94.8	97.5
京都大学	472	36.7	5,403	1,426	102.6	104.9
大阪大学	432	38.2	5,867	1,496	107.5	109.8
神戸大学	310	36.1	5,417	1,432	103.9	106.3
鳥取大学	255	36.3	4,892	1,306	93.6	95.9
島根大学	282	38.2	5,139	1,388	93.4	95.6
岡山大学	385	37.4	5,258	1,403	98.6	100.9
広島大学	326	36.7	5,049	1,338	95.8	98.0
山口大学	330	38.3	5,408	1,381	99.4	101.5
徳島大学	276	39.6	5,541	1,422	98.9	101.0
香川大学	250	35.0	4,866	1,311	95.1	97.7
愛媛大学	240	35.5	4,833	1,292	93.8	96.2
高知大学	240	37.1	5,022	1,345	93.6	95.9
九州大学	577	36.2	5,150	1,361	98.9	101.2
佐賀大学	235	35.0	5,115	1,296	99.9	102.6
長崎大学	346	39.9	5,410	1,458	96.1	98.0
熊本大学	353	37.5	5,040	1,349	93.9	96.0
大分大学	251	34.1	4,710	1,264	94.1	96.8
宮崎大学	250	33.2	4,910	1,220	100.6	103.5
鹿児島大学	331	36.4	4,932	1,309	94.3	96.6
琉球大学	250	40.0	5,588	1,422	99.1	101.1
全法人(42法人)	13,202	36.8	5,170	1,362	97.7	-

(注1) 本表は、各法人が公表した内容(平成17年7月15日時点)を取りまとめたものである。

(注2) 「対国ラスパイレス指数」は、各法人の医療職員(看護師)の給与を、国家公務員(医療職(三))の給与と比較し、各法人の年齢階層別人員構成をウエイトとして用いて算出した指数(法人基準年齢階層ラスパイレス指数)である。

(注3) 「対他の国立大学法人等ラスパイレス指数」は、各法人の医療職員(看護師)の給与を、全対象職員を単一の法人であるとみなして算出した給与と比較し、各法人の年齢階層別人員構成をウエイトとして用いて算出した指数である。

資料4 給与、報酬等支給総額

法人名	給与、報酬等支給総額				(参考) 対国ラスパ イレス指数 (事務・技術職)
	平成16年度 (千円)	平成15年度 (千円)	対前年度比較増 減		
			増減額(千円)	割合(%)	
北海道大学	35,745,240	36,058,952	313,712	0.9%	86.6
北海道教育大学	7,407,790	7,143,877	263,913	3.7%	89.9
室蘭工業大学	2,999,098	3,053,112	54,014	1.8%	86.7
小樽商科大学	1,831,343	1,819,247	12,096	0.7%	89.7
帯広畜産大学	2,244,094	2,279,640	35,546	1.6%	83.3
旭川医科大学	6,287,670	6,515,479	227,809	3.5%	82.7
北見工業大学	2,388,404	2,399,320	10,916	0.5%	91.5
弘前大学	12,692,171	13,040,509	348,338	2.7%	87.6
岩手大学	7,165,011	7,650,311	485,300	6.3%	85.9
東北大学	41,534,968	42,369,231	834,263	2.0%	86.0
宮城教育大学	2,771,891	2,738,265	33,626	1.2%	88.0
秋田大学	11,380,648	11,347,990	32,658	0.3%	82.8
山形大学	14,532,730	14,686,045	153,315	1.0%	83.0
福島大学	4,027,155	4,015,444	11,711	0.3%	86.8
茨城大学	8,188,622	8,911,463	722,841	8.1%	83.9
筑波大学	34,280,278	34,573,560	293,282	0.8%	82.9
宇都宮大学	6,017,484	6,243,135	225,651	3.6%	84.1
群馬大学	13,771,870	14,154,225	382,355	2.7%	82.4
埼玉大学	7,817,056	7,809,256	7,800	0.1%	89.5
千葉大学	21,332,110	21,489,530	157,420	0.7%	87.5
東京大学	67,160,343	67,526,219	365,876	0.5%	91.8
東京医科歯科大学	13,334,272	13,550,511	216,239	1.6%	95.3
東京外国語大学	3,419,490	3,455,350	35,860	1.0%	91.5
東京学芸大学	8,581,329	9,196,832	615,503	6.7%	93.7
東京農工大学	5,939,543	6,234,834	295,291	4.7%	91.6
東京芸術大学	3,269,313	3,292,675	23,362	0.7%	95.8
東京工業大学	17,078,124	15,924,467	1,153,657	7.2%	93.2
東京海洋大学	4,542,327	5,051,037	508,710	10.1%	94.4
お茶の水女子大学	4,050,492	4,228,417	177,925	4.2%	94.9
電気通信大学	4,974,473	5,168,947	194,474	3.8%	92.7
一橋大学	5,765,823	5,302,030	463,793	8.7%	98.9
横浜国立大学	9,771,642	9,834,047	62,405	0.6%	92.7
新潟大学	20,209,533	20,736,608	527,075	2.5%	83.1
長岡技術科学大学	3,337,177	3,356,642	19,465	0.6%	88.4
上越教育大学	2,676,083	2,931,253	255,170	8.7%	89.4
富山大学	7,145,901	6,961,808	184,093	2.6%	83.9
富山医科薬科大学	7,493,371	7,672,894	179,523	2.3%	81.6
金沢大学	18,296,028	18,495,112	199,084	1.1%	84.3
福井大学	10,741,687	11,104,050	362,363	3.3%	82.5
山梨大学	11,187,952	11,333,106	145,154	1.3%	83.4
信州大学	19,350,229	17,737,967	1,612,262	9.1%	82.9
岐阜大学	12,357,413	13,030,886	673,473	5.2%	80.3
静岡大学	11,584,171	11,363,643	220,528	1.9%	83.8
浜松医科大学	6,389,162	6,147,706	241,456	3.9%	82.7
名古屋大学	31,200,905	31,980,850	779,945	2.4%	88.9
愛知教育大学	5,391,241	5,538,829	147,588	2.7%	87.0
名古屋工業大学	5,526,763	5,695,551	168,788	3.0%	89.1
豊橋技術科学大学	3,060,872	3,017,032	43,840	1.5%	85.2
三重大学	13,611,440	14,677,932	1,066,492	7.3%	79.5
滋賀大学	4,073,540	3,828,646	244,894	6.4%	84.4
滋賀医科大学	6,446,975	6,672,781	225,806	3.4%	83.2

法人名	給与、報酬等支給総額				(参考) 対国ラスパ イレス指数 (事務・技術職)
	平成16年度 (千円)	平成15年度 (千円)	対前年度比較増 減		
			増減額 (千円)	割合 (%)	
京都大学	49,198,880	49,028,056	170,824	0.3%	89.8
京都教育大学	3,568,597	3,568,273	324	0.0%	93.1
京都工芸繊維大学	4,682,703	4,724,040	41,337	0.9%	91.5
大阪大学	39,876,084	40,960,505	1,084,421	2.6%	90.3
大阪外国語大学	3,105,974	3,070,893	35,081	1.1%	91.1
大阪教育大学	6,616,423	6,821,326	204,903	3.0%	89.4
兵庫教育大学	2,891,079	2,995,324	104,245	3.5%	86.5
神戸大学	24,974,871	26,389,029	1,414,158	5.4%	90.8
奈良教育大学	2,341,414	2,361,691	20,277	0.9%	86.6
奈良女子大学	3,575,552	3,221,086	354,466	11.0%	88.4
和歌山大学	4,514,576	4,332,639	181,937	4.2%	86.7
鳥取大学	12,946,905	13,600,331	653,426	4.8%	84.2
島根大学	12,436,043	12,963,693	527,650	4.1%	81.6
岡山大学	22,467,055	22,883,904	416,849	1.8%	86.7
広島大学	26,778,911	27,317,197	538,286	2.0%	84.6
山口大学	15,915,578	16,003,154	87,576	0.5%	82.8
徳島大学	14,448,748	14,909,375	460,627	3.1%	84.1
鳴門教育大学	2,972,196	3,274,598	302,402	9.2%	86.0
香川大学	12,621,005	11,587,689	1,033,316	8.9%	84.0
愛媛大学	15,581,439	15,549,050	32,389	0.2%	80.3
高知大学	12,085,783	12,177,278	91,495	0.8%	81.5
福岡教育大学	4,042,336	3,839,166	203,170	5.3%	83.4
九州大学	38,676,530	40,424,339	1,747,809	4.3%	88.6
九州工業大学	5,389,729	5,706,510	316,781	5.6%	87.2
佐賀大学	12,265,579	12,975,914	710,335	5.5%	82.6
長崎大学	17,953,694	18,644,800	691,106	3.7%	85.4
熊本大学	17,013,890	17,849,666	835,776	4.7%	83.4
大分大学	11,153,978	11,223,720	69,742	0.6%	83.0
宮崎大学	11,145,749	11,512,017	366,268	3.2%	83.8
鹿児島大学	18,020,584	18,638,882	618,298	3.3%	82.4
鹿屋体育大学	1,145,289	1,085,654	59,635	5.5%	88.0
琉球大学	14,200,935	14,746,566	545,631	3.7%	80.0
総合研究大学院大学	442,195	440,520	1,675	0.4%	102.2
政策研究大学院大学	1,083,738	905,846	177,892	19.6%	111.5
北陸先端科学技術大学院大学	2,283,122	2,127,297	155,825	7.3%	93.3
奈良先端科学技術大学院大学	2,791,071	2,784,967	6,104	0.2%	91.5
筑波技術短期大学	1,590,875	1,639,720	48,845	3.0%	85.6
高岡短期大学	766,929	918,033	151,104	16.5%	82.8
人間文化研究機構	3,957,602	3,981,207	23,605	0.6%	94.5
自然科学研究機構	7,052,921	7,564,615	511,694	6.8%	90.8
高エネルギー加速器研究機構	6,149,459	6,223,327	73,868	1.2%	90.6
情報・システム研究機構	4,226,693	4,291,197	64,504	1.5%	95.6
<b>全 法 人 合 計</b>	<b>1,067,335,961</b>	<b>1,084,610,347</b>	<b>17,274,386</b>	<b>1.6%</b>	

(注1) 本表は、各法人が公表した内容(平成17年7月15日時点)を取りまとめたものである。

(注2) は大学共同利用機関法人を示す。

(注2) 「給与、報酬等支給総額」とは、各法人の全ての役員(常勤及び非常勤)及び全ての常勤職員(在外職員、任期付職員及び再任用職員を含む。また、勤務1年未満の者を含む。)に係る当該年度に支給した報酬(給与)、賞与、その他の手当及び退職手当(支給該当者がいる場合)の合計額である。

(注3) 平成15年度における支給総額は、移行前の国の行政機関における数値(大学共同利用機関4法人については、再編前の各大学共同利用機関の合計額、15年度中の統合大学については統合前の各国立大学の合計額)である。

(注4) 「対前年度比較増 減」の「割合(%)」は、平成15年度と16年度とで支給総額が何パーセント変化したかを表す変化率である(小数点第2位以下四捨五入)。

(参考) 最広義人件費

法人名	最広義人件費	(参考) 対国ラスパ イレス指数 (事務・技術職)
	平成16年度 (千円)	
北海道大学	45,609,591	86.6
北海道教育大学	8,737,550	89.9
室蘭工業大学	3,502,553	86.7
小樽商科大学	2,124,926	89.7
帯広畜産大学	2,566,211	83.3
旭川医科大学	8,041,410	82.7
北見工業大学	2,754,385	91.5
弘前大学	15,729,161	87.6
岩手大学	8,439,678	85.9
東北大学	52,294,480	86.0
宮城教育大学	3,262,340	88.0
秋田大学	14,200,708	82.8
山形大学	17,647,504	83.0
福島大学	4,661,176	86.8
茨城大学	9,750,937	83.9
筑波大学	40,468,968	82.9
宇都宮大学	7,214,244	84.1
群馬大学	17,774,069	82.4
埼玉大学	9,357,154	89.5
千葉大学	26,712,882	87.5
東京大学	86,257,477	91.8
東京医科歯科大学	18,558,400	95.3
東京外国語大学	4,352,400	91.5
東京学芸大学	9,956,486	93.7
東京農工大学	7,404,927	91.6
東京芸術大学	5,040,785	95.8
東京工業大学	21,664,956	93.2
東京海洋大学	5,281,336	94.4
お茶の水女子大学	4,937,199	94.9
電気通信大学	6,096,271	92.7
一橋大学	7,109,417	98.9
横浜国立大学	11,966,970	92.7
新潟大学	25,131,443	83.1
長岡技術科学大学	3,873,408	88.4
上越教育大学	3,060,510	89.4
富山大学	8,303,721	83.9
富山医科薬科大学	8,365,008	81.6
金沢大学	22,919,791	84.3
福井大学	13,302,033	82.5
山梨大学	13,886,699	83.4
信州大学	21,580,838	82.9
岐阜大学	15,797,149	80.3
静岡大学	13,699,627	83.8
浜松医科大学	8,209,407	82.7
名古屋大学	39,960,998	88.9
愛知教育大学	6,308,774	87.0
名古屋工業大学	6,684,946	89.1

法人名	最広義人件費	(参考) 対国ラスパ イレス指数 (事務・技術職)
	平成16年度 (千円)	
豊橋技術科学大学	3,679,534	85.2
三重大学	16,950,335	79.5
滋賀大学	4,714,055	84.4
滋賀医科大学	8,616,033	83.2
京都大学	62,721,464	89.8
京都教育大学	4,206,179	93.1
京都工芸繊維大学	5,626,053	91.5
大阪大学	51,682,743	90.3
大阪外国語大学	3,793,705	91.1
大阪教育大学	7,795,848	89.4
兵庫教育大学	3,296,817	86.5
神戸大学	32,023,926	90.8
奈良教育大学	2,750,556	86.6
奈良女子大学	4,267,197	88.4
和歌山大学	5,239,422	86.7
鳥取大学	15,974,390	84.2
島根大学	15,167,966	81.6
岡山大学	27,561,401	86.7
広島大学	33,822,024	84.6
山口大学	20,039,818	82.8
徳島大学	18,549,813	84.1
鳴門教育大学	3,391,150	86.0
香川大学	15,446,075	84.0
愛媛大学	19,200,915	80.3
高知大学	14,690,026	81.5
福岡教育大学	4,732,195	83.4
九州大学	50,124,826	88.6
九州工業大学	6,474,751	87.2
佐賀大学	15,205,571	82.6
長崎大学	22,930,297	85.4
熊本大学	21,890,209	83.4
大分大学	13,741,351	83.0
宮崎大学	13,742,611	83.8
鹿児島大学	22,739,059	82.4
鹿屋体育大学	1,322,875	88.0
琉球大学	17,634,511	80.0
総合研究大学院大学	578,270	102.2
政策研究大学院大学	1,415,686	111.5
北陸先端科学技術大学院大学	2,946,416	93.3
奈良先端科学技術大学院大学	4,151,144	91.5
筑波技術短期大学	1,825,706	85.6
高岡短期大学	880,002	82.8
人間文化研究機構	5,587,081	94.5
自然科学研究機構	9,067,032	90.8
高エネルギー加速器研究機構	7,345,237	90.6
情報・システム研究機構	6,129,361	95.6
全法人合計	1,332,232,539	

(注1) 本表は、各法人が公表した内容(平成17年7月15日時点)を取りまとめたものである。

(注2) は大学共同利用機関法人を示す。

(注3) 「最広義人件費」とは、「給与・報酬等支給総額」に、退職手当引当金繰入額(当該年度のネットの繰入額。当該年度に退職手当引当金を取り崩した場合には、その額を控除。)法定福利厚生費、共済組合等の負担金の額及び非常勤職員や臨時職員等に支給した給与(手当)の合計額である。

## 公務員の給与改定に関する取扱いについて

平成16年9月10日

閣議決定

- 1 一般職の職員の給与に関する法律の適用を受ける国家公務員の給与（寒冷地手当を含む。）については、去る8月6日の人事院勧告どおり改定を行うものとする。

なお、公務能率及び行政サービスの一層の向上を図るとともに、官庁綱紀の厳正な保持、公正な公務運営の確保に努めるものとする。

- 2 特別職の国家公務員の給与については、おおむね1の趣旨に沿って改定を行うとともに、本年3月に取りまとめられた内閣官房長官主宰の「幹部公務員の給与に関する有識者懇談会」の報告書の趣旨を踏まえた見直しを行うものとする。

- 3 1及び2の給与改定については新たな追加財政負担は要しないが、我が国の財政事情がますます深刻化していることを考慮すれば、行財政改革を引き続き積極的に推進し、総人件費を極力抑制するとの基本方針は堅持する必要がある。そのため、行政事務・事業の整理、民間委託、人事管理の適正化等行政の合理化、能率化を積極的に推進する等の措置を講ずる。また、定員については、各府省とも、定員削減計画を上回る大幅な削減に積極的に取り組むことにより、真に必要な部門への適切な定員配置を図りつつ、引き続き国家公務員数の純減に努める。独立行政法人についても、中期目標設定、評価等に当たって役職員数も含めた一層の事務運営の効率化を図る。特に、平成17年度末までに中期目標期間が終了する独立行政法人については、「経済財政運営と構造改革に関する基本方針2004」（平成16年6月4日閣議決定）等を踏まえ、中期目標期間の終了に伴う組織・業務全般の整理縮小、民営化等の検討を進める。さらに、特殊法人等についても厳しい定員削減を実施する。

地方公共団体についても、国の措置に準じて措置するように要請する。また、地方公共団体に定員の増加を来し、人件費の累増をもたらすような施策を厳に抑制する。

- 4 独立行政法人（国立大学法人及び大学共同利用機関法人を含む。以下同じ。）の役職員の給与改定に当たっては、国家公務員の給与水準を十分考慮して適正な給与水準とするよう要請する。独立行政法人及び主務大臣は、総務大臣が定める様式により、役職員の給与等の水準を毎年度公表することとする。また、特殊法人等の役職員の給与改定に当たっても、国家公務員の例に準じて措置されるよう対処するとともに、事業及び組織形態の見直しを通じた給与等の適正化を進めるものとする。特殊法人等の役職員の給与等についても、法令等に基づき、公表を進める。

- 5 地方公共団体における地方公務員の給与改定に当たっては、現下の極めて厳しい財政状況及び各地方公共団体の給与事情等を十分検討の上、国と同様、行政の合理化、能率化を図るとともに、既に国家公務員又は民間の給与水準を上回っている地方公共団体にあつては、その適正化を強力に推進するため必要な措置を講ずるよう要請するものとする。

また、地域における国家公務員給与の在り方については、人事院において、地域ごとの民間賃金の水準を的確に反映したものとするよう具体化を図っていくこととされており、こうした国の動向にも鑑み、地方公務員給与についても、地域の民間給与の状況をよりの確に反映し決定できるよう、人事委員会機能の強化をはじめとしてその在り方を見直し、所要の要請を行うものとする。



(参考2)

国立大学法人等の役員の報酬等及び職員の給与の水準の公表  
方法等について(ガイドライン)

平成17年2月7日策定

第1 趣旨

本ガイドラインは、国立大学法人等(国立大学法人及び大学共同利用機関法人をいう。以下同じ。)の役員の報酬等及び職員の給与の水準に関する情報を、国民及び関係者に分かりやすく提供するため、文部科学大臣において公表されるべき事項等について取りまとめたものである。

なお、本ガイドラインは、必要に応じて適宜見直しを行うものとする。

第2 公表されるべき事項

法人ごとに、役員の報酬等及び職員の給与の水準に関して公表する事項は次のとおりとする。

1 役員の報酬等について

(1) 基本方針に関する事項

- ア 役員報酬への業績反映の方法
- イ 役員報酬の改定状況

(2) 役員の報酬及び退職金の支給状況に関する事項

- ア 役名別の報酬(諸手当及び賞与を含む。)の支給状況(年間)
- イ 退職した役員各人ごとの退職手当の支給状況とその考え方

2 職員給与について

(1) 職員の給与費の管理等の基本方針に関する事項

- ア 人件費管理等についての考え方
- イ 職員の給与水準決定についての考え方
- ウ 職員給与の改定状況

(2) 職員給与の支給状況等に関する事項

- ア 職員の雇用形態別及び職種別の給与の支給状況(年間)
- イ 年齢別の年間給与の分布状況
- ウ 職級別在職状況
- エ 賞与の支給状況

オ 給与水準の国家公務員及び他の国立大学法人等との比較指標  
(法人基準年齢階層ラスパイレス指数)

注1： イ～オについては、各法人の提出したデータに基づき人事院において算定した数値及び指数を用いることとし、当面、事務・技術職員及び教育職員(大学教員等)(これに加えて、病院部門を有する法人にあつては医療職員(医師及び看護師))の状況を記載する。なお、教育職員(大学教員等)については、国立大学の法人化直前(平成15年度)の国の教育職(一)の給与額と比較する。

注2： オの指標に関連して、必要に応じて民間との比較指標を参考に併記する。

3 総人件費の状況

4 1、2及び3に関連して文部科学大臣及び各法人が必要と認める事項

第3 公表の様式、時期、方法等について

前記第2の「公表されるべき事項」は、「国立大学法人会計基準」及び「国立大学法人会計基準注解」に関する実務指針報告書」第10章中のQ75-1に対するA2の(17)の「文部科学大臣が総務大臣の定める様式に則って公表する事項」とし、その様式は別添「様式1」のとおりとする。

「様式1」の公表は、国立大学法人法第35条において読み替えて準用される独立行政法人通則法第38条第4項に基づく財務諸表の開示と併せて行われるほか、国立大学法人等の役員の報酬等及び職員の給与の水準に関する情報を国民一般が容易に了知し得るよう、以下の方法等によることとする。

ア 文部科学大臣及び国立大学法人等は、当該法人の財務諸表(附属明細書)の文部科学大臣への提出時期に別添「様式1」により公表するとともに、文部科学大臣は、各国立大学法人等の公表内容を取りまとめた公表を行い、総務大臣に公表資料を提供する。この場合、公表の趣旨に沿って、適宜、説明、グラフ等を加える等により、国民一般に分かりやすくするよう努めることとする。

イ 公表は、文部科学省及び国立大学法人等の広報誌及びホームページ

ジ上で行う。

#### 第4 発表のための給与等の調査と指標の作成

(1) 国立大学法人等の役職員の給与等実態調査の実施

文部科学大臣は、毎年、事業年度終了後(4月)、国立大学法人等の役職員の給与等実態調査(4月分の給与額、前年度中に支給された月例給及び特別給の総額等についての調査)を行い、当該調査結果を5月10日までに人事院に提出し、調査の集計を依頼することとする。調査表は、別添「様式2」を参考にして設計することとする。

(2) 国家公務員等との比較指標の作成等

給与水準の国家公務員及び他の国立大学法人等との比較指標(法人基準年齢階層ラスパイレス指数)その他の発表に必要な指標等については、(1)の調査に基づき、人事院が作成・提供することとする。

(3) 個人情報の保護

文部科学省及び人事院は、(1)の調査結果について、個人情報の保護に留意する。

以 上

## 様式 1 公表されるべき事項

## 〇〇法人の役職員の報酬・給与等について

## I 役員報酬等について

## ① 役員の報酬等の支給状況

役名	平成〇年度年間報酬等の総額				就任・退任の状況	
	千円	千円	千円	千円	就任	退任
法人の長				( )		
理事 ( 人)				( )		
理事 (非常勤) ( 人)				( )		
監事 ( 人)				( )		
監事 (非常勤) ( 人)				( )		

注:「その他」欄には手当等が支給されている場合は、例えば通勤手当の総額を記入する。

## ② 役員の退職手当の支給状況(平成〇年度中に退職手当を支給された退職者の状況)

区分	支給額(総額)	法人での在職期間		退職年月日	業績勘案率	摘要
	千円	年	月			
法人の長						
理事A						
理事B						
理事A (非常勤)						
理事B (非常勤)						
監事A						
監事B						
監事A (非常勤)						
監事B (非常勤)						

注:「摘要」欄には、具体的な業績の評価等、退職手当支給額の決定に至った事由を記入する。

## II 職員給与について

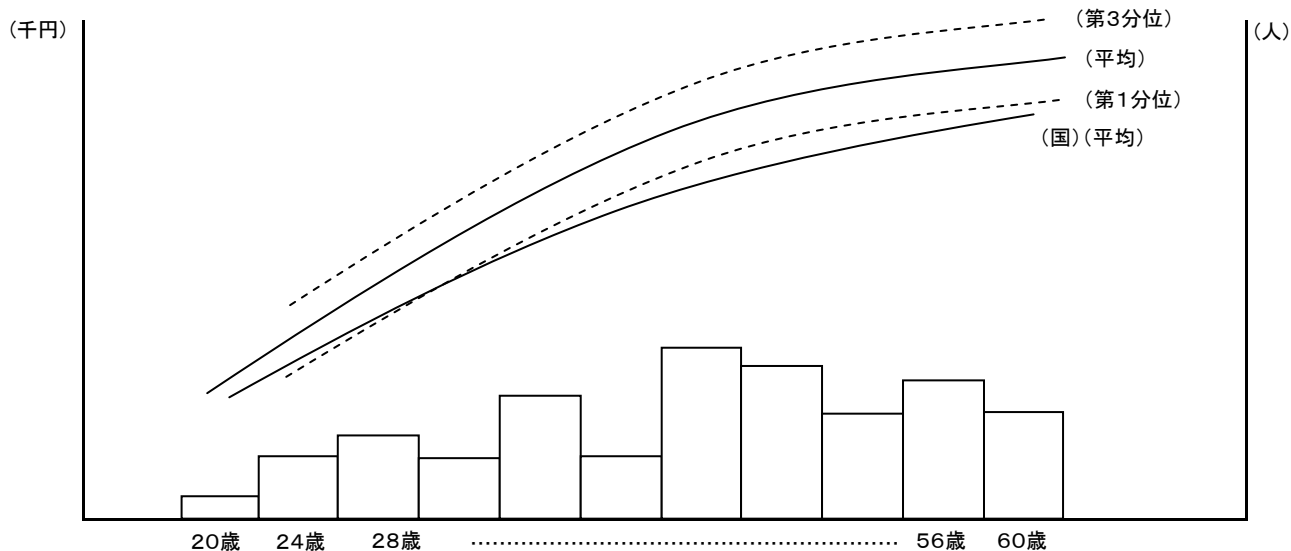
### ① 職種別支給状況

区分	人員	平均年齢	平成○年度の年間給与額(平均)			
			総額	うち所定内		うち賞与
				うち通勤手当		
常勤職員	人	歳	千円	千円	千円	千円
事務・技術	人	歳	千円	千円	千円	千円
教育職種 (大学教員等)	人	歳	千円	千円	千円	千円
医療職種 (医師)	人	歳	千円	千円	千円	千円
医療職種 (看護師)	人	歳	千円	千円	千円	千円
〇〇職種	人	歳	千円	千円	千円	千円
〇〇職種	人	歳	千円	千円	千円	千円
在外職員	人	歳	千円	千円	千円	千円
任期付職員	人	歳	千円	千円	千円	千円
事務・技術	人	歳	千円	千円	千円	千円
教育職種 (大学教員等)	人	歳	千円	千円	千円	千円
医療職種 (医師)	人	歳	千円	千円	千円	千円
医療職種 (看護師)	人	歳	千円	千円	千円	千円
〇〇職種	人	歳	千円	千円	千円	千円
〇〇職種	人	歳	千円	千円	千円	千円
再任用職員	人	歳	千円	千円	千円	千円
事務・技術	人	歳	千円	千円	千円	千円
教育職種 (大学教員等)	人	歳	千円	千円	千円	千円
医療職種 (医師)	人	歳	千円	千円	千円	千円
医療職種 (看護師)	人	歳	千円	千円	千円	千円
〇〇職種	人	歳	千円	千円	千円	千円
〇〇職種	人	歳	千円	千円	千円	千円

非常勤職員	人	歳	千円	千円	千円	千円
事務・技術	人	歳	千円	千円	千円	千円
教育職種 (大学教員等)	人	歳	千円	千円	千円	千円
医療職種 (医師)	人	歳	千円	千円	千円	千円
医療職種 (看護師)	人	歳	千円	千円	千円	千円
〇〇職種	人	歳	千円	千円	千円	千円
〇〇職種	人	歳	千円	千円	千円	千円

注:常勤職員については、在外職員、任期付職員及び再任用職員を除く。

② 年間給与の分布状況(事務・技術職員／教育職員(大学教員等)／医療職員(看護師))〔在外職員、任期付職員及び再任用職員を除く。以下、⑤まで同じ。〕



注:①の年間給与額から通勤手当を除いた状況である。以下、⑤まで同じ。

(事務・技術職員)

分布状況を示すグループ	人員	平均年齢	四分位	平均	四分位
			第1分位		第3分位
代表的職位 〔・本部課長 ・本部係員〕	人	歳	千円	千円	千円

(教育職員(大学教員等))

分布状況を示すグループ	人員	平均年齢	四分位	平均	四分位
			第1分位		第3分位
代表的職位 〔・教授 ・助教授〕	人	歳	千円	千円	千円

(医療職員(看護師))

分布状況を示すグループ	人員	平均年齢	四分位	平均	四分位
			第1分位		第3分位
代表的職位 〔・看護師長 ・看護師〕	人	歳	千円	千円	千円

③ 職級別在職状況等(平成○年4月1日現在)(事務・技術職員／教育職員(大学教員等)／医療職員(看護師))

区分	計	○級	○級	○級	○級	○級
標準的な職位						
人員 (割合)		人 (%)	人 (%)	人 (%)	人 (%)	人 (%)
年齢(最高 ～最低)		歳 }	歳 }	歳 }	歳 }	歳 }
所定内給 与年額(最高 ～最低)		千円 }	千円 }	千円 }	千円 }	千円 }
年間給与 額(最高～ 最低)		千円 }	千円 }	千円 }	千円 }	千円 }

④ 賞与(平成○年度)における査定部分の比率(事務・技術職員／教育職員(大学教員等)／医療職員(看護師))

区分		夏季(○月)	冬季(○月)	計
管理 職員	一律支給分(期末相当)	%	%	%
	査定支給分(勤勉相当) (平均)	%	%	%
	最高～最低	～	～	～
一般 職員	一律支給分(期末相当)	%	%	%
	査定支給分(勤勉相当) (平均)	%	%	%
	最高～最低	～	～	～

⑤ 職員と国家公務員及び他の国立大学法人等との給与水準(年額)の比較指標(事務・技術職員／教育職員(大学教員等)／医療職員(看護師))

対国家公務員(行政職(一)／旧教育職(一)／医療職(三))

対他の国立大学法人等(事務・技術職員／教育職員(大学教員等)／医療職員(看護師))

注:「対他の国立大学法人等」は、すべての国立大学法人等を一つの法人とみなした場合の給与水準との比較

(参考)

対民間



### Ⅲ 総人件費について

区 分	当年度 (平成○年度)	前年度 (平成○年度)	比較増△減	中期目標期間開始時(平成○年度)からの増△減
給与、報酬等支給総額 (A)	千円	千円	千円 (%) ( )	千円 (%) ( )
人件費 ((A)+退職手当繰入+ 法定福利厚生費)	千円	千円	千円 (%) ( )	千円 (%) ( )
最広義人件費	千円	千円	千円 (%) ( )	千円 (%) ( )

IV 報酬・給与の考え方、改定について

1 平成〇年度における役員報酬・職員給与の改定の概要

区 分	改定の有無	改定率(平均)	本俸の主な改定内容	手当の主な改定内容
法人の長				
役員(常勤)				
役員(非常勤)				
職 員				

2 役員報酬

① 平成〇年度における役員報酬についての業績反映のさせ方

[ ]

② 役員報酬水準の改定内容

法人の長 [ ]  
 理事 [ ]  
 理事(非常勤) [ ]  
 監事 [ ]  
 監事(非常勤) [ ]

3 職員給与

① 人件費管理の基本方針

[ ]

② 職員給与決定の基本方針

ア 給与水準の決定に際しての考慮事項とその考え方

[ ]

イ 職員の発揮した能率又は職員の勤務成績の給与への反映方法についての考え方

[ ]

[能率、勤務成績が反映される給与の内容]

給与種目	制度の内容
賞与:勤勉手当 (査定分)	

ウ 平成〇年度における給与制度の主な改正点

[ ]

V 法人が必要と認める事項



## 国立大学法人等職員と国家公務員との比較方法（ラスパイレス指数算出方法）

### 1. 比較職種

#### 同種の職種間で給与水準を比較

##### ① 全ての国立大学法人及び共同利用機関法人（以下「国立大学法人等」という。）

###### (a) 国家公務員との比較

法人の「事務・技術職員」と国の「行政職俸給表(一)適用職員」を比較

法人の「教育職員(大学教員等)」と国立大学等の法人化直前(平成15年度)の

国の「教育職俸給表(一)適用職員」を比較

###### (b) 全国立大学法人等との比較

法人の「事務・技術職員」と他の国立大学法人等の「事務・技術職員」を比較

法人の「教育職員(大学教員等)」と他の国立大学法人等の「教育職員(大学教

員等)」を比較

##### ② 病院部門を有する国立大学法人等

###### (a) 国家公務員との比較

法人の「医療職員(看護師)」と国の「医療職俸給表(三)適用職員」を比較

###### (b) 全国立大学法人等との比較

法人の「医療職員(看護師)」と他の国立大学法人等の「医療職員(看護師)」を

比較

### 2. 比較する給与

#### 年間給与額についての比較

(注) 年間給与額とは、公表を行う年度の前年度に支給された給与額(月例給、賞与等の)合計額から、超過勤務手当、特殊勤務手当等の勤務実績に応じて支給される給与及び通勤手当を除いた額。

### 3. 比較方法(比較指標の算出方法)

#### 比較対象法人の年齢別人員構成をウエイトに用いて算出

(法人基準年齢階層ラスパイレス指数)

$$\text{法人基準年齢階層ラスパイレス指数} = \frac{\text{法人の年齢別平均年間給与額} \times \text{法人の年齢別人員数}}{\text{国の年齢別平均年間給与額} \times \text{法人の年齢別人員数}} = \frac{\text{法人が現に支給している給与費}}{\text{国の給与水準で支給したと仮定した場合の給与費}} \times 100$$

比較指標の具体的算出例（事務・技術職員を国家公務員と比較する場合）

	年齢階層 (歳)	国(行政職俸給表(一) 適用職員)	国立大学法人等(事務・技術職員)	
		平均年間給与額 (a)	人員 (b)	平均年間給与額 (c)
1	20～23	3,000千円	1人	3,500千円
2	24～27	3,700千円	5人	4,200千円
3	28～31	4,500千円	5人	5,200千円
4	32～35	5,400千円	5人	5,700千円
5	36～39	6,300千円	5人	6,800千円
6	40～43	7,200千円	5人	8,100千円
7	44～47	8,200千円	4人	8,300千円
8	48～51	8,700千円	4人	9,200千円
9	52～55	8,900千円	3人	9,700千円
10	56～59	9,000千円	3人	10,000千円

(注)「平均年間給与額」等の数値は、算出例を示すために作成したサンプルデータである。

○ 国立大学法人等が現に支給している給与水準

$$\begin{aligned} & \{ (b1 \times c1) + (b2 \times c2) + (b3 \times c3) + (b4 \times c4) + (b5 \times c5) + (b6 \times c6) + (b7 \times c7) + (b8 \times c8) + (b9 \times c9) + \\ & (b10 \times c10) \} \div (b1+b2+b3+b4+b5+b6+b7+b8+b9+b10) \\ & = 282,600 \div 40 \\ & = 7,065 \end{aligned}$$

○ 国の水準で支給した場合の給与水準

$$\begin{aligned} & \{ (b1 \times a1) + (b2 \times a2) + (b3 \times a3) + (b4 \times a4) + (b5 \times a5) + (b6 \times a6) + (b7 \times a7) + (b8 \times a8) + (b9 \times a9) + \\ & (b10 \times a10) \} \div (b1+b2+b3+b4+b5+b6+b7+b8+b9+b10) \\ & = 259,800 \div 40 \\ & = 6,495 \end{aligned}$$

○ ラスパイレス指数（法人基準年齢階層ラスパイレス指数）

$$7,065 \div 6,495 \times 100 = 108.77\cdots = \boxed{108.8}$$

教育職員(大学教員等)の比較の場合には、国立大学等の法人化直前(平成15年度)の国の教育職俸給表(一)適用職員の年齢別平均年間給与額を、医療職員(看護師)の比較の場合には、国の医療職俸給表(三)適用職員の年齢別平均給与額をそれぞれ用いて算出する。

他の国立大学法人等との比較の場合には、他の国立大学法人等の事務・技術職員(、教育職員(大学教員等又は医療職員(看護師))の年齢別平均年間給与額を上記例の「国の年齢別平均年間給与額」に置き換えて算出する。

国立大学法人法（平成15年7月16日法律第112号）による  
読替後の独立行政法人通則法

【役員の報酬等】

（役員の報酬等）

第五十二条 国立大学法人等の役員に対する報酬及び退職手当（以下「報酬等」という。）は、その役員の業績が考慮されるものでなければならない。

2 国立大学法人等は、その役員に対する報酬等の支給の基準を定め、これを文部科学大臣に届け出るとともに、公表しなければならない。これを変更したときも、同様とする。

3 前項の報酬等の支給の基準は、国家公務員の給与、民間企業の役員の報酬等、当該国立大学法人等の業務の実績その他の事情を考慮して定められなければならない。

（評価委員会の意見の申出）

第五十三条 文部科学大臣は、前条第二項の規定による届出があったときは、その届出に係る報酬等の支給の基準を国立大学法人評価委員会に通知するものとする。

2 国立大学法人評価委員会は、前項の規定による通知を受けたときは、その通知に係る報酬等の支給の基準が社会一般の情勢に適合したものであるかどうかについて、文部科学大臣に対し、意見を申し出ることができる。

【職員の給与等】

（職員の給与等）

第六十三条 国立大学法人等の職員の給与は、その職員の勤務成績が考慮されるものでなければならない。

2 国立大学法人等は、その職員の給与及び退職手当の支給の基準を定め、これを文部科学大臣に届け出るとともに、公表しなければならない。これを変更したときも、同様とする。

3 前項の給与及び退職手当の支給の基準は、当該国立大学法人等の業務の実績を考慮し、かつ、社会一般の情勢に適合したものとなるように定められなければならない。

【財務諸表等の作成】

(財務諸表等)

第三十八条 国立大学法人等は、毎事業年度、貸借対照表、損益計算書、利益の処分又は損失の処理に関する書類その他文部科学省令で定める書類及びこれらの附属明細書(以下「財務諸表」という。)を作成し、当該事業年度の終了後三月以内に文部科学大臣に提出し、その承認を受けなければならない。

- 2 国立大学法人等は、前項の規定により財務諸表を文部科学大臣に提出するときは、これに当該事業年度の事業報告書及び予算の区分に従い作成した決算報告書を添え、並びに財務諸表及び決算報告書に関する監事及び会計監査人の意見を付けなければならない。
- 3 文部科学大臣は、第一項の規定により財務諸表を承認しようとするときは、あらかじめ、国立大学法人評価委員会の意見を聴かななければならない。
- 4 国立大学法人等は、第一項の規定による文部科学大臣の承認を受けたときは、遅滞なく、財務諸表を官報に公告し、かつ、財務諸表並びに第二項の事業報告書、決算報告書並びに監事及び会計監査人の意見を記載した書面を、各事務所に備えて置き、文部科学省令で定める期間、一般の閲覧に供しなければならない。

「国立大学法人会計基準」及び「国立大学法人会計基準注解」  
に関する実務指針報告書 [平成16年3月改訂]

第10章 附属明細書及び注記

(17) 役員及び教職員の給与の明細

国立大学法人等の役員の報酬等及び教職員の給与の水準について、文部科学大臣が総務大臣の定める様式に則って公表する事項についても、明細書に併せて公表すること。

## 国立大学法人等の役職員の給与水準を公表しているHP等一覧

法人名	アドレス	担当部署	連絡先電話番号
北海道大学	<a href="http://www.hokudai.ac.jp/bureau/top-sub/johokoukai.htm">http://www.hokudai.ac.jp/bureau/top-sub/johokoukai.htm</a>	総務部人事課給与計画係	011-706-2020
北海道教育大学	<a href="http://www.hokkyodai.ac.jp/admin/kisokuhmtl/pdf/4/yakusyokukyuyo.pdf">http://www.hokkyodai.ac.jp/admin/kisokuhmtl/pdf/4/yakusyokukyuyo.pdf</a>	総務部人事課人材開発グループ	011-778-0217
室蘭工業大学	<a href="http://www.muroran-it.ac.jp/syomu/johokoukai/sosiki/joho_teikyo.html">http://www.muroran-it.ac.jp/syomu/johokoukai/sosiki/joho_teikyo.html</a>	総務課人事係	0143-46-5017
小樽商科大学	<a href="http://www.otaru-uc.ac.jp/hojin/kyuyosuijun">http://www.otaru-uc.ac.jp/hojin/kyuyosuijun</a>	人事係	0134-27-5208
帯広畜産大学	<a href="http://www.obihiro.ac.jp/kokai/agency/1-6.pdf">http://www.obihiro.ac.jp/kokai/agency/1-6.pdf</a>	企画総務部総務課人事係	0155-49-5220
旭川医科大学	<a href="http://www.asahikawa-med.ac.jp/new04/iimu/houteikokai.html">http://www.asahikawa-med.ac.jp/new04/iimu/houteikokai.html</a>	総務部総務課人事第二係	0166-68-2124
北見工業大学	<a href="http://www.kitami-it.ac.jp/pubdoc/index.html">http://www.kitami-it.ac.jp/pubdoc/index.html</a>	総務企画課人事係	0157-26-9115
弘前大学	<a href="http://www.hirosaki-u.ac.jp/soshiki/guideline/index.html">http://www.hirosaki-u.ac.jp/soshiki/guideline/index.html</a>	総務部人事課	0172-39-3021
岩手大学	<a href="http://www.iwate-u.ac.jp/jouhou/kohyo.html">http://www.iwate-u.ac.jp/jouhou/kohyo.html</a>	職員課給与グループ	019-612-6012
東北大学	<a href="http://web.bureau.tohoku.ac.jp/kohyo/jinji/kyuyokohyo.pdf">http://web.bureau.tohoku.ac.jp/kohyo/jinji/kyuyokohyo.pdf</a>	人事部人事課	022-217-4831
宮城教育大学	<a href="http://prc.miyakyo-u.ac.jp/houjin/index.html">http://prc.miyakyo-u.ac.jp/houjin/index.html</a>	総務課労務・人事係	022-214-3307
秋田大学	<a href="http://www.akita-u.ac.jp/honbu/07disclosure/pdf/kyuyosuijun.pdf">http://www.akita-u.ac.jp/honbu/07disclosure/pdf/kyuyosuijun.pdf</a>	総務部人事課給与係	018-889-2216
山形大学	<a href="http://www.yamagata-u.ac.jp/koukai/top.html">http://www.yamagata-u.ac.jp/koukai/top.html</a>	総務部人事課	023-628-4025
福島大学	<a href="http://www.fukushima-u.ac.jp/guidance/nationaluniv/index.html">http://www.fukushima-u.ac.jp/guidance/nationaluniv/index.html</a>	総務課給与係	024-548-5204
茨城大学	<a href="http://www.ibaraki.ac.jp/koukai/pdf/kyuyo-suijun.pdf">http://www.ibaraki.ac.jp/koukai/pdf/kyuyo-suijun.pdf</a>	総務部人事課	029-228-8014
筑波大学	<a href="http://www.tsukuba.ac.jp/koho/pdf/050628kyuyosuijun.pdf">http://www.tsukuba.ac.jp/koho/pdf/050628kyuyosuijun.pdf</a>	人事課給与第一係	029-853-2092
宇都宮大学	<a href="http://shirane.utsunomiya-u.ac.jp/iyouhoukoukai/">http://shirane.utsunomiya-u.ac.jp/iyouhoukoukai/</a>	総務部	028-649-5011
群馬大学	<a href="http://www.gunma-u.ac.jp/information/yakuinnhousyuutou.pdf">http://www.gunma-u.ac.jp/information/yakuinnhousyuutou.pdf</a>	総務部人事労務課給与係	027-220-7027
埼玉大学	<a href="http://www.saitama-u.ac.jp/koho/intro/johoteikyuu/index.html">http://www.saitama-u.ac.jp/koho/intro/johoteikyuu/index.html</a>	総務部人事課	048-858-9628
千葉大学	<a href="http://www.chiba-u.ac.jp/general/about/announce/pdf/kyuyo_bunpu.pdf">http://www.chiba-u.ac.jp/general/about/announce/pdf/kyuyo_bunpu.pdf</a>	企画総務部人事課給与室 給与第一係	043-290-2105
東京大学	<a href="http://www.u-tokyo.ac.jp/index/b06.j.html">http://www.u-tokyo.ac.jp/index/b06.j.html</a>	人事部分析グループ	03-5841-2097
東京医科歯科大学	<a href="http://www.tmd.ac.jp/cmn/j-koukai.html">http://www.tmd.ac.jp/cmn/j-koukai.html</a>	総務部総務課 文書広報掛	03-5803-5011
東京外国語大学	<a href="http://www.tufs.ac.jp/common/is/information/corporation/img/pay_level.pdf">http://www.tufs.ac.jp/common/is/information/corporation/img/pay_level.pdf</a>	総務課人事係	042-330-5127
東京学芸大学	<a href="http://www.u-gakugei.ac.jp/pdf/gakugei.pdf">http://www.u-gakugei.ac.jp/pdf/gakugei.pdf</a>	総務部人事課給与係	042-329-7125
東京農工大学	<a href="http://www.tuat.ac.jp/-jinjika/kyuyosuijun/16kyuyosuijun.pdf">http://www.tuat.ac.jp/-jinjika/kyuyosuijun/16kyuyosuijun.pdf</a>	人事チーム給与係	042-367-5510
東京芸術大学	<a href="http://www.geidai.ac.jp/gvosei/koukaijoho.html">http://www.geidai.ac.jp/gvosei/koukaijoho.html</a>	総務課人事係	03-5685-7510
東京工業大学	<a href="http://www.jinjika.jim.titech.ac.jp/kouhyou/kyuyo.pdf">http://www.jinjika.jim.titech.ac.jp/kouhyou/kyuyo.pdf</a>	人事課給与第2係	03-5734-2053
東京海洋大学	<a href="http://www.kaiyodai.ac.jp/Japanese/index.html">http://www.kaiyodai.ac.jp/Japanese/index.html</a>	総務部人事課	03-5463-0356
お茶の水女子大学	<a href="http://www.ocha.ac.jp/houjin/kouhyo/">http://www.ocha.ac.jp/houjin/kouhyo/</a>	総務課人事係	03-5978-5109
電気通信大学	<a href="http://jim3.office.uec.ac.jp/-shomu/jouhou/houteikoukai/houjin-jouhou/H16suijun.pdf">http://jim3.office.uec.ac.jp/-shomu/jouhou/houteikoukai/houjin-jouhou/H16suijun.pdf</a>	総務部総務課人事係	0424-43-5021
一橋大学	<a href="http://www.hit-u.ac.jp/joho-kokai/koukai.htm">http://www.hit-u.ac.jp/joho-kokai/koukai.htm</a>	総務部人事労務課給与係	042-580-8025
横浜国立大学	<a href="http://www.ynu.ac.jp/press/pr_index.html">http://www.ynu.ac.jp/press/pr_index.html</a>	総務部人事課	045-339-3023, 3024
新潟大学	<a href="http://www.niigata-u.ac.jp/gakugai/im/Q03.html">http://www.niigata-u.ac.jp/gakugai/im/Q03.html</a>	総務部人事課	025-262-7618
長岡技術科学大学	<a href="http://www.nagaokaut.ac.jp/i/jouhou/jouhou.html">http://www.nagaokaut.ac.jp/i/jouhou/jouhou.html</a>	総務部総務課人事係	0258-47-9205
上越教育大学	<a href="http://www.juen.ac.jp/contents/info/index.html">http://www.juen.ac.jp/contents/info/index.html</a>	総務課給与係	025-521-3225
富山大学	<a href="http://www.toyama-u.ac.jp/jp/Public/info/payroll/">http://www.toyama-u.ac.jp/jp/Public/info/payroll/</a>	人事労務課給与係	076-445-6018
富山医科薬科大学	<a href="http://www.toyama-mpu.ac.jp/johokokai/johoteikyuo/index.html">http://www.toyama-mpu.ac.jp/johokokai/johoteikyuo/index.html</a>	総務部庶務課給与係	076-434-7017
金沢大学	<a href="http://www.ad.kanazawa-u.ac.jp/ad_syomu/jyouhoukoukai/">http://www.ad.kanazawa-u.ac.jp/ad_syomu/jyouhoukoukai/</a>	人事課給与第一係	076-264-5032
福井大学	<a href="http://www.fukui-u.ac.jp/NewHP1002/jyoho/jyoho-main.htm">http://www.fukui-u.ac.jp/NewHP1002/jyoho/jyoho-main.htm</a>	総務部人事労務課人事第一係	0776-27-8054
山梨大学	<a href="http://www.yamanashi.ac.jp/law/kyuyo/">http://www.yamanashi.ac.jp/law/kyuyo/</a>	総務部人事課	055-220-8009
信州大学	<a href="http://www.shinshu-u.ac.jp/html/houjin/index.html">http://www.shinshu-u.ac.jp/html/houjin/index.html</a>	総務部人事課給与企画係	0263-37-2136
岐阜大学	<a href="http://www.gifu-u.ac.jp/info/koukai.html">http://www.gifu-u.ac.jp/info/koukai.html</a>	総務部職員課	058-293-2104
静岡大学	<a href="http://www.shizuoka.ac.jp/info_mag/kokai/05.html">http://www.shizuoka.ac.jp/info_mag/kokai/05.html</a>	人事・労務課給与係	054-238-4417
浜松医科大学	<a href="http://www.hama-med.ac.jp/university/report_open/PDF/salary.pdf">http://www.hama-med.ac.jp/university/report_open/PDF/salary.pdf</a>	総務部人事課給与係	053-435-2118
名古屋大学	<a href="http://www.nagoya-u.ac.jp/out/pdf/yakuin_houshuu.pdf">http://www.nagoya-u.ac.jp/out/pdf/yakuin_houshuu.pdf</a>	総務企画部総務広報課	052-789-5773
愛知教育大学	<a href="http://www.aichi-edu.ac.jp/ippan/johokokai.html">http://www.aichi-edu.ac.jp/ippan/johokokai.html</a>	総務部人事課給与係	0566-26-2125
名古屋工業大学	<a href="http://www.nitech.ac.jp/corporative/index.html">http://www.nitech.ac.jp/corporative/index.html</a>	総務部人事課給与係	052-735-5013



法人名	アドレス	担当部署	連絡先電話番号
豊橋技術科学大学	<a href="http://www.tut.ac.jp/intr/image/append/kohyoh17">http://www.tut.ac.jp/intr/image/append/kohyoh17</a>	総務部総務課人事係	0532-44-6507
三重大学	<a href="http://www.mie-u.ac.jp/home/open/qvo_miedai.pdf">http://www.mie-u.ac.jp/home/open/qvo_miedai.pdf</a>	総務部人事課経理給与係	059-231-9761
滋賀大学	<a href="http://www.shiga-u.ac.jp/main.cgi?c=6">http://www.shiga-u.ac.jp/main.cgi?c=6</a>	人事労務課	0749-27-1006
滋賀医科大学	<a href="http://www.shiga-med.ac.jp/johokokai.html">http://www.shiga-med.ac.jp/johokokai.html</a>	企画調整室	077-548-2011
京都大学	<a href="http://www.kyoto-u.ac.jp/top2/05-top.htm">http://www.kyoto-u.ac.jp/top2/05-top.htm</a>	人事部人事課	075-753-2059
京都教育大学	<a href="http://www.kyokyo-u.ac.jp/kouhou1/15_jyohokokai.html">http://www.kyokyo-u.ac.jp/kouhou1/15_jyohokokai.html</a>	総務課人事第一係	075-644-8109
京都工芸繊維大学	<a href="http://www.kit.ac.jp/08/08_010000.html">http://www.kit.ac.jp/08/08_010000.html</a>	総務課	075-724-7018
大阪大学	<a href="http://www.osaka-u.ac.jp/jp/information/joho/17suijun.pdf">http://www.osaka-u.ac.jp/jp/information/joho/17suijun.pdf</a>	総務部人事課給与第一係	06-6879-7027
大阪外国語大学	<a href="http://www.osaka-gaidai.ac.jp/kouhyou.html">http://www.osaka-gaidai.ac.jp/kouhyou.html</a>	総務課人事部門	072-730-5006
大阪教育大学	<a href="http://www.bur.osaka-kyoiku.ac.jp/kikaku/corp/law/wage_level.pdf">http://www.bur.osaka-kyoiku.ac.jp/kikaku/corp/law/wage_level.pdf</a>	管理部人事課給与係	0729-78-3235
兵庫教育大学	<a href="http://www.office.hyogo-u.ac.jp/gen/j_kokai/houshu.pdf">http://www.office.hyogo-u.ac.jp/gen/j_kokai/houshu.pdf</a>	総務部総務課人事・労務チーム	0795-44-2012
神戸大学	<a href="http://www.kobe-u.ac.jp/info/disclosure/law22.htm">http://www.kobe-u.ac.jp/info/disclosure/law22.htm</a>	総務部人事課給与第一係	078-803-5065
奈良教育大学	<a href="http://www.nara-edu.ac.jp/kokai/index.htm">http://www.nara-edu.ac.jp/kokai/index.htm</a>	総務課	0742-27-9106
奈良女子大学	<a href="http://koto.nara-wu.ac.jp/kokai/yakushokuin-hoshu.pdf">http://koto.nara-wu.ac.jp/kokai/yakushokuin-hoshu.pdf</a>	人事課	0742-20-3207
和歌山大学	<a href="http://www.wakayama-u.ac.jp/kikaku/kokai/osirase.htm">http://www.wakayama-u.ac.jp/kikaku/kokai/osirase.htm</a>	企画総務課人事係	073-457-7011
鳥取大学	<a href="http://www.tottori-u.ac.jp/contents/annai/hojin/pdf/%96%F0%90E%88%F5%95%F1%8FV%93%99.pdf">http://www.tottori-u.ac.jp/contents/annai/hojin/pdf/%96%F0%90E%88%F5%95%F1%8FV%93%99.pdf</a>	総務部企画調整課広報企画室	0857-31-5006
島根大学	<a href="http://www.shimane-u.ac.jp/ ifontis/public/kyuyo_suijun.pdf">http://www.shimane-u.ac.jp/ ifontis/public/kyuyo_suijun.pdf</a>	総務部人事課	0852-32-6017
岡山大学	<a href="http://www.okayama-u.ac.jp/jp/pdf/hosyu_kyuyo.pdf">http://www.okayama-u.ac.jp/jp/pdf/hosyu_kyuyo.pdf</a>	総務企画部・人事課 給与決定第一担当	086-251-7027
広島大学	<a href="http://www.hiroshima-u.ac.jp/joho/kohyo/index.html">http://www.hiroshima-u.ac.jp/joho/kohyo/index.html</a>	人事部人事グループ	082-424-6033
山口大学	<a href="http://ds.cc.yamaguchi-u.ac.jp/-jijika/kyuosuijun.pdf">http://ds.cc.yamaguchi-u.ac.jp/-jijika/kyuosuijun.pdf</a>	総務部人事課給与決定総括係	083-933-5020
徳島大学	<a href="http://jkokai.honbu.tokushima-u.ac.jp/kokai/zinzi/yakushokuin-hoshu&amp;kyuyo.pdf">http://jkokai.honbu.tokushima-u.ac.jp/kokai/zinzi/yakushokuin-hoshu&amp;kyuyo.pdf</a>	総務部人事課人事第一係	088-656-7016
鳴門教育大学	<a href="http://www.naruto-u.ac.jp/shyomu/hojintop.htm">http://www.naruto-u.ac.jp/shyomu/hojintop.htm</a>	総務部総務課	088-687-6029
香川大学	<a href="http://www.kagawa-u.ac.jp/univ/kagawa-svokai/i-kokai/houjinyouhou/houjinyouhoutop.htm">http://www.kagawa-u.ac.jp/univ/kagawa-svokai/i-kokai/houjinyouhou/houjinyouhoutop.htm</a>	経営管理室人事グループ	087-832-1048
愛媛大学	<a href="http://www.ehime-u.ac.jp/pickup/kokai/houjin/index.html">http://www.ehime-u.ac.jp/pickup/kokai/houjin/index.html</a>	経営企画部給与福利課給与 チーム	089-927-9037
高知大学	<a href="http://www.kochi-u.ac.jp/JA/johokokai/index.html">http://www.kochi-u.ac.jp/JA/johokokai/index.html</a>	企画部人事課	088-844-8129
福岡教育大学	<a href="http://www.fukuoka-edu.ac.jp/quide/14.html">http://www.fukuoka-edu.ac.jp/quide/14.html</a>	人事課給与係	0940-35-1596
九州大学	<a href="http://www.kyushu-u.ac.jp/disclosure/01.htm">http://www.kyushu-u.ac.jp/disclosure/01.htm</a>	総務部人事課給与計画係	092-642-2121
九州工業大学	<a href="http://jimu-www.jimu.kyutech.ac.jp/soumu/kokai/toppage/%81@hosyu-kyuyo.PDF">http://jimu-www.jimu.kyutech.ac.jp/soumu/kokai/toppage/%81@hosyu-kyuyo.PDF</a>	総務課人事係	093-884-3009
佐賀大学	<a href="http://www.saga-u.ac.jp/koho/kyuyokouhyou.pdf">http://www.saga-u.ac.jp/koho/kyuyokouhyou.pdf</a>	人事課給与管理係	0952-28-8125
長崎大学	<a href="http://www.nagasaki-u.ac.jp/open/houtei_main.html">http://www.nagasaki-u.ac.jp/open/houtei_main.html</a>	総務部人事課	095-819-2033
熊本大学	<a href="http://www.kumamoto-u.ac.jp/johokokai/johokokai.htm">http://www.kumamoto-u.ac.jp/johokokai/johokokai.htm</a>	総務部人事課人事第二係	096-342-3137
大分大学	<a href="http://www.oita-u.ac.jp/johokokai/hosyu-kyuuyo.pdf">http://www.oita-u.ac.jp/johokokai/hosyu-kyuuyo.pdf</a>	人事課給与係	097-554-8554
宮崎大学	<a href="http://www.miyazaki-u.ac.jp/houjin/jyhoukokai/20050630salary.pdf">http://www.miyazaki-u.ac.jp/houjin/jyhoukokai/20050630salary.pdf</a>	企画調整部人事課	0985-58-7118
鹿児島大学	<a href="http://hh.kuas.kagoshima-u.ac.jp/jkokai/yakuinkyuyo.pdf">http://hh.kuas.kagoshima-u.ac.jp/jkokai/yakuinkyuyo.pdf</a>	(公表内容) 総務部人事課給与係	099-285-7238
鹿屋体育大学	<a href="http://www.nifs-k.ac.jp/j-frame.htm">http://www.nifs-k.ac.jp/j-frame.htm</a>	総務課人事係	0994-46-4824
琉球大学	<a href="http://www.u-ryukyu.ac.jp/general/bulletin/houjin_siryou/">http://www.u-ryukyu.ac.jp/general/bulletin/houjin_siryou/</a>	総務部人事課給与第一係	098-895-8025
総合研究大学院大学	<a href="http://www.soken.ac.jp/japanese%20pages/soshiki/kyuuyo-suizyun.pdf">http://www.soken.ac.jp/japanese%20pages/soshiki/kyuuyo-suizyun.pdf</a>	総務室人事係	046-858-1510、1513
政策研究大学院大学	<a href="http://www.grips.ac.jp/index-j.html">http://www.grips.ac.jp/index-j.html</a>	組織マネジメント課	03-6439-6018
北陸先端科学技術大学院大学	<a href="http://www.jaist.ac.jp/~kouhou/General info/houjin/hosyu kyuyo.pdf">http://www.jaist.ac.jp/~kouhou/General info/houjin/hosyu kyuyo.pdf</a>	総務企画部総務課人事・労 務班人事企画係	0761-51-1061
奈良先端科学技術大学院大学	<a href="http://www.naist.jp/japanese/common/johou/jouhou.pdf/hosyuukyuyo.pdf">http://www.naist.jp/japanese/common/johou/jouhou.pdf/hosyuukyuyo.pdf</a>	総務部総務課任用係	0743-72-5028
筑波技術短期大学	<a href="http://www.tsukuba-tech.ac.jp/shomu/hojin/pdf/yakukyuyo.pdf">http://www.tsukuba-tech.ac.jp/shomu/hojin/pdf/yakukyuyo.pdf</a>	総務課人事係	029-858-9308、9309
高岡短期大学	<a href="http://www.takaoka-nc.ac.jp/shomu/kyukohyo.pdf">http://www.takaoka-nc.ac.jp/shomu/kyukohyo.pdf</a>	庶務課	0766-25-9108
人間文化研究機構	<a href="http://www.nihu.jp/pdf/regulation/sonota/yakusyokuin_hosyu.pdf">http://www.nihu.jp/pdf/regulation/sonota/yakusyokuin_hosyu.pdf</a>	総務課人事係	03-6402-9215、9216
自然科学研究機構	<a href="http://www.nins.jp/frame/r1.1.html">http://www.nins.jp/frame/r1.1.html</a>	事務局総務課人事係	03-5425-2035
高エネルギー加速器研究機構	<a href="http://www.kek.jp/johokokai/index.html">http://www.kek.jp/johokokai/index.html</a>	総務部人事労務課	029-864-5117
情報・システム研究機構	<a href="http://www.rois.ac.jp/open/open01.html">http://www.rois.ac.jp/open/open01.html</a>	総務課人事・労務係	03-6402-6209

(注1)「アドレス」等は、平成17年6月30日現在のもの。

(注2) は大学共同利用機関法人を示す。