

平成25年度技術士第一次試験の結果について

平成25年度技術士第一次試験については、受験申込者19,317名（うち受験者14,952名）に対し、平成25年10月14日に、北海道、宮城県、東京都、神奈川県、新潟県、石川県、愛知県、大阪府、広島県、香川県、福岡県及び沖縄県の12都道府県で試験を実施し、5,547名を合格者として決定した。

試験結果は、次表のとおり。

なお、合格者は12月18日（水）に官報公告等により公表。

(1) 試験結果の総表

区 分	平成25年度	前 年 度
受 験 申 込 者 数	19,317名	22,178名
受 験 者 数	14,952名	17,188名
合 格 者 数	5,547名	10,881名
対 受 験 者 合 格 率	37.1%	63.3%

(2) 平成25年度技術士第一次試験 技術部門別試験結果

技術部門	受験申込者数 (名)	受 験 者 数 (名)	合格者数 (名)	合格率 (%)	前年度の 合格率(%)
機 械	2,415	1,907	844	44.3	65.7
船舶・海洋	15	13	3	23.1	57.1
航空・宇宙	61	49	27	55.1	87.0
電気電子	2,362	1,791	626	35.0	58.8
化 学	283	227	110	48.5	73.9
繊 維	42	39	14	35.9	75.0
金 属	192	129	73	56.6	71.2
資源工学	24	19	12	63.2	81.8
建 設	8,708	6,659	2,002	30.1	62.6
上下水道	1,270	1,013	397	39.2	54.5
衛生工学	472	347	151	43.5	74.3
農 業	566	482	213	44.2	64.5
森 林	321	247	99	40.1	61.6
水 産	54	40	16	40.0	78.7
経営工学	182	141	88	62.4	68.1
情報工学	884	695	396	57.0	65.3
応用理学	326	248	96	38.7	69.8
生物工学	149	124	55	44.4	72.1
環 境	837	635	241	38.0	66.8
原子力・放射線	191	147	84	57.1	68.1
合 計	19,317	14,952	5,547	37.1	63.3

(3) 技術士第一次試験の状況 (昭和59年度～平成25年度)

区分 年度	受験申込者数 (名)	受験者数 (名)	合格者数 (名)	対受験者 合格率 (%)
昭和59	6, 249	4, 547	1, 278	28. 1
60	4, 042	2, 692	905	33. 6
61	3, 660	2, 354	846	35. 9
62	3, 097	1, 979	530	26. 8
63	3, 158	2, 036	624	30. 6
平成 元	3, 220	2, 068	818	39. 6
2	3, 521	2, 253	698	31. 0
3	3, 901	2, 465	804	32. 6
4	4, 060	2, 624	621	23. 7
5	4, 157	2, 648	824	31. 1
6	4, 978	3, 350	707	21. 1
7	6, 229	4, 087	678	16. 6
8	7, 252	4, 712	692	14. 7
9	7, 996	5, 089	1, 109	21. 8
10	8, 492	5, 449	1, 161	21. 3
11	13, 316	8, 973	1, 491	16. 6
12	18, 659	12, 326	2, 462	20. 0
13	22, 808	16, 074	2, 200	13. 7
14	34, 132	23, 979	3, 585	15. 0
15	67, 581	56, 873	28, 808	50. 7
16	55, 351	43, 968	22, 978	52. 3
17	44, 511	36, 556	10, 063	27. 5
18	40, 689	32, 183	9, 707	30. 2
19	34, 150	27, 628	14, 849	53. 7
20	29, 398	23, 651	8, 383	35. 4
21	29, 874	24, 027	9, 998	41. 6
22	27, 297	21, 656	8, 017	37. 0
23	22, 745	17, 844	3, 812	21. 4
24	22, 178	17, 188	10, 881	63. 3
25	19, 317	14, 952	5, 547	37. 1
合 計	556, 018	426, 231	155, 076	36. 4

平成25年度 技術士第一次試験 受験パターン別試験結果

技術部門		受験申込者数				受験者数				合格者数				合格率	
		適性 専門 基礎	適性 のみ	適性 専門	計	適性 専門 基礎	適性 のみ	適性 専門	計	適性 専門 基礎	適性 のみ	適性 専門	計	H25	H24
01	機 械	2,411	1	3	2,415	1,903	1	3	1,907	840	1	3	844	44.3%	65.7%
02	船 舶・海 洋	15	0	0	15	13	0	0	13	3	0	0	3	23.1%	57.1%
03	航 空・宇 宙	61	0	0	61	49	0	0	49	27	0	0	27	55.1%	87.0%
04	電 気 電 子	2,361	1	0	2,362	1,790	1	0	1,791	625	1	0	626	35.0%	58.8%
05	化 学	283	0	0	283	227	0	0	227	110	0	0	110	48.5%	73.9%
06	織 維	42	0	0	42	39	0	0	39	14	0	0	14	35.9%	75.0%
07	金 属	155	0	0	155	129	0	0	129	73	0	0	73	56.6%	71.2%
08	資 源 工 学	23	1	0	24	18	1	0	19	11	1	0	12	63.2%	81.8%
09	建 設	8,671	36	1	8,708	6,625	34	0	6,659	1,979	23	0	2,002	30.1%	62.6%
10	上 下 水 道	1,261	9	0	1,270	1,004	9	0	1,013	388	9	0	397	39.2%	54.5%
11	衛 生 工 学	471	1	0	472	346	1	0	347	150	1	0	151	43.5%	74.3%
12	農 業	564	2	0	566	480	2	0	482	211	2	0	213	44.2%	64.5%
13	森 林	321	0	0	321	247	0	0	247	99	0	0	99	40.1%	61.6%
14	水 産	54	0	0	54	40	0	0	40	16	0	0	16	40.0%	78.7%
15	経 営 工 学	182	0	0	182	141	0	0	141	88	0	0	88	62.4%	68.1%
16	情 報 工 学	882	2	0	884	693	2	0	695	395	1	0	396	57.0%	65.3%
17	応 用 理 学	323	2	1	326	247	1	0	248	95	1	0	96	38.7%	69.8%
18	生 物 工 学	148	1	0	149	123	1	0	124	54	1	0	55	44.4%	72.1%
19	環 境	831	3	3	837	630	2	3	635	238	2	1	241	38.0%	66.8%
20	原 子 力・放 射 線	191	0	0	191	147	0	0	147	84	0	0	84	57.1%	68.1%
計		19,250	59	8	19,317	14,891	55	6	14,952	5,500	43	4	5,547		
H25年度合格率(%)										36.9%	78.2%	66.7%		37.1%	
H24年度合格率(%)										67.5%	98.4%	82.4%			63.3%

* 合格率は対受験者数合格率

平成25年度技術士第一次試験結果

(1) 試験地別試験結果

	総数	北海道	東京都	大阪府	福岡県	愛知県	宮城県	沖縄県	新潟県	石川県	広島県	香川県	神奈川県
受験申込者数 (人)	19,317	934	6,646	3,037	2,022	1,589	1,241	233	374	365	703	523	1,650
受験者数 (人)	14,952	722	5,005	2,402	1,587	1,263	941	179	299	292	553	412	1,297
合格者数 (人)	5,547	238	1,919	999	496	467	271	41	75	107	190	144	600
対申込者合格率 (%)	28.7	25.5	28.9	32.9	24.5	29.4	21.8	17.6	20.1	29.3	27.0	27.5	36.4
対受験者合格率 (%)	37.1	33.0	38.3	41.6	31.3	37.0	28.8	22.9	25.1	36.6	34.4	35.0	46.3

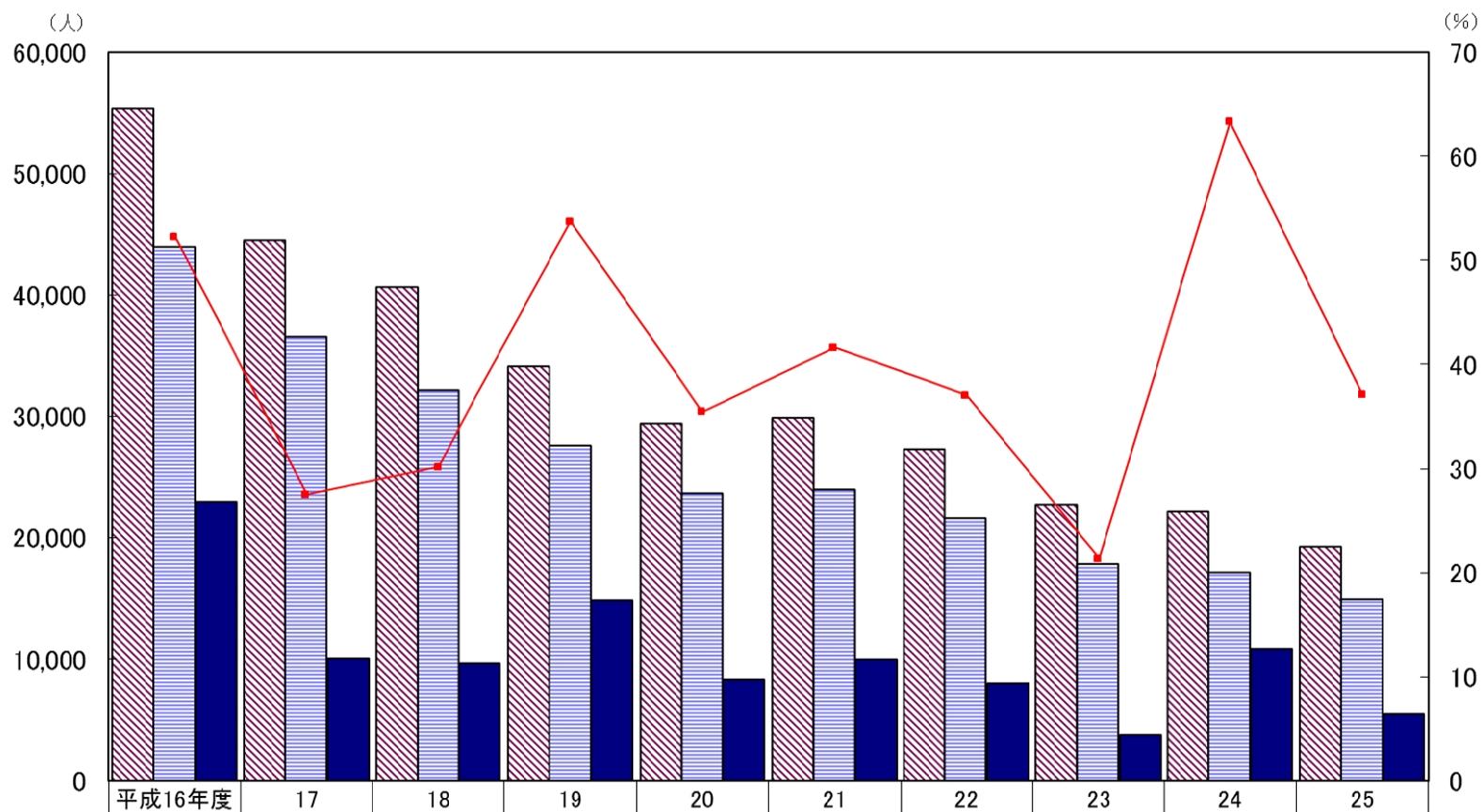
(2) 年代別試験結果

	総数	年 代							平均年齢
		10代以下	20代	30代	40代	50代	60代	70代以上	
受験申込者数 (人)	19,317	268	5,982	5,955	4,984	1,828	279	21	36.0
百 分 比 (%)	100.0	1.4	31.0	30.8	25.8	9.5	1.4	0.1	
受験者数 (人)	14,952	239	4,748	4,496	3,808	1,421	224	16	35.8
百 分 比 (%)	100.0	1.6	31.7	30.1	25.5	9.5	1.5	0.1	
合格者数 (人)	5,547	65	1,927	1,696	1,282	495	80	2	35.2
百 分 比 (%)	100.0	1.2	34.7	30.6	23.1	8.9	1.4	0.1	
対申込者合格率 (%)	28.7	24.3	32.2	28.5	25.7	27.1	28.7	9.5	
対受験者合格率 (%)	37.1	27.2	40.6	37.7	33.7	34.8	35.7	12.5	

(3) 勤務先別・最終学歴別試験結果

	総数	勤 務 先										最 終 学 歴					
		官庁	地方自治体	教育機関	人独立行政法	公益法人	一般企業等	建設コンサルタント業	自営	無職	在学中	大学院	大学	新旧高専	短大	その他	在学中
受験申込者数 (人)	19,317	410	1,151	92	179	508	9,685	5,369	138	239	1,546	4,841	8,117	1,065	393	3,355	1,546
百 分 比 (%)	100.0	2.1	6.0	0.5	0.9	2.6	50.1	27.8	0.7	1.3	8.0	25.1	42.0	5.5	2.0	17.4	8.0
受験者数 (人)	14,952	345	934	68	157	404	7,342	4,138	84	172	1,308	3,756	6,171	836	316	2,565	1,308
百 分 比 (%)	100.0	2.3	6.2	0.5	1.0	2.7	49.1	27.7	0.6	1.2	8.7	25.1	41.3	5.6	2.1	17.2	8.7
合格者数 (人)	5,547	175	495	35	84	135	3,037	957	23	69	537	1,988	2,125	305	63	529	537
百 分 比 (%)	100.0	3.2	8.9	0.6	1.5	2.4	54.8	17.3	0.4	1.2	9.7	35.9	38.3	5.5	1.1	9.5	9.7
対申込者合格率 (%)	28.7	42.7	43.0	38.0	46.9	26.6	31.4	17.8	16.7	28.9	34.7	41.1	26.2	28.6	16.0	15.8	34.7
対受験者合格率 (%)	37.1	50.7	53.0	51.5	53.5	33.4	41.4	23.1	27.4	40.1	41.1	52.9	34.4	36.5	19.9	20.6	41.1

技術士第一次試験受験申込者数、受験者数、合格者数及び合格率の推移



受験申込者数	55,351	44,511	40,689	34,150	29,398	29,874	27,297	22,745	22,178	19,317
受験者数	43,968	36,556	32,183	27,628	23,651	24,027	21,656	17,844	17,188	14,952
合格者数	22,978	10,063	9,707	14,849	8,383	9,998	8,017	3,812	10,881	5,547
対受験者合格率	52.3	27.5	30.2	53.7	35.4	41.6	37.0	21.4	63.3	37.1