

写真1 地震・火山科学と総合防災学の両共同研究拠点主催シンポジウム「南海トラフ巨大地震の災害リスク評価」での発表の様子

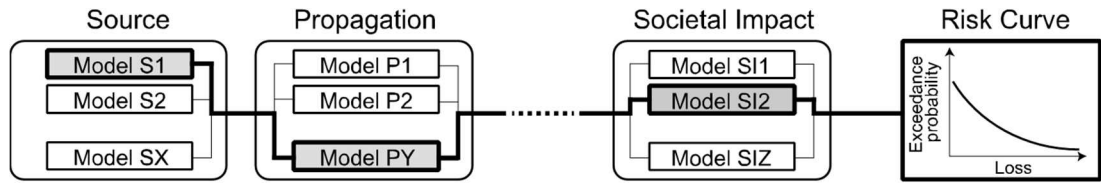


図1 要素（研究分野）ごとの不確実性を考慮した地震リスク評価の概念図

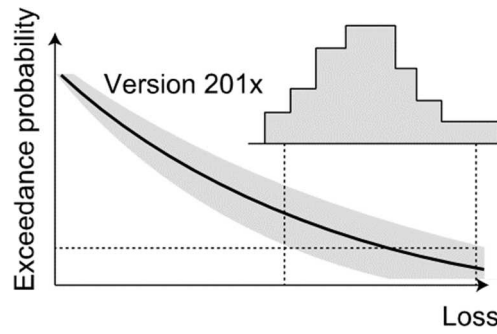


図2 各要素の不確実性を考慮した地震リスク評価全体の不確実性の概念図

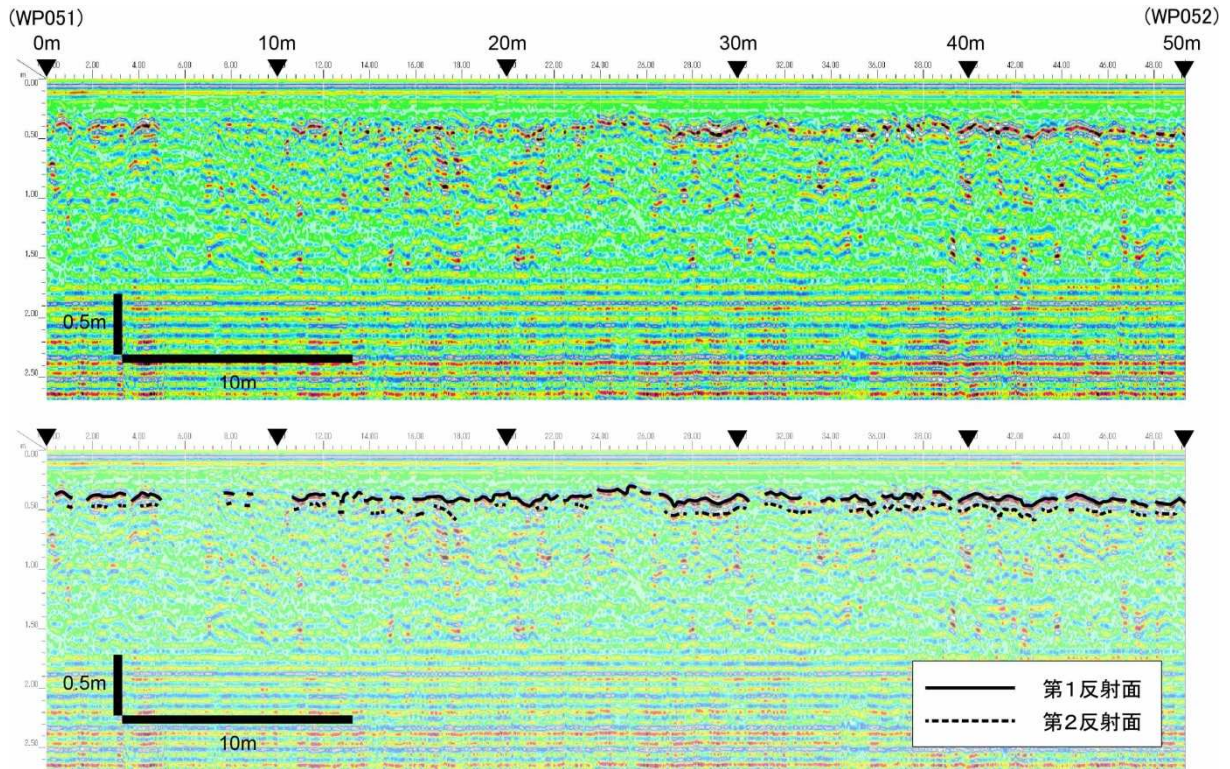


図3 地中レーダーで捉えられた津波堆積物の砂層の層厚変化（課題番号 2957）