

平成23年10月7日
日本学術振興会
研究事業部

科学研究費補助金（研究成果公開促進費）学術定期刊行物の現状について

1. 「研究成果公開促進費」発足の経緯と歴史

昭和22年度に学会誌の出版の支援を目的に「学会誌出版費補助金」が予算計上され、昭和25年度に「研究成果刊行費補助金」が新たに設けられた。

昭和40年度に「科学研究費補助金」に統合されることに伴い、「研究成果刊行費」として位置づけられた。その後、昭和61年度に種目が加えられたのを機に名称を「研究成果公開促進費」に改め、現在は「学術定期刊行物」「学術図書」「データベース」「研究成果公開発表」という4種目となっている。また、平成11年度に「学術定期刊行物」「学術図書」「データベース」の3種目について、日本学術振興会へ審査・交付業務が移管されたところである。

2. 「研究成果公開促進費」の目的・性格

科学研究費補助金（科研費）のうち研究成果公開促進費は、研究成果の公開発表、重要な学術研究の成果の刊行及びデータベースの作成について助成することによって、我が国の学術の振興と普及に資するとともに、学術の国際交流に寄与することを目的とするものであり、優れた研究成果の公的流通の促進を図るものである。

3. 学術定期刊行物の公募内容

(1) 対象

我が国の代表的な学会又は複数の学会等の協力体制による団体等が、学術の国際交流に資するため、レフェリー制等により質の保証された原著論文の発信を目的として定期的に刊行する学術誌を対象とし、「電子媒体」、「紙媒体」又はその「両方」のいずれの場合でも応募可能である。なお、以下に該当するものは公募の対象とならない。

- ① 出版社の企画によって刊行するもの
- ② 各年度の補助要求額が100万円未満のもの
- ③ 全国の当該分野の研究者総数に比して、購読者数が極めて少数であるもの
- ④ 購読者が一地方若しくは特定の研究機関の関係者が中心となっているもの
- ⑤ 刊行事業に関する支出に占める補助要求額の割合が、原則として50%以上であるもの
- ⑥ 過去3年間、外国人又は海外の研究機関に所属の研究者からの投稿論文の掲載がなく、かつ海外での有償頒布が行われていないもの

(2) 応募区分

学術定期刊行物では、次の3つの区分により公募している。

- ① 欧文誌
- ② 特定欧文総合誌
- ③ 欧文抄録を有する和文誌

(3) 応募対象経費

対象となる経費は、学術誌の刊行に必要な経費のうち次に該当する経費のみとなる。

① 直接出版費のうち以下の a) ~ f) の経費（電子媒体は a の経費が該当）

a) 組版代 b) 製版代 c) 刷版代 d) 印刷代 e) 用紙代 f) 製本代

② 欧文校閲費（ただし、当該事業の主体となる応募者本人及び応募団体に参加している者への支出は対象とならない。）

③ 閲読審査等を海外のレフェリーへ依頼する際の往復の郵送料

(4) 事業期間 1～4年間

4. 平成23年度の交付状況

研究課題数			配分額(円)	1課題あたりの配分額(円)		
応募	採択	採択率(%)		平均	最高	最低
138	110	79.7	353,500,000	3,213,636	23,500,000	700,000

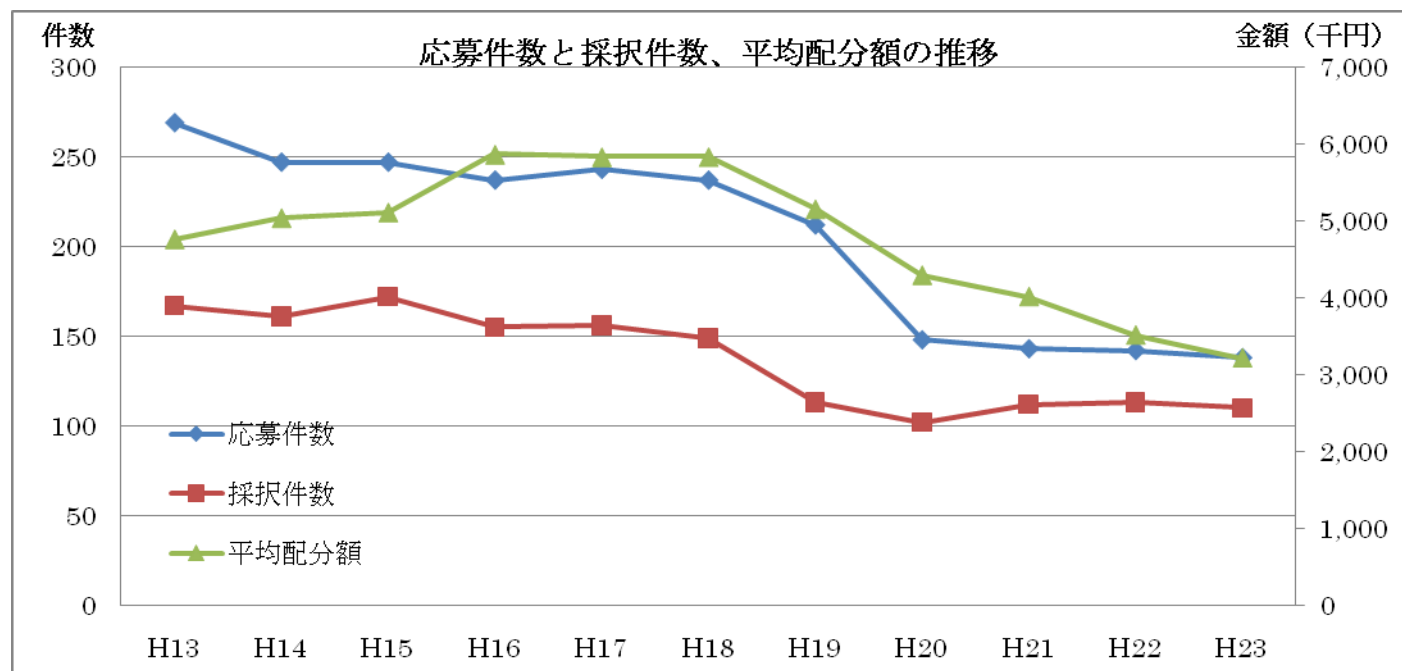
5. 過去10年間の交付状況の推移

① 配分額

(単位:千円)

	H13	H14	H15	H16	H17	H18	H19	H20	H21	H22	H23
配分額	795,600	811,500	879,600	910,000	910,600	869,900	582,600	438,000	449,800	396,900	353,500

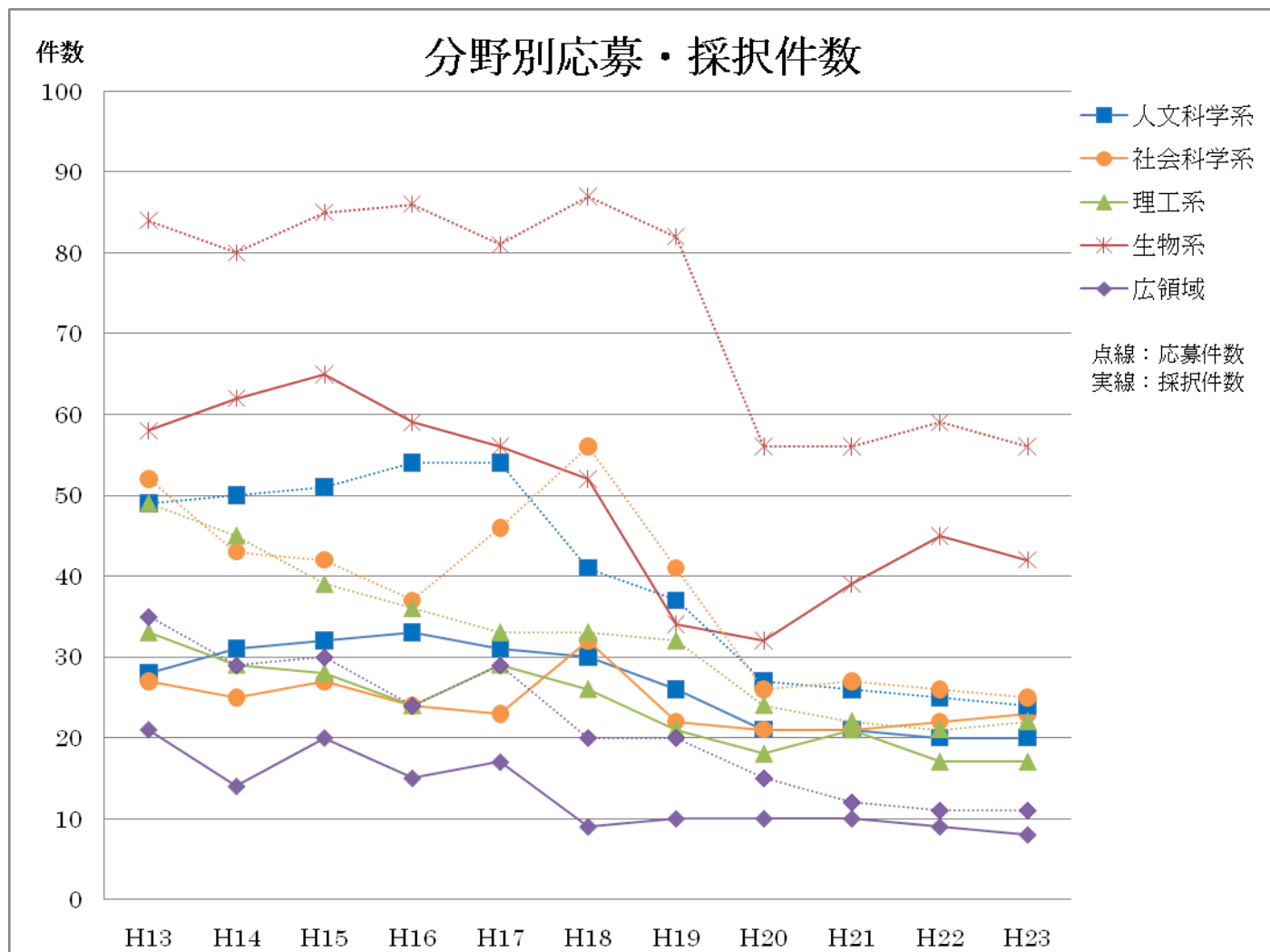
② 学術定期刊行物の応募件数と採択件数



	H13	H14	H15	H16	H17	H18	H19	H20	H21	H22	H23
応募件数	269	247	247	237	243	237	212	148	143	142	138
採択件数	167	161	172	155	156	149	113	102	112	113	110
採択率(%)	62.1	65.2	69.6	65.4	64.2	62.9	53.3	68.9	78.3	79.6	79.7
平均配分額	4,764	5,040	5,114	5,871	5,837	5,838	5,156	4,294	4,016	3,512	3,214

6. 各分野別の推移

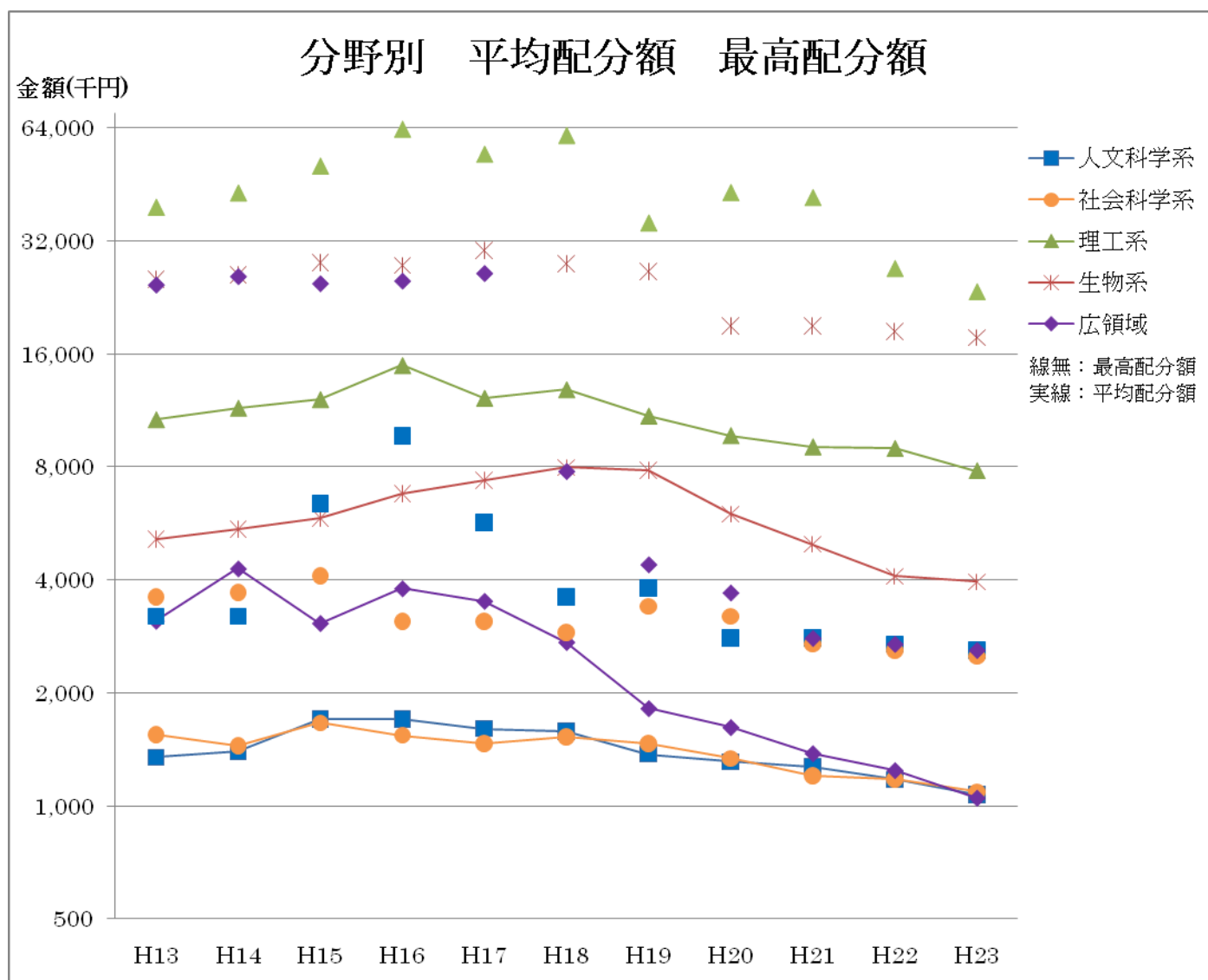
①応募件数・採択件数



(金額の単位：千円)

		H13	H14	H15	H16	H17	H18	H19	H20	H21	H22	H23
人文科学系	応募件数	49	50	51	54	54	41	37	27	26	25	24
	採択件数	28	31	32	33	31	30	26	21	21	20	20
社会科学系	応募件数	52	43	42	37	46	56	41	26	27	26	25
	採択件数	27	25	27	24	23	32	22	21	21	22	23
理工系	応募件数	49	45	39	36	33	33	32	24	22	21	22
	採択件数	33	29	28	24	29	26	21	18	21	17	17
生物系	応募件数	84	80	85	86	81	87	82	56	56	59	56
	採択件数	58	62	65	59	56	52	34	32	39	45	42
広領域	応募件数	35	29	30	24	29	20	20	15	12	11	11
	採択件数	21	14	20	15	17	9	10	10	10	9	8

②平均配分額・最高配分額

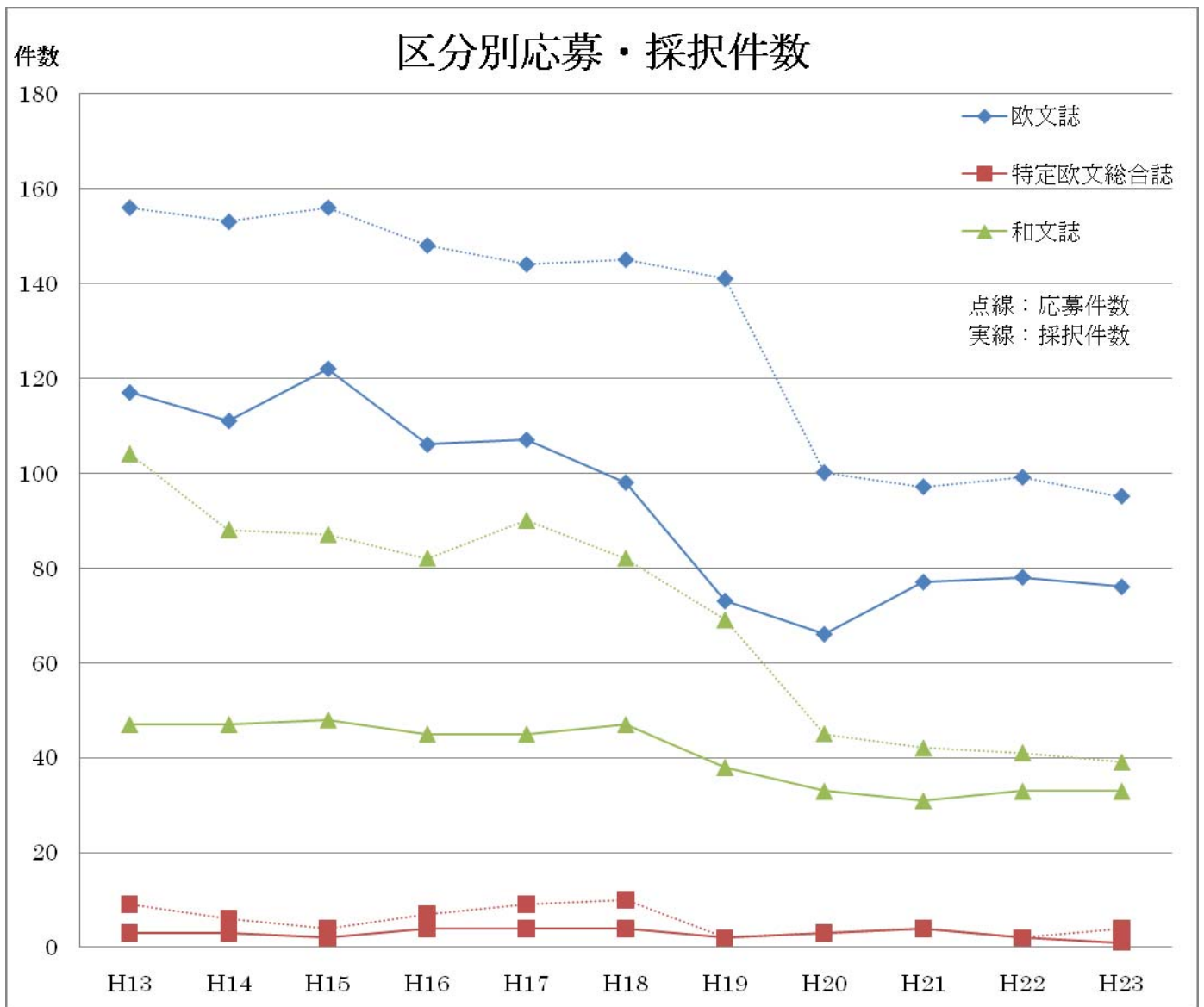


(単位：千円)

		H13	H14	H15	H16	H17	H18	H19	H20	H21	H22	H23
人文科学系	最高額	3,200	3,200	6,400	9,700	5,700	3,600	3,800	2,800	2,800	2,700	2,600
	平均額	1,346	1,394	1,703	1,706	1,606	1,580	1,373	1,310	1,271	1,175	1,070
社会科学系	最高額	3,600	3,700	4,100	3,100	3,100	2,900	3,400	3,200	2,700	2,600	2,500
	平均額	1,548	1,448	1,663	1,542	1,465	1,525	1,468	1,338	1,205	1,177	1,091
理工系	最高額	39,400	43,000	50,700	63,500	54,500	61,100	35,800	43,100	41,800	27,100	23,500
	平均額	10,694	11,483	12,107	14,938	12,207	12,865	10,938	9,689	9,038	8,953	7,800
生物系	最高額	25,300	26,000	28,000	27,600	30,200	27,800	26,600	19,000	19,000	18,400	17,700
	平均額	5,134	5,468	5,843	6,800	7,380	7,973	7,844	5,994	4,979	4,091	3,952
広領域	最高額	24,500	25,800	24,700	25,100	26,300	7,800	4,400	3,700	2,800	2,700	2,600
	平均額	3,114	4,293	3,070	3,800	3,518	2,733	1,820	1,620	1,380	1,244	1,050

7. 区分別の推移

①応募件数・採択件数

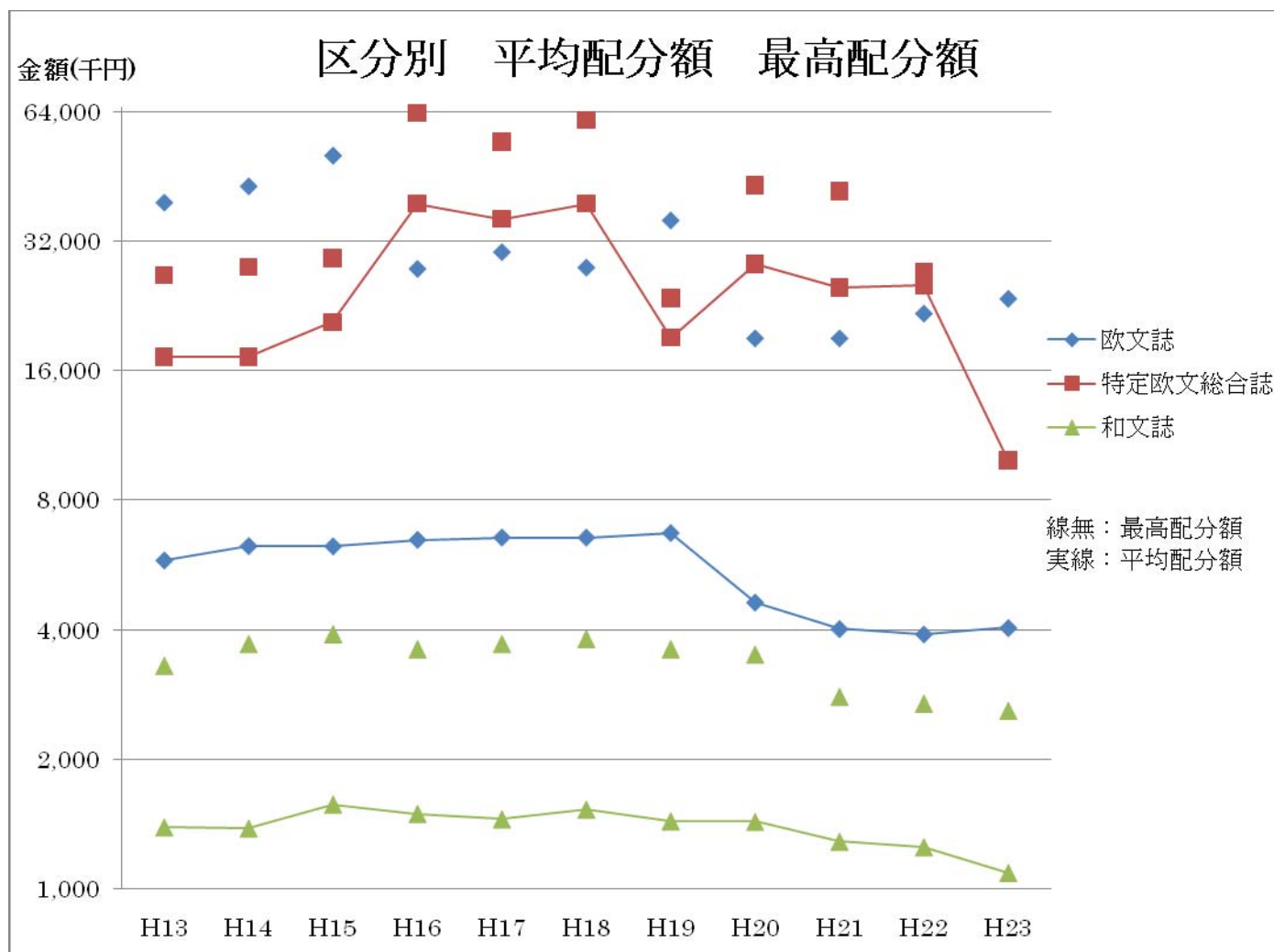


採択件数と応募件数、配分額一覧

(単位：千円)

		H13	H14	H15	H16	H17	H18	H19	H20	H21	H22	H23
欧文誌	応募件数	156	153	156	148	144	145	141	100	97	99	95
	採択件数	117	111	122	106	107	98	73	66	77	78	76
特定欧文総合誌	応募件数	9	6	4	7	9	10	2	3	4	2	4
	採択件数	3	3	2	4	4	4	2	3	4	2	1
和文誌	応募件数	104	88	87	82	90	82	69	45	42	41	39
	採択件数	47	47	48	45	45	47	38	33	31	33	33

②平均配分額・最高配分額



(単位：千円)

		H13	H14	H15	H16	H17	H18	H19	H20	H21	H22	H23
欧文誌	最高額	39,400	43,000	50,700	27,600	30,200	27,800	35,800	19,000	19,000	21,700	23,500
	平均額	5,799	6,260	6,251	6,474	6,551	6,547	6,710	4,635	4,026	3,912	4,047
特定欧文総合誌	最高額	26,700	27,900	29,200	63,500	54,500	61,100	23,600	43,100	41,800	27,100	9,900
	平均額	17,233	17,200	20,750	39,125	36,050	39,100	19,100	28,267	24,950	25,250	9,900
和文誌	最高額	3,300	3,700	3,900	3,600	3,700	3,800	3,600	3,500	2,800	2,700	2,600
	平均額	1,391	1,383	1,573	1,496	1,453	1,530	1,437	1,433	1,290	1,252	1,091

8. 現在の状況

学術定期行物は、「科学研究費補助金「研究成果公開促進費」の在り方について（報告）」（平成11年8月学術審議会科学研究費分科会企画・評価部会研究成果公開促進費の在り方に関するワーキンググループ）が報告された以降、国際情報発信力の高い学術誌を対象とし、現在、支援を行ってきている。なお、近年国際情報発信の強化に向けた電子媒体等による学術誌の発信に対する支援策について意見が寄せられている。