

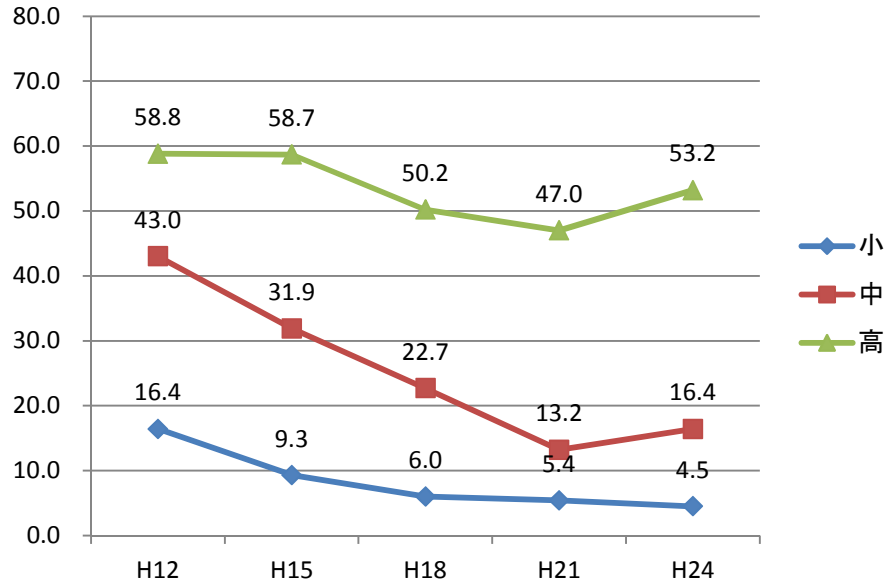
第三次 子どもの読書活動の推進に関する基本的な計画 (案)

関係資料

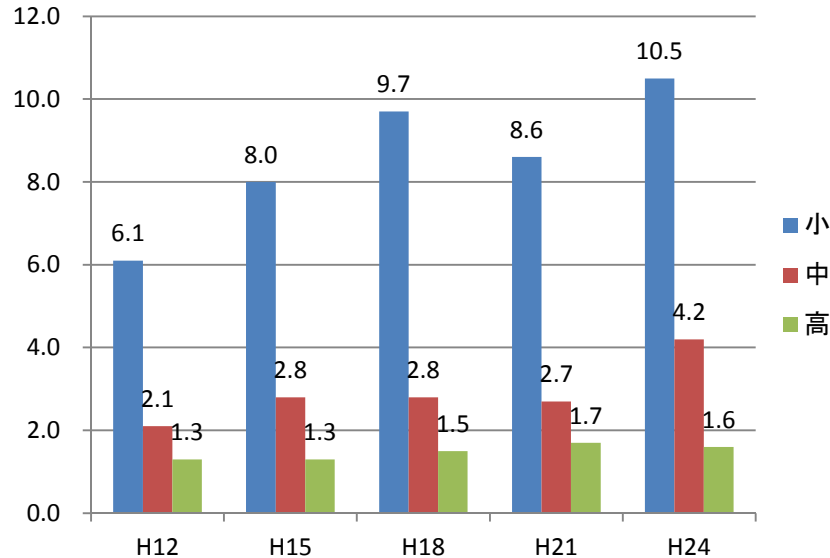
1. 子どもの読書量

①不読率(※)の推移(%) 第58回学校読書調査 (全国学校図書館協議会・毎日新聞社)

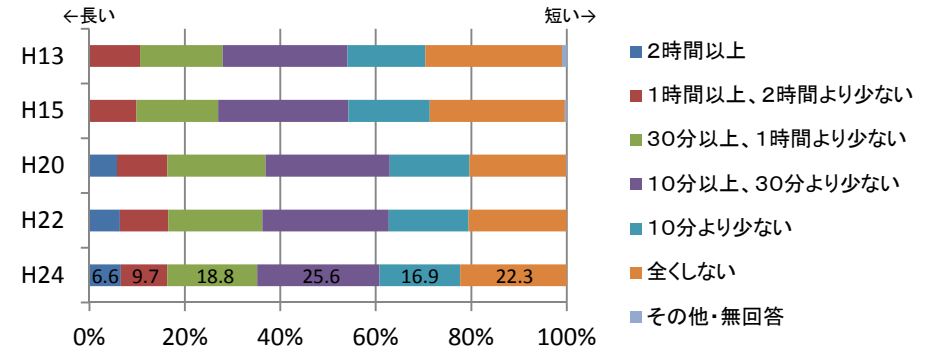
※ 1ヶ月に1冊も本を読まなかった人の割合



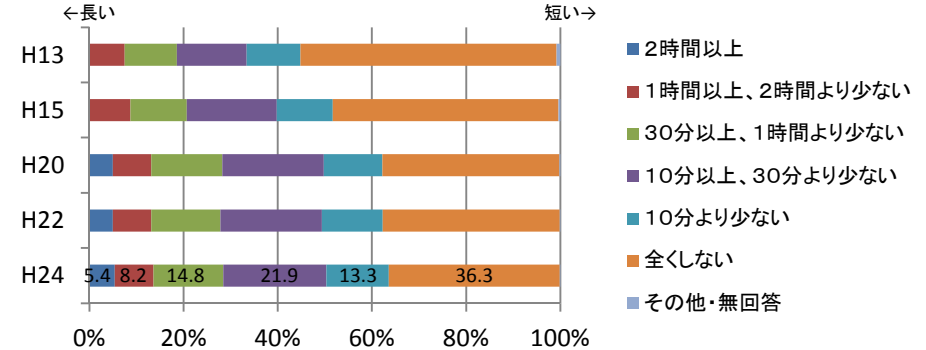
②1人当たり読書冊数(冊/月) 第58回学校読書調査 (全国学校図書館協議会・毎日新聞社)



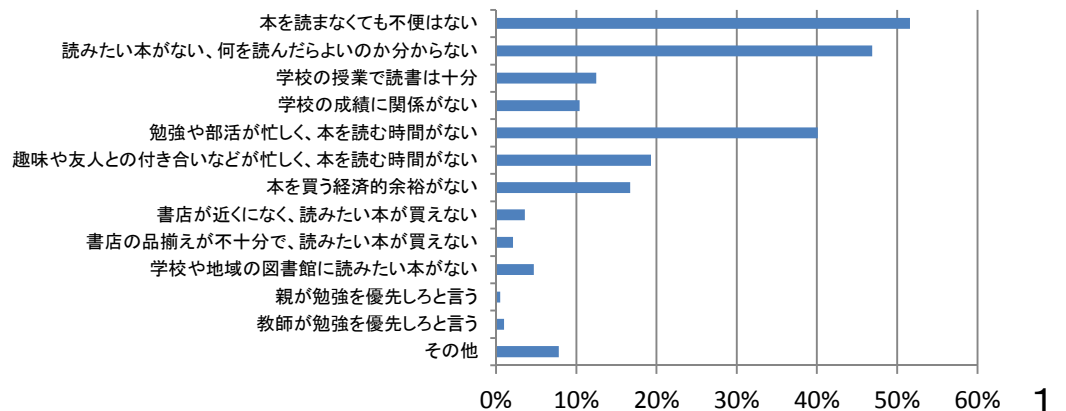
③読書時間の比率(小学校) 平成24年度全国学力・学習状況調査 (文部科学省)



④読書時間の比率(中学校) 平成24年度全国学力・学習状況調査 (文部科学省)



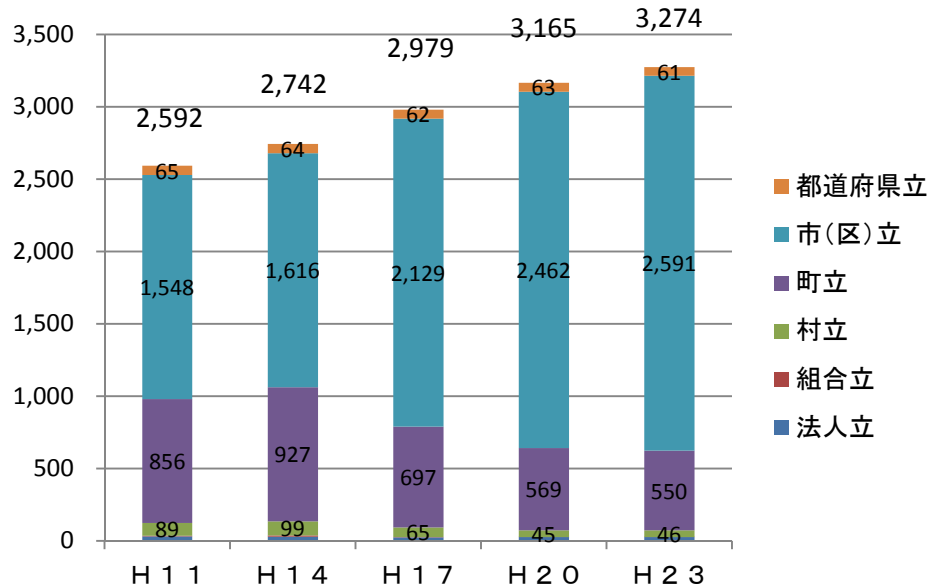
⑤読書しない理由[中高生調査](複数回答) 現代人の読書実態調査 2009年10月 (出版文化産業振興財団)



2. 図書館

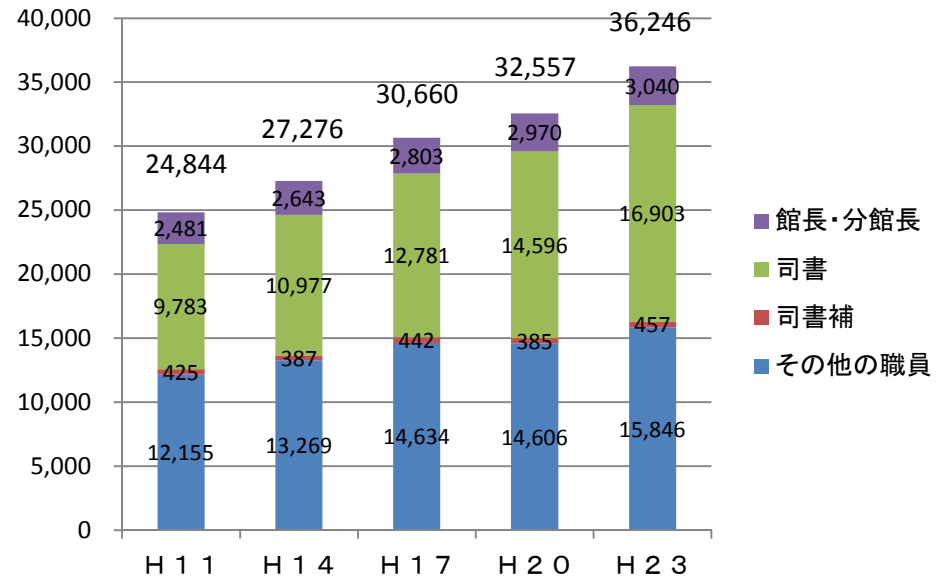
① 図書館数

社会教育調査(文部科学省)



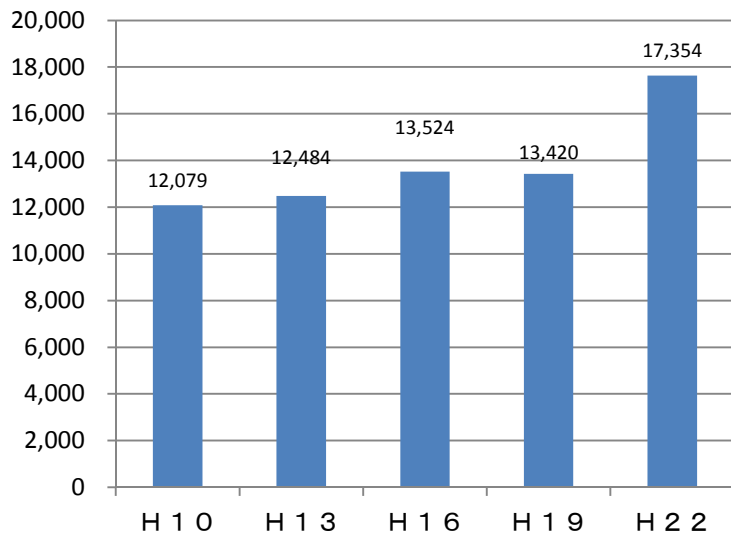
③ 図書館職員数(人)

社会教育調査(文部科学省)



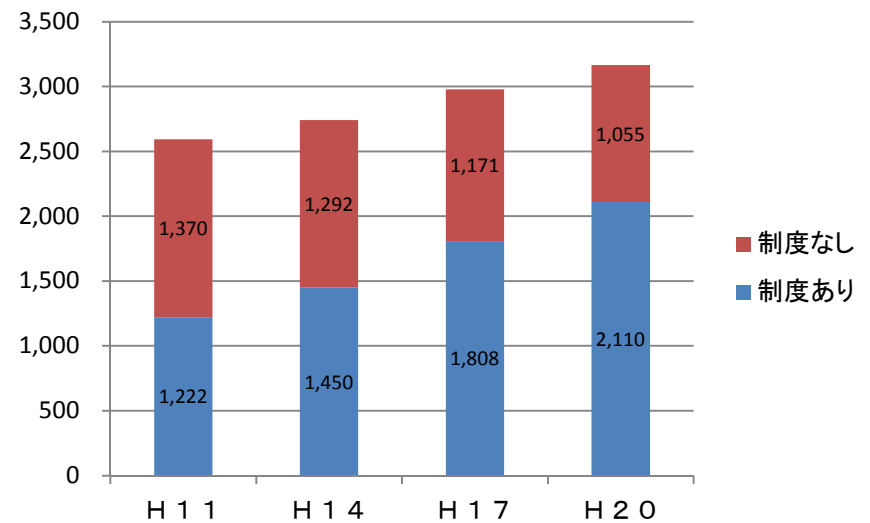
② 児童図書貸出数(万冊)

社会教育調査(文部科学省)



④ 図書館のボランティア活動登録制度の有無(図書館数)

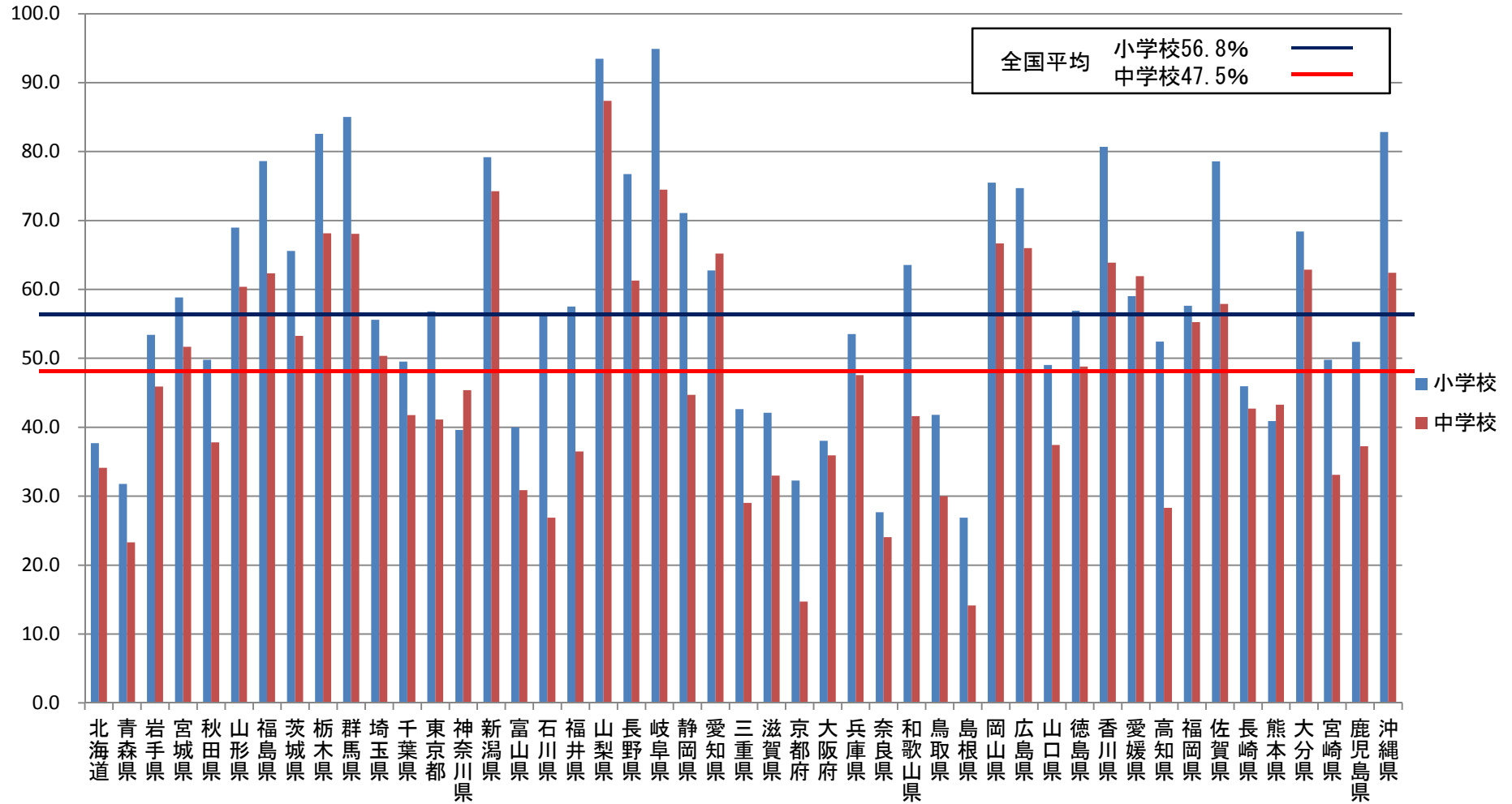
社会教育調査(文部科学省)



3. 学校図書館

①都道府県別・学校図書館図書標準の達成状況(平成23年度末)(%)

平成24年度学校図書館の現状に関する調査(文部科学省)



3. 学校図書館

②司書教諭の発令状況

平成24年度学校図書館の現状に関する調査(文部科学省)

ア)全体

	学校数	発令学校数	発令率(%)
小学校	20,980	13,543	64.6
中学校	10,495	6,422	61.2
高等学校	5,001	4,159	83.2

イ)12学級以上

	学校数	発令学校数	発令率(%)
小学校	11,271	11,227	99.6
中学校	4,997	4,916	98.4
高等学校	4,097	3,930	95.9

③学校図書館担当職員(いわゆる学校司書)の状況

平成24年度学校図書館の現状に関する調査(文部科学省)

	学校数	配置学校数	割合(%)
小学校	20,980	10,037	47.8
中学校	10,495	5,056	48.2
高等学校	5,001	3,387	67.7

④全校一斉読書活動の状況

平成24年度学校図書館の現状に関する調査(文部科学省)

	学校数	実施学校数	割合(%)
小学校	20,693	19,957	96.4
中学校	9,720	8,572	88.2
高等学校	3,602	1,470	40.8

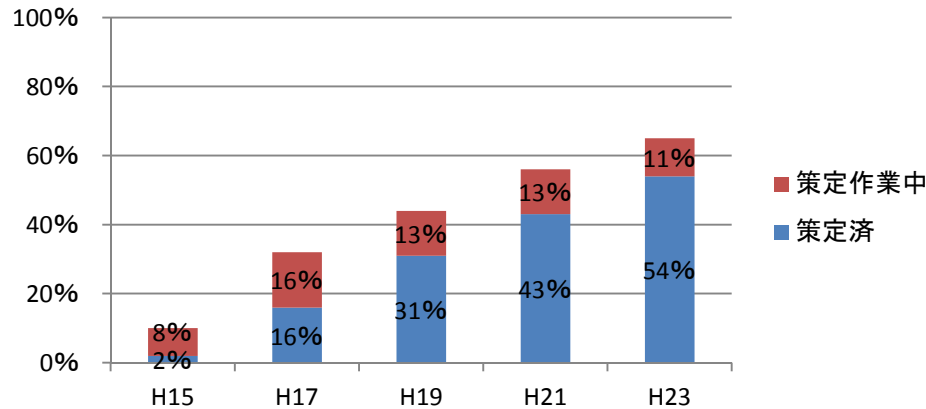
⑤新聞の配備状況

平成24年度学校図書館の現状に関する調査(文部科学省)

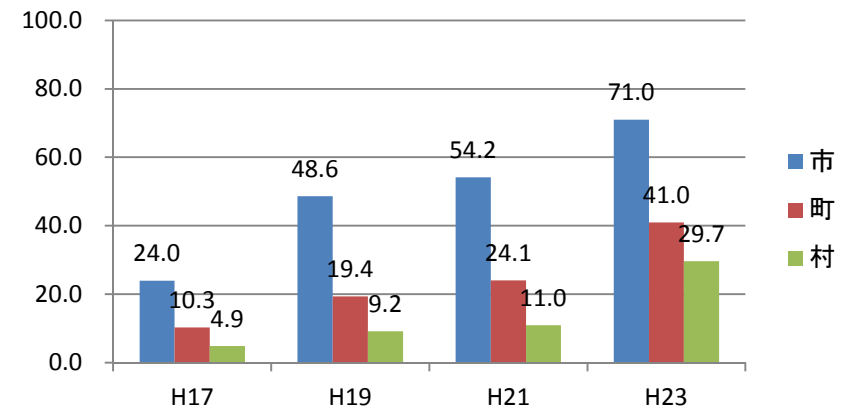
	学校数	配置学校数	割合(%)
小学校	20,693	5,076	24.5
中学校	9,720	1,842	19.0
高等学校	3,602	3,246	90.1

4. 子ども読書推進計画

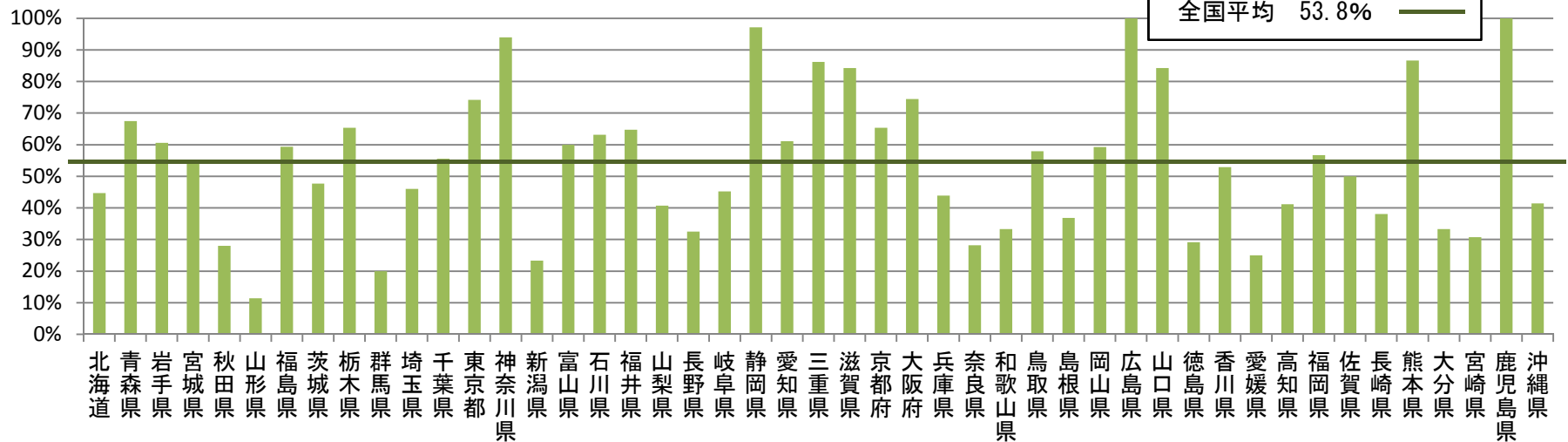
①市町村子ども読書推進計画の策定状況 文部科学省調査



②市町村における計画の策定率(%) 文部科学省調査



③都道府県別・市町村計画の策定率 文部科学省調査



5. OECD生徒の学習到達度調査(読解力)

2006年調査
15位/57ヶ国・地域



2009年調査
8位/65ヶ国・地域