

内閣官房法曹養成制度改革推進室

提出資料目録

資料1-1	予備試験の受験・合格状況及び予備試験合格者の司法試験受験・合格状況	1
資料1-2	予備試験の受験・合格状況及び予備試験合格者の司法試験受験・合格状況データ	5
資料2	平成25年司法試験予備試験受験状況等(法科大学院別・大学別)	7
資料3	平成23～25年司法試験予備試験職種別人員数の推移	9
資料4	平成24・25年司法試験職種別人員数の推移(予備試験合格資格)	10
資料5	平成25年司法試験 年齢別受験状況	11
資料6-1	平成24年司法試験・総合点別人員調(グラフ)	12
資料6-2	平成24年司法試験・総合点別人員調	13
資料7-1	平成25年司法試験・総合点別人員調(グラフ)	14
資料7-2	平成25年司法試験・総合点別人員調	15
資料8	予備試験・司法試験合格による中退者数等一覧	16
資料9-1	司法試験受験資格による司法修習生採用者数の内訳	17
資料9-2	予備試験資格者の年齢分布(第66・67期)	18
資料9-3	予備試験資格者の最終学歴	20
資料9-4	司法修習生考試結果集計表(第66期)	21
資料9-5	集合修習成績集計表(第66期)	22
資料10	予備試験合格の資格に基づく司法試験合格者の司法修習状況について(照会・回答)	23
資料11	予備試験合格資格に基づいて司法試験に合格した者の進路	25

予備試験の受験・合格状況及び予備試験合格者の司法試験受験・合格状況

【全体の動き】

① 大学在学中合格組（いわゆる最短合格組）関係〔黄色〕

〔予備試験動向〕

- ・大学在学中に予備試験を受験する者は、一定程度増加

H23年	<u>951人：A</u>
→ H24年	<u>1223人：N</u>
→ H25年	<u>1708人：a</u>

- ・大学在学中に予備試験に合格する者も、一定程度増加

H23年	<u>29人：A</u>
→ H24年	<u>44人：N</u>
→ H25年	<u>53人：a</u>

〔司法試験動向〕

- ・大学在学中に司法試験に合格する者（いわゆる最短合格組）は増加せず一桁台が続いており、今後もこの最短合格組が大きく増加することはないのではないかと見込まれる

H24年	<u>9人：ア</u>	→	H25年	<u>5人：セ</u>	（減少）
（H25年予備試験で最短合格の可能性のある者は、 <u>4人：b+c</u> ）					

② 法科大学院在学中合格組（途中抜けの可能性あり）〔ページュ，緑〕

〔予備試験動向〕

- ・法科大学院在学中に予備試験を受験する者は大幅に増加

H23年	<u>170人：F</u>	（+最大313人（Eの285+Iの28※1））
→ H24年	<u>508人：S</u>	（+最大481人（Rの434+Vの47※1））
→ H25年	<u>1426人：f</u>	（+最大839人（eの768+iの71※1））

- ・法科大学院在学中に予備試験に合格する者も増加

H23年	<u>6人：F</u>	（+最大10人（Eの10+Iの0※1））
→ H24年	<u>60人：S</u>	（+最大26人（Rの25+Vの1※1））
→ H25年	<u>161人：f</u>	（+最大57人（eの54+iの3※1））

ただし、H25年法科大学院在学中予備試験受験者1426人（f）のうち、1156人（h）が法科大学院3年での受験（合格者は157人）。

これらの者は、予備試験に合格しても、通常司法試験受験時には法科大学院を修了し、そのほとんどは法科大学院修了の資格で司法試験を受験している（ス、ハ）ため、受験資格としての意味はない。

→法科大学院生が、予備試験を模擬試験的に利用していると推測される。

※1 大学4年生で予備試験の出願をした者（E，R，e）及び法科大学

院3年で予備試験の出願をした者（I, V, i）も、法科大学院在学中に予備試験を受験する者に含まれる可能性がある。

まず、大学4年生で予備試験の出願をした者（E, R, e）については、予備試験受験時に法科大学院に入学している可能性がある。

この点については、翌年の司法試験受験状況からすると、その多くが法科大学院に入学しているのではないかと推測される。（例えば、平成24年予備試験のTを見ると、法科大学院2年で予備試験に合格した者は6人となっているが、右にスライドして、平成25年司法試験のトを見ると出願者32人となっている。これは、左側H24年予備試験のRの欄の大学4年で予備試験に出願し、合格した25人の多くが予備試験受験時には法科大学院に入学しているものと推測される。）

また、法科大学院3年で予備試験の出願をした者（I, V, i）については、留年して法科大学院に残っている可能性がある。

〔司法試験動向〕

- ・法科大学院在学中に予備試験合格の資格で司法試験を受験する者は増加
H24年 7人：オ（+最大18人：エ ※2）
→ H25年 31人：ツ（+最大37人：チ ※2）

※2 大学4年生で司法試験の出願をした者（エ, チ）については、司法試験受験時に法科大学院に入学している可能性がある。

ただ、どの程度が法科大学院に入学しているかは、現時点では把握できておらず、推測の材料もない。（今後、可能な限り調査）

- ・法科大学院在学中に司法試験に合格して中退の可能性がある者は増加
H24年 最大25人：エ, オ, ク（赤字）
→ H25年 最大69人：チ, ツ, ナ（赤字）

そのうち

法科大学院1年又は2年で司法試験に合格して中退の可能性がある者

H24年 最大18人（エの17人+カの1人）

→ H25年 最大36人（チの36人+テの0人）

法科大学院3年で司法試験に合格して中退の可能性がある者 ※3

H24年 最大7人（キの5人+クの2人）

→ H25年 最大33人（トの29人+ナの4人）

※3 法科大学院3年生で司法試験に合格した場合、9月の合格発表後、11月下旬の司法修習開始までに中退する可能性がある。

【参考】

平成24年司法試験を予備試験合格の資格で受験し合格した58人（シ）のうち、平成24年11月から開始された第66期司法修習生となった者は、40人。

(表の見方)

- ・ 主に大学在学中と法科大学院在学中の者について、予備試験の受験・合格状況と、予備試験に合格した者の司法試験受験・合格状況を学年別に整理したもの。
- ・ 前提として、予備試験を経由して司法試験を受験する場合、予備試験合格の翌年以降に司法試験を受験することになる。

A 3の表の上の段は、左側がH 2 3年予備試験の受験・合格状況、右側がH 2 3年予備試験に合格した人が通常受験するH 2 4年の司法試験。下の段は、左側がH 2 4年の予備試験で右側にH 2 5年の司法試験となっている。

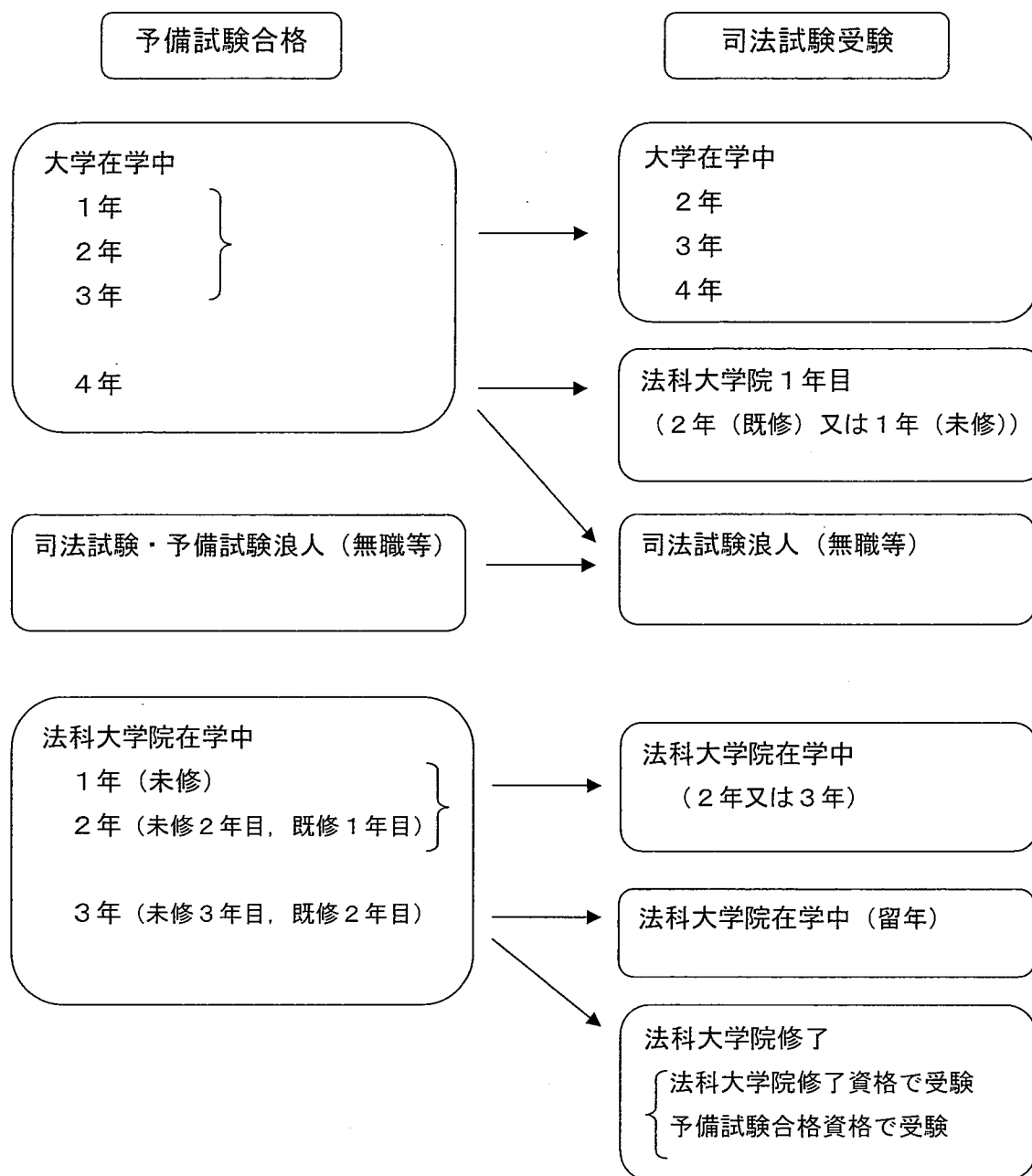
A 4の表は、H 2 5年の予備試験のみの表。

- ・ 受験者の学年別のデータについて、現在法務省で把握できているのは、予備試験、司法試験ともに、出願時の自己申告に基づく学年のみ。これがそれぞれ一番左の欄（「予備試験出願時最終学歴」、「司法試験出願時最終学歴」の欄）となる。
- ・ 予備試験の出願は毎年1 2月～2月頃、司法試験の出願は毎年1 1月～1 2月頃、すなわち年度が変わる前なので、実際の受験時の学歴は、出願時の学年の1つ上と推測され、その推測される状況を「推測される予備試験受験時の属性」「推測される司法試験受験時の属性」という欄に記載している。

※ 注意点

平成2 5年司法試験の受験者には、平成2 3年の予備試験合格者も含まれる。

また、出願時の学年というのは、あくまで自己申告にすぎないので、正確でない可能性もある。



H23 予備試験					
予備試験出願時 最終学歴 (H22.12.H23.2)	出願者	推測される 予備試験受験時の属性 (H23.5~10)	受験者	合格者 (H23.11)	合格率
大学在学中 (1~3年)	1128	合計	951	29	3.05%
(1年)	157	2年	137	1	0.73%
(2年)	501	大学在学中	433	9	2.08%
(3年)	470	4年	381	19	4.99%
大学在学中(4年)	437	大学4年(留年) ・法科大学院1年(未修)又は2 年(既修) ・大卒で無職(司法浪人)	285	10	3.51%
法科大学院在学中 (1年~2年)	240	法科大学院在学中 (2年~3年)	170	6	3.53%
1年	123	2年	81	1	1.23%
2年	117	3年	89	5	5.62%
法科大学院在学中(3年)	42	法科大学院修了後1年目 ・法科大学院3年(留年)	28	0	0.00%
法科大学院修了	471	法科大学院修了	336	19	5.65%
法科大学院中退	86	法科大学院中退	49	1	2.04%
その他(大卒含)	6567		4658	51	1.09%
合計	8971		6477	116	1.79%

H24 司法試験(予備試験合格資格)					
司法試験出願時 最終学歴 (H23.11~12)	出願者	推測される 司法試験受験時の属性 (H24.5)	受験者	合格者 (H24.9)	合格率
大学在学中 (2~3年)	10	合計	10	9	90.00%
(2年)	1	大学在学中	1	1	100.00%
(3年)	9	大学4年(留年) ・法科大学院1年(未修)又は2 年(既修) ・大卒で無職(司法浪人)	18	17	94.44%
大学在学中(4年)	22	法科大学院在学中 (2年~3年)	7	6	85.71%
法科大学院在学中 (1年~2年)	9	2年	1	1	100.00%
1年	2	3年	6	5	83.33%
2年	7	法科大学院修了後1年目 ・法科大学院3年(留年)	2	2	100.00%
法科大学院在学中(3年)	2	法科大学院修了	3	0	0.00%
法科大学院修了	3	法科大学院中退	1	0	0.00%
法科大学院中退	1	その他(大卒含)	44	24	54.55%
その他(大卒含)	48	合計	85	58	68.24%
合計	95		(6)	(6)	100.00%

ア ア イ ウ エ オ カ キ ク ケ コ サ シ ス

H24 予備試験					
予備試験出願時 最終学歴 (H24.1~2)	出願者	推測される 予備試験受験時の属性 (H24.5~10)	受験者	合格者 (H24.11)	合格率
大学在学中 (1~3年)	1374	合計	1223	44	3.60%
(1年)	160	2年	139	1	0.72%
(2年)	531	大学在学中	475	3	0.63%
(3年)	683	4年	609	40	6.57%
大学在学中(4年)	585	大学4年(留年) ・法科大学院1年(未修)又は2 年(既修) ・大卒で無職(司法浪人)	434	25	5.76%
法科大学院在学中 (1年~2年)	643	法科大学院在学中 (2年~3年)	508	60	11.81%
1年	217	2年	161	6	3.73%
2年	426	3年	347	54	15.56%
法科大学院在学中(3年)	63	法科大学院修了後1年目 ・法科大学院3年(留年)	47	1	2.13%
法科大学院修了	626	法科大学院修了	492	26	5.28%
法科大学院中退	112	法科大学院中退	69	1	1.45%
その他(大卒含)	5715		4410	62	1.41%
合計	9118		7183	219	3.05%

H25 司法試験(予備試験合格資格)					
司法試験出願時 最終学歴 (H24.11~12)	出願者	推測される 司法試験受験時の属性 (H25.5)	受験者	合格者 (H25.9)	合格率
大学在学中 (2~3年)	5	合計	5	5	100.00%
(2年)	1	大学在学中	1	1	100.00%
(3年)	4	大学4年(留年) ・法科大学院1年(未修)又は2 年(既修) ・大卒で無職(司法浪人)	37	36	97.30%
大学在学中(4年)	39	法科大学院在学中 (2年~3年)	31	29	93.55%
法科大学院在学中 (1年~2年)	32	2年	0	0	-
1年	0	3年	31	29	93.55%
2年	32	法科大学院修了後1年目 ・法科大学院3年(留年)	4	4	100.00%
法科大学院在学中(3年)	4	法科大学院修了	14	11	78.57%
法科大学院修了	17	法科大学院中退	5	2	40.00%
法科大学院中退	5	その他(大卒含)	71	33	46.48%
その他(大卒含)	82	合計	167	120	71.86%
合計	184		(57)	(51)	91.07%

セ ソ タ チ ツ テ ト ナ ニ ノ ハ

※ 出願時最終学歴については出願時における自己申告に基づくものである。
 ※ 赤字は、法科大学院在学中に司法試験に合格して、中退する可能性のある者

H25 予備試験						
予備試験出願時 最終学歴 (H25.1~2)	出願者	推測される予備試験受験時の属性 (H25.5~10)		受験者	合格者 (H25.11)	合格率
a 大学在学中 (1~3年)	1879	大学在学中	合計	1708	53	3.10%
b (1年)	272		2年	251	0	0.00%
c (2年)	738		3年	674	4	0.59%
d (3年)	869		4年	783	49	6.26%
e 大学在学中(4年)	912	・大学4年(留年) ・法科大学院1年(未修)又は2年(既修) ・大卒で無職(司法浪人)		768	54	7.03%
f 法科大学院在学中 (1年~2年)	1627	法科大学院在学中 (2年~3年)	合計	1426	161	11.29%
g 1年	326		2年	270	4	1.48%
h 2年	1301		3年	1156	157	13.58%
i 法科大学院在学中(3年)	95	・法科大学院修了後1年目 ・法科大学院3年(留年)		71	3	4.23%
j 法科大学院修了	938	法科大学院修了		716	46	6.42%
k 法科大学院中退	144	法科大学院中退		110	1	0.91%
l その他(大卒含)	5660			4425	33	0.75%
m 合計	11255			9224	351	3.81%

※ 出願時最終学歴については出願時における自己申告に基づくものである。

※ 赤字は、法科大学院在学中に司法試験に合格して、中退する可能性のある者

平成25年司法試験予備試験受験状況等(法科大学院別)

※ 本データは出願者の自己申告によるものである。

法科大学院名	出願者	受験者	最終合格者
愛知学院法科大学院			
愛知大法科大学院	19	15	1
青山学院法科大学院	3	2	
大阪学院法科大学院	4	3	1
大阪市立法科大学院	18	16	1
大阪大法科大学院	76	69	3
大宮法科大学院大学	4	3	
岡山大法科大学院	41	35	
香川大法科大学院	3	2	
学習院法科大学院	21	20	2
鹿児島大法科大学院	3	1	
神奈川大法科大学院	7	7	
金沢大法科大学院	7	6	
関西大法科大学院	20	16	1
関西学院法科大学院	12	10	1
関東学院法科大学院	2	1	
九州大法科大学院	52	47	6
京都産業大法科大学院	6	5	
京大法科大学院	53	42	12
近畿大法科大学院	3	3	
熊大法科大学院	4	3	
久留米大法科大学院	1	1	
慶應義塾大法科大学院	147	121	29
甲南大法科大学院	7	3	
神戸学院法科大学院			
神戸大法科大学院	39	36	3
國學院法科大学院	3	3	
駒澤大法科大学院	16	14	
静岡大法科大学院	6	6	
島根大法科大学院	3	3	
首都大東京法科大学院	41	39	3
上智大法科大学院	39	32	2
信州大法科大学院	14	12	1
駿河台大法科大学院	6	5	
成蹊大法科大学院	23	16	
西南学院法科大学院	6	6	1
専修大法科大学院	4	3	
創価大法科大学院			
大東文化大法科大学院	12	9	
千葉大法科大学院	33	31	6
中央大法科大学院	135	126	15
中京大法科大学院	3		
筑波大法科大学院	21	17	1
桐蔭横浜大法科大学院	16	15	
東海大法科大学院	3	3	
東京大法科大学院	146	141	43
同志社大法科大学院	18	13	
東北学院法科大学院	1	1	
東北大法科大学院	25	22	2
東洋大法科大学院	2		
獨協大法科大学院	4	3	
名古屋大法科大学院	33	31	1
南山大法科大学院	8	6	
新潟大法科大学院	1		
日本大法科大学院	24	19	
白鷗大法科大学院	3	2	
一橋大法科大学院	69	66	13
姫路獨協大法科大学院			
広島修道大法科大学院	4	3	
広島大法科大学院	6	5	
福岡大法科大学院	1		
法政大法科大学院	29	26	1
北海学園大法科大学院	3	1	
北海道大法科大学院	61	52	6
明治学院法科大学院	2	1	
明治大法科大学院	54	46	2
名城大法科大学院	10	7	1
山梨学院法科大学院	16	16	1
横浜国立大法科大学院	34	31	1
立教大法科大学院	27	19	
立命館大法科大学院	23	21	1
琉球大法科大学院	1	1	
龍谷大法科大学院	13	12	
早稲田大法科大学院	168	145	3
合計	1722	1497	164

平成25年司法試験予備試験の出願時(平成25年1月～2月)現在
(平成25年5月～10月の司法試験予備試験受験時には年度が1年加わることとなる。)

平成25年司法試験予備試験受験状況等(大学別)

※ 本データは出願者の自己申告によるものである。

大学名	出願者	受験者	最終合格者
青山学院大学	30	25	
大阪市立大学	27	26	1
大阪大学	72	66	2
岡山大学	25	24	1
学習院大学	27	26	
九州大学	27	27	1
京都大学	98	85	5
慶應義塾大学	355	309	18
神戸大学	47	41	1
上智大学	36	30	
専修大学	15	12	
創価大学	25	23	1
千葉大学	34	33	1
中央大学	422	364	19
東京大学	382	351	41
同志社大学	100	91	2
獨協大学	4	3	
富山大学	1	1	
名古屋大学	17	13	1
日本大学	128	110	1
一橋大学	72	66	6
法政大学	58	49	
北海道大学	71	66	
明治大学	114	106	2
立教大学	34	33	
立命館大学	52	46	
早稲田大学	249	228	4
その他	269	222	
合計	2791	2476	107

平成25年司法試験予備試験の出願時(平成25年1月～2月)現在
(平成25年5月～10月の司法試験予備試験受験時には年度が1年加わることとなる。)

司法試験予備試験職種別人員数の推移

○平成23年司法試験予備試験

	全体	職種別										
		公務員	教職員	会社員	法律事務所事務員	塾教師	自営業	法科大学院生	法科大学院生 以外大学院生	大学生	無職	その他
出願者	8971	868	115	1896	249	163	483	272	43	1522	2912	448
受験者	6477	599	73	1287	179	117	335	192	24	1218	2153	300
合格者数	116	13	1	12	4	2	3	8	0	40	32	1
合格率 (対受験者)	1.79%	2.17%	1.37%	0.93%	2.23%	1.71%	0.90%	4.17%	0.00%	3.28%	1.49%	0.33%

○平成24年司法試験予備試験

	全体	職種別										
		公務員	教職員	会社員	法律事務所事務員	塾教師	自営業	法科大学院生	法科大学院生 以外大学院生	大学生	無職	その他
出願者	9118	805	98	1665	218	164	439	667	38	1919	2692	413
受験者	7183	618	71	1236	174	135	337	526	24	1636	2122	304
合格者数	219	18	1	15	4	0	4	61	0	69	41	6
合格率 (対受験者)	3.05%	2.91%	1.41%	1.21%	2.30%	0.00%	1.19%	11.60%	0.00%	4.22%	1.93%	1.97%

○平成25年司法試験予備試験

	全体	職種別										
		公務員	教職員	会社員	法律事務所事務員	塾教師	自営業	法科大学院生	法科大学院生 以外大学院生	大学生	無職	その他
出願者	11255	847	96	1763	242	180	449	1671	34	2743	2742	488
受験者	9224	633	72	1351	184	153	346	1456	26	2444	2198	361
合格者数	351	10	0	14	5	3	6	162	0	107	36	8
合格率 (対受験者)	3.81%	1.58%	0.00%	1.04%	2.72%	1.96%	1.73%	11.13%	0.00%	4.38%	1.64%	2.22%

※ 職種については出願時における自己申告によるものである。

司法試験職種別人員数の推移(予備試験合格資格)

○平成24年司法試験

	予備試験 合格資格	職種別									
		公務員	教職員	会社員	法律事務所 事務員	塾教師	自営業	法科大学院生	大学生	無職	その他
出願者	95	11	1	11	2	2	2	11	32	22	1
受験者	85	10	1	8	2	2	2	9	28	22	1
合格者数	58	4	0	5	0	1	0	8	26	14	0
合格率 (対受験者)	68.24%	40.00%	0.00%	62.50%	0.00%	50.00%	0.00%	88.89%	92.86%	63.64%	0.00%

○平成25年司法試験

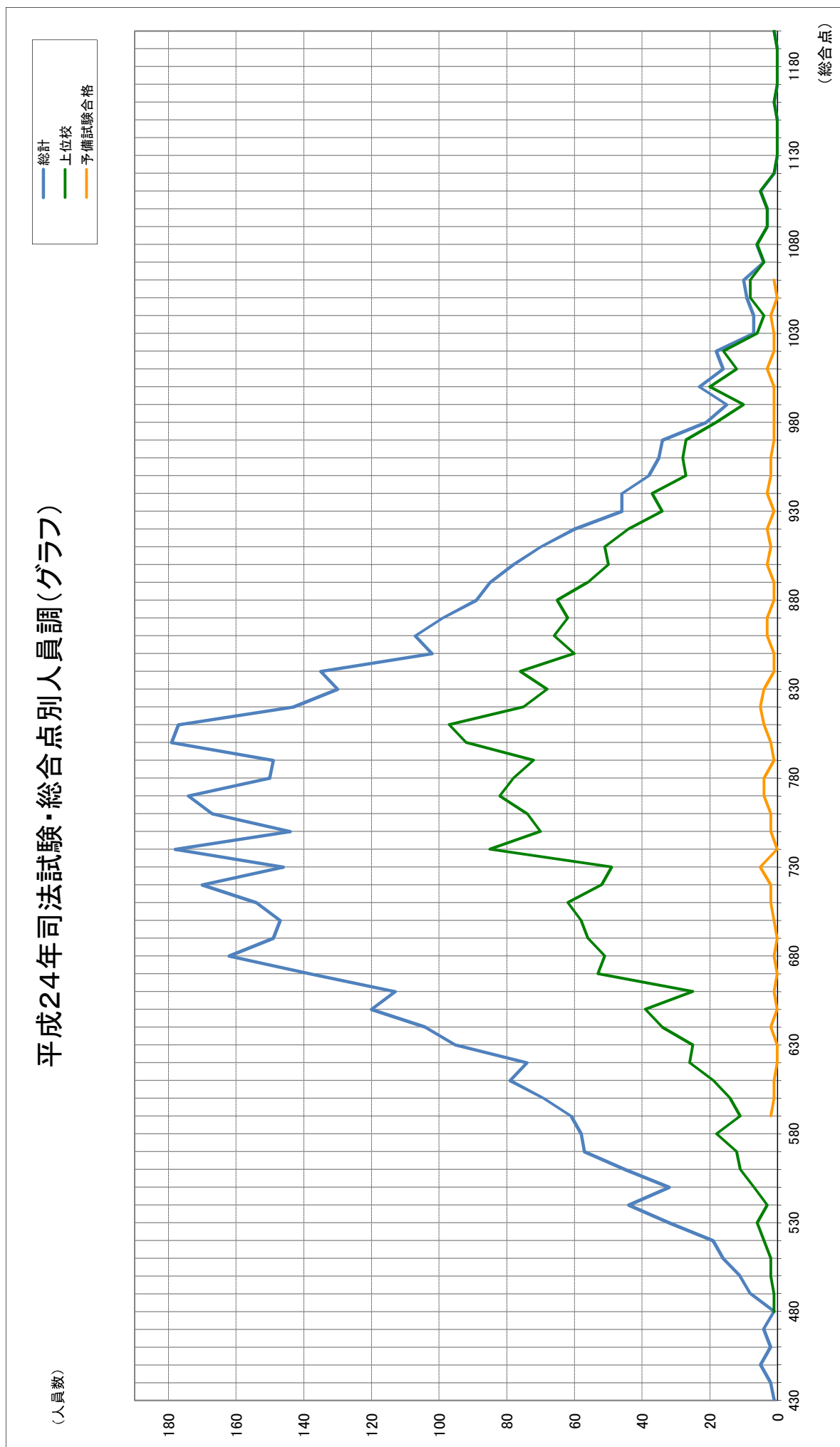
	予備試験 合格資格	職種別									
		公務員	教職員	会社員	法律事務所 事務員	塾教師	自営業	法科大学院生	大学生	無職	その他
出願者	184	24	1	17	7	1	8	38	43	39	6
受験者	167	20	1	15	6	1	6	37	41	34	6
合格者数	120	9	0	8	5	0	3	34	40	16	5
合格率 (対受験者)	71.86%	45.00%	0.00%	53.33%	83.33%	0.00%	50.00%	91.89%	97.56%	47.06%	83.33%

※ 職種については出願時における自己申告によるものである。

平成25司法試験 年齢別受験状況
 (予備試験合格の資格により司法試験に合格した者のうち職業が無職の者)

年齢別	出願者	受験者	短答合格者	最終合格者
20～24歳	3	3	3	2
25～29歳	1	1	1	1
30～34歳	6	5	5	4
35～39歳	14	13	13	6
40～44歳	6	5	5	2
45～49歳	5	4	4	1
50～54歳	2	1	1	0
55～59歳	1	1	1	0
60～64歳	0	0	0	0
65～69歳	1	1	1	0
合計	39	34	34	16

※ 平成25年12月31日現在



平成24年 司法試験 総合点別人員調
 (予備試験合格者、平成25年司法試験の合格率が全体の合格率以上の法科大学院14校の受験者(上位校))

総合点	総計				予備試験合格				上位校			
	人員	人員割合	累計	累計割合	人員	人員割合	累計	累計割合	人員	人員割合	累計	累計割合
1200	1	0.02%	1	0.02%	0	0.00%	0	0.00%	1	0.04%	1	0.04%
1190	0	0.00%	1	0.02%	0	0.00%	0	0.00%	0	0.00%	1	0.04%
1180	0	0.00%	1	0.02%	0	0.00%	0	0.00%	0	0.00%	1	0.04%
1170	0	0.00%	1	0.02%	0	0.00%	0	0.00%	0	0.00%	1	0.04%
1160	1	0.02%	2	0.04%	0	0.00%	0	0.00%	1	0.04%	2	0.09%
1150	0	0.00%	2	0.04%	0	0.00%	0	0.00%	0	0.00%	2	0.09%
1140	0	0.00%	2	0.04%	0	0.00%	0	0.00%	0	0.00%	2	0.09%
1130	0	0.00%	2	0.04%	0	0.00%	0	0.00%	0	0.00%	2	0.09%
1120	1	0.02%	3	0.06%	0	0.00%	0	0.00%	1	0.04%	3	0.13%
1110	5	0.10%	8	0.16%	0	0.00%	0	0.00%	5	0.22%	8	0.36%
1100	3	0.06%	11	0.23%	0	0.00%	0	0.00%	3	0.13%	11	0.49%
1090	3	0.06%	14	0.29%	0	0.00%	0	0.00%	3	0.13%	14	0.62%
1080	6	0.12%	20	0.41%	0	0.00%	0	0.00%	6	0.27%	20	0.89%
1070	4	0.08%	24	0.49%	0	0.00%	0	0.00%	4	0.18%	24	1.07%
1060	10	0.20%	34	0.70%	1	1.19%	1	1.19%	8	0.36%	32	1.43%
1050	9	0.18%	43	0.88%	0	0.00%	1	1.19%	8	0.36%	40	1.78%
1040	7	0.14%	50	1.02%	2	2.38%	3	3.57%	4	0.18%	44	1.96%
1030	7	0.14%	57	1.17%	1	1.19%	4	4.76%	6	0.27%	50	2.23%
1020	18	0.37%	75	1.54%	1	1.19%	5	5.95%	16	0.71%	66	2.94%
1010	16	0.33%	91	1.86%	3	3.57%	8	9.52%	12	0.53%	78	3.48%
1000	23	0.47%	114	2.33%	1	1.19%	9	10.71%	20	0.89%	98	4.37%
990	15	0.31%	129	2.64%	1	1.19%	10	11.90%	10	0.45%	108	4.81%
980	21	0.43%	150	3.07%	1	1.19%	11	13.10%	18	0.80%	126	5.62%
970	34	0.70%	184	3.77%	1	1.19%	12	14.29%	27	1.20%	153	6.82%
960	35	0.72%	219	4.48%	2	2.38%	14	16.67%	28	1.25%	181	8.07%
950	38	0.78%	257	5.26%	2	2.38%	16	19.05%	27	1.20%	208	9.27%
940	46	0.94%	303	6.21%	3	3.57%	19	22.62%	37	1.65%	245	10.92%
930	46	0.94%	349	7.15%	1	1.19%	20	23.81%	34	1.52%	279	12.44%
920	60	1.23%	409	8.38%	3	3.57%	23	27.38%	44	1.96%	323	14.40%
910	70	1.43%	479	9.81%	2	2.38%	25	29.76%	51	2.27%	374	16.67%
900	78	1.60%	557	11.41%	3	3.57%	28	33.33%	50	2.23%	424	18.90%
890	85	1.74%	642	13.15%	1	1.19%	29	34.52%	56	2.50%	480	21.40%
880	89	1.82%	731	14.97%	1	1.19%	30	35.71%	65	2.90%	545	24.30%
870	99	2.03%	830	17.00%	3	3.57%	33	39.29%	62	2.76%	607	27.06%
860	107	2.19%	937	19.19%	3	3.57%	36	42.86%	66	2.94%	673	30.00%
850	102	2.09%	1,039	21.28%	1	1.19%	37	44.05%	60	2.67%	733	32.68%
840	135	2.76%	1,174	24.04%	1	1.19%	38	45.24%	76	3.39%	809	36.07%
830	130	2.66%	1,304	26.70%	4	4.76%	42	50.00%	68	3.03%	877	39.10%
820	143	2.93%	1,447	29.63%	5	5.95%	47	55.95%	75	3.34%	952	42.44%
810	177	3.62%	1,624	33.26%	4	4.76%	51	60.71%	97	4.32%	1,049	46.77%
800	179	3.67%	1,803	36.92%	2	2.38%	53	63.10%	92	4.10%	1,141	50.87%
790	149	3.05%	1,952	39.98%	1	1.19%	54	64.29%	72	3.21%	1,213	54.08%
780	150	3.07%	2,102	43.05%	4	4.76%	58	69.05%	78	3.48%	1,291	57.56%
770	174	3.56%	2,276	46.61%	4	4.76%	62	73.81%	82	3.66%	1,373	61.21%
760	167	3.42%	2,443	50.03%	2	2.38%	64	76.19%	74	3.30%	1,447	64.51%
750	144	2.95%	2,587	52.98%	2	2.38%	66	78.57%	70	3.12%	1,517	67.63%
740	178	3.65%	2,765	56.63%	0	0.00%	66	78.57%	85	3.79%	1,602	71.42%
730	146	2.99%	2,911	59.61%	5	5.95%	71	84.52%	49	2.18%	1,651	73.61%
720	170	3.48%	3,081	63.10%	2	2.38%	73	86.90%	52	2.32%	1,703	75.93%
710	154	3.15%	3,235	66.25%	2	2.38%	75	89.29%	62	2.76%	1,765	78.69%
700	147	3.01%	3,382	69.26%	1	1.19%	76	90.48%	58	2.59%	1,823	81.28%
690	149	3.05%	3,531	72.31%	0	0.00%	76	90.48%	56	2.50%	1,879	83.77%
680	162	3.32%	3,693	75.63%	1	1.19%	77	91.67%	51	2.27%	1,930	86.05%
670	138	2.83%	3,831	78.46%	0	0.00%	77	91.67%	53	2.36%	1,983	88.41%
660	113	2.31%	3,944	80.77%	1	1.19%	78	92.86%	25	1.11%	2,008	89.52%
650	120	2.46%	4,064	83.23%	0	0.00%	78	92.86%	39	1.74%	2,047	91.26%
640	104	2.13%	4,168	85.36%	2	2.38%	80	95.24%	34	1.52%	2,081	92.78%
630	95	1.95%	4,263	87.30%	0	0.00%	80	95.24%	25	1.11%	2,106	93.89%
620	74	1.52%	4,337	88.82%	0	0.00%	80	95.24%	26	1.16%	2,132	95.05%
610	79	1.62%	4,416	90.44%	1	1.19%	81	96.43%	19	0.85%	2,151	95.90%
600	69	1.41%	4,485	91.85%	1	1.19%	82	97.62%	14	0.62%	2,165	96.52%
590	61	1.25%	4,546	93.10%	2	2.38%	84	100.00%	11	0.49%	2,176	97.01%
580	58	1.19%	4,604	94.29%	0	0.00%	84	100.00%	18	0.80%	2,194	97.82%
570	57	1.17%	4,661	95.45%	0	0.00%	84	100.00%	12	0.53%	2,206	98.35%
560	45	0.92%	4,706	96.38%	0	0.00%	84	100.00%	11	0.49%	2,217	98.84%
550	32	0.66%	4,738	97.03%	0	0.00%	84	100.00%	7	0.31%	2,224	99.15%
540	44	0.90%	4,782	97.93%	0	0.00%	84	100.00%	3	0.13%	2,227	99.29%
530	32	0.66%	4,814	98.59%	0	0.00%	84	100.00%	6	0.27%	2,233	99.55%
520	19	0.39%	4,833	98.98%	0	0.00%	84	100.00%	4	0.18%	2,237	99.73%
510	16	0.33%	4,849	99.30%	0	0.00%	84	100.00%	2	0.09%	2,239	99.82%
500	11	0.23%	4,860	99.53%	0	0.00%	84	100.00%	2	0.09%	2,241	99.91%
490	8	0.16%	4,868	99.69%	0	0.00%	84	100.00%	1	0.04%	2,242	99.96%
480	1	0.02%	4,869	99.71%	0	0.00%	84	100.00%	1	0.04%	2,243	100.00%
470	4	0.08%	4,873	99.80%	0	0.00%	84	100.00%	0	0.00%	2,243	100.00%
460	2	0.04%	4,875	99.84%	0	0.00%	84	100.00%	0	0.00%	2,243	100.00%
450	5	0.10%	4,880	99.94%	0	0.00%	84	100.00%	0	0.00%	2,243	100.00%
440	2	0.04%	4,882	99.98%	0	0.00%	84	100.00%	0	0.00%	2,243	100.00%
430	1	0.02%	4,883	100.00%	0	0.00%	84	100.00%	0	0.00%	2,243	100.00%