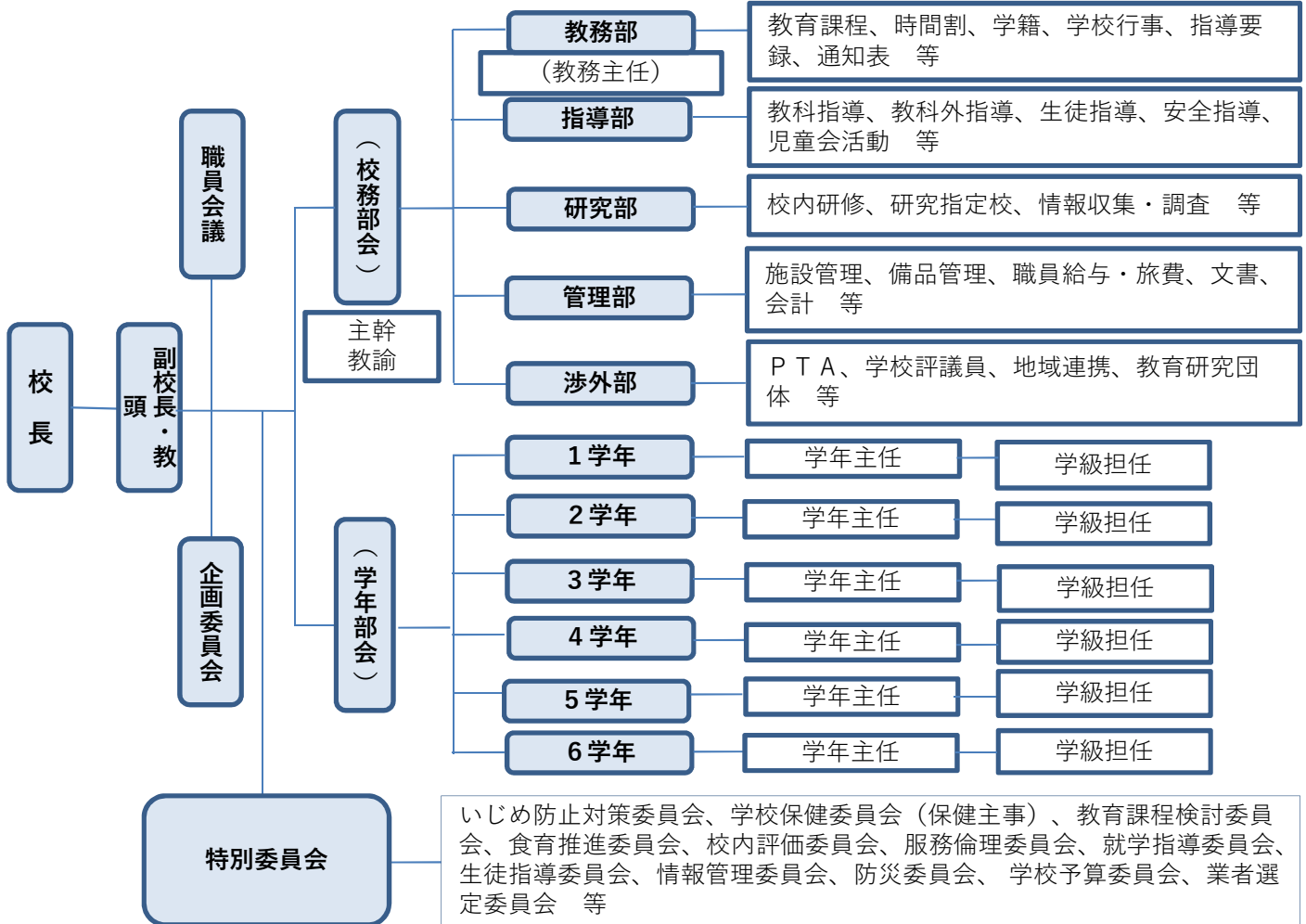


# 学校の組織図（例）

平成30年4月5日  
学校における働き方改革特別部会  
資料2-4



## ○校務に関する部について

- ・ 設置する部の数や区分については学校の実情に応じて異なっている。
- ・ 部の数については、概ね3～5程度の部に分けている学校が多く見受けられるが、10近くに細分化している学校もある。
- ・ 各部の下には係を置く学校と、係を置かずに各担当を置く学校がある。
- ・ 係の数や担当分掌の数は、学校規模に関わらず大きく異なっており、20以上に細分化している学校もあれば、概ね10以内にまとめている学校もある。

## ○特別委員会について

- ・ 特別委員会については、いじめ防止対策委員会など法令に基づき設置しているものや、国や都道府県からのガイドライン等に基づき設置しているものに加え、各学校の実情に応じて設置しているものもある。
- ・ こうした状況のため、各学校に設置している特別委員会の数は、学校の規模に関わらず大きく異なっており、10以上の委員会を設置している学校もあれば、5以下の委員会数の学校もある。

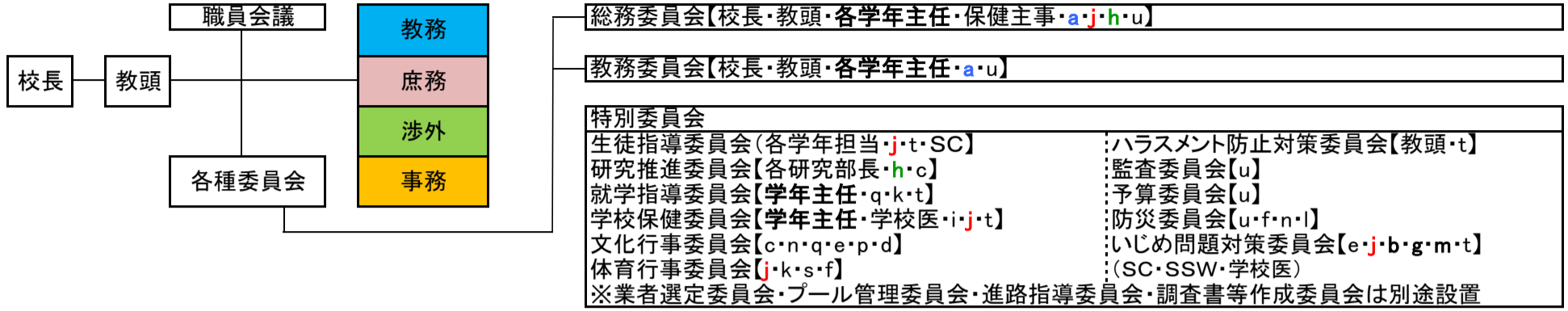
## ○1人の教員が担当する業務について

- ・ 学級担任や教科担任のほか、校務に関する分掌、特別委員会の委員の役割、中学校においては部活動の顧問を担っているケースもある。また、分掌を細分化している学校や委員会を多く設置している学校では、1人が多くの分掌や複数の委員会を担当し、10以上の役割を担当しているケースもある。

# 学校組織図(A中学校の事例)

## 組織図

学校規模	各学年3学級規模
職員構成	校長、教頭、教諭19名(a~s)、養護教諭1名(t)、事務職員1名(u)、用務員1名(v) (うち、学年主任:b, g, m)



## 教務

教務部	部長:a(教務主任) b, g, m	<ul style="list-style-type: none"> <li>教育課程【教務・教頭・学年主任・h】</li> <li>年間指導計画【教務・教科等主任】</li> <li>週計画・月計画・年間計画【教務】</li> <li>週案【教務・各学年主任】</li> <li>日課表【教務・各学年主任】</li> <li>時間割【教務・e・p】</li> <li>学年経営【各学年主任】</li> <li>諸検査【h・研究副主任・教務】</li> <li>評価・評定【教務・h】</li> <li>初任研、10年研【教頭・g・初任研指導員】</li> <li>教育実習【教務】</li> <li>学校評価【教務・h】</li> </ul>
-----	-----------------------	--

学習指導部	部長:h(研究主任) c	<ul style="list-style-type: none"> <li>教科指導</li> <li>少人数指導【a・数学科・英語科】</li> <li>校内研究【h・c】、現職教育【h・c】</li> <li>地域連携・協働教育【f・g・r】</li> <li>小中連携【a・b】</li> <li>総合的な学習の時間【n・b・j】</li> <li>道徳教育【e・h・o】</li> <li>キャリア教育【m・b・g】</li> <li>福祉教育【o・f・l】</li> <li>国際理解教育【i・m・f】</li> <li>特別支援教育【q・k】</li> <li>情報教育【r・a・n】</li> <li>学校ホームページ【a・r・n】</li> <li>図書館教育【b・h・o】</li> <li>朝読書【o・b・h】</li> <li>環境教育【q・d・v】</li> <li>ふるさと教育【f・l・r】</li> <li>伝統文化教育【l・p・c】</li> <li>人権教育【o・e・l】</li> </ul>
教科主任	<ul style="list-style-type: none"> <li>国語【b】</li> <li>社会【e】</li> <li>数学【p】</li> <li>理科【a】</li> <li>英語【i】</li> <li>音楽【q】</li> <li>美術【n】</li> <li>技術・家庭【r】</li> <li>保健体育【j】</li> </ul>	

指導部	部長:j(生徒指導主事) e	<ul style="list-style-type: none"> <li>生徒指導【j・n・e】</li> <li>教育相談【e・j・t・a】</li> <li>スクールカウンセラー【t・e・j】</li> <li>スクールソーシャルワーカー【t・教頭】</li> </ul>
-----	-------------------	--

全保健指導部	部長:t	<ul style="list-style-type: none"> <li>保健指導・性教育【t・g・s】</li> <li>清掃指導【d・h・r】</li> <li>給食指導【i・f・s】</li> <li>防災教育・安全指導【f・n・l】</li> </ul>
--------	------	---

特別活動部	部長:d	<ul style="list-style-type: none"> <li>学校行事【教務・各行事担当】</li> <li>学級活動【d・i・p】</li> <li>食育【i・t】</li> <li>進路指導【m・b・g】</li> <li>部活動【f・j・s】</li> <li>生徒会活動【p・e・i】</li> </ul>
-------	------	---

生徒会活動担当	<ul style="list-style-type: none"> <li>執行部【p・e・i】</li> <li>選挙【p・e】</li> <li>学級【b・g・m】、保健【d・q・t】、給食【i・k・f】</li> <li>生活【e・j・n】、放送【r・l】、福祉【o】</li> <li>図書【h・c・s】</li> <li>学校祭【c・n・p・q・d】</li> <li>体育祭【j・k・s・f】</li> <li>合唱コンクール【q・d・h】</li> <li>部活動委員会【f・s】</li> </ul>
---------	---

部活動顧問	<ul style="list-style-type: none"> <li>テニス【a・k・m】</li> <li>卓球【f・g】</li> <li>バレーボール【j】</li> <li>バスケットボール【b・s】</li> <li>陸上【n・l】</li> <li>剣道【c・p】</li> </ul>	<ul style="list-style-type: none"> <li>野球【e】</li> <li>ソフト【h・o】</li> <li>サッカー【r】</li> <li>吹奏楽【d・i】</li> <li>美術【a】</li> </ul>
-------	---	---

## 庶務

校内会計	日本スポーツ振興センター【t】、給食【u・i】、安全互助会【t】、募金【o】、生徒会【s】、実習費【教科主任】、購買【s】、学年協議会費【b・g・m】、特別支援会計【k】一括集金【教頭・u・各学年主任】、
管理表簿	学籍【u・教頭】、出席簿【教務・d・h・n】、指導要録【教頭・教務・各学年主任】、卒業台帳【教頭・教務・u】、教科書【r】、補助教材【教頭・事務】、健康診断票【各学担・t】

## 渉外

本部	【教頭・教務・t・u】
P 総務部	【g・b・m・q】
T 教養部	【r・l・d・i】
A 保体部	【p・c・k・s・o・h】
校外指導部	【j・n・e・f】
学校開放	【教頭】、施設貸与【教頭】、中体連【k】、教育研究会【b】、青少年健全育成【j】、少年センター補導員【e】、小中生徒指導連絡協議会【j】、学警連【f】、家庭教育学級【f】、外部協力者【教頭・教務】、同窓会【教頭・m】

## 事務

◎管理部	校長室・職員室【教頭】、普通教室【学級担任】、各学年室【各学年主任】、教科特別教室【教科主任、副担】、理科室【a・d】、図書室【h】、学習室【m】、視聴覚室【r】、保健室【t】、放送室【r】、相談室【t・g】、多目的室【n】、資料室【b】、生徒会室【p】、進路指導室【m】、総合文化室【n】、職員更衣室【v】、配膳室【v】、昇降口【各学年主任】、生徒トイレ【各学年副担任】、玄関【t】、屋上【v】、職員トイレ・高電室・倉庫【v・u】、第2校舎【v】、部室【各顧問】、体育館・校庭・プール【j】、防火用具・備蓄庫【f・u】、電気・水道・ガス【v】
◎事務経理部	学校沿革・印章【教頭・u】、例規集【u】、就学援助【u・q】、文書収発・県費市費・共済組合【u】、
備品	生徒用机椅子【b・g・r】、机椅子・戸棚・立掛調度品・事務用器具【u】、清掃用具【d】、視聴覚器【r】、情報機器【r】、保健医療機器【t】、行食用具【t】、厨房用器具【v】、カーテン【t】、車両・工具【v】、暖房用器具【b・n・j】、各教科備品【教科主任】

各職員の担当数	教諭																			養護教諭	事務職員	用務員
	a	b	c	d	e	f	g	h	i	j	k	l	m	n	o	p	q	r	s			
	11	17	10	13	17	17	13	17	12	20	9	9	11	16	9	12	11	15	11	22	17	9