

学校組織の現状について

小中学校等の学校数・児童生徒数・教員数

(平成17年度)

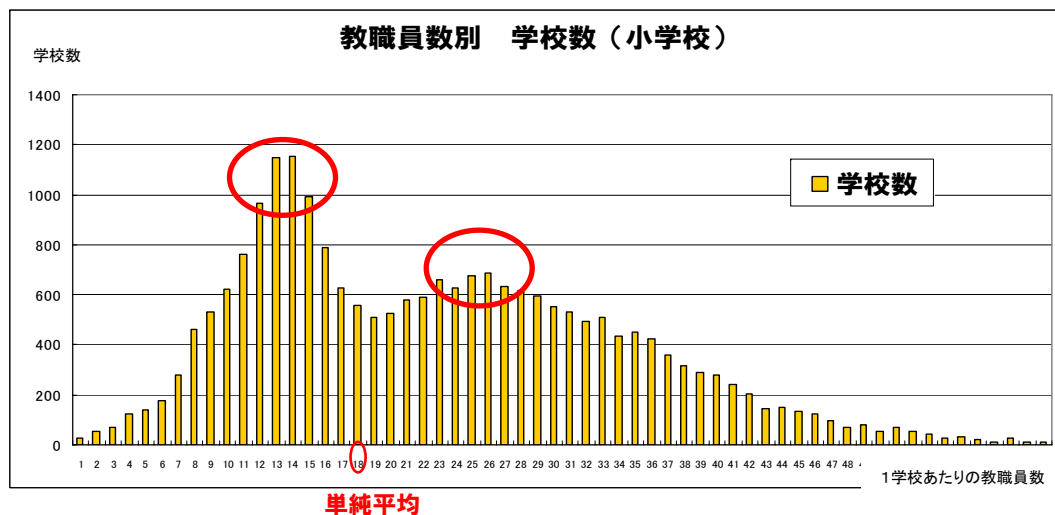
		小学校	中学校	高等学校	中等教育 学校	特殊教育 諸学校
学校数 (校)	計	23,124	11,035	5,418	19	1,002
	国立	73	76	15	2	45
	公立	22,857	10,238	4,082	8	943
	私立	194	721	1,321	9	14
児童生徒数 (人)	計	719.7万	362.6万	360.5万	0.7万	10.2万
	国立	4.7万	3.3万	0.9万	0.1万	0.3万
	公立	708万	335.1万	252.7万	0.2万	9.8万
	私立	7.1万	24.3万	106.9万	0.4万	0.1万
教員数 (人)	計	41.7万	24.9万	25.1万	0.1万	6.4万
	国立	0.2万	0.2万	0.1万	88	0.1万
	公立	41.1万	23.4万	19.1万	188	6.2万
	私立	0.4万	1.3万	6.0万	284	262

(四捨五入により計が一致しないことがある。)
「学校基本調査」

一校当たりの教職員数(公立小学校)

(公立22,469校の内訳(休校を除く))

人数別の割合



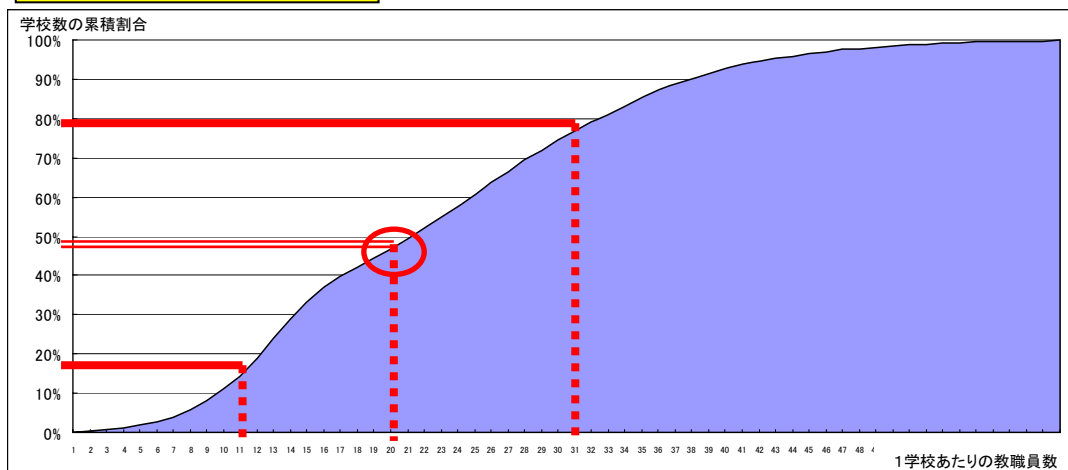
○単純平均 1校あたり約18人

○2つのピークがある。

・13人付近が最大の山

・26人付近が2番目の山

人数別の割合(累積)



○全学校の2割は、12人以下

○全学校の半分は、21人以下

○全学校の8割は、32人以下

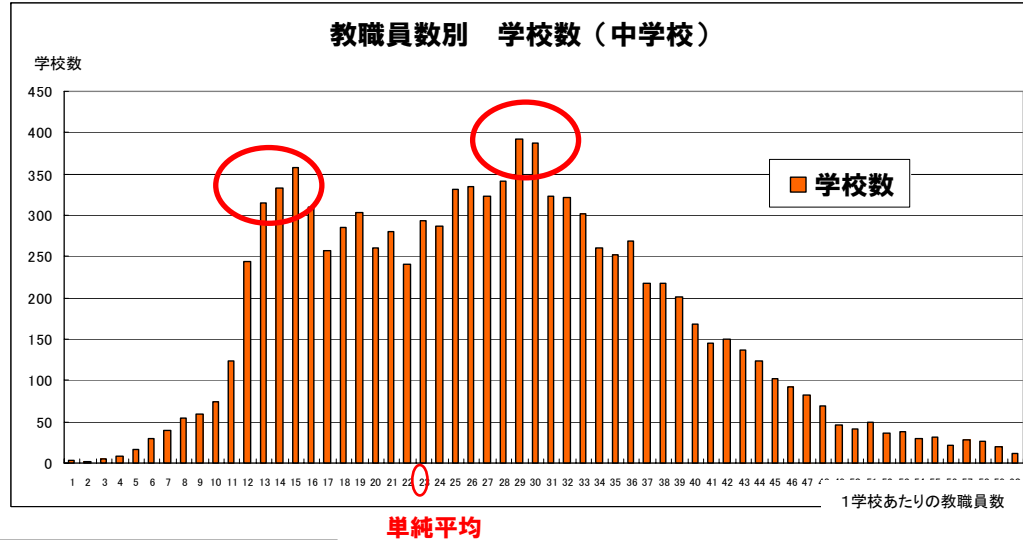
「学校基本調査(平成17年)」より集計

※「教職員数」には、教員(本務者及び兼務者)、事務職員等の職員数を含む

一校当たりの教職員数(公立中学校)

(公立10,172校の内訳(休校を除く))

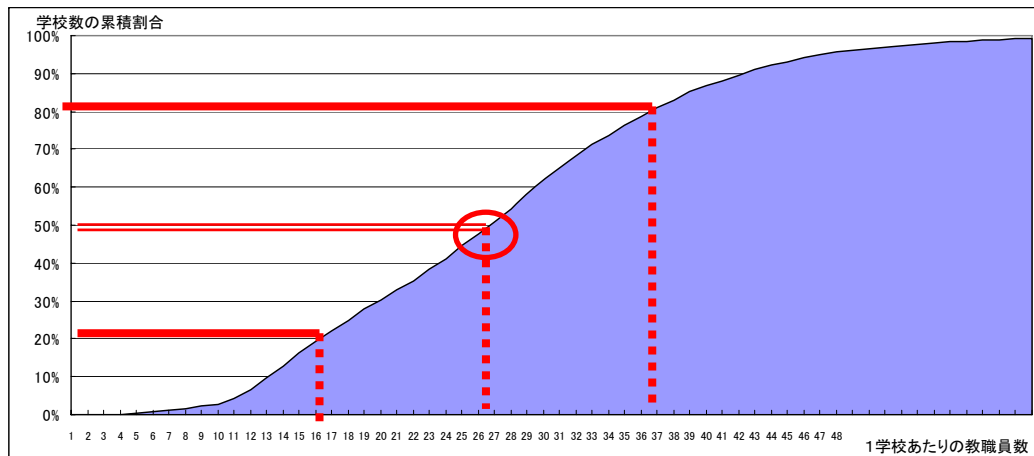
人数別の割合



○単純平均 1校あたり約23人

- 2つのピークがある。
 - ・29人付近が最大の山
 - ・15人付近が2番目の山

人数別の割合(累積)



○全学校の2割は、16人以下

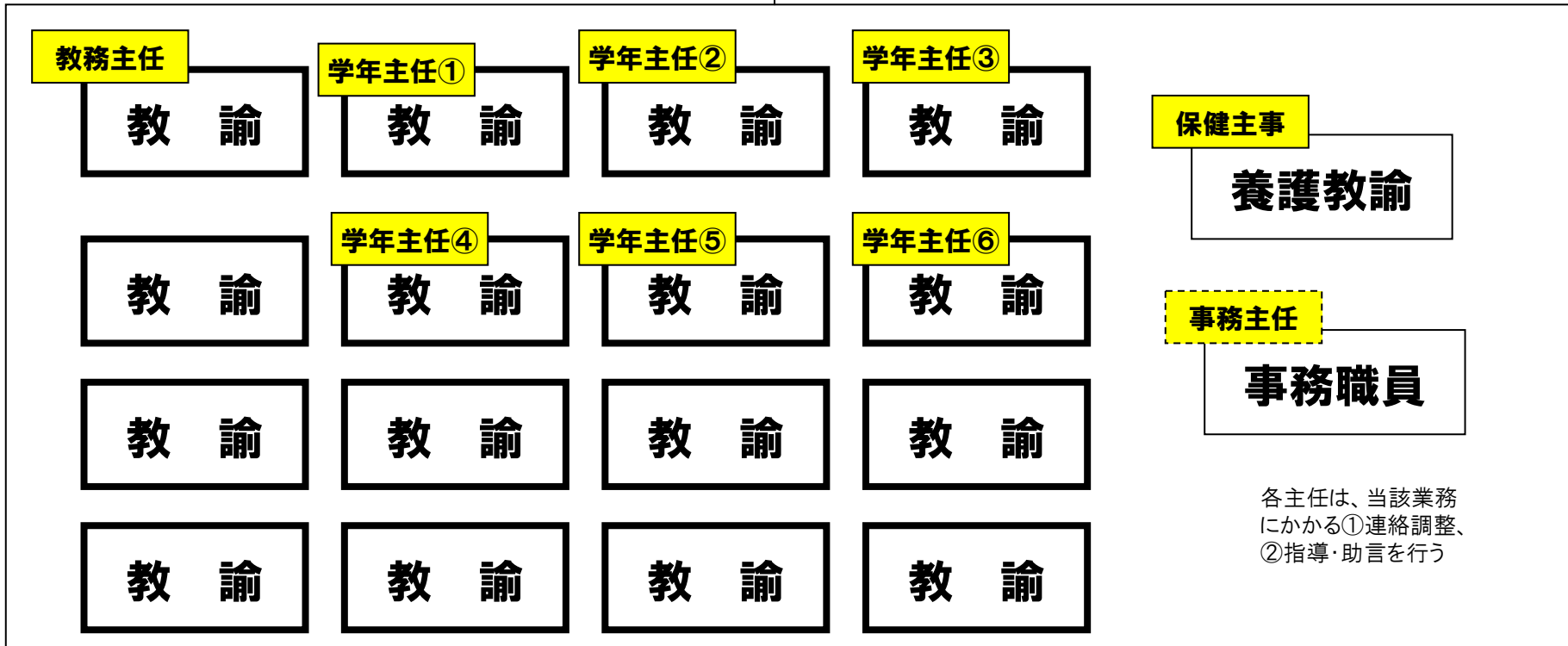
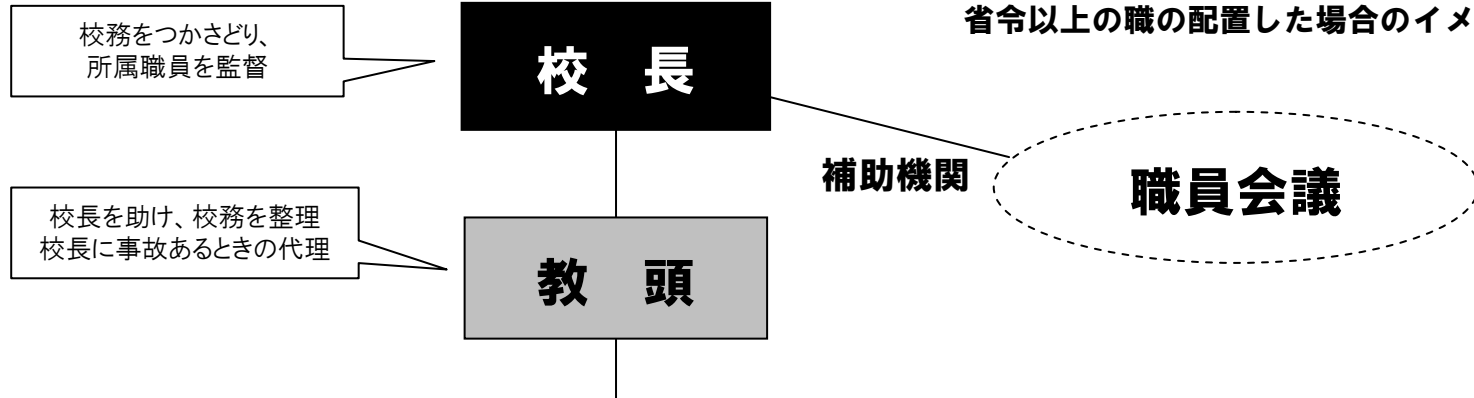
○全学校の半分は、26人以下

○全学校の8割は、36人以下

「学校基本調査(平成17年)」より集計
※「教職員数」には、教員(本務者及び兼務者)、
事務職員等の職員数を含む

小学校の基本的な組織図

※全国平均の1校あたりの教職員数をもとに、
省令以上の職の配置した場合のイメージ



中学校の基本的な組織図

校務をつかさどり、
所属職員を監督

校長を助け、校務を整理
校長に事故あるときの代理

校長

教頭

補助機関

※全国平均の1校あたりの教職員数をもとに、
省令以上の職の配置した場合のイメージ

職員会議

教務主任

教諭

生徒指導主事

教諭

進路指導主事

教諭

教諭

教諭

保健主事

養護教諭

学年主任①

教諭

教諭

教諭

教諭

教諭

事務主任

事務職員

学年主任②

教諭

教諭

教諭

教諭

教諭

学年主任③

教諭

教諭

教諭

教諭

教諭

各主任は、当該業務
にかかる①連絡調整、
②指導・助言を行う

東京都の主幹制のイメージ(中学校)

