

平成18年度公立小・中学校における教育課程の 編成・実施状況調査の結果について

1 調査項目

【平成17年度実績】

1. 年間の総授業時数・日数 2～8P

【平成18年度の状況（予定を含む）】

2. 総合的な学習の時間の実施状況 9～11P
3. 選択教科の開設状況（中学校のみ） 12～14P
4. 個に応じた指導の実施状況
- ・実施形態（集団分け、TTなど） 15P
 - ・実施方法（習熟度別、興味・関心別など） 15P
5. 教員の得意分野を生かした一部教科担任制の実施状況（小学校のみ） 16P
6. 学期の区分の状況 16P
7. 長期休業期間中及び土曜日、日曜日、祝日等における学習等の機会の充実状況 17P
8. 始業前や放課後等の学習の実施状況 18P
9. 外部人材の活用状況 18P
- 参考資料 19P

2 調査対象数

①平成17年度実績

市町村教育委員会等：2,415、小学校22,229校、中学校10,113校

②平成18年度の状況（予定を含む）

市町村教育委員会等：1,843、小学校22,160校、中学校10,056校

1 年間の総授業時数、授業日数

(1) 年間総授業時数

注1 ここでの年間総授業時数とは、小学校にあつては、学校教育法施行規則第24条に示す各教科、道徳、特別活動（学級活動のみ）並びに総合的な学習の時間に充てる年間の総授業時数を、中学校にあつては、学校教育法施行規則第53条に示す必修教科、選択教科、道徳、特別活動（学級活動のみ）及び総合的な学習の時間に充てる年間の総授業時数を指している。

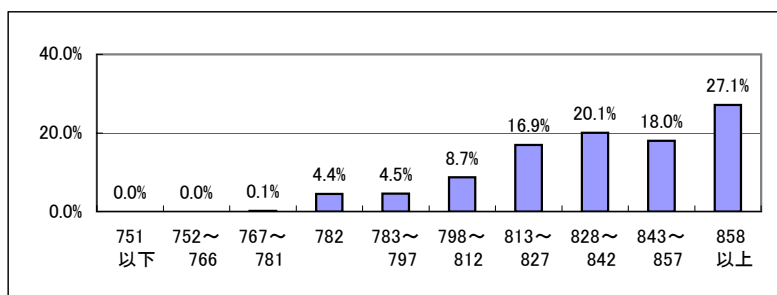
注2 ここでは、1単位時間を、小学校にあつては45分、中学校にあつては50分として計算している。

(小学校)

①第1学年

*網掛けは標準授業時数

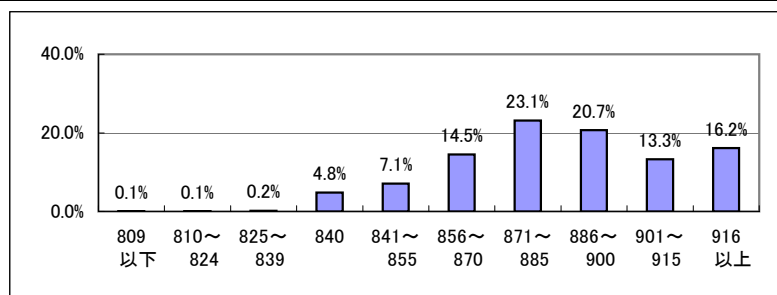
| 年間総授業時数 | 751 以下 | 752～ 766 | 767～ 781 | 782 | 783～ 797 | 798～ 812 | 813～ 827 | 828～ 842 | 843～ 857 | 858 以上 |
|---------|-----------|-------------|-------------|------|-------------|-------------|-------------|-------------|-------------|-----------|
| % | 0.0% | 0.0% | 0.1% | 4.4% | 4.5% | 8.7% | 16.9% | 20.1% | 18.0% | 27.1% |



②第2学年

*網掛けは標準授業時数

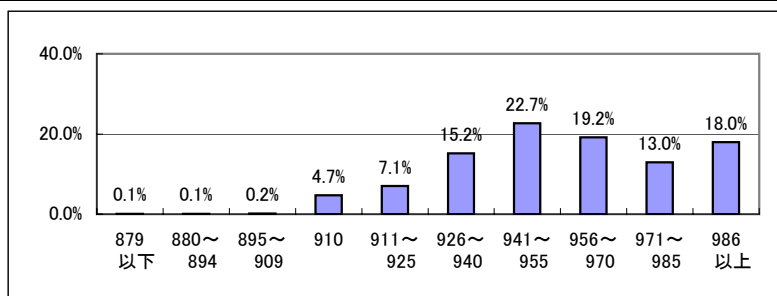
| 年間総授業時数 | 809 以下 | 810～ 824 | 825～ 839 | 840 | 841～ 855 | 856～ 870 | 871～ 885 | 886～ 900 | 901～ 915 | 916 以上 |
|---------|-----------|-------------|-------------|------|-------------|-------------|-------------|-------------|-------------|-----------|
| % | 0.1% | 0.1% | 0.2% | 4.8% | 7.1% | 14.5% | 23.1% | 20.7% | 13.3% | 16.2% |



③第3学年

*網掛けは標準授業時数

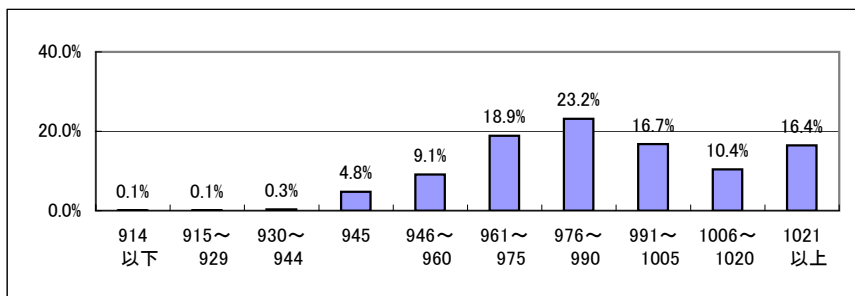
| 年間総授業時数 | 879 以下 | 880～ 894 | 895～ 909 | 910 | 911～ 925 | 926～ 940 | 941～ 955 | 956～ 970 | 971～ 985 | 986 以上 |
|---------|-----------|-------------|-------------|------|-------------|-------------|-------------|-------------|-------------|-----------|
| % | 0.1% | 0.1% | 0.2% | 4.7% | 7.1% | 15.2% | 22.7% | 19.2% | 13.0% | 18.0% |



④第4学年

*網掛けは標準授業時数

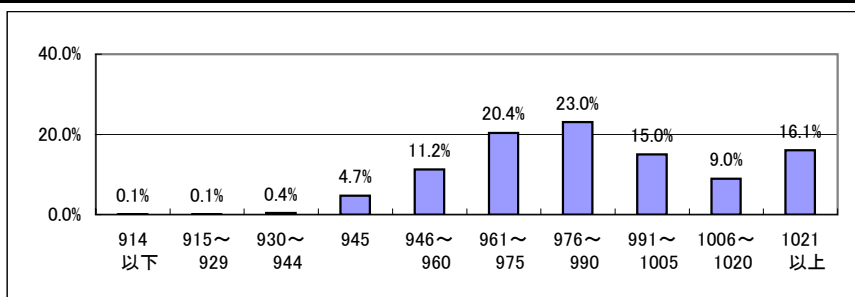
| | | | | | | | | | | |
|---------|-----------|-------------|-------------|------|-------------|-------------|-------------|--------------|---------------|------------|
| 年間総授業時数 | 914 以下 | 915～ 929 | 930～ 944 | 945 | 946～ 960 | 961～ 975 | 976～ 990 | 991～ 1005 | 1006～ 1020 | 1021 以上 |
| % | 0.1% | 0.1% | 0.3% | 4.8% | 9.1% | 18.9% | 23.2% | 16.7% | 10.4% | 16.4% |



⑤第5学年

*網掛けは標準授業時数

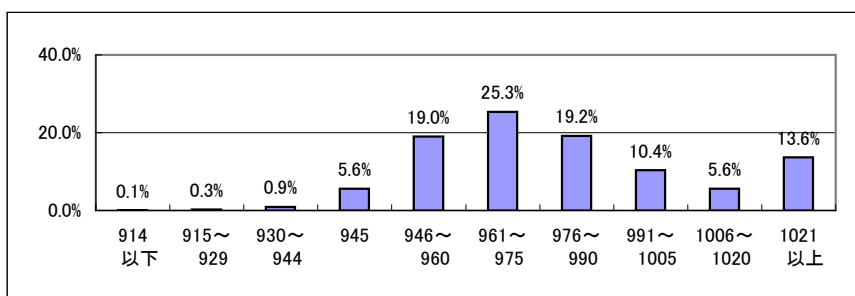
| | | | | | | | | | | |
|---------|-----------|-------------|-------------|------|-------------|-------------|-------------|--------------|---------------|------------|
| 年間総授業時数 | 914 以下 | 915～ 929 | 930～ 944 | 945 | 946～ 960 | 961～ 975 | 976～ 990 | 991～ 1005 | 1006～ 1020 | 1021 以上 |
| % | 0.1% | 0.1% | 0.4% | 4.7% | 11.2% | 20.4% | 23.0% | 15.0% | 9.0% | 16.1% |



⑥第6学年

*網掛けは標準授業時数

| | | | | | | | | | | |
|---------|-----------|-------------|-------------|------|-------------|-------------|-------------|--------------|---------------|------------|
| 年間総授業時数 | 914 以下 | 915～ 929 | 930～ 944 | 945 | 946～ 960 | 961～ 975 | 976～ 990 | 991～ 1005 | 1006～ 1020 | 1021 以上 |
| % | 0.1% | 0.3% | 0.9% | 5.6% | 19.0% | 25.3% | 19.2% | 10.4% | 5.6% | 13.6% |

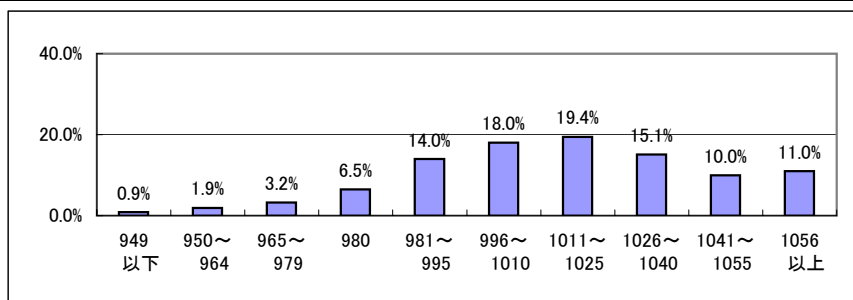


(中学校)

①第1学年

*網掛けは標準授業時数

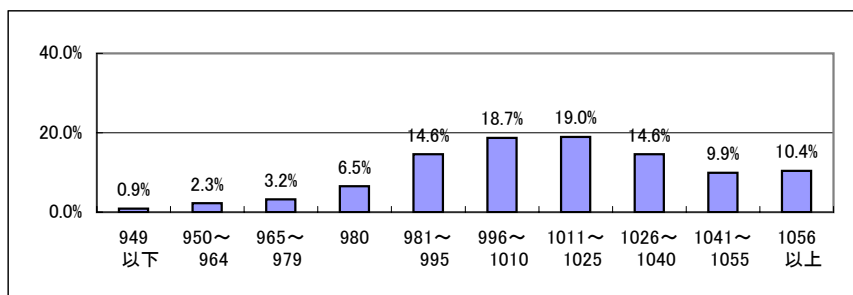
| | | | | | | | | | | |
|---------|-----------|-------------|-------------|------|-------------|--------------|---------------|---------------|---------------|------------|
| 年間総授業時数 | 949 以下 | 950～ 964 | 965～ 979 | 980 | 981～ 995 | 996～ 1010 | 1011～ 1025 | 1026～ 1040 | 1041～ 1055 | 1056 以上 |
| % | 0.9% | 1.9% | 3.2% | 6.5% | 14.0% | 18.0% | 19.4% | 15.1% | 10.0% | 11.0% |



②第2学年

*網掛けは標準授業時数

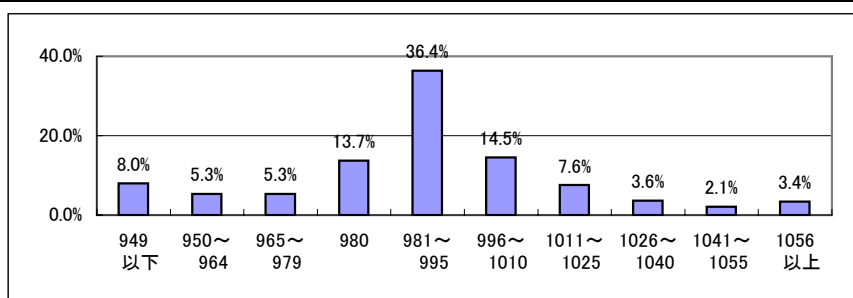
| | | | | | | | | | | |
|---------|-----------|-------------|-------------|------|-------------|--------------|---------------|---------------|---------------|------------|
| 年間総授業時数 | 949 以下 | 950～ 964 | 965～ 979 | 980 | 981～ 995 | 996～ 1010 | 1011～ 1025 | 1026～ 1040 | 1041～ 1055 | 1056 以上 |
| % | 0.9% | 2.3% | 3.2% | 6.5% | 14.6% | 18.7% | 19.0% | 14.6% | 9.9% | 10.4% |



③第3学年

*網掛けは標準授業時数

| | | | | | | | | | | |
|---------|-----------|-------------|-------------|-------|-------------|--------------|---------------|---------------|---------------|------------|
| 年間総授業時数 | 949 以下 | 950～ 964 | 965～ 979 | 980 | 981～ 995 | 996～ 1010 | 1011～ 1025 | 1026～ 1040 | 1041～ 1055 | 1056 以上 |
| % | 8.0% | 5.3% | 5.3% | 13.7% | 36.4% | 14.5% | 7.6% | 3.6% | 2.1% | 3.4% |



(2) 年間総授業時数の平均値

注1 ここでは、(1)で回答した年間総授業時数の平均値(各学校の授業時数の総計を学校数で除した値)を学年別に記入している。

(小学校)

| | | | | | | |
|-------------|-----|-----|-----|-----|-----|-----|
| 学 年 | 1年 | 2年 | 3年 | 4年 | 5年 | 6年 |
| 年間総授業時数の平均値 | 843 | 890 | 961 | 994 | 993 | 986 |

(中学校)

| | | | |
|-------------|------|------|-----|
| 学 年 | 1年 | 2年 | 3年 |
| 年間総授業時数の平均値 | 1018 | 1019 | 990 |

(3) 上記(1)以外の授業時数〔特別活動(児童(生徒)会活動、クラブ活動、学校行事)〕

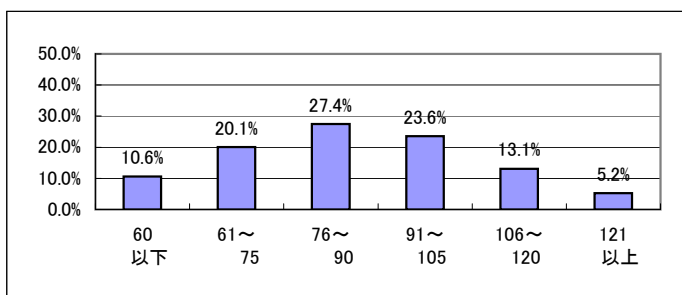
注1 ここでは、1単位時間を、小学校にあつては45分、中学校にあつては50分として計算している。

注2 学校行事については、午前の全部を使用した場合は4単位時間、午後の全部を使用した場合は2単位時間、一日の全部を使用した場合は6単位時間に換算している。

(小学校5年)

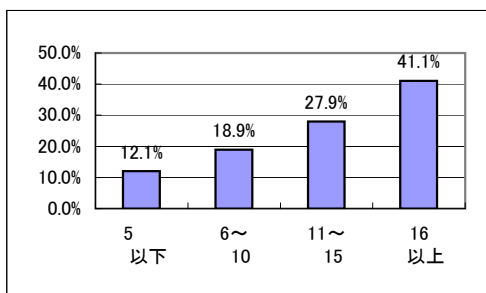
①特別活動(学級活動を除いた児童会活動、クラブ活動、学校行事の合計)

| 授業時数 | 60以下 | 61～75 | 76～90 | 91～105 | 106～120 | 121以上 |
|------|-------|-------|-------|--------|---------|-------|
| % | 10.6% | 20.1% | 27.4% | 23.6% | 13.1% | 5.2% |



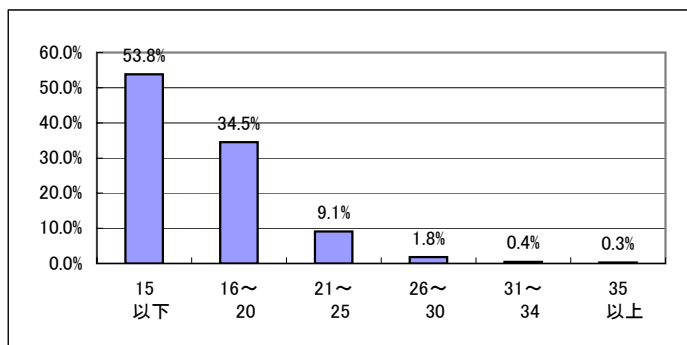
②児童会活動(個別の委員会で放課後等に行われる定例的な話し合いなどは除く)

| 授業時数 | 5以下 | 6～10 | 11～15 | 16以上 |
|------|-------|-------|-------|-------|
| % | 12.1% | 18.9% | 27.9% | 41.1% |



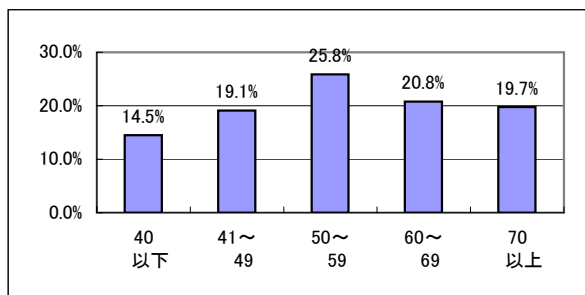
③クラブ活動

| 授業時数 | 15以下 | 16～20 | 21～25 | 26～30 | 31～34 | 35以上 |
|------|-------|-------|-------|-------|-------|------|
| % | 53.8% | 34.5% | 9.1% | 1.8% | 0.4% | 0.3% |



④学校行事

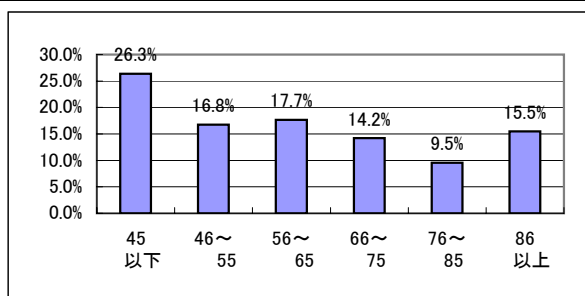
| 授業時数 | 40 以下 | 41～ 49 | 50～ 59 | 60～ 69 | 70 以上 |
|------|----------|-----------|-----------|-----------|----------|
| % | 14.5% | 19.1% | 25.8% | 20.8% | 19.7% |



(中学校 1年)

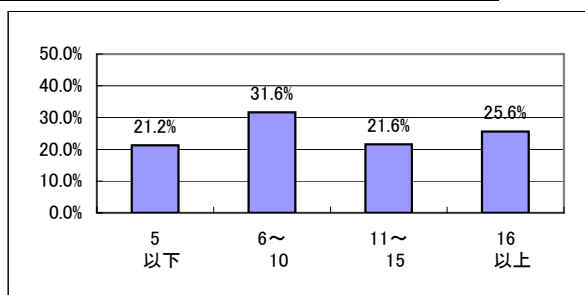
①特別活動（学級活動を除いた生徒会活動、学校行事の合計）

| 授業時数 | 45 以下 | 46～ 55 | 56～ 65 | 66～ 75 | 76～ 85 | 86 以上 |
|------|----------|-----------|-----------|-----------|-----------|----------|
| % | 26.3% | 16.8% | 17.7% | 14.2% | 9.5% | 15.5% |



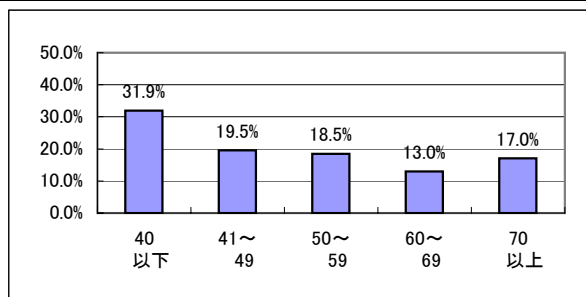
②生徒会活動（個別の委員会で放課後等に行われる定例的な話し合いなどは除く）

| 授業時数 | 5 以下 | 6～ 10 | 11～ 15 | 16 以上 |
|------|---------|----------|-----------|----------|
| % | 21.2% | 31.6% | 21.6% | 25.6% |



③学校行事

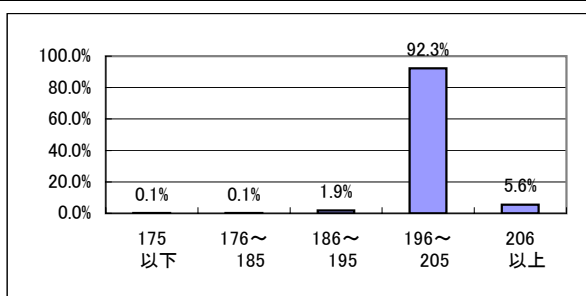
| 授業時数 | 40 以下 | 41～ 49 | 50～ 59 | 60～ 69 | 70 以上 |
|------|----------|-----------|-----------|-----------|----------|
| % | 31.9% | 19.5% | 18.5% | 13.0% | 17.0% |



(4) 年間の総授業日数

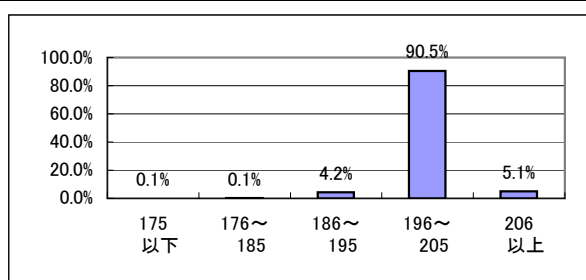
(小学校5年)

| 授業日数 | 175 以下 | 176～ 185 | 186～ 195 | 196～ 205 | 206 以上 |
|------|-----------|-------------|-------------|-------------|-----------|
| % | 0.1% | 0.1% | 1.9% | 92.3% | 5.6% |



(中学校1年)

| 授業日数 | 175 以下 | 176～ 185 | 186～ 195 | 196～ 205 | 206 以上 |
|------|-----------|-------------|-------------|-------------|-----------|
| % | 0.1% | 0.1% | 4.2% | 90.5% | 5.1% |



(5) 授業時数・日数の充実に向けた取組について

【主な取組の例】

| | 小学校 | 中学校 |
|---------------------|-------|-------|
| 授業の1単位時間の弾力的な運用 | 36.7% | 22.3% |
| 学校行事の精選・見直し | 84.8% | 83.2% |
| 週授業時数の変更による授業可能時数増 | 32.2% | 47.3% |
| 長期休業期間の変更による授業可能日数増 | 10.4% | 15.0% |

【その他の取組例】

1 時間割の工夫・授業時間の管理

- 休日の曜日と他の曜日との時間割の入れ替え
- テープスライド方式(※1)、モジュール方式(※2)による時数確保
- 月ごと、学期ごと等の授業時間管理の徹底
- 欠課した授業を補充する時間を週時程に設定
- 自習時間の削減（他教科の授業との入替等）

2 授業可能時数・日数の増

- 二学期制の導入
- 定期テストの回数・日数の見直し
- 短縮授業の減
- 始業式、終業式等の当日の授業実施
- 会議等の精選

3 長期休業期間の活用・日数の減

- 家庭訪問、PTA総会、宿泊学習等を夏季休業中に実施
- 学期中に実施していた職員研修を長期休業中に実施

※1 テープスライド方式：時間割の順番を決め、その順序どおりに時間割を実施していく方式

※2 モジュール方式：15分や20分などを1モジュールとし、複数のモジュールを組み合わせることで時間割を編成する方式

2 総合的な学習の時間の実施状況

- (1) 総合的な学習の時間の学習活動（年間を通じて複数のテーマを扱った場合や一つの学習活動に複数のテーマを含む場合、複数回答可）

注 「※実施学校」の欄には、学習活動ごとに実施している学校の割合を記入している。

①小学校

| 学習活動 学年 | 横断的・総合的な課題 | 児童の興味・関心に基づく課題 | 地域や学校の特色に応じた課題 | その他 |
|------------|------------|----------------|----------------|------|
| 第3学年 | 83.5% | 56.3% | 88.5% | 5.8% |
| 第4学年 | 88.1% | 57.5% | 82.1% | 6.5% |
| 第5学年 | 89.0% | 59.9% | 80.8% | 7.0% |
| 第6学年 | 88.8% | 64.1% | 78.3% | 7.3% |
| ※実施学校 | 92.0% | 70.3% | 93.4% | 9.1% |

（そのうち横断的・総合的な課題を取り上げている学校の具体的な学習活動）

| 学習活動 学年 | 横断的・総合的な課題 | | | | |
|------------|------------|-------|-------|-------|-------|
| | 国際理解 | 情報 | 環境 | 福祉・健康 | その他 |
| 第3学年 | 65.5% | 60.4% | 44.5% | 39.8% | 20.1% |
| 第4学年 | 65.7% | 61.4% | 62.3% | 54.3% | 15.8% |
| 第5学年 | 68.7% | 64.6% | 59.8% | 46.0% | 19.6% |
| 第6学年 | 75.7% | 65.0% | 40.5% | 47.6% | 24.8% |
| ※実施学校 | 80.7% | 70.7% | 78.1% | 74.3% | 31.0% |

（参考）平成17年度調査

| 学習活動 | 横断的・総合的な課題 | | | | | 児童の興味・関心に基づく課題 | 地域や学校の特色に応じた課題 | その他 |
|------|------------|-------|-------|-------|-------|----------------|----------------|-------------|
| | 国際理解 | 情報 | 環境 | 福祉・健康 | その他 | | | |
| 第3学年 | 64.9% | 60.9% | 45.7% | 40.1% | 19.3% | 59.2% | 89.9% | 5.2% |
| 第4学年 | 65.0% | 61.6% | 63.8% | 54.0% | 15.3% | 60.5% | 83.9% | 5.5% |
| 第5学年 | 68.3% | 65.0% | 60.9% | 47.1% | 19.4% | 62.6% | 82.5% | 5.9% |
| 第6学年 | 75.4% | 65.3% | 41.5% | 48.6% | 23.9% | 66.6% | 79.2% | 6.6% |

②中学校

| 学習活動 学年 | 横断的・総合的な課題 | 生徒の興味・関心に基づく課題 | 地域や学校の特色に応じた課題 | その他 |
|------------|------------|----------------|----------------|------|
| 第1学年 | 69.4% | 46.5% | 72.6% | 5.3% |
| 第2学年 | 67.6% | 51.6% | 67.5% | 7.0% |
| 第3学年 | 70.7% | 55.6% | 61.5% | 6.3% |
| ※実施学校 | 77.7% | 61.1% | 78.4% | 8.4% |

(そのうち横断的・総合的な課題を取り上げている学校の学習活動)

| 学習活動 学年 | 横断的・総合的な課題 | | | | |
|------------|------------|-------|-------|-------|-------|
| | 国際理解 | 情報 | 環境 | 福祉・健康 | その他 |
| 第1学年 | 21.2% | 27.4% | 40.0% | 40.1% | 25.1% |
| 第2学年 | 22.7% | 24.2% | 31.0% | 36.6% | 32.2% |
| 第3学年 | 32.2% | 27.3% | 30.9% | 39.8% | 30.1% |
| ※実施学校 | 39.0% | 35.3% | 50.2% | 58.6% | 38.3% |

(参考) 平成17年度調査

| 学習活動 | 横断的・総合的な課題 | | | | | 生徒の興味・関心に基づく課題 | 地域や学校の特色に応じた課題 | その他 |
|------|------------|-------|-------|-------|-------|----------------|----------------|------|
| | 国際理解 | 情報 | 環境 | 福祉・健康 | その他 | | | |
| 第1学年 | 22.2% | 27.5% | 41.9% | 40.0% | 24.2% | 49.4% | 74.1% | 6.1% |
| 第2学年 | 24.2% | 24.9% | 32.8% | 38.3% | 31.9% | 54.9% | 69.7% | 7.2% |
| 第3学年 | 34.0% | 27.5% | 32.2% | 41.2% | 29.9% | 58.9% | 63.5% | 6.7% |

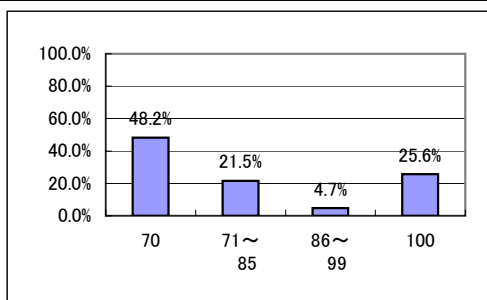
(2) 中学校における総合的な学習の時間の授業時数（授業時数の総計）

注 ここでは、1単位時間を50分として計算している。

* 研究開発学校や中等教育学校の前期課程及び併設型の中学校における特例を用いて、総合的な学習の時間の時数の上限を超えて開設又は下限を下回って開設する場合などは、上記の授業時数の上限の欄又は下限の欄に学校数を記入している。

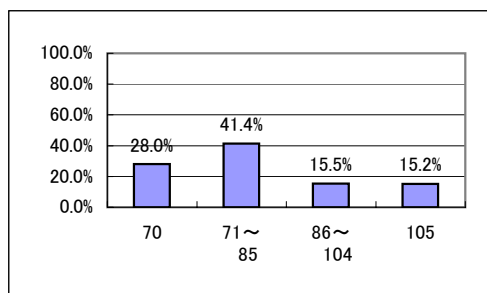
①第1学年

| | | | | |
|------|-------|-----------|-----------|-------|
| 授業時数 | 70 | 71～ 85 | 86～ 99 | 100 |
| % | 48.2% | 21.5% | 4.7% | 25.6% |



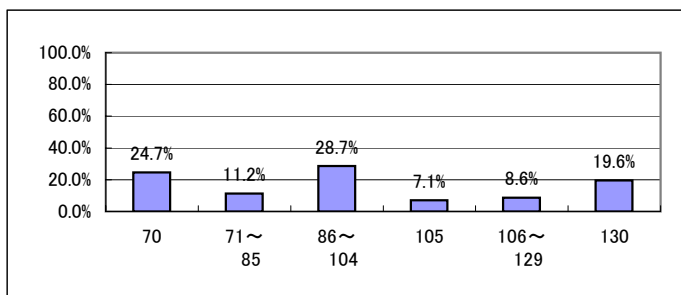
②第2学年

| | | | | |
|------|-------|-----------|------------|-------|
| 授業時数 | 70 | 71～ 85 | 86～ 104 | 105 |
| % | 28.0% | 41.4% | 15.5% | 15.2% |



③第3学年

| | | | | | | |
|------|-------|-----------|------------|------|-------------|-------|
| 授業時数 | 70 | 71～ 85 | 86～ 104 | 105 | 106～ 129 | 130 |
| % | 24.7% | 11.2% | 28.7% | 7.1% | 8.6% | 19.6% |

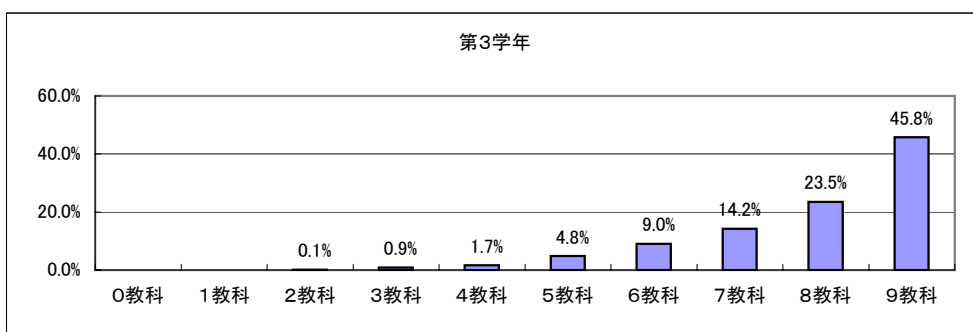
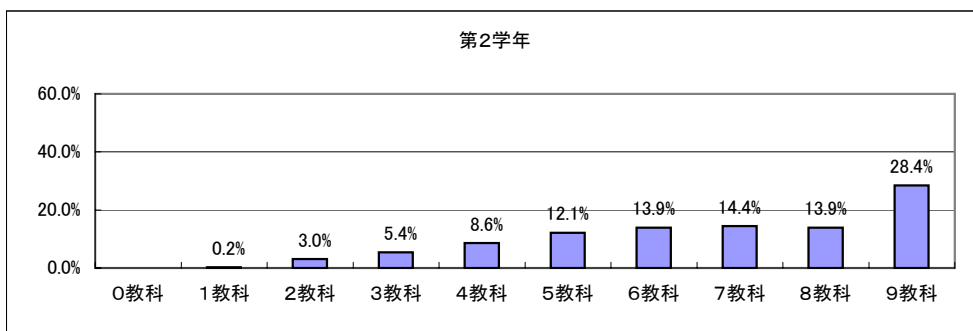
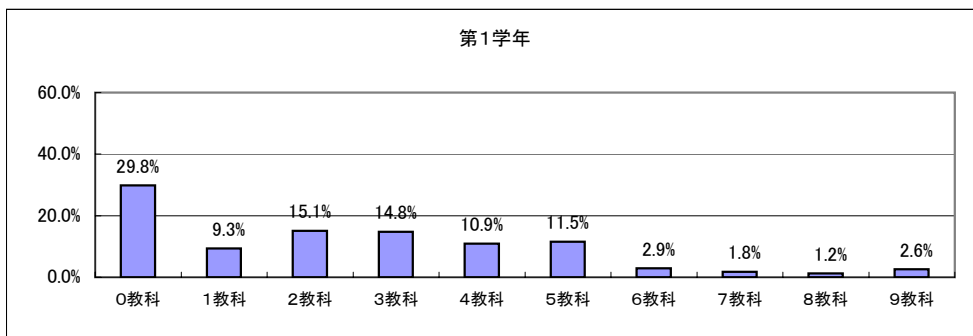


3 選択教科の開設状況（中学校のみ）

（1）選択教科（「その他特に必要な教科」を除く）の開設教科数

注 選択教科の開設教科数については、年間を通じて開設している場合のほか、例えば、第1学期のみ開設、後期のみ開設などの場合についても、1教科とカウントして記入している。

| | 0教科 | 1教科 | 2教科 | 3教科 | 4教科 | 5教科 | 6教科 | 7教科 | 8教科 | 9教科 |
|------|-------|------|-------|-------|-------|-------|-------|-------|-------|-------|
| 第1学年 | 29.8% | 9.3% | 15.1% | 14.8% | 10.9% | 11.5% | 2.9% | 1.8% | 1.2% | 2.6% |
| 第2学年 | | 0.2% | 3.0% | 5.4% | 8.6% | 12.1% | 13.9% | 14.4% | 13.9% | 28.4% |
| 第3学年 | | | 0.1% | 0.9% | 1.7% | 4.8% | 9.0% | 14.2% | 23.5% | 45.8% |



(2) 選択教科の実施内容

注1 ここでの発展的な学習とは、学習指導要領に示す内容を身につけている子どもに対して、学習指導要領に示す内容の理解をより深める学習を行ったり、さらに進んだ内容についての学習を行ったりするなどの学習指導を指している。

注2 ここでの補充的な学習とは、子どもの理解や習熟の状況等に応じ、学習指導要領に示す基礎的・基本的な内容の確実な定着を図るために行う学習指導を指している。

注3 「課題学習等」の選択肢に限り、その他の3つの選択肢と重複する場合、複数回答可。

①第1学年


| 実施内容 \ 教科 | 国語 | 社会 | 数学 | 理科 | 音楽 | 美術 | 保健 体育 | 技術・ 家庭 | 外国語 |
|-----------|-------|------|-------|------|-------|------|----------|-----------|-------|
| 補充的な学習のみ | 14.4% | 7.6% | 19.0% | 7.5% | 3.1% | 2.5% | 2.7% | 1.9% | 17.2% |
| 発展的な学習のみ | 2.1% | 1.9% | 1.2% | 1.8% | 8.0% | 6.7% | 6.6% | 5.9% | 2.3% |
| 補充・発展の両方 | 14.0% | 8.2% | 20.2% | 9.1% | 10.7% | 8.7% | 10.3% | 7.6% | 22.3% |
| 課題学習等 | 4.1% | 4.2% | 4.1% | 3.5% | 7.0% | 6.5% | 6.6% | 6.2% | 4.2% |

②第2学年

| 実施内容 \ 教科 | 国語 | 社会 | 数学 | 理科 | 音楽 | 美術 | 保健 体育 | 技術・ 家庭 | 外国語 |
|-----------|-------|-------|-------|-------|-------|-------|----------|-----------|-------|
| 補充的な学習のみ | 17.7% | 14.1% | 24.1% | 13.3% | 3.6% | 3.1% | 4.4% | 3.0% | 20.2% |
| 発展的な学習のみ | 7.1% | 7.1% | 3.9% | 7.5% | 30.8% | 26.8% | 27.7% | 28.4% | 6.3% |
| 補充・発展の両方 | 44.8% | 33.9% | 54.6% | 34.8% | 28.5% | 23.6% | 29.9% | 26.0% | 54.2% |
| 課題学習等 | 13.5% | 15.6% | 11.1% | 14.0% | 25.2% | 23.8% | 24.3% | 25.6% | 11.1% |

③第3学年

| 実施内容 \ 教科 | 国語 | 社会 | 数学 | 理科 | 音楽 | 美術 | 保健 体育 | 技術・ 家庭 | 外国語 |
|-----------|-------|-------|-------|-------|-------|-------|----------|-----------|-------|
| 補充的な学習のみ | 14.5% | 16.1% | 16.9% | 14.7% | 3.1% | 2.6% | 3.8% | 3.0% | 14.6% |
| 発展的な学習のみ | 6.4% | 7.6% | 3.4% | 7.9% | 33.2% | 29.3% | 30.3% | 30.8% | 5.3% |
| 補充・発展の両方 | 64.1% | 56.4% | 73.7% | 58.7% | 31.1% | 25.7% | 32.6% | 30.7% | 71.6% |
| 課題学習等 | 17.8% | 20.4% | 13.9% | 19.4% | 27.9% | 26.6% | 27.9% | 29.4% | 13.6% |

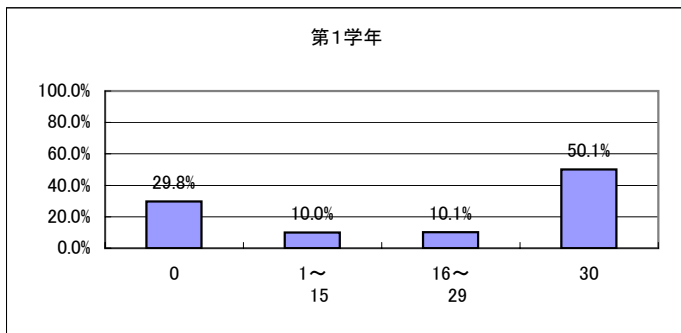
 は、20%以上

(3) 選択教科に充てる授業時数（授業時数の総計）

注 ここでは、1単位時間を50分として計算している。

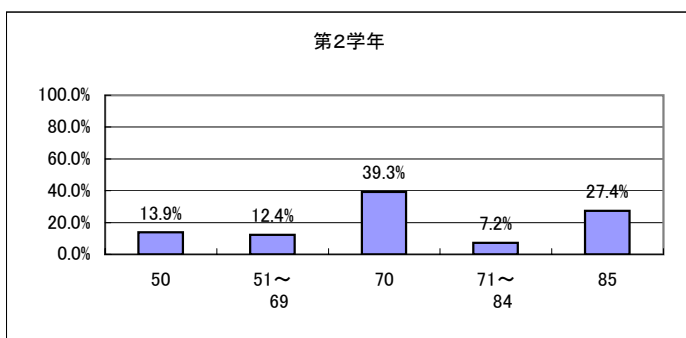
①第1学年

| | | | | |
|------|-------|----------|-----------|-------|
| 授業時数 | 0 | 1～ 15 | 16～ 29 | 30 |
| % | 29.8% | 10.0% | 10.1% | 50.1% |



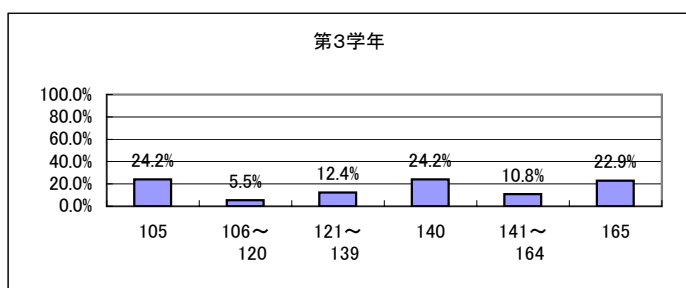
②第2学年

| | | | | | |
|------|-------|-----------|-------|-----------|-------|
| 授業時数 | 50 | 51～ 69 | 70 | 71～ 84 | 85 |
| % | 13.9% | 12.4% | 39.3% | 7.2% | 27.4% |



③第3学年

| | | | | | | |
|------|-------|-------------|-------------|-------|-------------|-------|
| 授業時数 | 105 | 106～ 120 | 121～ 139 | 140 | 141～ 164 | 165 |
| % | 24.2% | 5.5% | 12.4% | 24.2% | 10.8% | 22.9% |



- * 1 学校教育法施行規則第54条別表第2に示す選択教科等に充てる授業時数のうち、特別活動の授業時数の増加に充てた場合で、選択教科の時数が第2学年で50以下、第3学年で105以下になる場合などは、上記の授業時数の下限の欄に学校数を記入している。
- * 2 研究開発学校や中等教育学校の前期課程及び併設型の中学校における特例を用いて選択教科の時数の上限を超えて開設する場合などは、上記の授業時数の上限の欄に学校数を記入している。

(4) 選択教科ごとの生徒の履修状況（複数回答可）

注1 ここでは、各教科を選択している生徒の割合を学年ごとに記入している。

| 学 年 | 教 科 | | | | | | | | | |
|------|-------|-------|-------|-------|------|------|----------|-----------|-------|--|
| | 国語 | 社会 | 数学 | 理科 | 音楽 | 美術 | 保健 体育 | 技術・ 家庭 | 外国語 | |
| 第1学年 | 13.0% | 6.6% | 19.9% | 6.6% | 9.1% | 7.5% | 10.6% | 5.5% | 21.2% | |
| 第2学年 | 11.8% | 8.7% | 15.6% | 8.7% | 8.6% | 7.0% | 13.6% | 10.3% | 15.7% | |
| 第3学年 | 12.4% | 11.2% | 15.6% | 11.0% | 7.5% | 6.0% | 11.1% | 10.0% | 15.1% | |

4 個に応じた指導の実施状況

注 年間を通し実施したものだけでなく、ある単元の学習等の特定の時期に実施した場合も含んでいる。

(1) 個に応じた指導の実施形態（必修教科）

（複数回答）

| | | 小学校 | 中学校 |
|------------|---------------------|-------|-------|
| 個に応じた指導を実施 | | 93.9% | 94.5% |
| 類型 | 学級の枠を越えた集団を編成し実施 | 30.4% | 19.1% |
| | 学級内で集団を編成し実施 | 51.8% | 62.5% |
| | 集団を分けずに複数の教師が協力して実施 | 64.3% | 56.3% |
| | その他 | 31.2% | 18.6% |

(2) 個に応じた指導の実施方法（必修教科）

（複数回答）

| | | 小学校 | 中学校 |
|----|-------------------|-------|-------|
| 類型 | 理解や習熟の程度に応じた指導を実施 | 82.7% | 74.4% |
| | 課題別、興味・関心別の指導を実施 | 47.2% | 29.8% |
| | その他 | 15.4% | 22.4% |

（参考）平成17年度に理解や習熟の程度に応じた指導の実施を予定していた学校は、

小学校 80.7%

中学校 73.1%


(3) 理解や習熟の程度に応じた指導を実施している場合の内容別類型

| | | 小学校 | 中学校 |
|-------------------|------------------|-------|-------|
| 理解や習熟の程度に応じた指導を実施 | | 82.7% | 74.4% |
| 類型 | 補充的な学習のみ | 20.4% | 13.3% |
| | 発展的な学習のみ | 0.6% | 0.5% |
| | 補充的な学習＋発展的な学習を実施 | 61.7% | 60.7% |

5 教員の得意分野を生かした教科（一部）担任制の実施状況（小学校のみ）

注 ここでの教科担任制とは、学校として一部の教科について、教員の得意分野を生かして年間を通じてある学年の全学級を対象に実施しているものを記入している。（中・高等学校の教員が兼務して実施しているもの、非常勤講師が実施しているものなども含む）

| 教科 実施状況 | 国語 | 社会 | 算数 | 理科 | 生活 | 音楽 | 図画 工作 | 家庭 | 体育 |
|------------|------|------|------|-------|------|-------|----------|-------|------|
| 第1学年 | 0.9% | | 0.8% | | 0.6% | 7.7% | 2.1% | | 3.8% |
| 第2学年 | 1.5% | | 1.4% | | 1.0% | 11.7% | 3.7% | | 4.6% |
| 第3学年 | 4.0% | 2.6% | 2.9% | 10.8% | | 27.6% | 8.9% | | 5.5% |
| 第4学年 | 4.4% | 3.8% | 3.5% | 15.8% | | 35.6% | 11.6% | | 6.6% |
| 第5学年 | 4.7% | 6.6% | 4.1% | 23.0% | | 41.2% | 13.0% | 21.8% | 8.4% |
| 第6学年 | 5.0% | 8.0% | 4.3% | 25.4% | | 43.2% | 13.5% | 23.7% | 9.1% |

 は、15%以上

6 学期の区分の状況

① 3学期制及び3学期制以外の学期区分を採用する学校

| | 小学校 | 中学校 |
|------|-------|-------|
| 3学期制 | 81.9% | 80.1% |
| 2学期制 | 18.1% | 19.9% |
| それ以外 | 0.0% | 0.1% |

② 学校管理規則において、所管の小・中学校において3学期制以外の学期区分を採用することができるようにすることを検討している自治体数（市町村、特別区）

| |
|--------|
| 自治体数 |
| 166 |
| (9.0%) |

7 長期休業期間中及び土曜日、日曜日、祝日等における学習等の機会の充実状況

(1) 長期休業期間中

| | 学校図書館を開放 | 実習室、コンピュータ教室を開放 | 基礎学力向上や補充・発展的学習等のための学習の機会の提供 | 自然体験などの集団宿泊活動や文化、スポーツなどの体験的な学習の機会の提供 | 職場体験等のキャリア教育の機会の提供 |
|-----|----------|-----------------|------------------------------|--------------------------------------|--------------------|
| 小学校 | 43.2% | 14.1% | 53.3% | 27.3% | 1.0% |
| 中学校 | 38.5% | 21.0% | 79.6% | 17.0% | 16.7% |

(2) 土曜日

| | 学校図書館を開放 | 実習室、コンピュータ教室を開放 | 基礎学力向上や補充・発展的学習等のための学習の機会の提供 | 自然体験などの集団宿泊活動や文化、スポーツなどの体験的な学習の機会の提供 | 職場体験等のキャリア教育の機会の提供 |
|-----|----------|-----------------|------------------------------|--------------------------------------|--------------------|
| 小学校 | 3.1% | 2.1% | 2.5% | 13.6% | 0.2% |
| 中学校 | 2.0% | 1.8% | 5.6% | 10.4% | 0.9% |

(3) 日曜日、祝日

| | 学校図書館を開放 | 実習室、コンピュータ教室を開放 | 基礎学力向上や補充・発展的学習等のための学習の機会の提供 | 自然体験などの集団宿泊活動や文化、スポーツなどの体験的な学習の機会の提供 | 職場体験等のキャリア教育の機会の提供 |
|-----|----------|-----------------|------------------------------|--------------------------------------|--------------------|
| 小学校 | 0.9% | 0.6% | 0.3% | 9.6% | 0.1% |
| 中学校 | 1.1% | 1.2% | 2.6% | 9.7% | 0.8% |

8 始業前や放課後等の学習の実施状況

(1) 始業前や放課後等の学習を実施している学校数

| | |
|-----|-------|
| | 学校数 |
| 小学校 | 86.9% |
| 中学校 | 84.5% |

注 この調査において始業前や放課後等の学習とは、教科等の授業の時間の外で、教員の指導の下、特定の時間を設定して計画的に学習を行うことをいう。例としては、朝の読書活動、漢字や計算の学習、教科等の授業の後に行う各教科等の補充的な学習など。（部活動を除く）

(2) 週当たりの平均時間数（分）

| | | | | |
|-----|-------|-------|--------|------|
| | 0～50 | 51～75 | 76～100 | 101～ |
| 小学校 | 50.9% | 21.7% | 9.4% | 4.9% |
| 中学校 | 54.9% | 17.6% | 7.5% | 4.5% |

9 外部人材の活用状況

（教科学習等の中で計画的に外部の人に協力をしてもらっている場合であれば、特別非常勤講師の発令の有無を問わない。保護者や地域の人々にボランティアとして協力してもらっている場合も含め記入している。）

(1) 実施学校

| | | | |
|-----|-------|-----|-------|
| 小学校 | 93.4% | 中学校 | 82.2% |
|-----|-------|-----|-------|

（参考）平成17年度調査

| | | | |
|-----|-------|-----|-------|
| 小学校 | 90.2% | 中学校 | 78.8% |
|-----|-------|-----|-------|

(2) 実施教科等

①小学校

| | | | | | | | | | |
|-----|-------|-------|------|-------|-------|-------|------|-------|-------|
| 教科等 | 国語 | 社会 | 算数 | 理科 | 生活 | 音楽 | 図画工作 | 家庭 | 体育 |
| 実施校 | 26.2% | 35.2% | 8.5% | 10.0% | 53.1% | 19.0% | 8.7% | 16.0% | 16.2% |

| | | | |
|-----|-------|-------|-----------|
| 教科等 | 道徳 | 特別活動 | 総合的な学習の時間 |
| 実施校 | 10.7% | 49.9% | 84.8% |

注 特別活動については、学級活動、児童会活動、クラブ活動、学校行事のすべてを対象とする。

②中学校

| | | | | | | | | | |
|-----|------|------|------|------|-------|------|------|-------|-------|
| 教科等 | 国語 | 社会 | 数学 | 理科 | 音楽 | 美術 | 保健体育 | 技術・家庭 | 外国語 |
| 実施校 | 7.7% | 7.5% | 4.3% | 4.4% | 16.9% | 4.9% | 8.8% | 12.9% | 10.4% |

| | | | |
|-----|-------|-------|-----------|
| 教科等 | 道徳 | 特別活動 | 総合的な学習の時間 |
| 実施校 | 10.4% | 32.7% | 66.5% |

注 特別活動については、学級活動、生徒会活動、学校行事のすべてを対象とする。

(参考資料)

(1) 選択教科の開設教科

| 学年 | 教科 | 国語 | 社会 | 数学 | 理科 | 音楽 | 美術 | 保健 体育 | 技術・ 家庭 | 外国語 | |
|------|----|-------|-------|-------|-------|-------|-------|----------|-----------|-------|------|
| | | | | | | | | | | 英語 | その他 |
| 第1学年 | | 31.9% | 19.4% | 41.2% | 19.6% | 26.8% | 22.3% | 24.2% | 19.4% | 42.0% | 0.1% |
| 第2学年 | | 73.0% | 61.0% | 84.0% | 60.6% | 80.1% | 70.2% | 79.1% | 74.6% | 83.0% | 0.1% |
| 第3学年 | | 89.1% | 86.4% | 94.8% | 86.8% | 86.7% | 76.6% | 86.0% | 84.0% | 92.8% | 0.1% |

(2) 選択教科ごとの授業時数の設定状況

注1 ここでは、1単位時間を50分として計算している。

注2 授業時数は生徒が履修しうる上限の時数を記入している。

① 第1学年

| 実施内容 | 教科 | 国語 | 社会 | 数学 | 理科 | 音楽 | 美術 | 保健 体育 | 技術・ 家庭 | 外国語 |
|---------|----|-------|-------|-------|-------|-------|-------|----------|-----------|-------|
| | | | | | | | | | | |
| 11～20 | | 11.1% | 7.4% | 16.0% | 7.6% | 10.4% | 8.5% | 10.2% | 6.9% | 15.6% |
| 21～30 | | 16.3% | 10.0% | 20.0% | 10.2% | 13.1% | 11.1% | 12.3% | 11.4% | 21.5% |
| 設定していない | | 68.1% | 80.6% | 58.8% | 80.3% | 73.2% | 77.6% | 75.8% | 80.8% | 57.5% |

② 第2学年

| 実施内容 | 教科 | 国語 | 社会 | 数学 | 理科 | 音楽 | 美術 | 保健 体育 | 技術・ 家庭 | 外国語 |
|---------|----|-------|-------|-------|-------|-------|-------|----------|-----------|-------|
| | | | | | | | | | | |
| 11～20 | | 10.9% | 9.0% | 12.9% | 9.0% | 10.6% | 9.4% | 11.4% | 8.4% | 11.7% |
| 21～30 | | 6.8% | 5.4% | 9.1% | 5.6% | 8.1% | 6.6% | 7.7% | 6.7% | 9.0% |
| 31～34 | | 1.5% | 1.4% | 1.7% | 1.2% | 1.8% | 1.5% | 1.8% | 1.8% | 1.6% |
| 35 | | 34.5% | 30.0% | 39.0% | 30.0% | 43.1% | 38.3% | 40.8% | 40.8% | 39.1% |
| 36～40 | | 2.1% | 1.9% | 2.3% | 1.8% | 2.3% | 1.8% | 2.4% | 2.3% | 2.4% |
| 41～50 | | 6.6% | 5.0% | 7.4% | 4.9% | 6.7% | 5.7% | 7.6% | 5.9% | 7.4% |
| 51～60 | | 2.0% | 1.3% | 2.3% | 1.3% | 1.6% | 1.4% | 1.5% | 1.5% | 2.2% |
| 61～69 | | 0.6% | 0.4% | 0.6% | 0.3% | 0.3% | 0.3% | 0.4% | 0.4% | 0.5% |
| 70 | | 6.4% | 5.2% | 6.9% | 5.0% | 4.5% | 4.1% | 5.2% | 6.3% | 6.9% |
| 設定していない | | 25.9% | 38.5% | 15.6% | 38.9% | 19.2% | 29.2% | 20.3% | 25.1% | 16.9% |

③ 第3学年

| 実施内容 | 教科 | 国語 | 社会 | 数学 | 理科 | 音楽 | 美術 | 保健 体育 | 技術・ 家庭 | 外国語 |
|---------|----|-------|-------|-------|-------|-------|-------|----------|-----------|-------|
| | | | | | | | | | | |
| 11～20 | | 5.2% | 8.9% | 4.2% | 6.2% | 6.0% | 5.4% | 7.1% | 4.8% | 4.0% |
| 21～30 | | 5.0% | 5.7% | 4.8% | 9.0% | 6.3% | 4.9% | 6.0% | 5.0% | 4.9% |
| 31～34 | | 1.9% | 1.8% | 2.1% | 1.9% | 1.8% | 1.6% | 1.7% | 1.7% | 1.9% |
| 35 | | 31.2% | 28.8% | 32.7% | 28.4% | 38.1% | 33.9% | 35.8% | 35.8% | 33.0% |
| 36～40 | | 2.3% | 2.7% | 2.7% | 2.6% | 2.4% | 2.0% | 2.3% | 2.0% | 2.6% |
| 41～50 | | 4.6% | 4.3% | 5.0% | 4.7% | 3.8% | 3.1% | 4.4% | 3.1% | 4.7% |
| 51～60 | | 5.1% | 5.6% | 5.7% | 5.6% | 4.1% | 3.5% | 3.7% | 3.8% | 5.5% |
| 61～69 | | 2.0% | 1.8% | 2.4% | 1.7% | 1.3% | 1.3% | 1.3% | 1.5% | 2.3% |
| 70 | | 31.0% | 25.7% | 34.3% | 25.6% | 21.9% | 20.3% | 23.3% | 26.0% | 33.2% |
| 設定していない | | 10.7% | 13.2% | 5.3% | 13.0% | 12.9% | 22.8% | 13.5% | 15.8% | 7.3% |