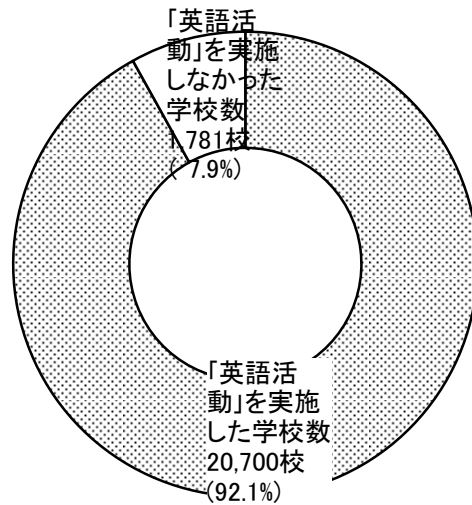


小学校英語活動実施状況調査結果概要(平成16年度)

1 英語活動実施学校数

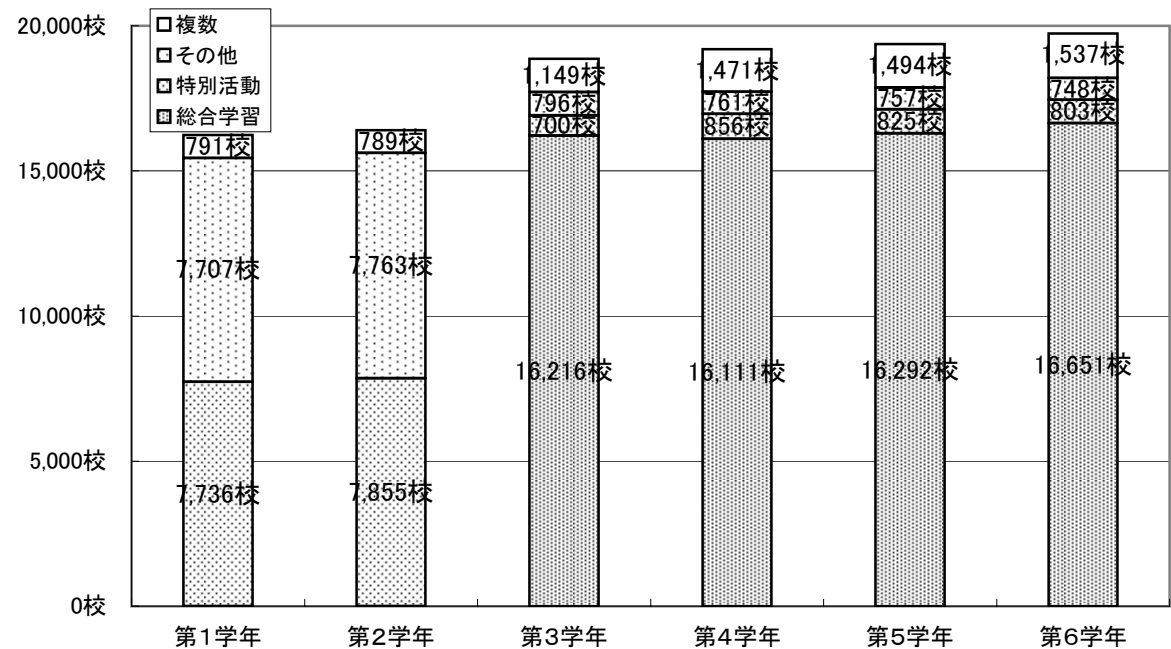
学校数	22,481 校
「英語活動」を実施した学校数	20,700 校 (92.1 %)
「英語活動」を実施しなかった学校数	1,781 校 (7.9 %)



※ ここでいう「英語活動」とは、児童が実際に「英語」を聞いたり話したりするような活動を指し、「総合的な学習の時間」で以外で行われた活動を含む。

2 学年別実施学校数

	実施学校数 (全学校数に対する割合)	実施校における教育課程上の位置付け			
		総合的な学習の時間 (全学校数に対する割合)	特別活動	その他	複数
第1学年	16,234 校 (72.2 %)		7,736 校	7,707 校	791 校
第2学年	16,407 校 (73.0 %)		7,855 校	7,763 校	789 校
第3学年	18,861 校 (83.9 %)	16,216 校 (72.1 %)	700 校	796 校	1,149 校
第4学年	19,199 校 (85.4 %)	16,111 校 (71.7 %)	856 校	761 校	1,471 校
第5学年	19,368 校 (86.2 %)	16,292 校 (72.5 %)	825 校	757 校	1,494 校
第6学年	19,739 校 (87.8 %)	16,651 校 (74.1 %)	803 校	748 校	1,537 校

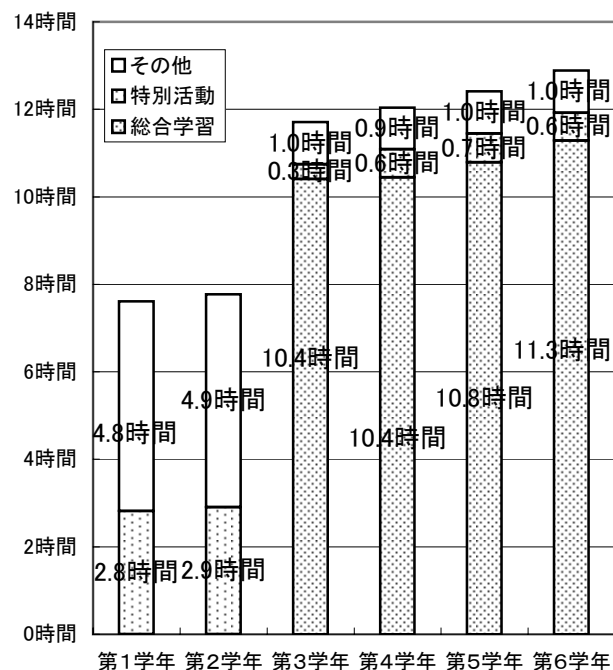


※ 特別活動とはクラブ活動、学校行事などを指す

※ その他は、休み時間、放課後等の教育課程外の時間を指す

3 英語活動年間平均実施時間数

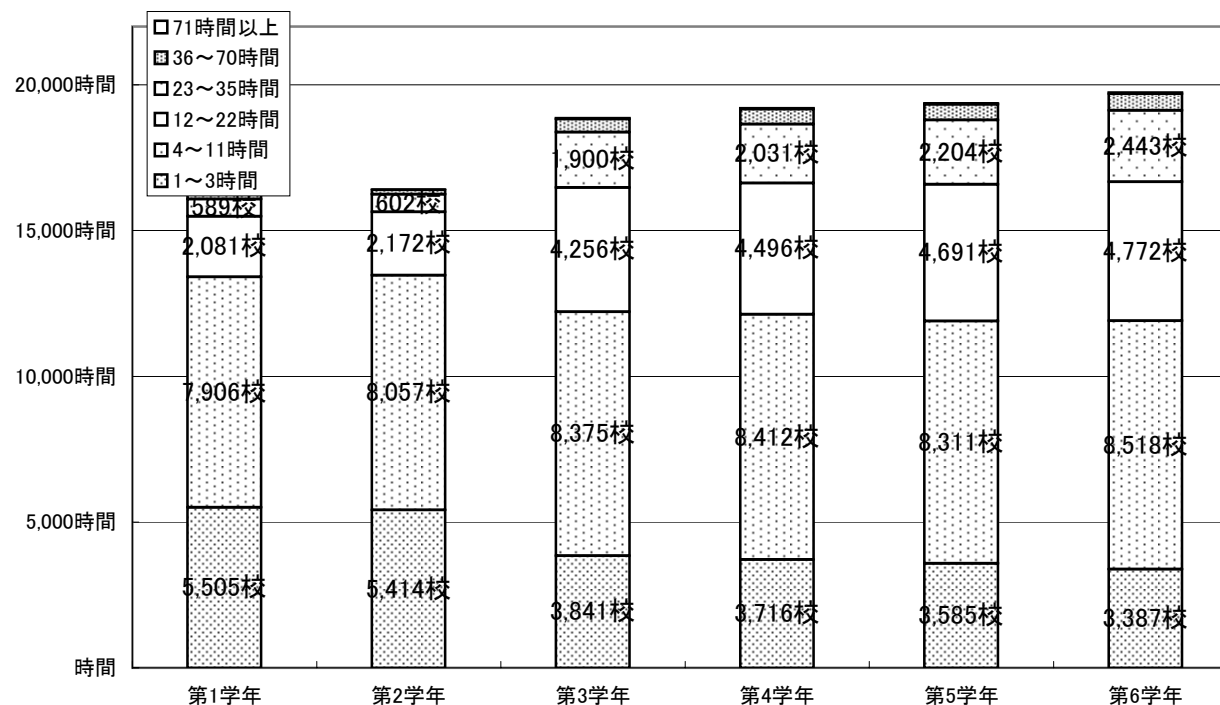
	総合学習	特別活動	その他	計
第1学年		2.8 時間	4.8 時間	7.6 時間
第2学年		2.9 時間	4.9 時間	7.8 時間
第3学年	10.4 時間	0.3 時間	1.0 時間	11.7 時間
第4学年	10.4 時間	0.6 時間	0.9 時間	12.0 時間
第5学年	10.8 時間	0.7 時間	1.0 時間	12.4 時間
第6学年	11.3 時間	0.6 時間	1.0 時間	12.9 時間



※ 総合的な学習の時間・・・第3学年以上に設けられた時間で、地域や学校、子供の実態等に応じて、横断的・総合的な学習や子供の興味・関心に基づく学習など創意工夫を生かした教育活動が行われる。週3単位時間(年間105単位時間)

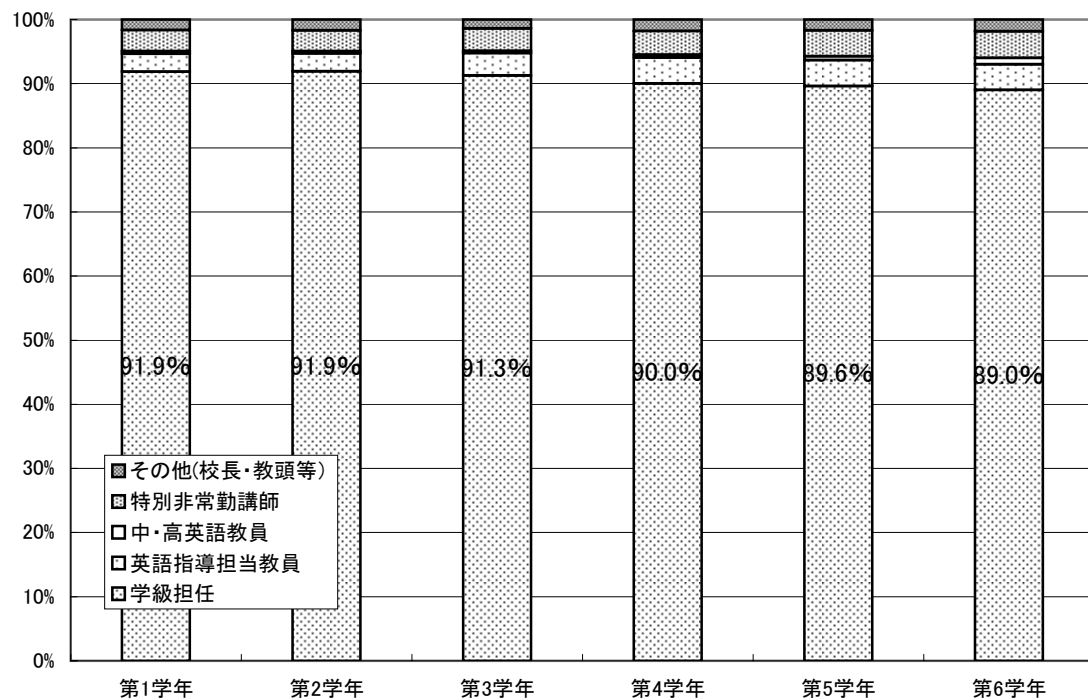
4 年間実施時間数別学校数

	第1学年	第2学年	第3学年	第4学年	第5学年	第6学年
1～3時間	5,505 校 (33.9 %)	5,414 校 (33.0 %)	3,841 校 (20.4 %)	3,716 校 (19.4 %)	3,585 校 (18.5 %)	3,387 校 (17.2 %)
4～11時間	7,906 校 (48.7 %)	8,057 校 (49.1 %)	8,375 校 (44.4 %)	8,412 校 (43.8 %)	8,311 校 (42.9 %)	8,518 校 (43.2 %)
12～22時間	2,081 校 (12.8 %)	2,172 校 (13.2 %)	4,256 校 (22.6 %)	4,496 校 (23.4 %)	4,691 校 (24.2 %)	4,772 校 (24.2 %)
23～35時間	589 校 (3.6 %)	602 校 (3.7 %)	1,900 校 (10.1 %)	2,031 校 (10.6 %)	2,204 校 (11.4 %)	2,443 校 (12.4 %)
36～70時間	148 校 (0.9 %)	154 校 (0.9 %)	454 校 (2.4 %)	508 校 (2.6 %)	539 校 (2.8 %)	574 校 (2.9 %)
71時間以上	5 校 (0.0 %)	8 校 (0.0 %)	35 校 (0.2 %)	36 校 (0.2 %)	38 校 (0.2 %)	45 校 (0.2 %)



5 英語活動の主たる指導者別時間数

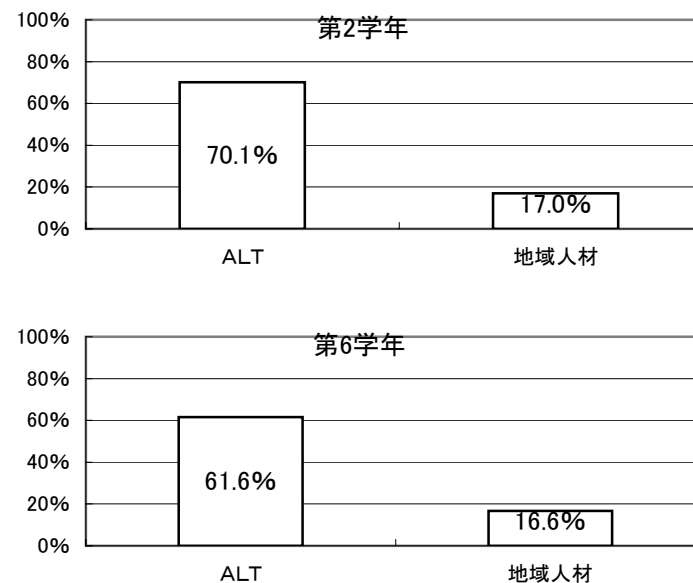
	学級担任	英語指導担当教員	中・高英語教員	特別非常勤講師	その他(校長・教頭等)	計
第1学年	113,527 時間 (91.9 %)	3,478 時間 (2.8 %)	445 時間 (0.4 %)	4,074 時間 (3.3 %)	2,057 時間 (1.7 %)	123,581 時間 (100.0 %)
第2学年	117,216 時間 (91.9 %)	3,514 時間 (2.8 %)	498 時間 (0.4 %)	4,126 時間 (3.2 %)	2,144 時間 (1.7 %)	127,498 時間 (100.0 %)
第3学年	201,637 時間 (91.3 %)	7,655 時間 (3.5 %)	753 時間 (0.3 %)	7,806 時間 (3.5 %)	3,033 時間 (1.4 %)	220,884 時間 (100.0 %)
第4学年	207,975 時間 (90.0 %)	9,332 時間 (4.0 %)	1,083 時間 (0.5 %)	8,565 時間 (3.7 %)	4,113 時間 (1.8 %)	231,068 時間 (100.0 %)
第5学年	215,409 時間 (89.6 %)	9,741 時間 (4.1 %)	1,503 時間 (0.6 %)	9,624 時間 (4.0 %)	4,128 時間 (1.7 %)	240,405 時間 (100.0 %)
第6学年	226,510 時間 (89.0 %)	10,190 時間 (4.0 %)	2,559 時間 (1.0 %)	10,480 時間 (4.1 %)	4,714 時間 (1.9 %)	254,453 時間 (100.0 %)



6 ALTや英語に堪能な地域人材の活用時間数

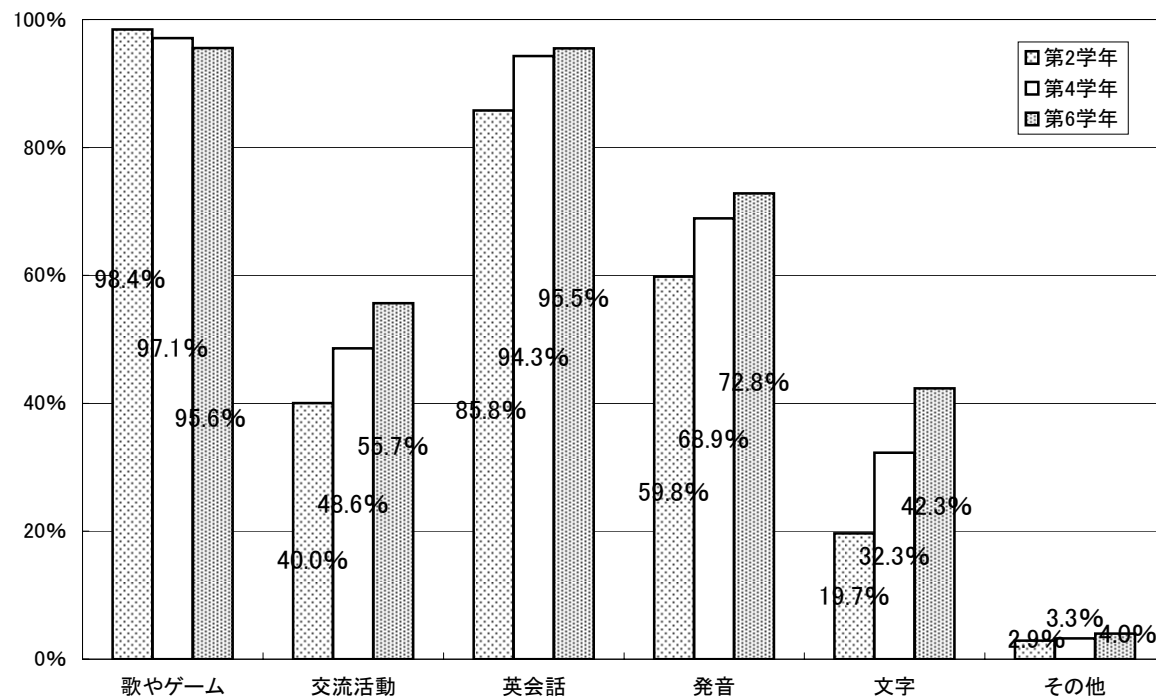
	ALT	地域人材
第1学年	86,275 時間 (69.8 %)	21,115 時間 (17.1 %)
第2学年	89,424 時間 (70.1 %)	21,735 時間 (17.0 %)
第3学年	132,361 時間 (59.9 %)	36,738 時間 (16.6 %)
第4学年	138,185 時間 (59.8 %)	38,636 時間 (16.7 %)
第5学年	146,669 時間 (61.0 %)	40,892 時間 (17.0 %)
第6学年	156,812 時間 (61.6 %)	42,290 時間 (16.6 %)

第2学年、第6学年におけるALT、地域人材の参加割合



7 英語活動の内容

	第1学年	第2学年	第3学年	第4学年	第5学年	第6学年
歌やゲームなど英語に親しむ活動	15,943 校 (98.2 %)	16,152 校 (98.4 %)	18,438 校 (97.8 %)	18,638 校 (97.1 %)	18,643 校 (96.3 %)	18,861 校 (95.6 %)
文化紹介や交流活動など実体験を通じて英語や異文化に触れる活動	6,321 校 (38.9 %)	6,566 校 (40.0 %)	8,688 校 (46.1 %)	9,326 校 (48.6 %)	10,280 校 (53.1 %)	10,986 校 (55.7 %)
簡単な英会話(挨拶や自己紹介など)の練習	13,270 校 (81.7 %)	14,075 校 (85.8 %)	17,634 校 (93.5 %)	18,108 校 (94.3 %)	18,527 校 (95.7 %)	18,850 校 (95.5 %)
英語の発音の練習	9,331 校 (57.5 %)	9,817 校 (59.8 %)	12,729 校 (67.5 %)	13,230 校 (68.9 %)	14,002 校 (72.3 %)	14,371 校 (72.8 %)
文字に触れる活動	3,062 校 (18.9 %)	3,228 校 (19.7 %)	5,290 校 (28.0 %)	6,197 校 (32.3 %)	7,568 校 (39.1 %)	8,355 校 (42.3 %)
その他(上記に属さないもの)	477 校 (2.9 %)	479 校 (2.9 %)	581 校 (3.1 %)	629 校 (3.3 %)	691 校 (3.6 %)	787 校 (4.0 %)



8 英語活動の運用方法

	45分を1コマとして運用	15分など短いコマで運用	45分より大きなコマで運用
第1学年	15,545 校 (95.8 %)	1,442 校 (8.9 %)	507 校 (3.1 %)
第2学年	15,736 校 (95.9 %)	1,409 校 (8.6 %)	539 校 (3.3 %)
第3学年	18,272 校 (96.9 %)	1,329 校 (7.0 %)	702 校 (3.7 %)
第4学年	18,566 校 (96.7 %)	1,312 校 (6.8 %)	884 校 (4.6 %)
第5学年	18,788 校 (97.0 %)	1,251 校 (6.5 %)	903 校 (4.7 %)
第6学年	19,058 校 (96.5 %)	1,262 校 (6.4 %)	972 校 (4.9 %)

