

平成 15 年度公立小・中学校における教育課程の
編成・実施状況調査の結果について（速報 - 第 2 報 - ）

1 調査の概要

全国の公立小・中学校における平成 14 年度、15 年度の教育課程の編成・実施状況等を把握するため、各都道府県及び指定都市教育委員会を通じて全国の公立小・中学校を調査した。

2 調査対象数

平成 14 年度実績

市町村教育委員会等：3,270、小学校 22,838校、中学校 10,277校

平成 15 年度の状況（予定を含む）

市町村教育委員会等：3,241、小学校22,658校、中学校10,248校

3 速報の項目

【平成 15 年度の状況】

（ 1 ）個に応じた指導の実施状況

個に応じた指導の実施形態

個に応じた指導の実施方法

理解や習熟の程度に応じた指導を実施している場合の内容別類型

課題別、興味・関心別の指導を実施している場合の内容別類型

（ 2 ）選択教科の開設状況

選択教科の開設教科数

選択教科の実施内容

選択教科に充てる授業時数

4 概 要

(1) 個に応じた指導の実施状況

注 年間を通し実施したものだけでなく、ある単元の学習等の特定の時期に実施した場合も含む。

個に応じた指導の実施形態 (必修教科)

(複数回答)

		小学校	中学校
個に応じた指導を実施		86.5%	86.8%
類型	集団を編成し実施	57.7%	64.6%
	学級の枠を越えた集団を編成し実施	27.3%	17.5%
	学級内で集団を編成し実施	45.4%	56.6%
	その他	58.1%	44.9%

個に応じた指導の実施方法 (必修教科)

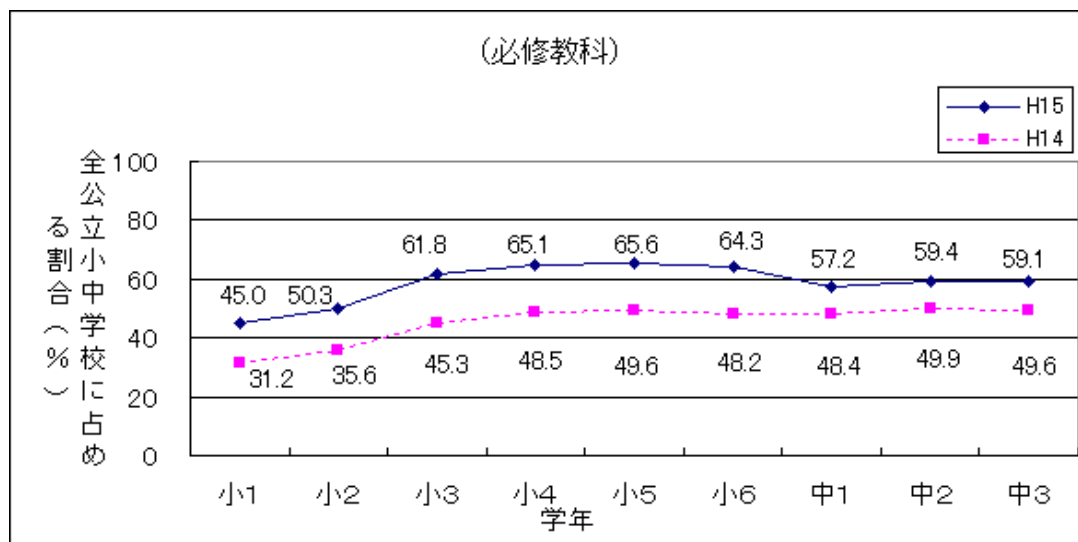
		小学校	中学校
類型	理解や習熟の程度に応じた指導を実施	74.2%	66.9%
	課題別、興味・関心別の指導を実施	45.8%	31.3%
	その他	16.5%	21.0%

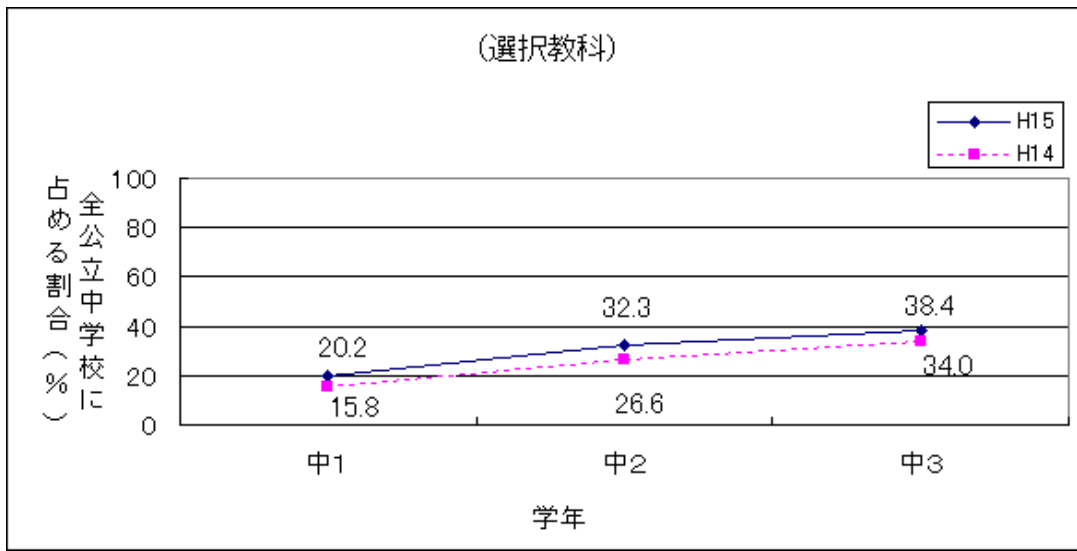
(参考)平成14年度に理解や習熟の程度に応じた指導の実施を予定していた学校は、
 小学校 63.1%
 中学校 64.7%

- 1 理解や習熟の程度に応じた指導を実施している場合の内容別類型

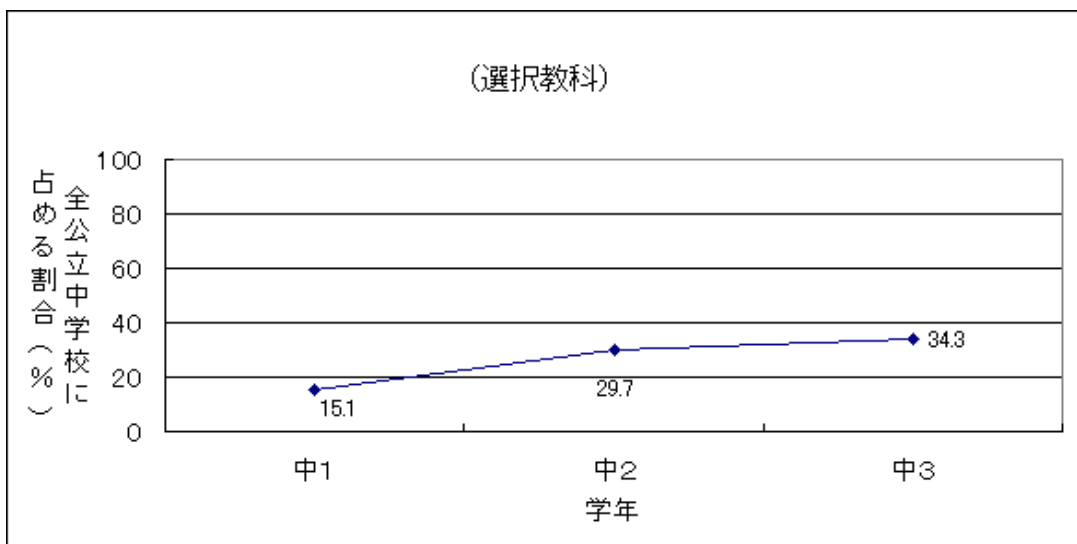
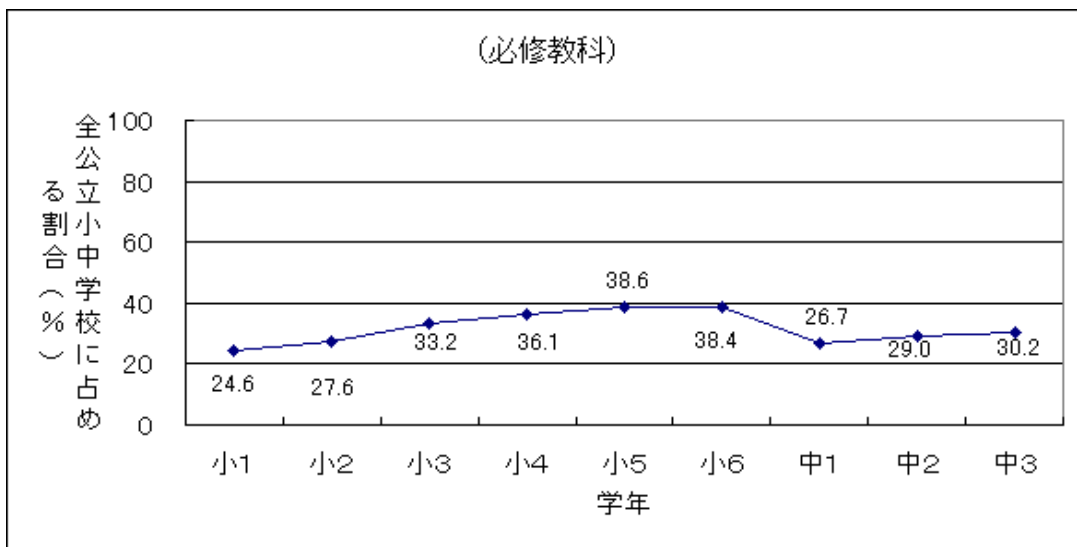
		小学校	中学校
理解や習熟の程度に応じた指導を実施		74.2%	66.9%
類型	補充的な学習のみ	23.9%	12.3%
	発展的な学習のみ	1.3%	0.6%
	補充的な学習 + 発展的な学習を実施	50.3%	54.5%

- 2 理解や習熟の程度に応じた指導の実施状況 (学年別)





課題別、興味・関心別指導の実施状況(学年別)

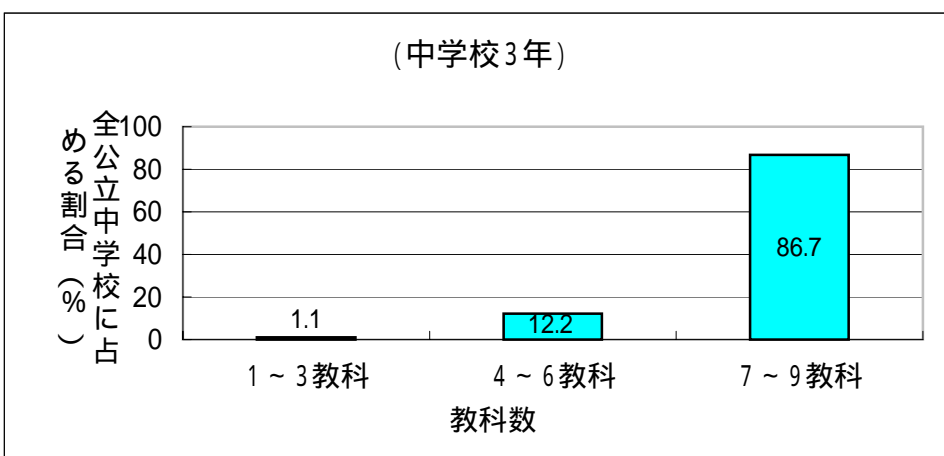
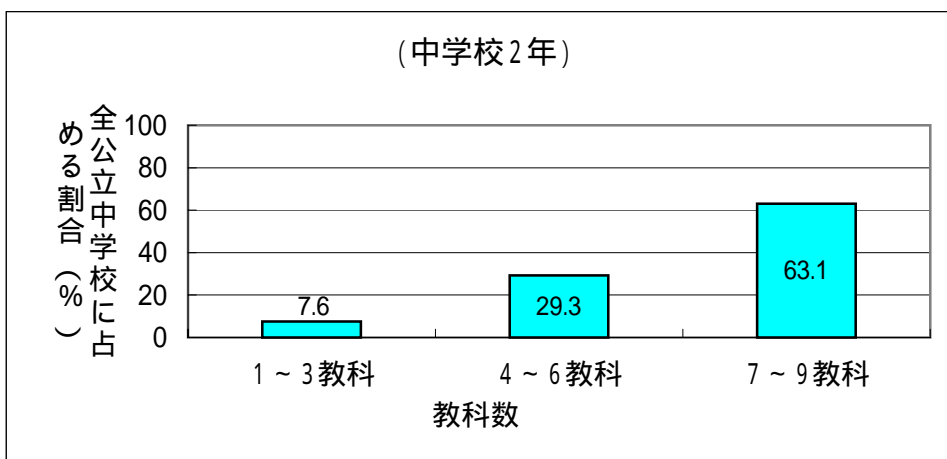
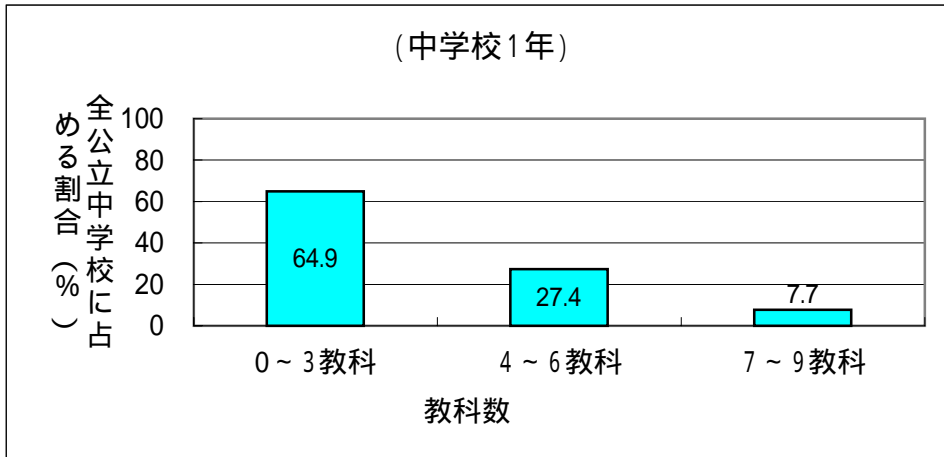


(2) 選択教科の開設状況

選択教科(「その他特に必要な教科」を除く)の開設教科数

注 選択教科の開設教科数については、年間を通じて開設している場合のほか、例えば、第1学期のみ開設、後期のみ開設などの場合についても、1教科とカウントして記入している。

	0～3教科	4～6教科	7～9教科
第1学年	64.9%	27.4%	7.7%
第2学年	7.6%	29.3%	63.1%
第3学年	1.1%	12.2%	86.7%



選択教科の実施内容

注1 ここでの発展的な学習とは、学習指導要領に示す内容を身につけている子どもに対して、学習指導要領に示す内容の理解をより深める学習を行ったり、さらに進んだ内容についての学習を行ったりするなどの学習指導を指す。

注2 ここでの補充的な学習とは、子どもの理解や習熟の状況等に応じ、学習指導要領に示す基礎的・基本的な内容の確実な定着を図るために行う学習指導を指す。

注3 「課題学習等」の選択肢に限り、その他の3つの選択肢と重複する場合、複数回答可。

第1学年

教科 実施内容	国語	社会	数学	理科	音楽	美術	保健 体育	技術・家 庭	外国語
補充的な 学習のみ	15.8%	8.2%	20.4%	8.3%	4.0%	3.5%	3.5%	2.8%	18.3%
発展的な 学習のみ	2.4%	2.5%	1.9%	2.6%	9.7%	8.7%	8.0%	7.5%	3.7%
補充・発 展の両方	14.4%	8.4%	19.1%	8.9%	10.8%	8.7%	9.7%	7.3%	20.4%
課題学習 等	5.6%	5.4%	5.1%	4.4%	9.6%	9.0%	8.8%	8.6%	5.1%

第2学年

教科 実施内容	国語	社会	数学	理科	音楽	美術	保健 体育	技術・家 庭	外国語
補充的な 学習のみ	18.7%	13.6%	23.8%	13.6%	4.4%	3.9%	4.4%	3.6%	20.6%
発展的な 学習のみ	8.4%	9.6%	5.4%	9.8%	31.9%	29.2%	29.1%	29.2%	8.1%
補充・発 展の両方	44.3%	33.6%	53.4%	34.4%	26.2%	22.7%	27.6%	24.7%	52.8%
課題学習 等	17.4%	21.3%	14.3%	18.2%	29.0%	28.6%	28.7%	30.3%	13.6%

第3学年

教科 実施内容	国語	社会	数学	理科	音楽	美術	保健 体育	技術・家 庭	外国語
補充的な 学習のみ	15.1%	15.8%	17.2%	14.6%	3.6%	3.3%	3.8%	3.6%	15.3%
発展的な 学習のみ	8.1%	10.0%	5.3%	10.2%	34.5%	30.8%	30.5%	32.0%	7.1%
補充・発 展の両方	63.9%	54.6%	73.1%	56.7%	28.5%	24.8%	30.3%	29.2%	70.0%
課題学習 等	23.4%	28.3%	18.7%	25.9%	32.3%	31.9%	31.6%	34.1%	17.8%

 は、2.0%以上

選択教科に充てる授業時数 (授業時数の総計)

注 ここでは、1単位時間を50分として計算している。

