

規制改革推進会議での指摘を踏まえた対応状況について

○規制改革実施計画（平成29年6月29日閣議決定）

II 分野別実施事項

5. 投資等分野

(1)規制改革の観点と重点事項

ICTの一層の活用や事業者等の要望への幅広い対応の観点から、①税・社会保険関係事務のIT化・ワンストップ化、②官民データ活用、③IT時代の遠隔診療④IT時代の遠隔教育、⑤日影規制の見直し、⑥電波周波数の調整・共用、⑦次世代自動車(燃料電池自動車)関連規制の見直し、⑧その他について、重点的に取り組む。

(2)個別実施事項

④ IT時代の遠隔教育

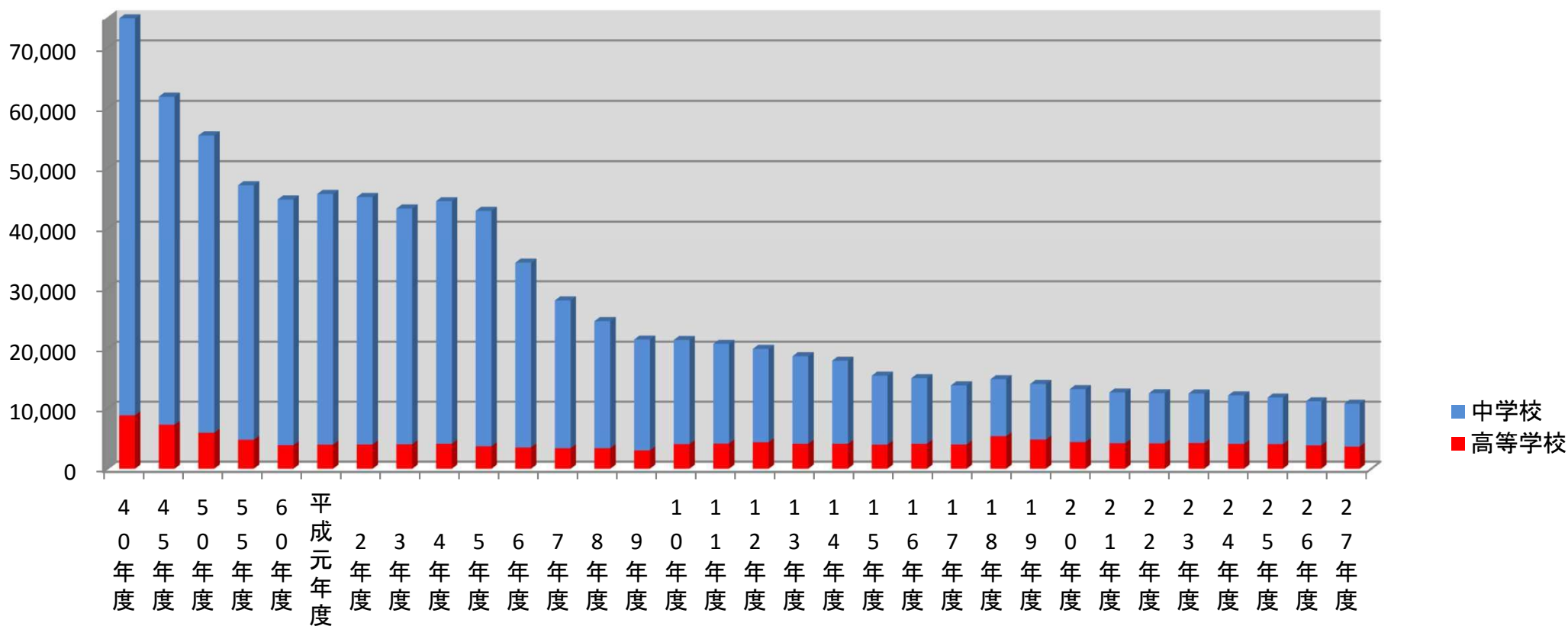
No.	事項名	規制改革の内容	実施時期	所管府省
14	免許外教科担任の縮小に向けた方策	<p>a 免許外教科担任という専門外の教員が授業を行っていることによる教育の質及び教員の負担の問題について、現状においても実施可能な遠隔授業の推進や研修の充実等を各都道府県教育委員会に促すことにより、教育の質の向上及び教員の負担軽減を図る。</p> <p>b 免許外教科担任制度について、学期中の急な欠員のために許可するような場合等に限られるよう、各都道府県教育委員会に指導する等によって段階的に縮小すべく、免許外教科担任の許可について実態を調査し、これを踏まえて許可を行う場合の考え方や留意事項等について検討し、整理する等制度の在り方の見直しについて検討する。</p>	<p>a:平成29年度以降継続的に実施</p> <p>b:平成29年度検討開始、平成30年度結論・措置</p>	文部科学省

○免許外教科担任の許可件数(推移)

区分	昭和40年度	45年度	50年度	55年度	60年度	平成元年度	2年度	3年度	4年度	5年度	6年度	7年度	8年度	9年度	10年度	11年度	12年度	13年度	14年度	15年度	16年度	17年度	18年度	19年度	20年度	21年度	22年度	23年度	24年度	25年度	26年度	27年度
中学校	65,919	54,528	49,451	42,378	40,927	41,751	41,212	39,263	40,407	39,217	30,713	24,593	21,164	18,471	17,345	16,602	15,586	14,604	13,868	11,506	10,933	9,849	9,512	9,290	8,829	8,466	8,377	8,269	8,112	7,769	7,346	7,171
高等学校	8,913	7,346	5,999	4,827	3,924	4,014	4,058	4,094	4,163	3,745	3,549	3,415	3,410	3,061	4,103	4,210	4,415	4,174	4,156	4,024	4,179	4,059	5,432	4,859	4,450	4,261	4,229	4,282	4,129	4,114	3,906	3,680
合計	74,832	61,874	55,450	47,205	44,851	45,765	45,270	43,357	44,570	42,962	34,262	28,008	24,574	21,532	21,448	20,812	20,001	18,778	18,024	15,530	15,112	13,908	14,944	14,149	13,279	12,727	12,606	12,551	12,241	11,883	11,252	10,851

※昭和45年度から平成9年度までの許可件数については、公立学校のみ件数。

免許外教科担任の許可件数



○免許外教科担任の許可件数(教科別)

1. 中学校

教科	H25	H26	H27
国語	339	321	299
社会	371	311	271
数学	468	426	454
理科	257	247	211
音楽	96	84	96
美術	1,072	992	944
保健体育	478	410	409
保健	7	6	12
技術	2,193	2,096	2,114
家庭	2,291	2,264	2,189
職業	0	0	0
外国語	193	185	166
宗教	4	3	6
職業実習	0	1	0
職業指導	0	0	0
合計	7,769	7,346	7,171

許可件数上位5教科
家庭、技術、美術、
数学、保健体育

実技教科計 5,764件
割合 80%

上位5教科

2. 高等学校

教科	H25	H26	H27
国語	55	55	39
地理歴史	259	253	229
公民	429	409	374
数学	171	170	136
理科	67	61	59
音楽	20	18	19
美術	39	37	36
工芸	57	59	57
書道	106	107	105
保健体育	97	96	100
保健	6	6	6
情報	1,360	1,261	1,208
家庭	137	129	153
看護	28	26	28
農業		166	159
工業	162	397	340
商業	201	159	152
水産	108	115	108
福祉	236	220	212
商船	0	0	0
外国語	148	144	143
宗教	8	10	9
看護実習	0	1	0
家庭実習	1	1	0
情報実習	0	0	0
農業実習	0	0	0
工業実習	1	2	1
商業実習	0	0	0
水産実習	1	1	1
福祉実習	0	0	0
商船実習	0	0	0
職業指導	5	3	6
合計	4,114	3,906	3,680

許可件数上位5教科
情報、公民、工業、
地理歴史、福祉

実技教科計 1,684件
割合 46%

上位5教科

職業教科計 1,007件
割合 27%

○免許外教科担任の許可件数(都道府県別)

都道府県名	中学校			高等学校			合計			対前年度増減	
	H25	H26	H27	H25	H26	H27	H25	H26	H27	増減数	増減率
1 北海道	1,365	1,228	1,082	263	254	252	1,628	1,482	1,334	-148	-10.0%
2 青森県	319	307	296	157	165	155	476	472	451	-21	-4.4%
3 岩手県	182	163	167	128	127	135	310	290	302	12	4.1%
4 宮城県	169	169	169	145	104	88	314	273	257	-16	-5.9%
5 秋田県	68	68	59	98	81	76	166	149	135	-14	-9.4%
6 山形県	120	113	137	97	83	89	217	196	226	30	15.3%
7 福島県	588	346	283	178	164	144	766	510	427	-83	-16.3%
8 茨城県	33	25	25	128	116	101	161	141	126	-15	-10.6%
9 栃木県	153	151	122	2	2	1	155	153	123	-30	-19.6%
10 群馬県	60	65	58	34	27	26	94	92	84	-8	-8.7%
11 埼玉県	2	0	0	3	3	2	5	3	2	-1	-33.3%
12 千葉県	259	358	383	113	93	85	372	451	468	17	3.8%
13 東京都	0	0	0	33	37	33	33	37	33	-4	-10.8%
14 神奈川県	134	144	149	196	205	173	330	349	322	-27	-7.7%
15 新潟県	140	158	148	154	155	161	294	313	309	-4	-1.3%
16 富山県	62	58	59	99	94	90	161	152	149	-3	-2.0%
17 石川県	85	78	77	194	175	169	279	253	246	-7	-2.8%
18 福井県	136	109	103	13	7	8	149	116	111	-5	-4.3%
19 山梨県	86	71	45	29	35	32	115	106	77	-29	-27.4%
20 長野県	64	61	60	259	260	239	323	321	299	-22	-6.9%
21 岐阜県	357	335	331	123	121	96	480	456	427	-29	-6.4%
22 静岡県	378	378	341	162	161	142	540	539	483	-56	10.4%
23 愛知県	118	137	129	96	84	79	214	221	208	-13	-5.9%
24 三重県	71	77	68	52	69	58	123	146	126	-20	-13.7%
25 滋賀県	9	14	11	32	32	30	41	46	41	-5	-10.9%
26 京都府	56	54	57	10	10	11	66	64	68	4	6.3%
27 大阪府	116	134	112	50	28	28	166	162	140	-22	-13.6%
28 兵庫県	254	271	245	24	15	21	278	286	266	-20	-7.0%
29 奈良県	16	17	12	3	2	3	19	19	15	-4	-21.1%
30 和歌山県	254	260	269	106	118	107	360	378	376	-2	-0.5%
31 鳥取県	4	6	7	58	46	48	62	52	55	3	5.8%
32 島根県	27	28	29	41	46	44	68	74	73	-1	-1.4%
33 岡山県	20	20	17	13	14	17	33	34	34	0	0.0%
34 広島県	225	221	292	123	125	119	348	346	411	65	18.8%
35 山口県	149	147	175	177	161	153	326	308	328	20	6.5%
36 徳島県	203	218	213	86	88	91	289	306	304	-2	-0.7%
37 香川県	162	145	125	30	36	33	192	181	158	-23	-12.7%
38 愛媛県	144	163	142	59	55	49	203	218	191	-27	-12.4%
39 高知県	145	134	126	71	55	63	216	189	189	0	0.0%
40 福岡県	54	46	50	57	70	64	111	116	114	-2	-1.7%
41 佐賀県	2	2	2	31	29	28	33	31	30	-1	-3.2%
42 長崎県	102	100	94	94	85	83	196	185	177	-8	-4.3%
43 熊本県	178	172	165	55	42	38	233	214	203	-11	-5.1%
44 大分県	269	238	237	72	63	61	341	301	298	-3	-1.0%
45 宮崎県	156	164	210	19	23	46	175	187	256	69	36.9%
46 鹿児島県	106	96	90	16	19	16	122	115	106	-9	-7.8%
47 沖縄県	169	97	200	131	122	93	300	219	293	74	33.8%
合計	7,769	7,346	7,171	4,114	3,906	3,680	11,883	11,252	10,851	-401	-3.6%

上位5県

下位5県