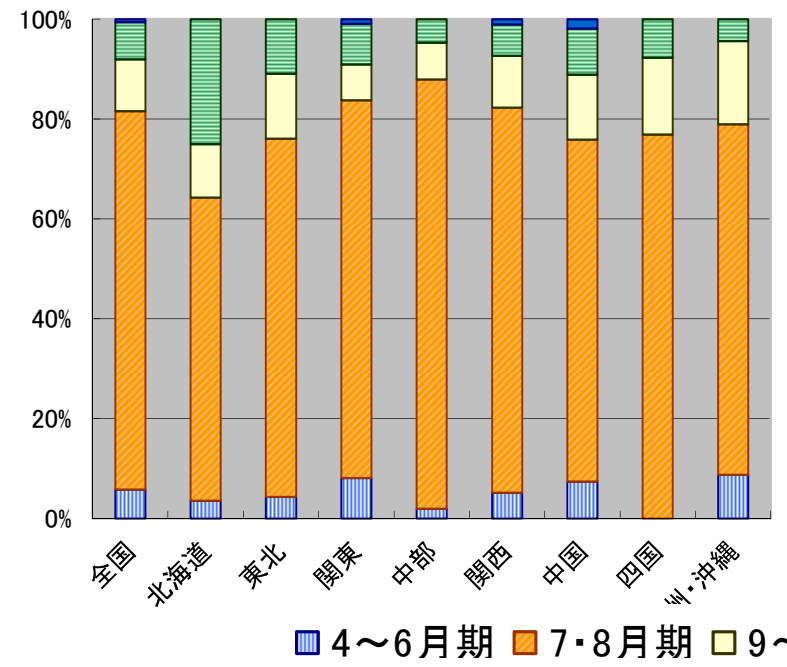


平成24年度免許状更新講習 認定状況分析(必修領域)

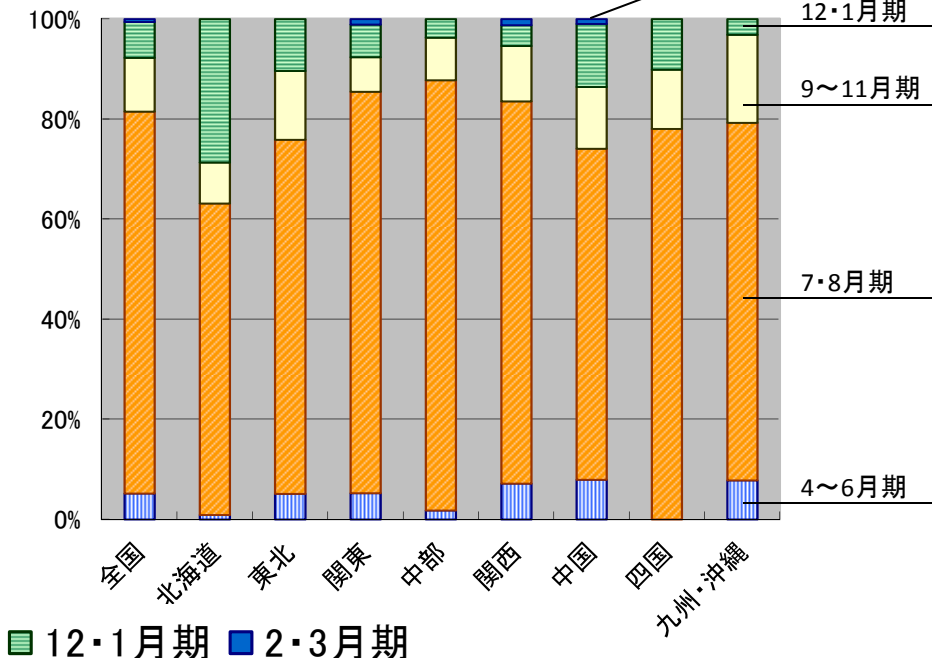
※以下の認定状況には、通信・インターネット等の講習は含まない。

1. 全国ブロック別 講習開設時期割合

○講習数割合



○受講定員数割合



	全国	北海道	東北	関東	中部	関西	中国	四国	九州・沖縄
4~6月期	43	1	2	18	3	5	4	0	10
7・8月期	557	17	33	168	128	74	37	20	80
9~11月期	76	3	6	16	11	10	7	4	19
12・1月期	55	7	5	18	7	6	5	2	5
2・3月期	4	0	0	2	0	1	1	0	0
合計	735	28	46	222	149	96	54	26	114

	全国	北海道	東北	関東	中部	関西	中国	四国	九州・沖縄
4~6月期	4,637	40	390	1,222	275	1,060	590	0	1,060
7・8月期	68,615	2,735	5,390	18,699	13,204	11,292	4,920	2,700	9,675
9~11月期	9,668	360	1,050	1,613	1,305	1,630	920	410	2,380
12・1月期	6,484	1,260	790	1,524	570	620	940	350	430
2・3月期	500	0	0	250	0	180	70	0	0
合計	89,904	4,395	7,620	23,308	15,354	14,782	7,440	3,460	13,545

