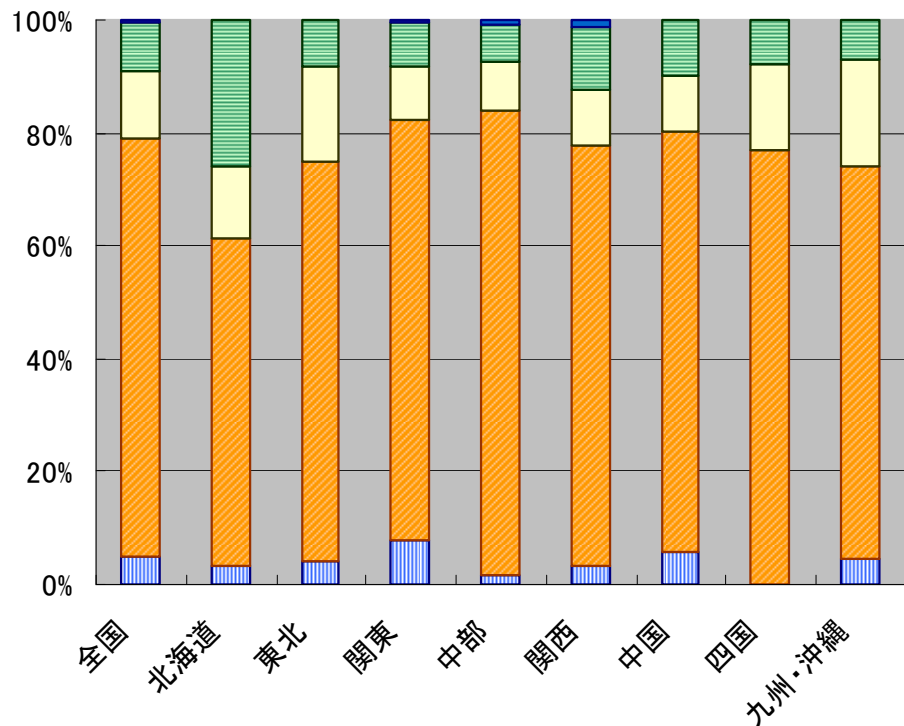


平成23年度免許状更新講習 認定状況分析

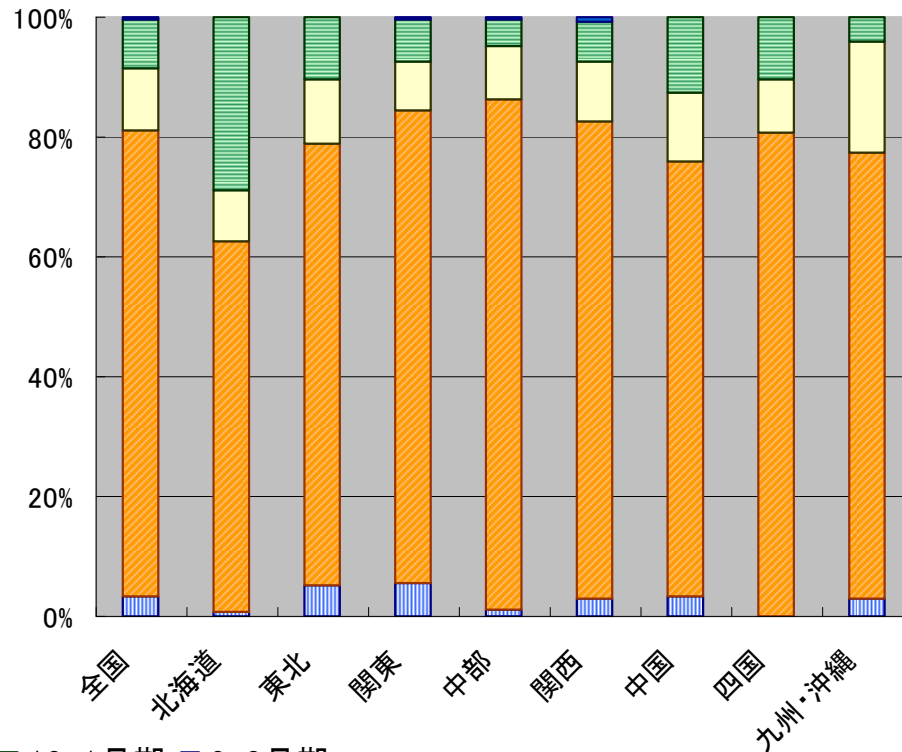
※以下の認定状況には、通信・インターネット等の講習は含まない。

1. 全国ブロック別 講習開設時期割合

○講習数割合



○受講定員数割合



■ 4~6月期 ■ 7~8月期 ■ 9~11月期 ■ 12・1月期 ■ 2・3月期

	全国	北海道	東北	関東	中部	関西	中国	四国	九州・沖縄
4~6月期	35	1	2	19	2	3	3	0	5
7~8月期	549	18	34	178	114	67	38	20	80
9~11月期	86	4	8	22	12	9	5	4	22
12・1月期	65	8	4	19	9	10	5	2	8
2・3月期	3	0	0	1	1	1	0	0	0
合計	738	31	48	239	138	90	51	26	115

	全国	北海道	東北	関東	中部	関西	中国	四国	九州・沖縄
4~6月期	2,908	40	390	1,288	165	415	240	0	370
7~8月期	66,796	2,725	5,390	17,710	12,800	10,535	5,039	2,690	9,907
9~11月期	9,146	380	800	1,840	1,310	1,290	800	290	2,436
12・1月期	6,954	1,270	750	1,579	660	905	890	350	550
2・3月期	260	0	0	100	60	100	0	0	0
合計	86,064	4,415	7,490	22,417	14,995	13,145	6,969	3,330	13,263

2. 全国ブロック別 講習申込み開始時期割合

○受講定員数割合

