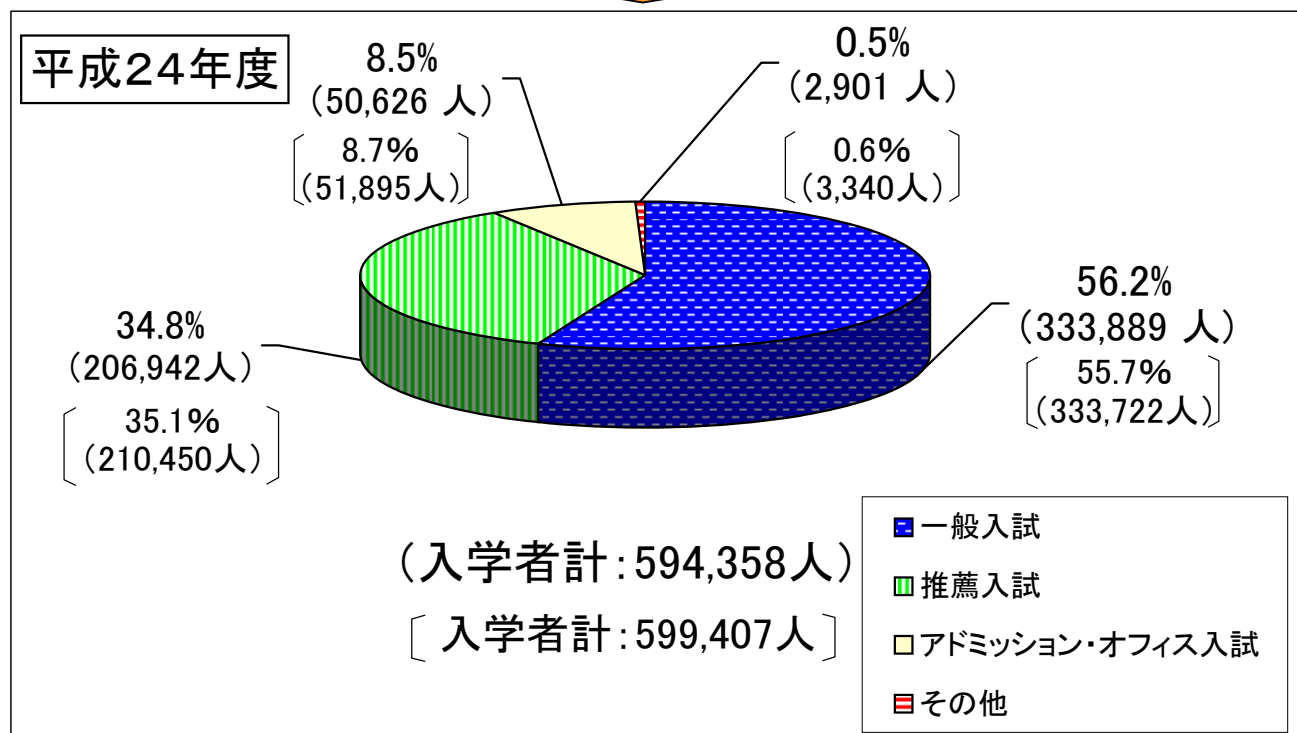
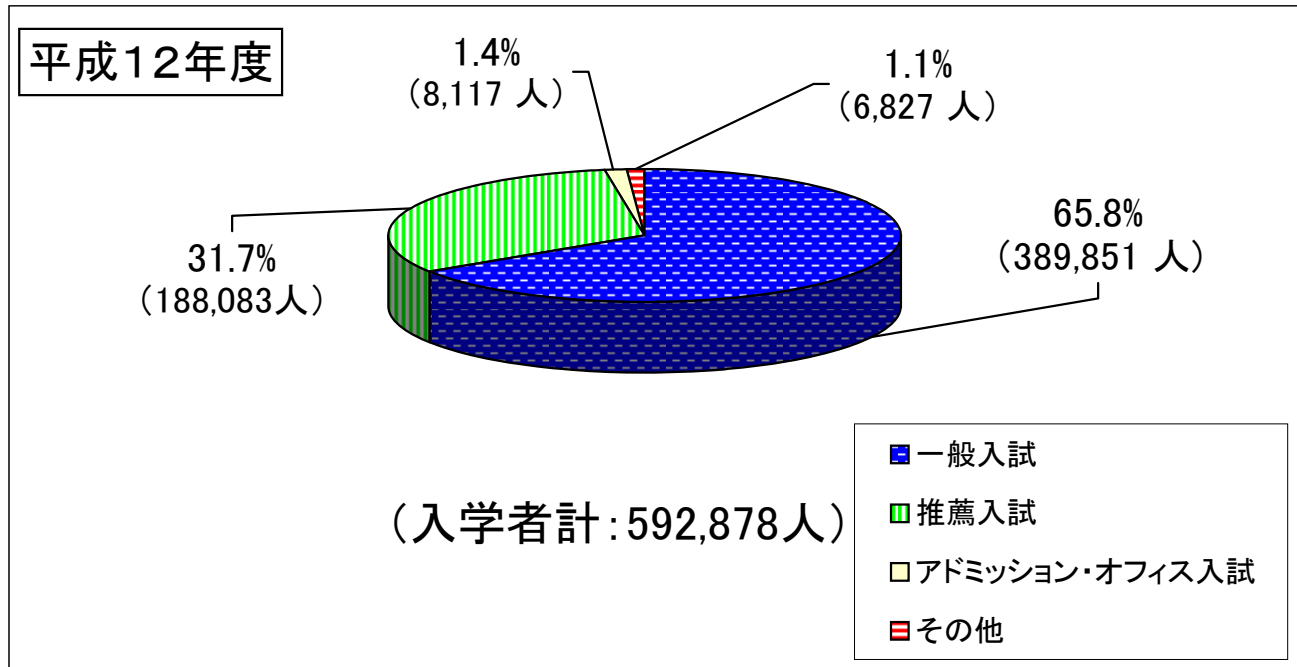


平成24年度国公立大学入学者選抜実施状況の概要

- 平成12年度(AO入試調査開始年度)に比べて、AO入試、推薦入試を経由した入学者が大きく増加しており、入試方法の多様化が進んでいる。

(国公立大学)



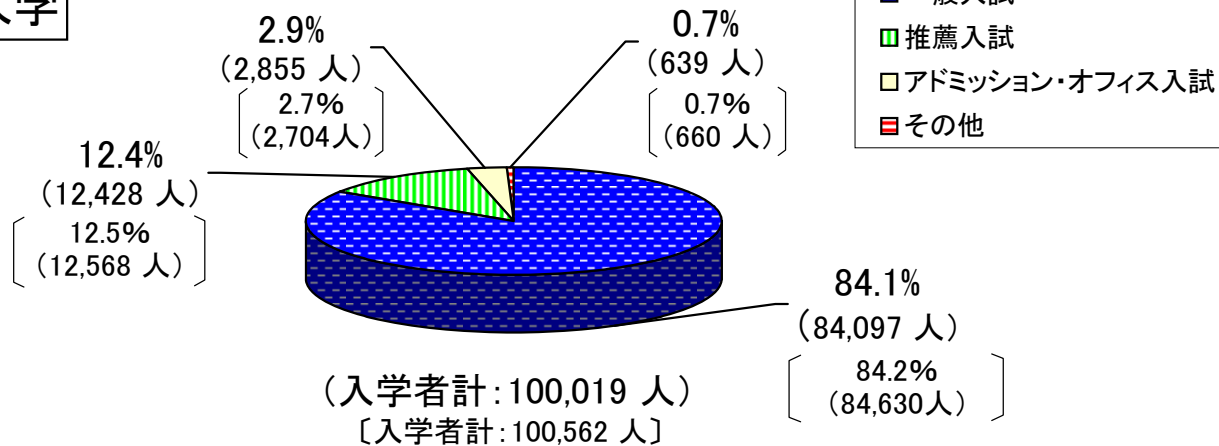
※ []内は、平成23年度の数値を示す。

(注)「その他」: 専門高校・総合学科卒業生入試、社会人入試、帰国子女・中国引揚者等子女入試など

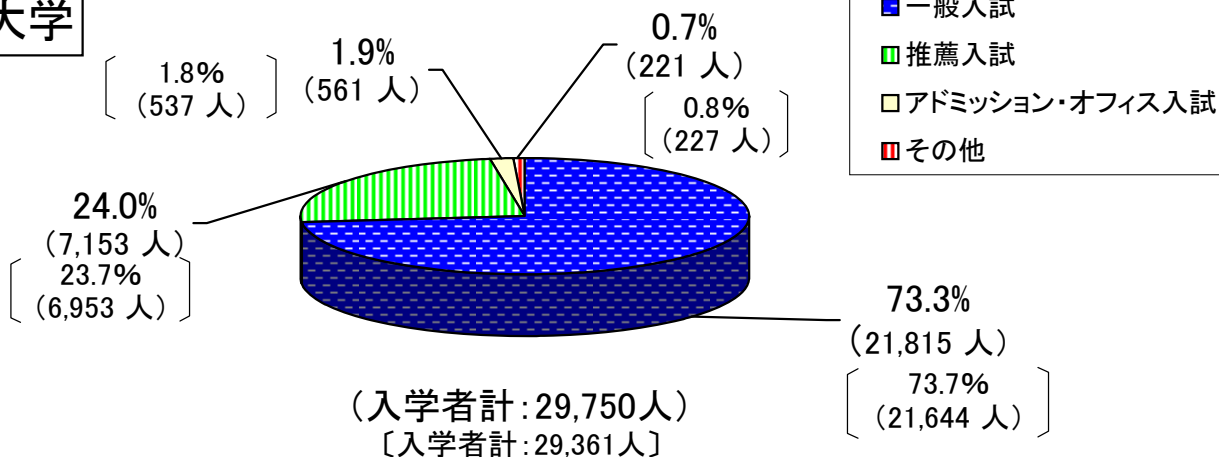
平成24年度国公立別選抜方法入学者数の割合

- ・ 国公立大学では一般選抜が中心。私立では約半数がAO入試・推薦入試を経由して入学している。

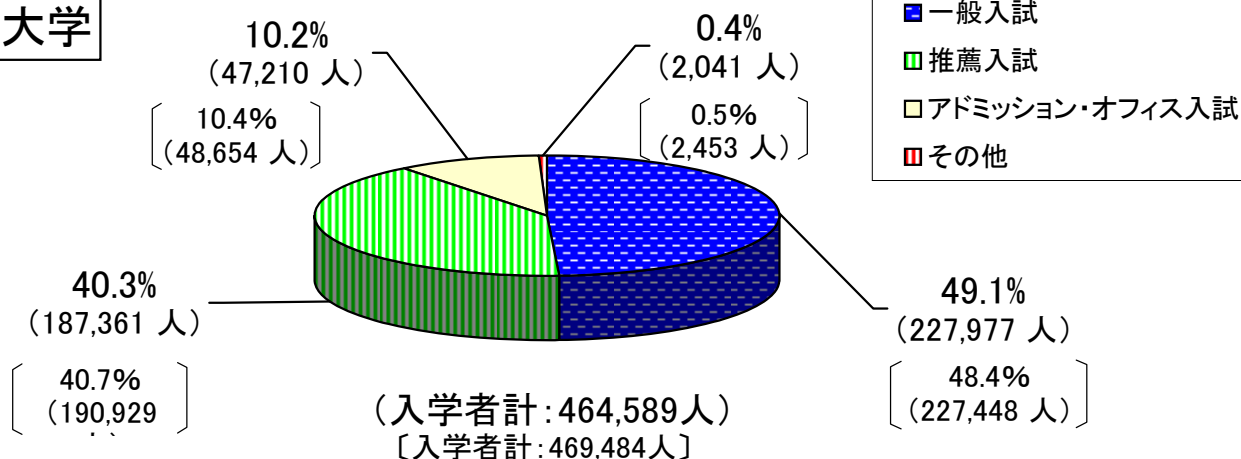
国立大学



公立大学



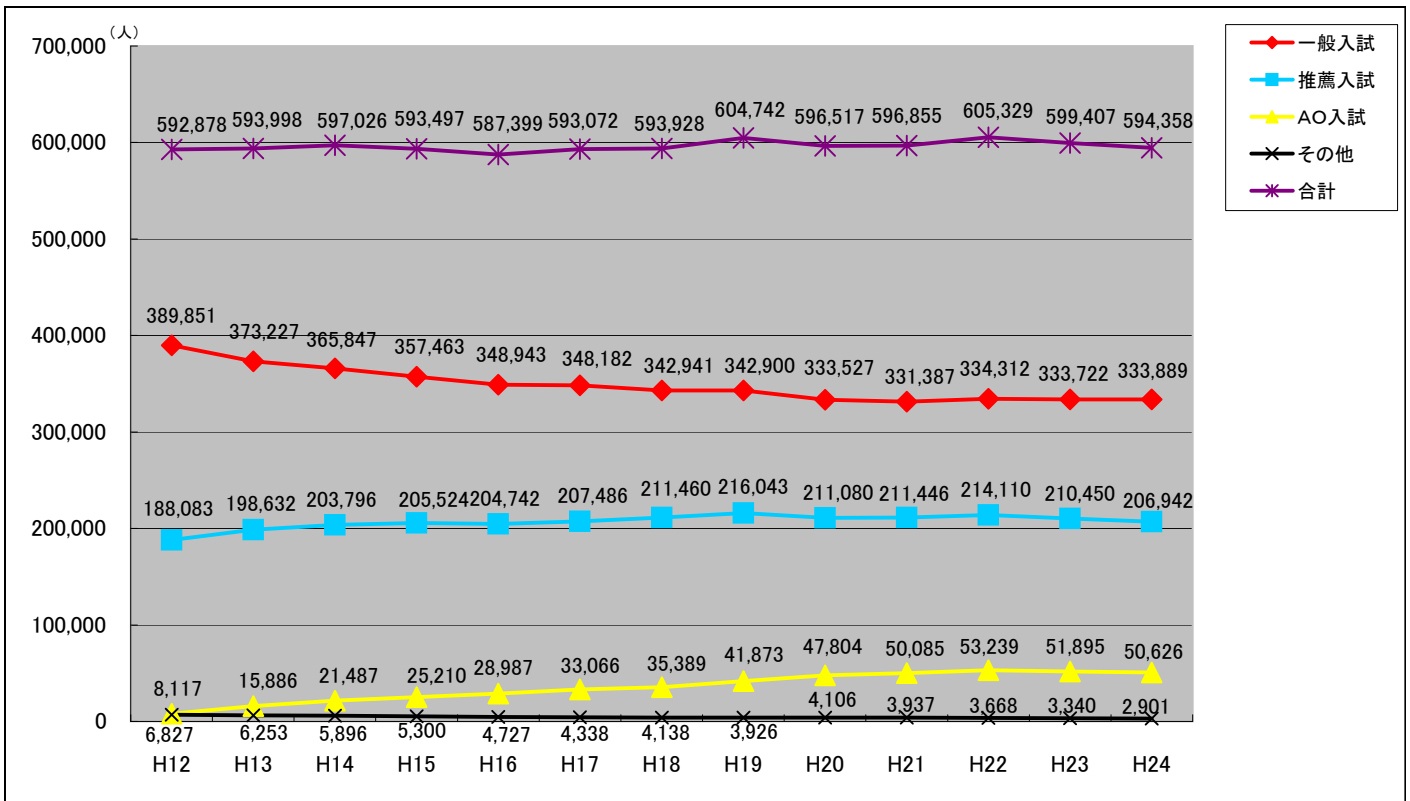
私立大学



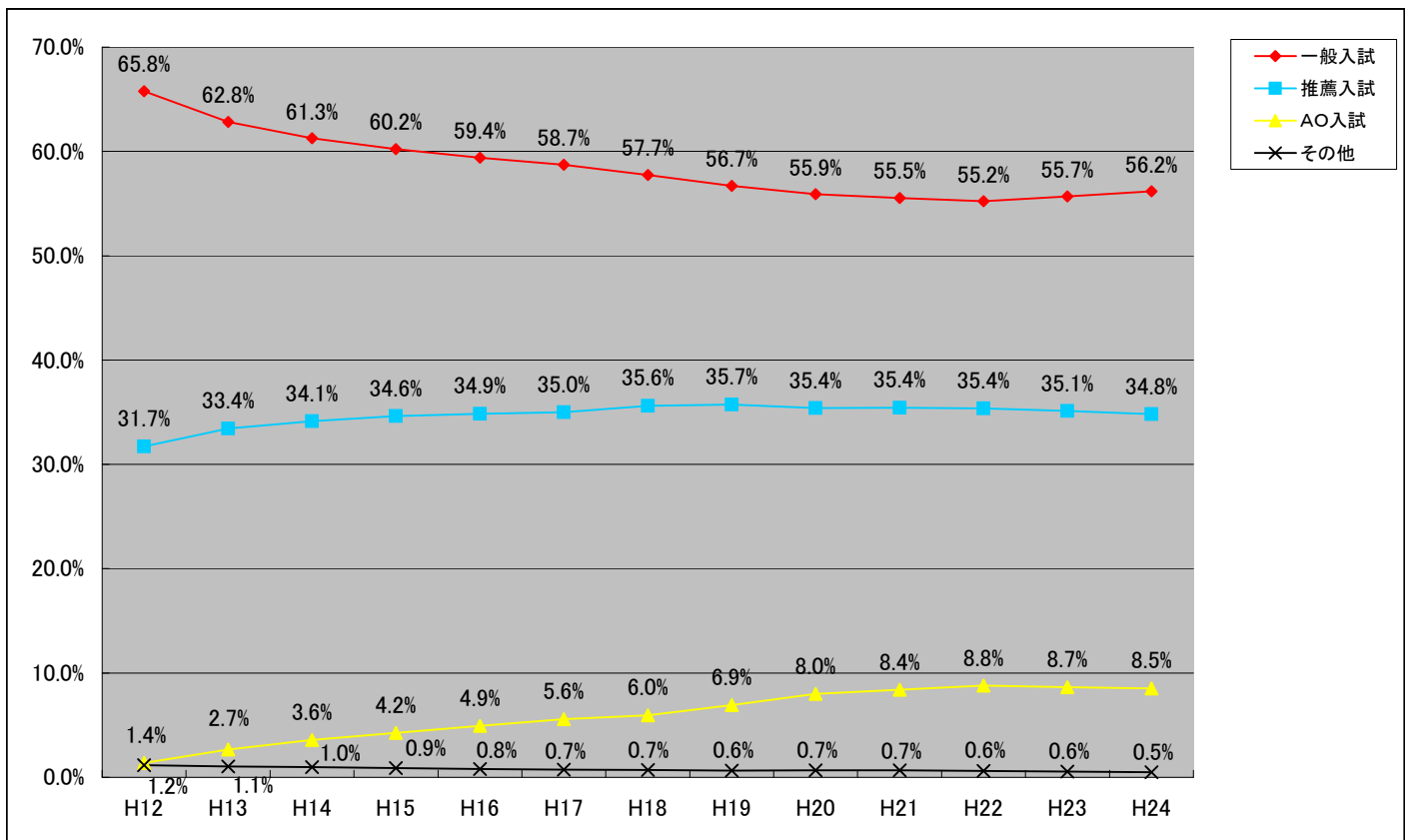
(注)「その他」: 専門高校・総合学科卒業生入試、社会人入試、帰国子女・中国引揚者等子女入試など
出典: 文部科学省大学入試室調べ

選抜方法別入学者の推移

①入学者数の推移



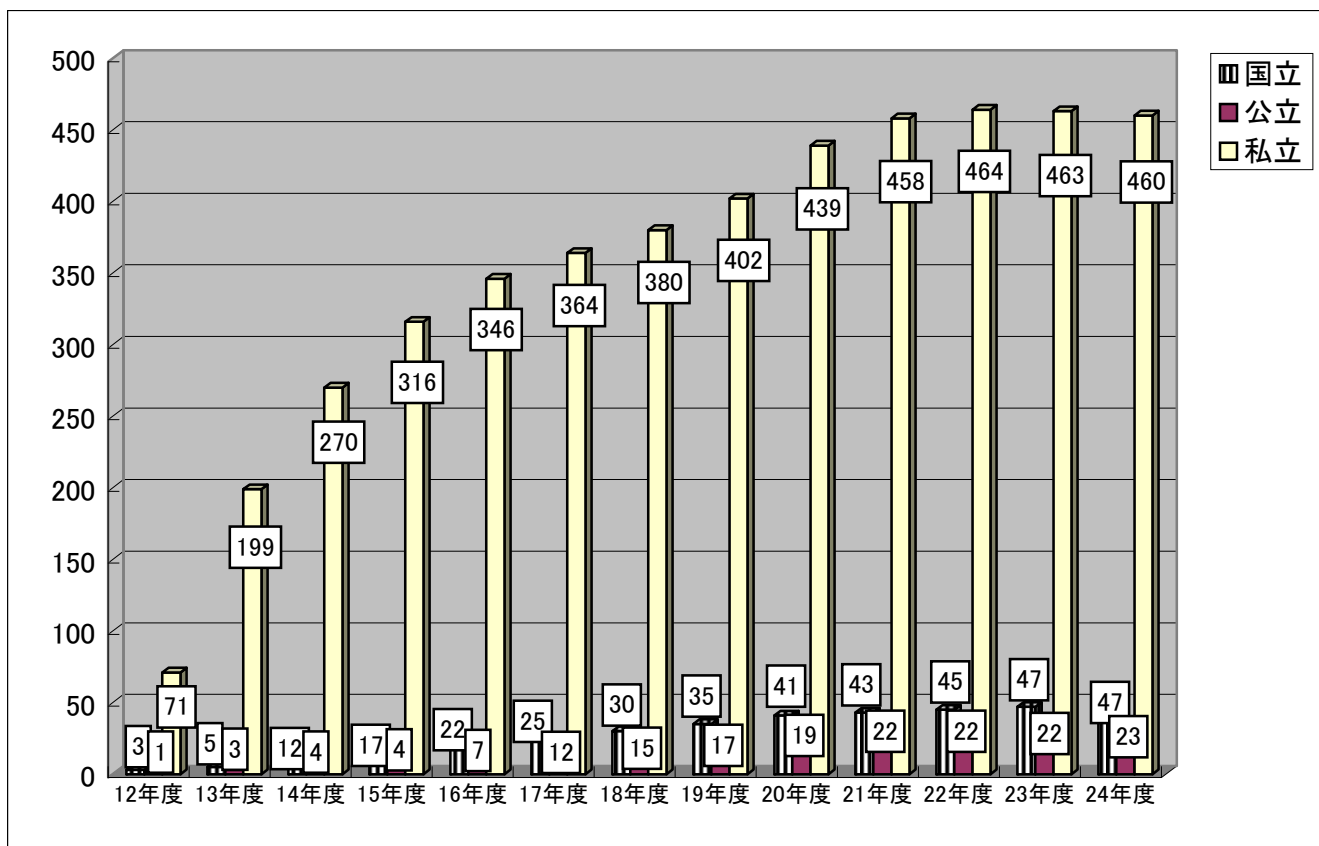
②入学者割合の推移



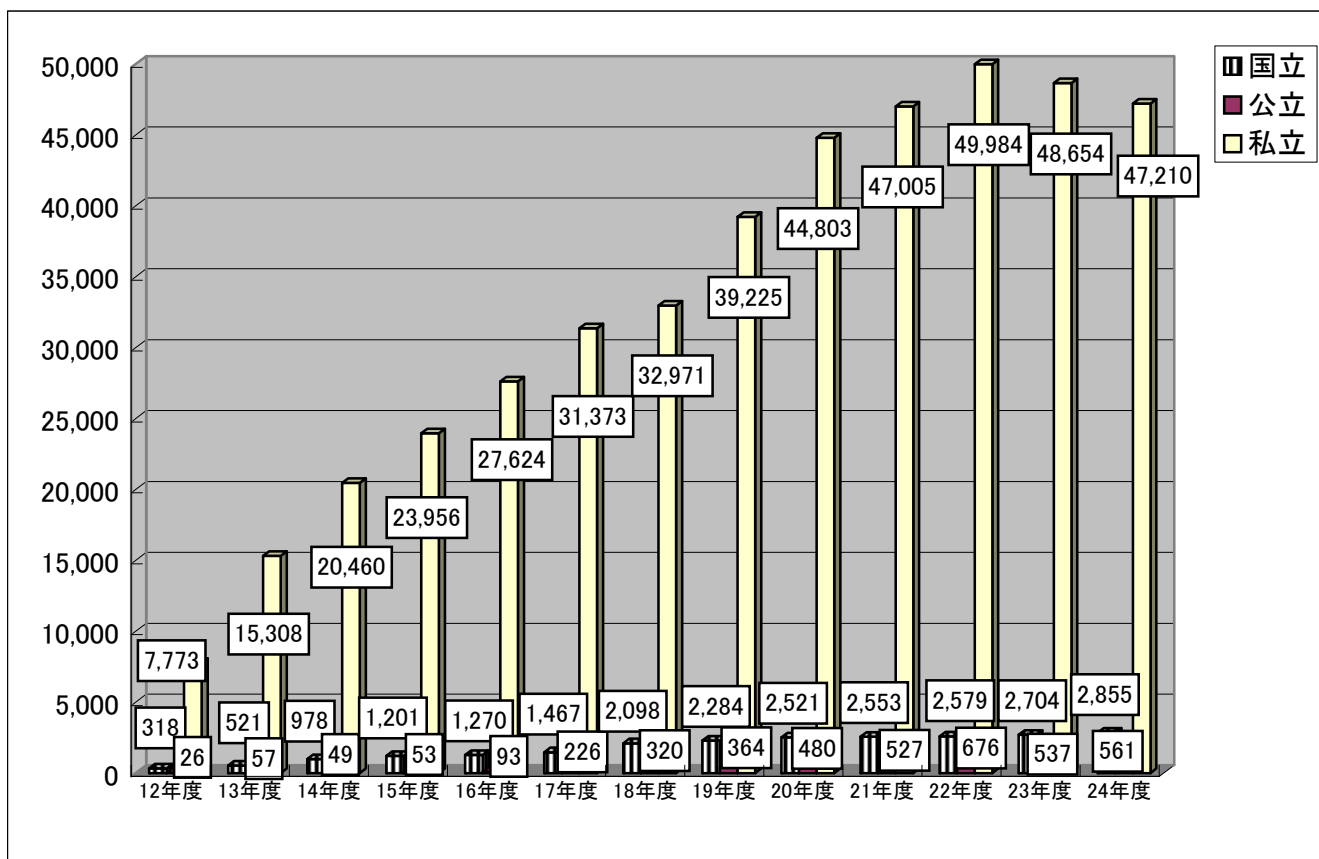
出典：文部科学省大学入試室調べ

A O入試の実施状況

○ 実施大学数

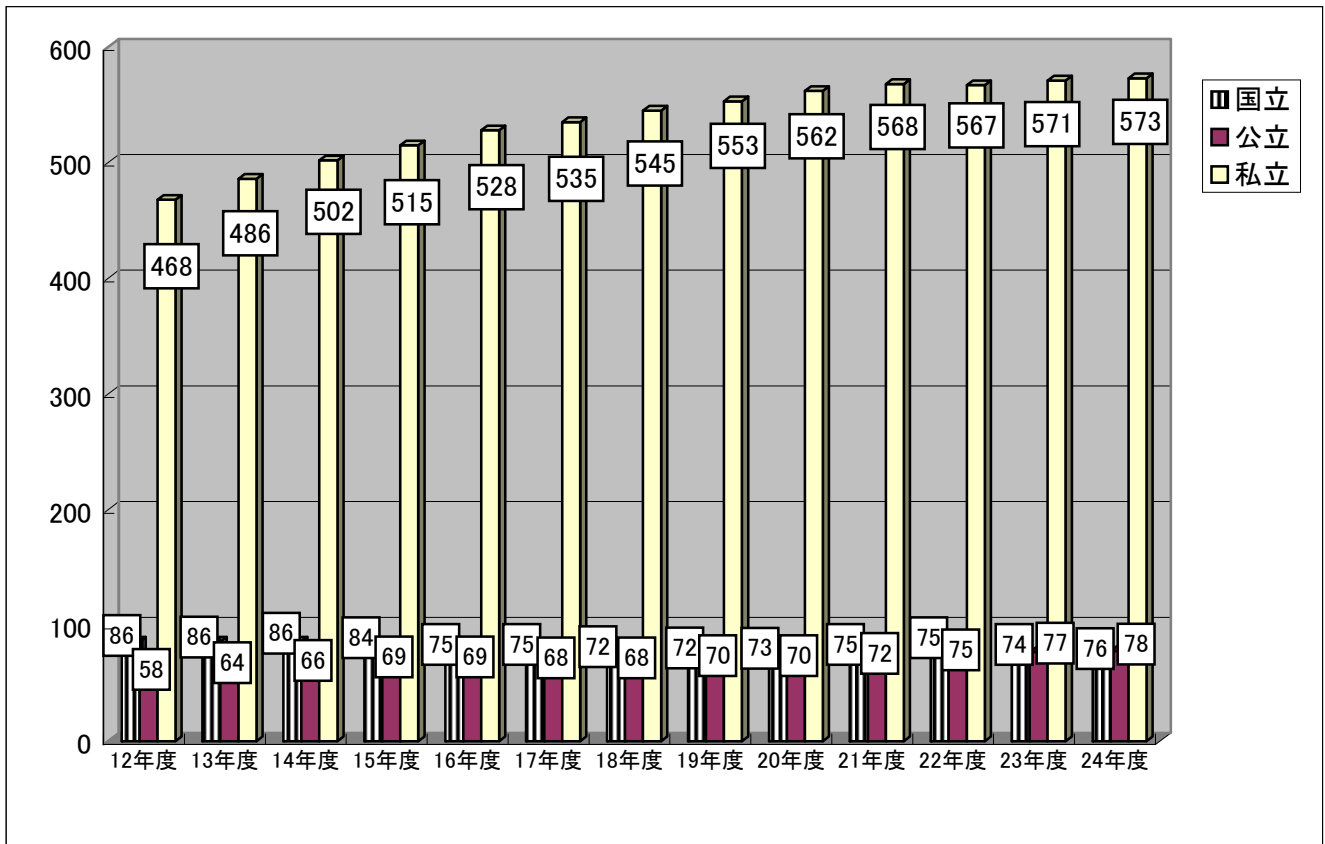


○ 入学者数

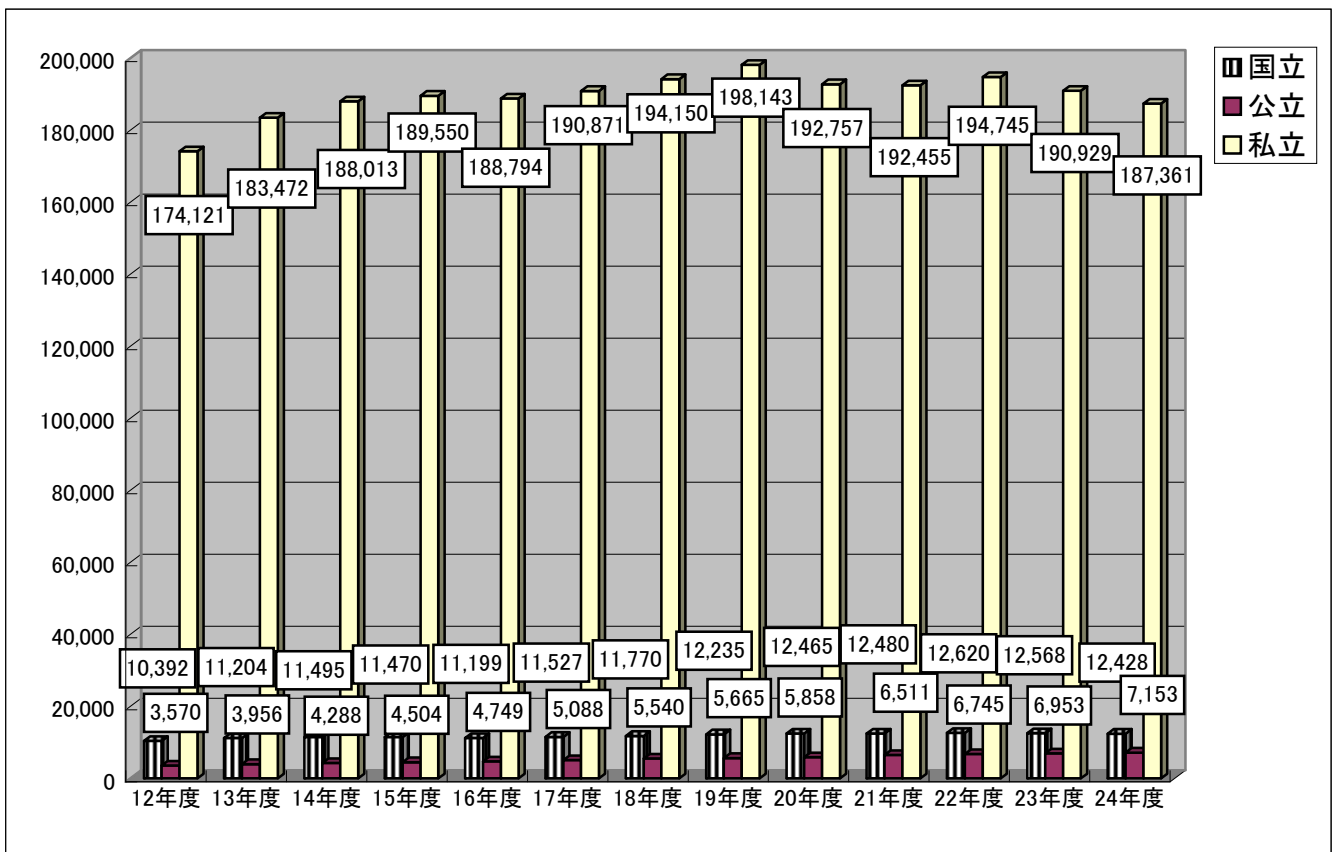


推薦入試の実施状況

○ 実施大学数



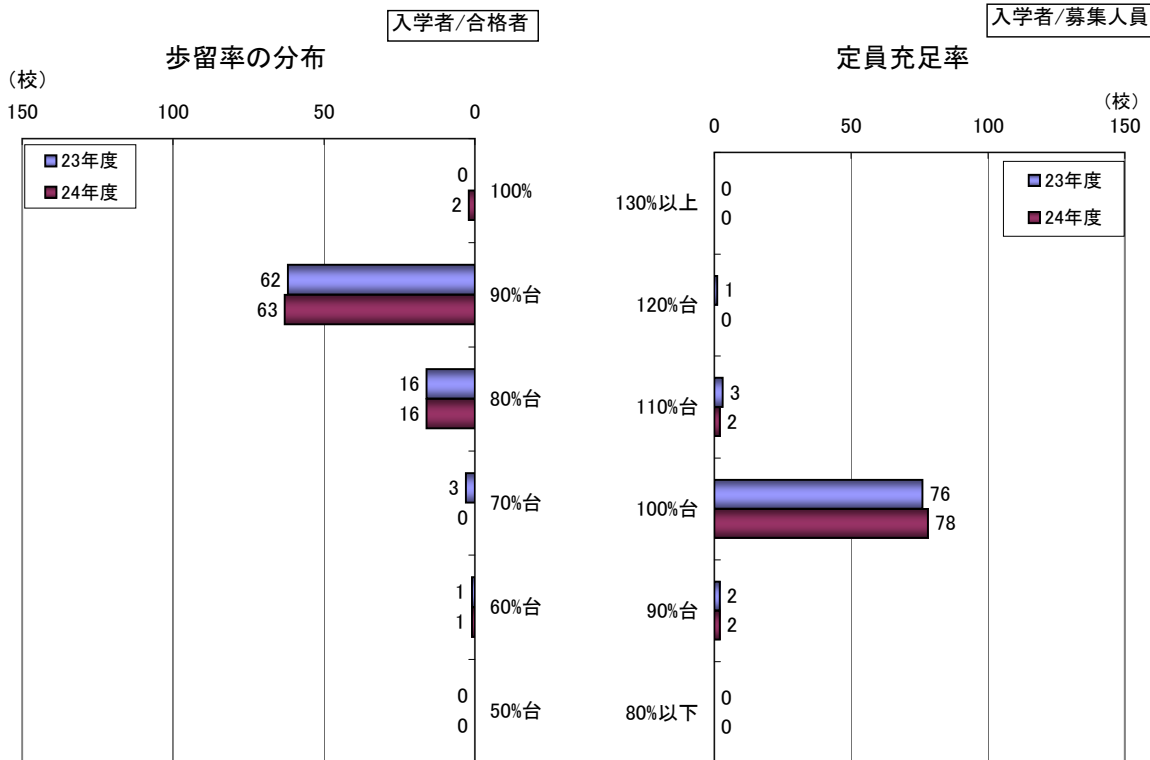
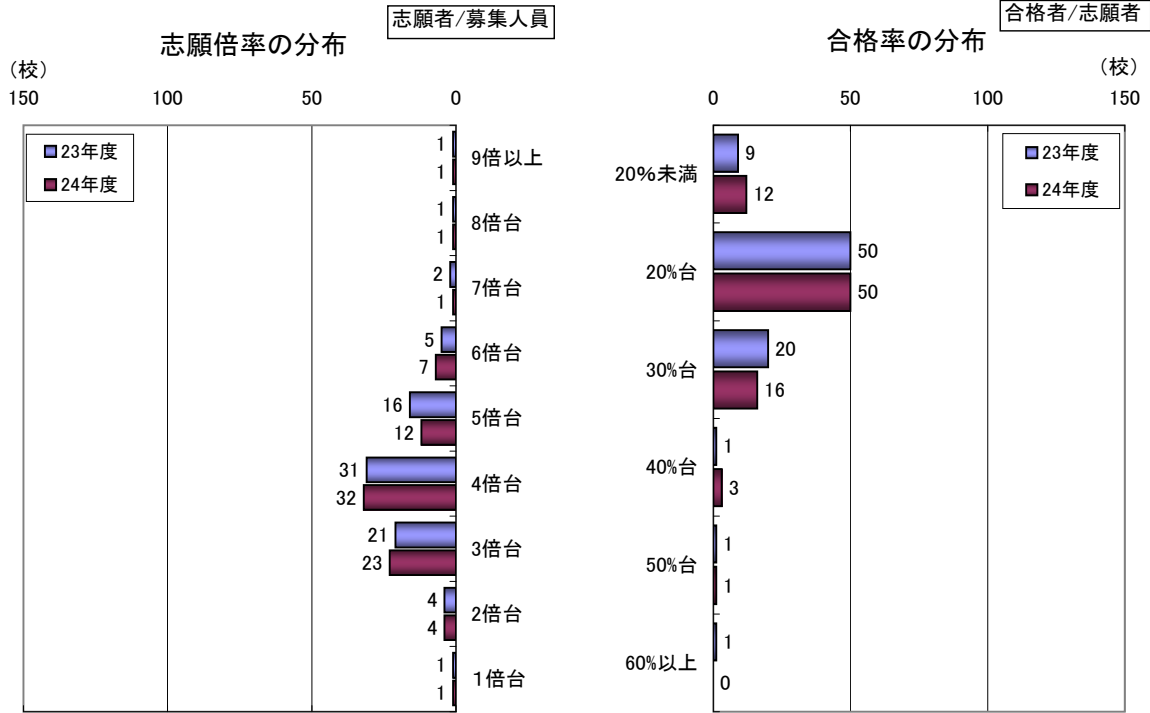
○ 入学者数



・国立大学の入試状況は、大学による差異が少ない

志願倍率、合格率、歩留率、入学定員充足率の状況

<国立大学>

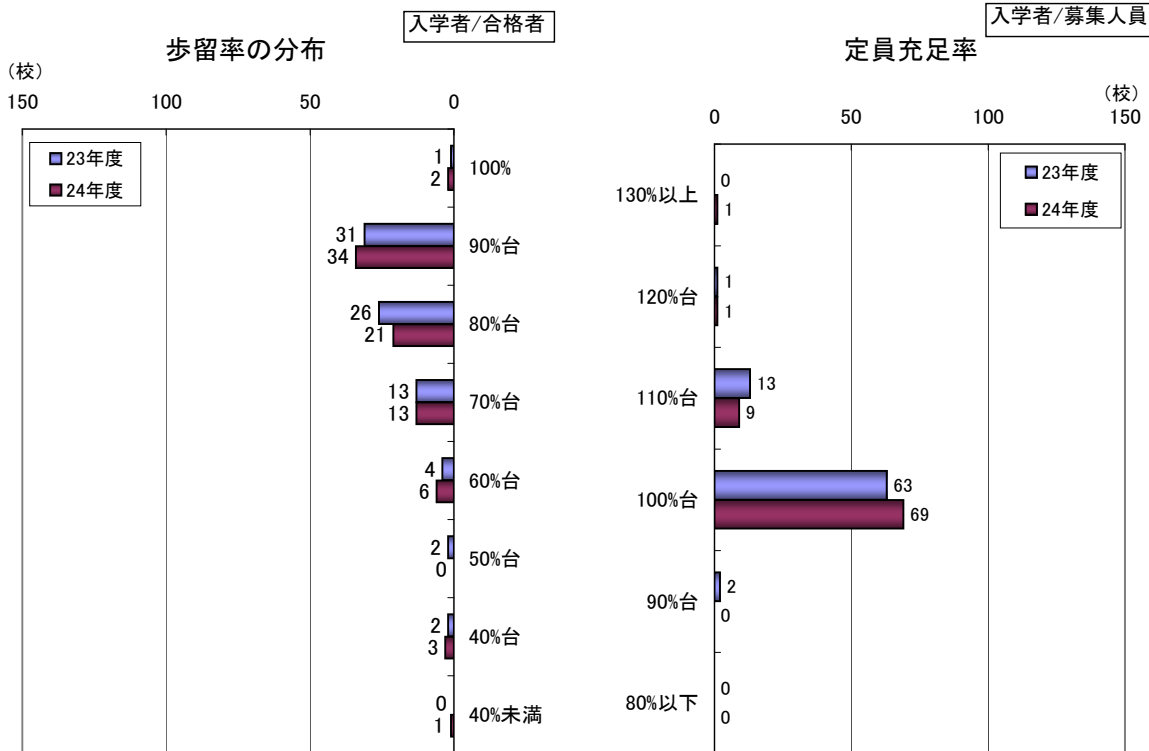
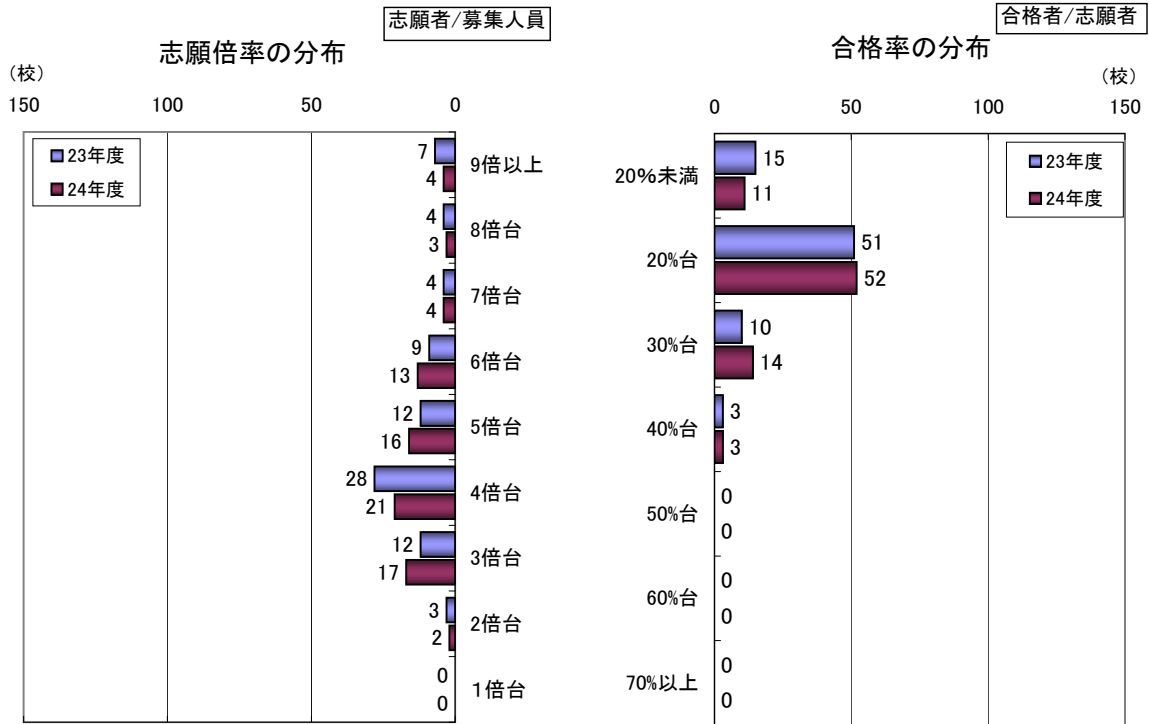


出典: 文部科学省大学入試室調べ

・公立も国立と同様の傾向

志願倍率、合格率、歩留率、入学定員充足率の状況

<公立大学>

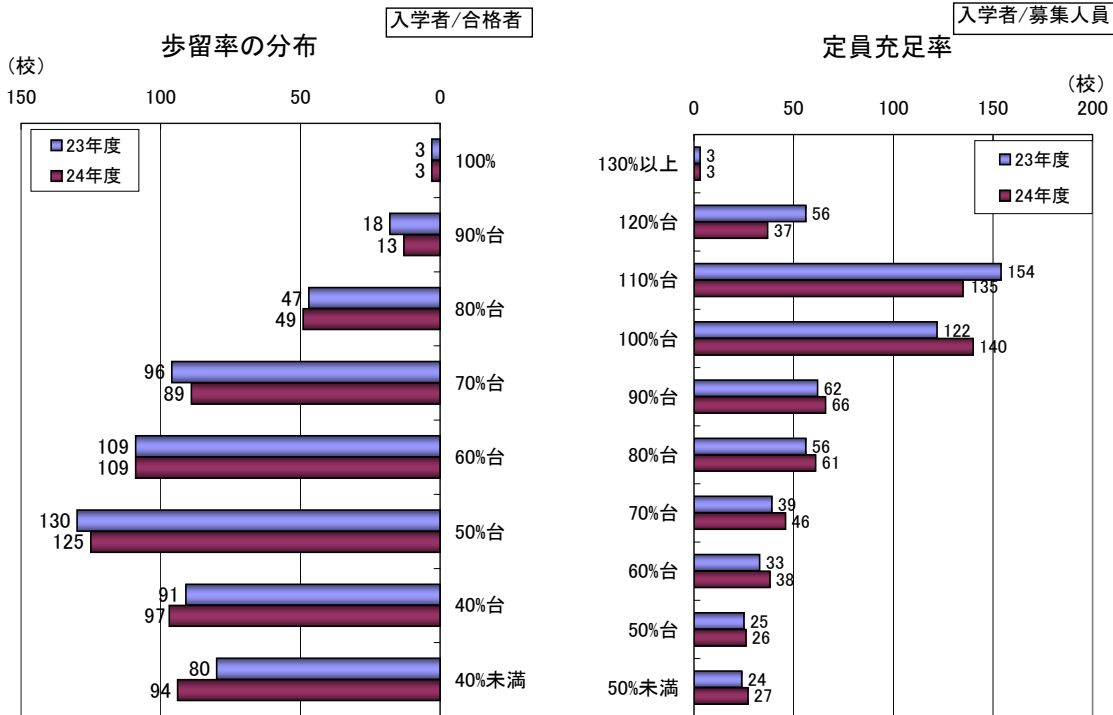
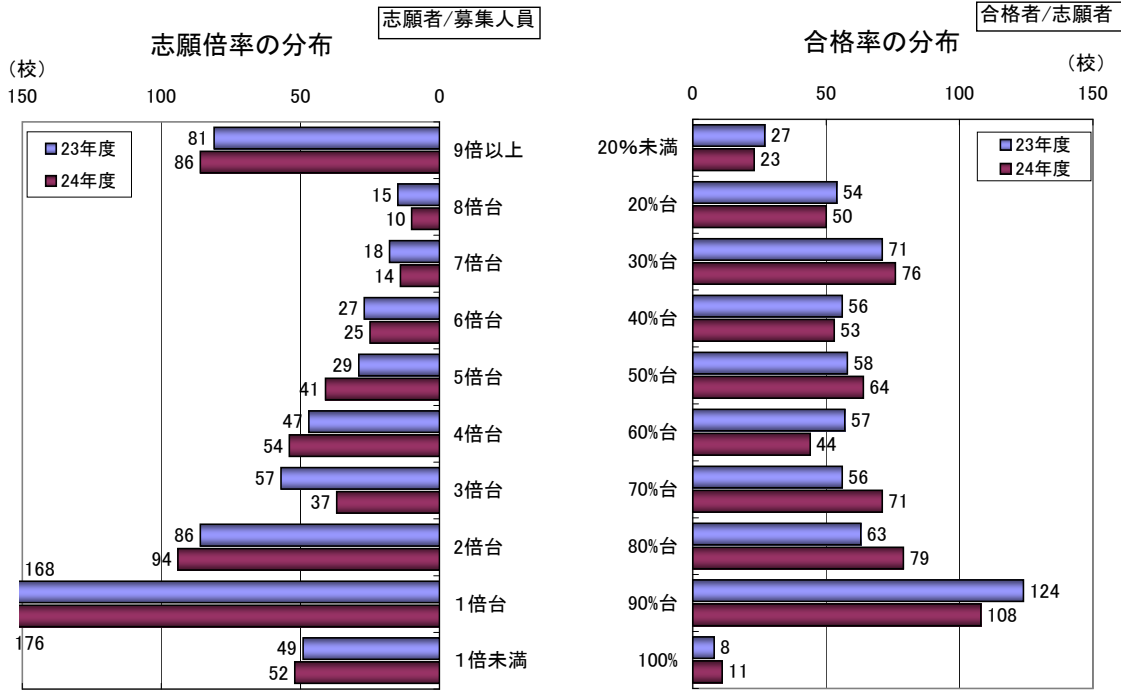


出典: 文部科学省大学入試室調べ

- ・私立は大学によって入試状況のバラツキが大きい
- ・志願倍率は2極化

志願倍率、合格率、歩留率、入学定員充足率の状況

<私立大学>



出典: 文部科学省大学入試室調べ