

事業の概要について

【実証地域：荒川区教育委員会】

これまでの取組の現状

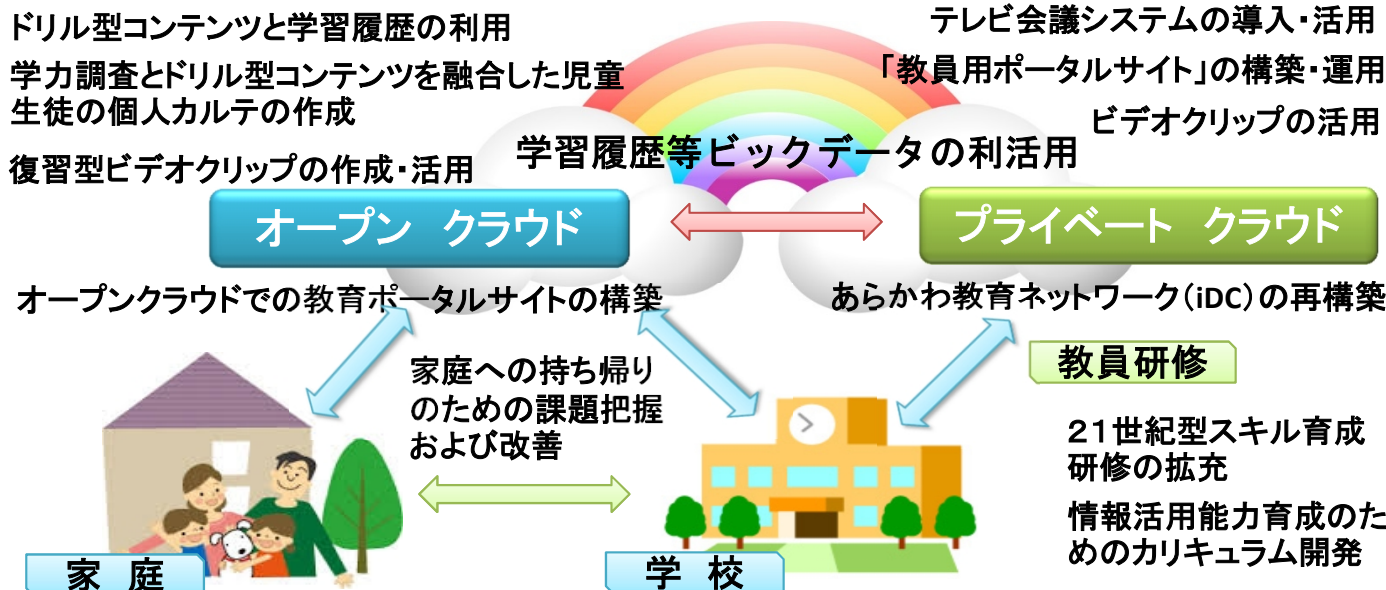
- ・「あらかわ教育ネットワーク」構築と教員1人1台校務用PC導入(平成17年度)
- ・全普通教室への電子黒板の導入(平成22年度)
- ・デジタル教科書のネットワーク配信(平成24年度)
- ・タブレットPC導入モデル事業の開始(平成25年度)
- ・タブレットPC全校導入(平成26年度)



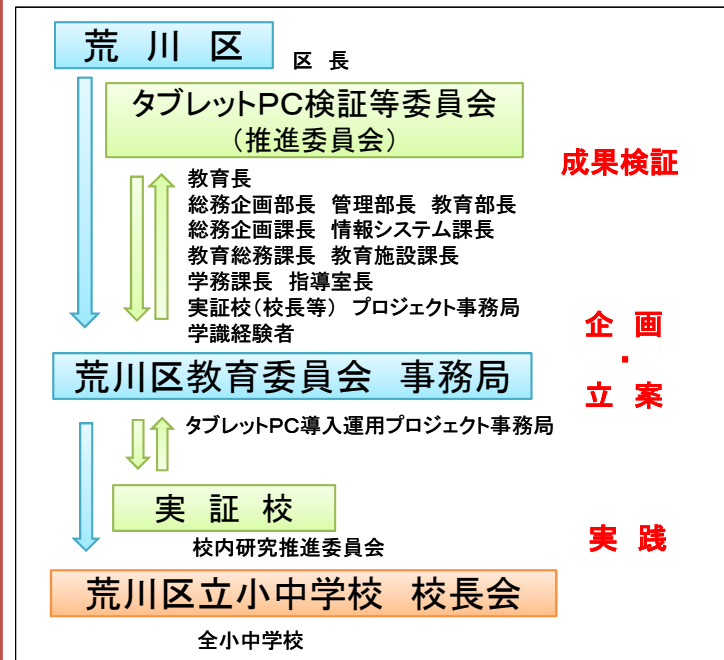
これからの課題

- クラウドの有効活用
 - ・プライベートクラウドとオープンクラウドの連携
 - 個人情報の保護、セキュリティの課題
- ・回線とストレージ
- ランニングコストの縮減

事業概要



(実施体制図)

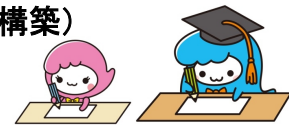


取組の特色(ポイント)

テーマ 「実証フェーズではなく導入実践フェーズでの取組 実証校の取組を34校での実践につなげる」

Core Project

- 1 クラウドを活用した学習履歴等のビックデータによる児童生徒の学習状況の個人カルテを作成する。個人カルテで明らかになった個々の学習課題をドリル型コンテンツや復習型ビデオクリップの導入により支援する。(クラウドを利用した「校務」と「ICT授業活用」をつなぐLCMSを構築)
- 2 ビックデータ解析による教員の指導改善
- 3 クリエイティブ・コンピューティング



本事業で実現する新たな教育体制のビジョン

「主体的な学び」と様々な「情報の力」で課題解決できる児童生徒の育成 ~これからのグローバル社会をたくましく生き抜く人材の育成~

事業スケジュールについて(3年間)

		実証地域名 荒川区教育委員会					実証校① 諏訪台中学校	実証校② 第三峯田小学校	実証校③ 尾久小学校	実証校④ 第二日暮里小学校			
取組	内容	平成26年度					平成27年度				平成28年度		備考
		10月	11月	12月	1月	2月	3月	上半期	下半期	上半期	下半期		
(1) 地域における教育体制の構築方法	あらかわ教育ネットワーク(IDC)プライベートクラウドの再構築等(クラウド連携)	教員用・教材共有ポータルサイトの構築					教員用・教材共有ポータルサイト運用						
	家庭への持ち帰りのための課題把握	クラウド間の接続に関する調査研究					家庭連絡/家庭学習用 教育ポータルサイトの構築				家庭連絡/家庭学習用 教育ポータルサイトの運用		
	テレビ会議システムの導入・活用	テレビ会議システムの導入					テレビ会議システムの活用 コンテンツの拡充						
(2) 新たな学びに対応した指導方法の充実および指導力の育成方法	個人学習カルテに連動したドリル型コンテンツ復習用動画クリップの活用(LCMS構築)	個人学習カルテの開発・活用					個人学習カルテの開発				統合	個人学習カルテに連動したドリル型コンテンツ復習用動画クリップの活用	
	情報活用能力育成のためのカリキュラム作成	ドリル型コンテンツの開発・活用					ドリル型コンテンツの活用(手書き・自動採点)						
		復習型ビデオクリップの作成・活用					復習型ビデオクリップの放課後補充学習等での活用						
教員研修の充実「21世紀型スキル」育成研修	産学官による「21世紀型スキル育成研修」の実施(20140804-08) Intel × Microsoft × 学識経験者 × 荒川区 ★研修の実施 概ね3か月に1度 (20141206 MS報道発表)	産学官の連携強化					学校図書館活用指針実践				情報活用能力カリキュラムの作成・実践		情報活用能力カリキュラムの活用
		★研修の実施 荒川区立学校を会場に公開研修会を実施(予定)					タブレットPC活用指針実践				定期的な研修の開催		
(3) デジタル教材の利便性の向上方法	ビデオクリップの効果的・効率的活用	NHK for school 準備中					クラウド連携による動画の配信システムの構築				クラウド連携による動画の配信システムの運用		
その他 特色ある取組 独自の取組	実証フェーズから全校での実践フェーズへ	青色 準備段階					緑色 実証フェーズ				赤色 全校実践フェーズ		

学力調査・アンケート調査の概要について

実証地域

荒川区教育委員会

No.	調査名	調査の概要	対象校・学年	調査の目的	調査の活用方策	備考
1	意識調査	タブレットPC等の導入後の 児童生徒および教員の意識調査	荒川区 内全 小中学 校 実証校 + 30校	本事業の成果検証 および 荒川区タブレットPC導入プロジェクトの 成果検証	検討中	経年で実施
2	荒川区学力向上 のための調査	平成14年度から実施している区独自の学力調査。全学年全教科実施し経年の変化を測定している。 平成24年度からは、全国標準型学力調査(東京書籍)を採用して実施。4月と12月に実施している。	荒川区 内全 小中学 校 実証校 + 30校	本事業の成果検証 および 荒川区タブレットPC導入プロジェクトの 成果検証	検討中	経年で実施
3						

※調査項目が足りない場合は、行を追加して記載すること