



夜間中学の新設準備について



川口市教育委員会



川口市はここに 있습니다

- 埼玉県の南東部
- 隣の駅は東京都
(荒川の対岸)
- 北区、足立区と隣接
(板橋区もほぼ隣)



あ：荒川
川口市は…

い：鋳物

「あ・し

お：御成道



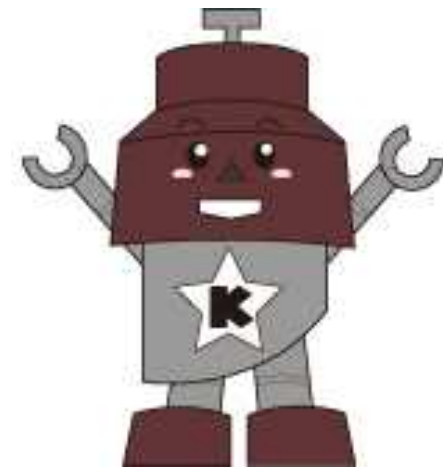
う：植木



え：映像

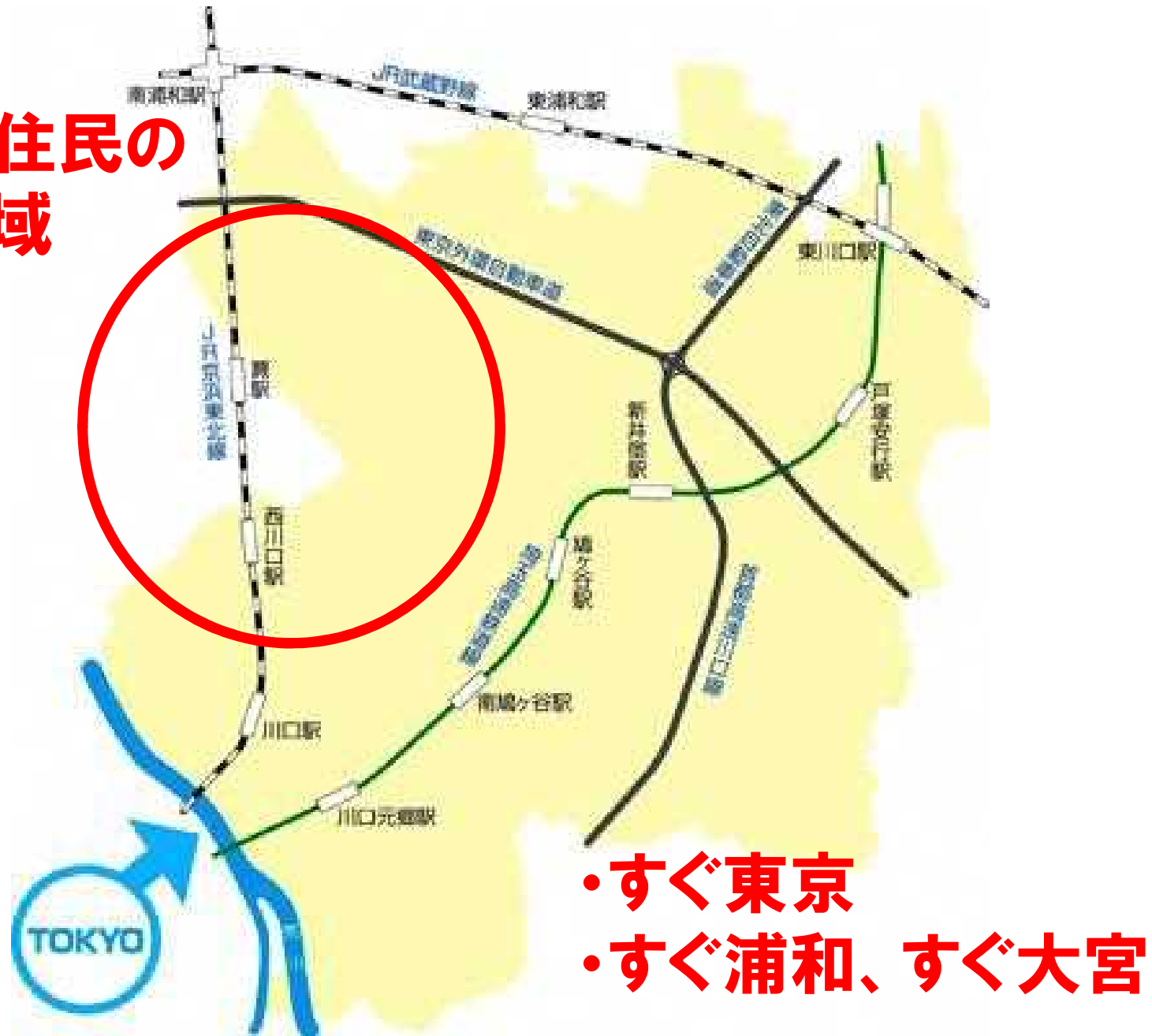
川口市は・・・

- 平成30年4月から中核市に
- 人口は60万人超(中核市の中では全国3位)
- うち外国人住民は約3万5千人(全国3位、人口の5%以上)



川口市マスコット「きゅぽらん」

外国人住民の 多い地域



川口市における現状

○市内在住外国人 **3人**
(平成28年度末(2016年1月1日))

外国人支援

○市内小・中学校に在籍外国人児童生徒数 **1,512人**

未就学者支援

○埼玉県に在住の未就学者数 **2,000人超**
(平成27年度末(2015年3月31日)現在)
(得773名)

○市内不就業者数 **229人**

(総務省統計局平成22年国勢調査結果)

○過去3年間(平成25年度～平成27年度)に
形式卒業した者数 **1,533人**
(平成28年度) **1,333人**

形式卒業者支援

平成28年度

1,533人
1,333人

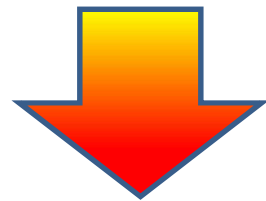
1 外国人及び未就学者・形式卒業者の現状

○市内在住外国人（10年間で）

1万3000人増

言葉の壁

文化や生活ルール・マナーの違い



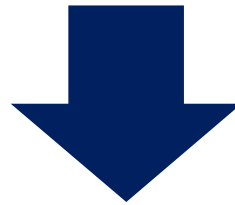
生活上の課題の増加

ニーズ調査について

(1) 調査の概要

調査目的

川口市に開設する夜間中学に関するニーズの把握



教育課程や指導計画などのソフト面
施設の規模や設備などのハード面
立案するための情報

ニーズ調査について

(1) 調査の概要

調査項目

- ア 個人の属性に関する事項
(年齢・性別・国籍・就学履歴・職業 など)
- イ 川口市に夜間中学が開設されたら通いたいか。
どんなことを学びたいか。

ニーズ調査について

(1) 調査の概要

調査期間 平成29年9月15日～10月25日

調査方法

ア 調査票を直接配布し回収

- ・ 小中学校に在籍する外国籍の児童生徒の保護者
- ・ 自主夜間中学や民間の日本語学習等に通う方

イ 調査票を設置し返信封筒にて回収

- ・ 学務課及び公民館等の窓口に設置

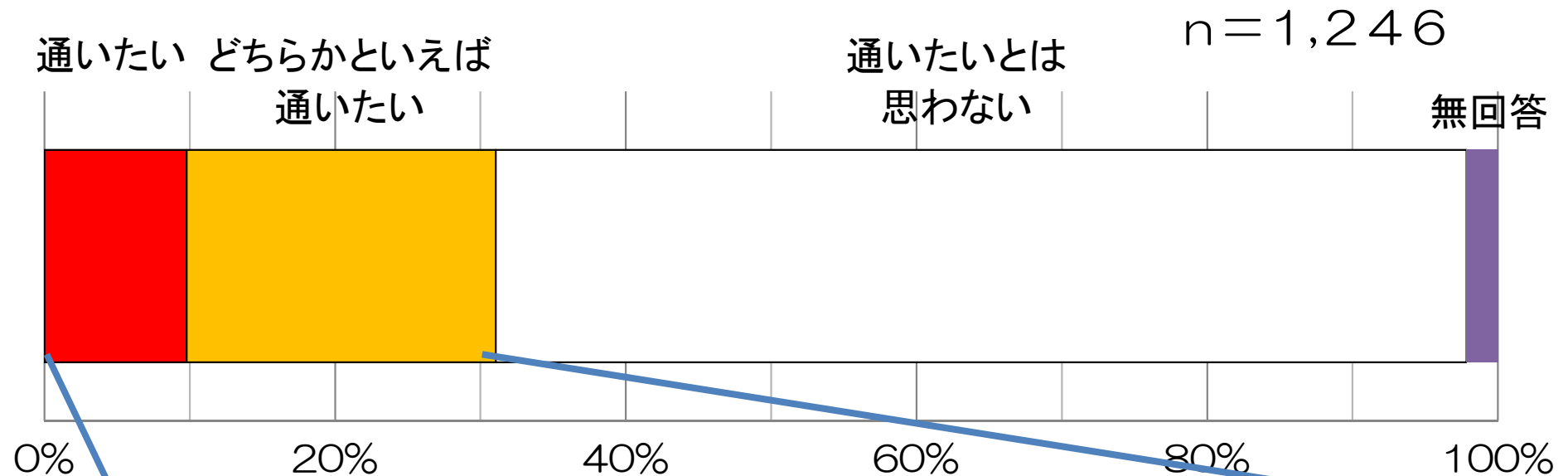
(※川口市を含む12市で実施)

回収状況

ア 有効回収数 1, 246名

イ 有効回収率 19.3%

(2) 調査結果 ～前向きな意向がある～



前向きな意向のある回答
387名 (31.1%)

(川口市内: 226名 川口市外: 161名)

(2) 調査結果～通学意向～【387名】

【内訳】ア 国籍別

日本国籍	81名
外国籍	295名
不明	11名

外国籍の方 76.2%

(2) 調査結果～通学意向～【387名】

【内訳】イ 年齢別

10代	41人(内日本国籍 1人)
20代	36人(内日本国籍 7人)
30代	164人(内日本国籍25人)
40代	104人(内日本国籍30人)
50代	19人(内日本国籍 9人)
60代	5人(内日本国籍 3人)
70代～	10人(内日本国籍 6人)
不明	8人(内日本国籍 0人)

(2) 調査結果～通学意向～【387名】

【内訳】ウ 就学履歴別

小学校を卒業していない

義務教育未修了者

中学校を卒業していない

157名(内日本国籍 4名)

30名(内日本国籍 2名)

大学校を卒業していない

入学希望既卒者
(学び直し)

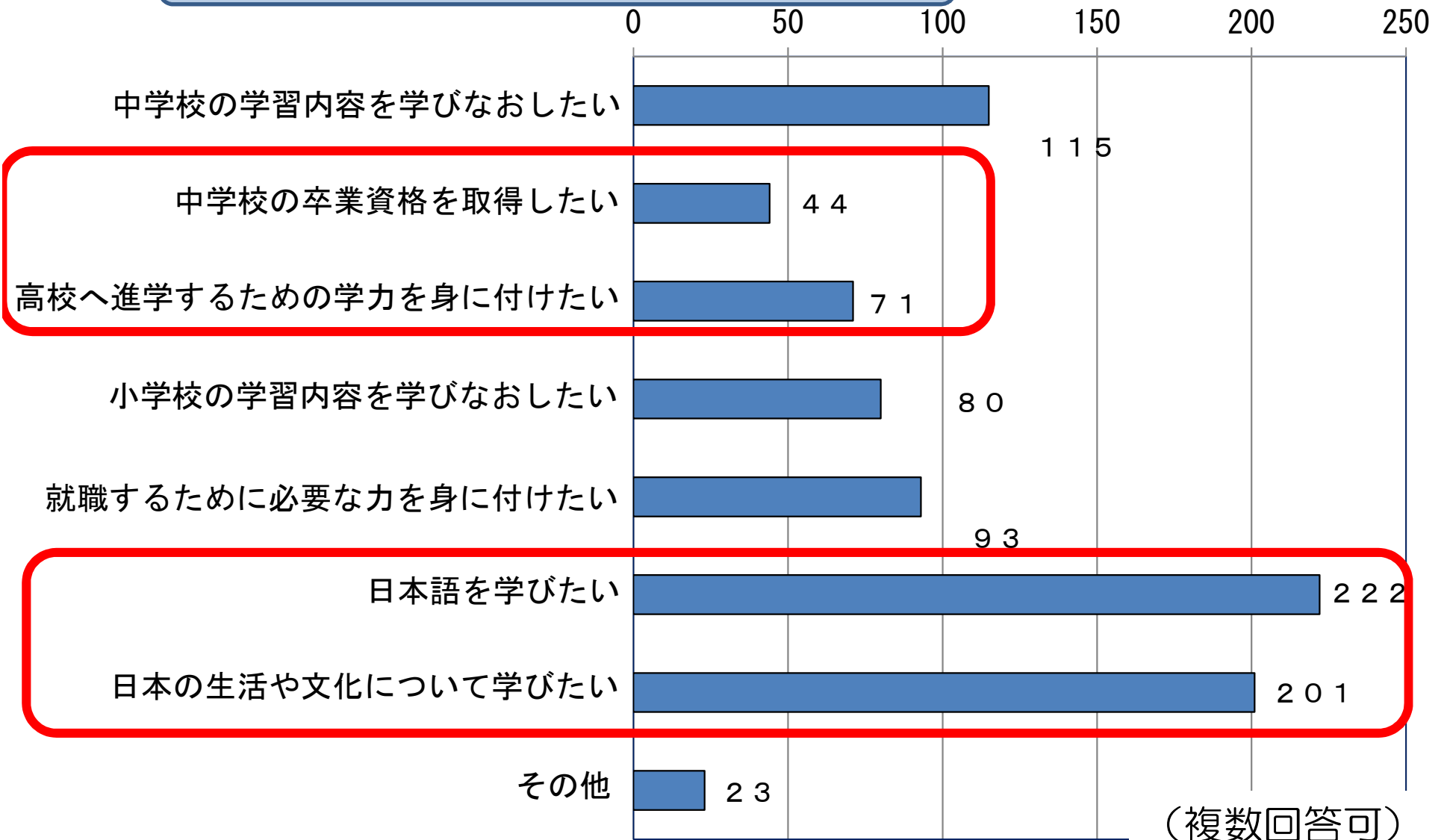
就学履歴不明

156名(内日本国籍 72名)

44名(内日本国籍 3名)

(2) 調査結果～通学意向～

【内訳】エ 就学目的別



(複数回答可)

(2) 調査結果～まとめ～

多様な学びのニーズ【387名】

- 外国籍の方が多い。（特に中国籍の方）
- 様々な年齢、就学履歴の方がいる。
- 学びたい方の背景には様々な就学目的がある。

多種多様な学びのニーズ

コンセプトについて

川口市に開設する「夜間中学」コンセプト

★ これまでの夜間中学から ★
★ 新時代の夜間中学への転換 ★

★ 市民・県民の学ぶ意欲に応え、★
★ 誰もが通える夜間中学 ★

コンセプト設定の背景について

教育機会確保法の成立

教育機会確保法成立後初の設置

全国のモデルへ

本市の実態

3万人の外国籍

ニーズ調査結果

これまでの夜間中学から新時代の夜間中学への転換
市民・県民の学ぶ意欲に応え、誰もが通える夜間中学

= 基本理念 =

I 様々な学びのニーズに応え、安心・安全で夢や希望を持って通える学校

II 教育機会確保法の趣旨を推進するモデルとなる学校

コンセプト実現に向けた施策構想①

様々な学びのニーズに応える



特別の教育課程の編成

学習指導要領を踏まえつつ

- ・ 編成内容の厳選と必要な授業時数の設定
- ・ 小学校段階の学習内容を一部取扱い
- ・ 義務教育の学び直し
- ・ 中学校の卒業資格の取得
- ・ 高校への進学や就職に必要な力



夢や希望を持って通える夜間中学

コンセプト実現に向けた施策構想②

教育機会確保法の趣旨を推進

➡ 多様な方々に教育機会を提供する

【学齢期を過ぎている方で・・・】

- 中学校を卒業しておらず、中学校の課程を修了したい方
(義務教育未修了者)
- 不登校を経験したまま、卒業した方 (形式卒業者)
- 日本語を学びながら教科の学習をしたい外国籍の方
- 高校進学や就職を目指している方

など

学ぶ意欲のある全ての方に学ぶ機会を提供

平成30年度スケジュール

- 5月 夜間中学説明会（川口市民向け）
- 6月 川口市学校設置条例改正
- 7月末 教育課程の編成、日課時制等
- 8月 入学説明会（県と共催）
※9月、10月にも実施
入学希望受付開始
- 12月 入学希望受付締切（第1期）⇒教職員配置
【1月～】
- 31年 川口市立芝西中学校陽春分校として
4月 夜間中学スタート

施設に関するスケジュール（概要）

- ・ 廃校となる川口市立県陽高校の施設の一部を改修し、平成31年4月に暫定的に開設

- ・ 旧川口市立芝園小学校敷地内に新校舎を建設予定

平成30年度 プロポーザル方式により選定した
設計業者による実施設計

平成31～32年度 2ヶ年で建設

平成33年4月 新校舎への移転

学びのニーズに対応する新校舎について

【新校舎について】

基本理念を実現するために

○校舎の規模 最大240名程度

■少人数指導にも対応できる施設（普通教室）

■全ての教科が指導可能な施設（特別教室）

■高齢者や身体の不自由な方にも安心・安全な施設

説明会の状況

市民説明会 5月19日(土) 川口リリア

入学説明会 8月 7日(火) 川口リリア

9月15日(土) サンシティ越谷



10月13日(土) ウェスタ川越

3回の入学説明会の状況

◆参加者数:350名

(一般の方171名 ※他は教育関係者、報道機関等)

◆一般参加者居住地

川口市内 108名 市外 63名

◆一般参加者国籍

日本 135名 外国籍 35名 未記入1

(中国17,トルコ6,ベトナム5,フィリピン2

アフガニスタン2,韓国・タイ・ペルー各1)

入学希望者の受付状況①

入学希望者 人数	64人	男	21人	女	43人
居住地	川口市	31人	他市		33人
国籍	日本	31人 (48.4%)	外国籍		33人 (51.6%)

※H31.1.29現在

入学希望者の受付状況②

年 齢	人 数	国 籍
10代	15	日本3 中国6 ベトナム2 ネパール2
20代	12	日本4 アフガニスタン2 中国1 ベトナム4
30代	5	日本3 トルコ1 ペルー1
40代	11	日本5 中国4 タイ1 ブラジル1
50代	6	日本4 中国1 韓国1
60代	9	日本6 韓国3
70代	5	日本5
80代	1	日本1

※H30.1.29現在

問い合わせ先

本日の説明内容や、夜間中学開設等に関するお問い合わせは下記連絡先まで

【本日の説明内容、ニーズ調査、応分負担入学事務等】

川口市教育委員会学務課学事係

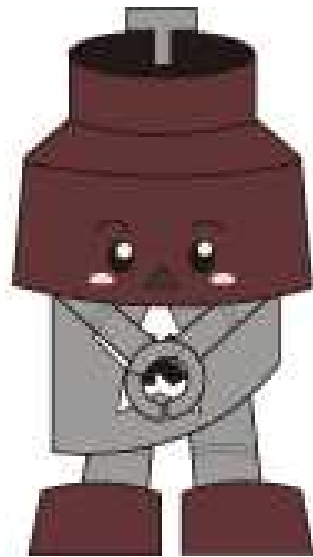
(直通) 048-258-1256 担当 中野

【教育課程等に関すること】

川口市教育委員会指導課

(直通) 048-259-7662 担当 上倉

本日は、ご清聴いただき



川口市マスコット「きゅぽらん」

ありがとうございました。

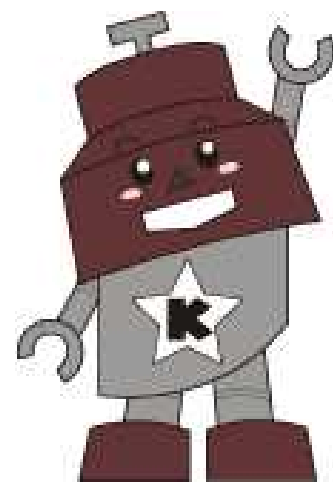
川口市に設置する夜間中学は

しばにし

「川口市立芝西中学校

ようしゅん

陽春分校」です



川口市マスコット「きゅぽらん」

がっこう 1 学校はどこにできますか？

へいせい ねん ねん がつ
平成31年(2019年)4月からは、

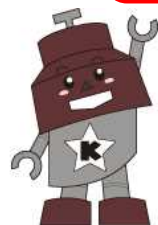
けんようこうこう あとち
県陽高校の跡地で。

ありお
アリオ

産業道路(さんぎょうどうろ)

←
かわぐちえき
川口駅

やかんちゅうがく
夜間中学

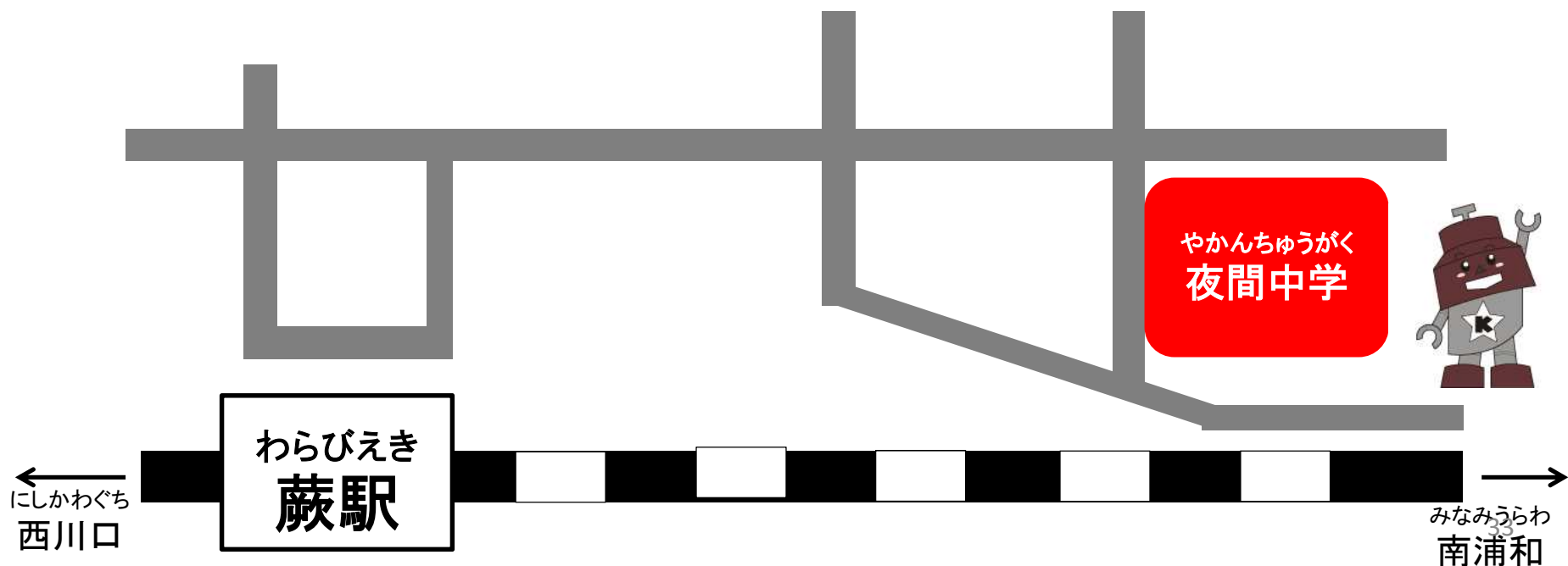


かわぐち
けいさつ
川口警察

がっこう 1 学校はどこにできますか？

へいせい ねん ねん がつ
平成33年(2021年)4月からは、

きゅうしばそのしょう ぐら うんど た あたら こうしゃ
旧芝園小のグラウンドに建てる新しい校舎で。



2 学校は何時から何時までですか？

とう 登校	がっこう なんじ 午後5:25	がっきゅうかつどう なんじ 学級活動 午後5:25~5:30
じかんめ 1時間目	午後5:30 ~ 6:10	
じかんめ 2時間目	午後6:15 ~ 6:55	
きゅう 休憩	午後6:55 ~ 7:20	(※食 <small>しょく</small> 事 <small>じ</small> …各自 <small>かくじ</small> で準備 <small>じゅんび</small> してください。)
じかんめ 3時間目	午後7:20 ~ 8:00	
じかんめ 4時間目	午後8:05 ~ 8:45	
せい 清掃	午後8:45 ~ 8:50	



ねんかん せいかつ 3 1年間はどんな生活？

ねんかん じゅぎょうにつすう におよそ200日
年間の授業日数

がっ き がつ ようか がつ はつか
1学期 4月8日～ 7月20日

がっ き がつ ついたち がつ か
2学期 9月1日～12月24日

がっ き がつ ようか がつ にち
3学期 1月8日～ 3月26日



にゅうがくしき そつぎょうしき ひる ま
入学式や卒業式などは、昼間の

ちゅうがっこう おな ひ おこな
中学校と同じ日に行います。

4 ^{きょうか} ^{べんきょう} どのような教科を勉強しますか？

^{こくご}
① 国語

^{しゃかい}
② 社会

^{すうがく}
③ 数学

^{りか}
④ 理科

^{おんがく}
⑤ 音楽

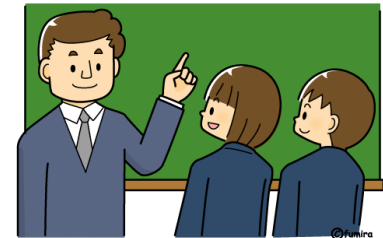
^{びじゅつ}
⑥ 美術

^{ほけんたいいく}
⑦ 保健体育

^{ぎじゅつかてい}
⑧ 技術家庭

^{えいご}
⑨ 英語

^{どうとく}
⑩ 道徳



^{そうごうてき} ^{がくしゅう} ^{じかん}
⑪ 総合的な学習の時間

^{とくべつかつどう}
⑫ 特別活動

^{ひるま} ^{ちゅうがっこう} ^{おな} ^{きょうか} ^{がくしゅう}
昼間の中学校と同じ教科を学習します。

じかんわり 5 どんな時間割になりますか？

しゅうかん じゅぎょう じ かんすう じ かん
1週間の授業の時間数・・・20時間

れい (例)	げつ 月	か 火	すい 水	もく 木	きん 金
1	えいご 英語	おんがく 音楽	ぎじゅつ かてい 技術・家庭 びじゅつ ／ 美術	音楽 ／ 保健体育	りか 理科
2	しゃかい 社会	しゃかい 社会	ぎじゅ つかてい 技術・家庭 びじゅつ ／ 美術	どうとく 道徳	りか 理科
3	こくご 国語	すうがく 数学	すうがく 数学	すうがく 数学	こくご 国語
4	そうごうてき 総合的な がくしゅう じかん 学習の時間	えいご 英語	ほけんたいいく 保健体育	こくご 国語	とくべつかつどう 特別活動

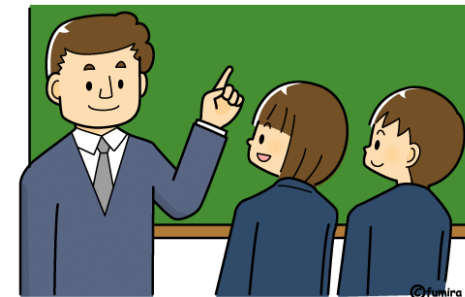
じかんわり 5 どんな時間割になりますか？

そのほか

◆ ^{しょうがっこう} 小学校の ^{がくしゅう} 学習も ^{まな} 学び ^{なお} 直しをすることができます。

◆ ^{がいこくせき} 外国籍の方には、^{かた} ^{ひつよう} 必要に応じて ^{おう} ^{にほんご} 日本語の ^{がくしゅう} 学習

^{しえん}
の支援をします。



ぎょうじ 6 どんな行事がありますか？

がっき 1学期	がっき 2学期	がっき 3学期
にゅうがくしき 入学式	しぎょうしき 始業式	しぎょうしき 始業式
しぎょうしき 始業式	たいいくさい 体育祭	さくひんてん 作品展
しんにゅうせいかんげいかい 新入生歓迎会	がっしょうさい 合唱祭	そつぎょうせい おく かい 卒業生を送る会
たいかい レク大会	こうがいがくしゅう 校外学習	そつぎょうしき 卒業式
しゅうぎょうしき 終業式	しゅうぎょうしき 終業式	しゅうりょうしき 修了式

1 どんな人が入学できるのですか

さいたま けんない す
埼玉県内に住んでいる、

とし がつ
その年の4月よりあとに

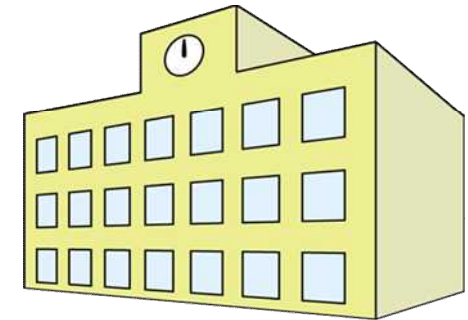
さい い じょう ひと
16歳以上の人



1 ^{ひと} ^{にゅうがく} ^{ひと} どんな人が入学できるのですか

^{しょうがっこう} ^{ちゅうがっこう} ^{そつぎょう} ^{ひと}
① 小学校や中学校を卒業していない人

^{ちゅうがっこう} ^{そつぎょう} ^{ひと}
② 中学校を卒業した人のうち、
^{まな} ^{なお} ^{きぼう} ^{ひと}
学び直しを希望する人



^{げんそく} ^{ざいりゅうし} ^{かく}
③ 原則、在留資格のある
^{がいこくせき} ^{ひと}
外国籍の人



2 ^{なんにん}何人くらい^{にゅうがく}入学できるのですか

^{へいせい}平成31(^{ねん}2019)年は

120^{にん}人ほど^{にゅうがく}入学できます。

(^{すうねんかん}ここ数年間で^{にん}240人をめざします。)



しよるい だ

★どのような書類を出せばよいの ですか

にゆうがく き ぼう しん せい しょ がんしょ
① 入学希望申請書(願書)

めんせつ にち じ き ぼう ちょう しょ
② 面接日時希望調書

じゅうみんひょう うつ
③ 住民票の写し

にゆうがく てつづき

4 入学手続きは、いつからできる のですか

【^{だい}第^き1期】

へい せい

ねん がつ

にち げつ

平成30(2018)年8月20日(月)

）

へい せい

ねん がつ

にち きん

平成30(2018)年12月28日(金)

にゅうがく き

5 どうやって入学を決めるの ですか

がっこう せんせい
学校の先生と



めん せつ
面接をします。

めんせつび めんせつそうだんにちじ きぼうちょうしょ き
面接日は、**面接相談日時希望調書**をもとに決めます。

めんせつばしょ きゅうけんようこうこう
面接場所は、**旧県陽高校**で行います。

6 その他^た

じゅぎょうりょう
①授業料はいりません。

きょうざい ひ こうがい かつ どう ひ
教材費や校外活動費など、

いくらかのお金^{かね}がかかります。

6 その他^た

きゅうけい しよくじ じ かん
②休憩(食事)の時間があります。

しよくじ じ ぶん よう い
食事は、自分で用意してくださ

い。

きょうしつ しよくじ
(教室などで食事ができます)



6 その他^た

③書類^{しよるい}の内容^{ないよう}に偽^{いつわ}り(うそやごまかし)がある場合^{ば あい}、入学^{にゅうがく}を取り^と消^けすことがあります。