

桜美林大学 eラーニングによる教員免許状更新講習

桜美林大学 教員免許状更新講習センター
本郷 優紀子

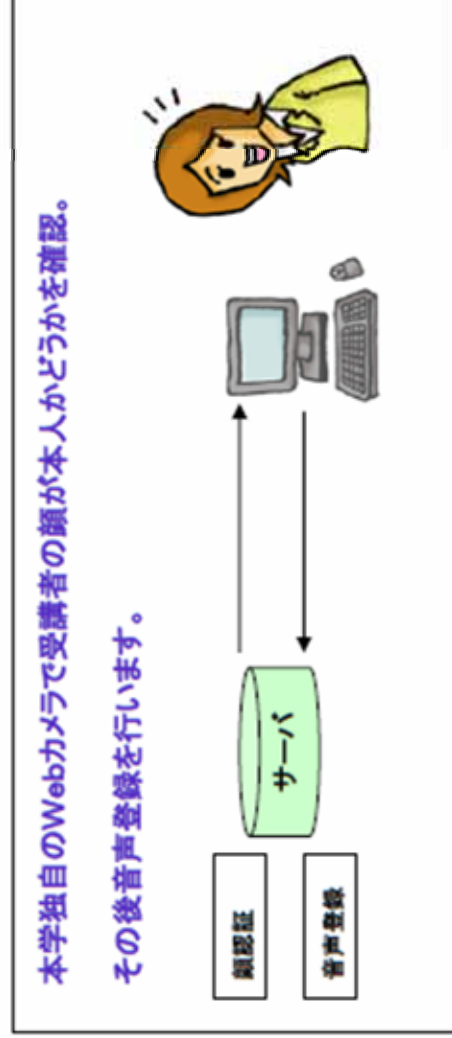
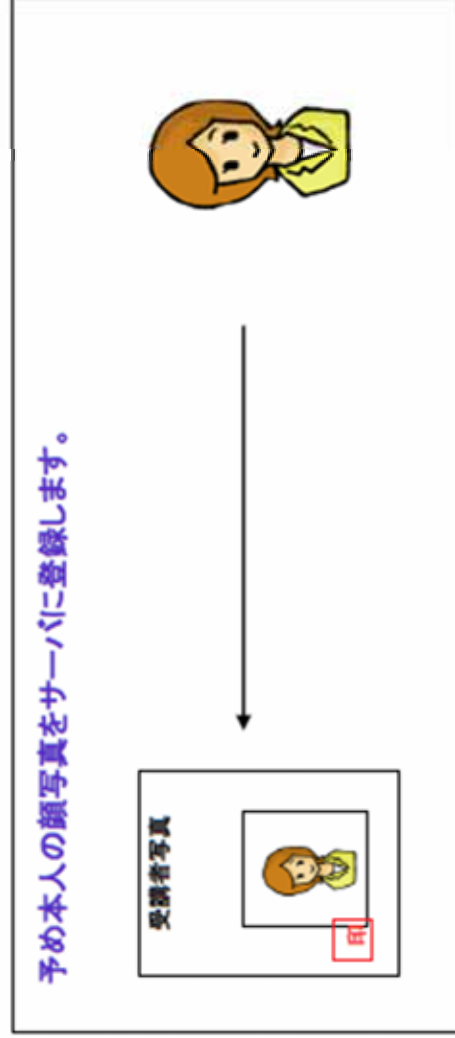
本郷 優紀子

内容

- ・ eラーニングシステムの概要・しくみ
- ・ 都道府県別申込確定者数
- ・ 月別申込確定者数
- ・ 月別修了科目数
- ・ 月別修了証発行数
- ・ 受講期限以降の受講者
- ・ アンケート
- ・ 問題点等

eラーニングシステムの概要・しくみ

顔・音声認証による本人同定システム



顔認証・音声登録

予めサーバに登録している申込書に貼付された証明済み本人写真(注1)と、Webカメラ(注2)で撮影した受講者の顔を比較して本人かどうかを判定する。受講者が本人と判定されれば、Webマイクを通じて氏名、試験解答用の番号を音声でサーバに登録する。

- (注1)原則として現職教員は勤務先学校長の割印付き写真。それ以外は運転免許証、パスポートなど写真付身分証明書。
- (注2)USBシリアル番号とIDを関連付ける、本学が独自に開発したWebカメラ・マイクセット。

講義

ID、パスワードでログイン後、本人氏名を発声すると、予め登録されていた音声と声紋が比較される。声紋が合致すれば(注1)受講可能となる。

受講時間の管理(注2)

オンデマンド方式の講義のため、繰り返し受講が可能。

(注1) 受講の際に声紋が合致しないと顔認証・音声登録作業に戻される。

(注2) 少なくとも1回は講義時間に合った受講時間が記録されないと「受講完了」とならず、試験に進めない。

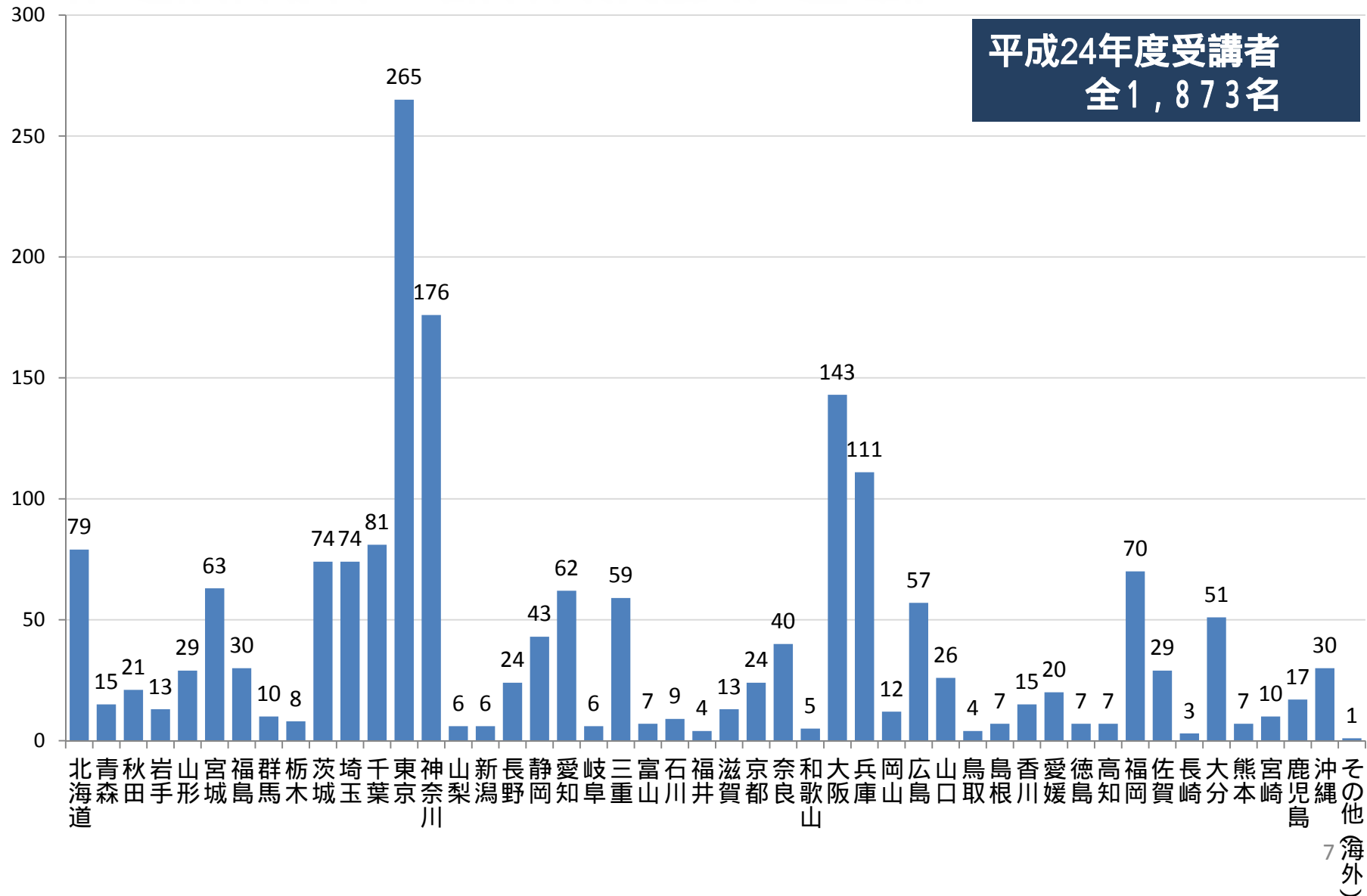
試験(番号選択式)

試験にログイン後、音声で解答する。
答えた番号の声紋を予め登録している本人の
声紋と比較する。
声紋が合致すれば(注)正誤判定を行う。
試験終了直後に合否結果が画面に表示される。

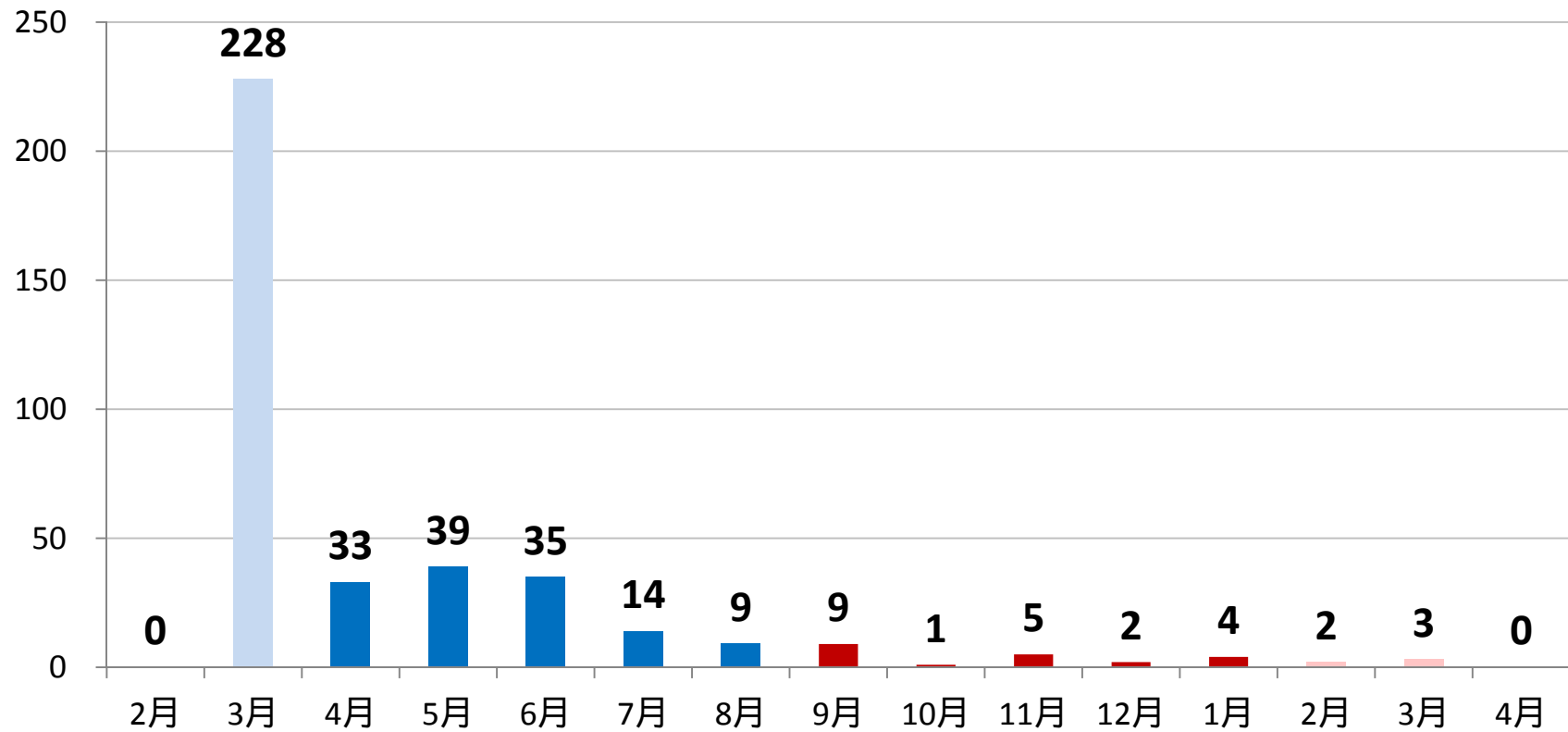
(注)もし声紋が合致しない場合には、キーボード解答に切替ると同時にWebカメラが作動し、受講者の画像が記録される。
その際、合否結果は事務局に問合せる旨メッセージが表示される。問合せを受けた事務局は解答時の画像を確認したのち合否結果を伝える。

都道府県別申込確定者数

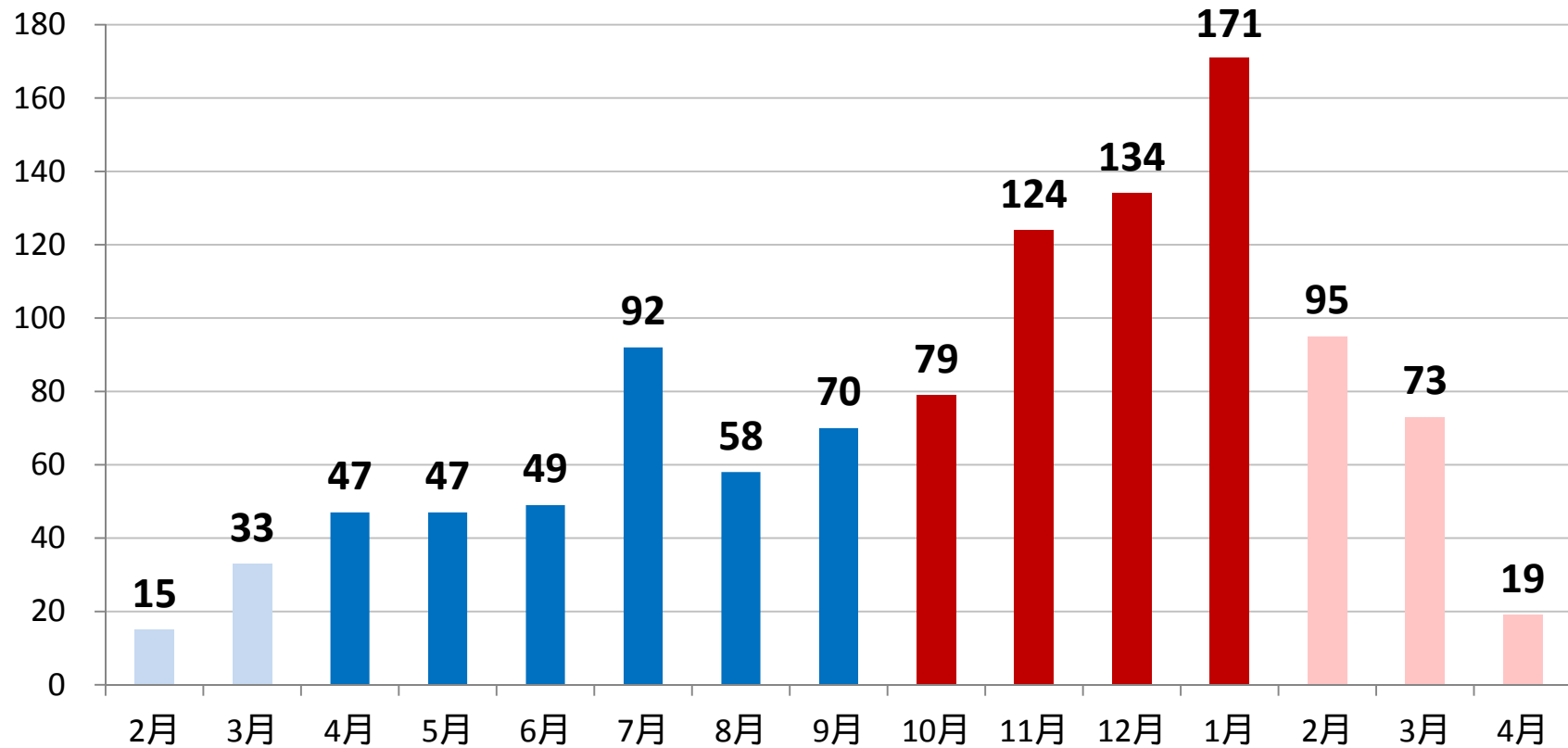
平成24年度受講者
全1,873名



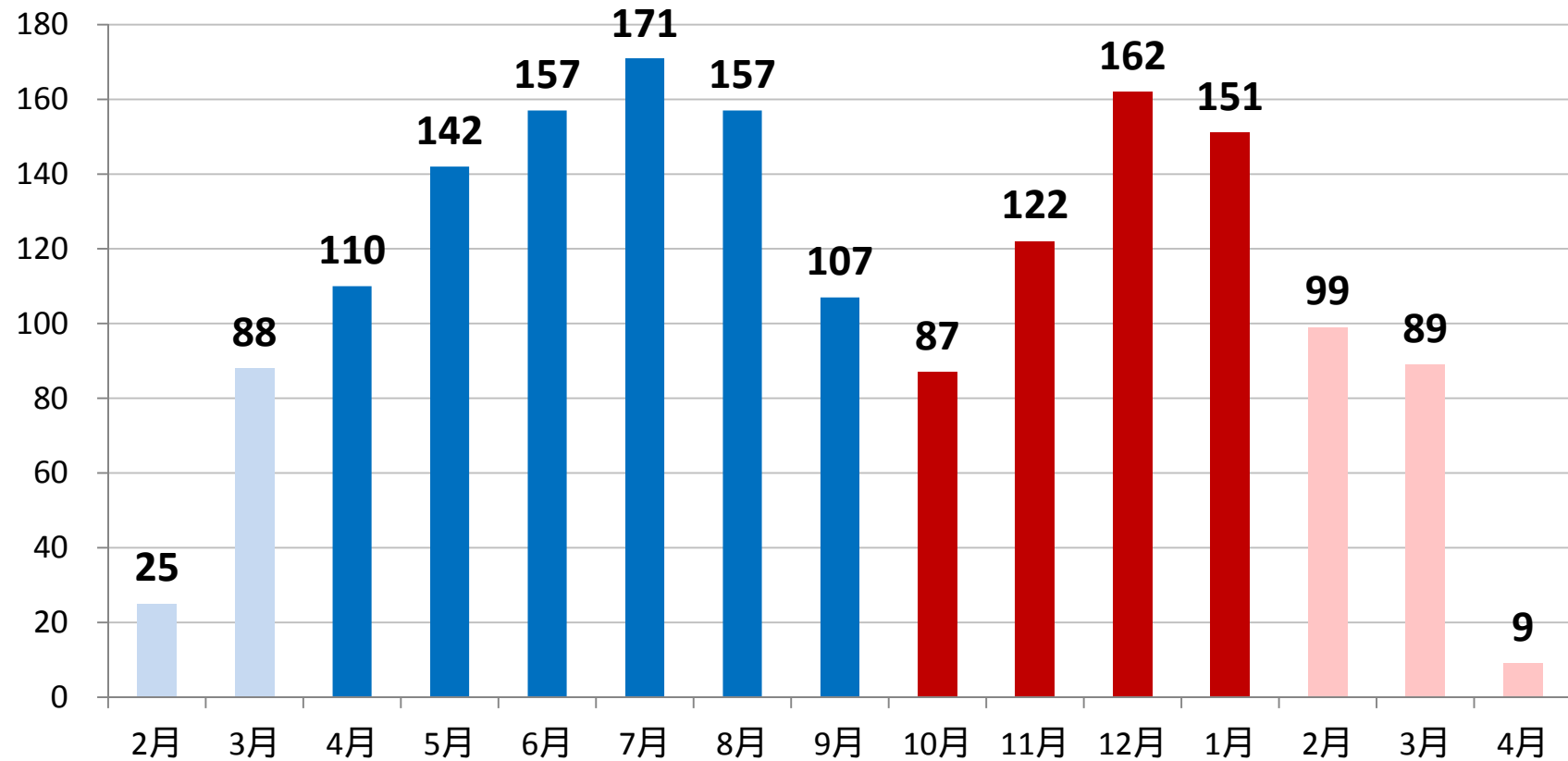
月別申込確定者数 平成21年度(384人)



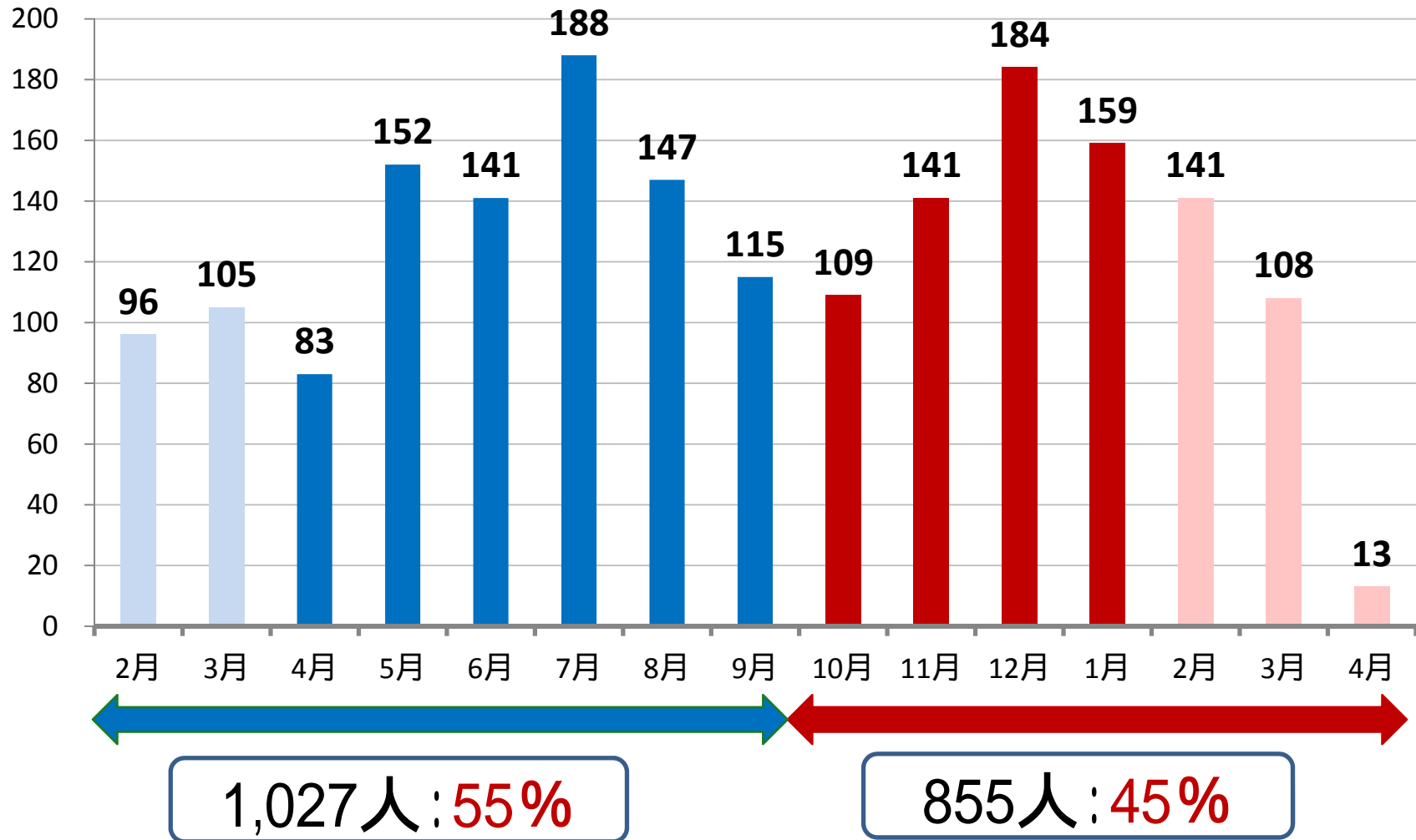
月別申込確定者数 平成22年度(1,106人)



月別申込確定者数 平成23年度(1,676人)

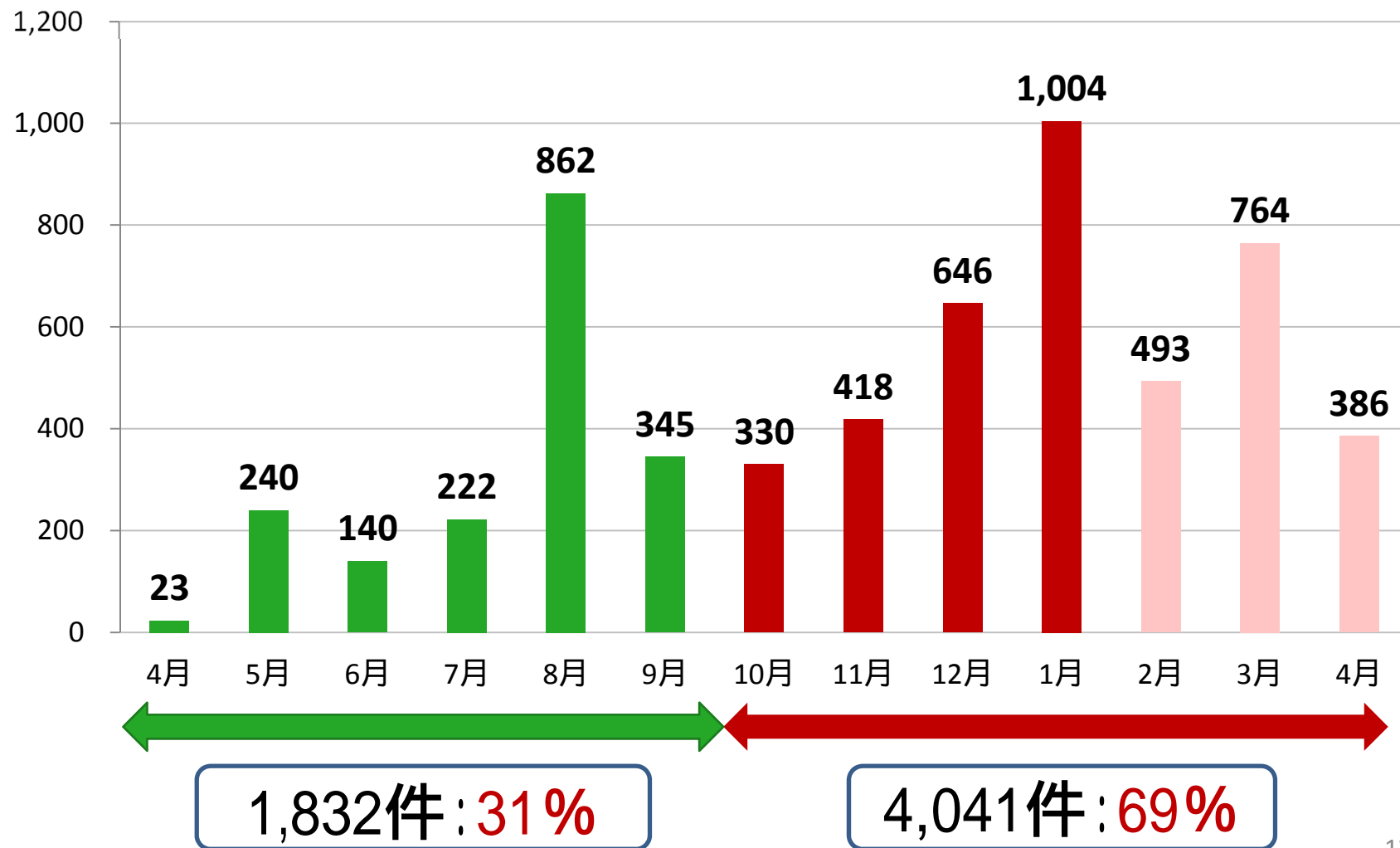


月別申込確定者数 平成24年度(1,882人)



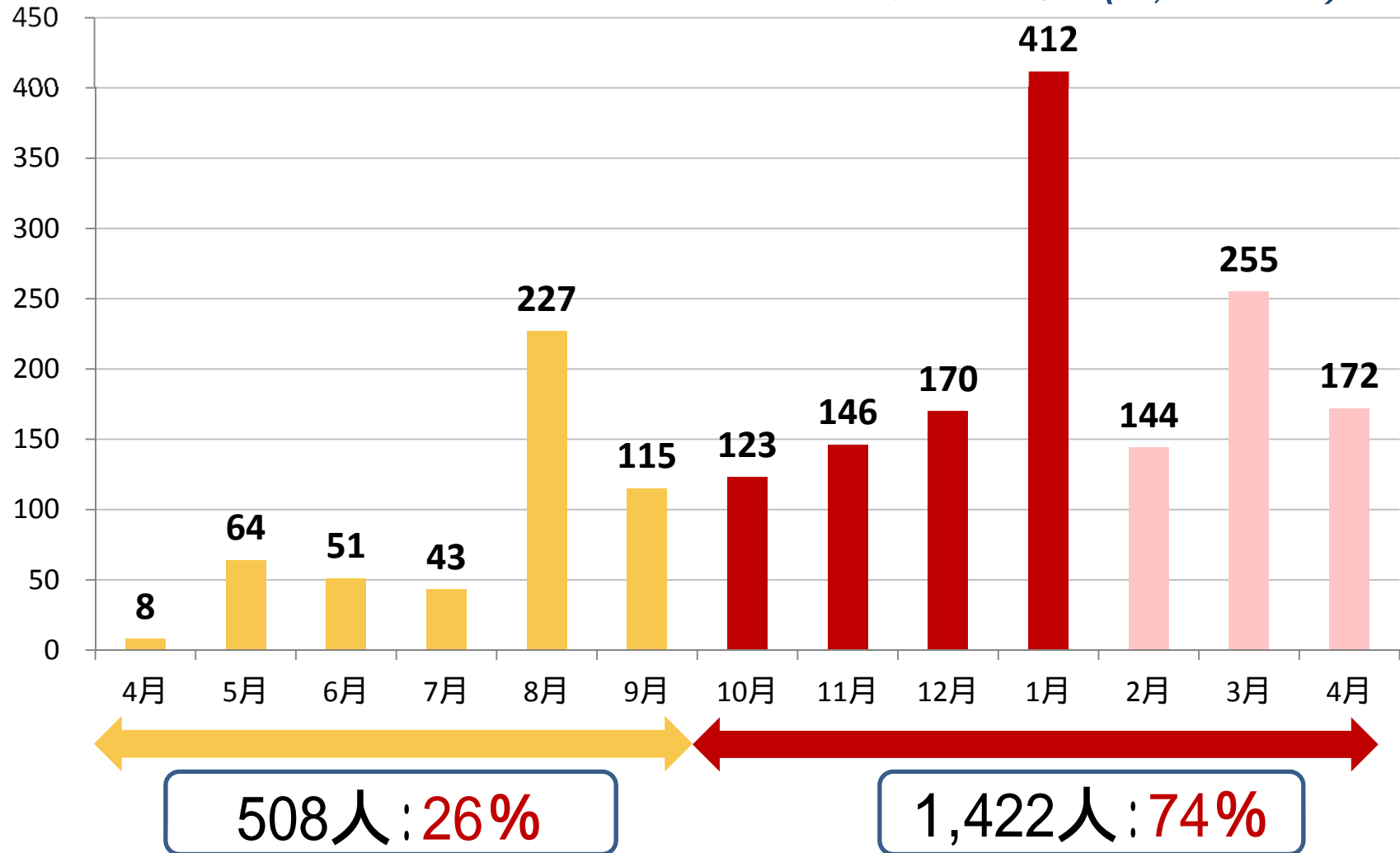
月別修了科目数

平成24年度(5,873科目)



月別履修証発行数(実人数)

平成24年度(1,930人)



受講期限以降の受講者

平成24年度受講申込者

実人数**1,873名**

のべ人数(各科目受講者):**6,572名**

一人当たり平均 **26.3** 時間受講

平成25年2月～4月の第一・第二・第三グループの受講期限以降の受講者は**283名**

2月1日～2月28日:**110名**

3月1日～3月31日:**89名**

4月1日～4月18日:**84名**

平成24年度

平成23年2月～4月の第一グループの受講期限以降の受講者は

161名

2月1日～2月28日:**68名**

3月1日～3月31日:**64名**

4月1日～4月30日:**29名**

平成22年度

平成24年2月～4月の第一・第二グループの受講期限以降の受講者は**197名**

2月1日～2月28日:**71名**

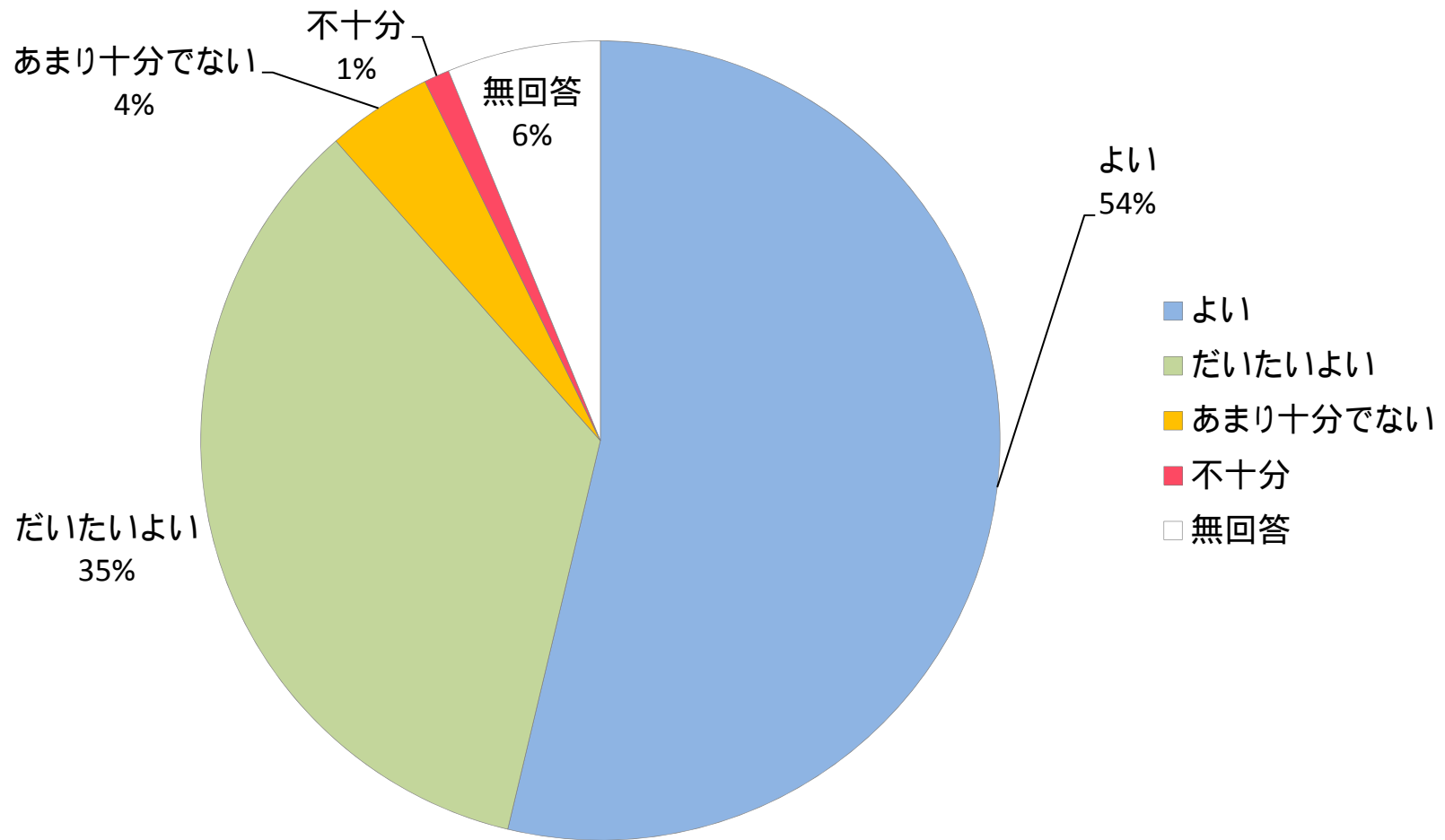
3月1日～3月31日:**73名**

4月1日～4月18日:**53名**

平成23年度

アンケート (文科省関連) 回答総数: 延6,193 25.5.2現在

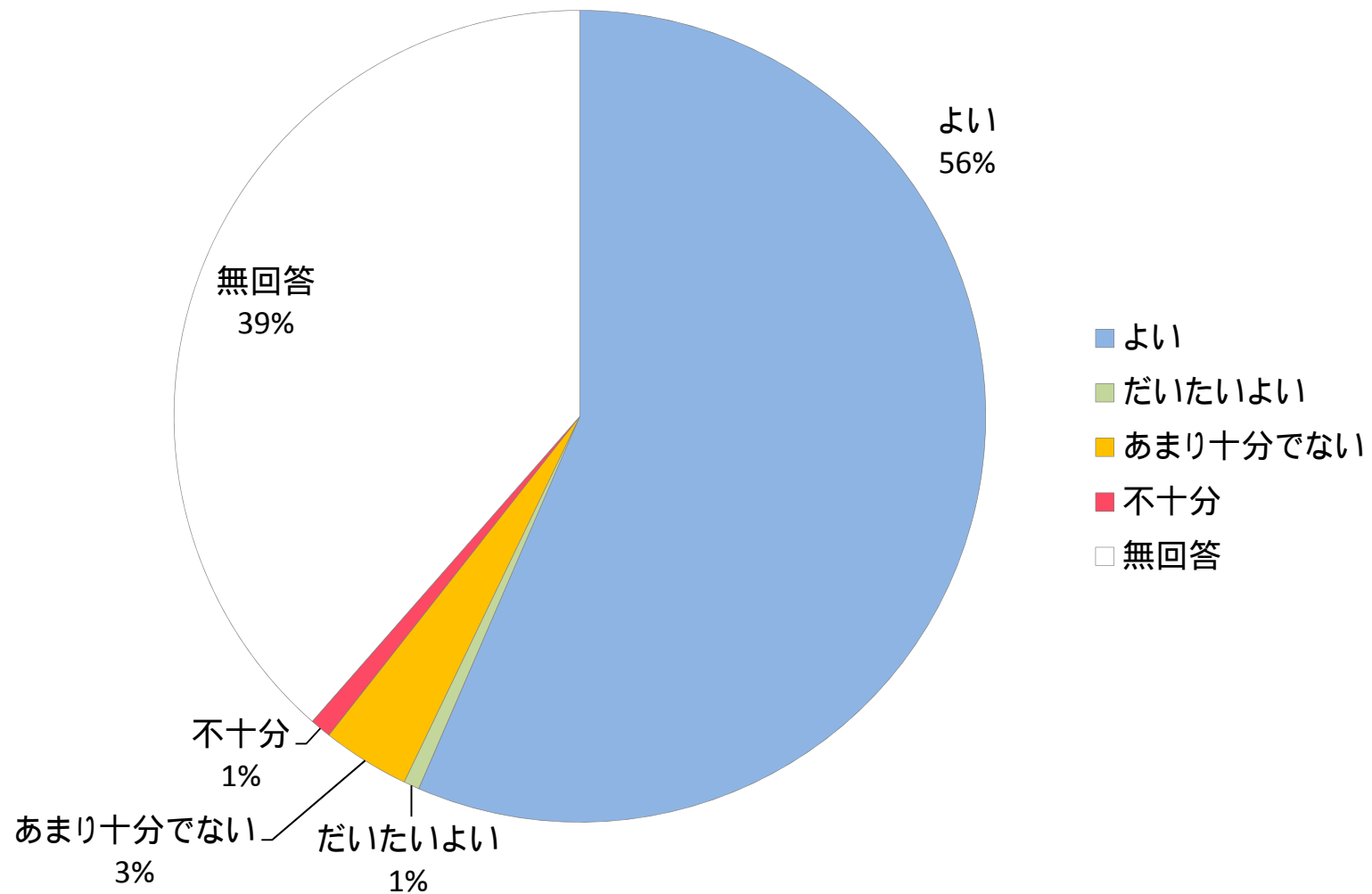
設問1. 本講習の内容・方向についての総合的な評価はいかがでしたか。



アンケート (文科省関連)

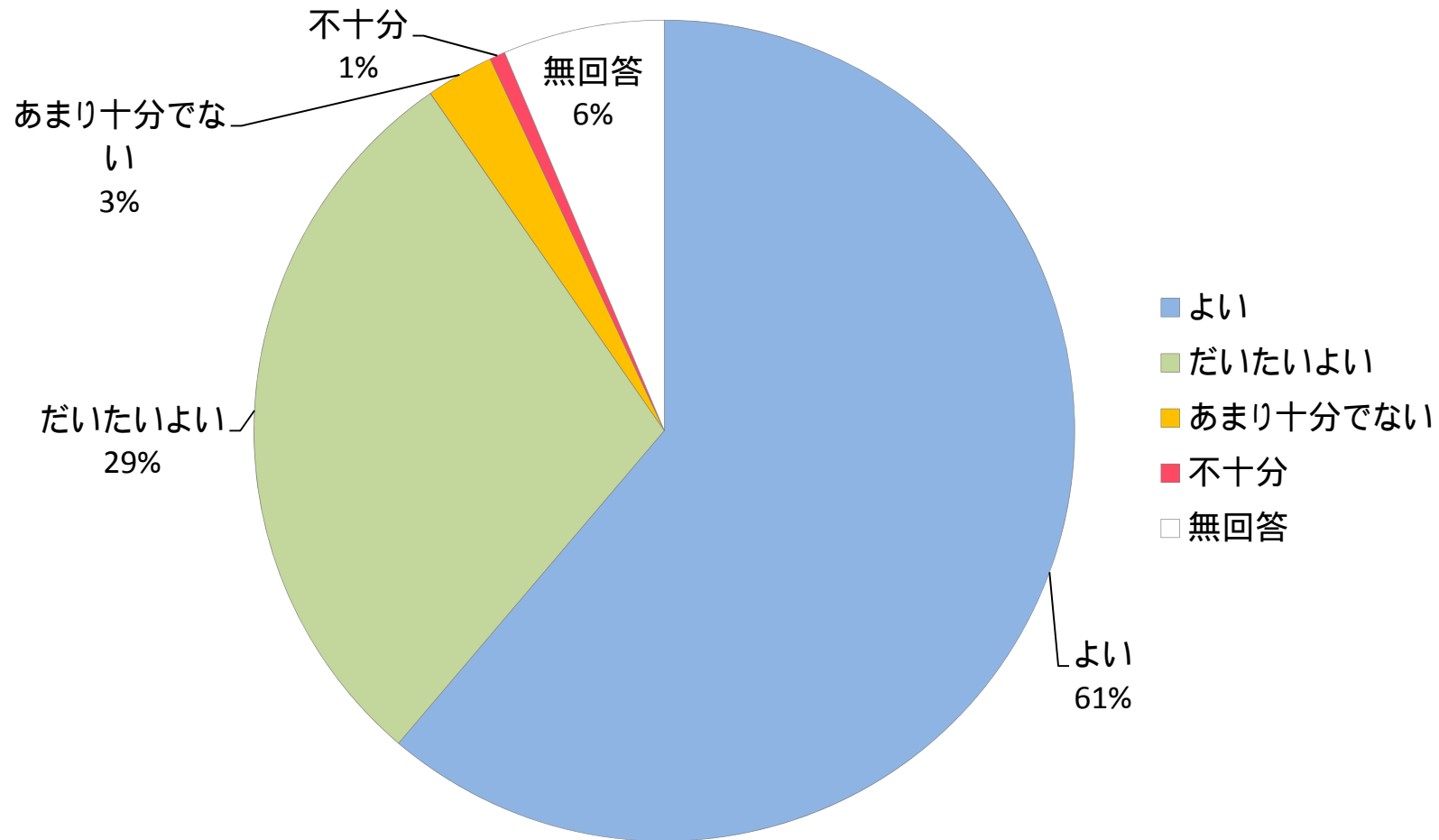
回答総数: 延6,193 25.5.2現在

設問2. 知識・技能の成果についての総合的な評価はいかがでしたか。



アンケート (文科省関連) 回答総数: 延6,193 25.5.2現在

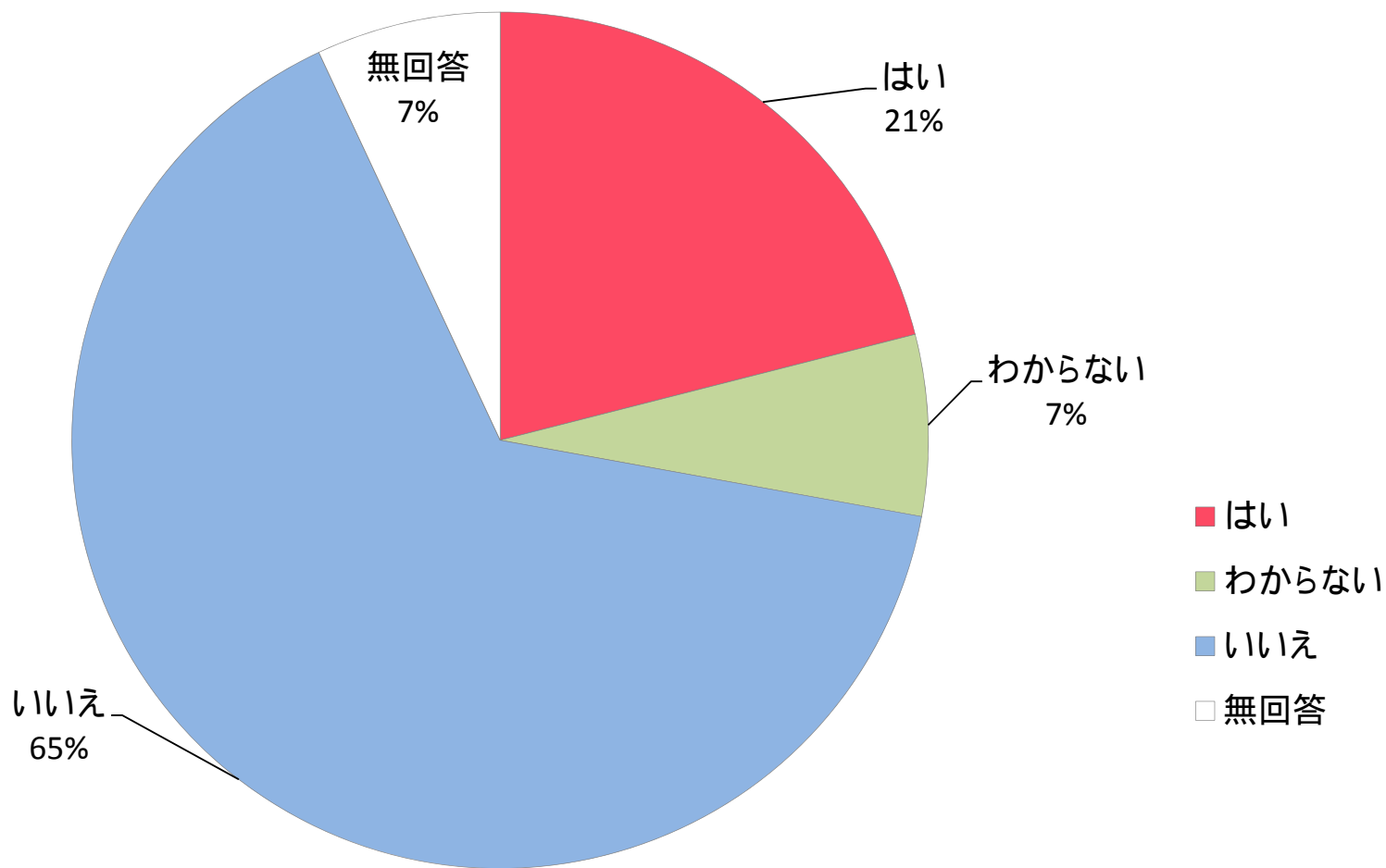
設問3. 本講習の運営面(事前アンケート調査、受講機器、マニュアルの送付、連絡)についてはいかがでしたか。



アンケート (桜美林大学関連)

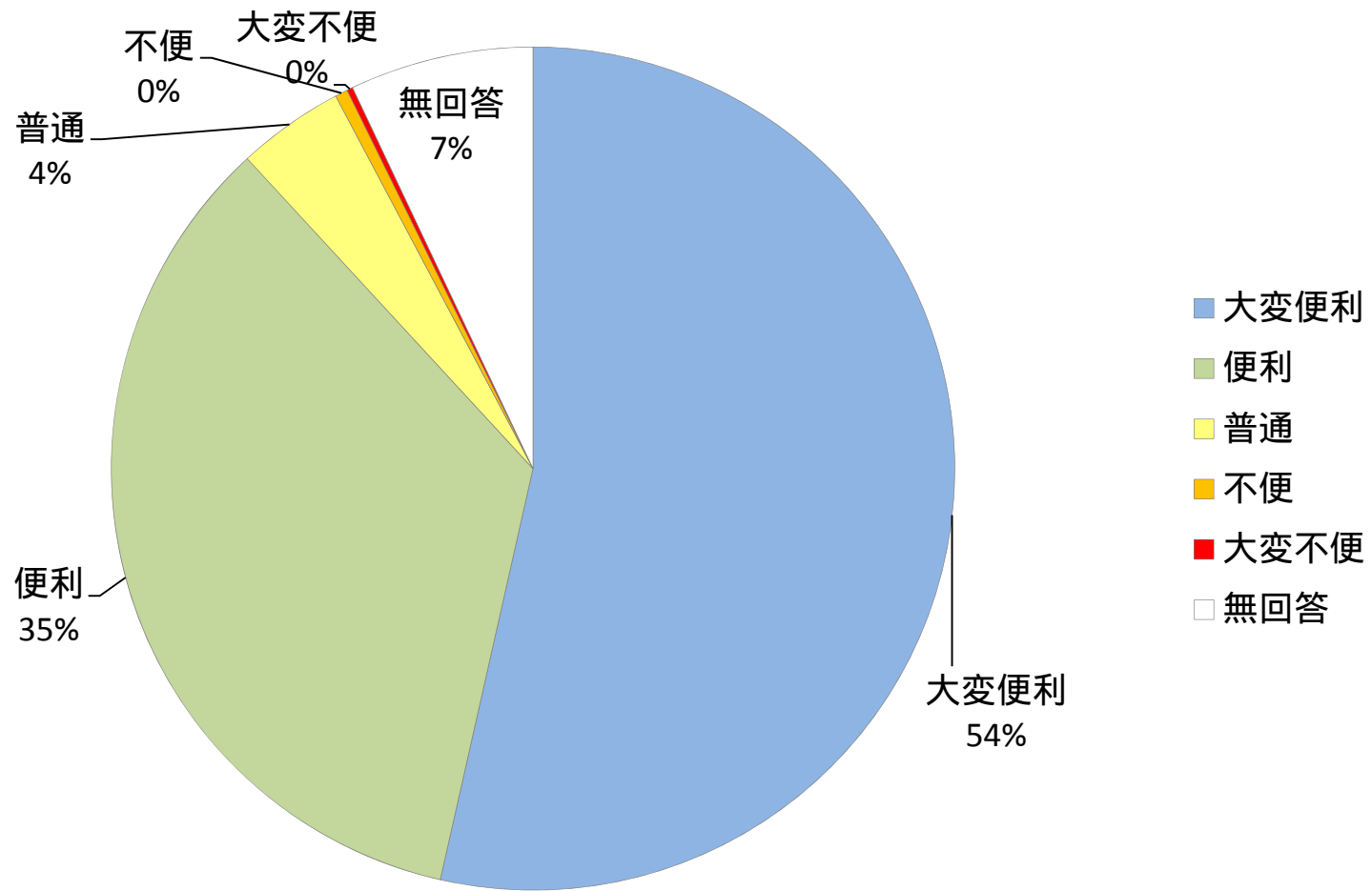
回答総数: 延6,193 25.5.2現在

設問4. 本講習eラーニングシステムに何らかの不満を感じましたか。



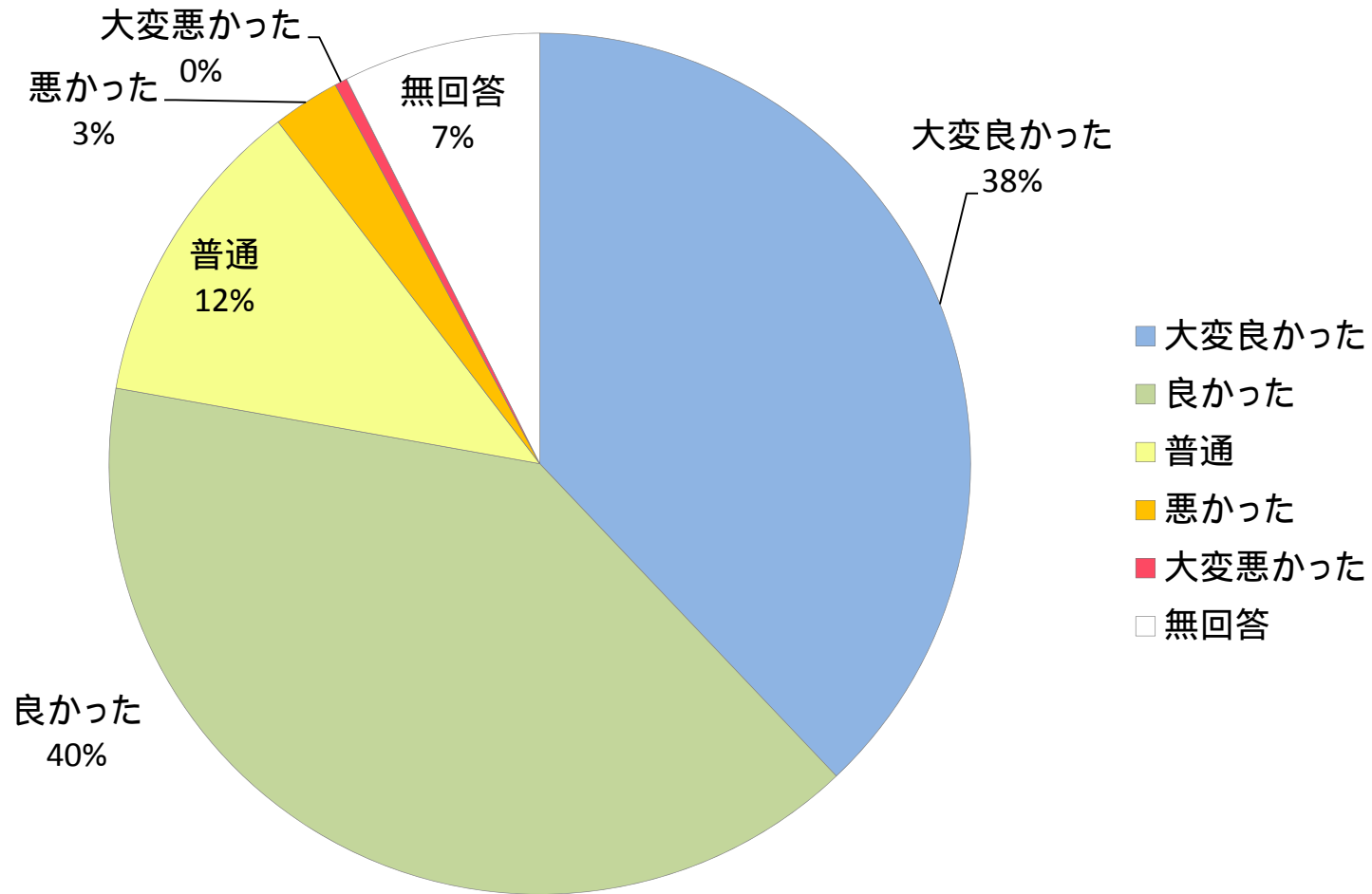
アンケート (桜美林大学関連) 回答総数: 延6,193 25.5.2現在

設問6. 講習のeラーニングの利便性についてどう感じましたか。



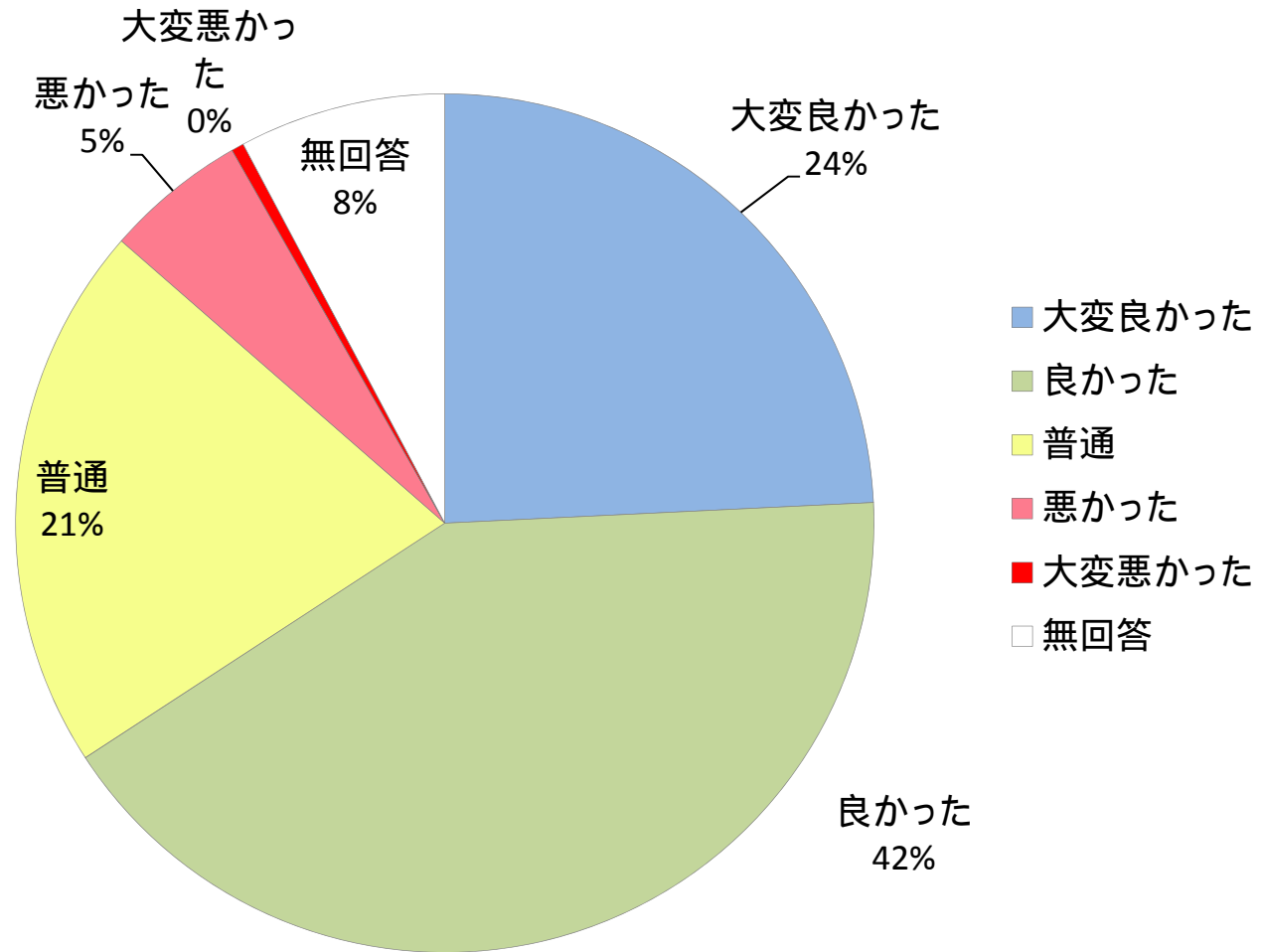
アンケート (桜美林大学関連) 回答総数: 延6,193 25.5.2現在

設問8. 本講習の授業内容についてはいかがでしたか。



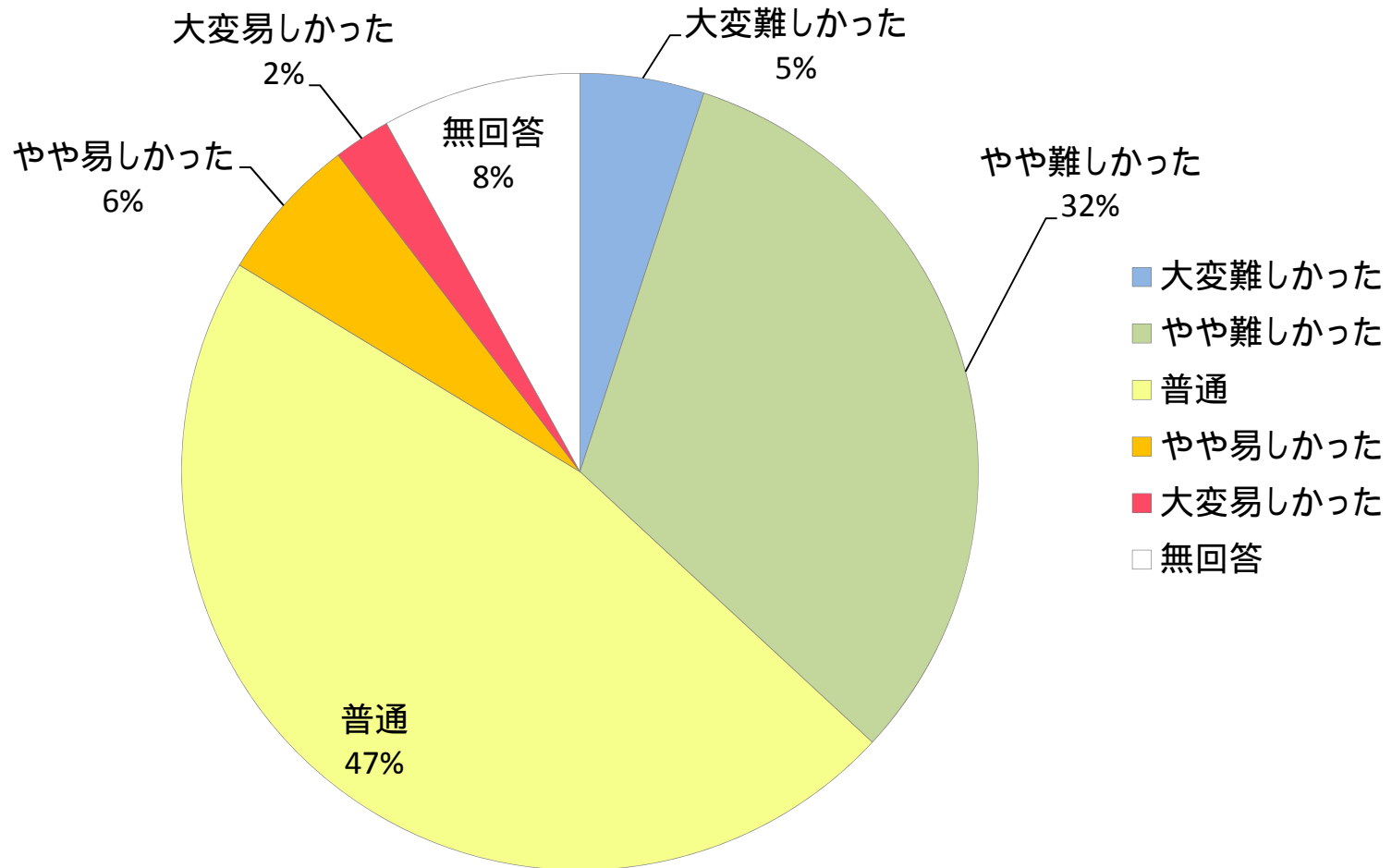
アンケート (桜美林大学関連) 回答総数: 延6,193 25.5.2現在

設問10. 本講習eラーニングの画像、テキスト、音声等のでき具合はいかがでしたか。



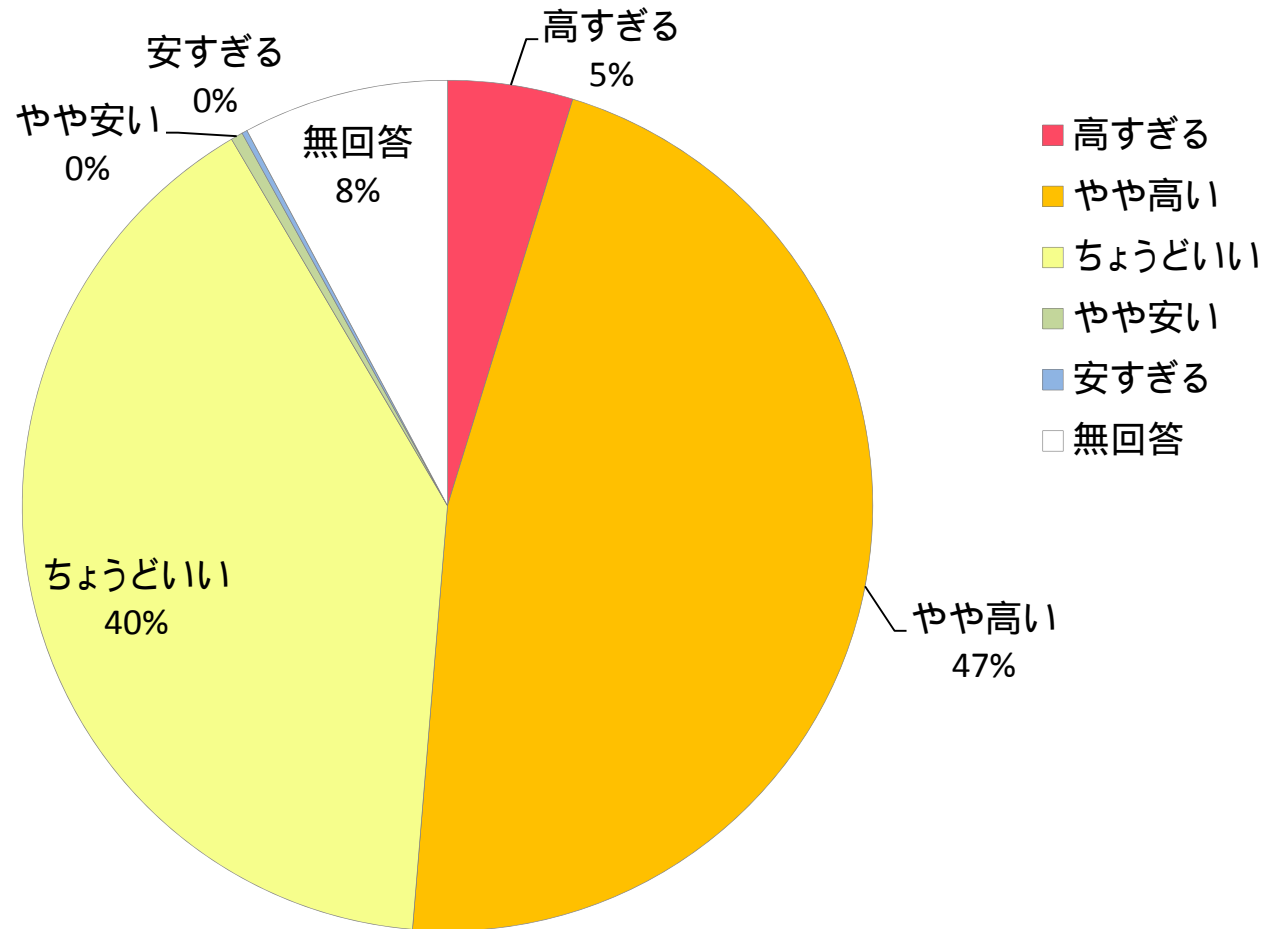
アンケート (桜美林大学関連) 回答総数: 延6,193 25.5.2現在

設問12. 本講習の試験の内容はいかがでしたか。



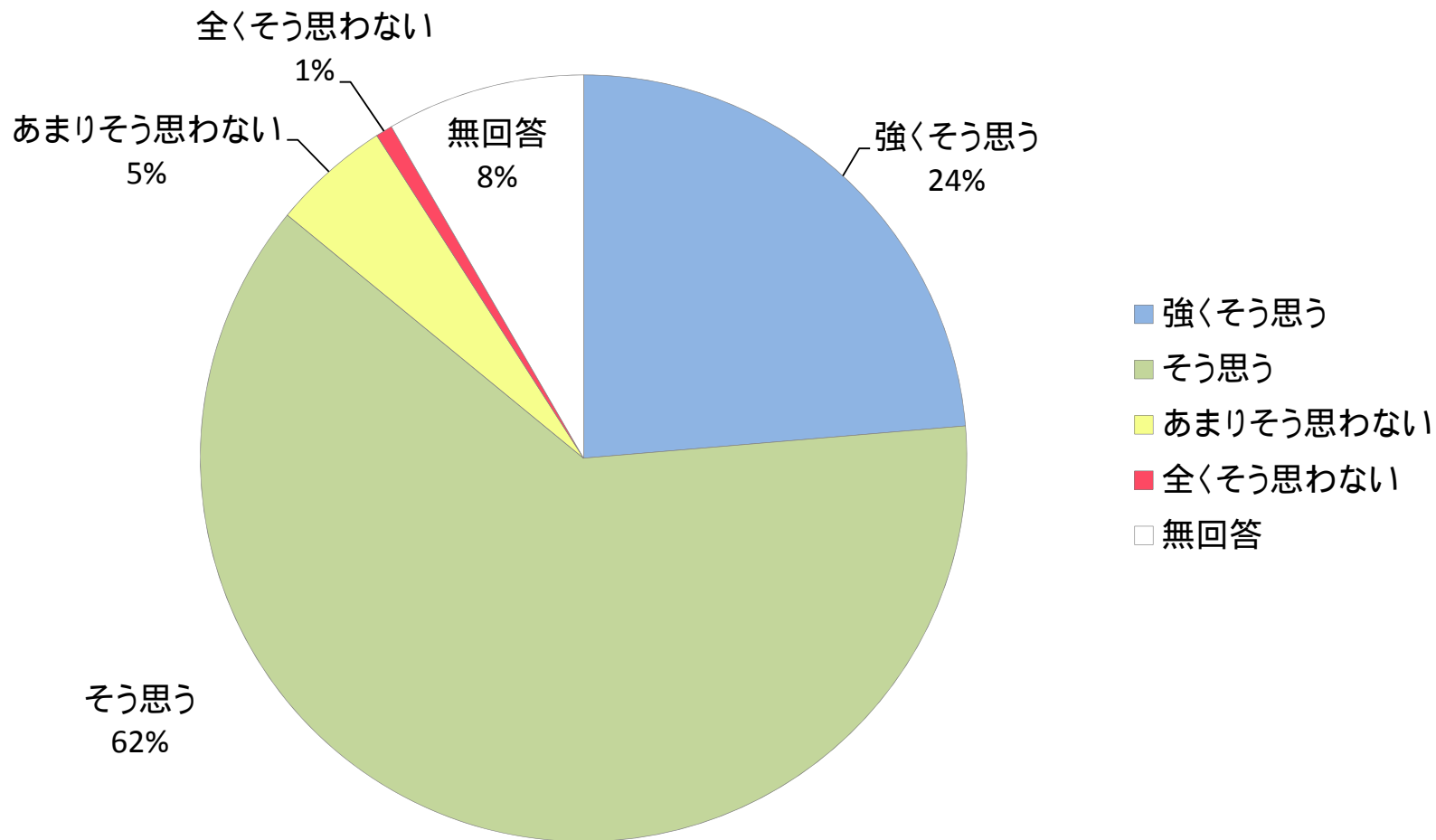
アンケート (桜美林大学関連) 回答総数: 延6,193 25.5.2現在

設問14. 本講習の内容に対して料金の設定(60分1,500円)はいかがでしたか。



アンケート (桜美林大学関連) 回答総数: 延6,193 25.5.2現在

設問15. 全体を通して、他の教員にも勧めたい講習でしたか。



・ 問題点等

- ・ 受講にはパソコンとインターネット環境が必要
- ・ 公的施設のセキュリティー
- ・ 修了確認期限間際や期限切れへの対応

など