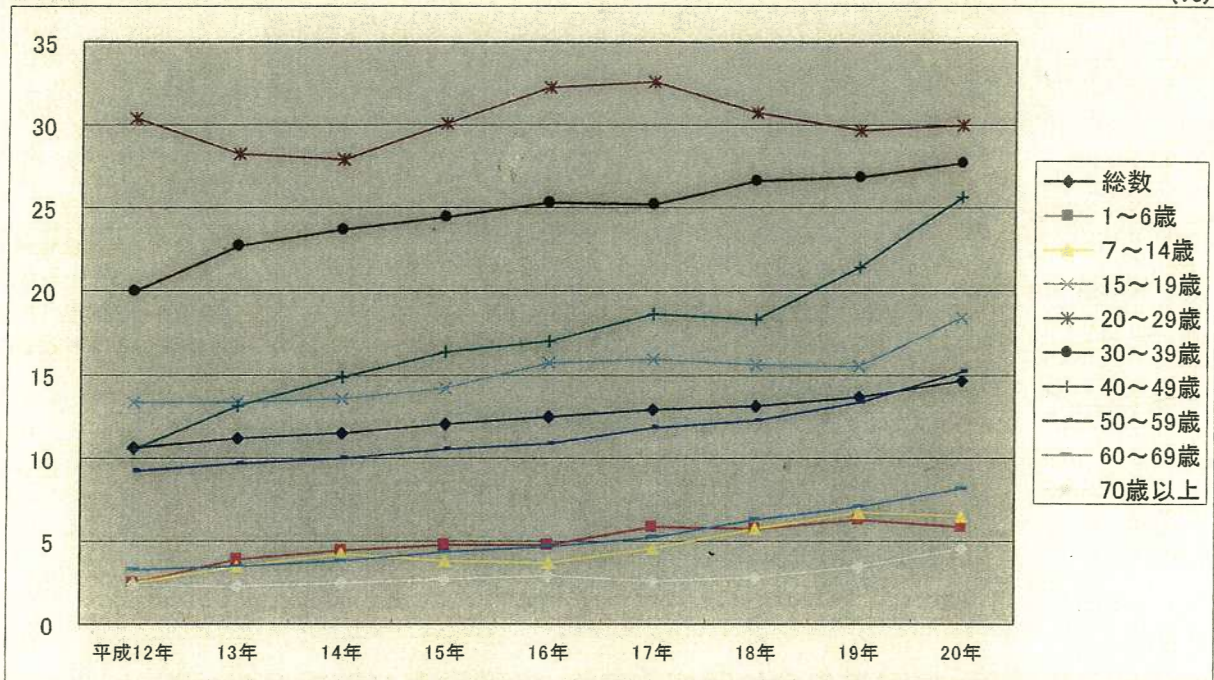


## (4) 朝食欠食率の年次推移(1歳以上)

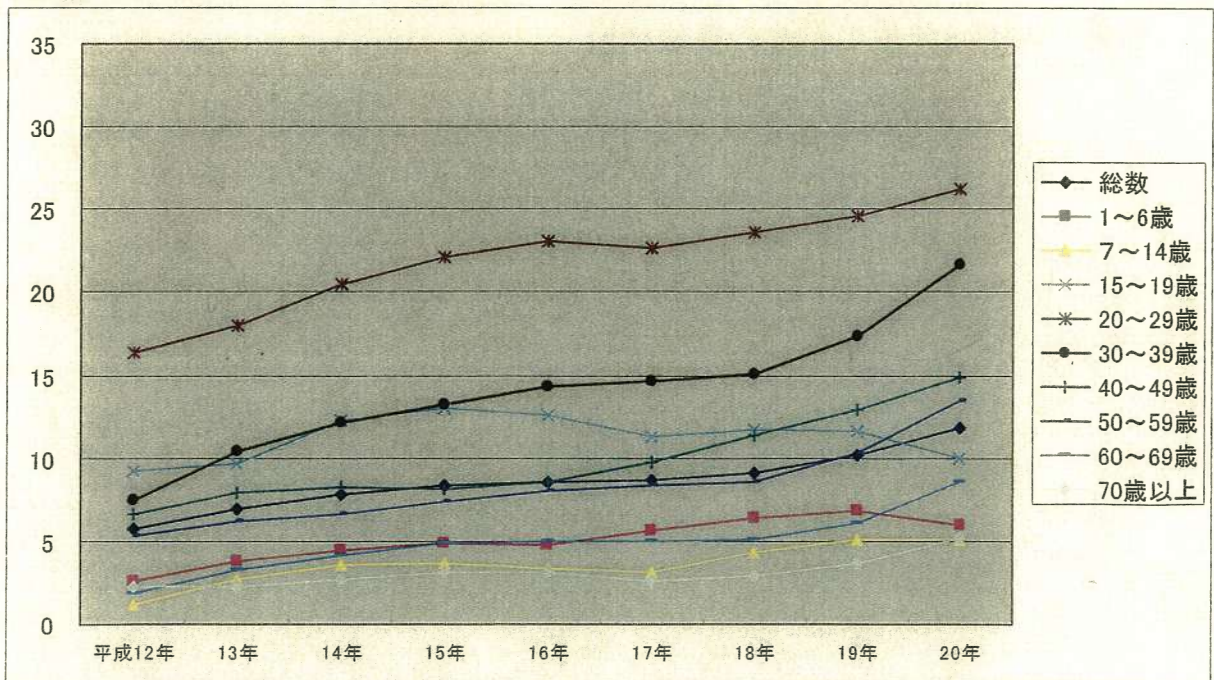
男性

(%)



女性

(%)

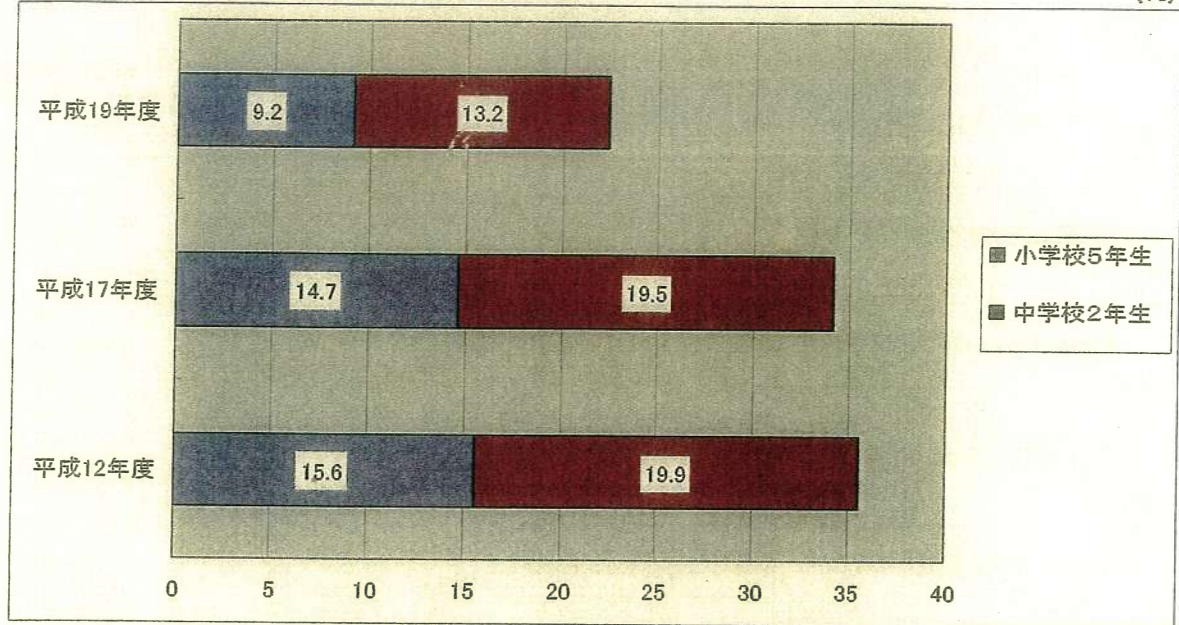


出典:厚生労働省「国民健康・栄養調査」(平成20年)

## (7) 小・中学生の朝食の欠食状況

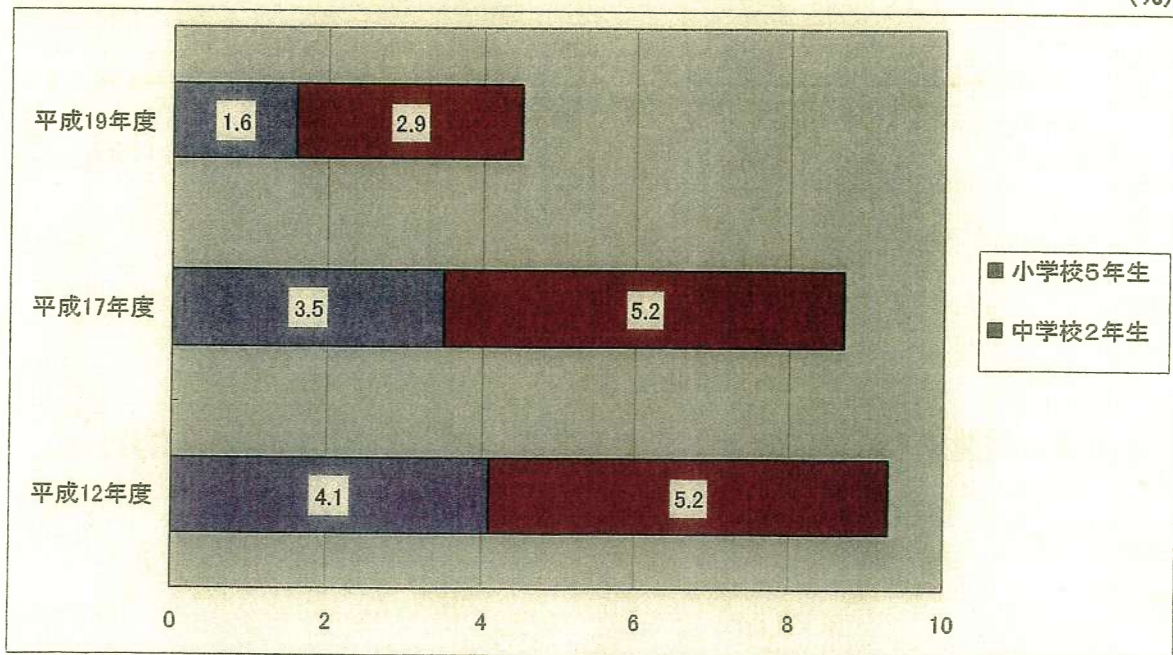
食べないことがある小・中学生の割合

(%)



ほとんど食べない小・中学生の割合

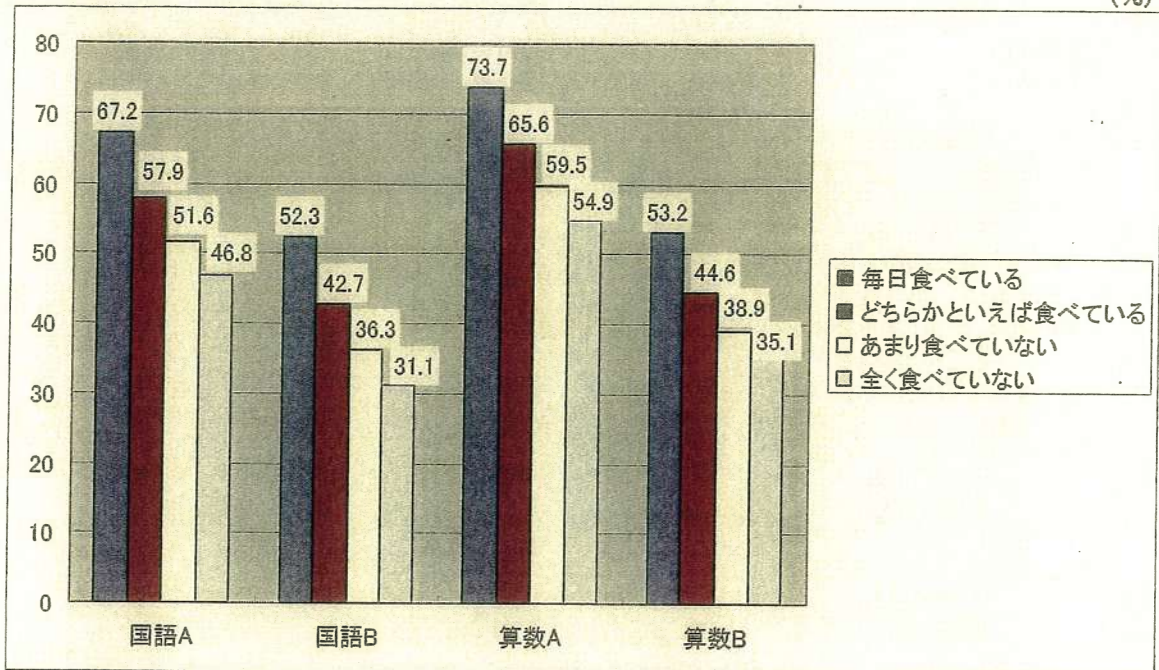
(%)



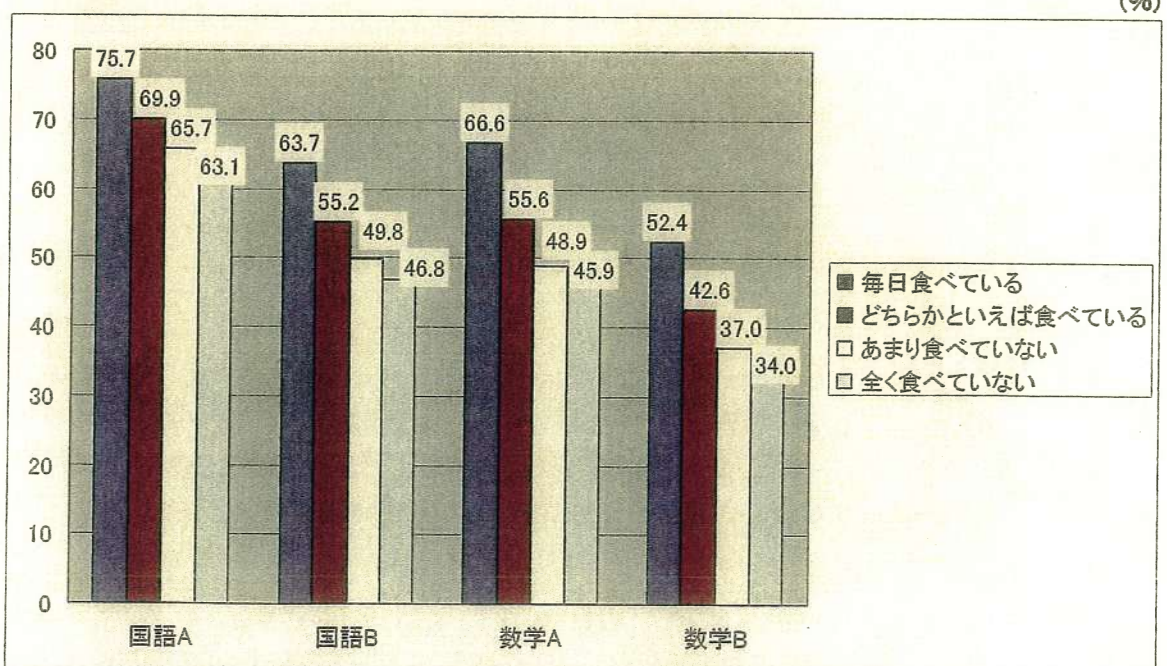
出典：(独)日本スポーツ振興センター「児童生徒の食生活等実態調査」  
(平成19年度)

(8) 朝食の摂取と学力調査の平均正答率との関係

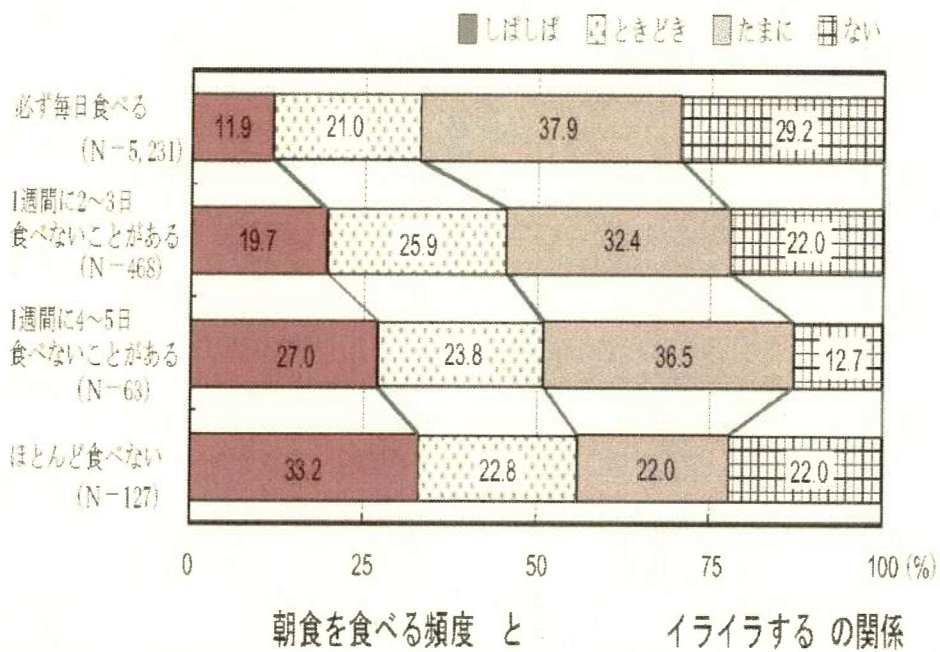
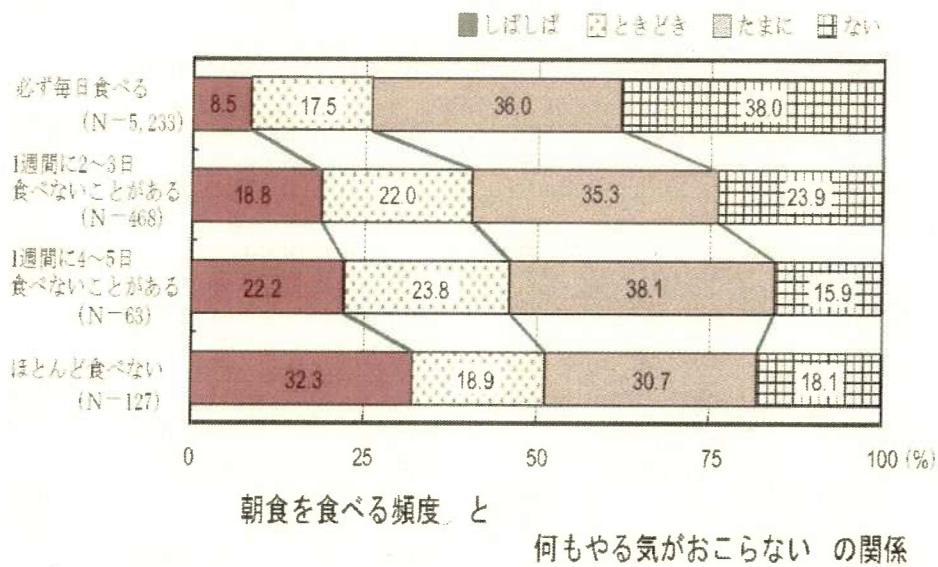
小学生



中学生



出典：文部科学省「平成20年度全国学力・学習状況調査」  
 (対象：小学校6年生約116万人、中学校3年生約108万人)



(独) 日本スポーツ振興センター『平成19年度児童生徒の食事状況等調査報告書』より

平成17～21年度の栄養教諭の配置状況(H21.9.30現在)

(単位:人)

都道府県名	平成17年度	平成18年度	平成19年度	平成20年度	平成21年度
北海道	10	67	194	263	328
青森県			6	6	18
岩手県			17	32	43
宮城県		3	12	25	35
秋田県		1	4	8	15
山形県		1	5	12	17
福島県			12	20	28
茨城県		10	20	36	42
栃木県			9	22	34
群馬県			6	14	19
埼玉県		5	10	15	65
千葉県		5	10	15	23
東京都				5	16
神奈川県			8	12	26
新潟県			2	32	73
富山県		1	4	8	10
石川県		4	11	20	30
福井県	10	32	30	32	32
山梨県			5	5	5
長野県			5	20	23
岐阜県			4	4	81
静岡県				3	5
愛知県		10	10	68	73
三重県		11	48	72	98
滋賀県		4	11	15	20
京都府		58	91	122	131
大阪府	9	9	20	140	270
兵庫県			51	285	312
奈良県			10	20	27
和歌山県			3	3	10
鳥取県			3	3	11
島根県			14	29	49
岡山県		3	9	21	26
広島県			10	10	10
山口県		7	16	32	48
徳島県		9	17	25	25
香川県		5	5	19	41
愛媛県		16	41	57	77
高知県	5	11	15	19	23
福岡県		9	40	70	115
佐賀県		3	5	10	17
長崎県			12	33	51
熊本県			15	30	42
大分県			7	14	20
宮崎県		6	11	16	22
鹿児島県		69	144	161	163
沖縄県			4	14	14
合計	34	359	986	1,897	2,663

※ 平成21年度については、9月30日現在の配置現人数