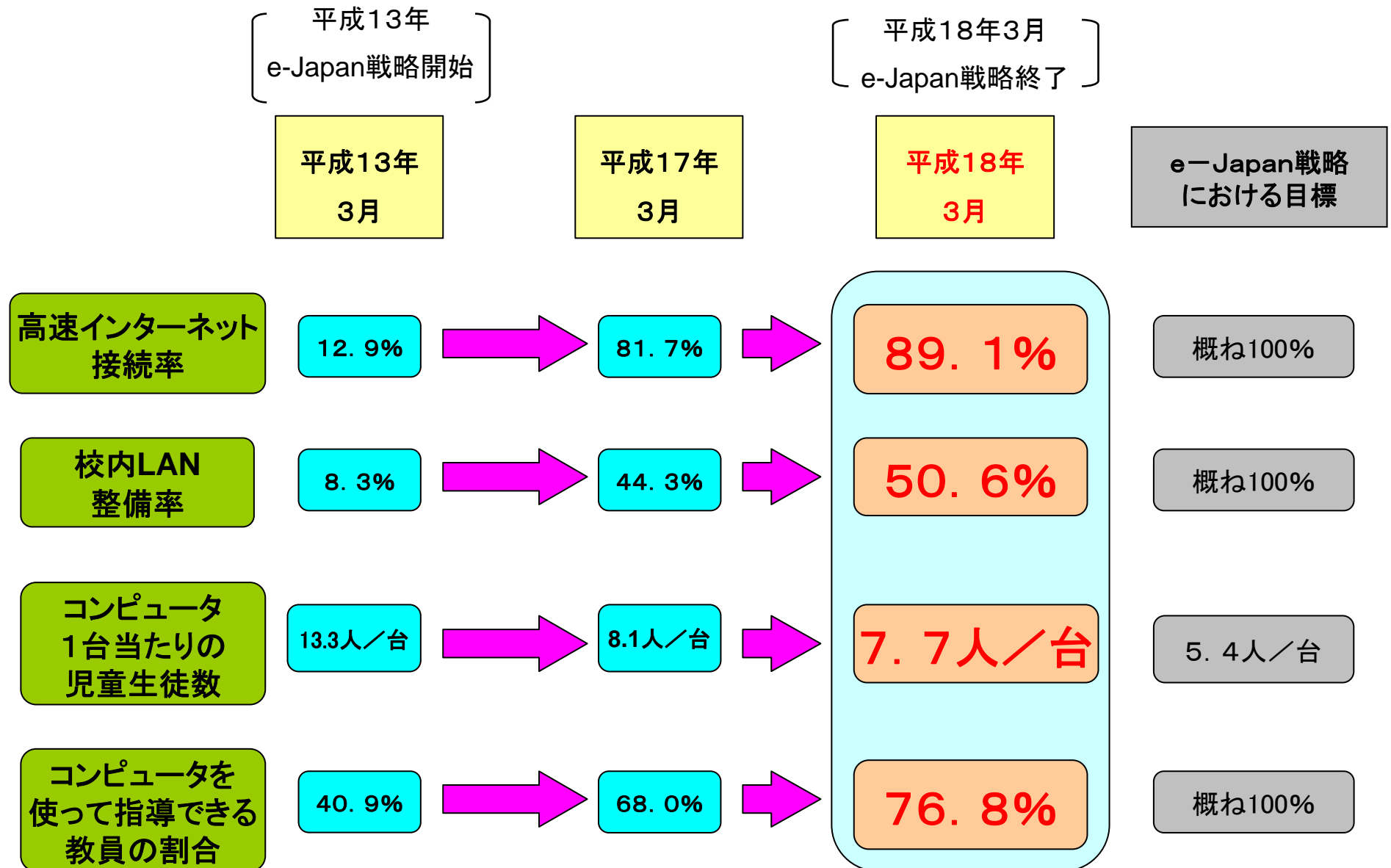


「学校における教育の情報化の実態等に関する調査結果」  
概 要

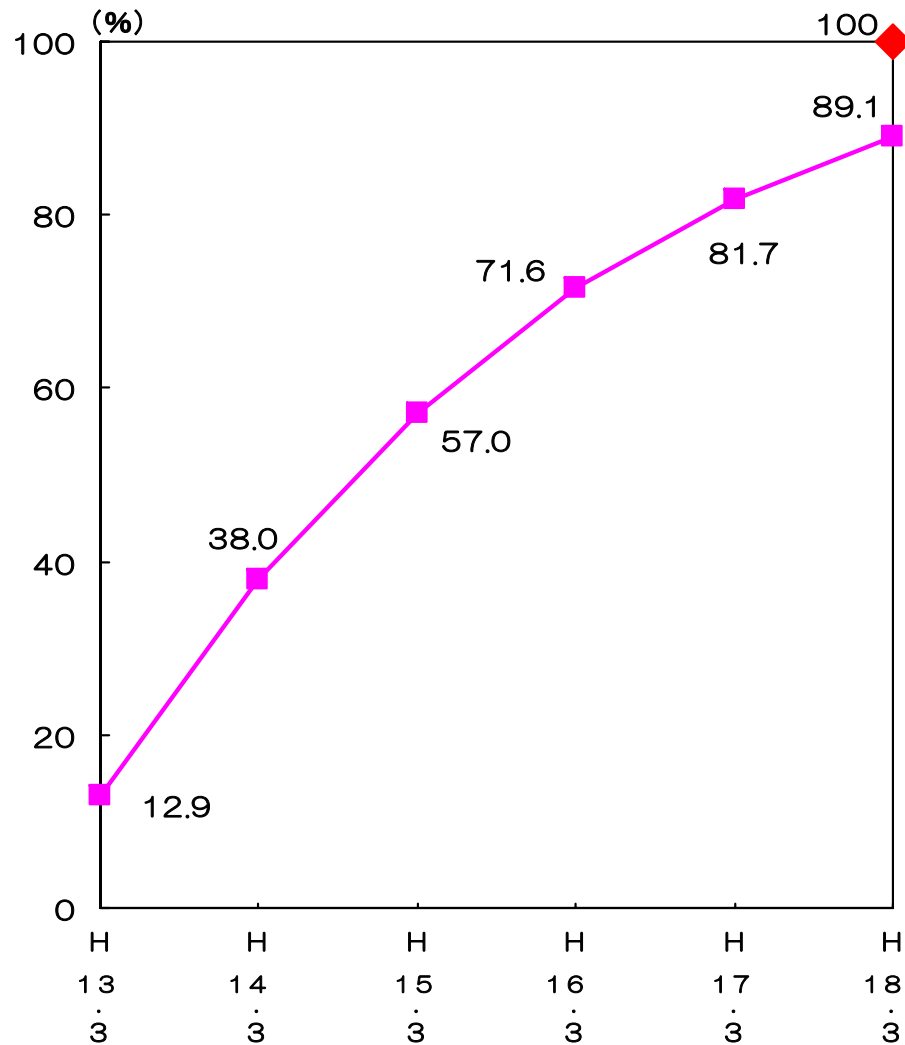
(平成18年3月現在)

平成18年7月  
文部科学省

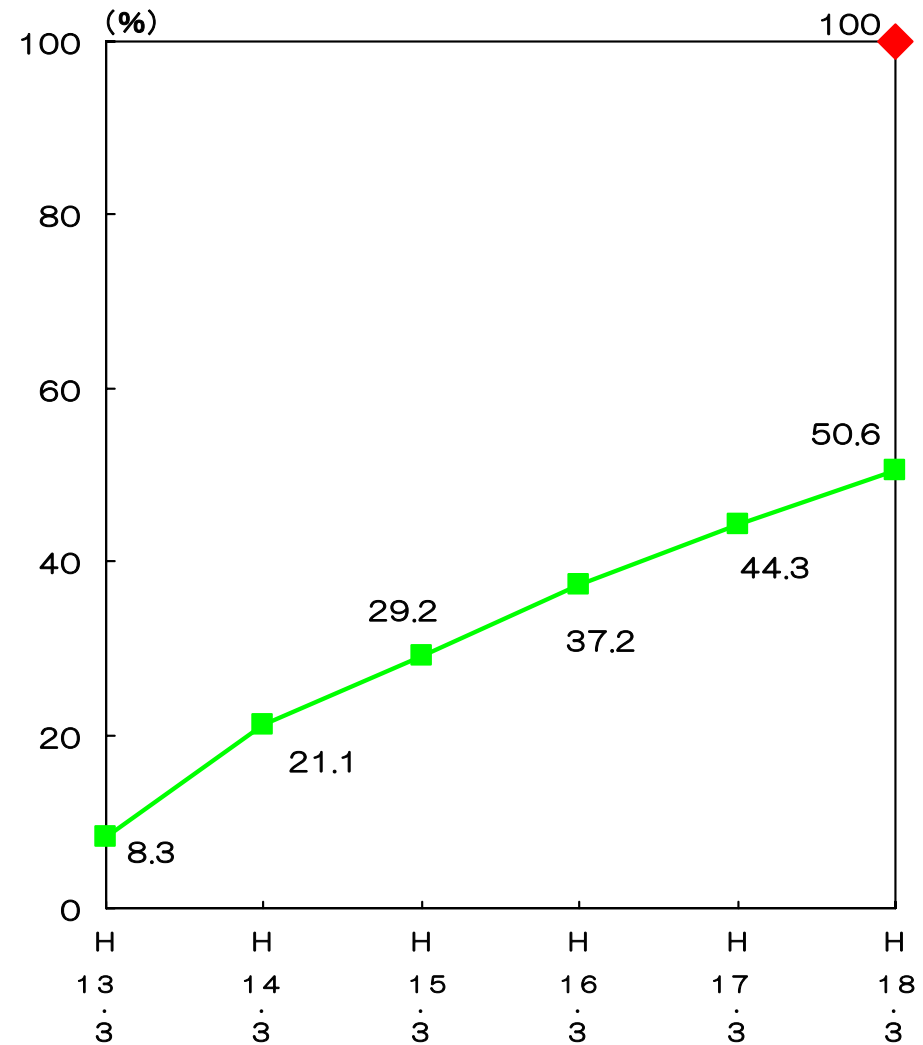
# 教育の情報化に関する実態調査結果



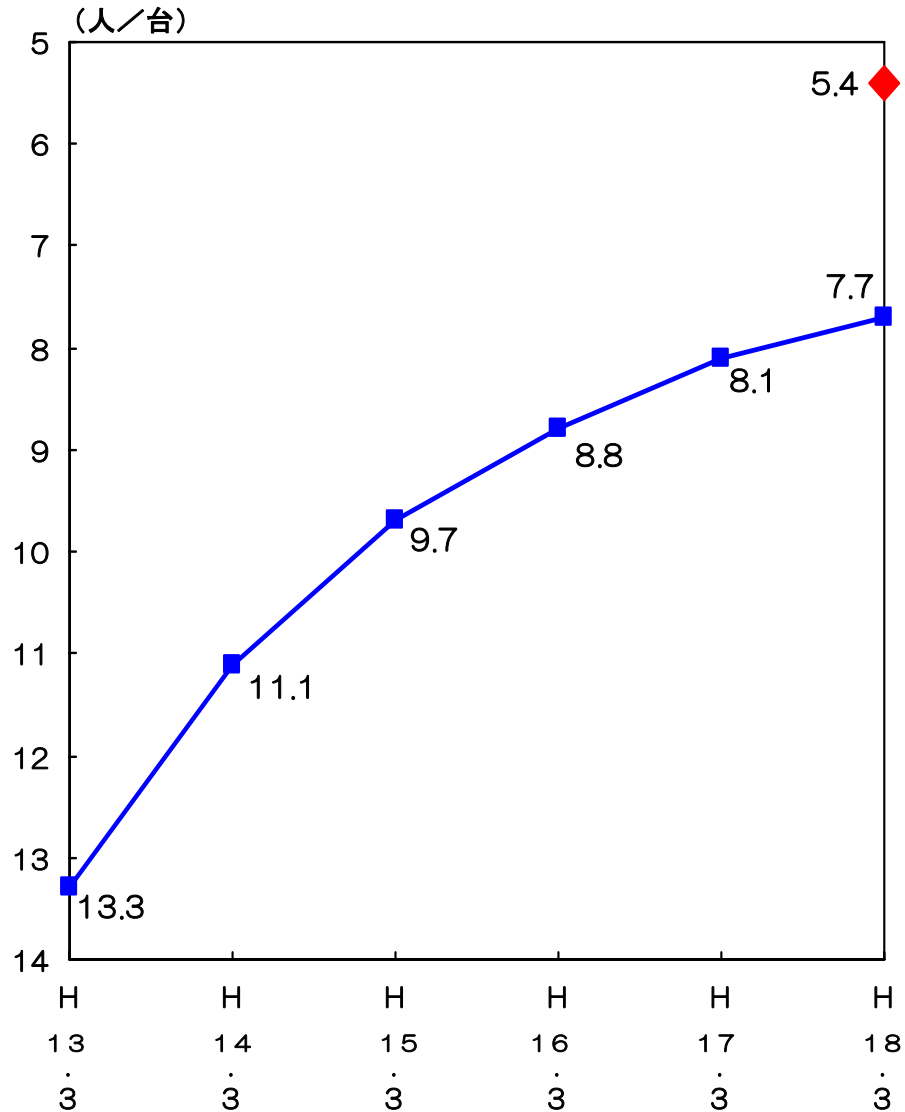
## 高速インターネット接続率



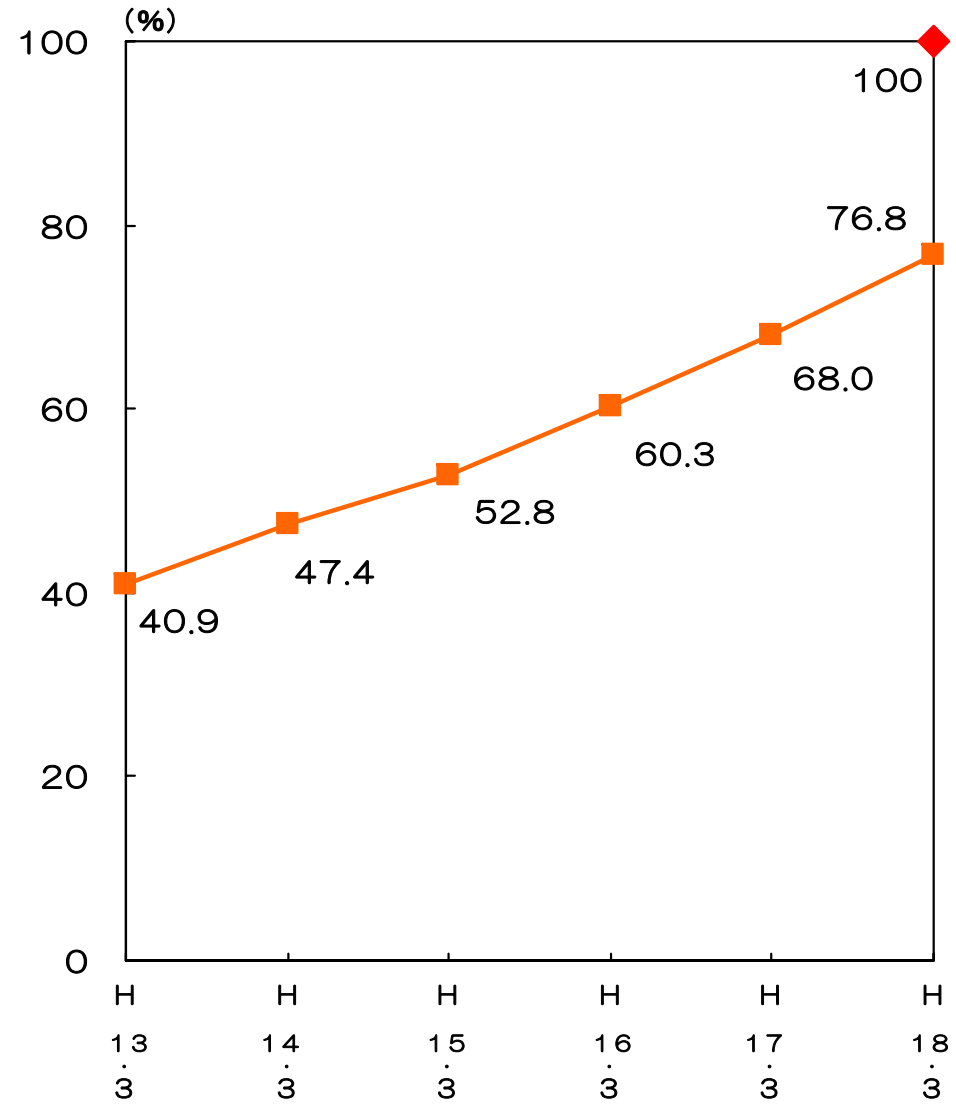
## 校内LAN整備率



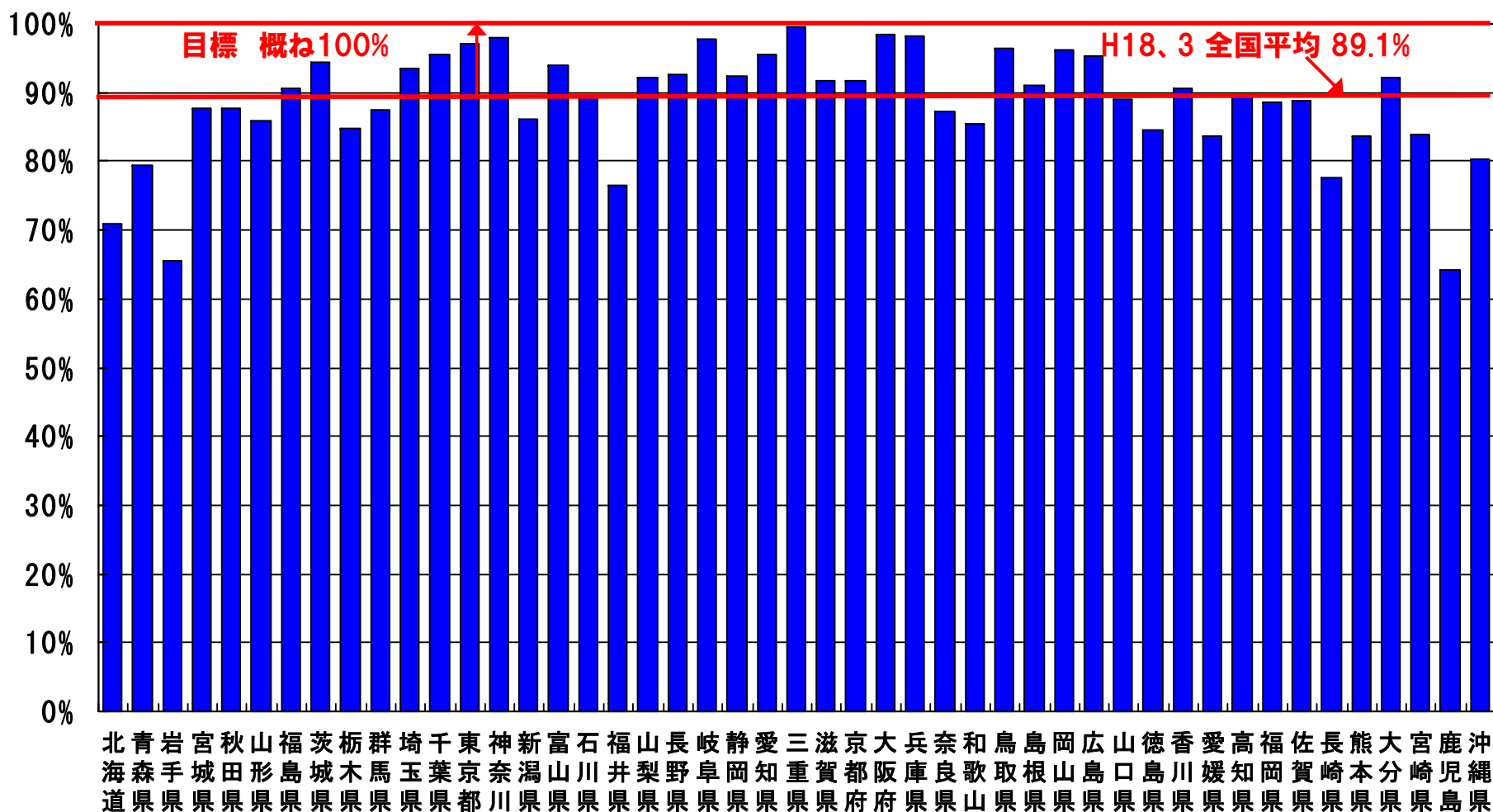
## コンピュータ1台 当たりの児童生徒数



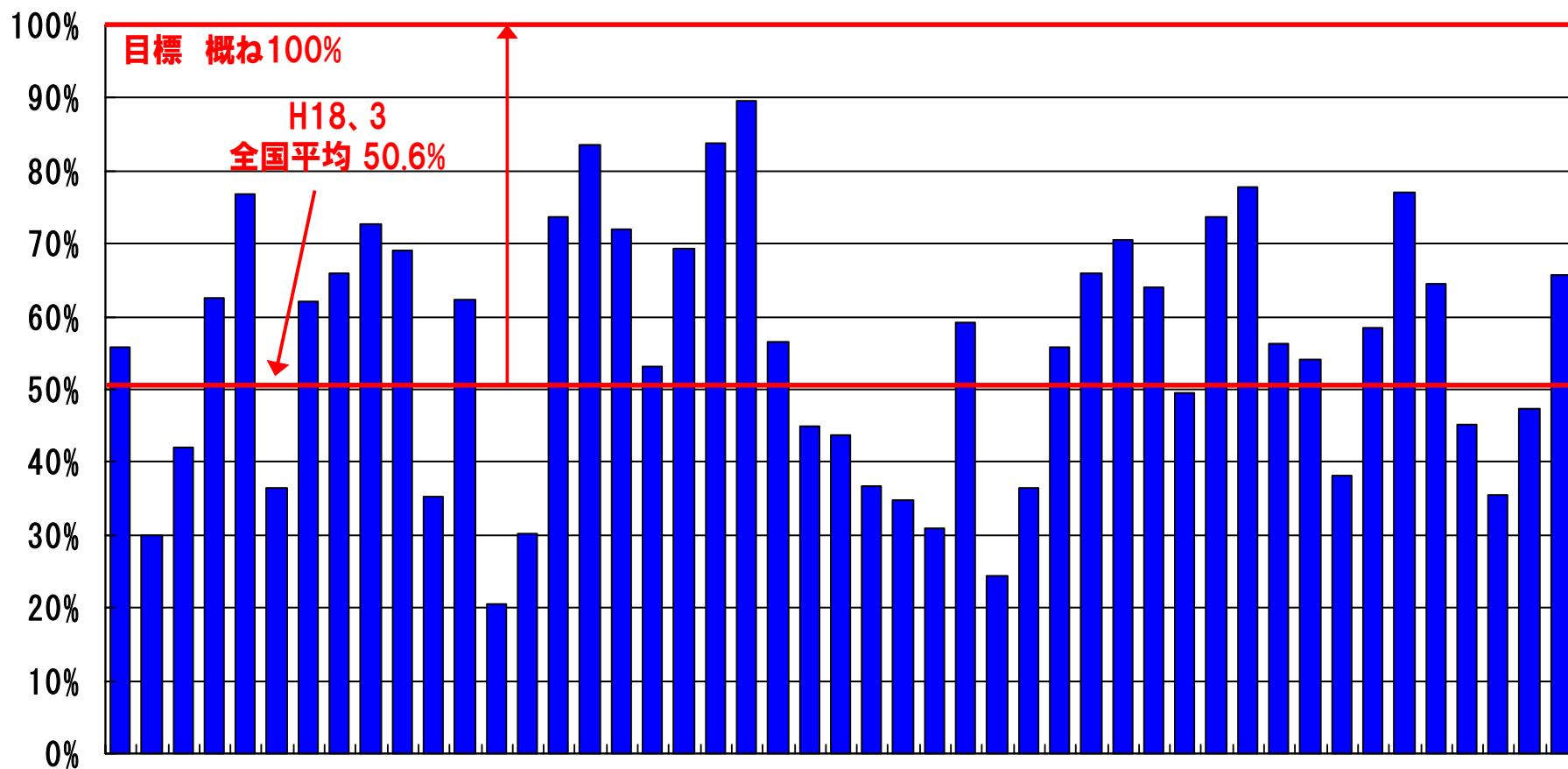
## コンピュータを使って 指導できる教員の割合



# 高速インターネット接続率(都道府県別)



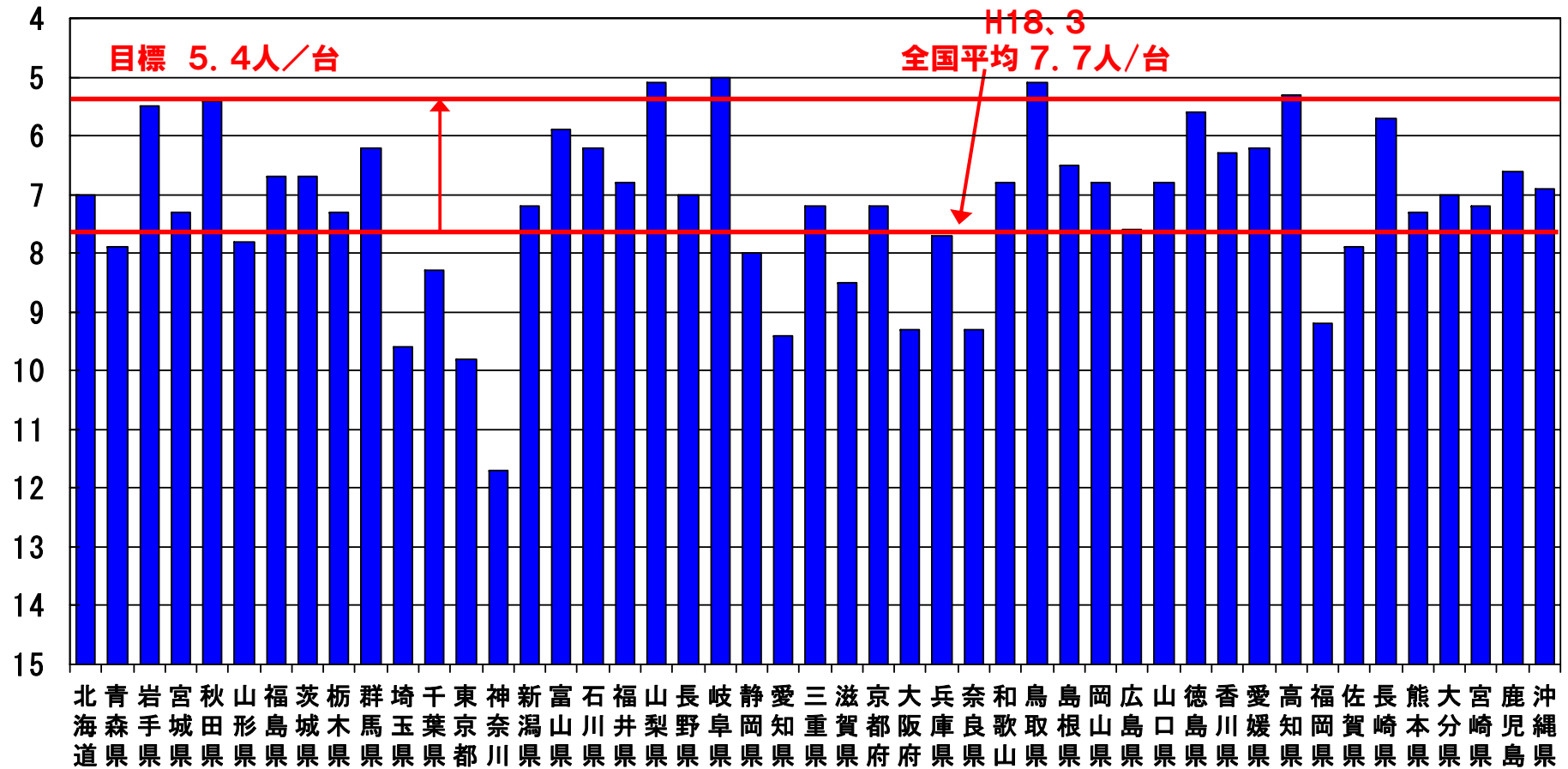
# 校内LAN整備率(都道府県別)



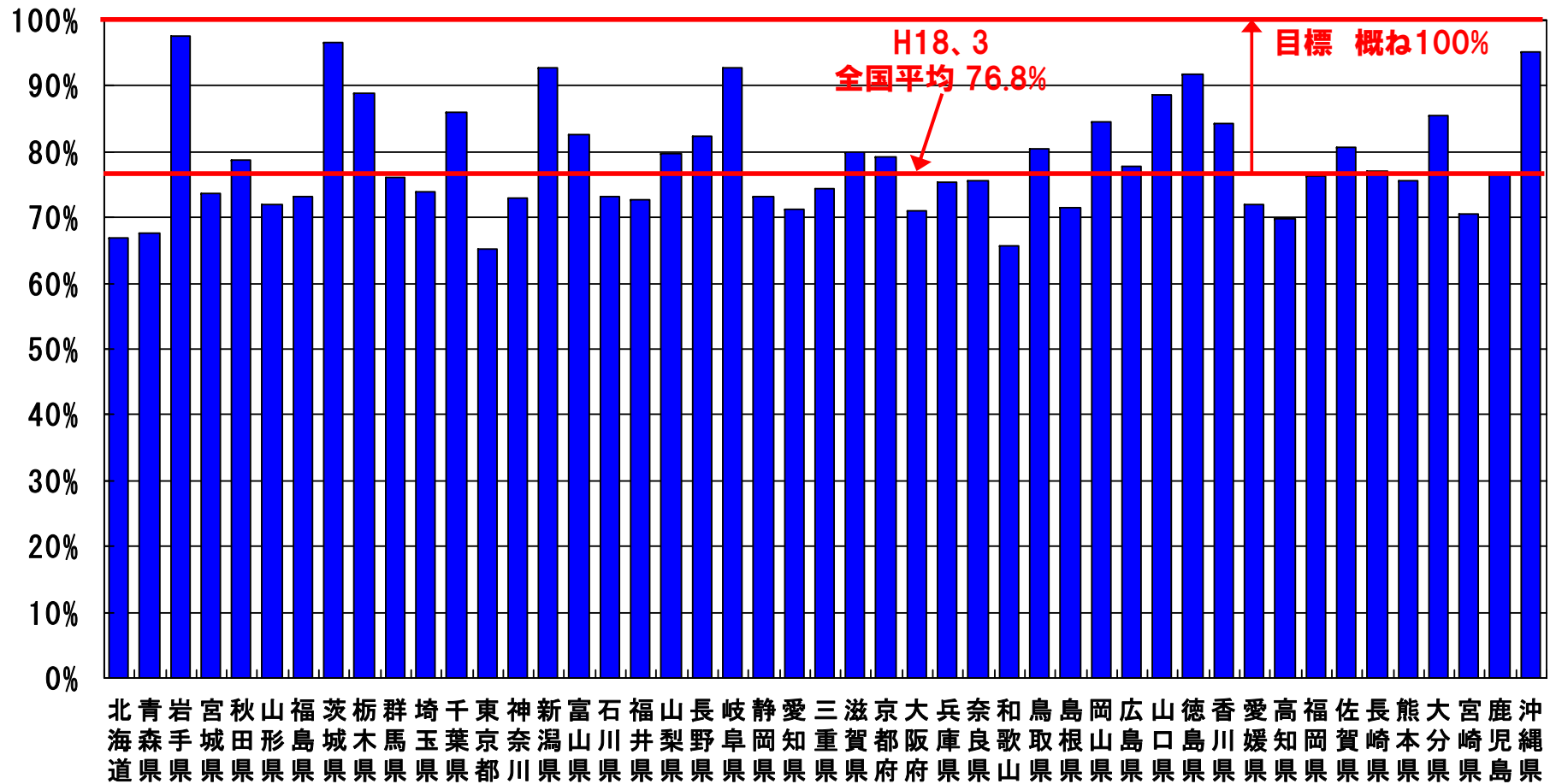
北青岩宮秋山福茨栃群埼千東神新富石福山長岐静愛三滋京大兵奈和鳥島岡広山徳香愛高福佐長熊大宮鹿沖  
 海森手城田形島城木馬玉葉京奈潟山川井梨野阜岡知重賀都阪庫良歌取根山島口島川媛知岡賀崎本分崎児縄  
 道県県県県県県県県県都川県県県県県県県県県県府府県県山県県県県県県県県県県県県県県

# コンピュータ1台当たりの児童生徒数(都道府県別)

人/台



# コンピュータを使って指導できる教員の割合（都道府県別）





## 高速インターネット接続率（都道府県別）

### ベスト5

1	三重県	99.5%
2	大阪府	98.4%
3	兵庫県	98.1%
4	神奈川県	98.0%
5	岐阜県	97.8%

### ワースト5

1	鹿児島県	64.1%
2	岩手県	65.5%
3	北海道	70.9%
4	福井県	76.6%
5	長崎県	77.7%

## 校内LAN整備率（都道府県別）

### ベスト5

1	岐阜県	89.6%
2	長野県	83.7%
3	富山県	83.5%
4	香川県	77.7%
5	長崎県	77.1%

### ワースト5

1	東京都	20.5%
2	奈良県	24.5%
3	青森県	30.0%
4	神奈川県	30.2%
5	大阪府	30.8%

## コンピュータ1台当たりの児童生徒数（都道府県別）

ベスト5

1	岐阜県	5.0人／台
2	山梨県	5.1人／台
3	鳥取県	5.1人／台
4	高知県	5.3人／台
5	秋田県	5.4人／台

ワースト5

1	神奈川県	11.7人／台
2	東京都	9.8人／台
3	埼玉県	9.6人／台
4	愛知県	9.4人／台
5	奈良県	9.3人／台

## コンピュータを使って指導できる教員の割合 （都道府県別）

ベスト5

1	岩手県	97.7%
2	茨城県	96.5%
3	沖縄県	95.1%
4	岐阜県	92.8%
5	新潟県	92.8%

ワースト5

1	東京都	65.1%
2	和歌山県	65.6%
3	北海道	67.0%
4	青森県	67.7%
5	高知県	69.8%

## 都道府県別・校種別「高速インターネット接続率」の実態

平成18年3月現在

### 【全体】

順位	都道府県別	高速インターネット接続率 ※1 %
1	三重県	99.5
2	大阪府	98.4
3	兵庫県	98.1
4	神奈川県	98.0
5	岐阜県	97.8
6	東京都	97.0
7	鳥取県	96.5
8	岡山県	96.2
9	千葉県	95.6
10	愛知県	95.5
11	広島県	95.2
12	茨城県	94.3
13	富山県	93.9
14	埼玉県	93.5
15	長野県	92.7
16	静岡県	92.4
17	大分県	92.1
18	山梨県	92.1
19	滋賀県	91.8
20	京都府	91.8
21	島根県	91.1
22	香川県	90.6
23	福島県	90.5
24	高知県	89.7
25	石川県	89.2
26	山口県	89.0
27	佐賀県	88.8
28	福岡県	88.7
29	宮城県	87.7
30	秋田県	87.6
31	群馬県	87.5
32	奈良県	87.2
33	新潟県	86.2
34	山形県	86.0
35	和歌山県	85.4
36	栃木県	84.8
37	徳島県	84.5
38	宮崎県	83.9
39	熊本県	83.7
40	愛媛県	83.6
41	沖縄県	80.4
42	青森県	79.4
43	長崎県	77.7
44	福井県	76.6
45	北海道	70.9
46	岩手県	65.5
47	鹿児島県	64.1
	合計	89.1

### 【小学校】

順位	都道府県別	高速インターネット接続率 ※1 %
1	三重県	99.3
2	兵庫県	98.2
3	大阪府	98.0
4	神奈川県	97.7
5	岐阜県	97.7
6	東京都	96.8
7	愛知県	95.6
8	岡山県	94.9
9	鳥取県	94.5
10	広島県	93.3
11	千葉県	93.1
12	茨城県	92.4
13	埼玉県	92.4
14	山梨県	91.9
15	静岡県	91.5
16	長野県	90.4
17	香川県	90.3
18	富山県	90.3
19	京都府	90.3
20	大分県	89.8
21	滋賀県	89.1
22	島根県	88.8
23	福島県	88.2
24	山口県	88.1
25	石川県	87.7
26	新潟県	87.6
27	群馬県	86.1
28	高知県	85.8
29	奈良県	85.5
30	佐賀県	84.8
31	宮城県	84.8
32	福岡県	84.4
33	和歌山県	84.2
34	秋田県	83.6
35	山形県	82.9
36	宮崎県	82.2
37	愛媛県	81.2
38	栃木県	80.7
39	熊本県	79.6
40	徳島県	79.5
41	沖縄県	77.1
42	長崎県	75.1
43	青森県	74.5
44	福井県	73.8
45	北海道	63.5
46	鹿児島県	59.9
47	岩手県	59.7
	合計	86.9

### 【中学校】

順位	都道府県別	高速インターネット接続率 ※1 %
1	三重県	100.0
1	鳥取県	100.0
3	千葉県	99.0
4	富山県	98.8
5	大阪府	98.7
6	東京都	97.7
7	神奈川県	97.6
8	岡山県	97.6
9	広島県	97.2
10	兵庫県	97.2
11	岐阜県	96.9
12	福岡県	96.0
13	茨城県	95.7
14	愛知県	95.6
15	秋田県	94.7
16	埼玉県	93.9
17	長野県	93.8
18	新潟県	93.8
19	大分県	93.7
20	高知県	93.4
21	滋賀県	93.0
22	静岡県	92.9
23	島根県	92.5
24	京都府	92.2
25	福島県	91.7
26	佐賀県	91.4
27	山梨県	88.9
28	徳島県	88.8
29	宮城県	88.5
30	群馬県	88.0
31	栃木県	87.6
32	石川県	87.6
33	香川県	87.5
34	山形県	87.4
35	愛媛県	87.2
36	奈良県	86.9
37	熊本県	86.5
38	和歌山県	86.2
39	山口県	85.4
40	宮崎県	80.7
41	青森県	80.1
42	沖縄県	76.4
43	長崎県	74.5
44	北海道	72.3
45	福井県	72.2
46	岩手県	62.5
47	鹿児島県	60.8
	合計	89.8

### 【高等学校】

順位	都道府県別	高速インターネット接続率 ※1 %
1	山形県	100.0
1	茨城県	100.0
1	栃木県	100.0
1	群馬県	100.0
1	千葉県	100.0
1	神奈川県	100.0
1	富山県	100.0
1	福井県	100.0
1	山梨県	100.0
1	岐阜県	100.0
1	三重県	100.0
1	滋賀県	100.0
1	京都府	100.0
1	大阪府	100.0
1	鳥取県	100.0
1	島根県	100.0
1	岡山県	100.0
1	広島県	100.0
1	山口県	100.0
1	徳島県	100.0
1	高知県	100.0
1	佐賀県	100.0
1	熊本県	100.0
1	大分県	100.0
1	宮崎県	100.0
1	沖縄県	100.0
27	兵庫県	99.4
28	宮城県	98.9
28	長野県	98.9
30	青森県	98.6
31	石川県	98.1
32	埼玉県	98.1
33	福島県	97.9
34	鹿児島県	97.6
35	岩手県	97.5
36	福岡県	97.4
37	静岡県	97.2
38	北海道	97.1
38	香川県	97.1
40	長崎県	97.0
41	東京都	96.6
42	愛知県	94.9
43	奈良県	93.8
44	秋田県	93.2
45	愛媛県	91.8
46	和歌山県	89.4
47	新潟県	74.1
	合計	97.7

※1 「高速インターネット」とは、インターネット接続回線速度が400kbps以上のものを指す。

## 都道府県別・校種別「校内LAN整備率」の実態

平成18年3月現在

### 【全体】

順位	都道府県別	校内LAN整備率 ※1 %
1	岐阜県	89.6
2	長野県	83.7
3	富山県	83.5
4	香川県	77.7
5	長崎県	77.1
6	秋田県	76.8
7	新潟県	73.7
8	徳島県	73.6
9	栃木県	72.2
10	石川県	72.0
11	岡山県	70.6
12	山梨県	69.4
13	群馬県	69.1
14	島根県	66.0
15	茨城県	65.9
16	沖縄県	65.8
17	熊本県	64.6
18	広島県	64.1
19	宮城県	62.6
20	千葉県	62.4
21	福島県	62.0
22	兵庫県	59.2
23	佐賀県	58.5
24	静岡県	56.5
25	愛媛県	56.4
26	北海道	55.9
27	鳥取県	55.8
28	高知県	54.0
29	福井県	53.2
30	山口県	49.5
31	鹿児島県	47.4
32	大分県	45.2
33	愛知県	44.9
34	三重県	43.8
35	岩手県	42.0
36	福岡県	38.2
37	滋賀県	36.6
38	和歌山県	36.5
39	山形県	36.4
40	宮崎県	35.5
41	埼玉県	35.2
42	京都府	34.9
43	大阪府	30.8
44	神奈川県	30.2
45	青森県	30.0
46	奈良県	24.5
47	東京都	20.5
	合計	50.6

### 【小学校】

順位	都道府県別	校内LAN整備率 ※1 %
1	岐阜県	85.4
2	富山県	84.3
3	長野県	81.9
4	岡山県	75.1
5	広島県	73.5
6	長崎県	70.5
7	香川県	69.7
8	秋田県	67.8
9	石川県	67.5
10	新潟県	66.9
11	徳島県	65.7
12	山梨県	65.6
13	熊本県	63.4
14	群馬県	63.4
15	栃木県	62.8
16	島根県	59.5
17	宮城県	56.8
18	福島県	56.4
19	沖縄県	56.4
20	茨城県	53.3
21	鹿児島県	52.2
22	佐賀県	50.2
23	兵庫県	50.1
24	千葉県	49.6
25	愛知県	46.3
26	静岡県	46.2
27	北海道	45.3
28	愛媛県	45.0
29	福井県	41.8
30	宮崎県	41.8
31	高知県	40.5
32	福岡県	39.9
33	鳥取県	36.2
34	山口県	35.8
35	京都府	32.8
36	大分県	31.4
37	滋賀県	29.6
38	三重県	29.1
39	岩手県	24.7
40	和歌山県	24.0
41	山形県	23.3
42	神奈川県	23.0
43	大阪府	22.0
44	埼玉県	21.5
45	東京都	20.5
46	奈良県	18.8
47	青森県	9.7
	合計	43.7

### 【中学校】

順位	都道府県別	校内LAN整備率 ※1 %
1	岐阜県	91.9
2	富山県	88.3
3	香川県	78.4
4	長野県	78.2
5	秋田県	77.7
6	広島県	77.0
7	長崎県	72.7
8	群馬県	72.7
9	栃木県	71.9
10	新潟県	69.0
11	熊本県	68.2
12	千葉県	68.0
13	徳島県	66.5
14	茨城県	64.6
15	山梨県	62.4
16	石川県	62.2
17	沖縄県	59.9
18	鳥取県	59.4
19	岡山県	57.3
20	島根県	56.9
21	福島県	55.5
22	愛知県	55.3
23	福岡県	53.7
24	兵庫県	52.1
25	愛媛県	50.6
26	宮城県	50.3
27	鹿児島県	50.1
28	静岡県	50.0
29	北海道	48.4
30	高知県	47.8
31	京都府	44.2
32	滋賀県	42.9
33	佐賀県	41.4
34	宮崎県	36.9
35	大分県	35.9
36	山口県	35.6
37	福井県	33.2
38	山形県	32.9
39	岩手県	29.9
40	神奈川県	26.7
41	三重県	26.3
42	東京都	25.9
43	大阪府	22.0
44	和歌山県	21.9
45	埼玉県	21.7
46	奈良県	20.7
47	青森県	15.1
	合計	48.0

### 【高等学校】

順位	都道府県別	校内LAN整備率 ※1 %
1	茨城県	100.0
1	栃木県	100.0
1	三重県	100.0
1	佐賀県	100.0
1	長崎県	100.0
6	福井県	99.5
7	富山県	99.5
8	岐阜県	99.4
9	山形県	98.1
10	新潟県	97.9
11	千葉県	97.0
12	山口県	96.8
13	岩手県	96.8
14	宮城県	96.5
15	長野県	95.7
16	埼玉県	95.2
17	石川県	95.1
18	山梨県	94.9
19	鳥取県	94.8
20	秋田県	94.8
21	徳島県	94.3
22	高知県	94.2
23	香川県	93.7
24	兵庫県	92.4
25	青森県	92.2
26	島根県	91.7
27	愛媛県	91.1
28	大分県	90.3
29	北海道	89.9
30	静岡県	89.4
31	沖縄県	88.6
32	大阪府	87.9
33	群馬県	86.7
34	福島県	85.5
35	和歌山県	84.6
36	岡山県	73.1
37	熊本県	71.2
38	神奈川県	70.2
39	奈良県	52.9
40	滋賀県	50.9
41	鹿児島県	37.5
42	愛知県	28.9
43	京都府	26.2
44	広島県	21.0
45	東京都	15.6
46	福岡県	12.6
47	宮崎県	11.3
	合計	75.4

※1 「校内LAN整備率」は、全普通教室数のうち、LANに接続している教室数の割合としている。

## 都道府県別・校種別「コンピュータ1台当たりの児童生徒数」の実態

平成18年3月現在

### 【全体】

順位	都道府県別	コンピュータ 1台当たりの 児童生徒数
		人/台
1	岐阜県	5.0
2	山梨県	5.1
3	鳥取県	5.1
4	高知県	5.3
5	秋田県	5.4
6	岩手県	5.5
7	徳島県	5.6
8	長崎県	5.7
9	富山県	5.9
10	愛媛県	6.2
11	群馬県	6.2
12	石川県	6.2
13	香川県	6.3
14	鳥根県	6.5
15	鹿児島県	6.6
16	茨城県	6.7
17	福島県	6.7
18	和歌山県	6.8
19	山口県	6.8
20	岡山県	6.8
21	福井県	6.8
22	沖縄県	6.9
23	大分県	7.0
24	北海道	7.0
25	長野県	7.0
26	三重県	7.2
27	新潟県	7.2
28	宮崎県	7.2
29	京都府	7.2
30	熊本県	7.3
31	宮城県	7.3
32	栃木県	7.3
33	広島県	7.6
34	兵庫県	7.7
35	山形県	7.8
36	青森県	7.9
37	佐賀県	7.9
38	静岡県	8.0
39	千葉県	8.3
40	滋賀県	8.5
41	福岡県	9.2
42	大阪府	9.3
43	奈良県	9.3
44	愛知県	9.4
45	埼玉県	9.6
46	東京都	9.8
47	神奈川県	11.7
	合計	7.7

### 【小学校】

順位	都道府県別	コンピュータ 1台当たりの 児童生徒数
		人/台
1	山梨県	5.9
2	富山県	6.4
3	徳島県	6.4
4	秋田県	6.5
5	香川県	6.6
6	岐阜県	6.8
7	長崎県	6.9
8	高知県	6.9
9	岩手県	7.1
10	鳥取県	7.1
11	石川県	7.3
12	福島県	7.3
13	群馬県	7.4
14	長野県	7.5
15	愛媛県	7.5
16	新潟県	7.6
17	鹿児島県	7.7
18	鳥根県	7.8
19	茨城県	7.9
20	大分県	8.0
21	福井県	8.0
22	岡山県	8.1
23	栃木県	8.6
24	和歌山県	8.7
25	宮崎県	8.7
26	熊本県	8.8
27	京都府	8.9
28	三重県	8.9
29	広島県	9.1
30	兵庫県	9.1
31	山形県	9.4
32	北海道	9.5
33	宮城県	9.6
34	滋賀県	9.7
35	沖縄県	9.8
36	千葉県	10.0
37	青森県	10.2
38	愛知県	10.2
39	山口県	10.4
40	福岡県	10.6
41	静岡県	10.6
42	大阪府	11.4
43	佐賀県	11.8
44	奈良県	12.2
45	埼玉県	13.3
46	東京都	13.4
47	神奈川県	16.1
	合計	9.6

### 【中学校】

順位	都道府県別	コンピュータ 1台当たりの 児童生徒数
		人/台
1	高知県	4.3
2	秋田県	4.7
3	岐阜県	5.1
4	山梨県	5.2
5	鳥根県	5.2
6	群馬県	5.3
7	徳島県	5.3
8	長崎県	5.3
9	岩手県	5.5
10	京都府	5.7
11	愛媛県	5.7
12	鳥取県	5.7
13	和歌山県	5.8
14	鹿児島県	5.8
15	富山県	5.9
16	北海道	6.1
17	新潟県	6.1
18	大分県	6.1
19	山口県	6.1
20	福島県	6.1
21	宮崎県	6.2
22	長野県	6.2
23	熊本県	6.5
24	茨城県	6.5
25	栃木県	6.5
26	香川県	6.6
27	宮城県	6.6
28	広島県	6.7
29	石川県	6.9
30	岡山県	6.9
31	山形県	7.0
32	静岡県	7.1
33	三重県	7.1
34	沖縄県	7.2
35	千葉県	7.3
36	福井県	7.3
37	東京都	7.4
38	佐賀県	7.4
39	青森県	7.4
40	兵庫県	7.7
41	福岡県	7.8
42	滋賀県	7.8
43	愛知県	8.0
44	奈良県	8.3
45	埼玉県	8.8
46	神奈川県	9.4
47	大阪府	9.8
	合計	6.9

### 【高等学校】

順位	都道府県別	コンピュータ 1台当たりの 児童生徒数
		人/台
1	岐阜県	3.1
2	鳥取県	3.4
3	岩手県	4.1
4	高知県	4.1
5	山梨県	4.2
6	山口県	4.2
7	石川県	4.3
8	沖縄県	4.5
9	長崎県	4.6
10	秋田県	4.7
11	岡山県	4.9
12	佐賀県	4.9
13	愛媛県	4.9
14	富山県	5.0
15	徳島県	5.0
16	福井県	5.0
17	北海道	5.2
18	茨城県	5.2
19	宮城県	5.2
20	三重県	5.3
21	群馬県	5.3
22	和歌山県	5.5
23	青森県	5.5
24	静岡県	5.5
25	大阪府	5.6
26	兵庫県	5.6
27	香川県	5.7
28	埼玉県	5.8
29	鹿児島県	5.9
30	熊本県	6.0
31	広島県	6.1
32	山形県	6.2
33	宮崎県	6.2
34	栃木県	6.2
35	大分県	6.3
36	奈良県	6.3
37	鳥根県	6.3
38	千葉県	6.4
39	東京都	6.5
40	福岡県	6.5
41	京都府	6.7
42	長野県	7.3
43	滋賀県	7.4
44	神奈川県	7.4
45	新潟県	7.9
46	福岡県	8.1
47	愛知県	9.1
	合計	5.7

# 都道府県別・校種別「コンピュータを使って指導できる教員の割合」の実態

平成18年3月現在

## 【全体】

順位	都道府県別	コンピュータ を使って指導 できる教員の 割合 %
1	岩手県	97.7
2	茨城県	96.5
3	沖縄県	95.1
4	岐阜県	92.8
5	新潟県	92.8
6	徳島県	91.7
7	栃木県	88.8
8	山口県	88.7
9	千葉県	85.9
10	大分県	85.4
11	岡山県	84.5
12	香川県	84.2
13	富山県	82.7
14	長野県	82.3
15	佐賀県	80.9
16	鳥取県	80.4
17	滋賀県	80.0
18	山梨県	79.8
19	京都府	79.2
20	秋田県	78.8
21	広島県	77.8
22	長崎県	77.1
23	鹿児島県	76.8
24	福岡県	76.3
25	群馬県	76.1
26	熊本県	75.6
27	奈良県	75.5
28	兵庫県	75.4
29	三重県	74.3
30	埼玉県	73.8
31	宮城県	73.7
32	石川県	73.2
33	福島県	73.2
34	静岡県	73.2
35	神奈川県	72.9
36	福井県	72.6
37	山形県	72.0
38	愛媛県	72.0
39	島根県	71.6
40	愛知県	71.3
41	大阪府	70.9
42	宮崎県	70.6
43	高知県	69.8
44	青森県	67.7
45	北海道	67.0
46	和歌山県	65.6
47	東京都	65.1
	合計	76.8

## 【小学校】

順位	都道府県別	コンピュータ を使って指導 できる教員の 割合 %
1	新潟県	99.8
2	茨城県	98.6
3	岩手県	98.2
4	沖縄県	95.4
5	岐阜県	95.2
6	岡山県	91.4
7	大分県	91.3
8	滋賀県	91.3
9	栃木県	91.2
10	京都府	90.8
11	徳島県	90.6
12	山口県	90.2
13	鹿児島県	89.8
14	広島県	89.4
15	福島県	87.7
16	富山県	87.5
17	千葉県	87.2
18	長崎県	87.2
19	香川県	87.1
20	福岡県	86.7
21	長野県	86.5
22	群馬県	86.4
23	埼玉県	85.9
24	佐賀県	85.9
25	愛知県	85.7
26	兵庫県	85.5
27	大阪府	85.3
28	山梨県	85.0
29	熊本県	84.7
30	宮城県	84.6
31	石川県	84.6
32	愛媛県	84.3
33	宮崎県	84.1
34	秋田県	83.9
35	福井県	83.6
36	鳥取県	83.4
37	奈良県	83.2
38	静岡県	83.1
39	三重県	82.4
40	神奈川県	82.1
41	山形県	80.2
42	和歌山県	78.8
43	島根県	78.7
44	北海道	77.6
45	東京都	75.5
46	高知県	74.1
47	青森県	72.2
	合計	85.6

## 【中学校】

順位	都道府県別	コンピュータ を使って指導 できる教員の 割合 %
1	新潟県	99.6
2	茨城県	98.1
3	岩手県	96.6
4	沖縄県	94.3
5	岐阜県	93.2
6	栃木県	89.0
7	大分県	87.5
8	徳島県	86.5
9	長野県	84.9
10	山口県	83.6
11	秋田県	81.3
12	岡山県	79.8
13	滋賀県	79.7
14	鳥取県	77.8
15	京都府	76.2
16	熊本県	74.4
17	富山県	74.2
18	鹿児島県	73.7
19	福岡県	73.4
20	千葉県	73.1
21	群馬県	72.5
22	長崎県	72.3
23	兵庫県	72.0
24	山梨県	71.7
25	静岡県	71.5
26	福井県	70.0
27	宮城県	69.6
28	佐賀県	69.5
29	香川県	69.2
30	福島県	69.1
31	神奈川県	69.0
32	埼玉県	67.9
33	愛知県	67.3
34	山形県	67.3
35	宮崎県	66.0
36	広島県	65.9
37	島根県	65.4
38	三重県	65.4
39	和歌山県	64.6
40	高知県	63.4
41	北海道	63.1
42	石川県	61.2
43	愛媛県	60.0
44	大阪府	58.9
45	青森県	57.8
46	奈良県	53.9
47	東京都	50.6
	合計	71.4

## 【高等学校】

順位	都道府県別	コンピュータ を使って指導 できる教員の 割合 %
1	千葉県	98.2
2	岩手県	97.6
3	徳島県	97.3
4	沖縄県	95.3
5	香川県	94.5
6	山口県	93.4
7	茨城県	91.6
8	佐賀県	89.3
9	岐阜県	89.1
10	栃木県	85.6
11	奈良県	83.8
12	富山県	83.1
13	山梨県	79.5
14	鳥取県	79.1
15	岡山県	78.2
16	長野県	73.5
17	大分県	71.7
18	広島県	71.1
19	新潟県	70.2
20	高知県	69.9
21	青森県	65.9
22	島根県	65.1
23	三重県	64.9
24	山形県	64.9
25	長崎県	64.7
26	秋田県	64.1
27	愛媛県	63.7
28	石川県	63.3
29	兵庫県	62.8
30	神奈川県	62.4
31	滋賀県	61.2
32	福岡県	61.1
33	群馬県	61.0
34	静岡県	60.0
35	熊本県	59.8
36	宮城県	59.8
37	大阪府	59.4
38	東京都	59.2
39	京都府	59.1
40	埼玉県	59.1
41	福井県	57.5
42	鹿児島県	56.5
43	福島県	54.0
44	宮崎県	52.1
45	北海道	51.6
46	和歌山県	49.7
47	愛知県	45.4
	合計	67.3

# 「e-Japan戦略」における「教育の情報化」の主な目標

## 1. 学校のICT環境の整備

平成17年度までに、

- ・ 概ねすべての公立学校に高速インターネットを接続
- ・ 校内LANの整備等により、すべての教室をインターネットに接続
- ・ コンピュータ教室1人1台の整備、普通教室等への整備を推進し、教育用PC1台当たり児童生徒5.4人の割合を達成

## 2. 教員のICT活用指導力の向上

平成17年度までに、概ねすべての公立学校教員がコンピュータを使って指導  
できるようにする

# 「IT新改革戦略」における「教育の情報化」の主な目標

	e-Japan戦略 (～平成17年度)	平成18年 3月	IT新改革戦略 (～平成22年度)
高速インターネット 接続率	高速インターネット 概ね 100%	89.1%	光ファイバによる 超高速インターネット 概ね 100%
校内LAN 整備率	概ね 100%	50.6%	概ね 100%
教育用 コンピュータ1台 当たりの 児童生徒数	5.4人/台  (1校当たり) コンピュータ教室 42台 普通教室 各2台 特別教室 6台	7.7人/台	3.6人/台  (1校当たり) コンピュータ教室 42台 クラス用コンピュータ 40台 普通教室 各2台 特別教室 6台  周辺機器の整備 ※「重点計画-2006」(案)に計上
コンピュータを 使って指導できる 教員の割合	概ね 100%	76.8%	概ね 100%
教員用コンピュータの 整備率	—	33.4%	教員1人1台のコンピュータ整備



# 各国におけるICT環境の整備状況

	日本	アメリカ	イギリス	韓国
調査年月	2006.3	2003秋	2004.5	2005
高速インターネット 接続率	(400kbps以上) 小学校 86.9% 中学校 89.8% 高等学校 97.7% 全体 89.1%	(1.5Mbps以上) 小学校 94% 中等学校 97% 全体 95%	(2Mbps以上) 初等学校 30% 中等学校 90%	(2Mbps以上) 全体 94%
校内LAN 整備率	小学校 43.7% 中学校 48.0% 高等学校 75.5% 全体 50.6%	小学校 93% 中等学校 94% 全体 93%	初等学校 57% 中等学校 82% (2003)	全体 100%
コンピュータ 1台当たりの 児童生徒数	小学校 9.6人 中学校 6.9人 高等学校 5.7人 全体 7.7人	小学校 4.9人 中等学校 3.8人 全体 4.4人	初等学校 7.5人 中等学校 4.9人	小学校 7.2人 中等学校 6.1人 高等学校 5.6人
コンピュータを 使って指導でき る教員の割合	小学校 85.6% 中学校 71.4% 高等学校 67.3% 全体 76.8%	—	初等学校 85% 中等学校 81%	全体 90% (2003)

アメリカ、イギリス、韓国については、独立行政法人メディア教育開発センター調べ