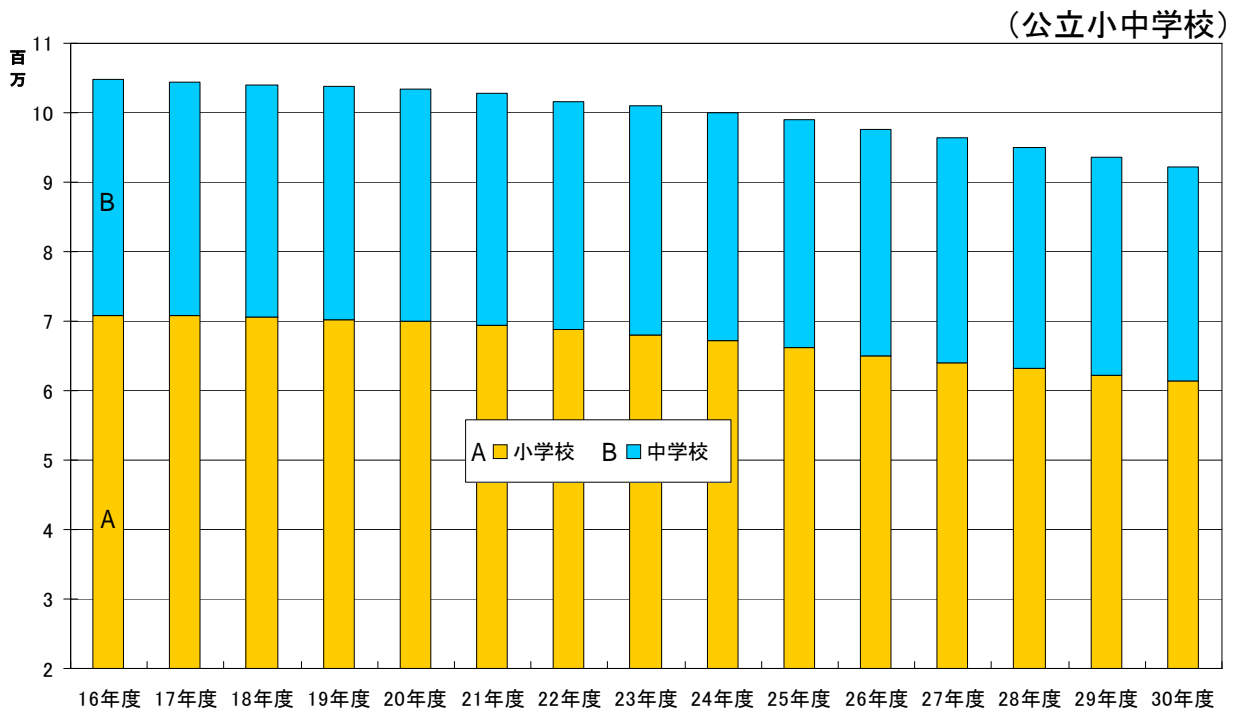


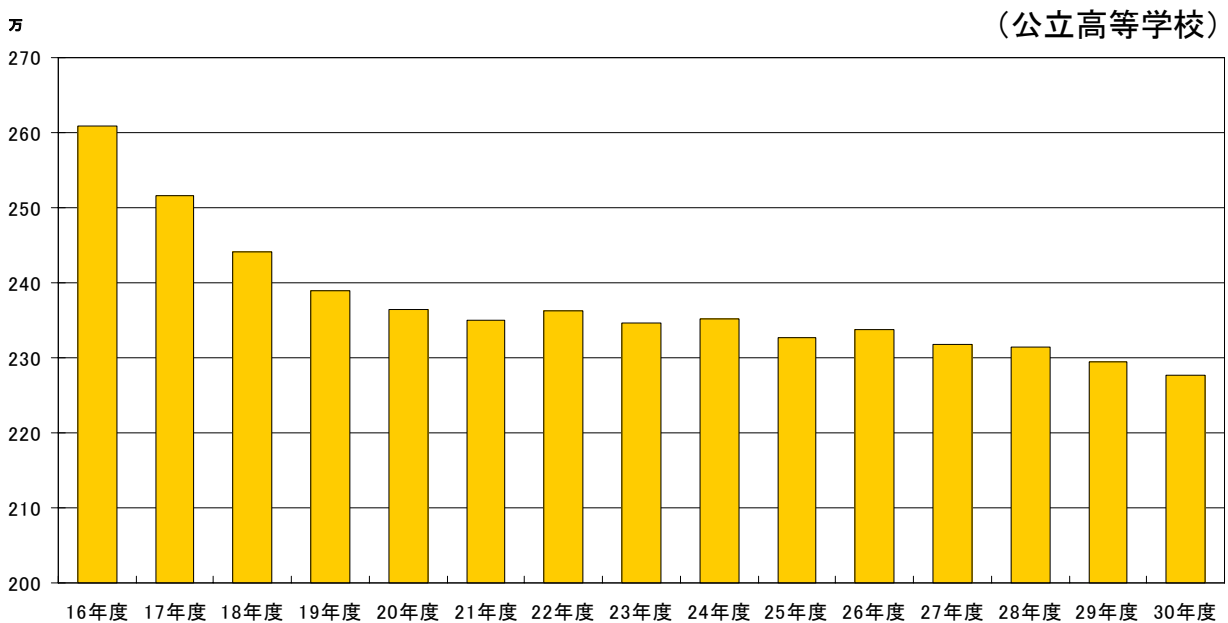
## 基本統計等



# 今後の児童生徒数の推移

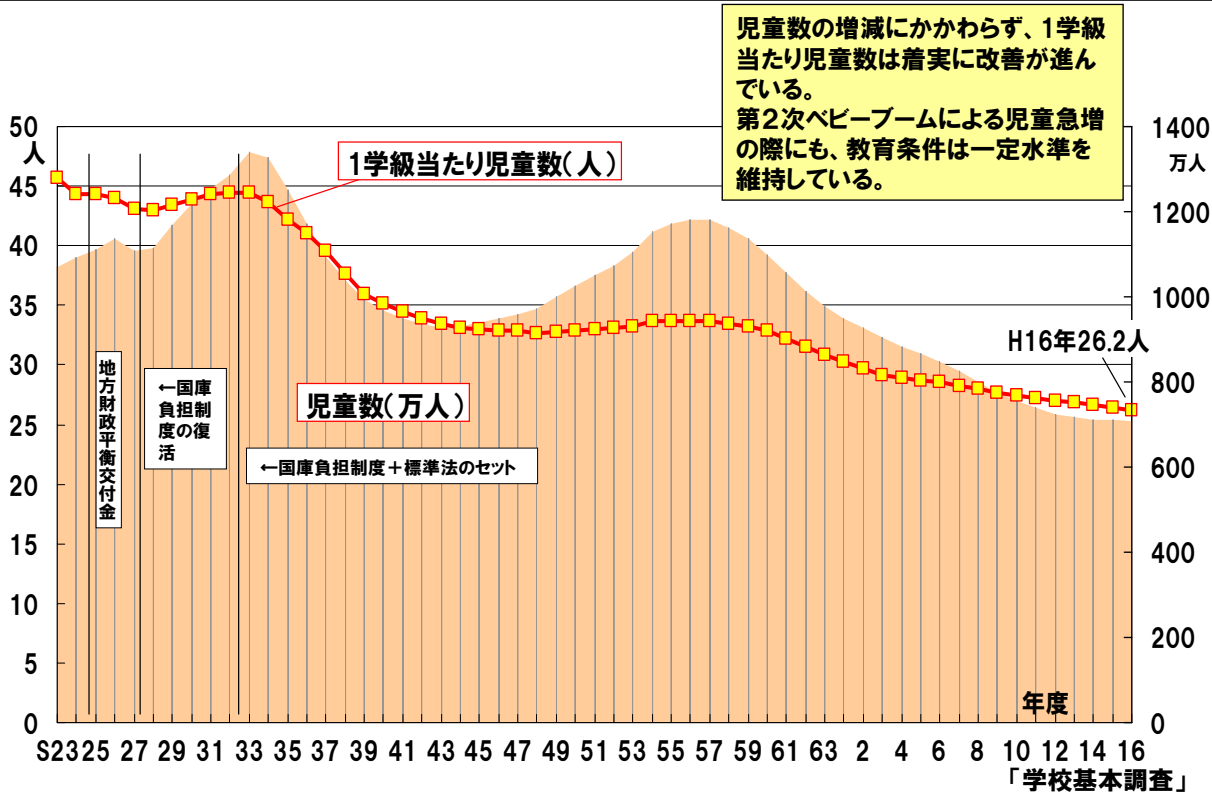


16年度は、学校基本調査による実績。17年度から22年度までは各都道府県の推計。23年度以降は、人口問題研究所による将来人口推計の中位推計を基に試算。

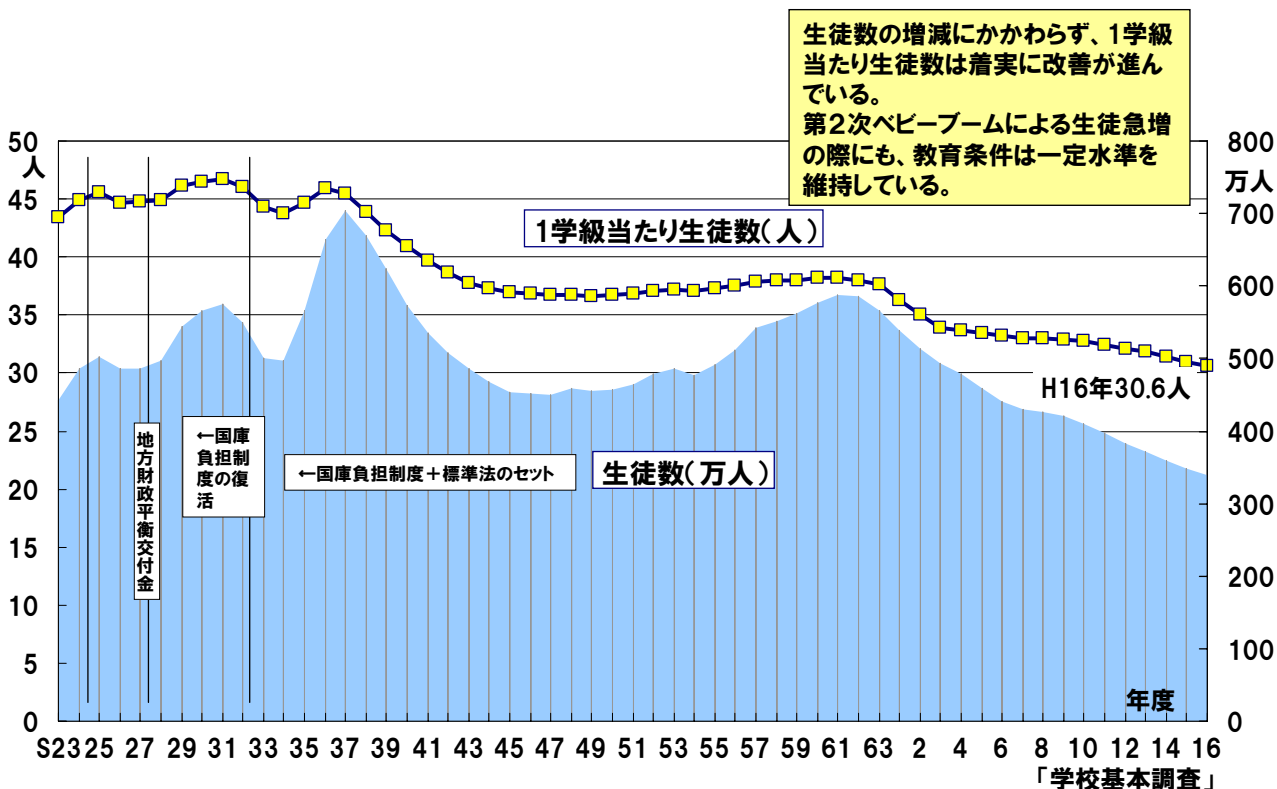


16年度は、学校基本調査による実績。17年度からは各都道府県の推計。

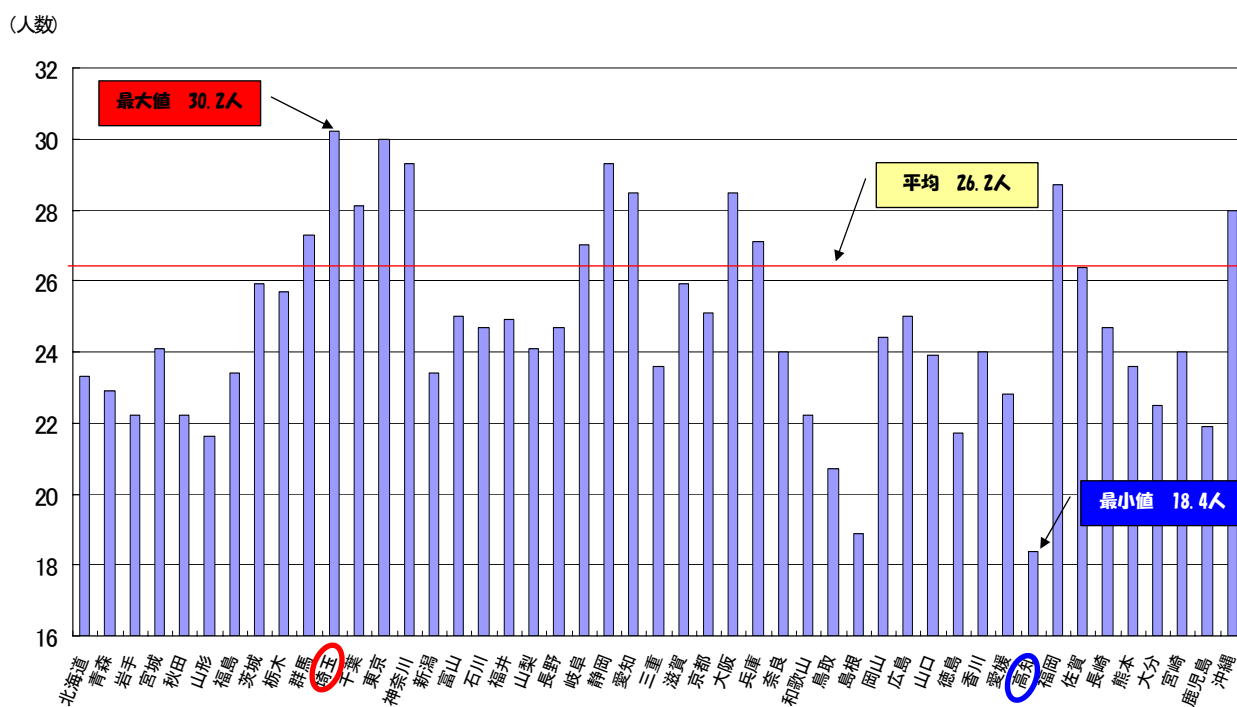
# 小学校の1学級当たり児童数 [推移]



# 中学校の1学級当たり生徒数 [推移]

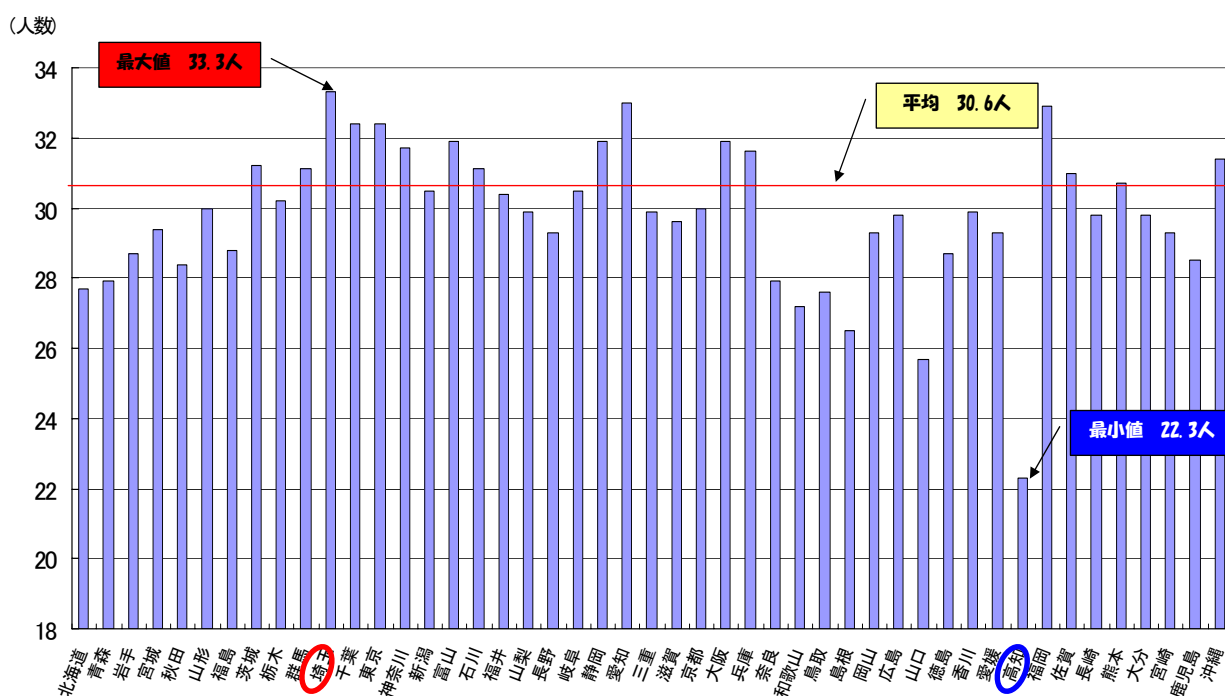


## 公立小学校の都道府県別 1 学級当たり児童数



「平成16年度学校基本調査」

## 公立中学校の都道府県別 1 学級当たり生徒数



「平成16年度学校基本調査」

# 公立小中学校の児童生徒数別学級数

## 小学校

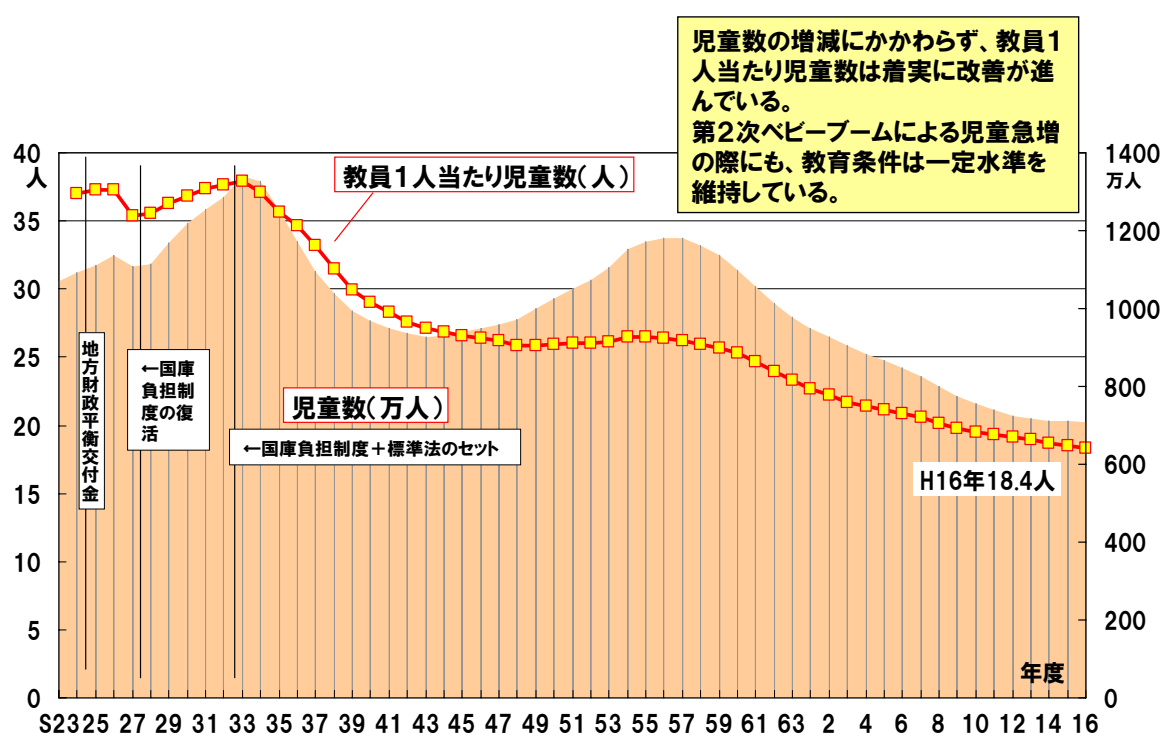
20人以下	21～30人	31～35人	36人以上	計	(再掲)	
					31人以上	36人以上
58,565	93,811	75,570	42,769	270,715	118,339	42,769
21.6%	34.7%	27.9%	15.8%	100.0%	43.7%	15.8%

## 中学校

20人以下	21～30人	31～35人	36人以上	計	(再掲)	
					31人以上	36人以上
13,658	15,555	39,744	41,841	110,798	81,585	41,841
12.3%	14.0%	35.9%	37.8%	100.0%	73.6%	37.8%

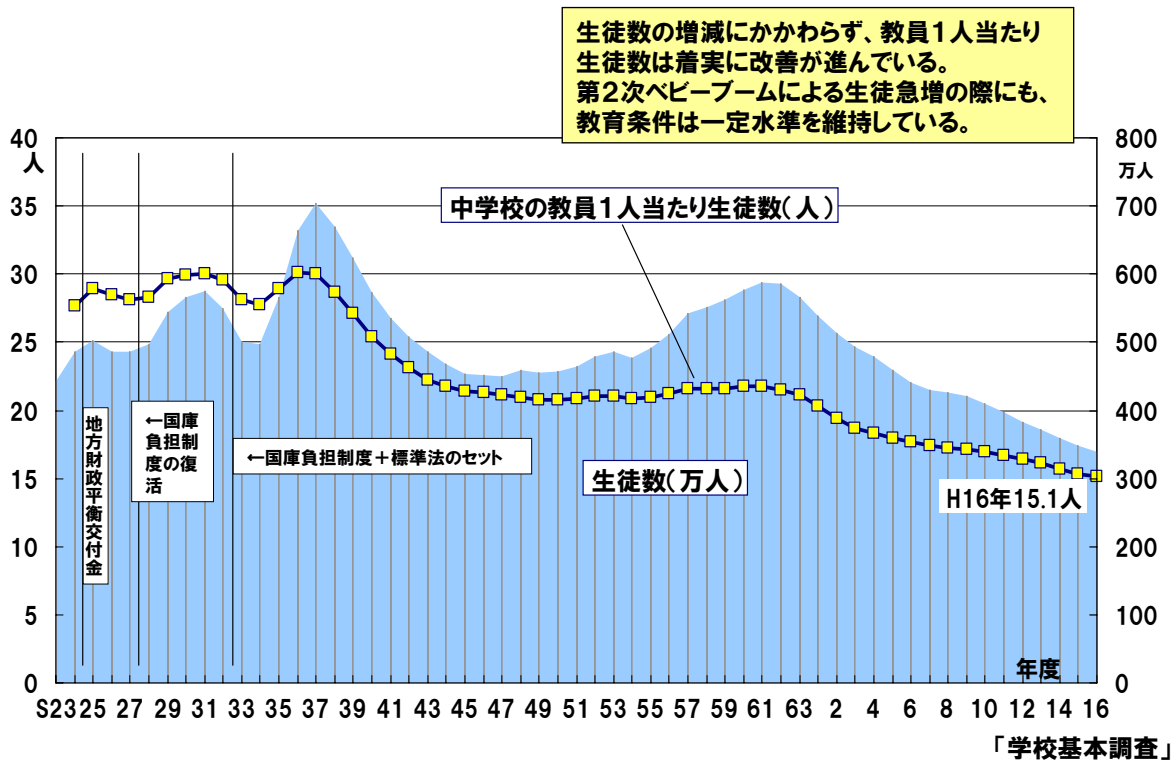
「平成16年度学校基本調査」

# 小学校の教員1人当たり児童数 [推移]

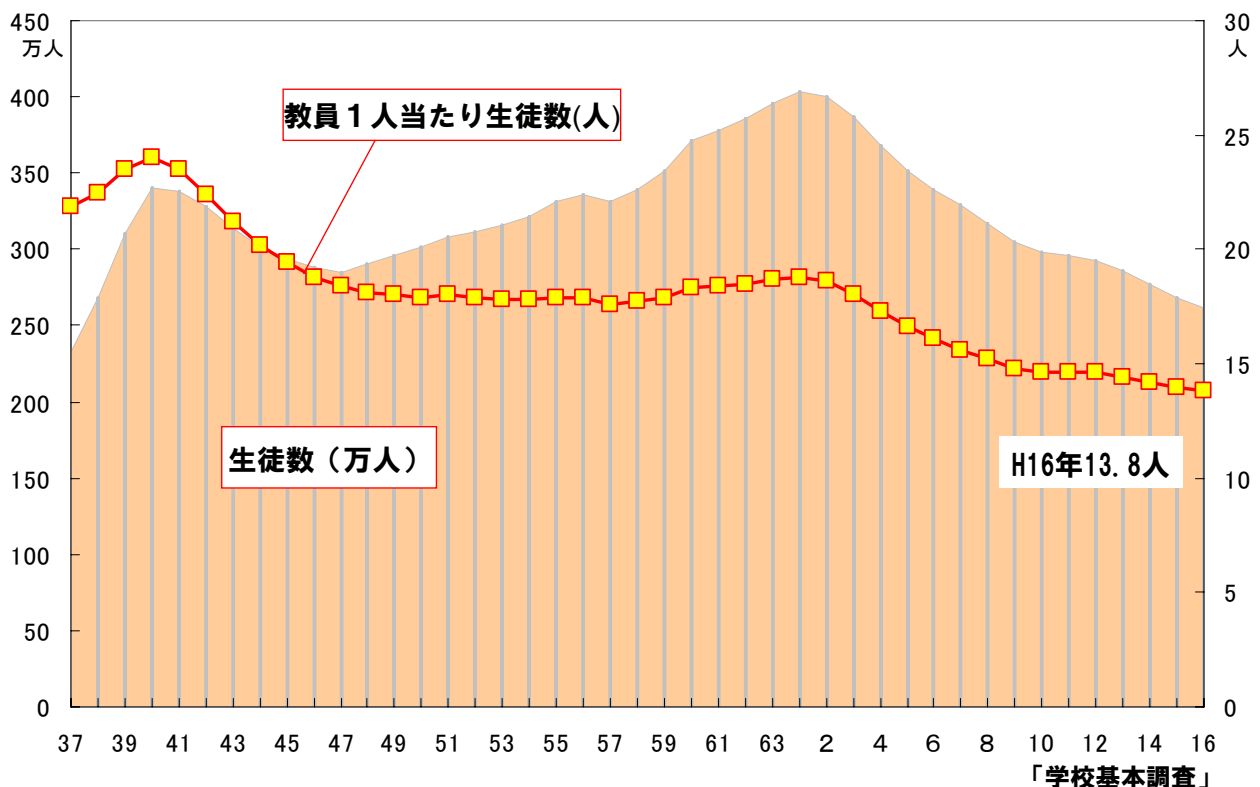


「学校基本調査」

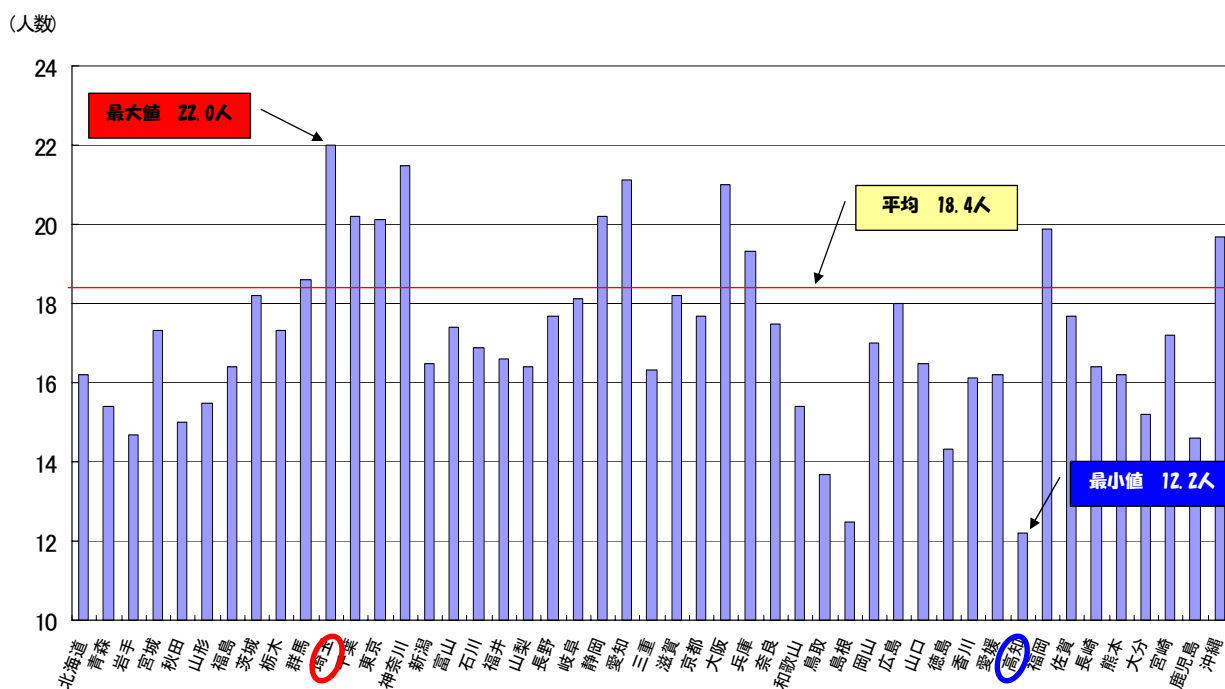
# 中学校の教員 1 人当たり生徒数 [推移]



# 高等学校の教員 1 人当たり生徒数 [推移]

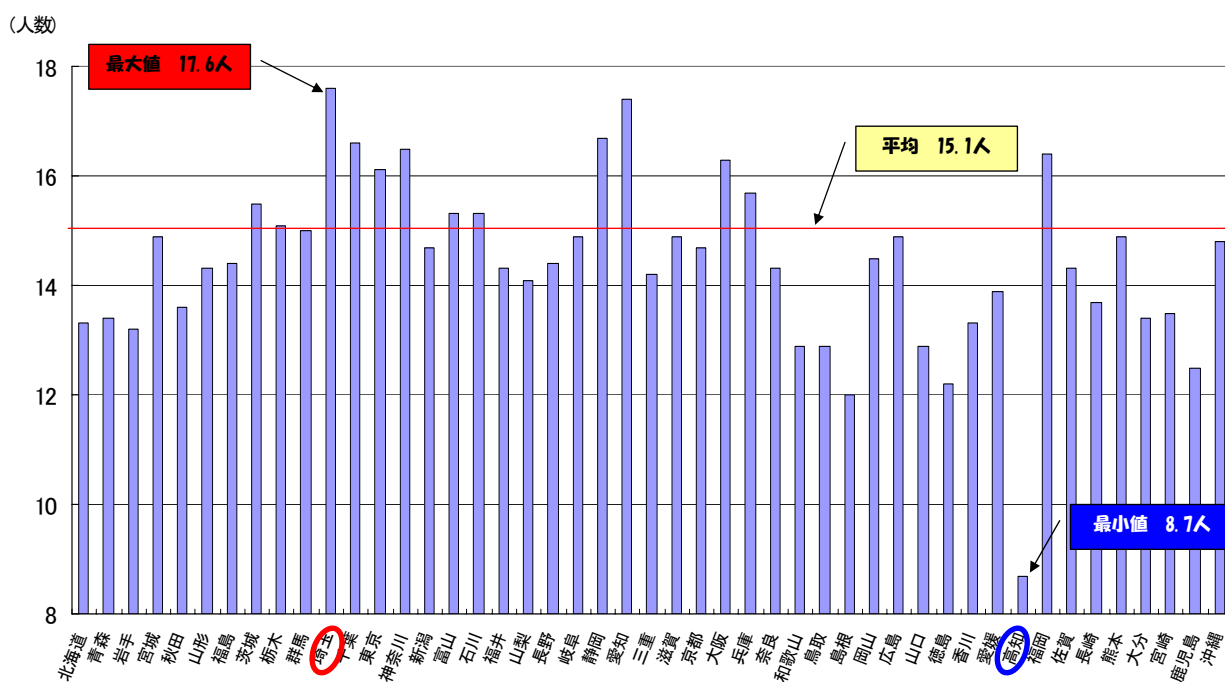


## 公立小学校の都道府県別教員 1 人当たり児童数



「平成16年度学校基本調査」

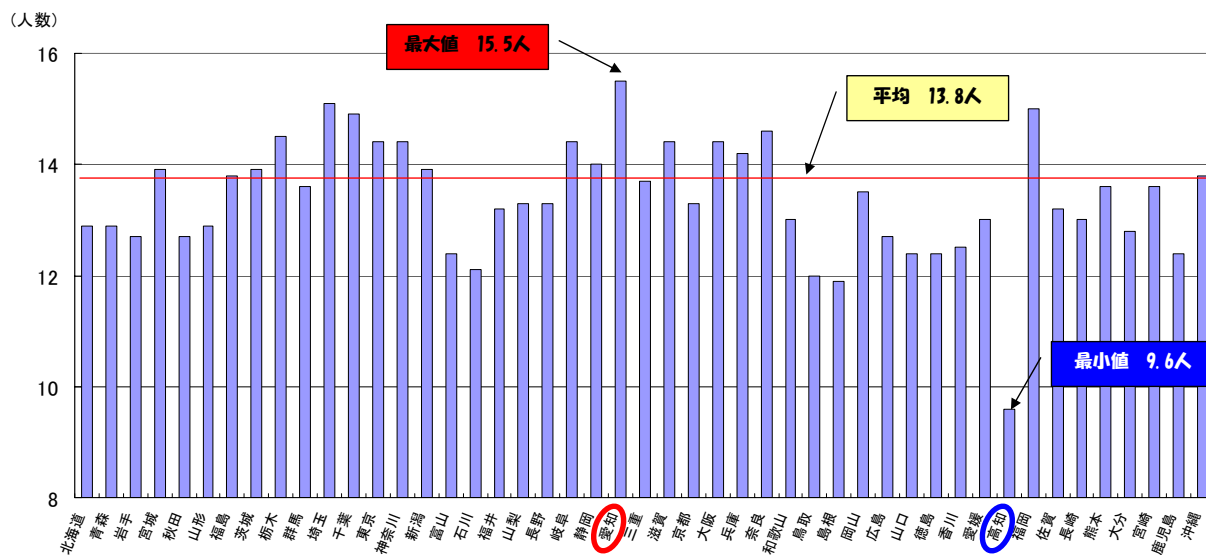
## 公立中学校の都道府県別教員 1 人当たり生徒数



「平成16年度学校基本調査」



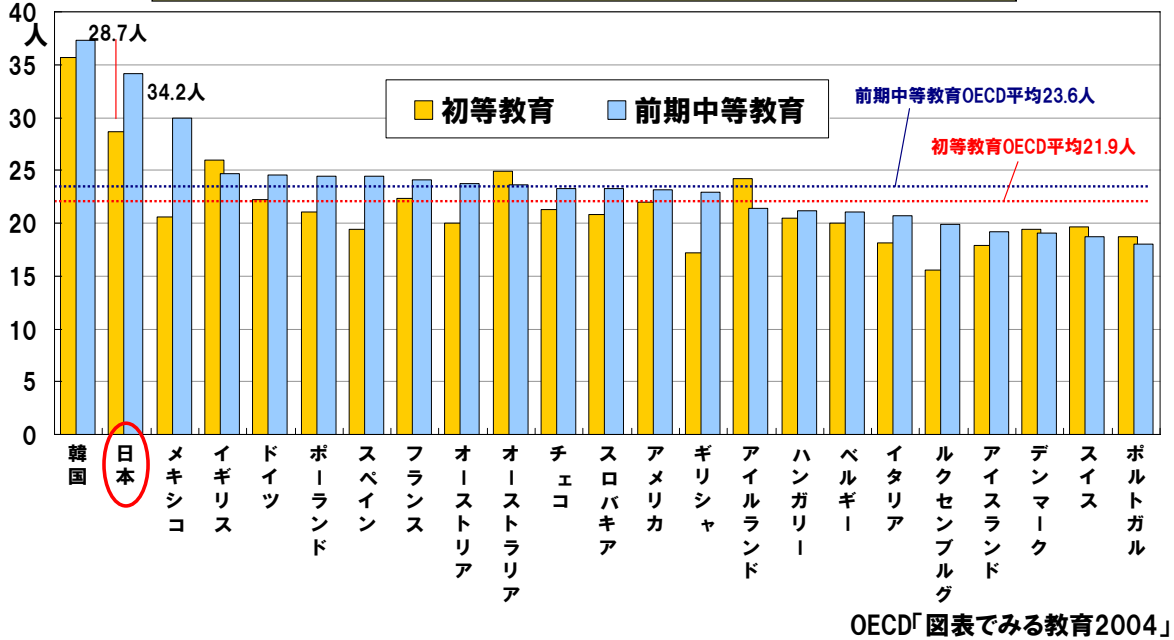
# 公立高等学校の都道府県別教員 1 人当たり生徒数



「平成16年度学校基本調査」

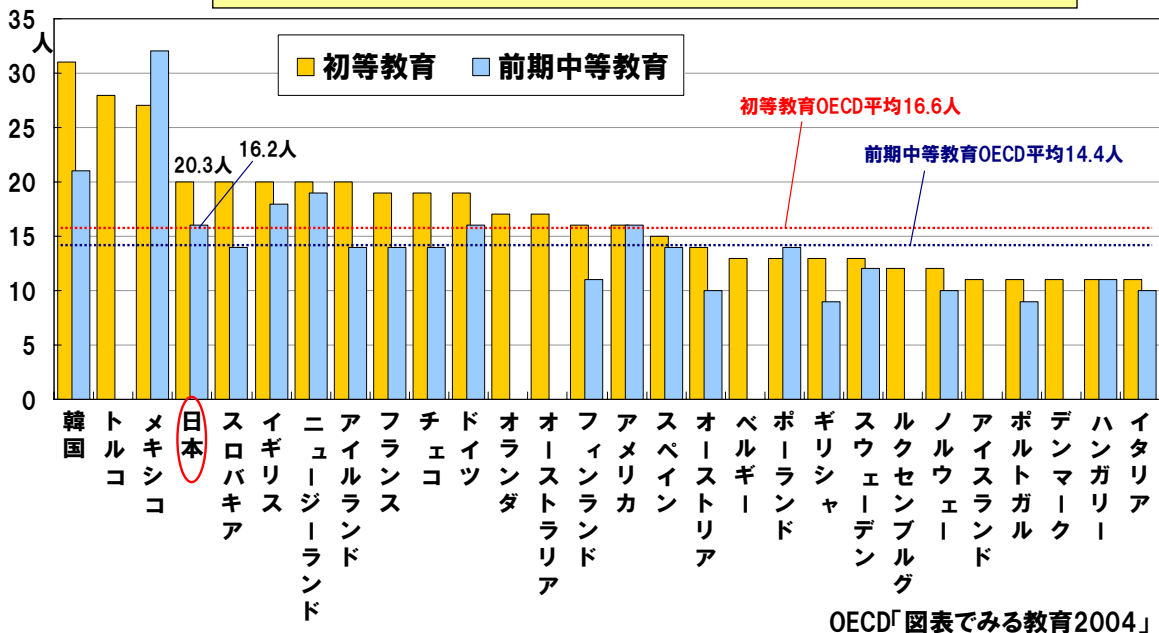
# 1 学級当たり児童生徒数 [国際比較]

国公立学校での平均学級規模(2002年)は、初等教育28.7人、前期中等教育34.2人であり、OECD平均を上回っており、OECD加盟国中もっとも高い国の一つ。(日本の数値が、学校基本調査と異なっているのが、これは各国間での比較において、特殊学級が除かれていることなどによる)



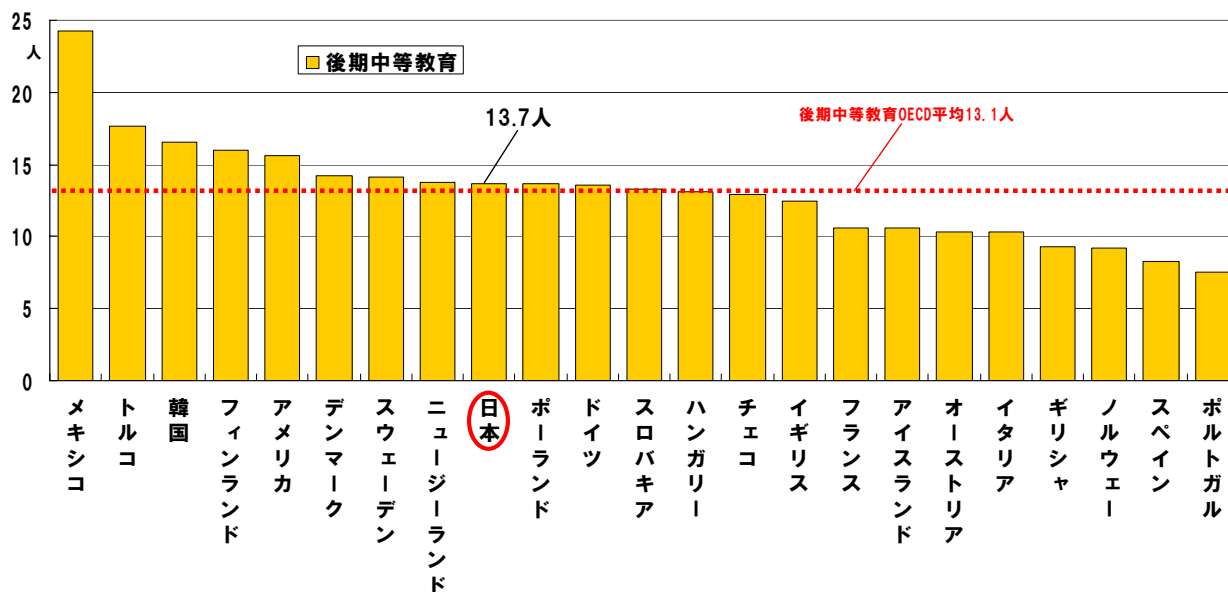
# 教員1人当たり児童生徒数 [国際比較]

国公立学校での教員1人当たり児童生徒数(2002年)は、初等教育20.3人、前期中等教育16.2人であり、OECD平均を上回っている。(日本の数値が、学校基本調査と異なっているが、これは各国間の比較において、校長・教頭が除かれていることなどによる)



# 教員1人当たり生徒数 [国際比較]

国公立学校での教員1人当たり児童生徒数(2002年)は、後期中等教育13.7人であり、OECD平均を上回っている。  
 (日本の数値が、学校基本調査と異なっているが、これは各国間の比較において、校長・教頭が除かれていることなどによる)

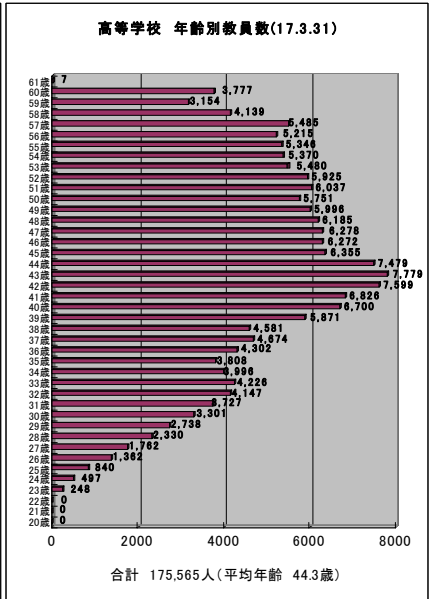
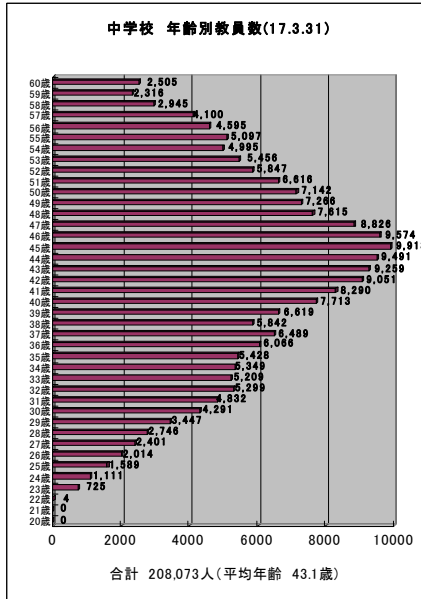
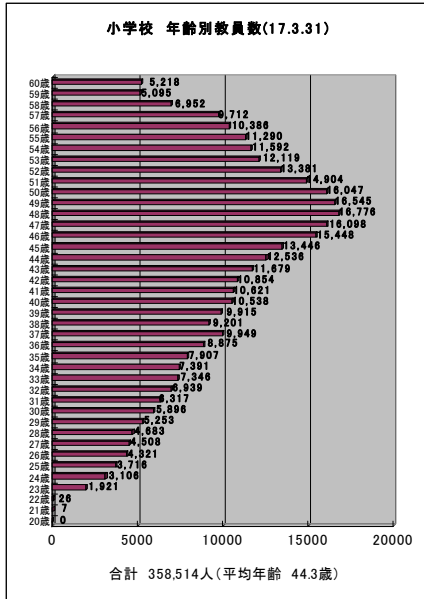


# 学級規模の基準 [国際比較]

(公立)

	学校種	学級編制基準
アメリカ (カリフォルニア州 の場合)	小学校 小学校, ミッドスクール	第1-3学年 学区内平均で1学級当たり30名を上限とし、さらに学区内に32名を超える学級がないこと 第4-8学年 1964年度の教員1人当たり児童生徒数の州内平均(29.9名)か同年度の当該学区の教員1人当たり児童生徒数のうち大きい数値を上限とする
イギリス	小学校 中等学校	第1-2学年 30人(上限) 第3-6学年 なし
フランス	幼稚園・小学校 中等学校 前期・コレージュ 後期・リセ	なし(児童数と地域事情に応じて、国の地方事務所(県レベル)が教員数と1学級当たり平均児童数を決定。教員当たり平均児童数は17-20) なし(生徒数と地域事情に応じて、国の地方事務所(地域圏レベル)が教員数を決定。教員当たり平均生徒数はコレージュで21-24人)
ドイツ (北ライン・ ヴェストファーレン州 の場合)	基礎学校 中等教育 ハフトシューレ ギムナジウム	(標準)(範囲) 第1-4学年 24人 18-30人 第5-10学年 24人 18-30人 第5-10学年 28人 26-30人
日本	小学校 中学校 高校	40人(上限) 40人(上限) 40人(標準)

# 公立小・中・高等学校の年齢別教員数(17.3.31)



(期限付きを除く)

「文部科学省調査」

## 教諭の平均教科担当授業時数について

(特別活動・学校行事・総合的な学習の時間等を除く。)

学校区分	31年度	34年度	37年度	40年度	43年度	46年度	49年度	52年度	55年度	58年度	61年度	元年度	4年度	7年度	10年度	13年度
小学校	*27.2	*28	*31	24.4	データなし	22.9	23.0	22.4	22.6	22.3	22.1	21.5	21.4	21.7	21.7	21.5
中学校	*25.9	*26	*29	21.5	データなし	19.7	18.3	17.9	17.9	16.5	16.5	16.4	16.2	16.2	16.1	15.6

第1次改善計画 (34'~38')    第2次改善計画 (39'~43')    第3次改善計画 (44'~48')    第4次改善計画 (49'~53')    第5次改善計画 (55'~3')

第6次改善計画 (5'~12')    第7次改善計画 (13'~17')

○ 高等学校

学校区分	31年度	34年度	37年度	40年度	43年度	46年度	49年度	52年度	55年度	58年度	61年度	元年度	4年度	7年度	10年度	13年度
高等学校	*19.1	*19.7	*21	17.0	データなし	15.7	15.2	14.5	15.2	15.2	15.1	15.2	14.7	14.5	14.4	14.4

第1次改善計画 (37'~41')    第2次改善計画 (42'~48')    第3次改善計画 (49'~53')    第4次改善計画 (55'~3')    第5次改善計画 (5'~12')    第6次改善計画 (13'~17')

○ 特殊教育諸学校

学校区分	31年度	34年度	37年度	40年度	43年度	46年度	49年度	52年度	55年度	58年度	61年度	元年度	4年度	7年度	10年度	13年度
盲学校	* (印なし) 20.2	* (印なし) 20.7	* 24	* (印なし) 24.1	データなし	18.5	17.5	17.4	17.0	16.9	15.1	14.2	13.3	13.6	13.4	13.2
聾学校	* (印なし) 22.9	* (印なし) 23.1	* 27	* (印なし) 26.9	データなし	18.4	17.7	15.5	14.1	14.2	13.3	12.3	11.8	12.6	11.8	11.8
養護学校	* (印なし) 20.8	* (印なし) 23.5	* 27	* (印なし) 27.4	データなし	19.1	18.3	21.6	21.2	21.7	20.2	19.4	19.2	19.1	18.9	18.5

小・中・学部 第1次改善計画 (盲聾のみ) (34'~38')    第2次改善計画 (39'~43')    第3次改善計画 (44'~48')    第4次改善計画 (49'~53')    第5次改善計画 (55'~3')    第6次改善計画 (5'~12')    第7次改善計画 (13'~17')

高等部 第2次改善計画 (42'~48')    第3次改善計画 (49'~53')    第4次改善計画 (55'~3')    第5次改善計画 (5'~12')    第6次改善計画 (13'~17')

(注) \*印の数は特別活動及び学校行事等の時間を含む数である。

「教員統計調査」