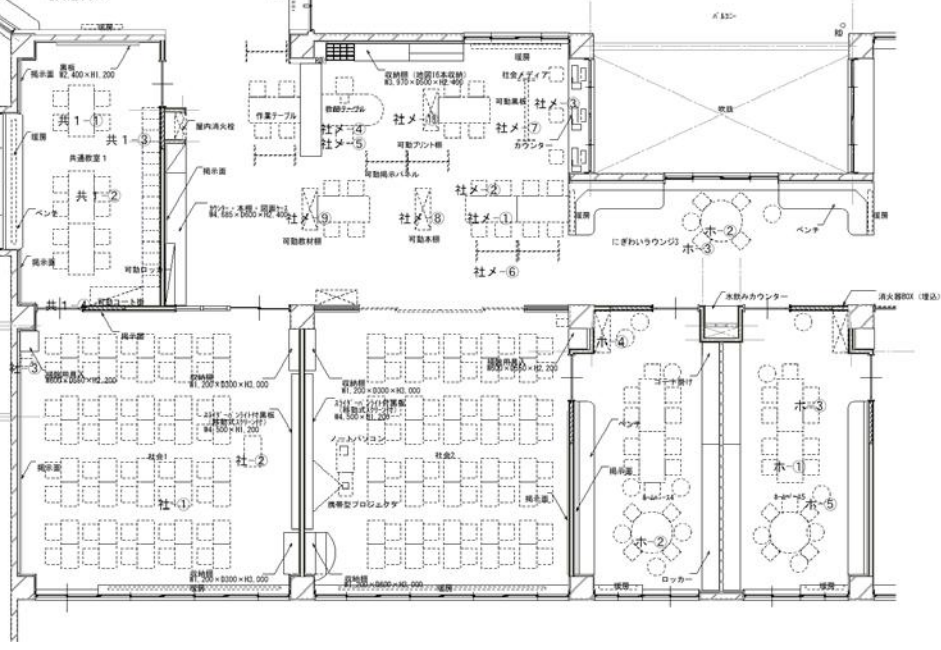


教科メディアスペース（社会メディアセンター）



南部町立名川中学校（青森県）



南房総市立嶺南中学校（千葉）



人文教科センター 旧三春町立桜中学校（福島）

アクティブラーニング 協同学習



福井市立至民中学校 / 数学科・社会科



茨城県大洗町立南中学校 (茨城)



アクティブラーニング 発表



福井市南部町立名川中学校(青森)

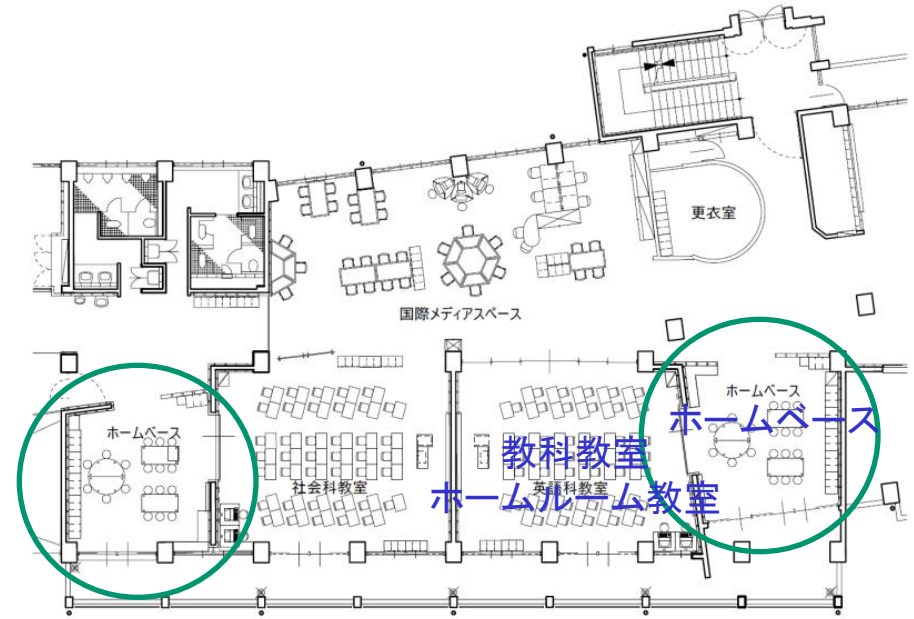


同志社中学校(京都)

ホームベース

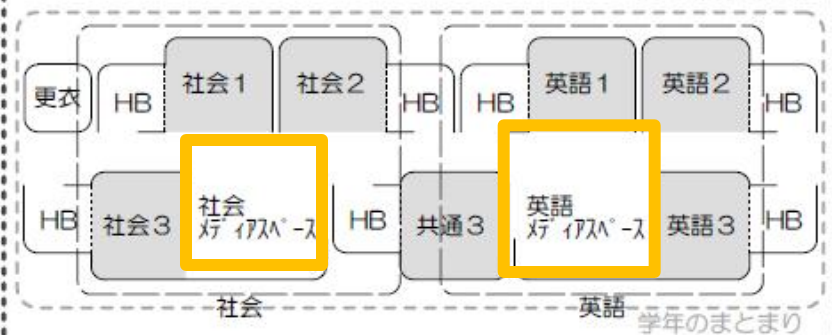
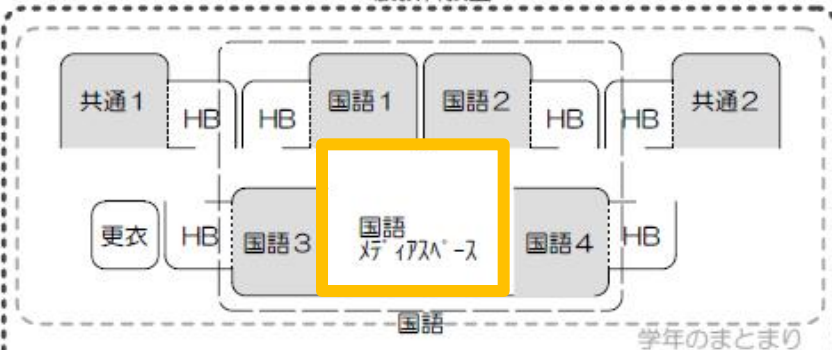
クラスのまとめ

- クラスの学校生活の拠点
- 個人の精神的拠点
- クラスのまとめをつくる
- 生活専用スペース
- 生徒が自分たちの手で作り上げる場



教科センター方式ダイアグラム

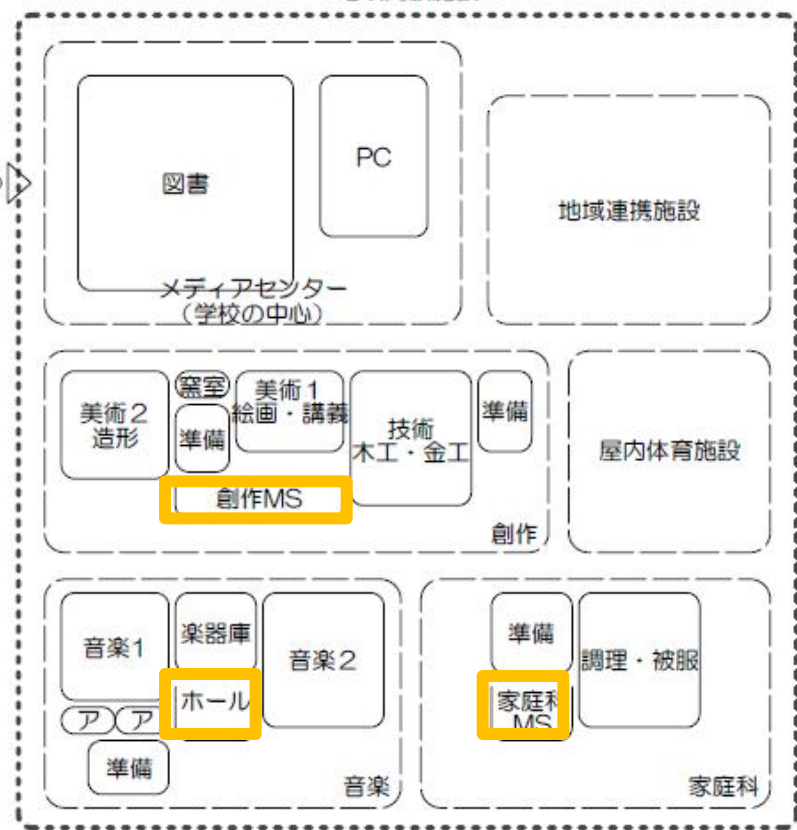
一般教科教室



教科センター:

- 教科ごとに教科メディアスペースを配置
- 教科によって掲示、展示、レイアウトなどが行われる
- グループ活動、発表等の場となる
- 移動してきた生徒を待ち受ける

地域開放施設



凡例

◁○○▷ : 特に配慮すべき動線

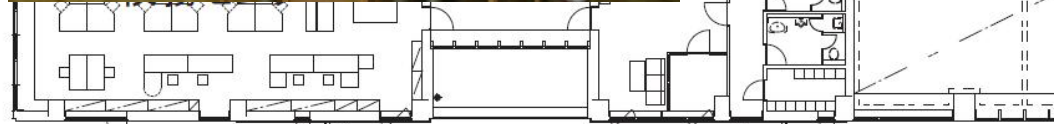
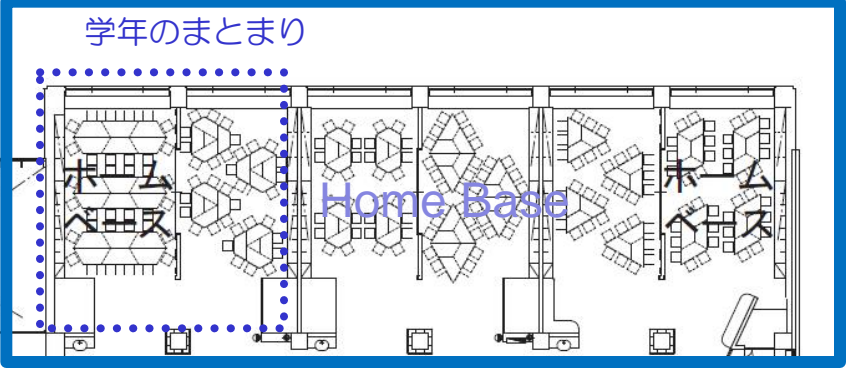
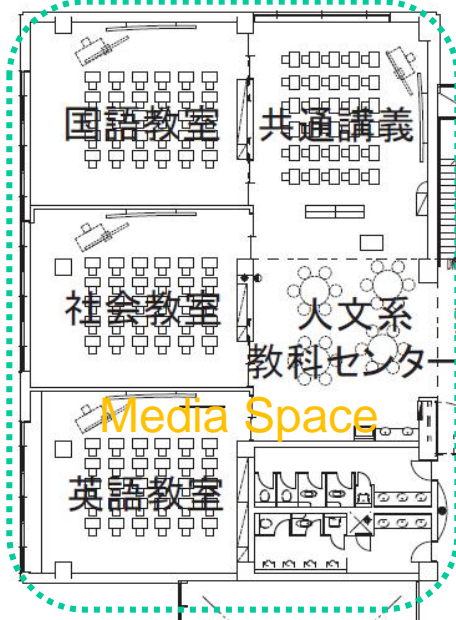
○ : 学年

□ : 教科等

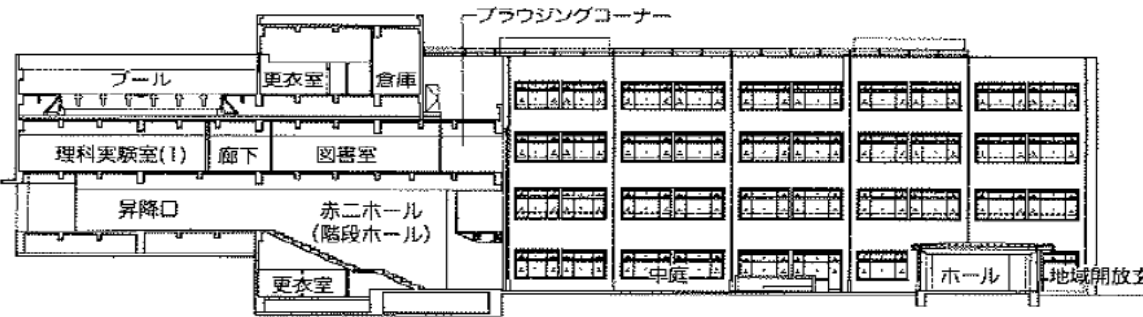
■ : ホームルーム

ア: アンサンブル MS: メディアスペース

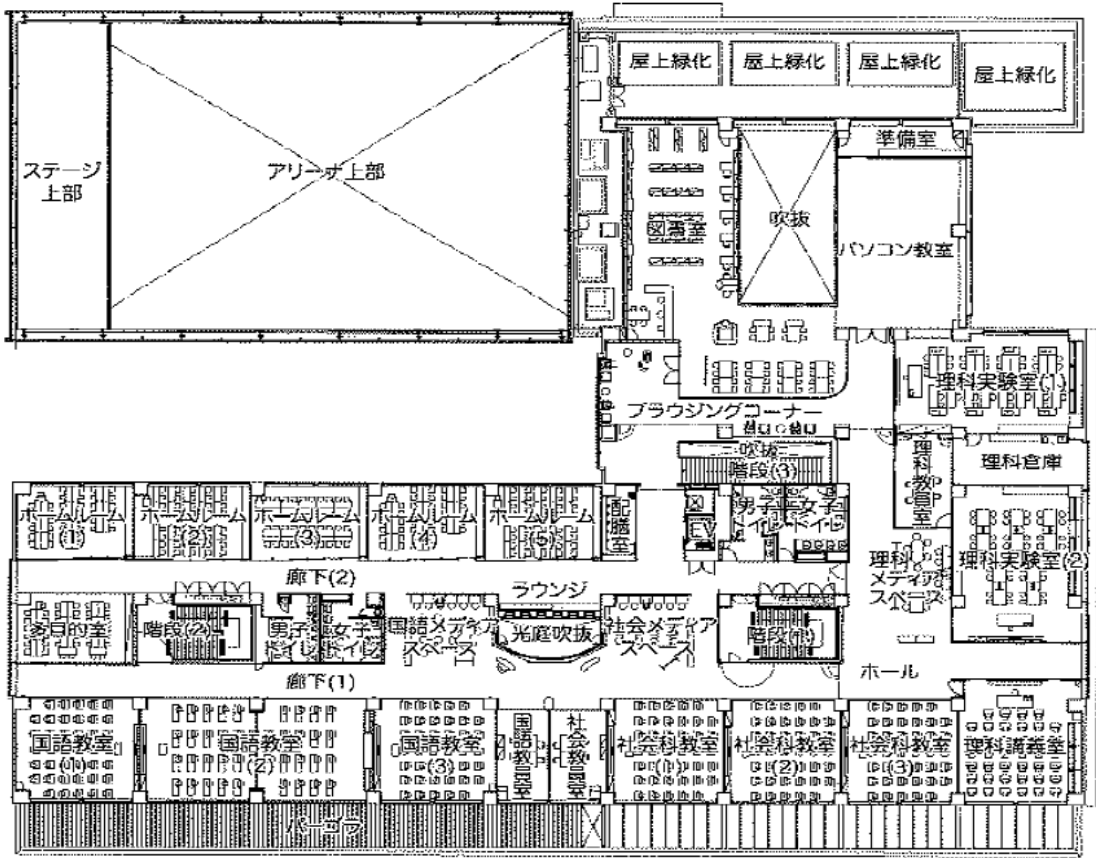
ホームベース



豊富町立豊富中学校(北海道)



断面図 scale=1



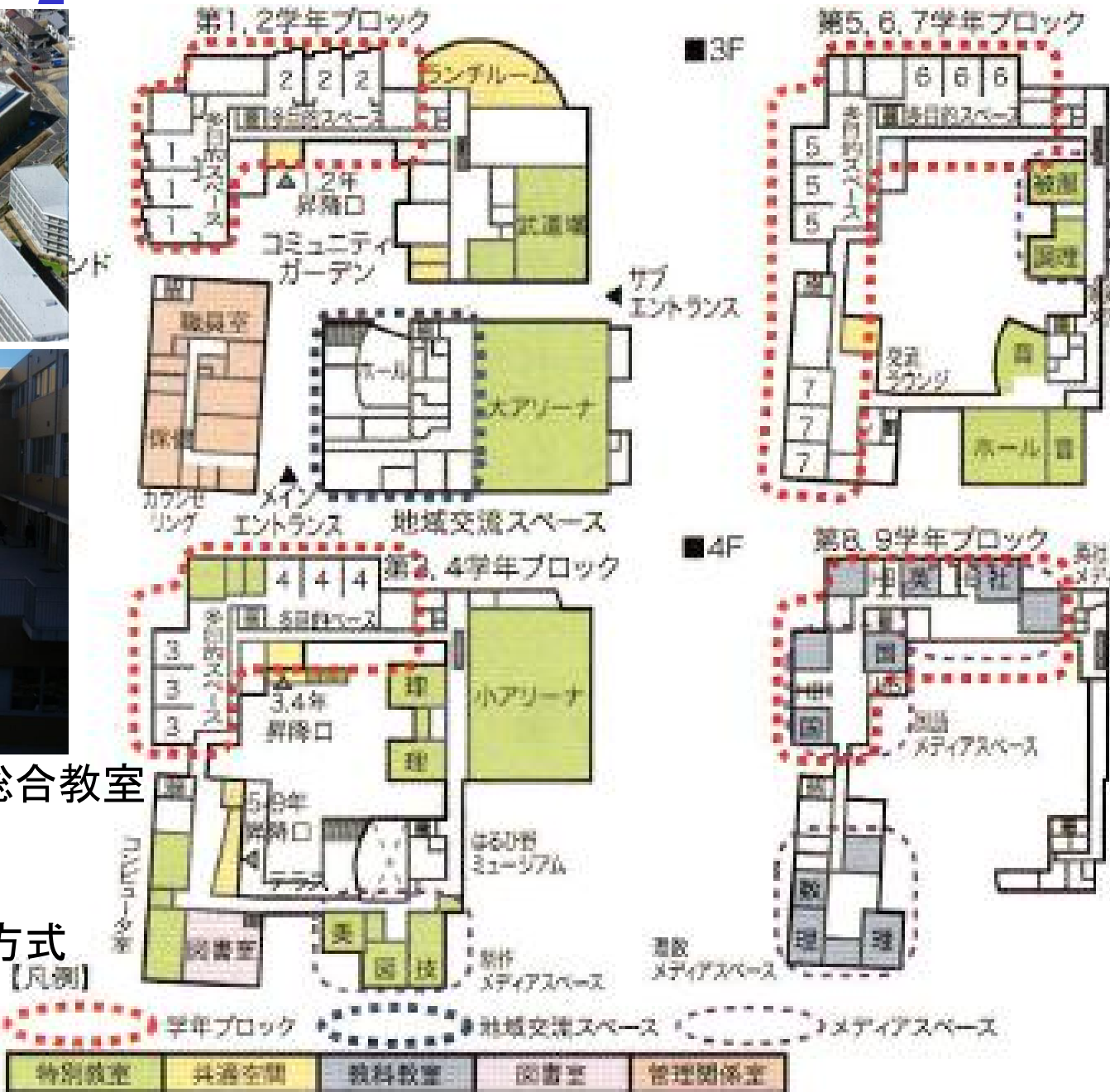
2F 平面図 scale=1/800



小中一貫校 4-3-2



- 1~2 デン(パオ)を持つ総合教室
- 3~4 特別教室型
- 5~7 特別教室型
一部教科センター方式
- 8~9 教科センター方式



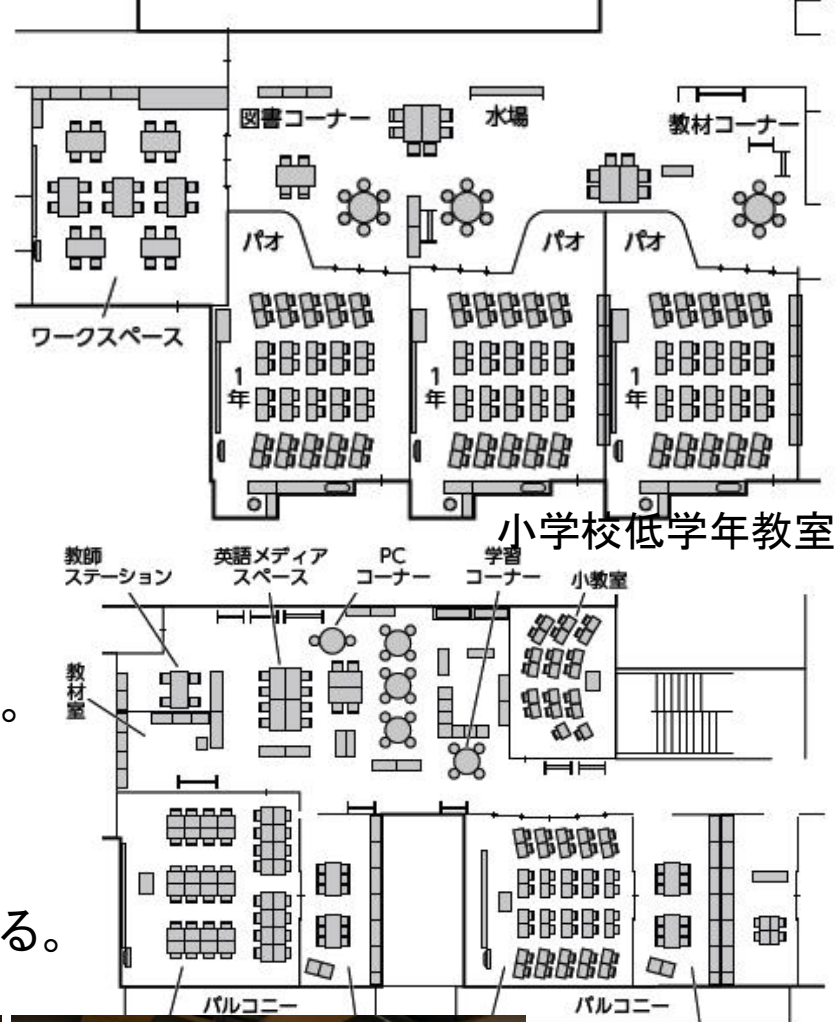
小中一貫教育のための計画

●教育課程の区分に対応した空間構成、施設機能の整備

- ⇒ 学年・強化のまとまりをつくる。
- ⇒ 教室まわりの構成、施設機能を確保する。
- ⇒ 成長が実感できるよう、平面構成や教室環境に変化をつける。

●学年段階の区切りに対応した空間構成、配置、成長段階の演出

- ⇒ 9年間を段階に分け(4-3-2等)各段階の特性に応じた教室まわりの構成する。
- 例)・低学年は教室まわりで様々な活動ができる。
- ・高学年は教科担任制の導入、定期テスト等、中学校の要素を考える。
- ・中学校段階では教科教室型の導入を検討する。



1~2年教室



3~4年オープンスペース



5~7年小人数教室

中学校教科教室

インクルーシブな学校

通常の学級、通級指導教室、特別支援学級、
特別支援学校の学びの場がつながっている

