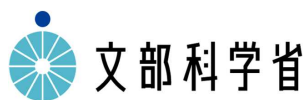


学校施設の防災力強化プロジェクト

(平成26年度予算案について)



文部科学省

大臣官房文教施設企画部施設企画課防災推進室



学校施設の防災力強化プロジェクト

26年度予算案:22百万円(前年度予算額:11百万円)

背景

- ・東日本大震災で地震・津波により甚大な被害が発生。また、竜巻災害など新たな課題への対応が急務。
- ・学校施設の防災力強化の取組が一層促進されるよう、各地域の特性等を踏まえたモデル研究を実施。

事業の概要

- 津波対策、避難所としての防災機能の強化など、4つのテーマに沿ったモデル研究を地方公共団体等に委託。
- 専門家や防災部局、学校関係者、地域住民等の協働による検討体制を設け、地域の特性等を踏まえた効果的な取組について研究。

協議会イメージ



事業テーマ

- 津波対策
- 竜巻等突風対策
- 避難所としての防災機能の強化
- ソフト・ハード一体となった学校防災

成果

地域特性等に応じた取組モデルの提案、取組モデルを参考にした検討・対策の加速

学校施設の防災力強化による安全・安心の確保

テーマ1 津波対策

津波想定地域における学校施設の立地・安全対策の検討・研究を支援します。

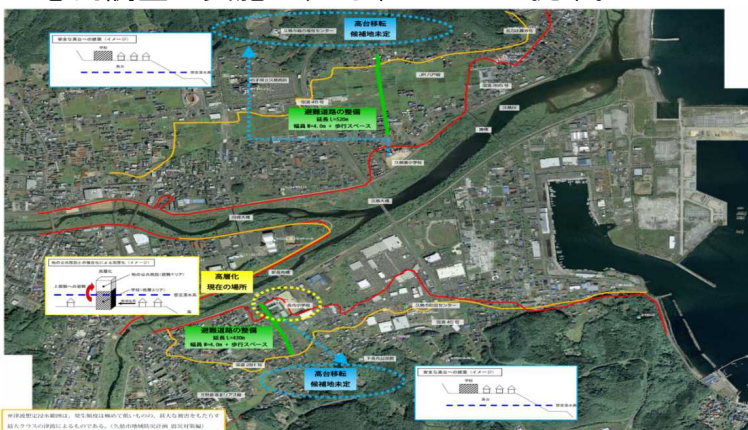
事業内容（例）

- i) 東日本大震災の津波被害や南海トラフ巨大地震の津波想定、学校の立地、地域特性等の現状・課題の整理
- ii) 現状と地域の意向等を踏まえた対策（高台移転や避難経路の整備、高層化等）の基礎的検討
- iii) 対策モデルの提案

取組事例(H24・25)

岩手県久慈市

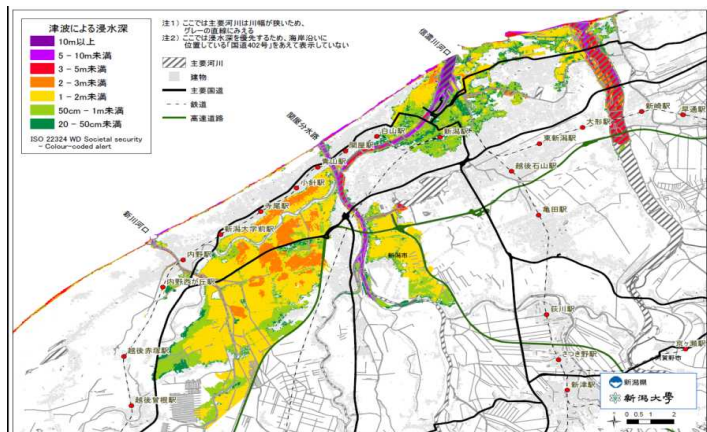
施設の移転や避難経路の拡張整備等について住民の意向調査を実施し、対策モデルを提案。



複数の立地・安全対策モデル（イメージ）を提案

新潟大学

科学的根拠に基づく効果的な防災・減災対策モデルの構築を目指しキャンパスのリスク評価等を実施。



津波リスクの評価(新潟県の地域特性パターン)

テーマ2 避難所としての防災機能の強化

学校施設の実態や地域特性等を踏まえた防災機能強化の検討・研究を支援します。

事業内容（例）

- i) 改正災害対策基本法※を踏まえた緊急避難場所及び避難所となる施設の現状・課題の整理
- ii) 現状と地域の意向等に応じて必要となる防災機能の整理
- iii) 効果的な対策モデルの提案

※26年4月施行。緊急避難場所と避難所を改めて指定する必要

取組事例(H24・25)

関西大学

キャンパスの防災機能等を検証するため、学内外一体型の避難訓練を実施し、ポケット防災マニュアルを作成。



地震避難訓練の様子

NPO法人日本トイレ研究所（釜石市と連携）

災害時のトイレの運用方法等の検討と併せ、防災教育カリキュラムとして防災トイレのモデル授業を実施。



ビニールと新聞紙で緊急用トイレをつくっている様子

テーマ3 竜巻等突風対策

ガラスの飛散防止対策など竜巻等突風への対策の検討・研究を支援します。

事業内容（例）

- i) 飛来物等によるガラスや屋根材等の破損・飛散防止に係る検討・研究の実施
- ii) 学校施設における技術的な留意点の検討、効果的な対策モデルの提案

被害事例等

竜巻による被害

竜巻による風圧や飛来物の衝突等により、ガラスや屋根材等が破損。割れた飛散したガラスの破片により人的被害も発生。



竜巻の発生



強化ガラスの破損



屋根材の破損

想定されるガラス飛散防止対策

例) 飛散防止フィルム、強化ガラス、合わせガラス... ⇒有効な対策手法、対策に係る留意点等を整理

テーマ4 ソフト・ハード一体となった学校防災

地震・津波・竜巻災害等に対応したソフト・ハード一体的な検討・研究を支援します。

事業内容（例）

- i) 学校教職員や児童生徒等の協力による学校施設の安全点検の実施
- ii) 施設の安全性等を考慮した避難訓練・評価
- iii) 避難所としての学校施設利用計画の検討、防災マニュアル等への反映

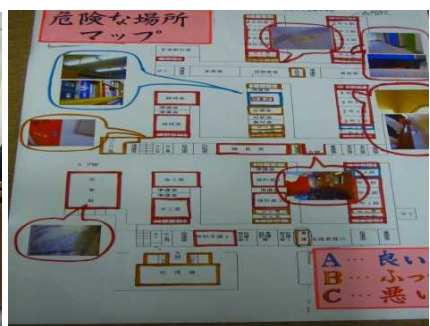
取組事例(H24・25)

奈良市

中学校の生徒会が中心となって、被災地での意見交換、生徒による安全点検、防災生徒総会等の開催を通じ、地域の防災リーダーを育成。



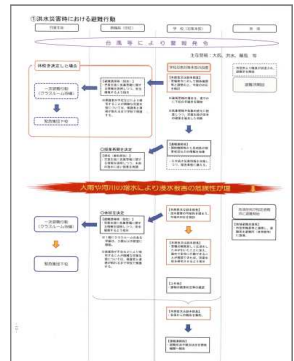
被災地の生徒との意見交換の様子



危険場所マップ

八雲中学校校区連携推進協議会(守口市)

災害に応じた避難体制や避難所機能、施設の安全点検方法等を検討し、学校防災マニュアルを作成。



地震・津波発生時の避難行動

検査項目	点検方法		備考
	目視	触知	
体育館			
校舎			
校舎の基礎	○	○	
校舎の壁	○	○	
校舎の窓	○	○	
校舎の屋根	○	○	
校舎の床	○	○	
校舎の天井	○	○	
校舎の扉	○	○	
校舎の階段	○	○	
校舎の廊下	○	○	
校舎のトイレ	○	○	
校舎の給水設備	○	○	
校舎の電気設備	○	○	
校舎のガス設備	○	○	
校舎の空調設備	○	○	
校舎の排水設備	○	○	
校舎の防火設備	○	○	
校舎の防犯設備	○	○	
校舎の防災設備	○	○	
校舎の避難経路	○	○	
校舎の避難所	○	○	
校舎の避難物資	○	○	
校舎の避難訓練	○	○	
校舎の防災マニュアル	○	○	
校舎の防災教育	○	○	
校舎の防災意識	○	○	
校舎の防災文化	○	○	
校舎の防災活動	○	○	
校舎の防災協力	○	○	
校舎の防災連携	○	○	
校舎の防災ネットワーク	○	○	
校舎の防災情報	○	○	
校舎の防災記録	○	○	
校舎の防災評価	○	○	
校舎の防災改善	○	○	
校舎の防災継続	○	○	
校舎の防災発展	○	○	
校舎の防災未来	○	○	

非構造部材の安全点検項目