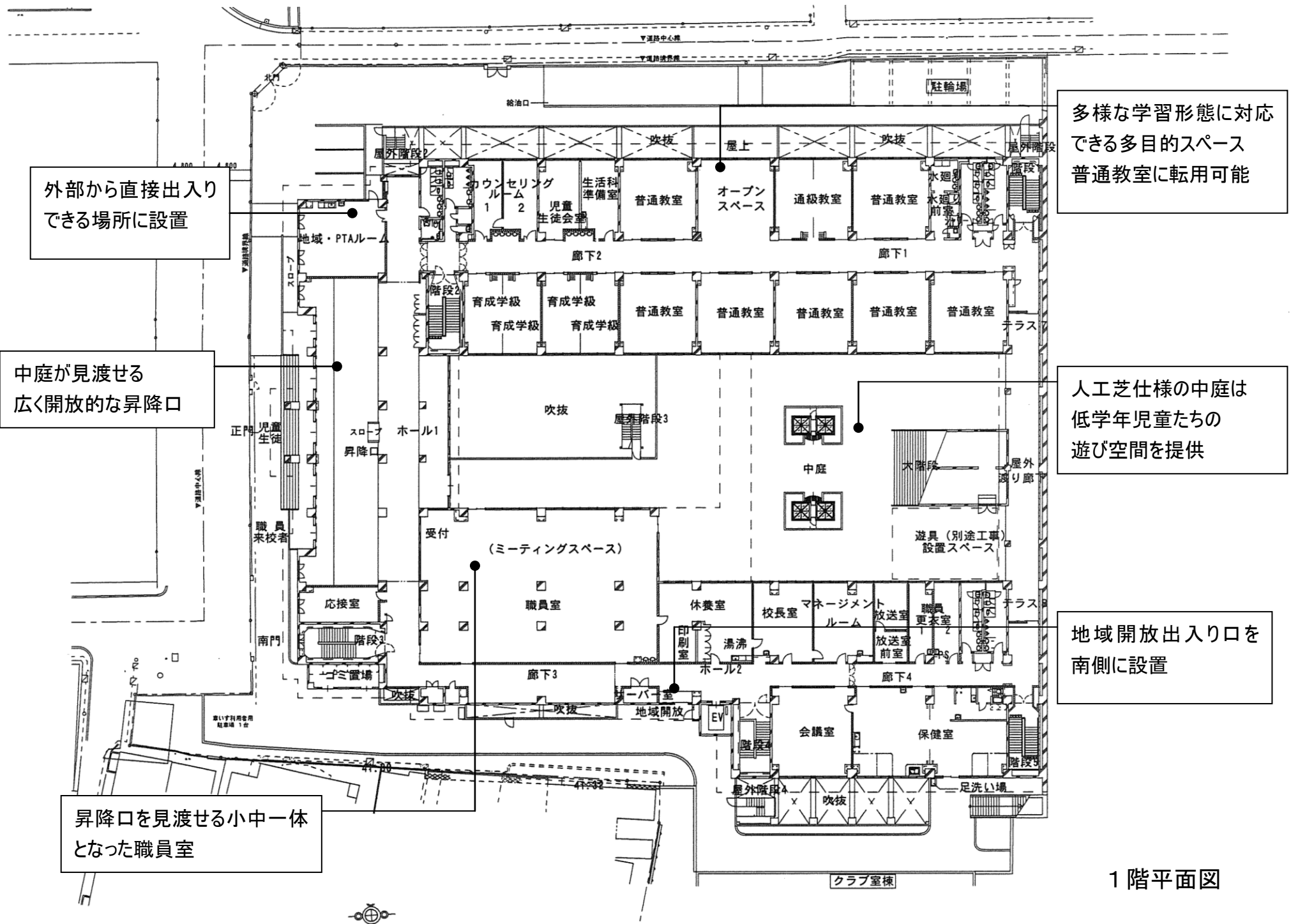


東山開晴館



外部から直接出入り
できる場所に設置

中庭が見渡せる
広く開放的な昇降口

昇降口を見渡せる小中一体
となった職員室

多様な学習形態に対応
できる多目的スペース
普通教室に転用可能

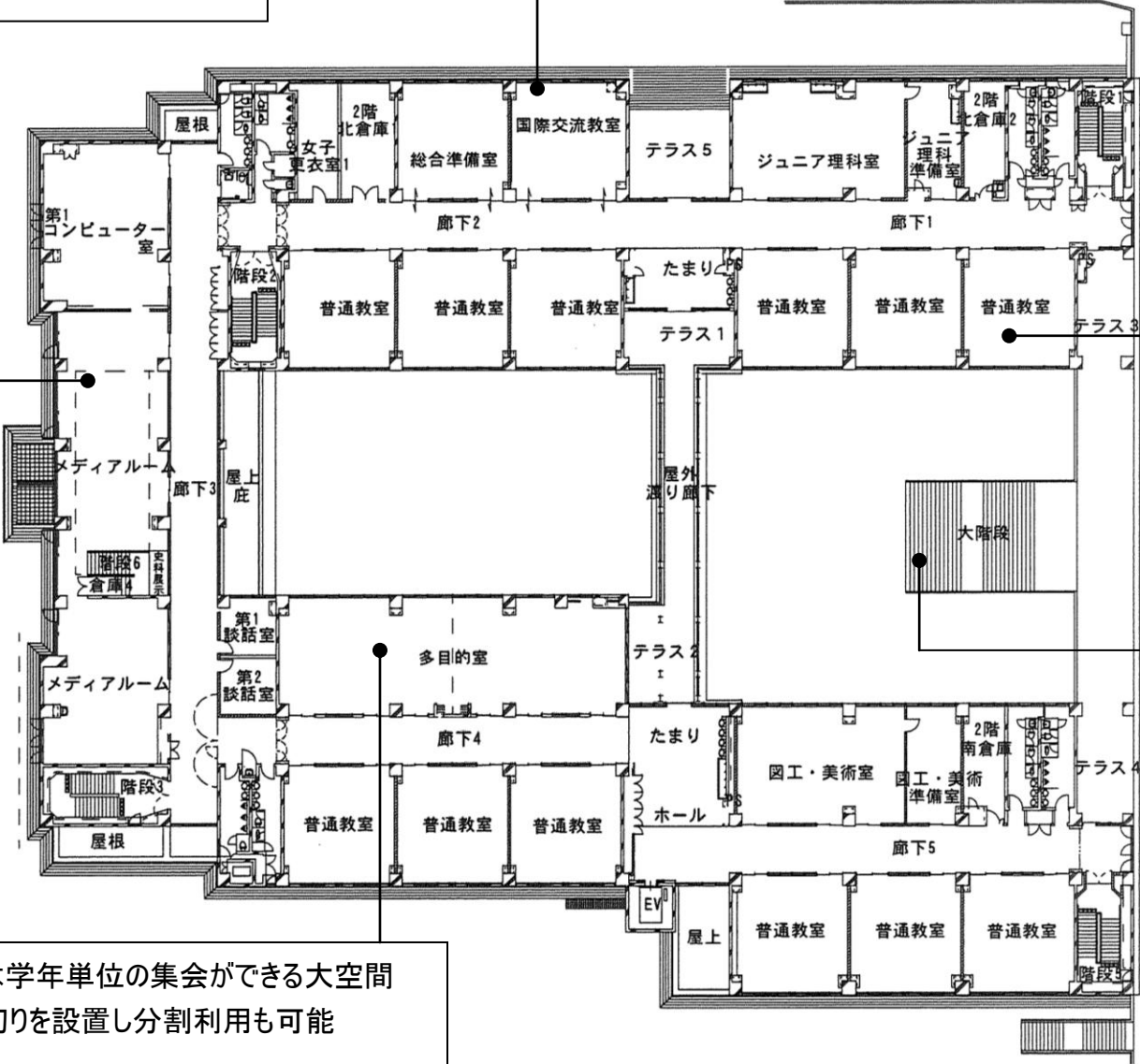
人工芝仕様の中庭は
低学年児童たちの
遊び空間を提供

地域開放出入口を
南側に設置

1階平面図

メディアルームは2層吹き抜けの大空間
調べ学習等で第1コンピューター室との
一体利用が可能

英語教育専用教室を設置



普通教室は南側に
設置

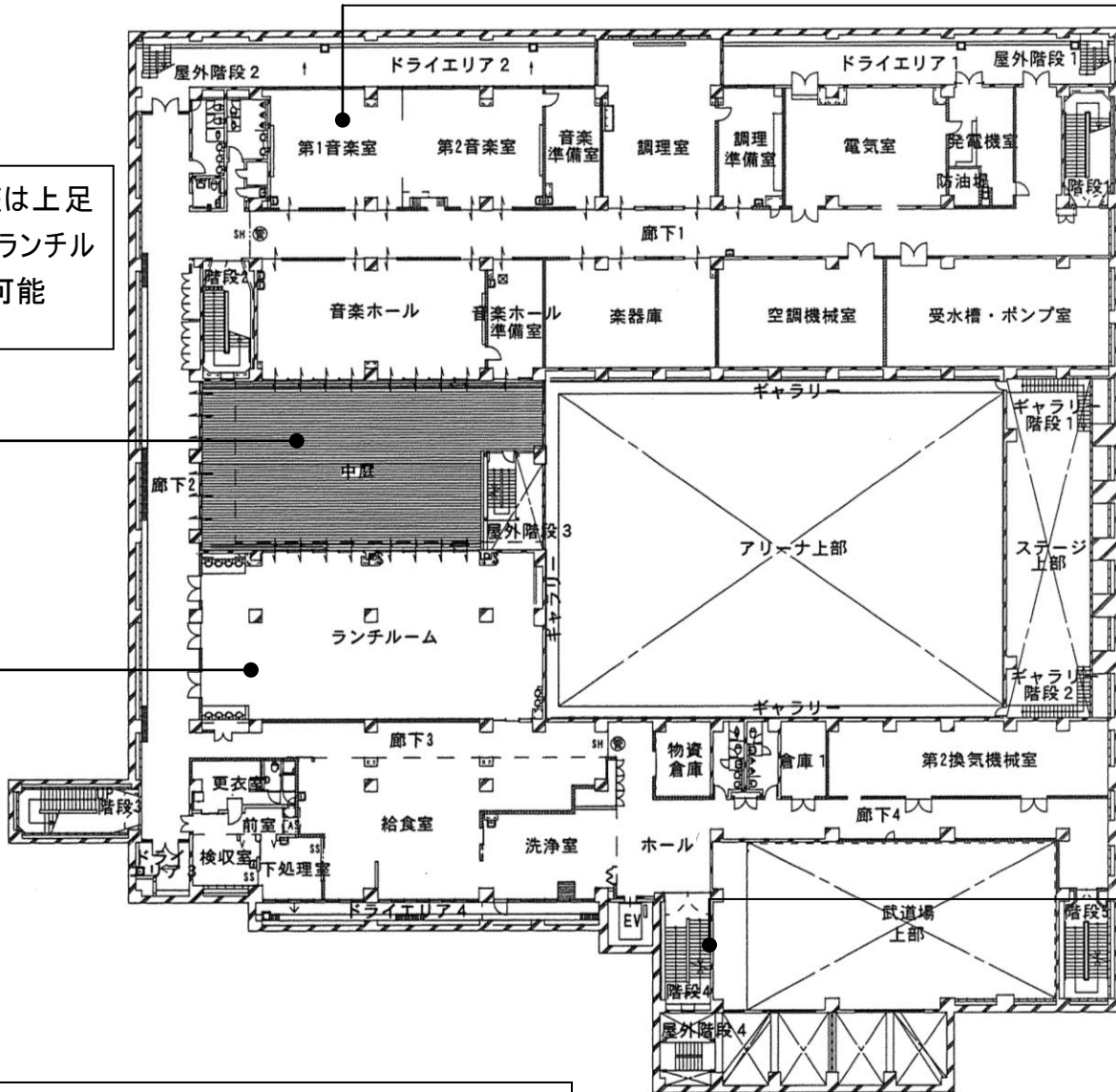
グラウンドと中庭を
つなぐ大階段

多目的室は学年単位の集会ができる大空間
可動間仕切りを設置し分割利用も可能

2階平面図

音楽室2室の間は可動間仕切りとし、一体利用が可能

ウッドデッキ敷の中庭は上足エリアとし、隣接するランチルームとの一体利用が可能



1階から地下にのみ連絡する地域開放用階段

ランチルームは学年単位で利用できる大きさを確保

地下1階平面図