

東京都中央区立晴海中学校

○施設概要

所在地	東京都中央区晴海1丁目5番3号		
敷地面積		5,040 m ²	
		(他運動場敷地	4,642 m ²)
延床面積	中学校 (10 cl)	12,562 m ²	
	保育園	952 m ²	
	特別養護老人ホーム	7,340 m ²	
	(高齢者サービスセンター含む)		
構造・規模	鉄骨鉄筋コンクリート造	地下1階	地上6階建 (一部7階建)
工期	平成元年9月～平成3年3月		

6F	中 学 校	体育館, 武道場, 25mプール 他		
5F		普通教室, 多目的ホール, コンピュータ教室, 音楽室, 美術室 他		
4F		普通教室, 多目的ホール, 理科室 他	高齢者サービスセンター	
3F		普通教室, 調理室, 会議室 他		
2F		昇降口, 職員室, 図書室, 保健室 他	特別養護老人ホーム	
1F		給食厨房, 事務室 他		保育園
B1		木工室, 倉庫 他		

○ 建設の背景

- ・区内で、学校施設の老朽化と児童生徒減に伴い、改築した。
- ・区を10ブロックのまちづくり協議会に分けて再開発を計画・推進している。
- ・特別養護老人ホームとの複合化は、当初健康上の問題に対する不安のため、PTA等の反対の声が高かったが、他に特養の建設の用地が得られず、PTAを交えた学校建設準備協議会を設け計画案を作成した。
- ・計画に当たっては、各々の施設の独立性と安全性を最も重視した。
- ・区内の学校改築計画では、今後も複合化を前提に検討を進める。

○ 施設の内容

- ・ 中学校と特別養護老人ホーム等高齢者福祉施設を同一建物に整備し、全体で6階建ての建物となっている。
- ・ 計画当初、生徒の健康管理上の配慮から、施設的に完全に区画している。
- ・ 施設間の相互の行き来は、原則としてはできない。ただ、バルコニーを通じてのみ行き来ができる。

”マイホームはるみ”の玄関と送迎車▶



- ・ 空調設備等は、施設全体を地下の機械室で一括して運転している。
- ・ 高齢者福祉施設も学校も低層部分が必要と考えたため施設を縦に合築している。
- ・ 学校にエレベータが設置されているが、主として障害者等の利用であり生徒の日常の使用は原則として行っていない。



◀各施設から眺められる中庭

○ 管理運営の内容

- ・電気ガス水道等のメーターは両施設共同で、経費は、福祉部門で負担している。
- ・体育館と校庭は開放している。
- ・給食施設は、給食形態（メニュー、回数等）が異なり、共用はしていない。

ゆとりある広さの校舎の中廊下▶

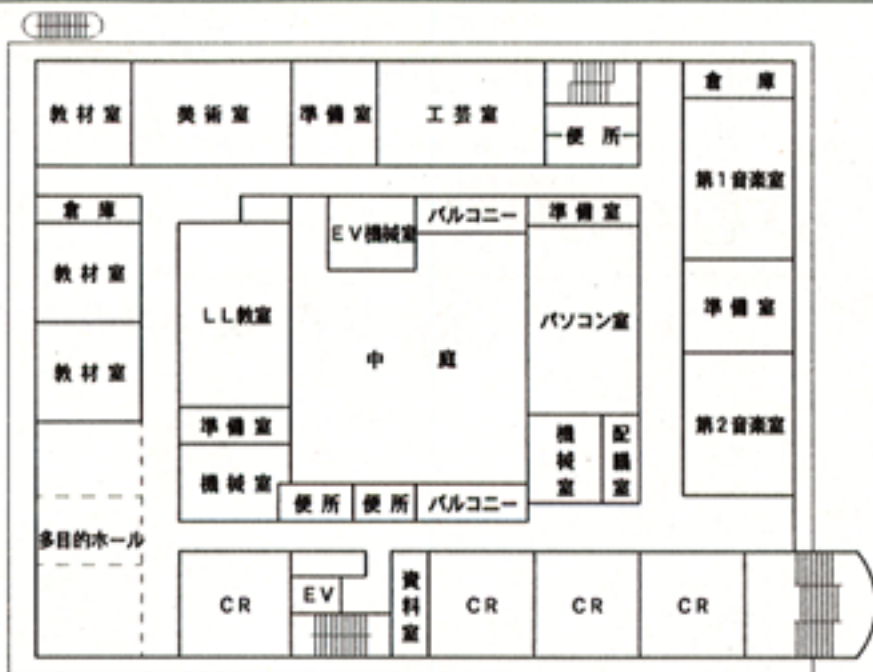


○ 交流の内容

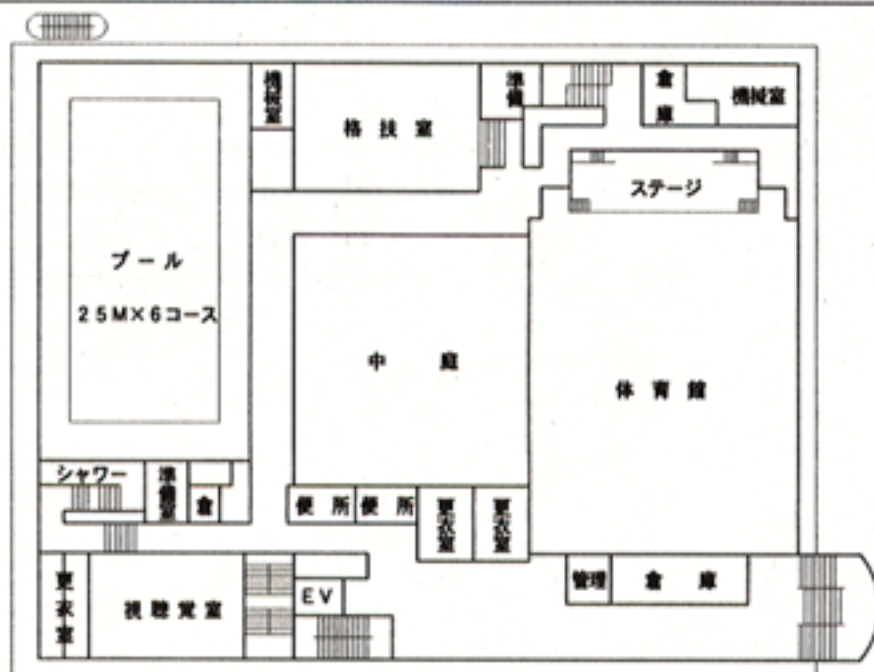
- ・交流活動は、学校行事やボランティア活動を通じて行われている。
- ・生徒と入所高齢者の交流活動の経緯は、始め、自発的な生徒の個人やグループでの施設訪問から始まり、その後、各々の行事に招待したり、されたり、クラブ活動が始まったりしていった。
- ・両施設間の連絡は、双方の施設に窓口を設け、そこを通じて取り合っている。
- ・中学校と保育園との交流は、今のところは特にない。



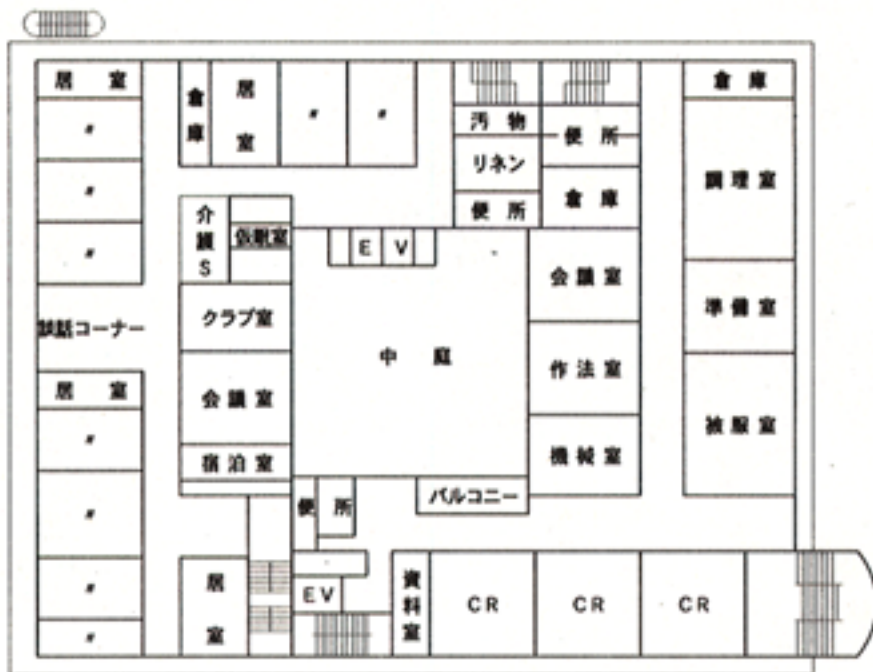
◀明るく大きな学校の階段



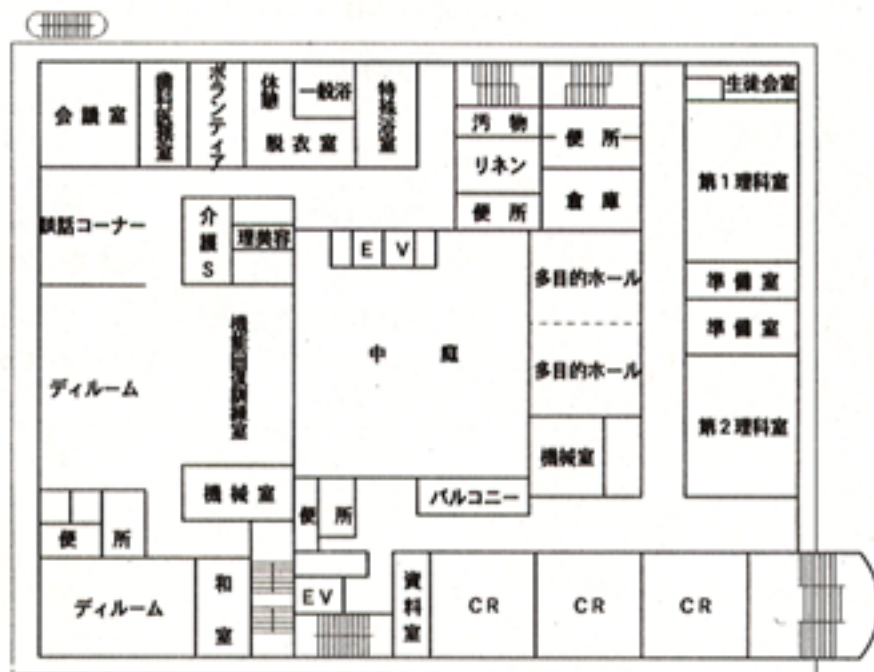
5階平面図



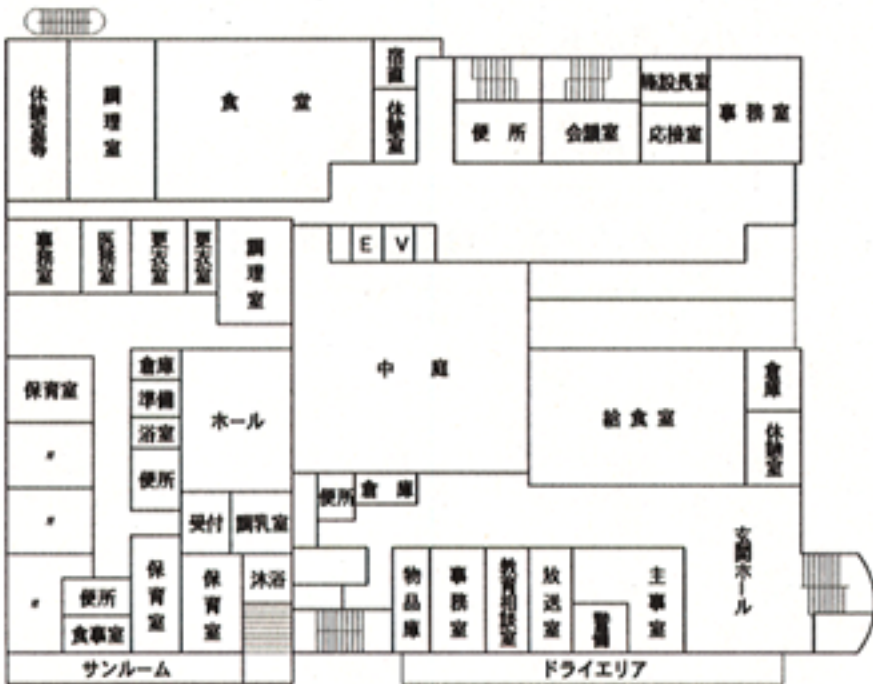
6階平面図



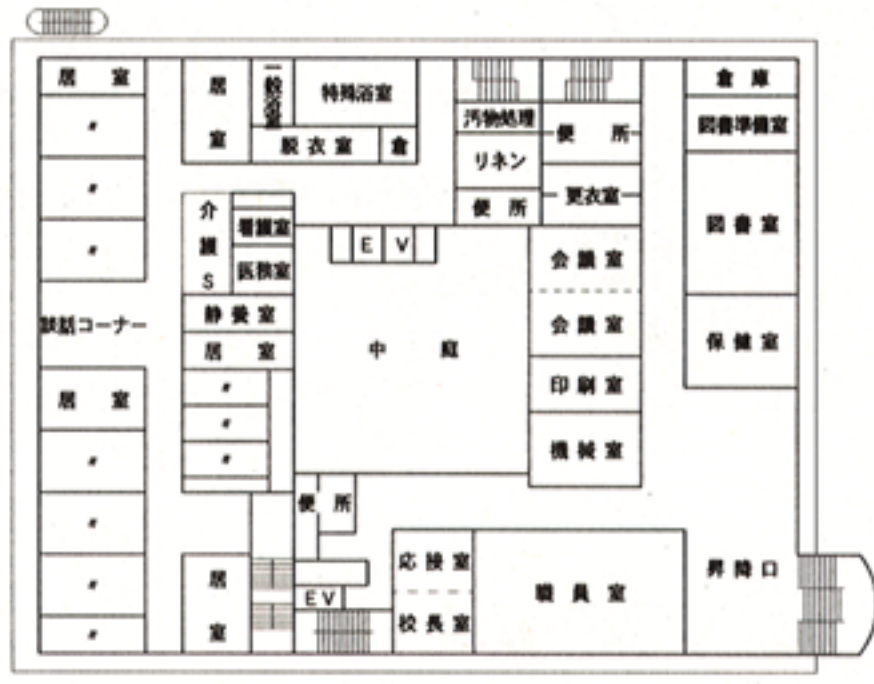
3階平面図



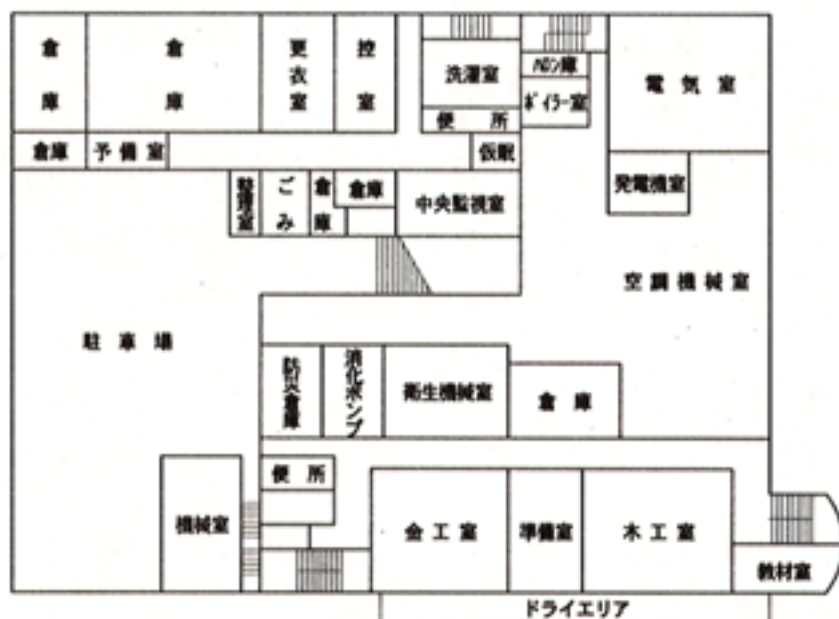
4階平面図



1階平面図



2階平面図



B1階平面図

