

# 東京都千代田区立昌平小学校

## ○施設概要

所在地	東京都千代田区外神田3丁目4番7号		
敷地面積			3,413 m <sup>2</sup>
延床面積	小学校 (7cl)		9,057 m <sup>2</sup>
	幼稚園		932 m <sup>2</sup>
	まちかど図書館		188 m <sup>2</sup>
	児童館		1,388 m <sup>2</sup>
	駐車場		60 m <sup>2</sup>
	共用部分		3,380 m <sup>2</sup>
構造・規模	鉄骨鉄筋コンクリート造	地下2階	地上6階建
工期	平成6年8月～平成8年8月		

6F	小学校	屋上校庭(開閉式ドーム)			
5F	児童館	学童クラブ室, 幼児室, 事務室 他			体育館
4F	小学校	普通教室, 学年ホール, 音楽室, 理科室 他			
3F		普通教室, 学年ホール, 職員室, コンピュータ室 他			多目的ホール
2F		昇降口, 普通教室, 学年ホール, 家庭科教室			
1F		図書室	まちかど図書館	幼稚園	駐車場
B1	給食厨房, 倉庫 他		防災倉庫, 機械室 他		
B2	温水プール 他		プール監視室, 機械室 他		

## ○建設の背景

- ・区立の14校の小学校を8校に再編整備したことにより新設された学校である。
- ・昼間は学校、休日と夜間は地域の生涯学習の拠点として整備した。
- ・地域住民の学校建設に対する意見を反映させるため、企画段階から実施設計の細部まで住民参加で行ってきた。

## ○ 施設の内容

- ・ 小学校と幼稚園、まちかど図書館、児童館等を同一建物に整備し、全体で地上6階、地下1階建ての建物となっている。
- ・ 敷地は、1校の跡地を使用しているため3千㎡余りと極めて狭い。
- ・ 電気、水道メーター等は、施設毎に分けず、一元的に管理している。
- ・ 学校開放の対象となる施設と普通教室等非開放部分とは、扉、シャッターなどでは区画されてはならず、案内表示だけで分けている。

校舎外観▶



- ・ 屋上グラウンドは、日照と広さの確保のための解決策として計画し、開閉ドームとした。
- ・ 学校施設全体に広い廊下等スペースのゆとりをもたせている。
- ・ エレベータを設置し、子供の使用も、必要に応じて認めている。（広さは大人20人乗、操作ボタンは、大人用、子供用、車椅子使用者用の3つ付いている。）エレベータには、安全上の監視カメラが付いている。



◀開閉式ドームの屋上グラウンド

- ・学校図書室は、相互利用できるよう、まちかど図書館と隣接させている。
- ・空調は、全館。各部屋個別に制御が可能である。
- ・2、3階吹き抜けの多目的ホールは、4教室分の広さで、ランチルーム、発表会の会場など、様々な活動に使用できる。

まちかど図書館と一体となった学校図書室▶

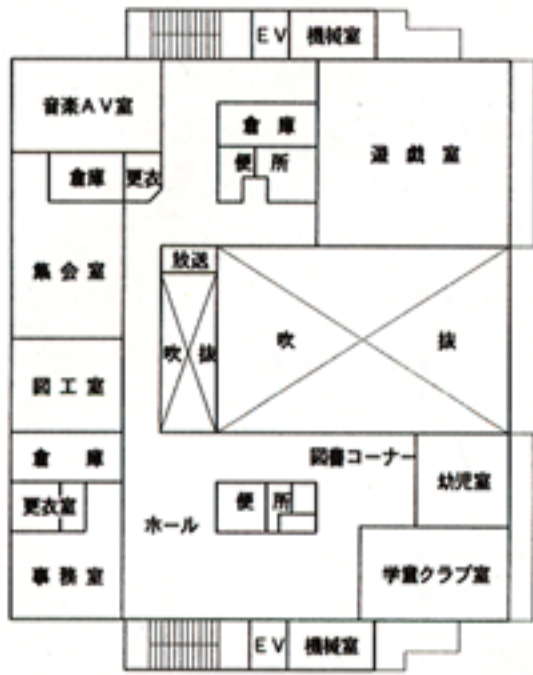


## ○ 管理運営の内容

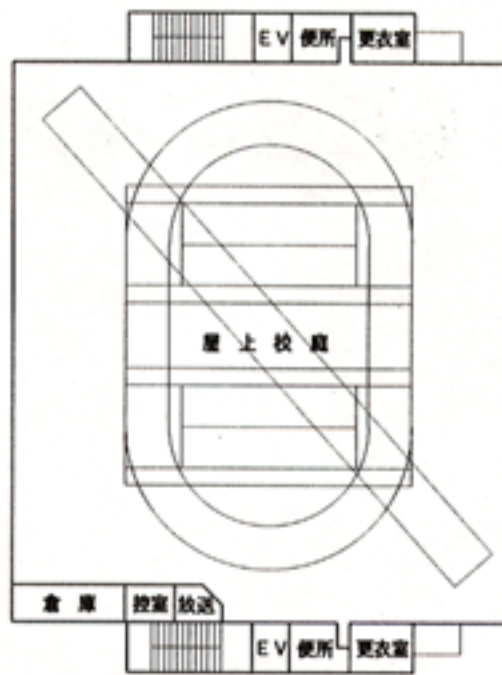
- ・保安警備，建物管理は全て民間委託している。
- ・まちかど図書館は，区が民間に委託して運営しており，各部屋の貸出し，予約手続きも行い，常時，2人の女子職員がいる。
- ・児童館には，館長をはじめ区の職員が常駐している。
- ・電気，水道等の経費は，各施設の面積按分で所要の経費を算定し，福祉部局等から予算を執行委任され教育委員会が支出している。
- ・学校図書室の分類整理は隣接するまちかど図書館が行い，どちらの本も共通の電算システムで管理されている。授業関係図書は，学年ホールに分散配置してある。



◀一般開放に対応した室内温水プール

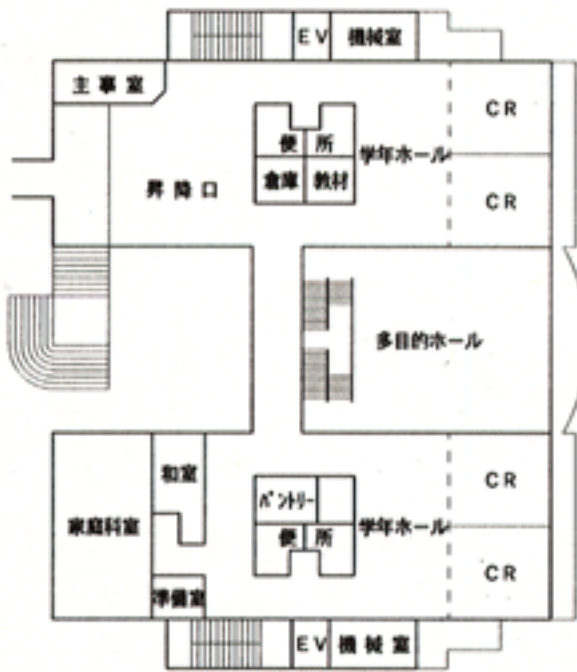


5階平面図

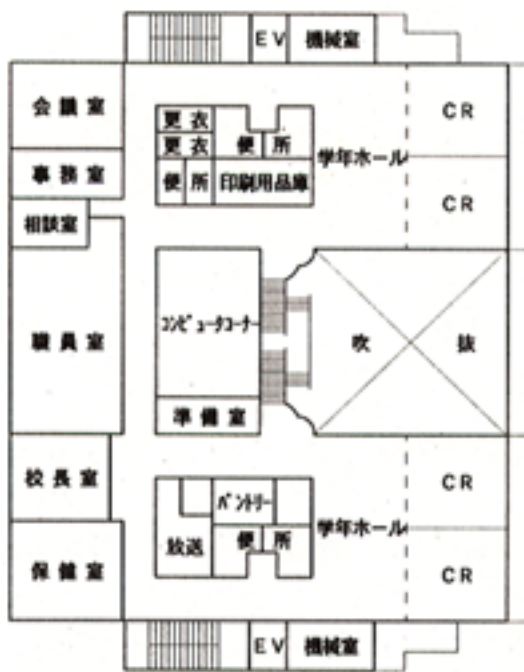


6階平面図

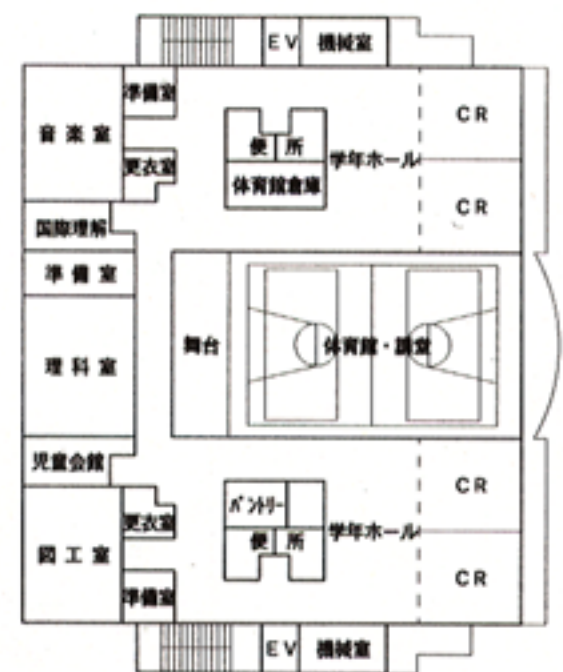
0 10m 20m



2階平面図



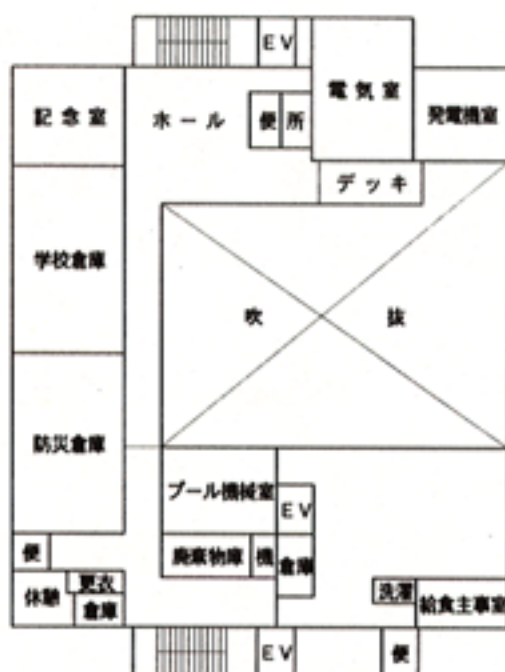
3階平面図



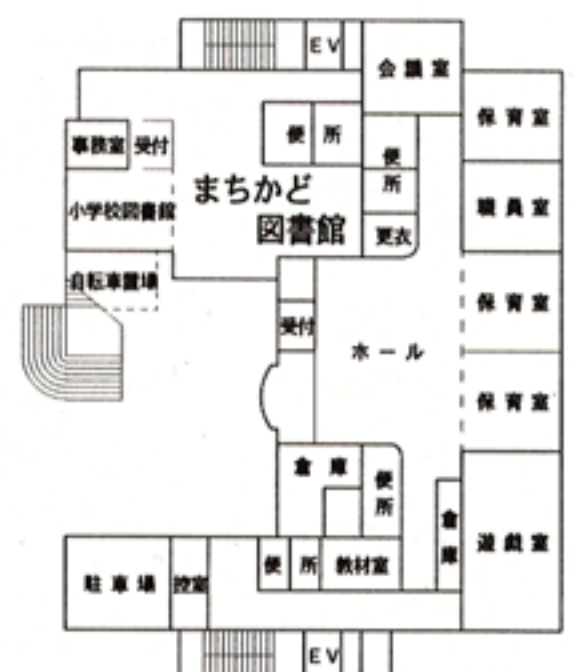
4階平面図



B2階平面図



B1階平面図



1階平面図