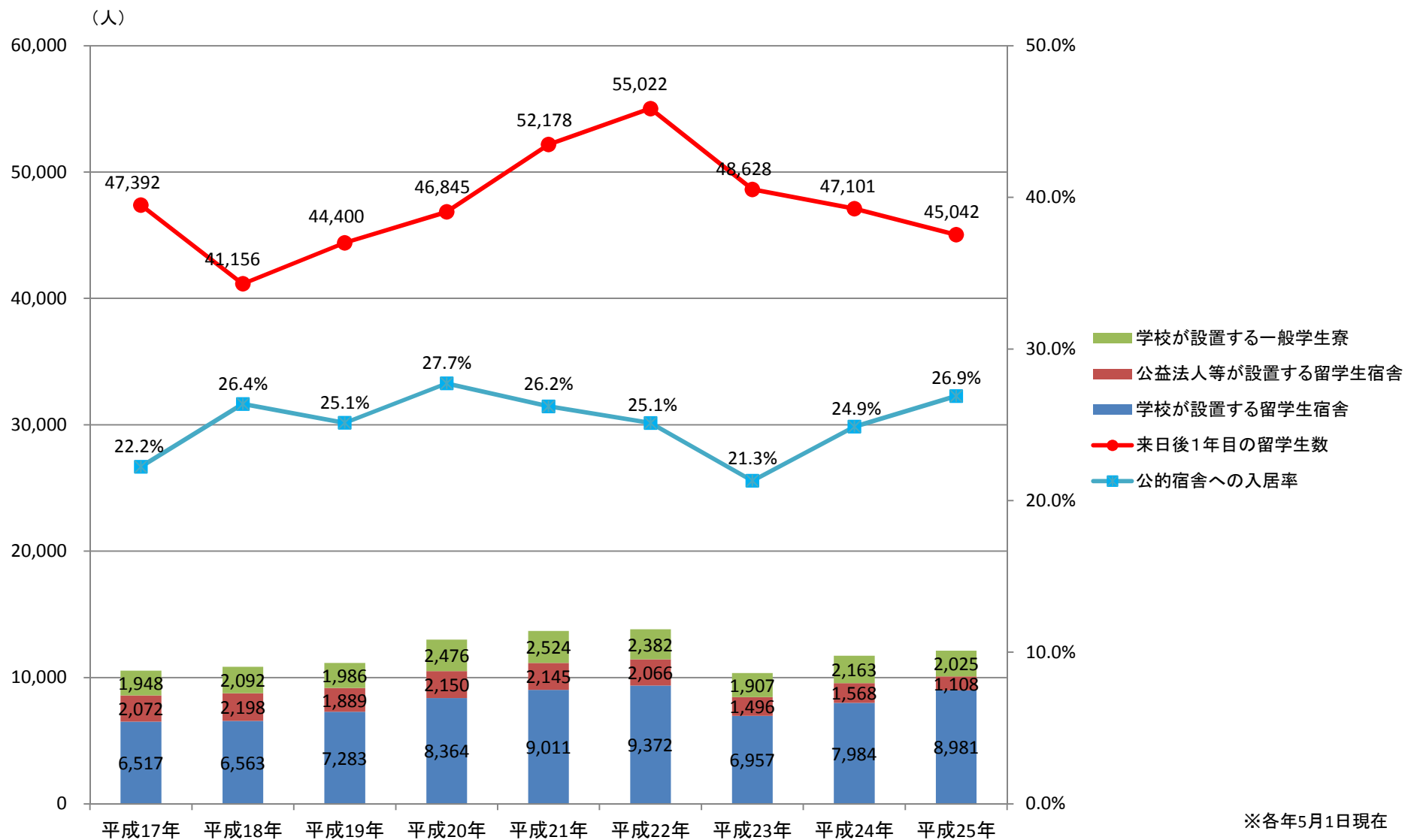
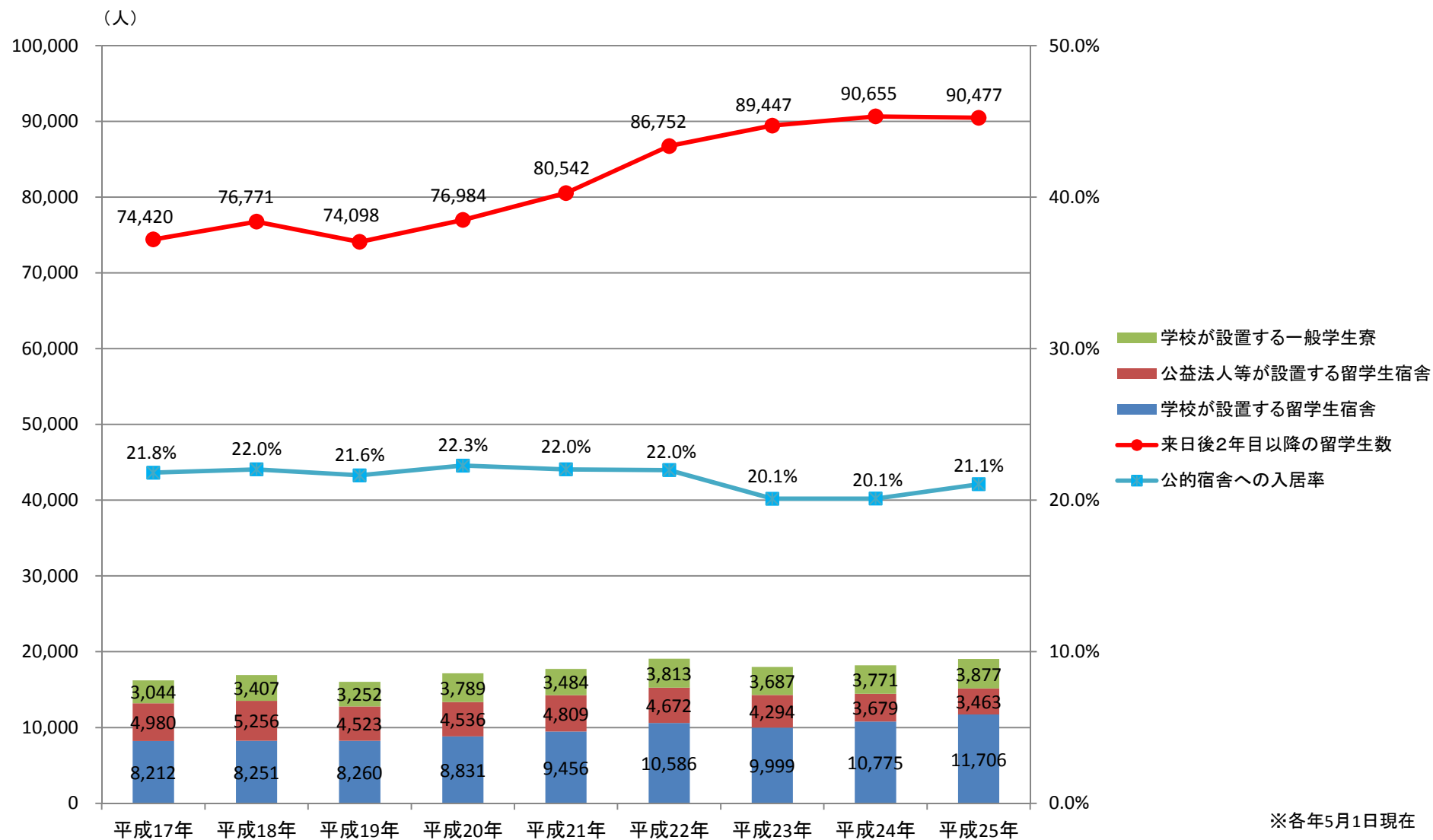


# 来日1年目の留学生の宿舎への入居状況

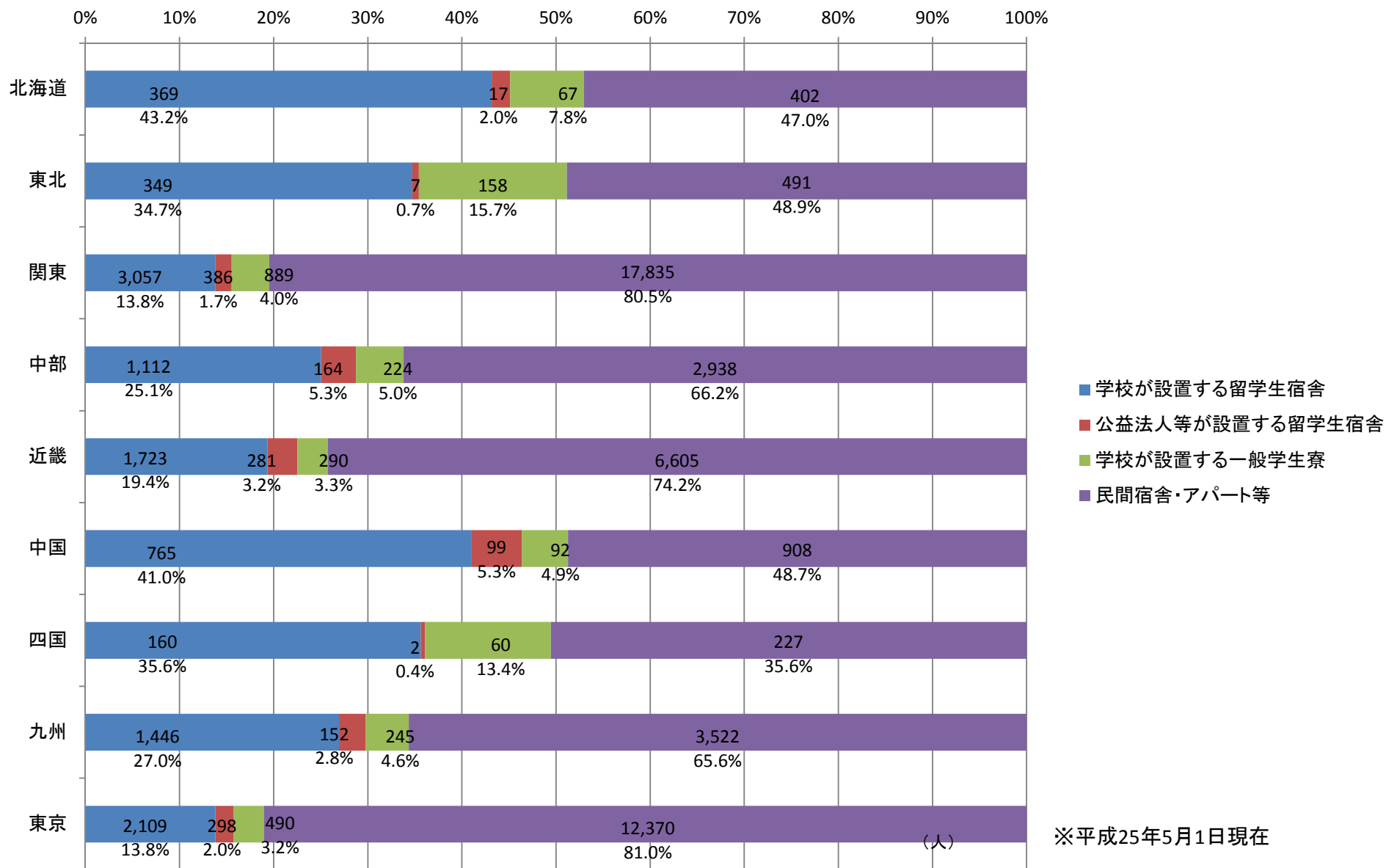
資料4



# 来日後2年目以降の留学生の宿舎への入居状況

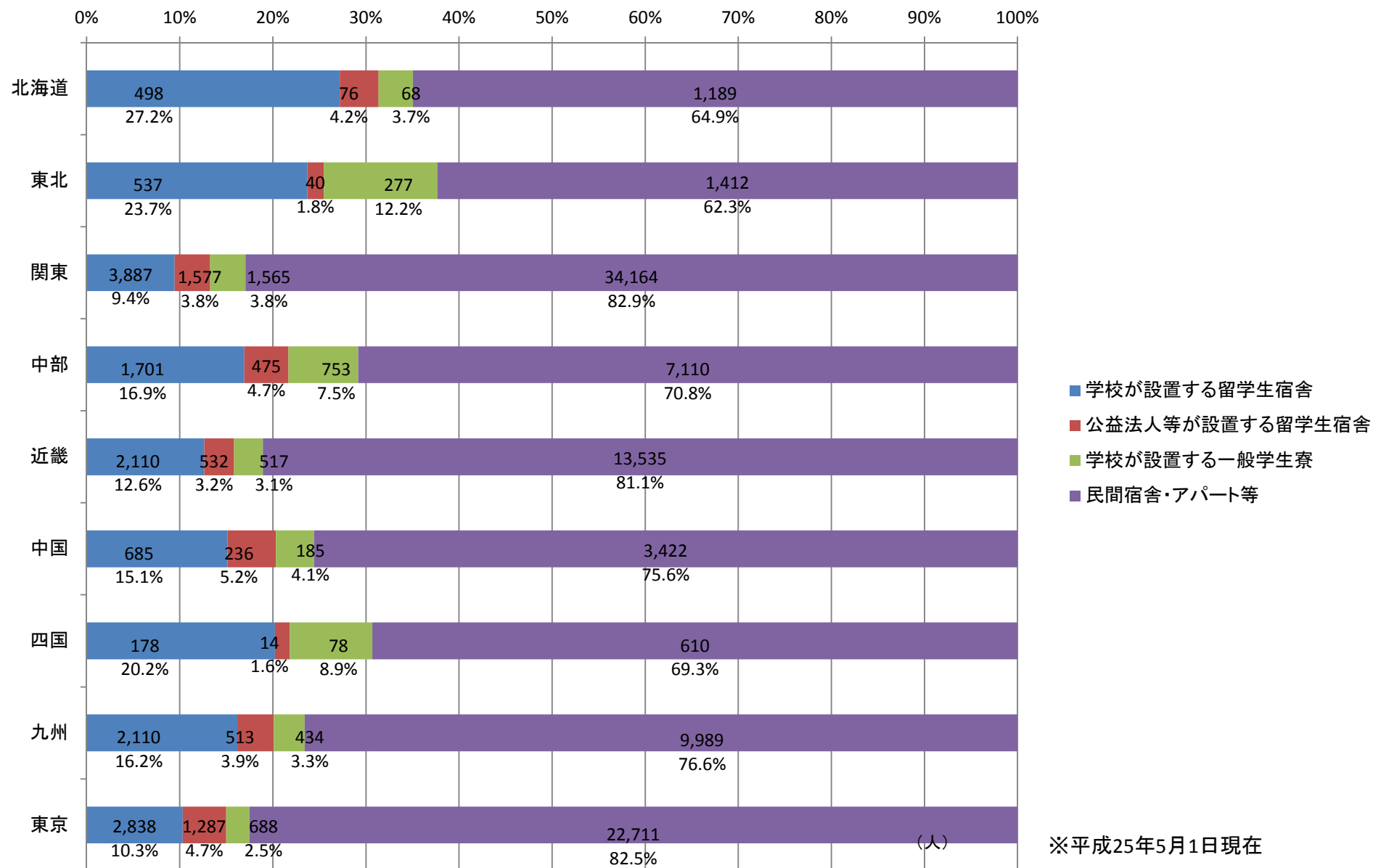


# 地域別留学生の宿舎入居状況(来日1年目)



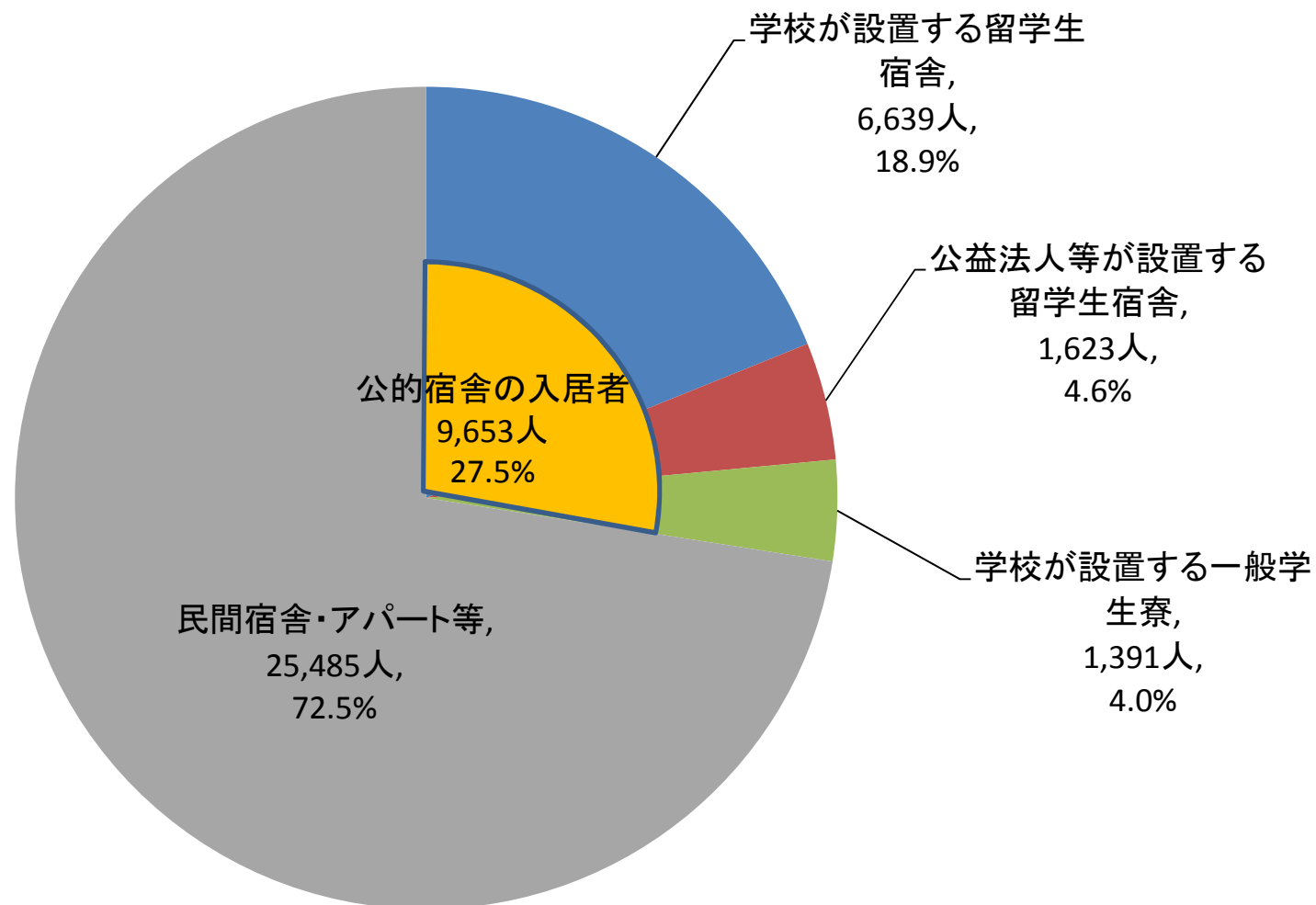
※平成25年5月1日現在

# 地域別の留学生の宿舎入居状況(来日後2年目以降)



※平成25年5月1日現在

# 留学生数1,000人以上の大学の留学生宿舎の状況



※平成25年5月1日現在

# 留学生宿舎の状況(平成25年5月1日現在)

## A. 学校が設置する留学生宿舎 20,687人

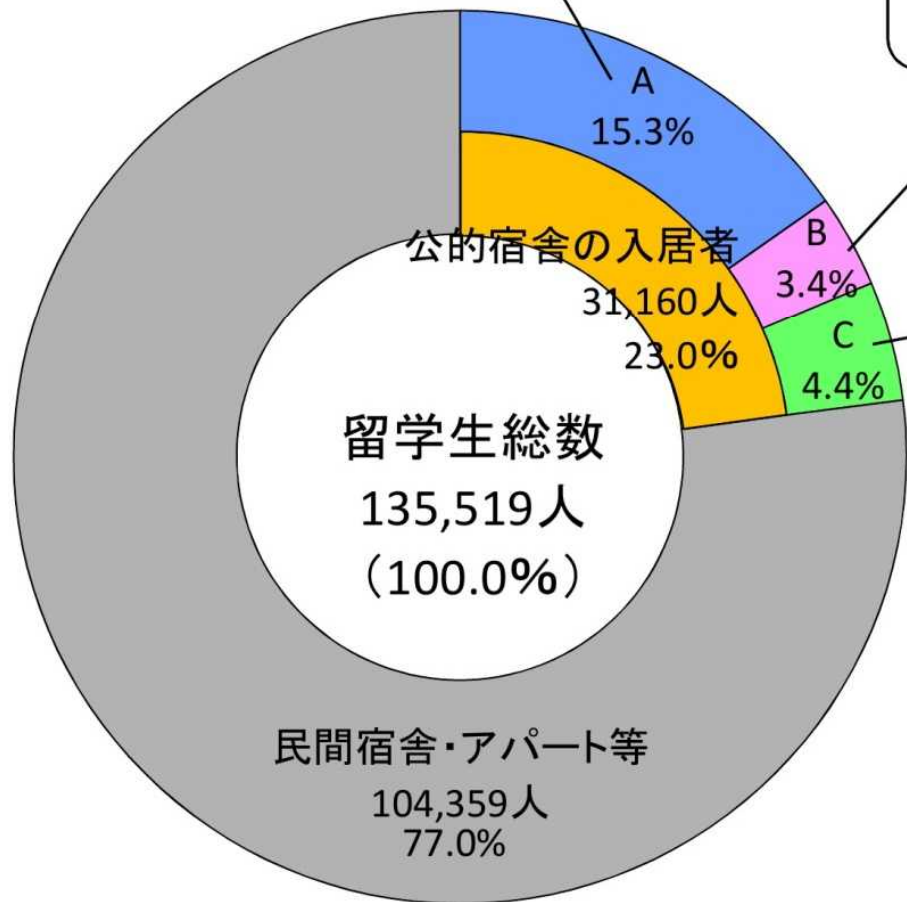
国立大学等	83校	9,500人
公立大学等	27校	708人
私立大学等	304校	10,479人

## B. 公益法人が設置する留学生宿舎 4,571人

日本学生支援機構設置留学生宿舎	918人
地方公共団体設置留学生宿舎	771人
公益法人設置留学生宿舎	968人
公営住宅等	1,422人
民間企業の社員寮	492人

## C. 学校が設置する一般学生寮 5,902人

国立大学等	104校	3,251人
公立大学等	10校	205人
私立大学等	233校	2,446人



※平成25年度外国人留学生在籍状況調査結果((独)日本学生支援機構)