

平成 24 年 11 月 30 日

## 1 平成 24 年度 公衆衛生獣医師の採用状況

24 年度 採用数  (農林分野等を含む。)	24 年度 公衆衛生分野の獣医師採用数					
	合計	(新卒)	男性	(新卒)	女性	(新卒)
423	277	(124)	124	(54)	153	(70)
	65.4%	(44.7%)	44.7%	(43.5%)	55.2%	(45.7%)

(全国公衆衛生獣医師協議会アンケート調査より)

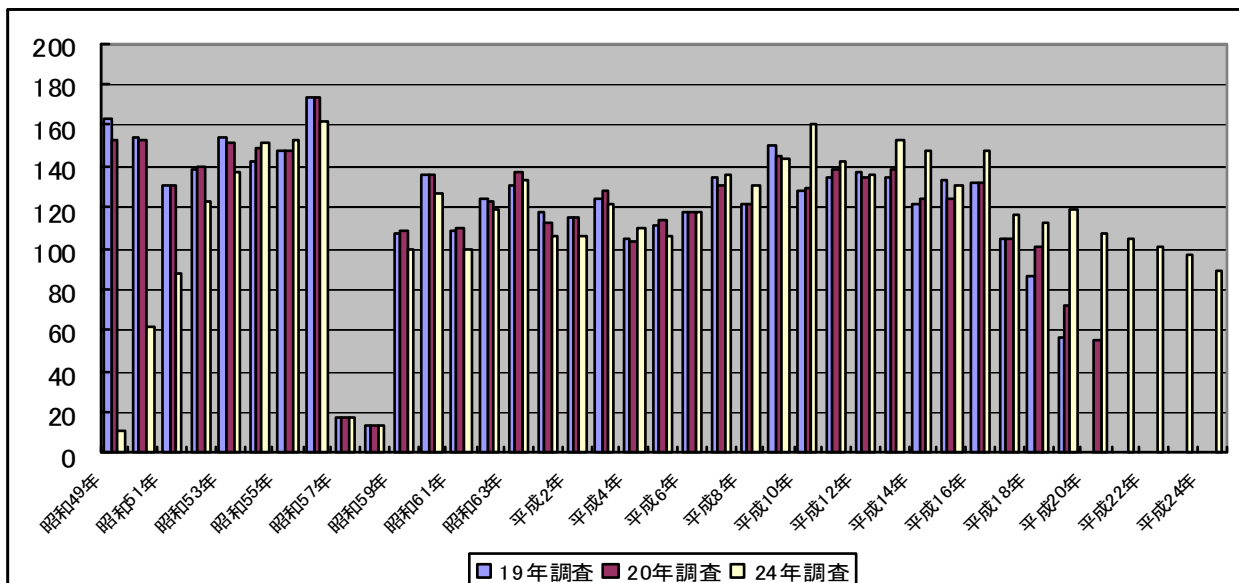
注) 協議会非加入の自治体があるため、全国を網羅したものではない。

### 【参考】獣医関係大学卒業者の就職状況調査

		18年度	19年度	20年度	21年度	22年度
公務員		136	127	160	165	188
		13.0%	11.8%	15.4%	15.6%	17.5%
	公衆衛生	62	57	62	59	73
		5.9%	5.3%	6.0%	5.6%	6.8%
	農林畜産	60	48	69	78	90
	その他	14	22	29	28	25
卒業者数		1,048	1,075	1,036	1,055	1,075

「教育実施状況調査」とりまとめより

## 2 公衆衛生獣医師の卒業年別人数



(全国公衆衛生獣医師協議会会員の内 4,450 名分のデータより作成)

【参考】獣医師法に基づく届出による公務員公衆衛生獣医師 : 5,028 人(平成 22 年末)