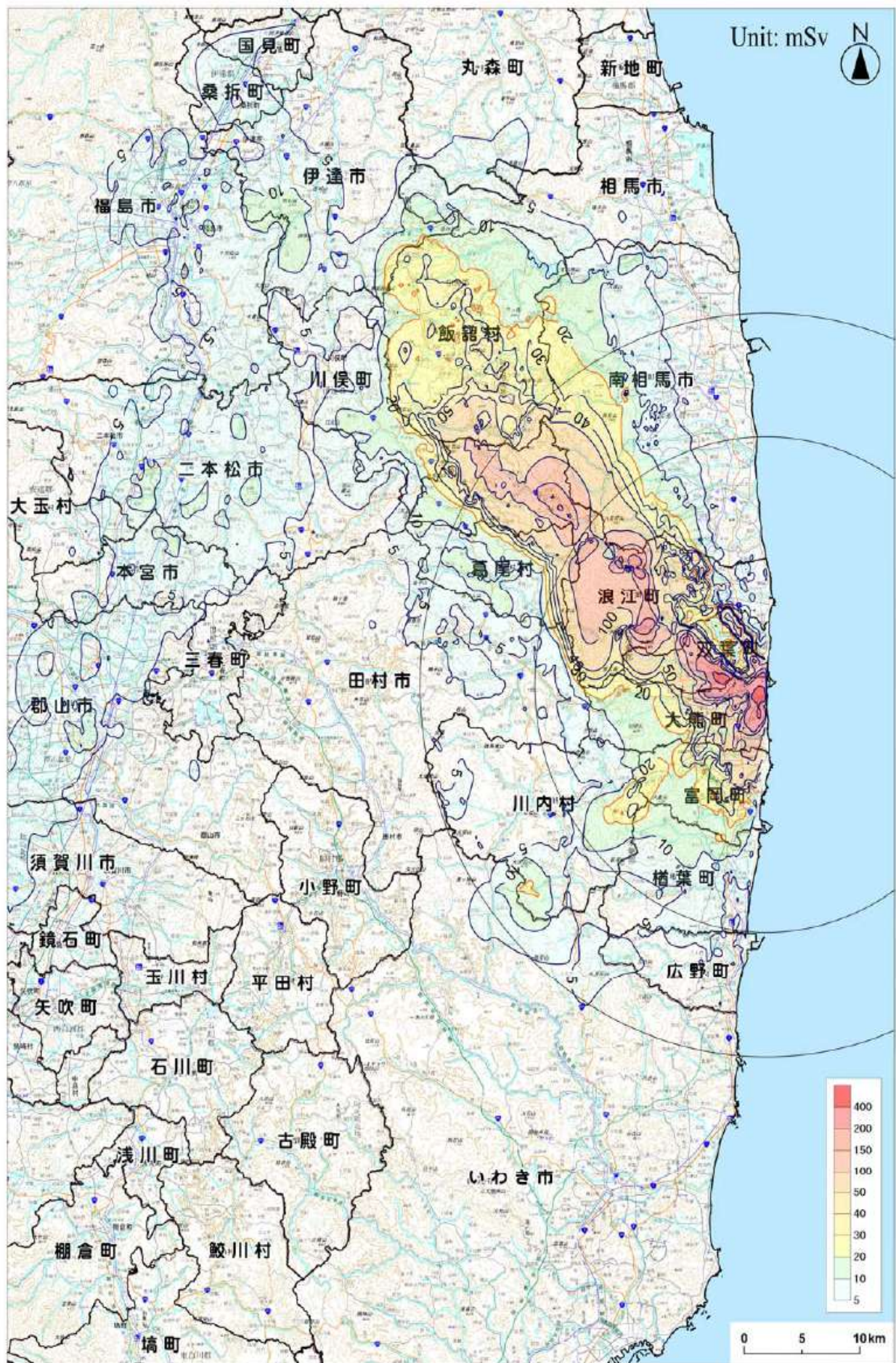


積算線量推定マップ (平成24年3月11日までの積算線量)

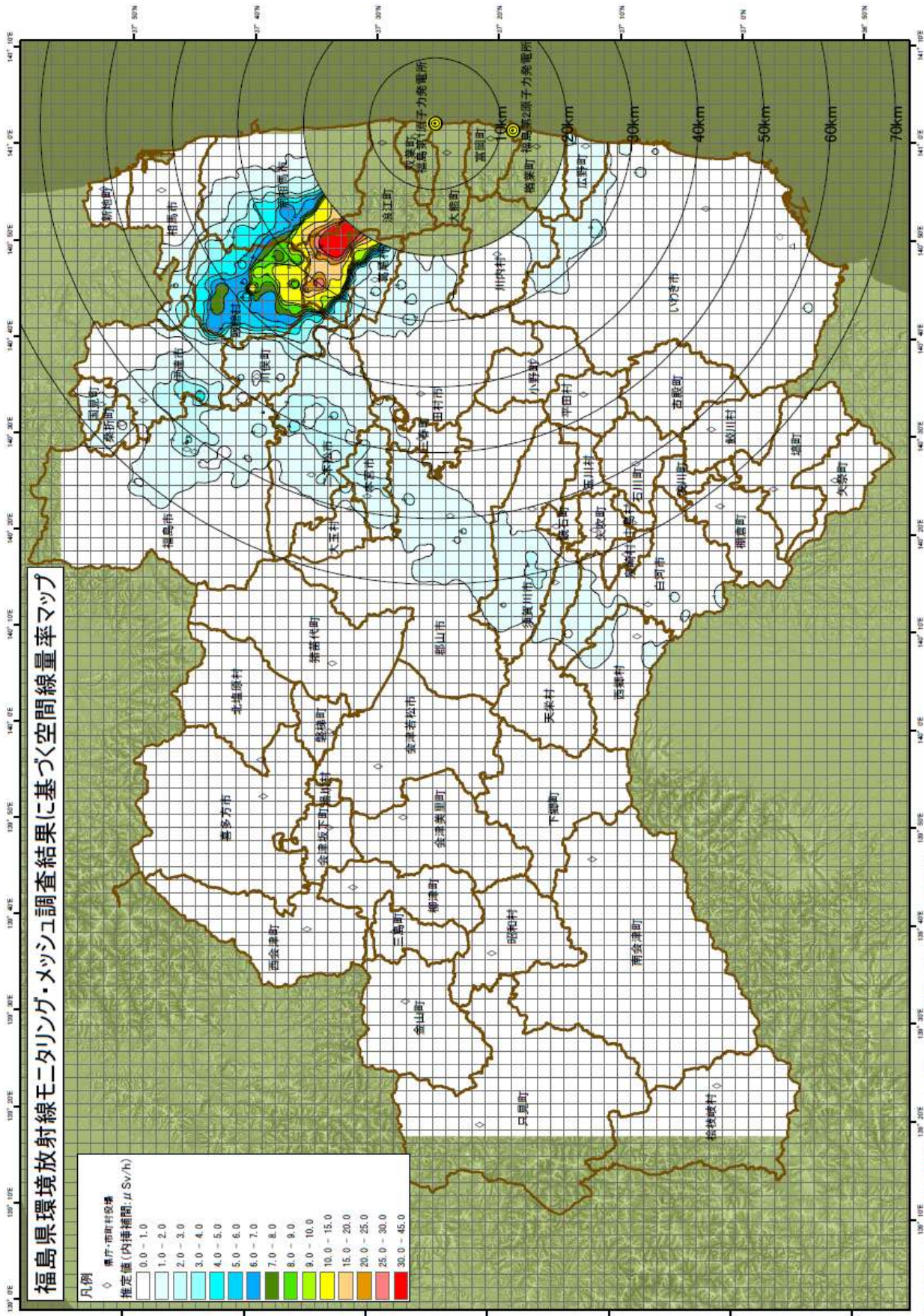
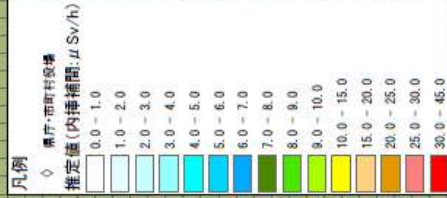


平成23年10月11日24:00までの実測値を使用

背景地図：電子国土



福島県環境放射線モニタリング・メッシュ調査結果に基づく空間線量率マップ



【この地図は、国土地理院発行「数値地図50mメッシュ(標準) 国土地理院情報(行政区域)を使用した作成したものである。】
 ※測定地点間の補正については、比例配分による補間処理している。
 ※測量値がない部分については、補間でないため色差が大きい。

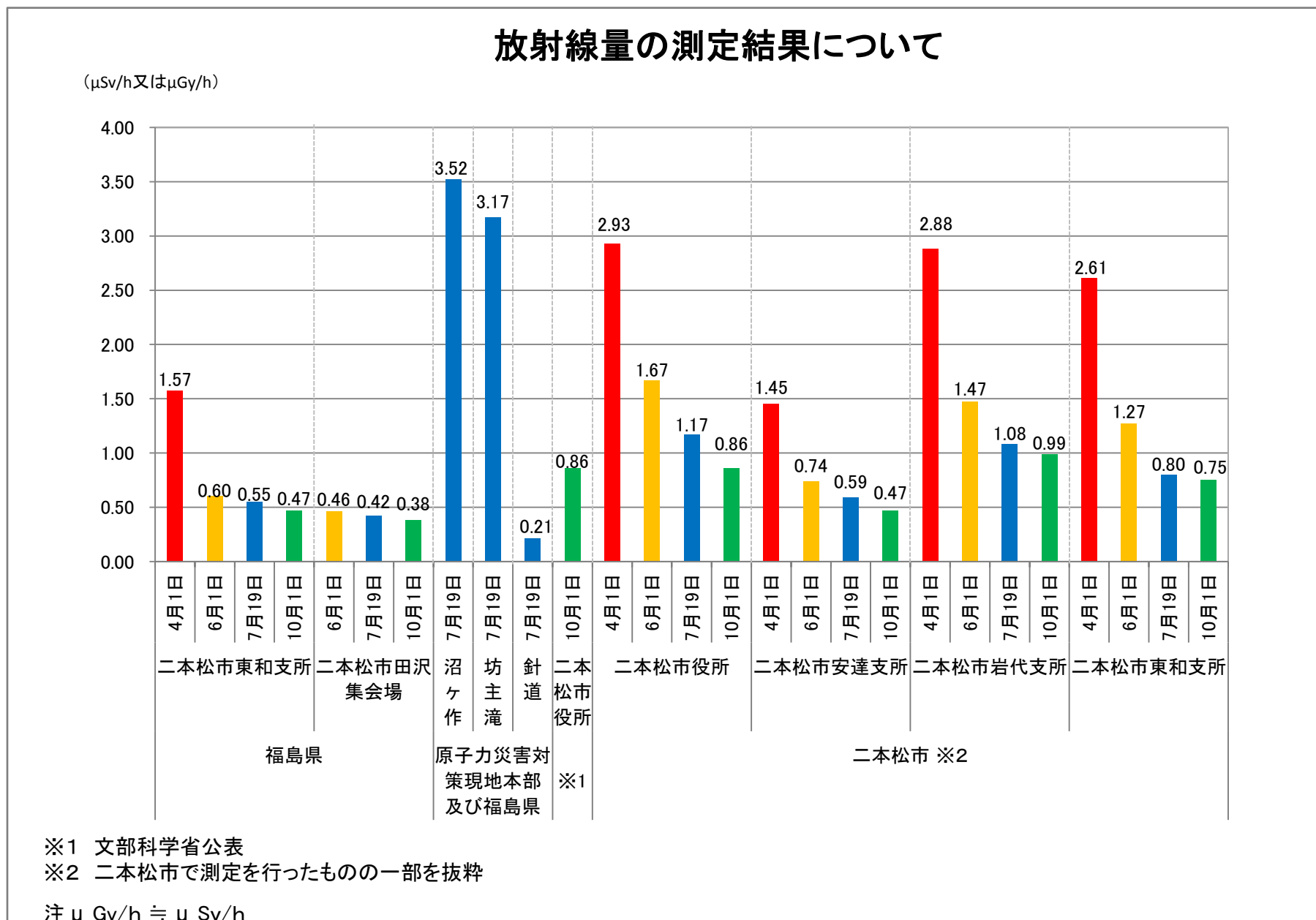
測定日: 2011年4月12日~4月16日
 測定機関: 福島県

※ 平成23年5月2日付けで原子力災害現地
 対策本部及び福島県災害対策本部が公表

同一市町村内の放射線量について

福島県では、原子力災害対策現地本部、文部科学省、市町村が、環境放射能測定、自動車走行サーベイによるモニタリング調査、可搬型モニタリングポストによる空間線量率のリアルタイム測定を行っているが、同一市町村にあっても、測定時点、測定場所で、放射線量は大きく異なる。

(例)
二本松市の場合



自動車走行サーベイによるモニタリング調査結果

