

図3

凡例

Cs-134の放射能濃度 (Bq/kg)

● 河川水採取地点

測定値グラフ

左: 第1回 (7月) の測定値
右: 第2回 (8月) の測定値

— 計画防護区域
— 緊急防護措置区域

第3次航空機モニタリング (7/17/2014)

Cs-134 及び Cs-137の放射能濃度 (Bq/m²)

3000k <
1000k - 3000k
600k - 1000k
300k - 600k
100k - 300k
60k - 100k
30k - 60k
10k - 30k
≤ 10k

測定値が 0の場合

福島第一
原子力発電所

20km
30km
60km
80km

0 10 20km

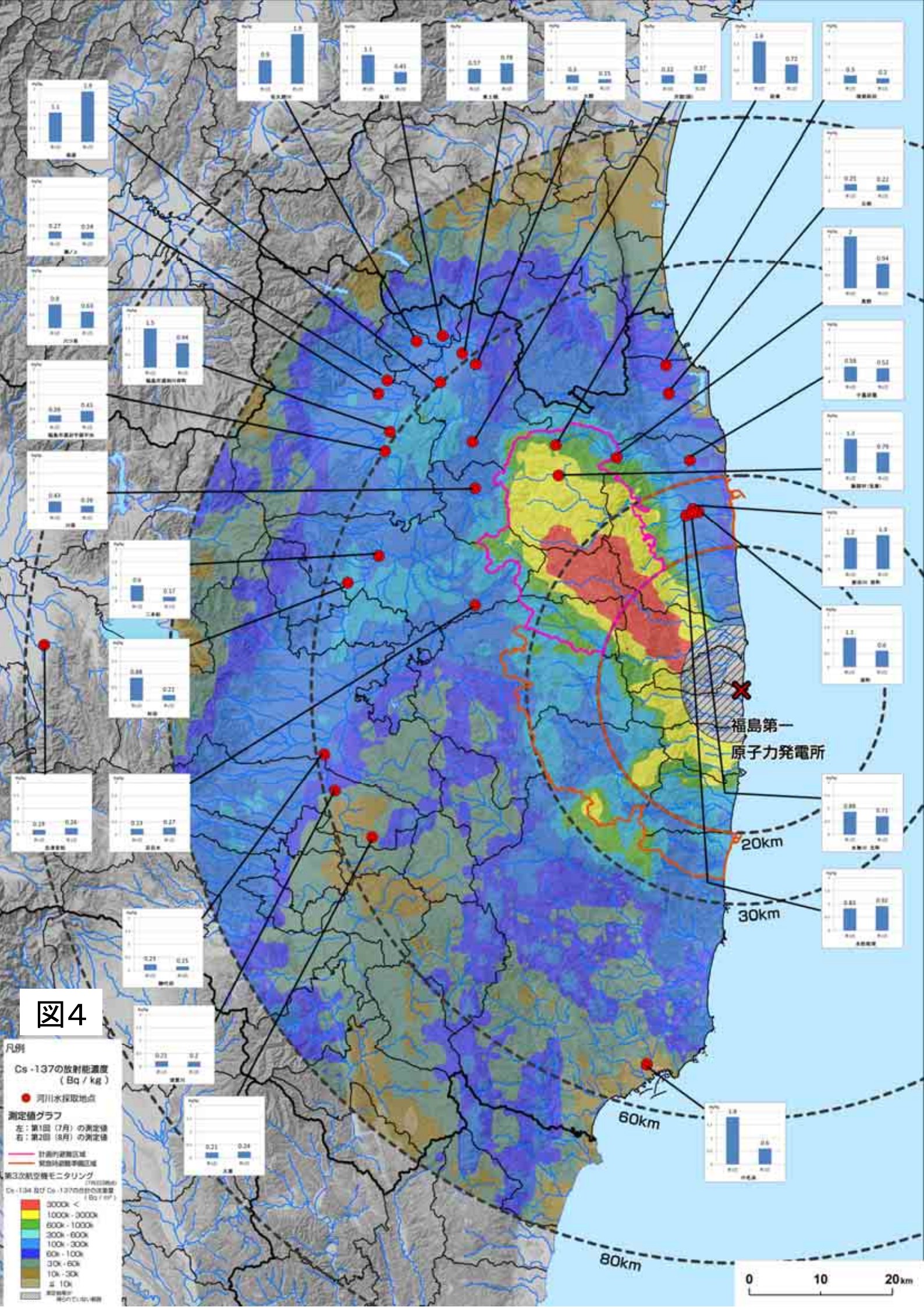


図4

凡例

Cs-137の放射能濃度 (Bq / kg)

● 河川水採取地点

測定値グラフ
 左：第1回 (7月) の測定値
 右：第2回 (8月) の測定値

— 計画汚染区域
 — 緊急時避難準備区域

第3次航空機モニタリング (7/10(水)～7/11(木))
 Cs-134 と Cs-137 の合計放射能濃度 (Bq / m³)

3000k <
1000k - 3000k
600k - 1000k
300k - 600k
100k - 300k
60k - 100k
30k - 60k
10k - 30k
≦ 10k

0 10 20 km

井戸水の放射能濃度測定

単位: Bq/kg

No.		7月1日、2日			8月3日～5日			
		¹³¹ I	¹³⁴ Cs	¹³⁷ Cs	¹³¹ I	¹³⁴ Cs	¹³⁷ Cs	
1	福島市	飯坂町	不検出 (検出下限値:0.092)	不検出 (検出下限値:0.14)	不検出 (検出下限値:0.13)	不検出 (検出下限値:0.090)	不検出 (検出下限値:0.11)	不検出 (検出下限値:0.093)
2		渡利	不検出 (検出下限値:0.090)	不検出 (検出下限値:0.14)	不検出 (検出下限値:0.12)	不検出 (検出下限値:0.093)	不検出 (検出下限値:0.14)	不検出 (検出下限値:0.12)
3		渡利 八幡	不検出 (検出下限値:0.094)	不検出 (検出下限値:0.12)	不検出 (検出下限値:0.11)	不検出 (検出下限値:0.11)	不検出 (検出下限値:0.11)	不検出 (検出下限値:0.12)
4		上烏渡	不検出 (検出下限値:0.11)	不検出 (検出下限値:0.13)	不検出 (検出下限値:0.14)	不検出 (検出下限値:0.086)	不検出 (検出下限値:0.13)	不検出 (検出下限値:0.11)
5		郷野目	不検出 (検出下限値:0.089)	不検出 (検出下限値:0.11)	不検出 (検出下限値:0.12)	不検出 (検出下限値:0.11)	不検出 (検出下限値:0.13)	不検出 (検出下限値:0.11)
6		佐倉下	不検出 (検出下限値:0.11)	不検出 (検出下限値:0.13)	不検出 (検出下限値:0.12)	不検出 (検出下限値:0.088)	不検出 (検出下限値:0.11)	不検出 (検出下限値:0.079)
7		火烧津	不検出 (検出下限値:0.095)	不検出 (検出下限値:0.12)	不検出 (検出下限値:0.11)	不検出 (検出下限値:0.090)	不検出 (検出下限値:0.11)	不検出 (検出下限値:0.099)
8		泉	不検出 (検出下限値:0.091)	不検出 (検出下限値:0.13)	不検出 (検出下限値:0.14)	不検出 (検出下限値:0.097)	不検出 (検出下限値:0.15)	不検出 (検出下限値:0.13)
9		笹谷	不検出 (検出下限値:0.088)	不検出 (検出下限値:0.15)	不検出 (検出下限値:0.13)	不検出 (検出下限値:0.11)	不検出 (検出下限値:0.12)	不検出 (検出下限値:0.11)
10		笹谷中屋敷	不検出 (検出下限値:0.097)	不検出 (検出下限値:0.12)	不検出 (検出下限値:0.10)	不検出 (検出下限値:0.087)	不検出 (検出下限値:0.12)	不検出 (検出下限値:0.11)
11		飯野町明治	不検出 (検出下限値:0.12)	不検出 (検出下限値:0.13)	不検出 (検出下限値:0.15)	不検出 (検出下限値:0.11)	不検出 (検出下限値:0.12)	不検出 (検出下限値:0.11)
12		富久山町福原	不検出 (検出下限値:0.089)	不検出 (検出下限値:0.11)	不検出 (検出下限値:0.12)	不検出 (検出下限値:0.094)	不検出 (検出下限値:0.11)	不検出 (検出下限値:0.088)
13		外河原	不検出 (検出下限値:0.11)	不検出 (検出下限値:0.15)	不検出 (検出下限値:0.14)	不検出 (検出下限値:0.094)	不検出 (検出下限値:0.11)	不検出 (検出下限値:0.11)
14		喜久田町	不検出 (検出下限値:0.092)	不検出 (検出下限値:0.17)	0.11	不検出 (検出下限値:0.097)	不検出 (検出下限値:0.14)	不検出 (検出下限値:0.11)
15		日和田町	不検出 (検出下限値:0.091)	不検出 (検出下限値:0.15)	不検出 (検出下限値:0.15)	不検出 (検出下限値:0.11)	不検出 (検出下限値:0.12)	不検出 (検出下限値:0.13)
16	白河市	円明寺	不検出 (検出下限値:0.084)	不検出 (検出下限値:0.17)	不検出 (検出下限値:0.15)	不検出 (検出下限値:0.088)	不検出 (検出下限値:0.13)	不検出 (検出下限値:0.11)
17		横町	不検出 (検出下限値:0.088)	不検出 (検出下限値:0.10)	不検出 (検出下限値:0.11)	不検出 (検出下限値:0.11)	不検出 (検出下限値:0.12)	不検出 (検出下限値:0.12)

No.			7月1日、2日			8月3日～5日		
			¹³¹ I	¹³⁴ Cs	¹³⁷ Cs	¹³¹ I	¹³⁴ Cs	¹³⁷ Cs
18	白河市	昭和町	不検出 (検出下限値:0.11)	不検出 (検出下限値:0.12)	不検出 (検出下限値:0.16)	不検出 (検出下限値:0.085)	不検出 (検出下限値:0.098)	不検出 (検出下限値:0.090)
19		表郷内松	不検出 (検出下限値:0.11)	0.67	0.72	不検出 (検出下限値:0.085)	不検出 (検出下限値:0.12)	不検出 (検出下限値:0.11)
20		東下野出島	不検出 (検出下限値:0.11)	不検出 (検出下限値:0.14)	不検出 (検出下限値:0.13)	不検出 (検出下限値:0.095)	不検出 (検出下限値:0.14)	不検出 (検出下限値:0.12)
21	須賀川市	横山田	不検出 (検出下限値:0.089)	不検出 (検出下限値:0.099)	不検出 (検出下限値:0.093)	不検出 (検出下限値:0.11)	不検出 (検出下限値:0.13)	不検出 (検出下限値:0.12)
22		保土原	不検出 (検出下限値:0.091)	不検出 (検出下限値:0.15)	不検出 (検出下限値:0.14)	不検出 (検出下限値:0.088)	不検出 (検出下限値:0.12)	不検出 (検出下限値:0.13)
23		木之崎	不検出 (検出下限値:0.082)	不検出 (検出下限値:0.15)	不検出 (検出下限値:0.15)	不検出 (検出下限値:0.11)	不検出 (検出下限値:0.13)	不検出 (検出下限値:0.11)
24		滑川	不検出 (検出下限値:0.083)	不検出 (検出下限値:0.11)	0.11	不検出 (検出下限値:0.091)	不検出 (検出下限値:0.11)	不検出 (検出下限値:0.11)
25	相馬市	玉野	不検出 (検出下限値:0.11)	不検出 (検出下限値:0.11)	不検出 (検出下限値:0.14)	不検出 (検出下限値:0.096)	不検出 (検出下限値:0.13)	不検出 (検出下限値:0.12)
26	二本松市	住吉	不検出 (検出下限値:0.091)	不検出 (検出下限値:0.11)	不検出 (検出下限値:0.093)	不検出 (検出下限値:0.11)	不検出 (検出下限値:0.13)	不検出 (検出下限値:0.13)
27		成田	不検出 (検出下限値:0.11)	不検出 (検出下限値:0.15)	不検出 (検出下限値:0.14)	不検出 (検出下限値:0.084)	不検出 (検出下限値:0.13)	不検出 (検出下限値:0.11)
28		戸沢	不検出 (検出下限値:0.093)	不検出 (検出下限値:0.098)	不検出 (検出下限値:0.094)	不検出 (検出下限値:0.11)	不検出 (検出下限値:0.12)	不検出 (検出下限値:0.11)
29		下川崎	不検出 (検出下限値:0.093)	不検出 (検出下限値:0.15)	不検出 (検出下限値:0.16)	不検出 (検出下限値:0.088)	不検出 (検出下限値:0.098)	不検出 (検出下限値:0.092)
30		安達ヶ原	不検出 (検出下限値:0.082)	不検出 (検出下限値:0.17)	不検出 (検出下限値:0.15)	不検出 (検出下限値:0.087)	不検出 (検出下限値:0.11)	不検出 (検出下限値:0.11)
31		宮戸	不検出 (検出下限値:0.090)	不検出 (検出下限値:0.12)	不検出 (検出下限値:0.098)	不検出 (検出下限値:0.094)	不検出 (検出下限値:0.15)	不検出 (検出下限値:0.12)
32	田村市	上大越	不検出 (検出下限値:0.12)	不検出 (検出下限値:0.12)	不検出 (検出下限値:0.14)	不検出 (検出下限値:0.11)	不検出 (検出下限値:0.12)	不検出 (検出下限値:0.11)
33		久保	不検出 (検出下限値:0.10)	不検出 (検出下限値:0.12)	不検出 (検出下限値:0.095)	不検出 (検出下限値:0.084)	不検出 (検出下限値:0.12)	不検出 (検出下限値:0.11)
34		船引	不検出 (検出下限値:0.11)	不検出 (検出下限値:0.13)	不検出 (検出下限値:0.14)	不検出 (検出下限値:0.11)	不検出 (検出下限値:0.11)	不検出 (検出下限値:0.11)
35	南相馬市	大町	不検出 (検出下限値:0.094)	不検出 (検出下限値:0.15)	不検出 (検出下限値:0.15)	不検出 (検出下限値:0.093)	不検出 (検出下限値:0.096)	不検出 (検出下限値:0.086)

No.			7月1日、2日			8月3日～5日		
			¹³¹ I	¹³⁴ Cs	¹³⁷ Cs	¹³¹ I	¹³⁴ Cs	¹³⁷ Cs
36	南相馬市	大町	不検出 (検出下限値:0.086)	不検出 (検出下限値:0.13)	不検出 (検出下限値:0.092)			
37		大町	不検出 (検出下限値:0.079)	不検出 (検出下限値:0.11)	不検出 (検出下限値:0.12)	不検出 (検出下限値:0.097)	不検出 (検出下限値:0.11)	不検出 (検出下限値:0.087)
38	伊達市	本町	不検出 (検出下限値:0.11)	不検出 (検出下限値:0.12)	不検出 (検出下限値:0.11)	不検出 (検出下限値:0.091)	不検出 (検出下限値:0.12)	不検出 (検出下限値:0.13)
39		南本町	不検出 (検出下限値:0.092)	不検出 (検出下限値:0.11)	不検出 (検出下限値:0.092)	不検出 (検出下限値:0.11)	不検出 (検出下限値:0.11)	不検出 (検出下限値:0.12)
40		細谷	不検出 (検出下限値:0.11)	不検出 (検出下限値:0.13)	不検出 (検出下限値:0.12)	不検出 (検出下限値:0.11)	不検出 (検出下限値:0.11)	不検出 (検出下限値:0.12)
41		柏町西町	不検出 (検出下限値:0.097)	不検出 (検出下限値:0.10)	不検出 (検出下限値:0.11)	不検出 (検出下限値:0.11)	不検出 (検出下限値:0.12)	不検出 (検出下限値:0.11)
42		大石	不検出 (検出下限値:0.089)	不検出 (検出下限値:0.13)	不検出 (検出下限値:0.13)	不検出 (検出下限値:0.092)	不検出 (検出下限値:0.11)	不検出 (検出下限値:0.094)
43		本宮市	糠沢	不検出 (検出下限値:0.099)	0.85	1.1	不検出 (検出下限値:0.091)	不検出 (検出下限値:0.11)
44	糠沢		不検出 (検出下限値:0.091)	不検出 (検出下限値:0.11)	不検出 (検出下限値:0.097)	不検出 (検出下限値:0.090)	不検出 (検出下限値:0.12)	不検出 (検出下限値:0.12)
45	川俣町	八反田	不検出 (検出下限値:0.11)	不検出 (検出下限値:0.12)	不検出 (検出下限値:0.12)	不検出 (検出下限値:0.10)	不検出 (検出下限値:0.13)	不検出 (検出下限値:0.12)
46		山木屋	不検出 (検出下限値:0.085)	不検出 (検出下限値:0.13)	0.10	不検出 (検出下限値:0.092)	0.12	不検出 (検出下限値:0.12)
47	大玉村	玉井	不検出 (検出下限値:0.086)	不検出 (検出下限値:0.11)	不検出 (検出下限値:0.11)	不検出 (検出下限値:0.095)	不検出 (検出下限値:0.11)	不検出 (検出下限値:0.089)
48	天栄村	高林	不検出 (検出下限値:0.096)	0.13	不検出 (検出下限値:0.13)	不検出 (検出下限値:0.10)	不検出 (検出下限値:0.13)	0.32
49	三春町	御祭	不検出 (検出下限値:0.091)	不検出 (検出下限値:0.11)	不検出 (検出下限値:0.094)	不検出 (検出下限値:0.088)	不検出 (検出下限値:0.12)	不検出 (検出下限値:0.11)
50	小野町	夏井	不検出 (検出下限値:0.11)	不検出 (検出下限値:0.13)	不検出 (検出下限値:0.12)	不検出 (検出下限値:0.11)	不検出 (検出下限値:0.11)	不検出 (検出下限値:0.12)
51	飯舘村	飯樋	不検出 (検出下限値:0.086)	不検出 (検出下限値:0.13)	不検出 (検出下限値:0.11)	不検出 (検出下限値:0.091)	不検出 (検出下限値:0.12)	不検出 (検出下限値:0.12)

井戸水中のストロンチウム89、90の放射能濃度測定について

単位: Bq/kg

No.	市町村名	地点名	7月1日、2日		8月3日～8月5日	
			⁸⁹ Sr	⁹⁰ Sr	⁸⁹ Sr	⁹⁰ Sr
1	福島市	飯野町	不検出 (検出下限値:0.002)	不検出 (検出下限値:0.0005)	不検出 (検出下限値:0.002)	不検出 (検出下限値:0.0006)
2	郡山市	富久山町	不検出 (検出下限値:0.002)	不検出 (検出下限値:0.0005)	不検出 (検出下限値:0.002)	不検出 (検出下限値:0.0006)
3	二本松市	住吉	不検出 (検出下限値:0.002)	不検出 (検出下限値:0.0005)	不検出 (検出下限値:0.002)	不検出 (検出下限値:0.0006)
4	伊達市	梁川町本町	不検出 (検出下限値:0.002)	不検出 (検出下限値:0.0006)	不検出 (検出下限値:0.002)	不検出 (検出下限値:0.0006)
5	川俣町	山木屋	不検出 (検出下限値:0.002)	不検出 (検出下限値:0.0006)	不検出 (検出下限値:0.002)	不検出 (検出下限値:0.0006)
6	飯舘村	飯樋	不検出 (検出下限値:0.004)	0.0014	不検出 (検出下限値:0.003)	0.0013

注) 分析結果は、試料採取日に減衰補正した。