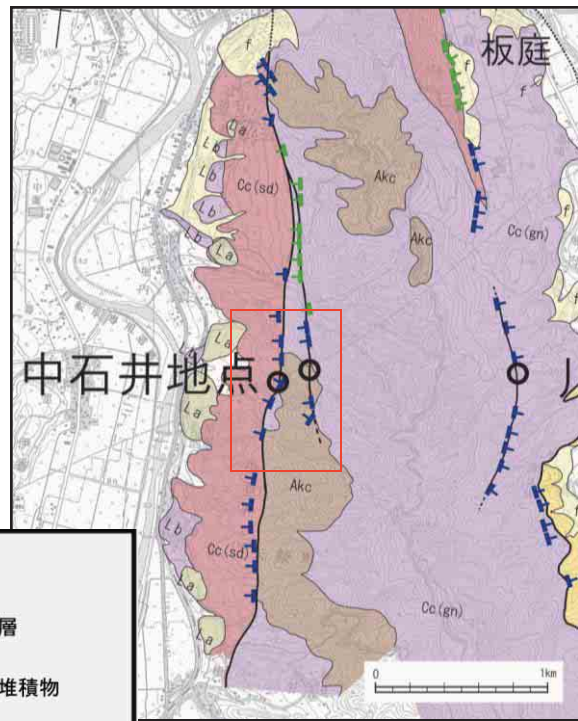
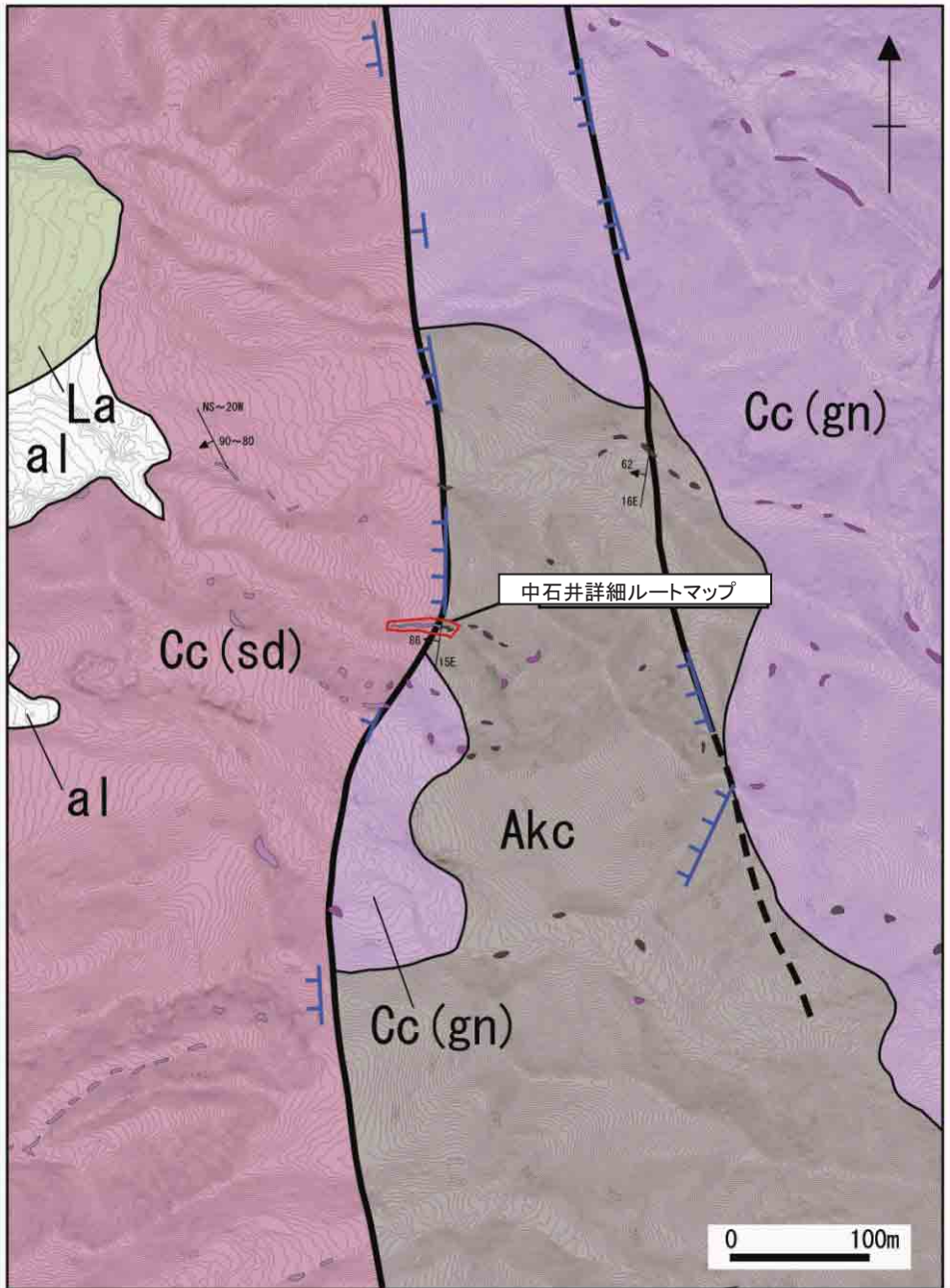


中石井地点周辺の地質

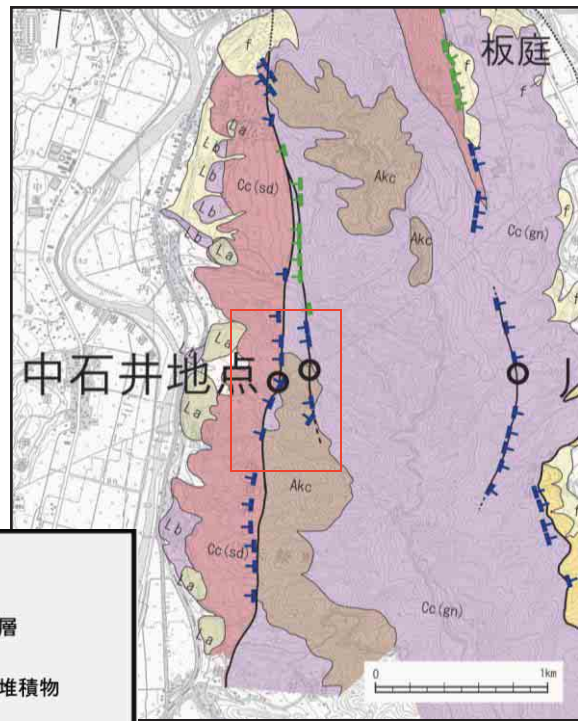
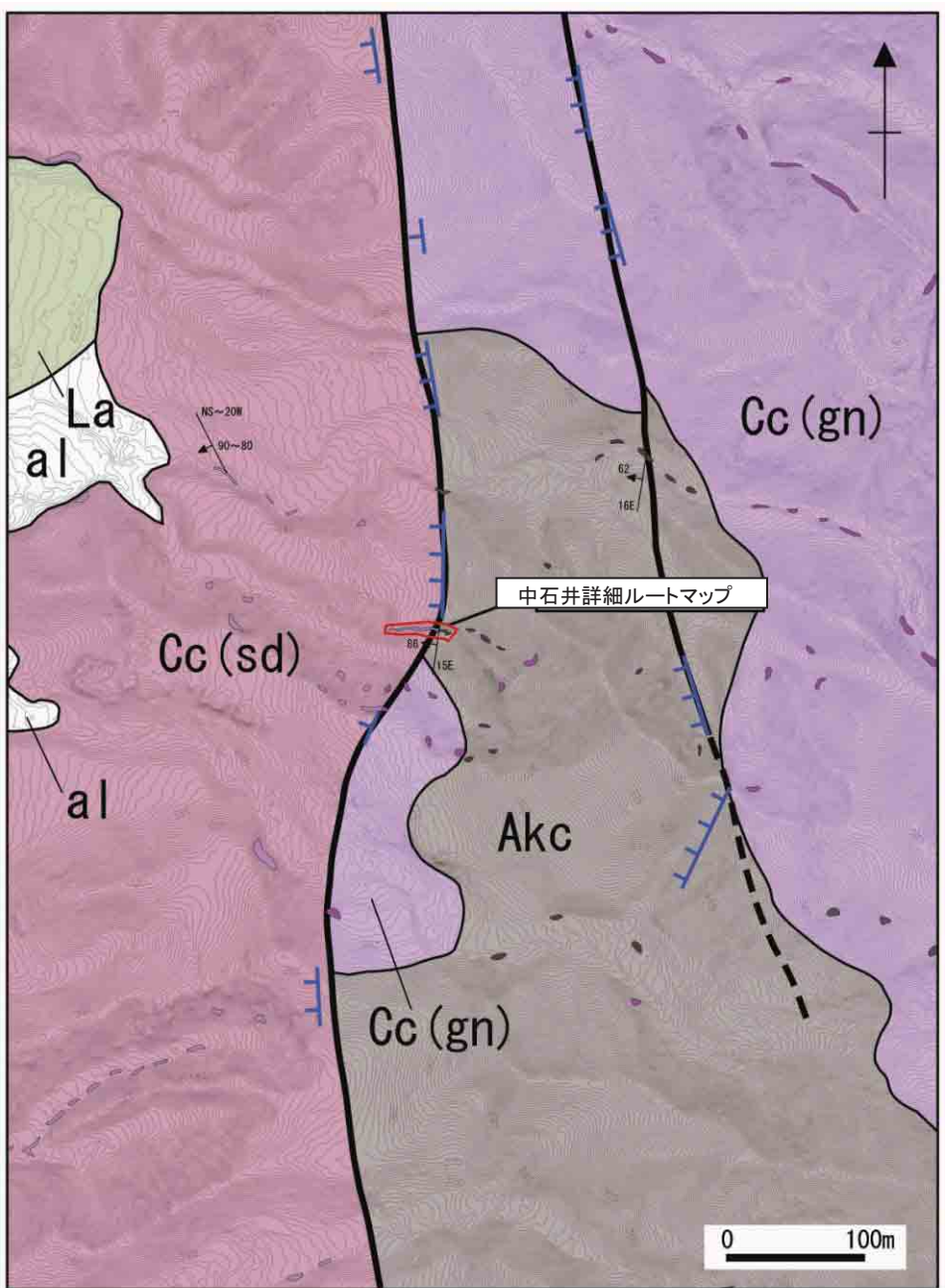


地質凡例

新生系	第四系	al	沖積層
	更新統	La	低位段丘堆積物
新第三系	中新統	Akc	赤坂層 (礫岩)
	古第三系	Cc(gn)	カタクラサイト (片麻岩起源)
古第三系 & 白亜系		Cc(sd)	カタクラサイト (堆積岩起源)

	地層境界	走向・傾斜 30E 74 断層
	断層 (破線は推定部)	
	砂岩 (赤坂層)	カタクラサイト (片麻岩起源)
	カタクラサイト (堆積岩起源)	
	片麻岩	
	Ldリニアメント	

中石井地点周辺の地質



地質凡例

新生系	第四系	更新統	al	沖積層
	新第三系	中新統	La	低位段丘堆積物
古第三系 白亜系			Akc	赤坂層 (礫岩)
			Cc(gn)	カタクラサイト (片麻岩起源)
			Cc(sd)	カタクラサイト (堆積岩起源)

走向・傾斜

30E / 74

断層

—— 地層境界

—— 断層 (破線は推定部)

● 砂岩 (赤坂層)

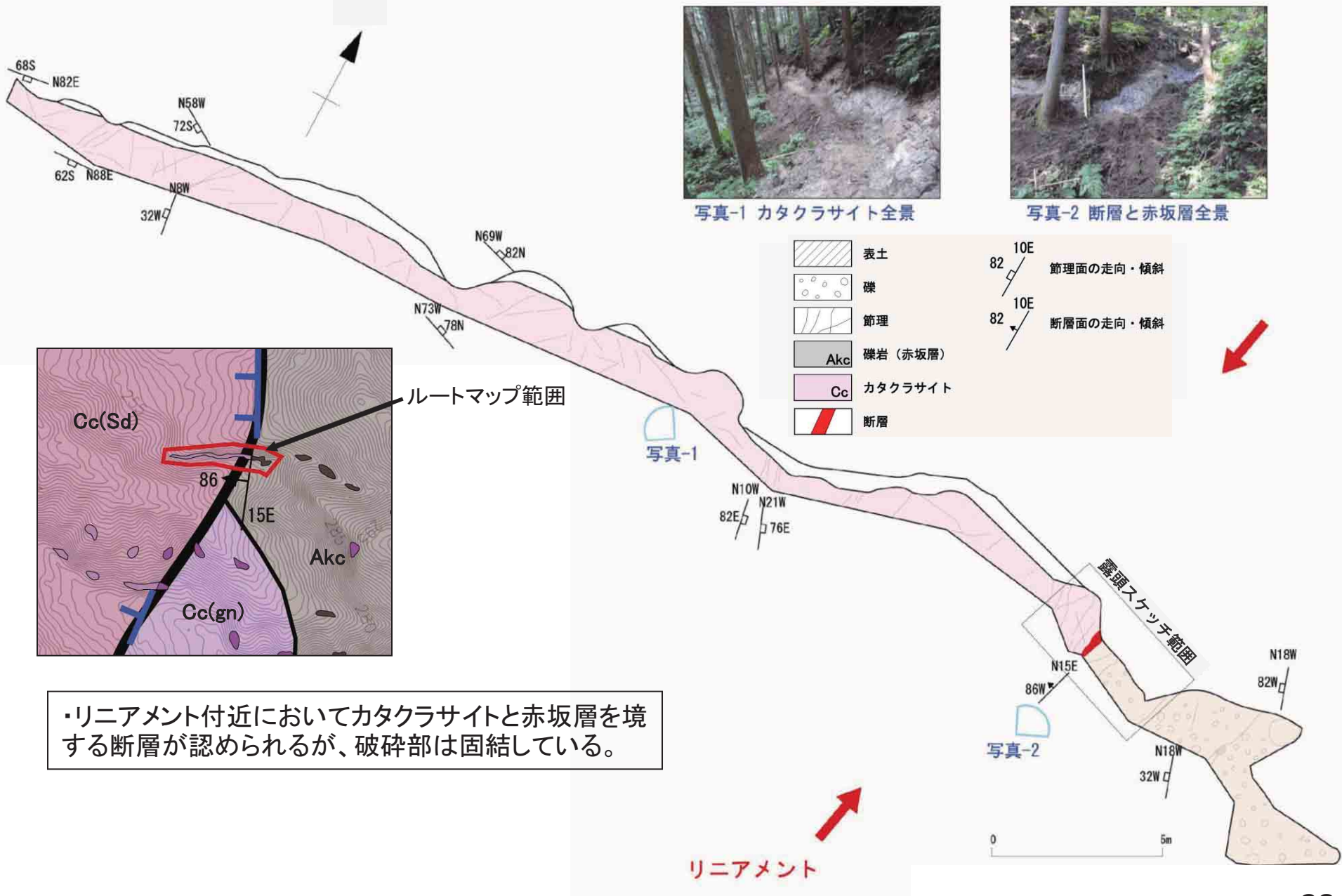
● カタクラサイト (片麻岩起源)

● カタクラサイト (堆積岩起源)

● 片麻岩

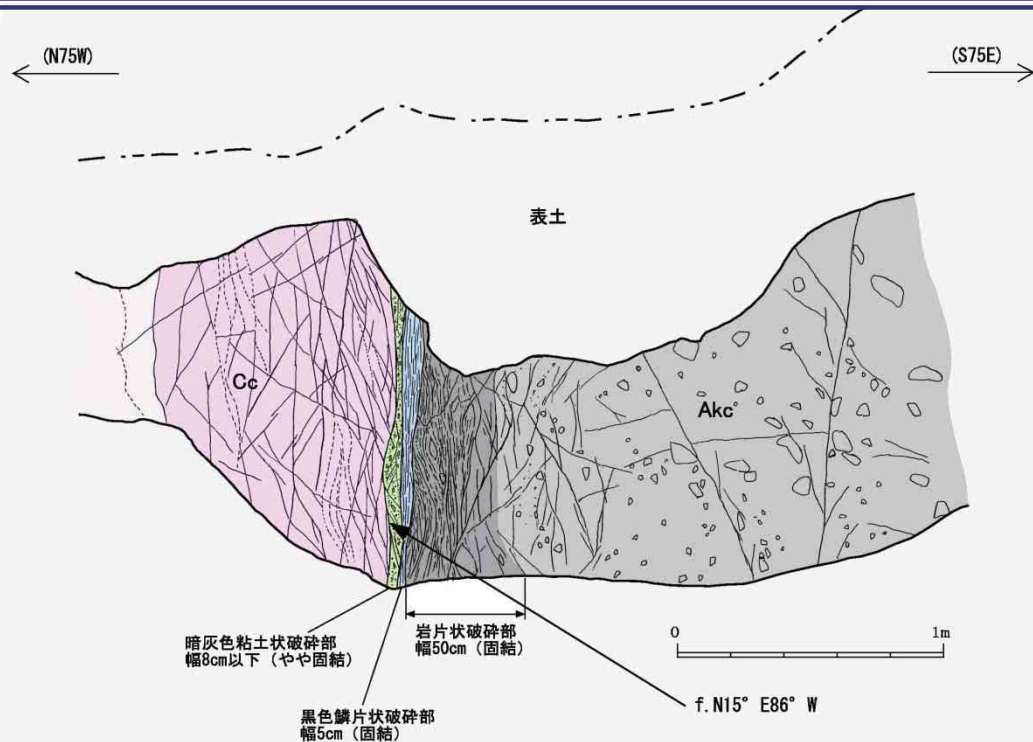
—— Ldリニアメント

中石井地点のルートマップ



・リニアメント付近においてカタクラサイトと赤坂層を境する断層が認められるが、破碎部は固結している。

中石井地点の露頭



- ・カタクラサイトと赤坂層を境する断層が認められる。
- ・幅約50cmの固結した岩片状破砕部、幅約5cmの固結した鱗片状破砕部及び幅8cm以下で膨縮し、やや固結した粘土状破砕部からなる。
- ・粘土状破砕部の断層面は平面的ではない。レイク角 16° Sの条線が認められる。
- ・これらを切る新期の断層は認められない。

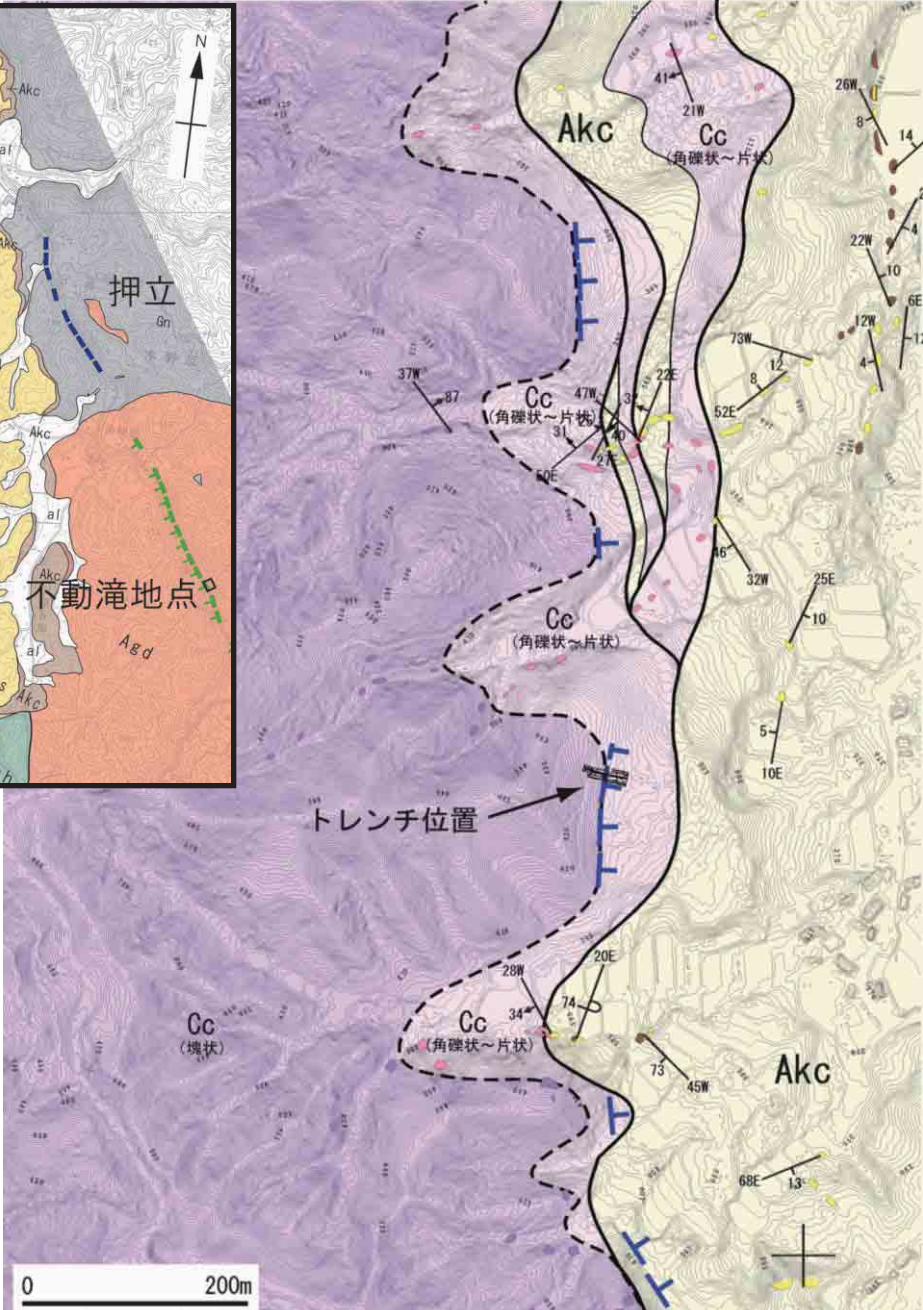
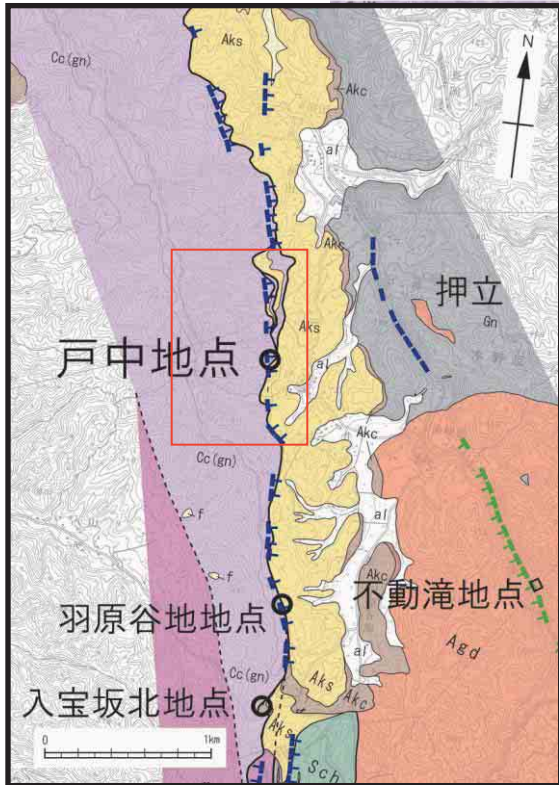


断層部の全景



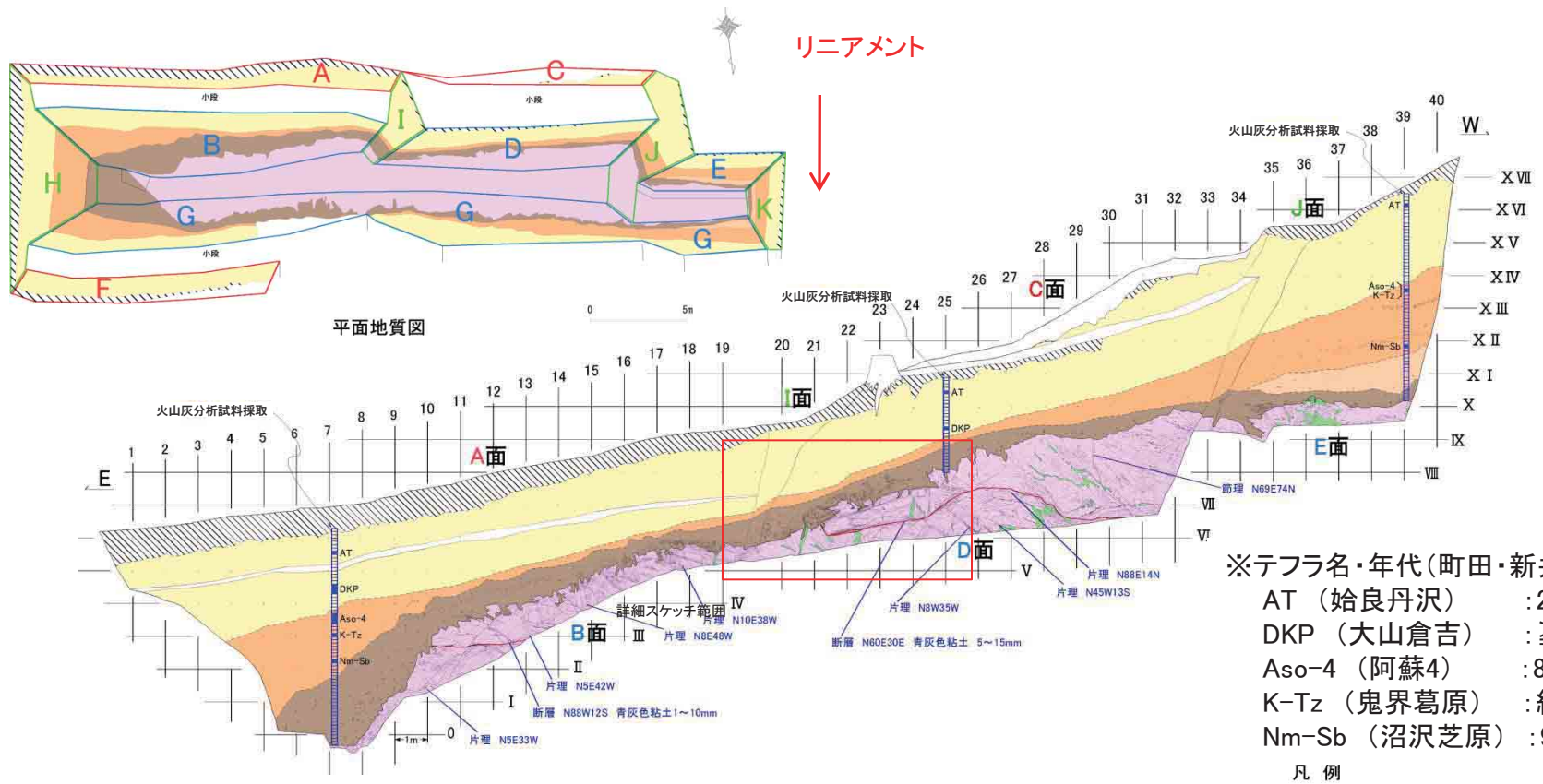
断層部の拡大

戸中地点周辺の地質



Akc	赤坂層 (礫岩・砂岩)
Cc (角礫状~片状)	カタクラサイト (角礫状~片状)
Cc (塊状)	カタクラサイト (塊状)
	砂岩 (赤坂層)
	礫岩 (赤坂層)
	カタクラサイト (角礫状~片状)
	カタクラサイト (塊状)
	LDリニアメント
	断層
	推定地質境界

戸中地点のトレンチ（南面スケッチ）



- ※テフラ名・年代(町田・新井編2003)
- AT (始良丹沢) : 2.6~2.9万年前
 - DKP (大山倉吉) : ≥5.5万年前
 - Aso-4 (阿蘇4) : 8.5~9万年前
 - K-Tz (鬼界葛原) : 約9.5万年前
 - Nm-Sb (沼沢芝原) : 9~13万年前
- 凡例

	盛土	
	表土	
	火山灰質シルト	斜面堆積物
	礫混じり砂質シルト2	
	礫混じり砂質シルト1	
	礫混じり砂	
	カタクラサイト (片麻岩起源)	

・厚さ3~5mの斜面堆積物が分布。その下位に風化したカタクラサイトが認められる。

・カタクラサイト中には新期の断層は認められない。

・カタクラサイトは、山側では石英脈及びアプライトが多く分布する。

戸中地点のトレンチスケッチ(南面拡大スケッチ)



写真 詳細スケッチ範囲

・リニアメント直下のカタクラサイト中には新期の断層は認められない。

・カタクラサイトと斜面堆積物の境界面は、凹凸に富み、大局的には地表面の形状と調和的である。

→ W

E ←



凡例

	腐植土	斜面堆積物
	火山灰質シルト	
	礫混りシルト	
	礫混り砂質シルト	
	礫混り砂	
	カタクラサイト(片麻岩起源)	

0 1m

戸中地点のトレンチスケッチ(南面拡大スケッチ)



写真 詳細スケッチ範囲

・リニアメント直下のカタクラサイト中には新期の断層は認められない。
 ・カタクラサイトと斜面堆積物の境界面は、凹凸に富み、大局的には地表面の形状と調和的である。

→ W

E ←



断層 N60E30E 青灰色粘土1~15mm

節理 N8W35W

節理 N45W13S

凡例

	腐植土	斜面堆積物
	火山灰質シルト	
	礫混りシルト	
	礫混り砂質シルト	
	礫混り砂	
	カタクラサイト(片麻岩起源)	

0 1m

折屋地点周辺の地質

