

# 和泉山地北縁に分布する断層組織地形(リニアメント)



## 成合断層

人工改変を受けている可能性が高く、また、空中写真でも顕著な変位地形は認められない

## 神於山断層

### 内畑断層

### 神於山断層

### 久井断層

### 内畑断層

### 若樫断層

### 九鬼断層

最終間氷期(約13万年)以降の活動について積極的に支持する証拠がないことから、活断層とは認定されていない

(岡田・東郷,2000)

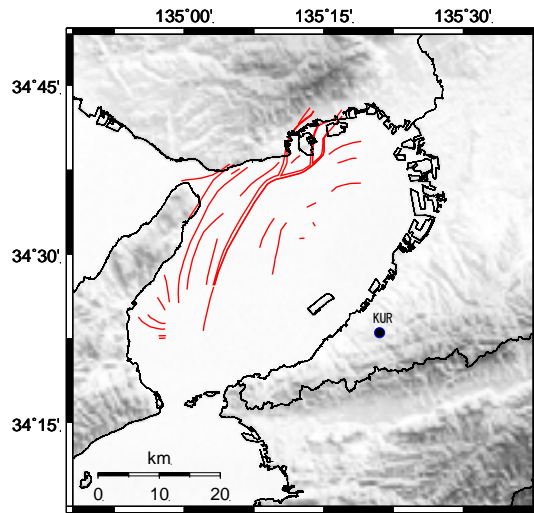


**地震動評価の対象とはしない**

岡田・東郷(2000)の近畿の活断層「78岸和田図幅」に一部加筆

地震調査研究推進本部が指定している全国の110ヶ所の主要起震断層帯には含まれていないが、空中写真を使った判読では、変動地形が断続的に確認されている。

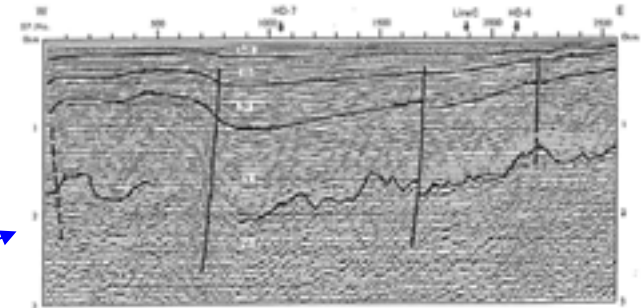
# 大阪湾内の活断層(1)



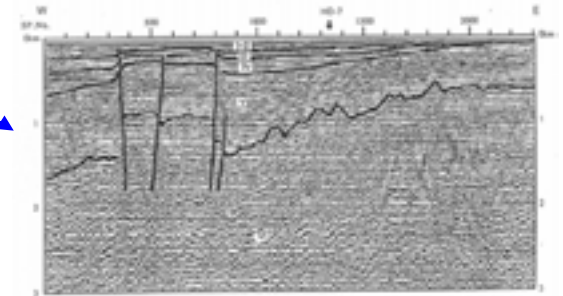
基盤岩上の断層分布図(横倉・他, 1998)



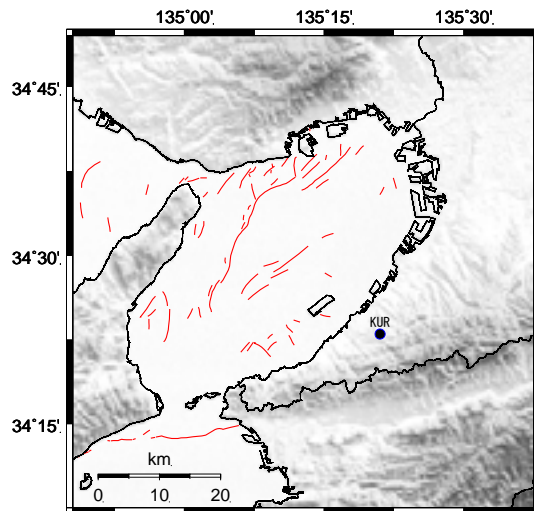
反射法地震探査測線位置  
(岩淵・他, 2000に加筆)



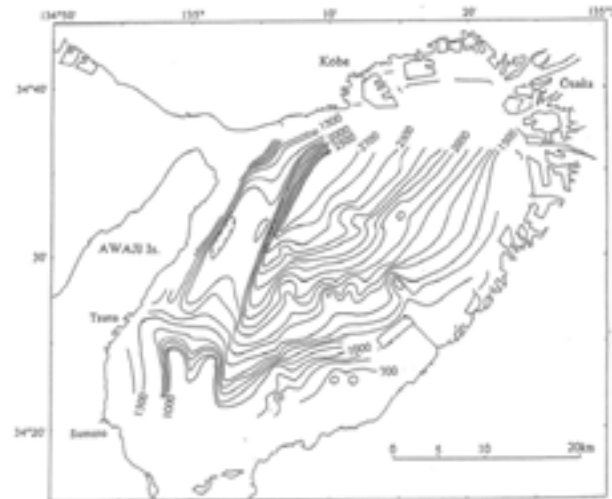
反射法地震探査記録の深度断面  
HD-3測線 (岩淵・他, 2000)



反射法地震探査記録の深度断面  
HD-4測線 (岩淵・他, 2000)



大阪湾と周辺の構造図  
(海上保安庁水路部, 1995)



大阪湾の基盤深度図(岩淵・他, 2000)

水路部による関西国際空港周辺の断層は、HD-3、HD-4の測線位置での反射法探査では確認できない。